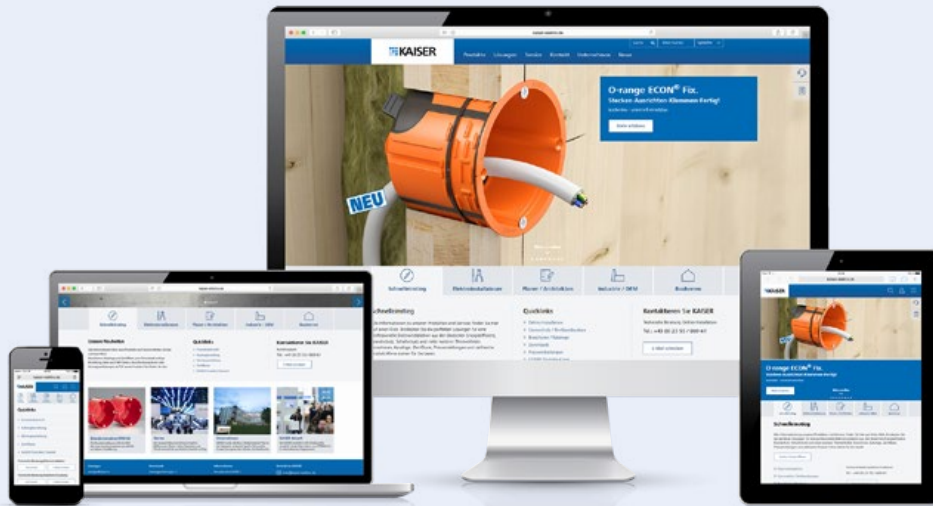


INNOVATIONEN 2021.

Viel Spaß beim Installieren!





Service. Ganz einfach.

Innovative Markenprodukte von KAISER zeichnen sich auch durch perfekten Service zum Produkt aus. So können Sie von Anfang an alle Vorteile für sich und Ihre Kunden nutzen.

In anschaulichen Filmen erklären wir alle Produkt- und Verarbeitungsvorteile. Im Online-Katalog auf www.kaiser-elektro.de hilft Ihnen ein kluger Produktfilter die richtige Produktauswahl zu treffen. Ausschreibungstexte, CAD-Daten und BIM-Daten erleichtern Ihnen die professionelle Planung.

- **Online-Produktkatalog mit vielen Funktionen für die tägliche Arbeit**
- **Download und Anforderung von Broschüren, Katalogen, Montageanleitungen u.v.m.**
- **Informationen zu Seminaren, Messen und Veranstaltungen**
- **Technische Anwendungsberatung**
- **Vertriebs- und Servicenummern**
- **Bezugsquellen**
- **Artikelstammdaten und Preise**
- **Ausschreibungstexte**
- **BIM-Daten**
- **CAD-Daten**



Unsere Produkte finden Sie auch in unserem aktuellen **KAISER Katalog** und **Handbuch** sowie in unseren **Themenbroschüren**.



Spannende News auf allen Kanälen.

Im KAISER-Newsletter und auf unseren Social-Media-Kanälen versorgen wir Sie laufend mit spannenden News. Hier erfahren Sie alles über Produkte, Veranstaltungshinweise und Einblicke in unser Unternehmen.



QR-Codes ermöglichen Ihnen einen schnellen und bequemen Zugriff auf informative Filme.

Innovationen 2021 auf einen Blick.



Steckbare Installation



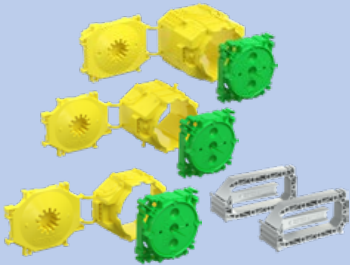
Gerätedose HWD 90 | 9463-01
Geräte-Verbindungsdose HWD 90 | 9464-01
Electronic-Dose HWD 90 | 9462-94



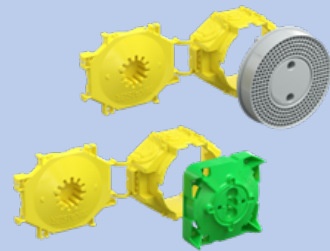
Geräte-Verbindungsdose
O-range ECON® Fix
9264-12/-72



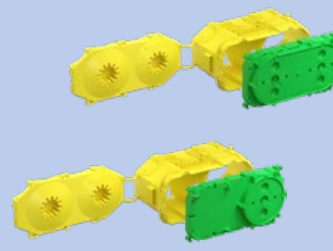
KLEMMFIX®
1159-03



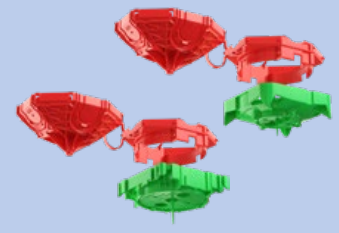
B¹ Geratedosen / Geräte-Verbindungs Dosen
1255-01 | 1265-01 | 1260-01
B¹ Prefix®-Systemflügelset | 1211-00



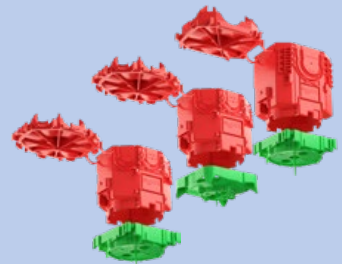
B¹ Wandleuchten-Anschlussdose | 1248-01
B¹ Universal-Wandauslass | 1248-03



B¹ Electronic-Dose | 1268-01
B¹ Doppel-Geräte-Verbindungs Dosen | 1269-01



B¹ Kuppeldose 45°
1249-11/-12



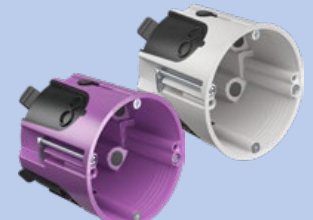
B¹ Decken-Verbindungs Dosen
1265-11 | 1265-12 | 1260-11



B¹ Universal-Deckenauslässe
1249-13 | 1265-13



O-range ECON® Mehrfachdosen 2 / 3 / 4
9252-22/-78 | 9253-22/-78 | 9254-22/-78



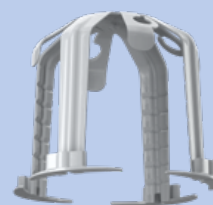
Geräte-Anschlussdose
O-range ECON® Data
9280-22/-78



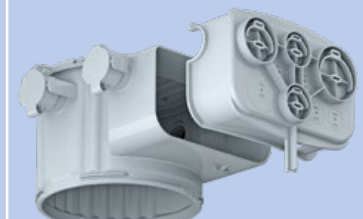
Gerätedose
O-range® für dünne Beplankungen
9061-01/-78



Electronic-Dose Schallschutz 68 Flex
9068-94



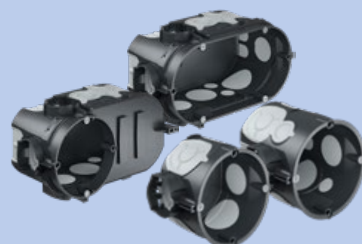
Abstandhalter
9310-10



HaloX® 100 Multirohreinführung
1281-15



Geräte-Verbindungsdose ECON® Iso +
1159-55



Luftdichte Unterputzdosen
mit ECON® Multi-Membran
1056-21 | 1556-21 | 1068-21 | 1656-21



IP68BOX Outdoor Installations-Set
2521



Progress® multiLAYER
F1000.4.xx | F1100.4.xx | 15xx.4.xx

Steckbare Installation. Zeitsparend und flexibel.

Neue Lösung von KAISER

Insbesondere beim effizienten und termingerechten Bauen sind vorgefertigte Komponenten und Systeme als Lösung für die Planung und Installation gefragt.

So kann eine zeit- und kostenintensive Elektro-Installation auf der Baustelle durch vorgefertigte, steckbare Systeme wirtschaftlich optimiert werden.

Der Fachplaner oder Elektroinstallateur plant hierbei die Installation mit modularen, in der eigenen Werkstatt oder beim Hersteller individuell vorgefertigten Komponenten und Leitungen. Auf der Baustelle müssen diese zur Inbetriebnahme lediglich nach vorgegebener Planung zusammengesteckt werden. Das ermöglicht eine Zeitersparnis auf der Baustelle von bis zu 70%. Und bei engen Zeitplänen können nach Bedarf ausgewählte Systempartner des Elektrohandwerks auf der Baustelle zum Einsatz kommen.

Durch eine steckbare Installation werden gleichzeitig Sicherheit, Fehlerfreiheit und Übersichtlichkeit der Installation erhöht. Zeitliche Überschneidungen mit anderen Gewerken lassen sich leichter und verbindlicher koordinieren.

Auch ermöglicht eine solche Planung eine sehr effiziente nachträgliche Anpassung der Installation bei Erweiterungen oder Umgestaltungen der Nutzungsflächen auch im laufenden Betrieb. Das wiederum führt zu Einsparungseffekten beim Betreiber und Mieter im gesamten Gebäudelebenszyklus.

Mit der steckbaren Installation von KAISER stehen sichere Lösungen zur Verfügung, mit denen jede Installationsaufgabe perfekt gemeistert werden kann.

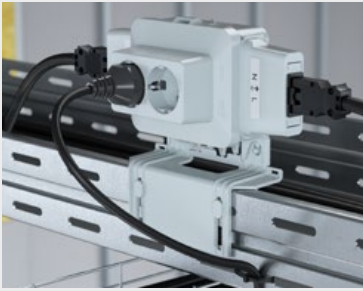


Weitere Information finden Sie in der neuen Broschüre „Steckbare Installation von KAISER“



Produkt-Film

Anschlussfertige Verteilergehäuse für Kabeltragsysteme. **AK2 100 % steckbar.**



Das **Verteilergehäuse „AK2 100% steckbar“** beschleunigt die Elektro-Installation im Zusammenspiel mit den verschiedensten Kabeltragsystemen unterschiedlicher Hersteller. Dabei spielt es keine Rolle, ob es sich um eine Kabelrinne oder Gitterrinne handelt – der AK2 passt immer. Er kommt als komplett konfektionierte und damit anschlussfertige Einheit auf die Baustelle. Hier müssen nur noch die vorkonfektionierten Leitungen nach Plan eingesteckt werden.



Universell zusammenstellbare Gehäuse für Kabeltragsysteme. **AK2 Baukasten.**



Mit dem **AK2 Baukastensystem** lässt sich ein breites Anwendungsfeld abdecken, da es für alle Installationsaufgaben die passende Lösung bietet.

Der **AK2 Baukasten** besteht aus Basisgehäuse, Frontteil und Befestigungszubehör in zahlreichen Varianten. Damit lassen sich individuell konfigurierte Gehäuse für die steckbare Elektro-Installation zusammenstellen.



Wenn es eng wird. **Verteilergehäuse kompakt PD und Multi-PD.**



Die **Verteilergehäuse kompakt PD** für Steckverbindersysteme spielen ihre Vorteile vor allem bei Elektro-Installationen unter beengten Platzverhältnissen aus, wie sie z. B. bei Doppelböden, Unterflursystemen oder in abgehängten Decken gegeben sind. Durch die kompakte Bauform und die geringe Bauhöhe machen sie auch bei begrenztem Platzangebot eine schlanke Figur. Die **Verteilergehäuse der Baureihe kompakt Multi-PD** können miteinander mechanisch verbunden werden.

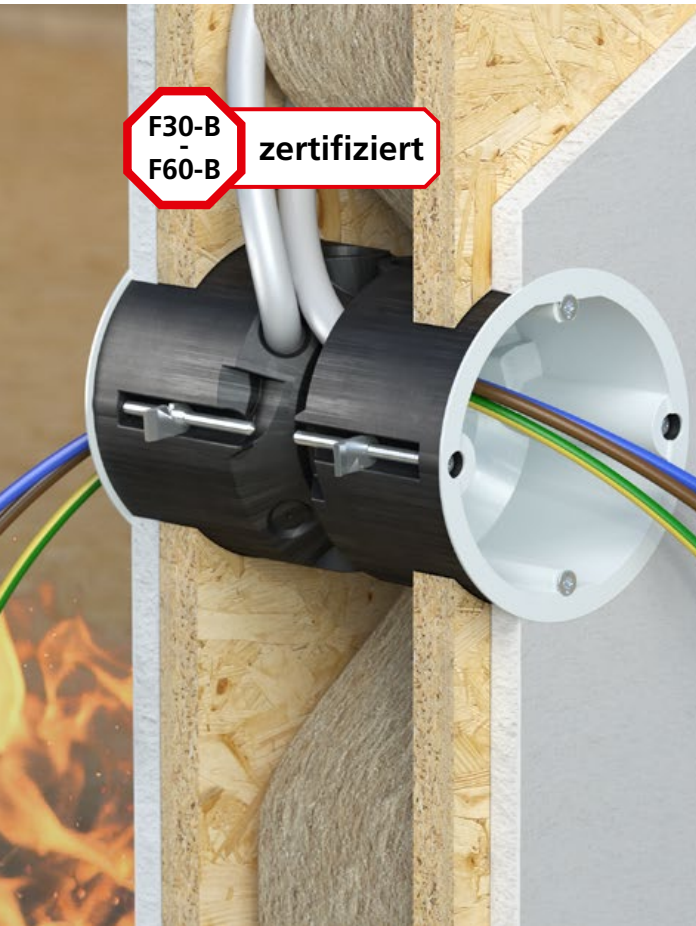


Clever geprüft vorkonfektioniert. **O-range® für das Elektro-Handwerk.**



Namhafte Hersteller mit Produkten aus den Bereichen der klassischen Elektro-Installation wie Schalter und Steckdosen, aber auch der intelligenten Gebäudesteuerung bieten bereits fertig konfektionierte Baugruppen an. Diese werden dann auf der Baustelle nur noch über die konfektionierte Steckverbindung angeschlossen und die gesamte Baugruppe mit den Laschenschrauben der Hohlwanddose in der Wand befestigt.





Brandschutzdosen HWD 90. Jetzt auch für Holztafel- und Holzrahmenbau.

Seit Einführung der ersten Brandschutzdose für Brandschutzwände im Jahr 2006 wurde das Anwendungsspektrum immer wieder erweitert. Die **Brandschutzdosen HWD 90** sind jetzt auch für Holzwände in der Holzrahmen- oder Holztafelbauweise zugelassen. Sie erhalten die brandschutztechnische Eigenschaft der Wand mit einer Feuerwiderstandsdauer von **F30-B** und **F60-B** aufrecht.

Bauart-
genehmigungen
Z-19.21-1788
Z-19.21-2064

ETA
ETA-18/0091



Produkt-Film



O-range ECON® Fix. Stecken – Ausrichten – Klemmen – Fertig!

O-range ECON® Fix. Laschenlos montiert. Schnell und sicher.

Mit der neuen Geräte-Verbindungsdose O-range ECON® Fix wird die Installation dank laschenloser Klemmrippen-Befestigung in unterschiedlichen Wandmaterial-Kombinationen wie OSB-Platten, Brettsperr- bzw. Massivholz, Gipsfaserplatten oder auch im Sichtmauerwerk deutlich schneller und leichter. Umlaufende Dichtlamellen auf zwei Ebenen garantieren den Erhalt der luftdichten Ebene. Durch die aufgebrauchten Zentrierstege wird eine exakte und komfortable Montage der Geräte-Verbindungsdose in der Installationsöffnung ohne Verkanten ermöglicht.



OSB

Brettsperr-/
Massivholz



Gipsfaserplatte* Sichtmauerwerk



Produkt-Film

* Nicht für Gipskartonplatten geeignet!

Das Gipsen kannst du dir klemmen! Gipslose Montage mit KLEMMFIX®.

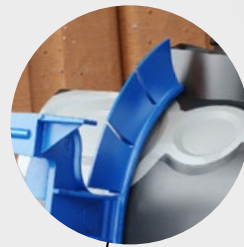
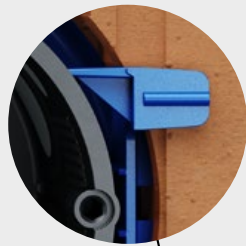
Das **System KLEMMFIX®** spart bis zu 50% Montagezeit gegenüber der herkömmlichen Montage von KAISER Unterputzdosen mit Gips. KLEMMFIX® fixiert die Dose vor dem Verputzen sicher in der Wand und hält sie in Position.

Es wird kein Gips, Schnellzement oder Ähnliches benötigt. Das Reinigen der Werkzeuge entfällt. Die eventuelle Gesundheitsgefährdung durch den Einsatz von Chemie wird vermieden. Auch Lagerverhältnisse wie Frost, Hitze, Haltbarkeit etc. müssen nicht berücksichtigt werden.



DER BLAUE KLEMMFIX® **JETZT AUCH FÜR STEINE MIT KAMMERN**

Tiefenanschlag zur Sicherstellung der Mindestputzstärke.



Abgestimmt für die passgenaue Anwendung mit den KAISER Unterputzdosen.

Befestigung mit Lamellenring und Klemmrippen auf mehreren Ebenen für die sichere Fixierung in allen Steinen.



Auftretende Kräfte werden auf den KLEMMFIX® abgeleitet. Die Dose bleibt in Form.



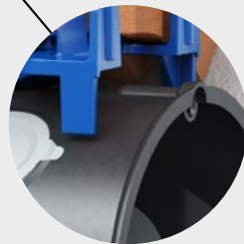
Hochlochziegel*

Porenbeton

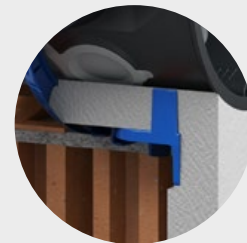


Leichtbeton

Kalksandstein



Auftretende Kräfte werden auf den Umfang der Unterputzdose abgeleitet.



Der Putz dringt bis zum Lamellenring ein und sorgt so für die sichere und dauerhafte Befestigung der Dose.

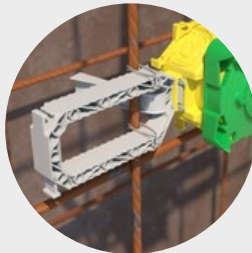


Produkt-Film

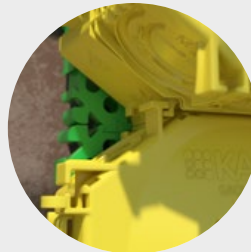
* Hochlochziegel mit und ohne Füllung, Vollziegel

B¹ Der neue Maßstab im Ortbeton.

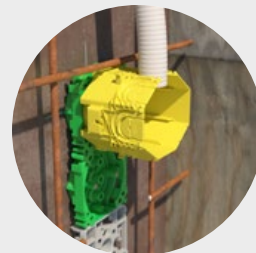
Alle B¹ Wandanwendungen verfügen über 2 stabile Aufnahmen für Prefix®-Systemflügel



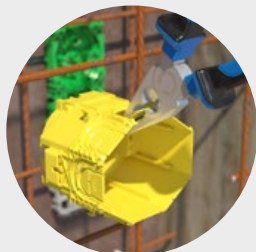
Stabil kombiniert an Frontteil und Dosenkörper



Einfaches Ein- und Durchlegen von handelsüblichen Rohren



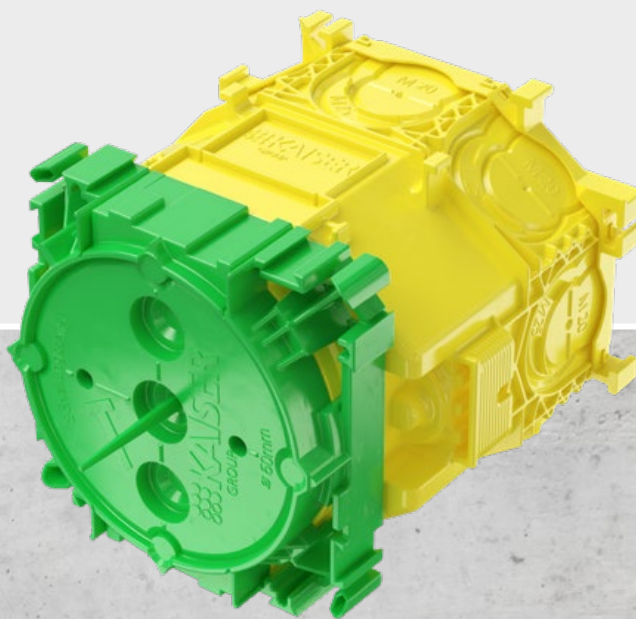
Innovative Rohröffnung



Produkt-Film

Die erste Wahl für **Montage** ...

... und **Installation.**



Signalborsten zum einfachen Wiederfinden der Dosen nach dem Ausschalen



Großer Einbau- und Installationsraum



Einfaches Ausbrechen der Trennstege



Installation von vorverdrahteten Steckdosen



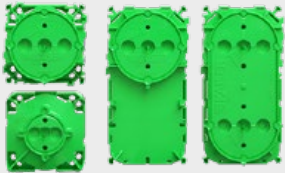
Produkt-Film

Das KAISER Farb-System.

Verschiedene Farben der einzelnen Komponenten erleichtern die richtige Montage.

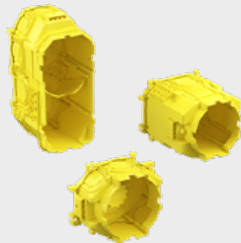
Grün

Frontteile zur Befestigung an der Schalung.



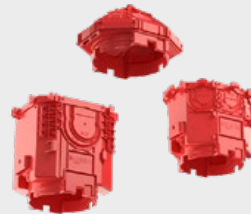
Gelb

Dosen- und Kasten-Rückteile für den Wandeinbau.



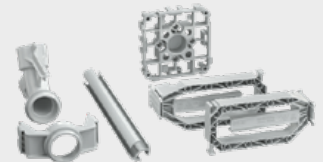
Rot

Dosen-Rückteile für den Deckeneinbau.



Grau

Zwischenteile und Befestigungszubehör.



Installation in Ortbeton

Das KAISER Betonbau-System. Für alle Betonierverfahren und Bauweisen. Es bietet ein umfangreiches Programm mit zahlreichen Wand- und Deckendosen sowie praktische Lösungen für Wand-Decken-Übergänge.

- 1 B¹ Universal-Deckenauslass
- 2 B¹ Decken-Verbindungsdose
- 3 B¹ Gerätedose, B¹ Prefix®-Systemflügelset
- 4 B¹ Großrohr- Decken-Verbindungsdose
- 5 B¹ Großrohr- Geräte-Verbindungsdose, B¹ Prefix®-Systemflügelset
- 6 B¹ Geräte-Verbindungsdose, Gegenlager, Stützelement Ø 20 mm
- 7 Wand- und Deckenkrümmer 30°, B¹ Prefix®-Systemflügelset, B¹ Prefix®-Wandauslassadapter Ø 25 mm



O-range®

Die neue Hohlwanddose!

Variabel: Kombi-Einführung für Leitung und Rohr M20/M25 zum einfachen Ausbrechen

Flexibel: 90°-Rohreinführungswinkel

Sicher: Geräteschrauben mit Plus-Minus-Antrieb

Kompatibel: Einheitlicher Verbindungsstutzen für Standard- und ECON®-Dosen



O-range ECON®

Innovative Öffnungstechnik!

Innovative Öffnungslasche: garantiert dauerhaft luftdicht

Praktisch: Rohreinführungen bis M25 bei allen ECON®-Dosen

Sicher: Luftdicht, Leitungsrückhalt und Selbsthemmung der Rohre

Hilfreich: Beschriftung auf der Membran

Schnell: FX⁴-Schrauben

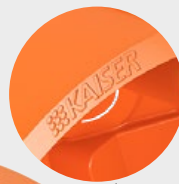


Produkt-Film

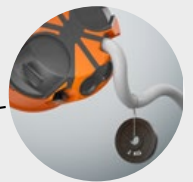
Nur bei uns! Kombi-Einführung für Leitungen und Rohre:

Praxisgerechte Auswahl an Durchmessern mit optimaler Anordnung. Dauerhaft fester Sitz – dank Leitungsrückhalt nach DIN EN 60670!

Sichtbare Markenqualität – Original KAISER!



Leitungseinführungen: Sechs Leitungseinführungen – fester Sitz dank Leitungsrückhalt.



Einfachste Öffnungstechnik



FX⁴-Laschenschrauben: Die schnellste Schraubbefestigung für Hohlwand Dosen, die es gibt!



PLOPP

Die Öffnungslasche:

Werkzeuglos: neue Öffnungstechnik zum definierten Öffnen der Rohrmembran – garantiert dauerhaft luftdicht!

Vergößerte Rohreinführungen bis M25

Kennzeichnung für Rohre und Leitungen:

Klare und unverwechselbare Zuordnung von Leitung und Rohr zu allen Einführungsöffnungen!

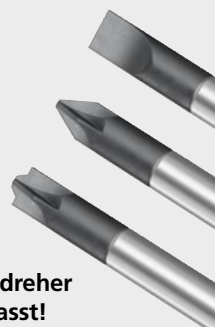


Geräteschrauben:

Mit Plus-Minus-Antrieb!



Egal, welchen Schraubendreher Sie zur Hand haben, er passt!



Runder Verbindungsstutzen:

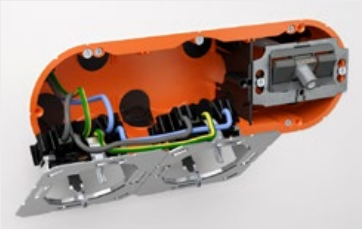
Einfach zu verbinden! Jetzt einheitlich für alle KAISER O-range®-Hohlwand Dosen!



Grandi s

Mehr Installations-Spielraum

O-range ECON® Mehrfachdosen 2 / 3 / 4



Mit den neuen luftdichten **Geräte-Verbindungs-dosen O-range ECON® 2 / 3 / 4** bietet KAISER die perfekte Basis und damit einen besonderen Komfort für die Installation aller gängigen Einbaugeräte in Mehrfachkombinationen.



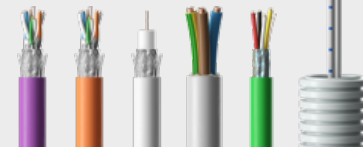
Produkt-Film

O-range ECON® Data

Der neue Standard für Daten- und Netzwerk-Installationen!



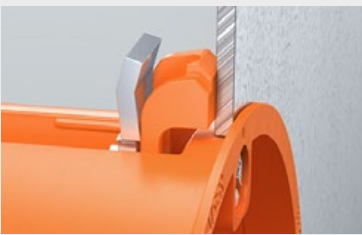
Mit der neuen luftdichten **Geräte-Anschluss-dose O-range ECON® Data** bietet KAISER einen noch nie dagewesenen Installationskomfort für den Anschluss und Einbau von Kommunikations- und Netzwerk-Anschlussdosen.



Produkt-Film

35 mm Einbautiefe und Nullspanntechnik.

Gerätedose O-range® für dünne Beplankungen.

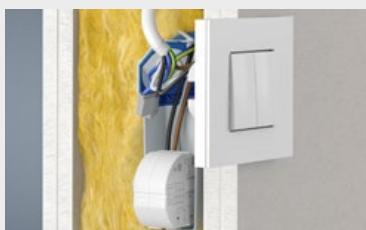


Durch die geringe Einbautiefe von 35 mm, ist die Gerätedose ideal für den Einbau in Hohlräumen mit einem geringen Hohlraum geeignet. Des Weiteren lässt sich die Gerätedose durch die Nullspanntechnik in Wandsystemen mit einer dünnen Beplankung fest befestigen.



Schallschutz mit zusätzlichem Installationsraum.

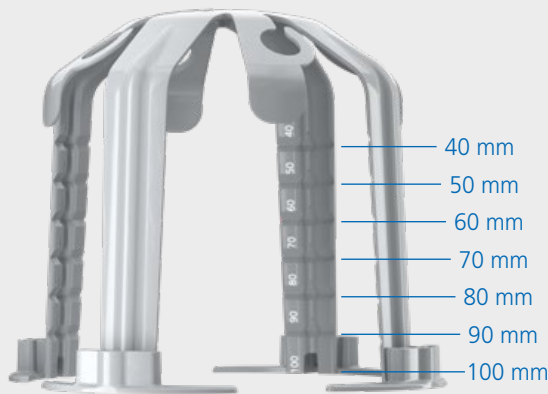
Electronic-Dose Schallschutz 68 Flex.



Die **schallabsorbierende Electronic-Dose Schallschutz 68 Flex** ist aufgrund ihrer schnellen Montage ideal für die Modernisierung oder Erweiterung bestehender Installationen. Der flexible Tunnel ermöglicht einen einfachen Einbau und schafft mehr Raum für elektronische Bauteile, Leitungsreserven und Klemmen.

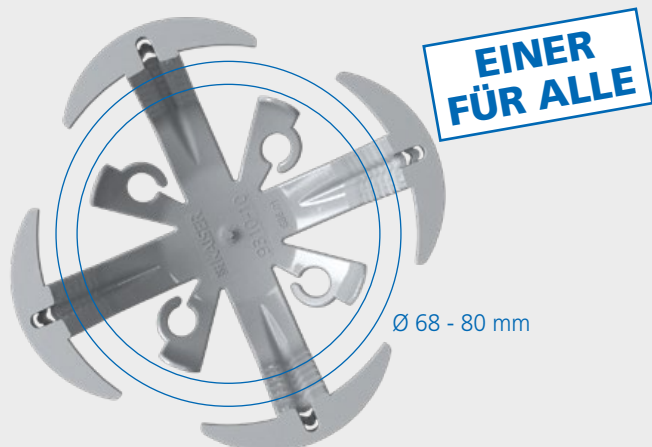
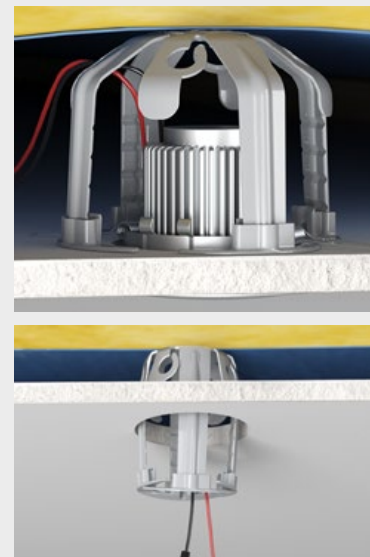


Produkt-Film

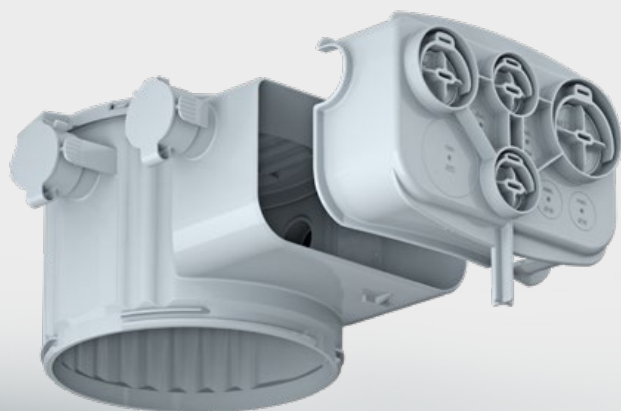


Variabel in Höhe und Durchmesser. **Abstandhalter.**

Der **Abstandhalter** stellt den nötigen Abstand zwischen Leuchte und dem umgebenden Material sicher. Mit einem Einbaudurchmesser zwischen 68 und 80 mm und einer einstellbaren Höhe von 100 – 40 mm bietet er größtmögliche Flexibilität für jede Einbausituation.

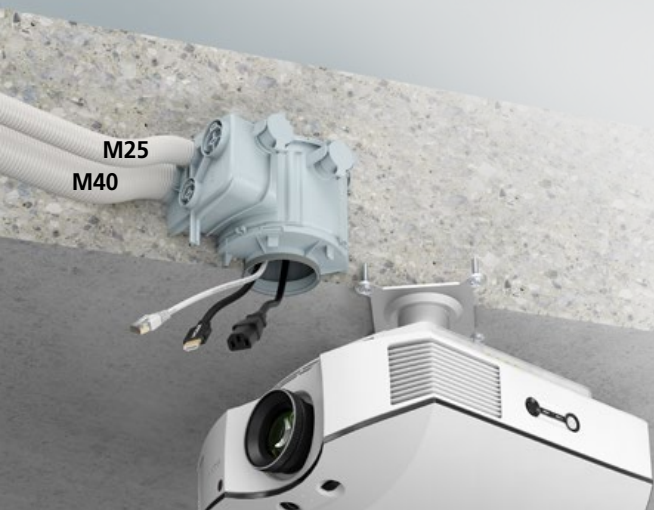


Produkt-Film



Einbaugehäuse für Installationsvielfalt in Beton. **HaloX® 100 Multirohrein- führung.**

Die **HaloX® 100 Multirohrein-
führung** bietet optimale Voraussetzungen für multimediale Anwendungen. Dank einer Vielzahl an Leitungs- und Rohreinleitungsmöglichkeiten bis M40 können verschiedenste Zuleitungen bis hin zu vorkonfektionierten Steckern eingeführt werden.



Produkt-Film

Für eine einfache Installation in Holzfaser-Dämmplatten. **ECON® Iso +**



Die **Geräte-Verbindungsdose ECON® Iso +** ist die Lösung für die Elektro-Installation in Holzfaser-Dämmplatten. Speziell ausgelegt für die Anwendung in festen Wärmedämm- und Putzträgerplatten sorgen 4 Schwenkschneiden für eine sichere Verankerung – auch nachträglich montierbar!



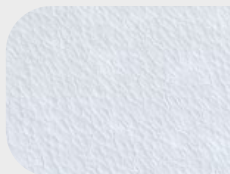
Produkt-Film

3-fach ausgezeichnet in 2019:

B+B Bauen im Bestand
Produkt des Jahres 2019
Sieger in der Kategorie Energetische Sanierung



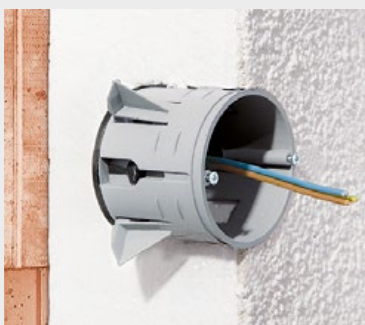
Für die Montage in **Holzfaser-Dämmstoffe** vor und nach dem Verputzen. ↑



Für die nachträgliche Montage in WDVS mit **synthetischen Dämmstoffen** (z. B. EPS). ↓

Für jedes Wärmedämmverbundsystem die richtige Lösung

Sicher verankert ohne Wärmebrücke. **ECON® Styro55.**



Die **Geräte-Verbindungsdose ECON® Styro55** ermöglicht nachträglich die Installation von Einbaugeräten wie Steckdosen und Schaltern in synthetischen Wärmedämmverbundsystemen (WDVS). Schnell, sicher und ohne Wärmebrücken. Mit wenigen Handgriffen ist die Dose eingesetzt und fixiert.



Produkt-Film



Multi-Membran für die luftdichte Unterputz-Installation mit **ECON®-Technik**.

Unterputzdosen mit **ECON®-Technik** eignen sich speziell für den Einsatz in Mauerwerkswänden, bei denen der Innenputz den raumseitig luftdichten Abschluss bildet. Sie sorgen dafür, dass bei Steckdosen und Schaltern keine Luftströme zwischen den Hohlkammern im Mauerwerk und dem Wohnungsinnenraum auftreten und ermöglichen somit eine garantiert luftdichte Installation. **ECON® Unterputzdosen** bieten vielfältige Möglichkeiten der luftdichten Rohr- und Leitungseinführung und können sowohl eingegipst als auch mit **KLEMMFIX®** (siehe Seite 7) verarbeitet werden.



Die Elastizität der Dichtungsmembran garantiert, dass sich die Membran beim Durchstoßen um das Rohr oder die Leitung fügt und Luftströme ausgeschlossen werden.

Die werkzeuglose Leitungs- und Rohreinführung der **ECON®-Technik** führt zur deutlichen Vereinfachung und Verringerung des Installationsaufwandes. Bei bereits eingegipsten Dosen lassen sich sehr einfach Leitungen oder Rohre nachinstallieren.



Produkt-Film

Die Unterteilung der **ECON® Multi-Membran** verhindert Zwickel und Leckagen bei Einführung mehrerer Leitungen.

Installationsrohre bis M25 können werkzeuglos und luftdicht durch die Membran eingeführt werden.



Kabelabzweigkasten für besonders feuchte Umgebungen. **IP68BOX Outdoor Installations-Set.**



WATER PROOF

Der Kabelabzweigkasten **IP68BOX** Outdoor wird mit einem 2-Komponenten PUR Gießharz verfüllt. Damit werden elektrische Verbindungen in besonders feuchten Umgebungen geschützt. Beispielsweise im Erdreich oder sogar unter Wasser. Verkehrsbedingte Bodenschwingungen haben dabei keinen Einfluss auf die langfristig hergestellte Verbindung.

- Lieferung als Komplett-Set
- schnell und einfach verarbeitbar
- schnelle Inbetriebnahme
- IP68

Auspacken – Installieren – Fertig!



Produkt-Film

Universelle Kabelverschraubung mit maximalem Klemmbereich. **Progress® multiLAYER.**



Der neue multiLAYER Dichteinsatz bietet einen enorm großen Klemmbereich und verfügt über einen integrierten Staubschutz für die Kabelverschraubung. Die geschlitzte Ausführung erlaubt eine schnelle Montage bei vorkonfektionierten Kabeln. Der Dichteinsatz nutzt die Progress® Kompressionstechnik und klemmt das Kabel schonend und ohne Einschnürung.



Produkt-Film



Katalog-Bestellung unter www.kaiser-elektro.de

Im neuen **Katalog „AGRO Kabelverschraubungen 5.0“** finden Sie Kabelverschraubungen aus Metall und Kunststoff. Ob bewährte Produkte oder innovative Neuentwicklungen – hier finden Sie die optimale und sichere Lösung für alle Bereiche, wie z. B. auch Ex- und EMV-Anwendungen.

Systeme und Lösungen für die professionelle Elektro-Installation.

KAISER entwickelt und fertigt seit 1904 Systeme und Produkte als Basis für die gute Installation. Planer und Verarbeiter nutzen die praxisorientierten Lösungen international für ihre täglichen Aufgaben in allen Bereichen der Installation.



Energieeffizienz.

Innovative KAISER Produkte unterstützen Sie dabei, die Vorgaben der DIN 18015-5 und des neuen Gebäudeenergiegesetzes (GEG 2020) zu erfüllen.



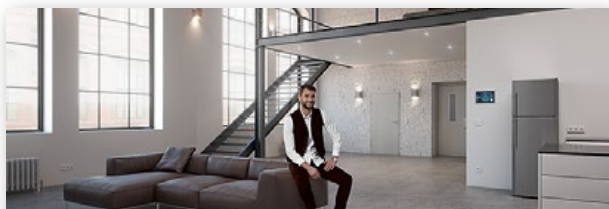
Strahlenschutz.

Durch den Einsatz der neuen Strahlenschutzdosens bleibt der Strahlenschutz der Wand ohne zusätzliche Abschirmungsmaßnahmen erhalten.



Brandschutz.

KAISER Brandschutz-Systeme bieten Ihnen zuverlässige Lösungen für Elektro-Installationen in Brandschutzwänden und -decken.



Bauen.

KAISER hat abgestimmte Produktsystemlösungen, die sicher, beständig und praxisgerecht beim Sanieren, Renovieren und Modernisieren zum Einsatz kommen.



Schallschutz.

Die innovativen Schallschutzdosens von KAISER sichern die baulichen Anforderungen an Schallschutzwände auch bei eingebauten Installationen.



Betonbau

Komplette Systeme für Ortbeton und Werksfertigung. Perfekt optimiert auf die Elektro-Installationsarbeiten des Fachhandwerks.

Technische Information und Beratung

Alle weiterführenden Informationen zu Produkten, Systemlösungen und Kommunikationsmedien finden Sie aktuell auf unserer Internetseite: www.kaiser-elektro.de

Für ergänzende Fragen oder Informationen steht Ihnen unser technisches Beraterteam gerne zur Verfügung und freut sich auf das Gespräch mit Ihnen: **+49 (0) 23 55 / 809-61** · technik@kaiser-elektro.de

KAISER GmbH & Co. KG

Ramsloh 4 · 58579 Schalksmühle
DEUTSCHLAND
Tel. +49 (0) 23 55 / 809-0 · Fax +49 (0) 23 55 / 809-21
www.kaiser-elektro.de · info@kaiser-elektro.de

