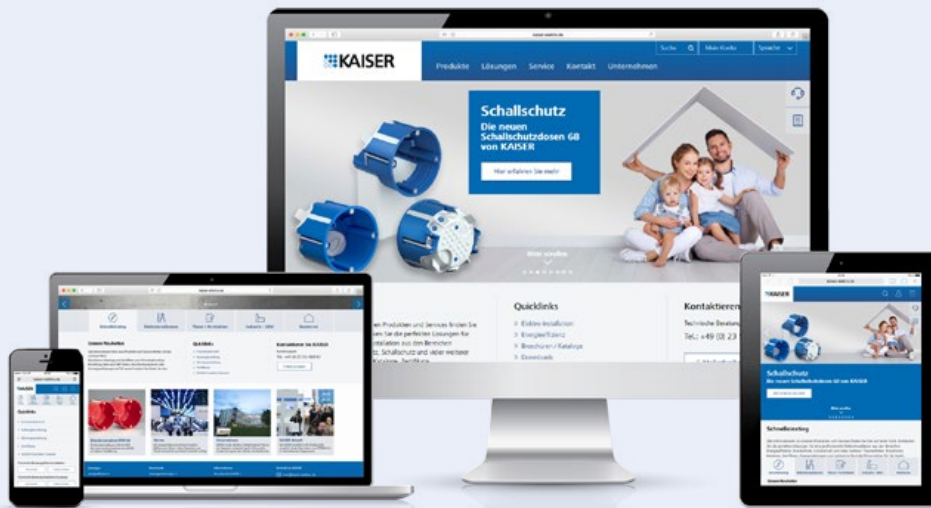


# Viel Spaß beim Installieren!

**NEU**





## Service. Ganz einfach.


Innovative Markenprodukte von KAISER zeichnen sich auch durch perfekten Service zum Produkt aus. So können Sie von Anfang an alle Vorteile für sich und Ihre Kunden nutzen.

In anschaulichen Filmen erklären wir alle Produkt- und Verarbeitungsvorteile. Ein kluger Produktfilter im Online-Katalog auf [kaiser-elektro.de](http://kaiser-elektro.de) hilft Ihnen die richtige Produktauswahl zu treffen. Ausschreibungstexte, CAD-Daten und BIM-Daten erleichtern Ihnen die professionelle Planung.

- **Online-Produktkatalog mit vielen Funktionen für die tägliche Arbeit**
- **Download und Anforderung von Broschüren, Katalogen, Montageanleitungen u.v.m.**
- **Informationen zu Seminaren, Messen und Veranstaltungen**
- **Technische Anwendungsberatung**
- **Vertriebs- und Servicenummern**
- **Bezugsquellen**
- **Artikelstammdaten und Preise**
- **Ausschreibungstexte**
- **BIM-Daten**
- **CAD-Daten**

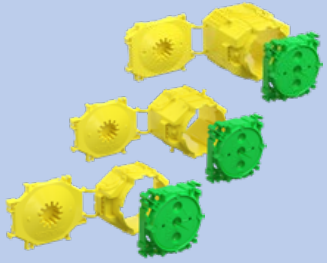


## Ein Bild sagt mehr als 1000 Worte.

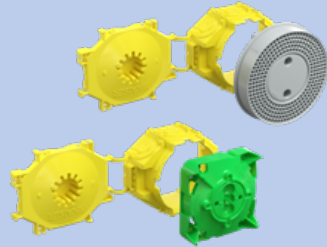
Zu allen Produkten, bei denen Sie dieses Icon  sehen, stellen wir unter [www.kaiser-elektro.de](http://www.kaiser-elektro.de) sowie auf unserem YouTube-Kanal [www.youtube.com/kaiserelektro](http://www.youtube.com/kaiserelektro) informative Filme zur Montage und Funktion vieler Produkte und Systemlösungen bereit. Die QR-Codes ermöglichen Ihnen einen schnellen und bequemen Zugriff mit Ihrem Smartphone. Probieren Sie es aus! Sie finden die QR-Codes in unseren Katalogen und Broschüren.

Unsere Produkte finden Sie auch in unserem aktuellen **KAISER Katalog** sowie in unseren **Themenbroschüren**.

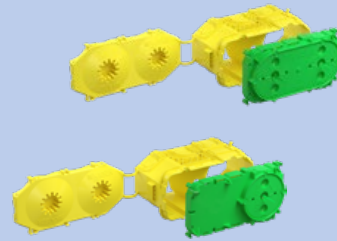
# Neuheiten 2020 auf einen Blick.



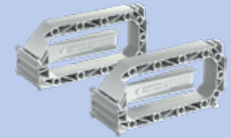
**B<sup>1</sup> Gerätedosen / Geräte-Verbindungs Dosen**  
1255-01 | 1265-01 | 1260-01



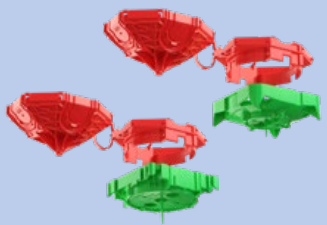
**B<sup>1</sup> Wandleuchten-Anschlussdose** | 1248-01  
**B<sup>1</sup> Universal-Wandauslass** | 1248-03



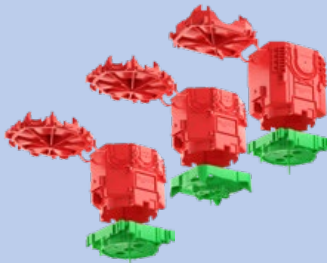
**B<sup>1</sup> Electronic-Dose** | 1268-01  
**B<sup>1</sup> Doppel-Geräte-Verbindungs Dosen** | 1269-01



**B<sup>1</sup> Prefix®-Systemflügelset**  
1211-00



**B<sup>1</sup> Kuppeldose 45°**  
1249-11/-12



**B<sup>1</sup> Decken-Verbindungs Dosen**  
1265-11 | 1265-12 | 1260-11



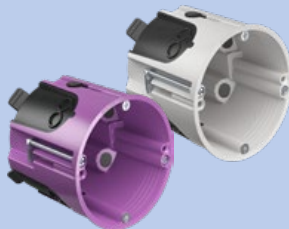
**B<sup>1</sup> Universal-Deckenauslässe**  
1249-13 | 1265-13



**HaloX® 100 Multirohreinführung**  
1281-15



**O-range ECON® Mehrfachdosen 2 / 3 / 4**  
9252-22/-78 | 9253-22/-78 | 9254-22/-78



**Geräte-Anschlussdose**  
**O-range ECON® Data**  
9280-22/-78



**Gerätedose**  
**O-range® für dünne Beplankungen**  
9061-01/-78



**Electronic-Dose Schallschutz 68 Flex**  
9068-94



**Geräte-Verbindungsdose ECON® Iso +**  
1159-55



**Abstandhalter**  
9310-10



**Luftdichte Unterputzdosen**  
**mit ECON® Multi-Membran**  
1056-21 | 1556-21 | 1068-21 | 1656-21

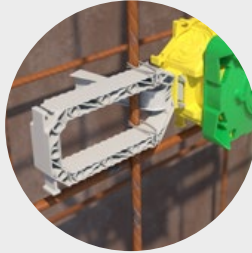


**IP68BOX Outdoor Installations-Set**  
2521

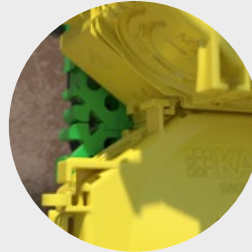


# B<sup>1</sup> Der neue Maßstab im Ortbeton.

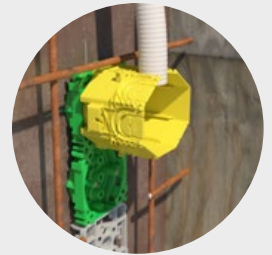
Alle B<sup>1</sup> Wandanwendungen verfügen über 2 stabile Aufnahmen für Prefix®-Systemflügel



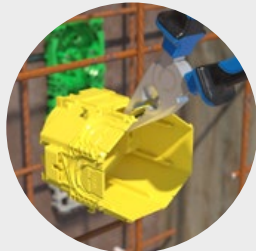
Stabil kombiniert an Frontteil und Dosenkörper



Einfaches Ein- und Durchlegen von handelsüblichen Rohren

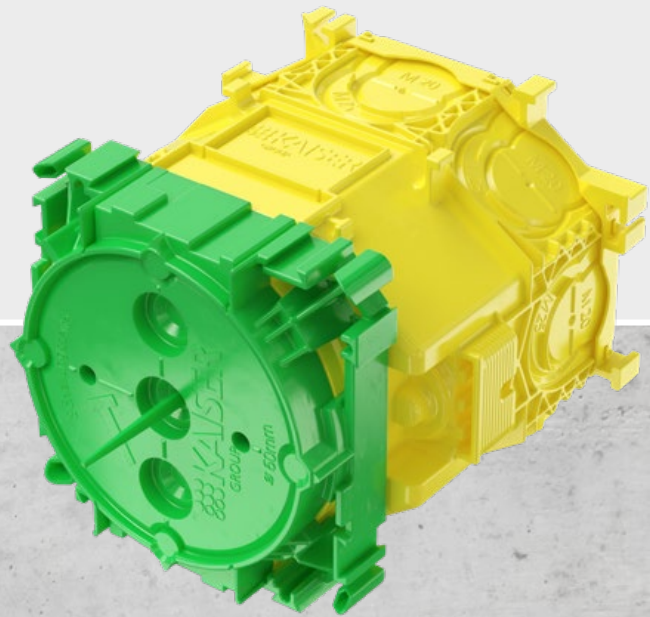


Innovative Rohröffnung



Die erste Wahl für die **Montage** ...

... und die **Installation.**



Signalborsten zum einfachen Wiederfinden der Dosen nach dem Ausschalen



Großer Einbau- und Installationsraum



Einfaches Ausbrechen der Trennstege



Installation von vorverdrahteten Steckdosen

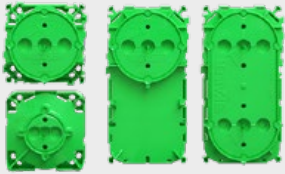


Produkt-Film

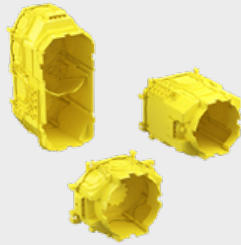
# Das KAISER Farb-System.

Verschiedene Farben der einzelnen Komponenten erleichtern die richtige Montage.

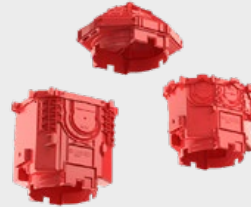
**Grün**  
Frontteile zur Befestigung an der Schalung.



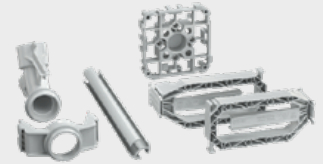
**Gelb**  
Dosen- und Kasten-Rückteile für den Wandeinbau.



**Rot**  
Dosen-Rückteile für den Deckeneinbau.



**Grau**  
Zwischenteile und Befestigungszubehör.



## Installation in Ortbeton

Das KAISER Betonbau-System. Für alle Betonierverfahren und Bauweisen. Es bietet ein umfangreiches Programm mit zahlreichen Wand- und Deckendosen sowie praktische Lösungen für Wand-Decken-Übergänge.

- 1 B<sup>1</sup> Universal-Deckenauslass
- 2 B<sup>1</sup> Decken-Verbindungsdose
- 3 B<sup>1</sup> Gerätedose, B<sup>1</sup> Prefix®-Systemflügelset
- 4 B<sup>1</sup> Großrohr- Decken-Verbindungsdose
- 5 B<sup>1</sup> Großrohr- Geräte-Verbindungsdose, B<sup>1</sup> Prefix®-Systemflügelset
- 6 B<sup>1</sup> Geräte-Verbindungsdose, Gegenlager, Stützelement Ø 20 mm
- 7 Wand- und Deckenkrümmer 30°, B<sup>1</sup> Prefix®-Systemflügelset, B<sup>1</sup> Prefix®-Wandauslassadapter Ø 25 mm





# O-range®

Die neue Hohlwanddose!

**Variabel:** Kombi-Einführung für Leitung und Rohr M20/M25 zum einfachen Ausbrechen

**Flexibel:** 90°-Rohreinführungswinkel

**Sicher:** Geräteschrauben mit Plus-Minus-Antrieb

**Kompatibel:** Einheitlicher Verbindungsstutzen für Standard- und ECON®-Dosen



# O-range ECON®

Innovative Öffnungstechnik!



Produkt-Film

**Innovative Öffnungslasche:** garantiert dauerhaft luftdicht

**Praktisch:** Rohreinführungen bis M25 bei allen ECON®-Dosen

**Sicher:** Luftdicht, Leitungsrückhalt und Selbsthemmung der Rohre

**Hilfreich:** Beschriftung auf der Membran

**Schnell:** FX<sup>4</sup>-Schrauben



**Nur bei uns! Kombi-Einführung für Leitungen und Rohre:**

Praxisgerechte Auswahl an Durchmessern mit optimaler Anordnung. Dauerhaft fester Sitz – dank Leitungsrückhalt nach DIN EN 60670!

**Sichtbare Markenqualität – Original KAISER!**

**Leitungseinführungen:** Sechs Leitungseinführungen – fester Sitz dank Leitungsrückhalt.

**Einfachste Öffnungstechnik**



**Die Öffnungslasche:** Werkzeuglos: neue Öffnungstechnik zum definierten Öffnen der Rohrmembran – garantiert dauerhaft luftdicht!

**Vergößerte Rohreinführungen bis M25**

**Kennzeichnung für Rohre und Leitungen:** Klare und unverwechselbare Zuordnung von Leitung und Rohr zu allen Einführungsöffnungen!



**FX<sup>4</sup>-Laschenschrauben:** Die schnellste Schraubbefestigung für Hohlwand Dosen, die es gibt!



**Geräteschrauben:** Mit Plus-Minus-Antrieb!



**Egal, welchen Schraubendreher Sie zur Hand haben, er passt!**



**Runder Verbindungsstutzen:** Einfach zu verbinden! Jetzt einheitlich für alle KAISER O-range®-Hohlwand Dosen!

# Grandi

Mehr Installations-Spielraum

## O-range ECON® Mehrfachdosen 2 / 3 / 4



Mit den neuen luftdichten Geräte-Verbindungs-dosen O-range ECON® 2 / 3 / 4 bietet KAISER die perfekte Basis und damit einen besonderen Komfort für die Installation aller gängigen Einbaugeräte in Mehrfachkombinationen.



Produkt-Film

## O-range ECON® Data

Der neue Standard für Daten- und Netzwerk-Installationen!



Mit der neuen luftdichten Geräte-Anschlussdose O-range ECON® Data bietet KAISER einen noch nie dagewesenen Installationskomfort für den Anschluss und Einbau von Kommunikations- und Netzwerk-Anschlussdosen.



Produkt-Film

35 mm Einbautiefe und Nullspanntechnik.

## Gerätedose O-range® für dünne Beplankungen.

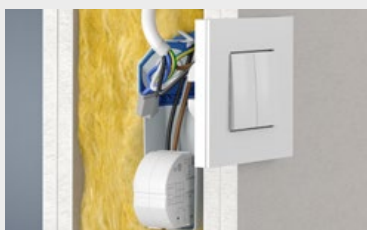


Durch die geringe Einbautiefe von 35 mm, ist die Gerätedose ideal für den Einbau in Hohlwänden mit einem geringen Hohlraum geeignet. Des Weiteren lässt sich die Gerätedose durch die Nullspanntechnik in Wandsystemen mit einer dünnen Beplankung fest befestigen.



Schallschutz mit zusätzlichem Installationsraum.

## Electronic-Dose Schallschutz 68 Flex.



Die **schallabsorbierende Electronic-Dose Schallschutz 68 Flex** ist aufgrund ihrer schnellen Montage ideal für die Modernisierung oder Erweiterung bestehender Installationen. Der flexible Tunnel ermöglicht einen einfachen Einbau und schafft mehr Raum für elektronische Bauteile, Leitungsreserven und Klemmen.



Produkt-Film





Für eine einfache Installation in Holzfaser-Dämmplatten.

**ECON® Iso +**

Die **Geräte-Verbindungsdose ECON® Iso +** ist die Lösung für die Elektro-Installation in Holzfaser-Dämmplatten. Speziell ausgelegt für die Anwendung in festen Wärmedämm- und Putzträgerplatten sorgen 4 Schwenkschneiden für eine sichere Verankerung – auch nachträglich montierbar!



Produkt-Film



3-fach ausgezeichnet in 2019:

**B+B** Bauen im Bestand  
**Produkt des Jahres 2019**  
 Sieger in der Kategorie Energetische Sanierung



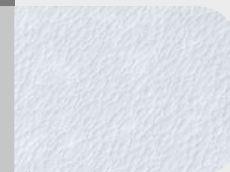
Für jedes  
 Wärmedämmverbundsystem  
 die richtige Lösung



Für die Montage in **Holzfaser-Dämmstoffe** vor und nach dem Verputzen.



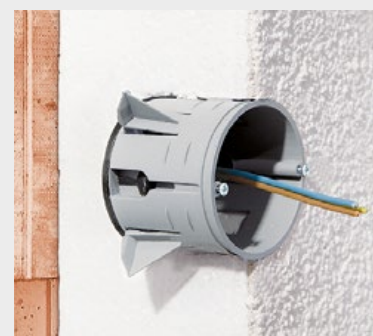
Für die nachträgliche Montage in WDVS mit **synthetischen Dämmstoffen** (z. B. EPS).



Sicher verankert ohne Wärmebrücke.

**ECON® Styro55.**

Die **Geräte-Verbindungsdose ECON® Styro55** ermöglicht nachträglich die Installation von Einbaugeräten wie Steckdosen und Schaltern in synthetischen Wärmedämmverbundsystemen (WDVS). Schnell, sicher und ohne Wärmebrücken. Mit wenigen Handgriffen ist die Dose eingesetzt und fixiert.



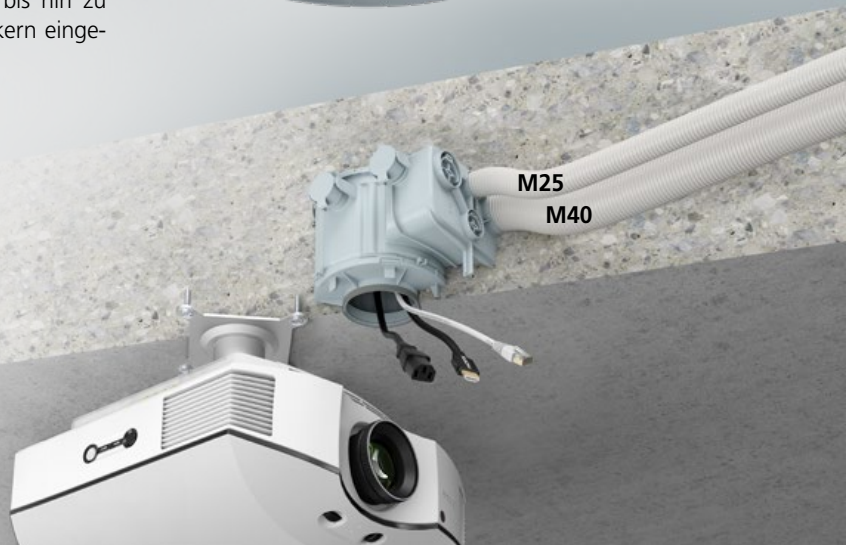
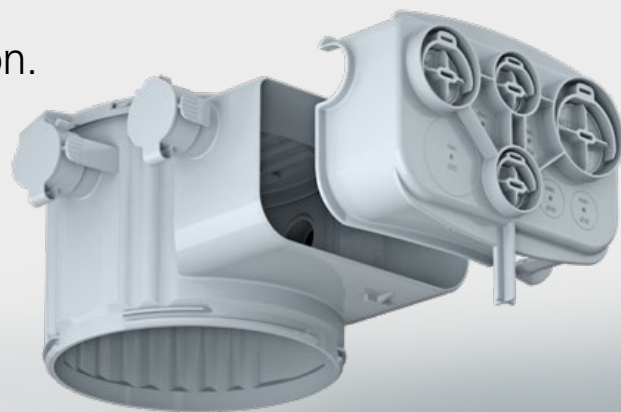
Produkt-Film



## Einbaugehäuse für Installationsvielfalt in Beton. HaloX® 100 Multirohrein- führung.

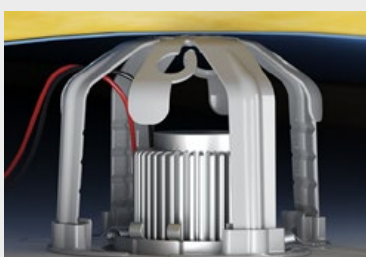


Die HaloX® 100 Multirohrein-  
führung bietet optimale Vor-  
aussetzungen für multimediale  
Anwendungen. Dank einer Vielzahl  
an Leitungs- und Rohrein-  
führungs-  
möglichkeiten bis M40 können ver-  
schiedenste Zuleitungen bis hin zu  
vorkonfektionierten Steckern einge-  
führt werden.

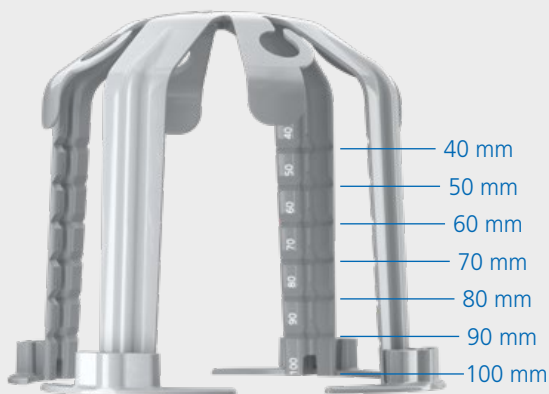


Produkt-Film

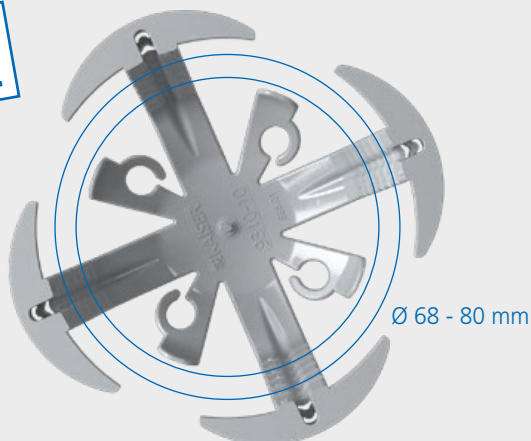
## Variabel in Höhe und Durchmesser. Abstandhalter.



Der **Abstandhalter** stellt den  
nötigen Abstand zwischen Leuchte  
und dem umgebenden Material  
sicher. Mit einem Einbaudurch-  
messer zwischen 68 und 80 mm  
und einer einstellbaren Höhe von  
100 – 40 mm bietet er größtmög-  
liche Flexibilität für jede Einbau-  
situation.



**EINER  
FÜR ALLE**

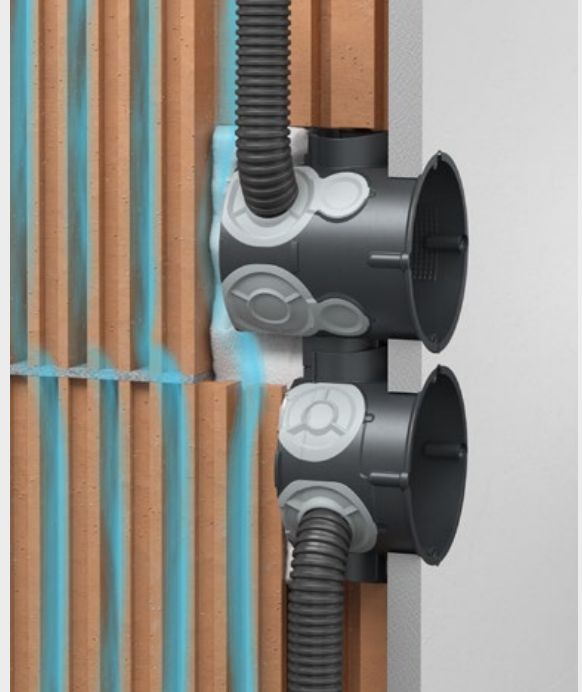


Produkt-Film

## Multi-Membran für die luftdichte Unterputz-Installation mit **ECON®-Technik**.



Unterputzdosen mit **ECON®-Technik** eignen sich speziell für den Einsatz in Mauerwerkswänden, bei denen der Innenputz den raumseitig luftdichten Abschluss bildet. Sie sorgen dafür, dass bei Steckdosen und Schaltern keine Luftströme zwischen den Hohlkammern im Mauerwerk und dem Wohnungsinnenraum auftreten und ermöglichen somit eine garantiert luftdichte Installation. **ECON® Unterputzdosen** bieten vielfältige Möglichkeiten der luftdichten Rohr- und Leitungseinführung und können sowohl eingegipst als auch mit **KLEMMFIX®** verarbeitet werden.



**Die Elastizität der Dichtungsmembran** garantiert, dass sich die Membran beim Durchstoßen um das Rohr oder die Leitung fügt und Luftströme ausgeschlossen werden.

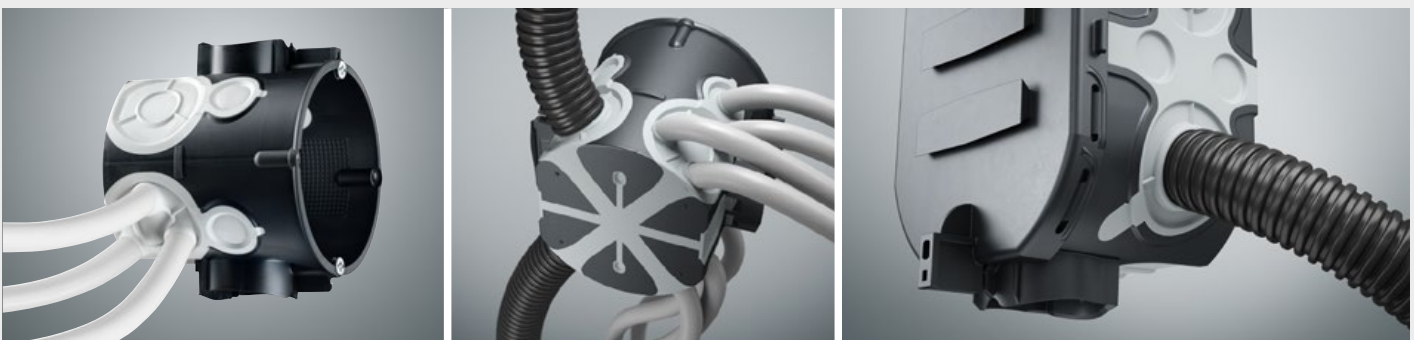
**Die werkzeuglose Leitungs- und Rohreinführung** der **ECON®-Technik** führt zur deutlichen Vereinfachung und Verringerung des Installationsaufwandes. Bei bereits eingegipsten Dosen lassen sich sehr einfach Leitungen oder Rohre nachinstallieren.



Produkt-Film

Die Unterteilung der **ECON® Multi-Membran** verhindert Zwickel und Leckagen bei Einführung mehrerer Leitungen.

Installationsrohre bis M25 können werkzeuglos und luftdicht durch die Membran eingeführt werden.





## Kabelabzweigkasten für besonders feuchte Umgebungen. **IP68BOX Outdoor Installations-Set.**



WATER PROOF

Der Kabelabzweigkasten **IP68BOX** Outdoor wird mit einem 2-Komponenten PUR Gießharz verfüllt. Damit werden elektrische Verbindungen in besonders feuchten Umgebungen geschützt. Beispielsweise im Erdreich oder sogar unter Wasser. Verkehrsbedingte Bodenschwingungen haben dabei keinen Einfluss auf die langfristig hergestellte Verbindung.

- Lieferung als Komplett-Set
- schnell und einfach verarbeitbar
- schnelle Inbetriebnahme
- IP68

**Auspacken – Installieren – Fertig!**



Produkt-Film

## Universelle Kabelverschraubung mit maximalem Klemmbereich. **Progress® multiLAYER.**



Der neue multiLAYER Dichteinsatz bietet einen enorm großen Klemmbereich und verfügt über einen integrierten Staubschutz für die Kabelverschraubung. Die geschlitzte Ausführung erlaubt eine schnelle Montage bei vorkonfektionierten Kabeln. Der Dichteinsatz nutzt die Progress® Kompressionstechnik und klemmt das Kabel schonend und ohne Einschnürung.



Produkt-Film



Katalog-Bestellung unter [www.kaiser-elektro.de](http://www.kaiser-elektro.de)

Im neuen **Katalog „AGRO Kabelverschraubungen 5.0“** finden Sie Kabelverschraubungen aus Metall und Kunststoff. Ob bewährte Produkte oder innovative Neuentwicklungen – hier finden Sie die optimale und sichere Lösung für alle Bereiche, wie z. B. auch Ex- und EMV-Anwendungen.

# Systeme und Lösungen für die professionelle Elektro-Installation.

KAISER entwickelt und fertigt seit 1904 Systeme und Produkte als Basis für die gute Installation. Planer und Verarbeiter nutzen die praxisorientierten Lösungen international für ihre täglichen Aufgaben in allen Bereichen der Installation.



## Energieeffizienz.

Innovative KAISER Produkte unterstützen Sie dabei, die Anforderungen der EU-Richtlinien sowie der nationalen Verordnungen, wie der Energieeinsparverordnung (EnEV) zu erfüllen.



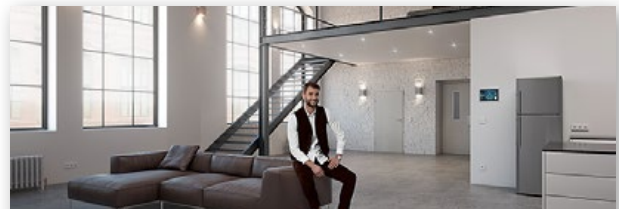
## Strahlenschutz.

Durch den Einsatz der neuen Strahlenschutzdosensysteme bleibt der Strahlenschutz der Wand ohne zusätzliche Abschirmungsmaßnahmen erhalten.



## Brandschutz.

KAISER Brandschutz-Systeme bieten Ihnen zuverlässige Lösungen für Elektro-Installationen in Brandschutzwänden und -decken.



## Bauen.

KAISER hat abgestimmte Produktsystemlösungen, die sicher, beständig und praxisgerecht beim Sanieren, Renovieren und Modernisieren zum Einsatz kommen.



## Schallschutz.

Die innovativen Schallschutzdosensysteme von KAISER sichern die baulichen Anforderungen an Schallschutzwände auch bei eingebauten Installationen.



## Betonbau

Komplette Systeme für Ortbeton und Werksfertigung. Perfekt optimiert auf die Elektro-Installationsarbeiten des Fachhandwerks.

### Technische Information und Beratung

Alle weiterführenden Informationen zu Produkten, Systemlösungen und Kommunikationsmedien finden Sie aktuell auf unserer Internetseite: [www.kaiser-elektro.de](http://www.kaiser-elektro.de)

Für ergänzende Fragen oder Informationen steht Ihnen unser technisches Beraterteam gerne zur Verfügung und freut sich auf das Gespräch mit Ihnen: **+49 (0) 23 55 / 809-61** · [technik@kaiser-elektro.de](mailto:technik@kaiser-elektro.de)

### KAISER GmbH & Co. KG

Ramsloh 4 · 58579 Schalksmühle  
DEUTSCHLAND  
Tel. +49 (0) 23 55 / 809-0 · Fax +49 (0) 23 55 / 809-21  
[www.kaiser-elektro.de](http://www.kaiser-elektro.de) · [info@kaiser-elektro.de](mailto:info@kaiser-elektro.de)

