

## Thermodose

Dosen setzen war gestern!



**Keine Kompromisse!**  
Installieren Sie normgerecht  
laut DIN-Norm 18015-5  
wärmebrückenfrei.

Innovation im Elektrohandwerk

Liebe Kunden,

wir selbst sind seit 1985 eine ausführende Elektroinstallationsfirma.  
Gemeinsam mit unseren Kunden entwickeln wir zeitsparende Produkte und Lösungen direkt aus der Praxis.

Unsere Produkte sind seit Jahren erfolgreich im Einsatz.  
Sparen auch Sie mit innovativen Lösungen Zeit und Geld!



*T. Wintersteiger*

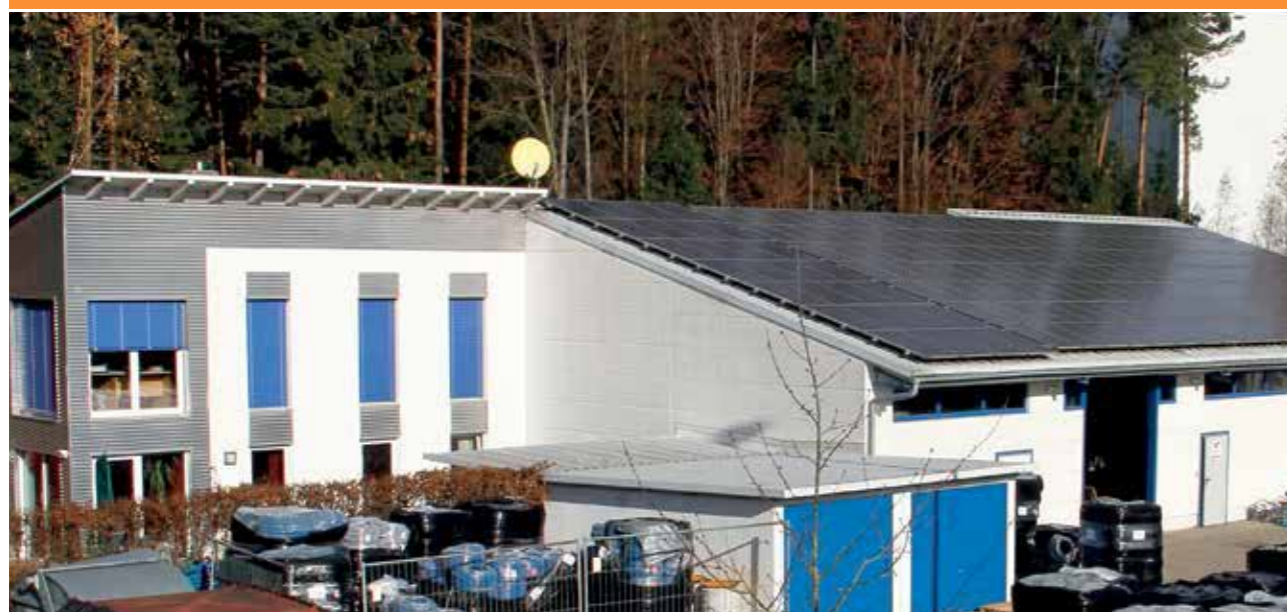
**Thomas Wintersteiger**  
Geschäftsführender  
Gesellschafter  
Elektroinstallateur



*H. Wintersteiger*

**Herbert Wintersteiger**  
Leitung der Entwicklung  
Elektromeister

## Firmensitz



**Primo GmbH** • Gebrüder-Dickow-Str. 2 • 84478 Waldkraiburg • Tel +49 8638 / 88 55 92 00  
Fax +49 8638 / 88 55 92 99 • [info@primo-gmbh.com](mailto:info@primo-gmbh.com) • [www.primo-gmbh.com](http://www.primo-gmbh.com)

Mit Primo Produkten sparen Sie  
Zeit, Geld und sichern Ihre Qualität!

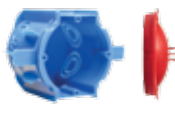


Ab **99,- Euro Netto-Bestellwert** einmalig  
einen **20,- Euro Warengutschein** sichern.  
Bestellen Sie im Shop unter [www.primo-gmbh.com](http://www.primo-gmbh.com)

**Installation**

Seite 6 - 23

Thermdose  
Putzdeckel



Seite 6 - 10

Multidose Unterputz /  
Hohlwand / Trockenputz



Seite 11 - 17

Pömpel



Seite 18 - 20

Hohlwanddose  
Klemmen



Seite 21

Fassaden  
wärmegedämmt



Seite 22 - 23

**Betonbau**

Seite 24 - 57

Flügelbetondose



Seite 26 - 27

Betondose tief



Seite 28 - 29

Quick-Fix



Seite 30 - 32

Flügelbetondose  
flach



Seite 33

Universalgroßdose



Seite 34 - 35

Wand- u. Decken-  
krümmer 30°



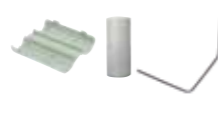
Seite 36

End-/  
Übergangsstüben



Seite 37

Klappmuffen  
Verbindungs-  
muffen



Seite 38

Betonrohr  
750 N / 1000 N



Seite 39

Light-Box / XL 190  
Einbaugehäuse



Seite 42 - 44

XL 170 Großdose



Seite 45 - 47

XL 170 / 68 mm  
Großdose



Seite 48

XXL 306 Großdose  
XXL Flexgroßdose



Seite 50 - 53

XXL 306 Kompakt  
XXL 306 Flex Kompakt



Seite 54 - 55

Lüftungshülse



Seite 56 - 57

**Befestigung**

Seite 58 - 59

Kabelbefestigung



Seite 58

Primo-Clip



Seite 59

Plattendübel



Seite 59

**Brandschutz**

Seite 60 - 69

Rauchmelder



Seite 60 - 63

Silikon-  
Schutzkappe



Seite 64 - 66

Schutzkappe  
Hochvolt



Seite 67

Schutzhaube



Seite 68 - 69

**Hausabdichtung**

Seite 70 - 71

Hauseinführung  
für Kabel



Seite 70

Gummipressdichtung  
teilbar



Seite 71

**Überspannung**

Seite 72 - 75

Grob +  
Mittelschutz



Seite 74

Mittelschutz



Seite 75

**Briefkästen**

Seite 76 - 83

Unterputz/  
Aufputz



Seite 77

Mauerdurchwurf



Seite 78

Freistehende



Seite 79

Individuelle  
Maßanfertigung



Seite 81

Funktionskästen



Seite 82 - 83

**KNX**

Seite 84 - 93

Touch Panel



Seite 84 - 89

Aktoren



Seite 90

Lichtsteuergerät



Seite 91

**Werkzeuge**

Seite 94 - 104

Kabelwinde  
Transportwagen



Seite 94

EZ 50



Seite 96

EZ 100



Seite 97

EZ 300



Seite 98

EZ 15



Seite 99

**AGB**

Seite 107

# Thermodose - wärmebrückenfrei nach DIN 18015-5

Keine Kompromisse!  
Installieren Sie normgerecht  
laut DIN-Norm 18015-5  
wärmebrückenfrei.

Putzdeckel mit Wölbung  
Für alle handelsüblichen Schalterdosen

Schnellmontage

Schallschutz

Vollwärmeschutz

ECO

SCS Technik

Winddicht

Mit Thermoschaum ausschäumen.

24 mm

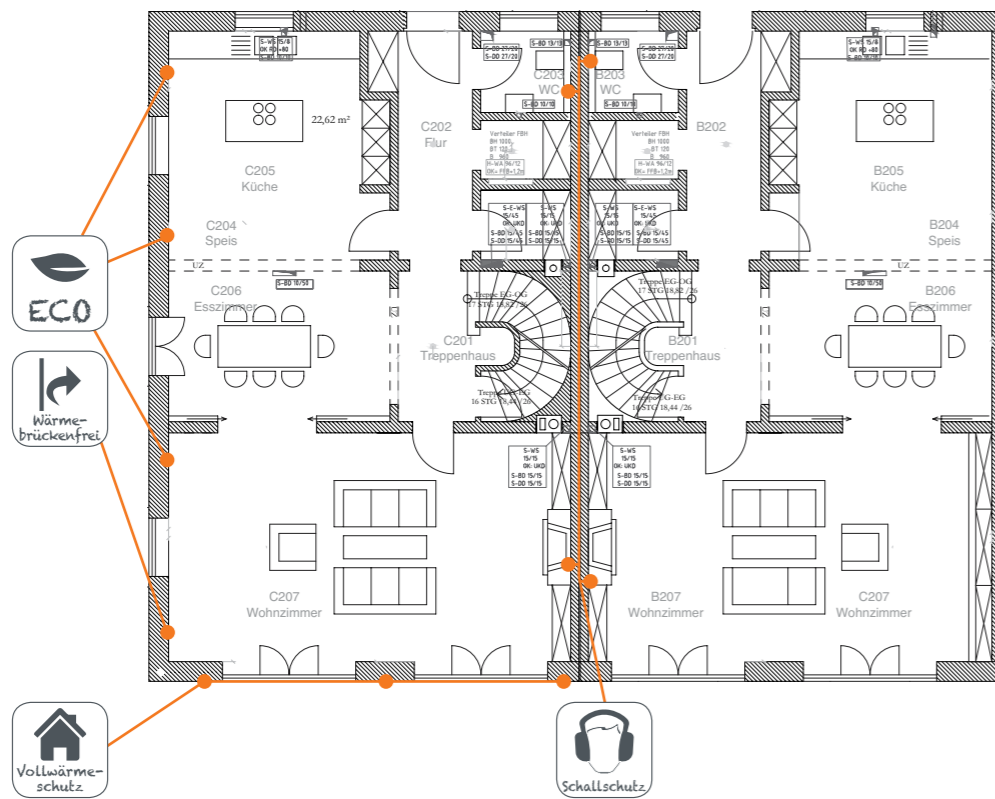
65,5 mm

60 mm

8,5 mm

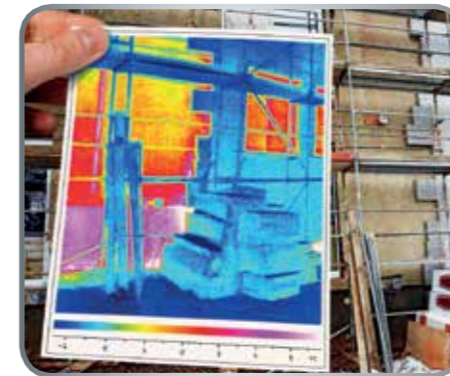
Loch für Bohrkronen

Extrem schnell und top Ergebnis!



## Schallschutz

Die innovativen Schallschutzlösungen von Primo erfüllen die baulichen Anforderungen an Schallschutzwände bei eingebrachten Elektroinstallationen.



## Wärmedämmung

Durch die Einführung der neuen EnEV werden die Anforderungen an Einsparungen der Primärenergie bei Neubauten deutlich verschärft. Dies führt zu einem häufigeren Einbau von Wärmedämmverbundsystemen und den daraus resultierenden Problemen für die Elektroinstallation. Diese Probleme werden mittels der neuen Thermodose von Primo praxisnah und zeitsparend durch Einschäumen der Dose gelöst. Das innovative QIS-System ermöglicht eine Schnellmontage im WDVS bei zeitgleich minimaler Beeinflussung der Dämmung.



## Schnellmontage

Getreu unserem Motto: „Dosen setzen war gestern“ schafft es Primo mittels des einzigartigen Quick Installation System (QIS) Ihnen eine Einsparung von über 70% Montagezeit zu bieten. Die erhöhte Geschwindigkeit sowie die fehlenden Nacharbeiten beim Dosenetzen werden Sie überzeugen.



## Winddicht

Die These, dass winddichte Installationen nur mittels Membranen in der Dose möglich sind, widerlegt Primo mit seiner neuen Thermodose. Das innovative QIS-System versiegelt ganz von selbst alle Hohlräume und gewährleistet somit eine winddichte Montage. Dadurch werden Probleme beim „Blower-Door-Test“ einfach verhindert und eine dauerhaft winddichte Installation gewährleistet!



Installation  
Betonbau  
Befestigung  
Brandschutz  
Hausabdichtung  
Überspannung  
Briefkästen  
KNX  
Werkzeuge

Schnellmontage im Mauerwerk *Wärmebrückenfrei laut DIN-Norm 18015-5*



1 Erste Dose anzeichnen und mit Ø 82 mm Bohrkronen ausbohren.



2 Bohrschablone einsetzen, ausrichten und weitere Löcher boren.



3 Bohrung anfeuchten.



4 Kombinationen, Normabstand 71 mm.



5 Dose einschäumen, durch die seitlichen Laschen ist die Putzstärke vorgegeben.



6 Schaum verteilt sich gleichmäßig, durch die seitlichen Laschen. **Bei Außenwänden bitte ganz umschäumen (wärmebrückenfrei).**



7 Rohr, Kabel einführen, Putzdeckel aufdrücken.



8 Nach dem Verputzen wird der SCS-Verbindungssteg ausgebrochen.



9 Zeit sparende Verdrahtung durch ausgebrochenen SCS-Steg.

Schnellmontage im Ytong, Kalksandstein oder anderen Materialien möglich.



Bohrschablone

*Zeit sparend einschäumen!*



Thermoschaum 750 ml

Seit Einführung von Teil 5 der DIN 18015-5 ist der **Elektroinstallateur ausdrücklich in der Pflicht** eine wärmebrückenfreie Installation auszuführen.

Wärmebrückenfreie Installation im Wärmedämmverbundsystem WDVS

Schnellmontage im Vollwärmeschutz (WDVS)



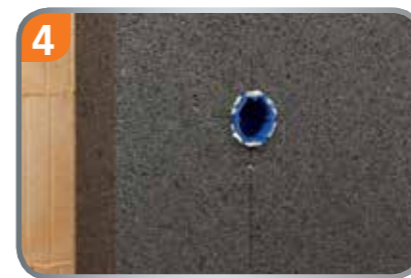
1 Erste Dose anzeichnen und mit Ø 82 mm Bohrkronen ausbohren.



2 Seitliche Laschen entfernen.



3 Dose einschäumen.

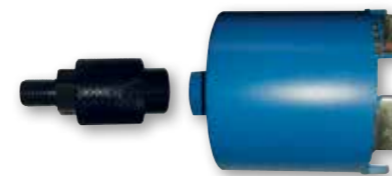


4 Schaum verteilt sich gleichmäßig.



5 Wärmedämmung wird mit Gewebe verspachtelt und fertig verputzt.

Produktfilm unter: [www.primo-gmbh.com](http://www.primo-gmbh.com)



Diamantbohrkronen 82 mm + Bohrkronenadapter M16 / SDS-Aufnahme.

- ✓ 70% Zeitersparnis - Schnellmontage
- ✓ Nachträgliche Montage in Wärmedämmung
- ✓ Auszugskraft 90 kg (hält super!)
- ✓ Wärmebrückenfreie Installation
- ✓ Schallschutz
- ✓ Einfaches Durchverdrahten

Art.-Nr.	Bezeichnung	VPE	Preis EUR / 100
P721	Thermdose UP / Schnellmontage / Schallschutz / ECO / Winddicht	25	306,53

Art.-Nr.	Bezeichnung	VPE	Preis EUR / Stk
P717	Thermoschaum 750 ml	1	20,24
P718	Unterputzbohrschablone 82 mm	1	161,69
P719	Pistole für Primo Thermoschaum	1	37,98
P723	Diamantbohrkronen 82 mm, 6 Segmente	1	96,57
P724	Bohrkronenadapter M16 SDS	1	48,81

Installation  
Betonbau  
Befestigung  
Brandschutz  
Hausabdichtung  
Überspannung  
Briefkästen  
KNX  
Werkzeuge

# Putzdeckel mit Wölbung

Für alle handelsüblichen Schalterdosen

*Extrem schnell  
und top Ergebnis!*

Möglichkeit 1

**NEU** **NEU** **NEU** **NEU** **NEU**



Nach dem Verputzen steht der Putzdeckel hervor.

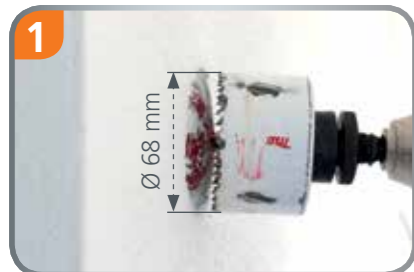


Mit dem Hammer leicht auf den Putzdeckel schlagen.



Zum Schluß mit einem Schraubenzieher den Putzdeckel entfernen.

Möglichkeit 2



Mit Bohrkronen Ø 68 mm um den Putzdeckel fräsen.



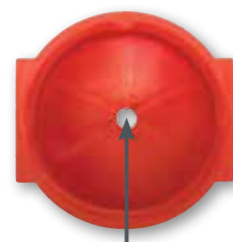
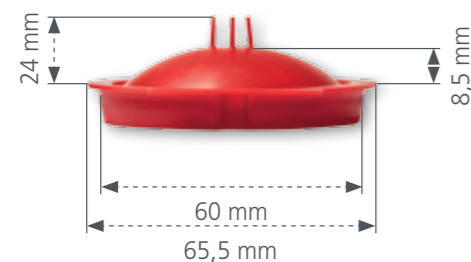
Eine saubere Kontur ohne Abbrüche entsteht.



**25 Sekunden für 5 Dosen** ausbohren und Deckel entfernen (siehe Video).



- ✓ Kein Putz mehr in der Schalterdose
- ✓ Passt auf alle üblichen Schalterdosen
- ✓ Es ist viel weniger Putz zu entfernen
- ✓ Zeitersparnis
- ✓ Wiederverwendbar
- ✓ Es bricht kaum Putz weg (kein Nachputzen)
- ✓ Sehr stabil
- ✓ Sichtbar durch Putzfedern, wenn mehr Putz aufgezogen wird
- ✓ Lässt sich von Putzer leicht eindrücken und „ploppt“ wieder heraus



Loch für Bohrkronen

Produktfilm unter:  
[www.primo-gmbh.com](http://www.primo-gmbh.com)

Art.-Nr.	Bezeichnung	VPE	Preis EUR / 100
P722	Putzdeckel mit Wölbung	25	32,00



Dosen gesucht?

Wand zerstört?

Nicht VDE gerecht?

**Mehrkosten!**



# Die Lösung – die Multidose!

- ✓ Keine Dosen suchen
- ✓ Enorme Zeit- und Kostenersparnis
- ✓ VDE gerechte Installation
- ✓ Keine Nacharbeiten
- ✓ Kein Ausgleichsring notwendig, absolut putzbündig

*Vorteile für den Putzer, Kunden und Elektriker! Seit Jahren erfolgreich im Einsatz!*

## Qualitätssicherung!

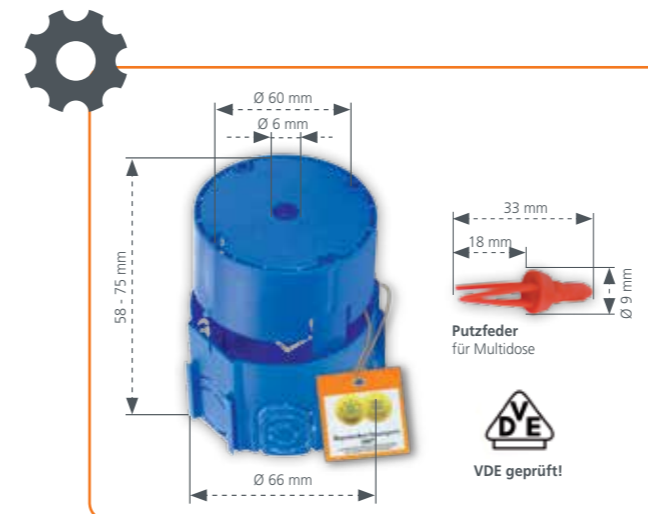
## Montage Multidose Unterputz



1 Unterteil bündig setzen. Elektrokabel oder Rohre einbringen. 2 Dosendeckel einrasten lassen. 3 Deckel steht noch ca. 2,5 - 3 cm vor.



4 Der Putzer drückt das Dosenoberteil putzbündig. 5 Dose sitzt putzbündig nach VDE in der Wand. 6 Putzhaut entfernen – fertig!



**i** **SCS Technik**

- Der Putzdeckel ist integriert
- Die Dosen sind anreihbar und kombinierbar
- Immer saubere Innendose
- Putzbündig durch Deckelverrastung  
Der Dosendeckel kann durch den Verputzer auf Putzbündigkeit eingestellt werden. Der Verputzer muss nicht um die Dose herumverputzen wie bei herkömmlichen Dosen.
- Die Putzfeder ist wiederverwendbar

Produktfilm unter: [www.primo-gmbh.com](http://www.primo-gmbh.com)

Art.-Nr.	Bezeichnung	VPE	Preis EUR / 100
P002	Multidose	25	109,12
P004	Putzfeder	25	18,31



# Multidose Hohlwand

- ✓ Keine Leitungen suchen
- ✓ Keine Suchbohrungen
- ✓ Enorme Zeit- und Kostenersparnis
- ✓ Schaltungen fertig verklemmen

Qualitätssicherung!

## Montage Multidose Hohlwand



1 Dose aufkleben und Bohrdeckel aufdrücken.

2 Loch ausschlagen.

3 Mitteldorn dient als Zentrierung.

4 Ohne erneutes Messen 68 mm Dosenloch Loch fräsen.

5 Bohrdeckel entfernen.

6 Aufstecken des Dosenoberteils.



- **Leichtes Kabel einführen!**  
Die Schaltungen können schon verklemmt werden, bevor die Wand geschlossen wird. Sollte sich dabei herausstellen, dass ein Kabel fehlt, oder die Adernzahl nicht reicht, dann kann noch sehr einfach ein Kabel nachgezogen werden
- **Enorme Zeitersparnis!**  
Der Gerätedeckel und das Gerät werden in einem Arbeitsgang montiert
- **Sauberes Arbeiten!**  
Das Oberteil hat einen integrierten „Putzdeckel“. Dieser verhindert, dass bei den Malerarbeiten (Spritzverfahren) Farbe in die Dose eindringt
- Die Dosen sind anreihbar und kombinierbar

Produktfilm unter:  
[www.primo-gmbh.com](http://www.primo-gmbh.com)

Art.-Nr.	Bezeichnung	VPE	Preis EUR / 100
P003	Bohrdeckel	25	109,12
P005	Klebescheibe	25	39,68
P002	Multidose	25	109,12





# Multidose Trockenputz

- ✓ Keine Leitungen suchen
- ✓ Keine Suchbohrungen
- ✓ Enorme Zeit- und Kostenersparnis
- ✓ Schaltungen fertig verklemmen

Qualitätssicherung!

## Montage Multidose Trockenputz



1 Dosenunterteil setzen, 1 cm vorstehen lassen.



2 Bohrdeckel aufdrücken.



3 Mitteldorn dient als Zentrierung.



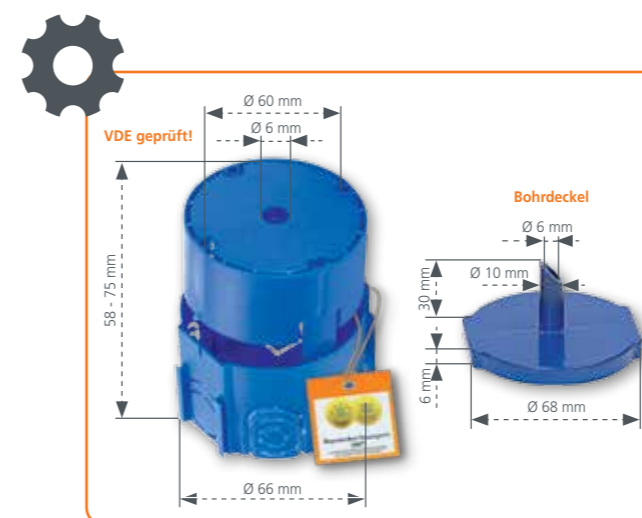
4 Ohne erneutes Messen 68 mm Dosenloch Loch fräsen.



5 Bohrdeckel entfernen.



6 Aufstecken des Dosenoberteils.



Produktfilm unter:  
[www.primo-gmbh.com](http://www.primo-gmbh.com)



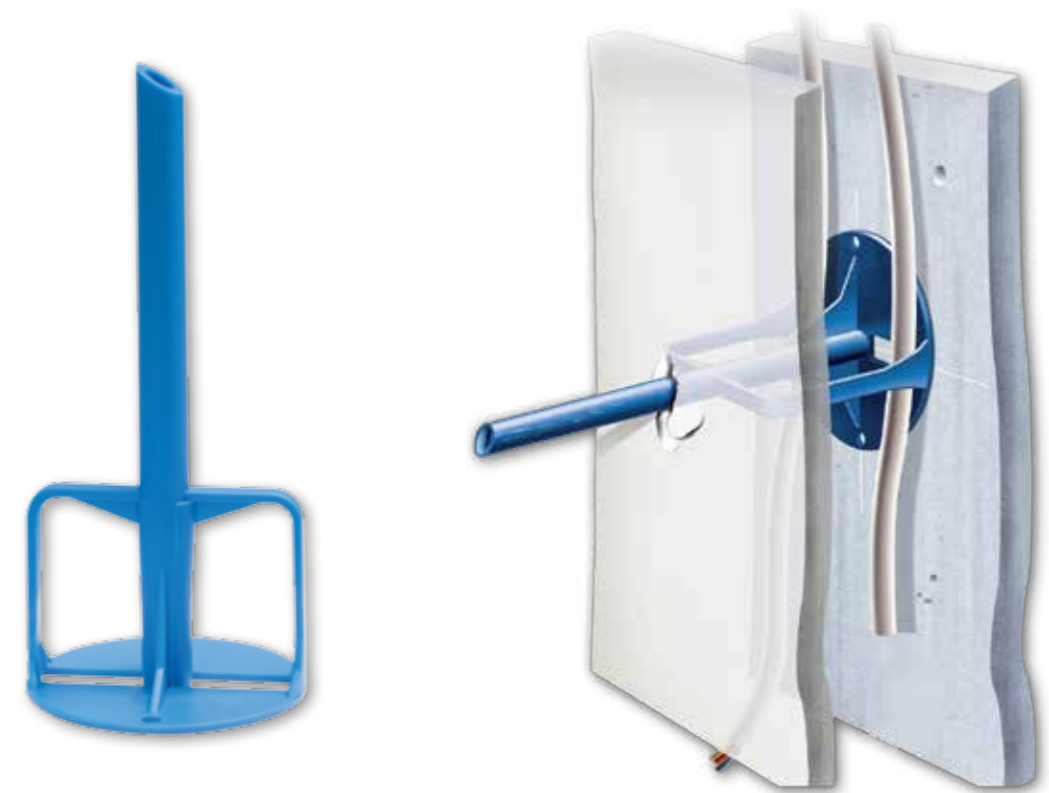
- **Leichtes Auffinden**  
Durch den durchgestoßenen Bohrdeckeldorn ist die Dose sofort wieder zu finden
- **Enorme Zeitersparnis**  
Der Gerätedeckel und das Gerät werden in einem Arbeitsgang befestigt
- **Sauberes Arbeiten**  
Das Oberteil hat einen integrierten „Putzdeckel“. Dieser verhindert, dass bei den Malerarbeiten (Spritzverfahren) Farbe in die Dose eindringt
- Die Dosen sind anreihbar und kombinierbar

Art.-Nr.	Bezeichnung	VPE	Preis EUR / 100
P002	Multidose	25	109,12
P003	Bohrdeckel	25	109,12



Leitungen gesucht?  
Schallschutz zerstört?  
Wand zerstört?

**Mehrkosten!**



## Die Lösung – der Pömpel!

- ✓ Keine Leitungen suchen
- ✓ Keine Suchbohrungen
- ✓ Enorme Zeit- und Kostenersparnis

**Qualitätssicherung!**

# Montage Pömpel



1 Aufkleben und Durchziehen.



2 Loch ausschlagen.



3 Ohne erneutes Messen 68 mm Dosenloch fräsen.



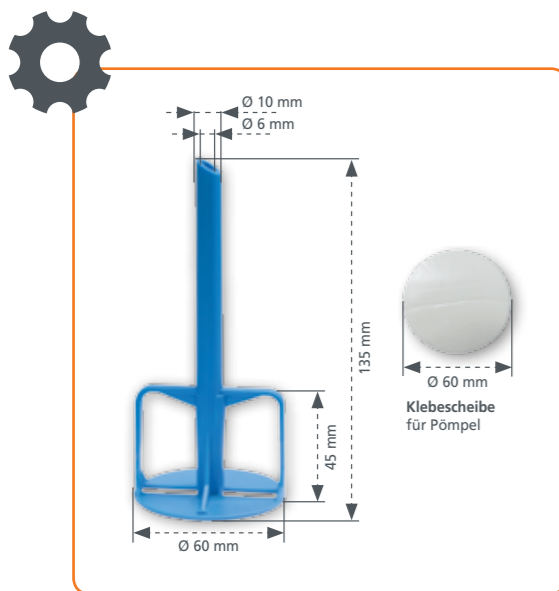
4 Pömpel rausziehen.



5 Fertig!



6 Auch als Sammelhalter in abgehängten Decken.



Der selbstklebende Leitungsträger bzw. **Pömpel** ermöglicht das schnelle Auffinden der Leitungen in Leichtbauwänden. Der Trockenbauer schlägt mit dem Hammer ein Loch aus und lässt den Mitteldorn durchstehen, dieser dient als Zentrierung für die Bohrkronen. Ein zügiges Ausfräsen ohne nochmaliges Messen der Montagestellen ist so garantiert.

*Vorteile für den Trockenbauer, Kunden und Elektriker!  
Seit Jahren erfolgreich im Einsatz!*

Produktfilm unter: [www.primo-gmbh.com](http://www.primo-gmbh.com)

Art.-Nr.	Bezeichnung	VPE	Preis EUR / 100
P001	Leitungsträger inkl. Klebescheibe	50	154,75

# Hohlwanddose

Die perfekte Ergänzung für den Pömpel

- ✓ Montagefreundlich
- ✓ Einfache Handhabung ohne Zusatzwerkzeug
- ✓ Fräsloch Ø 68 mm
- ✓ Mit 4x M20 Rohreinführung
- ✓ Material: PP, TPE, recycelbar
- ✓ Standard oder winddicht



Art.-Nr.	Bezeichnung	VPE	Preis EUR / 100
P215	Winddichte Hohlwanddose flach, 47 mm	25	110,00
P216	Winddichte Hohlwanddose tief, 61 mm	25	124,00
P217	Hohlwanddose flach, 47 mm	25	60,00
P218	Hohlwanddose tief, 61 mm	25	65,00

# Mini Connect Steckklemme

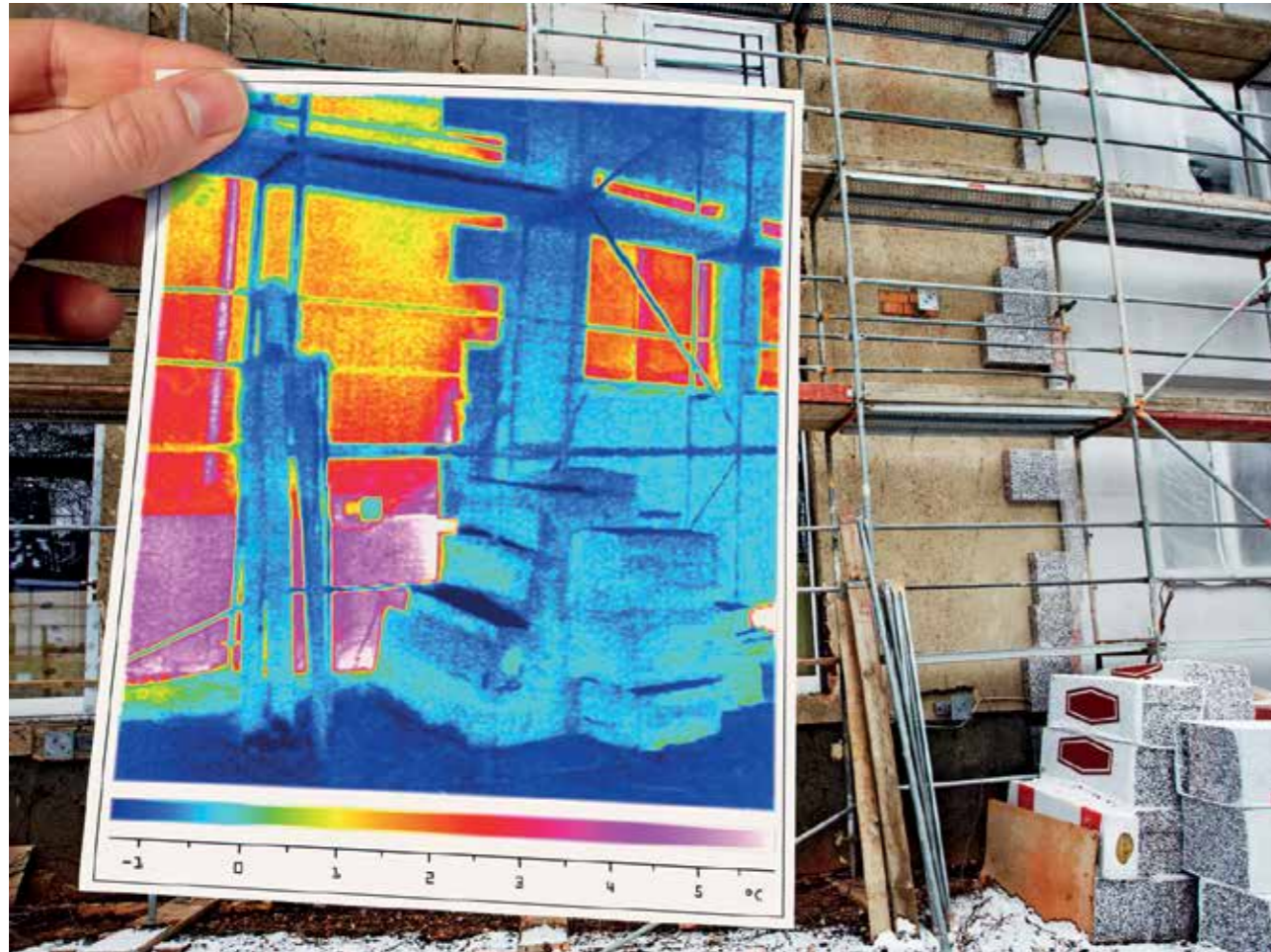


- ✓ Farblich codiert
- ✓ Ca. 50% weniger Platzbedarf
- ✓ Geeignet für eindrähtige Kupferleitungen
- ✓ Querschnitt 0,5 bis 2,5 mm²

Art.-Nr.	Bezeichnung	VPE	Preis EUR / 100
P697	Mini Connect 3-pole	100	12,20
P698	Mini Connect 5-pole	100	16,96
P699	Mini Connect 8-pole	50	31,55
P700	Leuchtenklemme	100	17,76

Installation  
Betonbau  
Befestigung  
Brandschutz  
Hausabdichtung  
Überspannung  
Briefkästen  
KNX  
Werkzeuge

# Elektroinstallation in wärmegegedämmten Fassaden



Dosenkörper auf Isolierungsstärke anpassen.

120 x 120 mm Montageplatte einfach montiert.

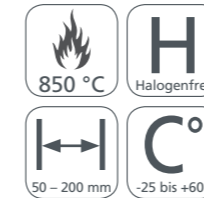
Montageplatte erweiterbar, kombinierbar.

Installationsdosen einfach oder bis zu 3-fach-Dose montierbar.



# Montageplatte Ideal für gedämmte Fassaden

- ✓ Zur Montage von Leuchten und anderen Geräten
- ✓ Inkl. Isolierungsbaustein für das einfachere Anarbeiten der Isolierung
- ✓ Keine Kältebrücke (integrierte Dämmung)
- ✓ Montageplatte 120 x 120 mm
- ✓ Schneller Zuschnitt möglich (durch integrierte Maßangabe)

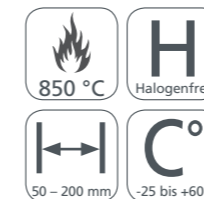


Art.-Nr.	Bezeichnung	VPE	Preis EUR / Stk
P430	Montageplatte mit Isolierungsbaustein	1	17,08

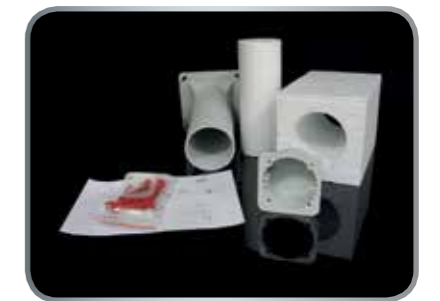


# Installationsdose Ideal für gedämmte Fassaden

- ✓ Für den Einbau von Schaltern, Steckdosen und Einbaugeräten
- ✓ Dositiefe 45 mm
- ✓ Inkl. Isolierungsbaustein für das einfachere Anarbeiten der Isolierung
- ✓ Keine Kältebrücke (integrierte Dämmung)
- ✓ Schneller Zuschnitt möglich (durch integrierte Maßangabe)

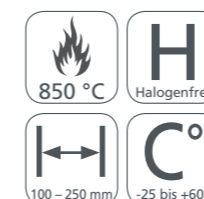


Art.-Nr.	Bezeichnung	VPE	Preis EUR / Stk
P429	Elektroinstallationsdosen in Isolierung	1	17,08

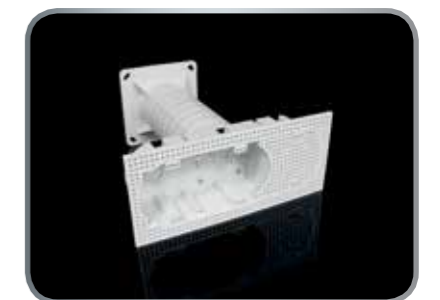


# Elektroinstallationsdose Für maximal 3 Geräte

- ✓ Für den Einbau von Schaltern, Steckdosen und Einbaugeräten
- ✓ Dositiefe 45 mm
- ✓ Inkl. Isolierungsbaustein für das einfachere Anarbeiten der Isolierung
- ✓ Keine Kältebrücke (integrierte Dämmung)
- ✓ Ideal für gedämmte Fassaden
- ✓ Schneller Zuschnitt möglich (durch integrierte Maßangabe)

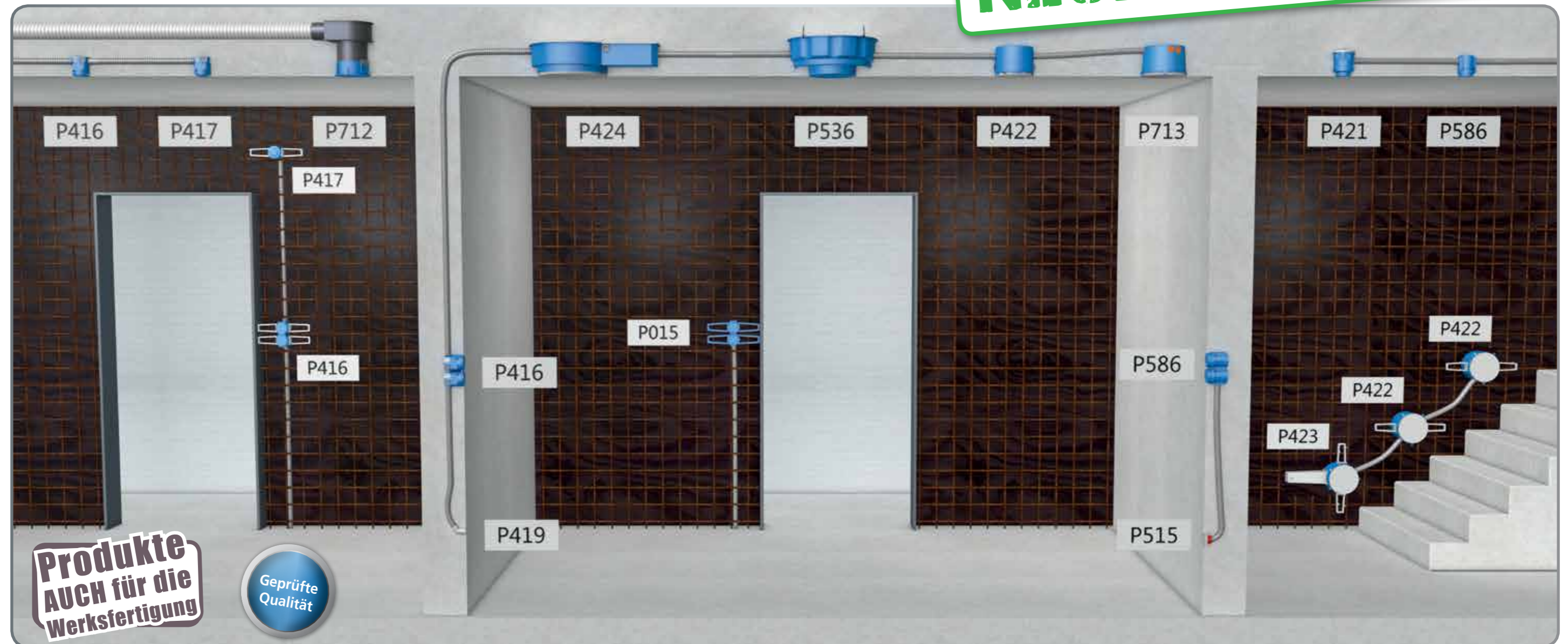


Art.-Nr.	Bezeichnung	VPE	Preis EUR / Stk
P514	Elektroinstallationsdose für max. 3 Geräte	1	27,33



# Die perfekte Kombination ...

## NEUE PRODUKTE



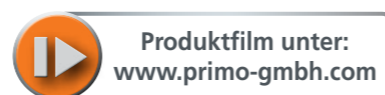
- ✓ Betondosen, Betonrohr und Leuchteinbaugehäuse von Primo
- ✓ Innovationen aus der Praxis sparen Zeit und Geld bei der Montage

- ✓ Wenige universell einsetzbare Produkte schützen vor Verwechslung und sparen Lagerplatz
- ✓ Innovativ, durchdacht – Primo!

# Flügelbetondose



Millionenfach montiert!



BUNDESPREIS 2007

FÜR HERVORRAGENDE INNOVATORISCHE LEISTUNGEN FÜR DAS HANDWERK



- ✓ Einfach 4 mal auf der Stahlarmierung festbinden, fertig
- ✓ 70% Zeitersparnis bei der Montage
- ✓ Bei verschiedene Betondeckungen Dose einfach umdrehen 40-60mm
- ✓ Normabstand 15 cm zur Türschalung
- ✓ Kombinierbar, absolut feste Verbindung durch SCS-Schiebetechnik

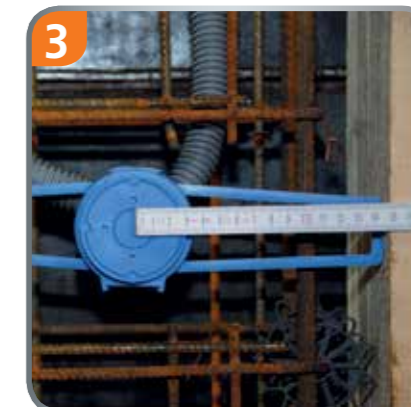
# 70% Zeitersparnis bei der Montage



1 Rohrlöcher ausbohren.



2 Rohre M20 oder M25 einführen.



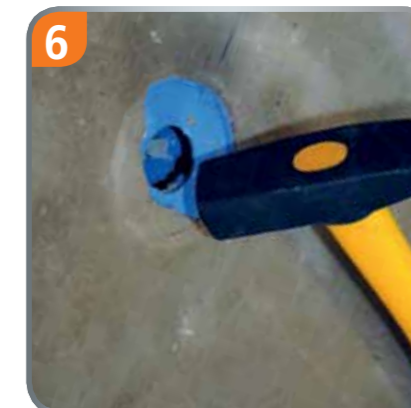
3 Die Flügel bis Dosenmitte (15 cm Länge) einfach an der Türschalung anstehen lassen.



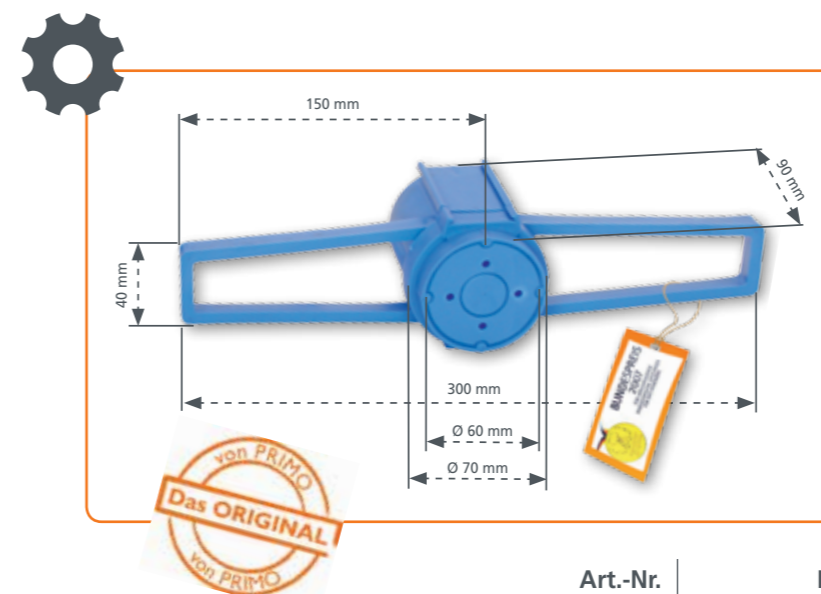
4 Einfach auf die Stahlarmierung binden. Betondeckung bis 40 mm.



5 Die Montage der umgedrehten Flügelbetondose ermöglicht auch eine Betondeckung bis 60 mm.



6 Ausschlagen des Dosendeckels.



Passende Fräs- und Stanzzangen finden Sie auf Seite 104.

- i**
- Für Betondeckung von 20 - 60 mm
  - Für DIN EN Rohre bis Ø 25 mm

Art.-Nr.	Bezeichnung	VPE	Preis EUR / 100
P015	Flügelbetondose halogenfrei	50	286,00

# Betondose tief

2-teilige Gerätedose / Verbindungsdose



**Produkte  
AUCH für die  
Werkfertigung**

*Deckendose,  
Geräteverbindungsdose.*

*Eine Dose -  
viele Anwendungsgebiete.*

- ✓ Als Deckendose und Geräteverbindungsdose
- ✓ Für Rohrgrößen M20 und M25
- ✓ Kombinierbar, absolut feste Verbindung
- ✓ Unschlagbar in Preis-Leistung

# Montage

## Montage als Geräteverbindungsdose



1 Gerätedeckel mit Nägeln auf der Schalung befestigen



2 Rohr- oder Kabeleinführung mit der Stanzzange ausstanzen.



3 Rohr einführen.



4 Fertig!



5 Dose kombinierbar und anreihbar.



6 Bei Kombinationen feste Verbindung durch bewährte Schiebetechnik auf der ganzen Dosenlänge.

## Montage als Deckendose



1 Rohre einführen.



2 Dose aufstecken.



3 Deckenverbindungsdose mit Aufnahme für Leuchtenhaken. (Maximale Belastung 10 kg).



- Deckendose mit viel Klemmraum. Aufnahme für Deckenhaken
- Geräteverbindungsdose zur Montage mit Nägeln auf der Schalung
- Maximale Belastung 10 kg

**Produktfilm unter:**  
[www.primo-gmbh.com](http://www.primo-gmbh.com)

Art.-Nr.	Bezeichnung	VPE	Preis EUR / 100
P586	Betondose tief	100	196,20

Installation  
Betonbau  
Befestigung  
Brandschutz  
Hausabdichtung  
Überspannung  
Briefkästen  
KNX  
Werkzeuge

## Quick-Fix Betondose



- ✓ Rohrgrößen M20 und M25 werkzeuglos montieren
- ✓ Sichere Zugentlastung der Rohre durch Quick-Fix-Technik
- ✓ Kein Abschneiden der Rohre mehr nötig durch Quick-Fix-Technik
- ✓ Als Deckendose/Geräteverbindungsdose/Leuchtendose/ Montage mit Flügeln verwendbar

## Montage

## Montage als Geräteverbindungsdose



Gerätedeckel oder Leuchtauslassdeckel mit Nägeln auf der Schalung befestigen.



Dosenkörper auf Deckel aufdrücken.



Nicht benötigte Öffnungen mit Schieber schließen.



Rohr mit Quick-Fix-Schieber einschieben und schließen.



Fertig – absolut dicht, sichere Zugentlastung!



Hier müssen keine Rohre mehr abgeschnitten werden. **Extrem hohe Zeitersparnis – absolut dicht!**

## Montage als Deckendose



Gerätedeckel oder Leuchtauslassdeckel mit Nägeln auf der Schalung befestigen.



Dosenkörper auf Deckel aufdrücken.



Nicht benötigte Öffnungen mit Schieber schließen.



Rohr mit Quick-Fix-Schieber einschieben und schließen.



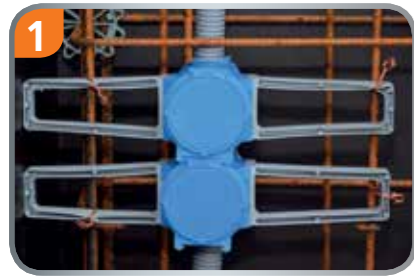
Fertig – absolut dicht, sichere Zugentlastung!



Deckenverbindungsdose mit Aufnahme für Leuchtenhaken. (Maximale Belastung 10 kg).



Montage mit Flügel



Montage mit Flügeln.



Für verschiedene Betondeckungen. Flügel einfach drehen.



Hier müssen keine Rohre mehr abgeschnitten werden. **Extrem hohe Zeitersparnis – absolut dicht!**

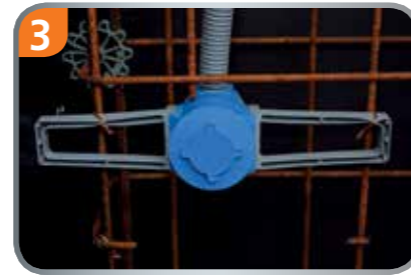
Montage als Leuchtendose



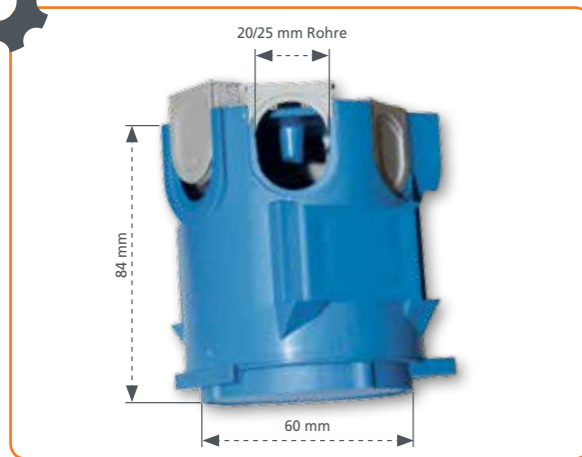
Leuchtauslassdose 35 mm aufnageln.



Fertig – absolut dicht, sichere Zugentlastung!



Leuchtauslassdose Ø 35 mm mit Flügel montiert.



- Rohrgrößen M20 und M25 werkzeuglos montieren
- Sichere Zugentlastung der Rohre durch Quick-Fix-Technik
- 70% Zeitersparnis bei der Montage
- Kombinierbar, absolut feste Verbindung durch bewährte Schiebetechnik
- Kein Nacharbeiten und Abschneiden der Rohre nötig durch die Quick-Fix-Technik – absolut dicht!
- Extrem hohe Zeitersparnis durch die werkzeuglose Rohreinführung unserer Quick-Fix-Technik
- Mehr Klemmraum, mehr Platz – Rohreinführung hinten
- Gerätedose/Leuchtauslassdose ist verdrehungssicher, waagrecht und senkrecht anreihbar mit einem Kombinationsabstand von 71 mm

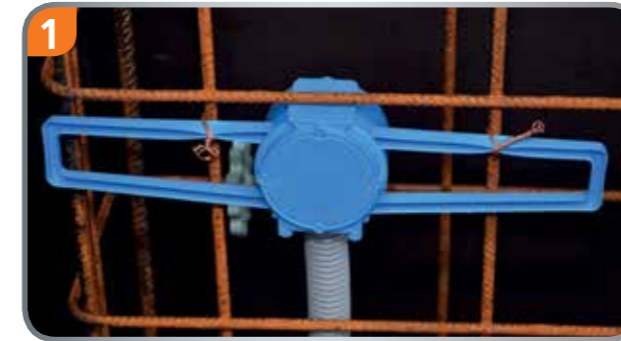
Produktfilm unter: [www.primo-gmbh.com](http://www.primo-gmbh.com)



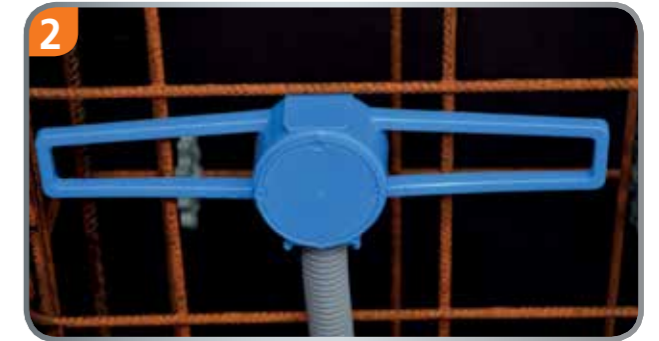
Schieber M20 / M25, geschlossen können nachbestellt werden (VPE jeweils 100 Stück).

Art.-Nr.	Bezeichnung	VPE	Preis EUR / 100
P416	Quick-Fix Gerätedose inkl. Schieber	100	331,96
P417	Quick-Fix Leuchtendose inkl. Schieber	100	371,23
P418	Flügel für Primo Betonprogramm	50	48,53
P533	Deckenhaken 100 mm Länge	100	151,06
P597	Quick-Fix-Schieber M25 offen	100	27,88
P598	Quick-Fix-Schieber M20 offen	100	27,88
P599	Quick-Fix-Schieber geschlossen	100	27,88

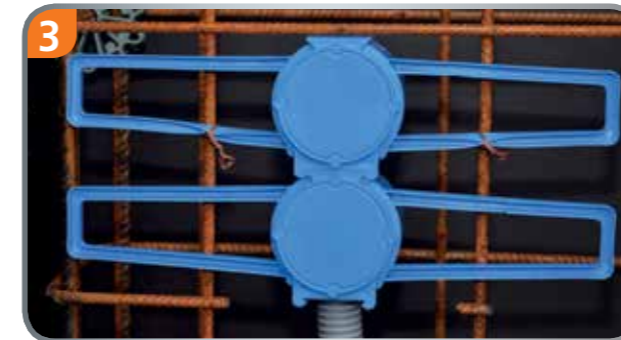
Flügelbetondose flach  
Für Fertigaragen / dünne Betonwände



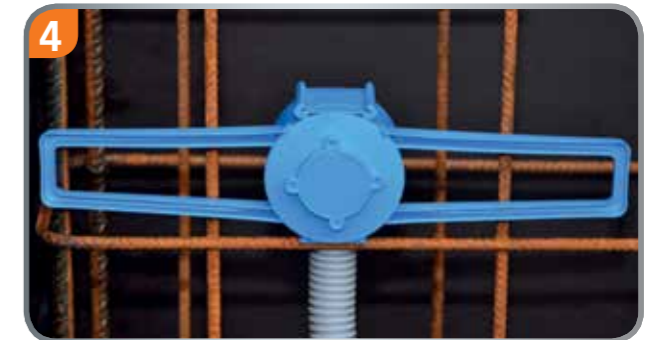
Rohr einführen und einfach auf die Stahlarmierung binden.



Für mehr als 20 mm Betondeckung die Dose einfach umdrehen.



Bei Kombinationen feste Verbindung durch bewährte Schiebetechnik.

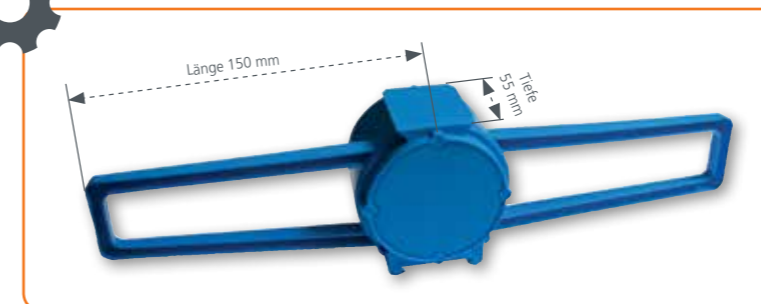


Auch als Leuchtauslassdose Ø 35 mm lieferbar.

- ✓ Einfach 4 mal festbinden, fertig
- ✓ 70% Zeitersparnis bei der Montage
- ✓ Normabstand 15 cm zur Türschalung
- ✓ Kombinierbar, absolut feste Verbindung



Passende Fräs- und Stanzzangen finden Sie auf Seite 104.



- Für Betondeckung von 20 - 60 mm
- Für DIN EN Rohre bis Ø 25 mm

Produktfilm unter: [www.primo-gmbh.com](http://www.primo-gmbh.com)

Art.-Nr.	Bezeichnung	VPE	Preis EUR / 100
P588	Flügelbetondose flach	50	350,19
P600	Flügelbetondose flach Leuchtauslassdose Ø 35 mm	50	369,07

# Universalgroßdose

Für Plattendecken und vieles mehr



- ✓ Mehr Klemmraum
- ✓ Als Deckendose zu montieren
- ✓ Montage mit und ohne Flügel möglich
- ✓ Auch als Elektronikdose verwendbar – Großdose
- ✓ Klebe-, Magnetbefestigung oder Befestigung mit Nägeln



Art.-Nr.	Bezeichnung	VPE	Preis EUR / 100
P421	Universalgroßdose für Beton	50	274,91
P534	Deckenhaken 120 mm Länge	100	197,55
P418	Flügel für Primo Betonprogramm	50	48,53
P720	Dosenmagnet 69 mm	10	11.700,00

# Montage

## Montage im Ortbeton



1 Universaldose mit Nägeln auf die Schalung fixieren.



2 Loch mit Stanzzange ausstanzen.



3 Montage als Deckengroßdose.



4 Montage mit Deckenhaken. (Maximale Belastung 10 kg).



5 Wandmontage als Elektronikgroßdose.



6 Montage als Elektronikgroßdose mit Flügeln.

## Montage im Fertigteilwerk



1. Variante: Mit Heißkleber auf Schaltisch kleben.



2. Variante: Mit Magnet auf Schaltisch positionieren.



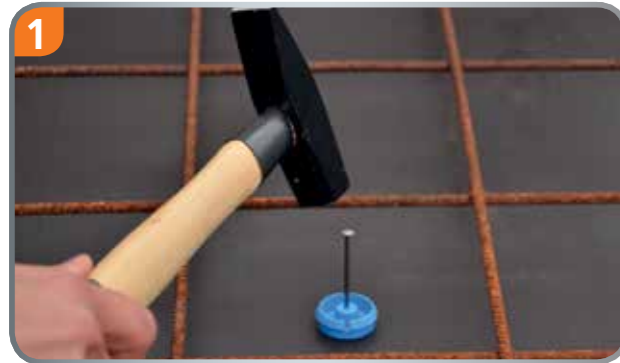
3 Betonfertigteil wird gegossen.



Nagler zur Befestigung auf der Schalung. Nähere Informationen auf Seite 103.

# Wand-/Deckenkrümmer 30°

Für Rohre 20 oder 25 mm



1 Unterteil auf die Schalung nageln.



2 Rohr M20 oder M25 einklicken.

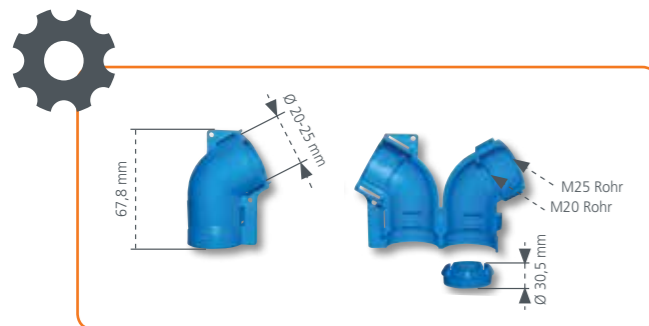


3 Einfach zuklappen.



4 Auf das Unterteil stecken.  
**Absolut sichere Zugentlastung!**

- ✓ Rohrgrößen M20 und M25
- ✓ Absolut sichere Zugentlastung
- ✓ Sichere Weiterführung der Rohre M 20 oder M25 möglich



Produktfilm unter:  
[www.primo-gmbh.com](http://www.primo-gmbh.com)

**i** • Montage als Wand- oder Deckenkrümmer möglich



Art.-Nr.	Bezeichnung	VPE	Preis EUR / 100
P419	Wand-/Deckenkrümmer 30°	50	323,05

# End-/Übergangsstüllen

Für Rohre M20/M25/M32

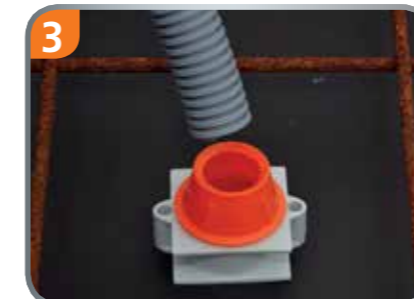
**Produkte  
AUCH für die  
Werkfertigung**



1 Unterteil auf Schalung nageln.



2 Oberteil zusammenstecken.



3 Rohr einrasten.



4 Fertig!

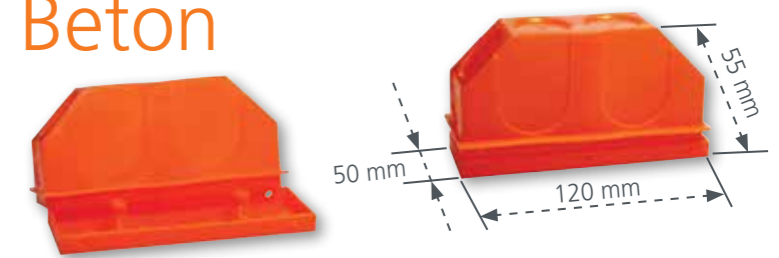
- ✓ Geeignet für alle Schalungsarten
- ✓ Zur Verbindung von Rohren oder als Deckenauslass geeignet
- ✓ Einfach mit einem Nagel auf der Schalung befestigen

Art.-Nr.	Bezeichnung	VPE	Preis EUR / 100
P515	End-/Übergangsstüllen M20 Rohr	50	54,03
P516	End-/Übergangsstüllen M25 Rohr	25	88,89
P517	End-/Übergangsstüllen M32 Rohr	25	90,64



# Sammeldose im Beton

- ✓ Verbindungsdose / Verteilerdose
- ✓ Einfach mit Nägel auf der Schalung befestigen
- ✓ Ideal bei Trockenbauwänden



Art.-Nr.	Bezeichnung	VPE	Preis EUR / 100
P518	Sammeldose für Betoninstallation	70	160,36



# Baustahlgitter Clip

- ✓ Rohrdimensionen M20 und M25
- ✓ Schnelle und einhändige Montage durchführbar
- ✓ Rippen im Inneren des Clips verhindern ein Rutschen der Rohre
- ✓ Für Befestigung von Rohren auf der Stahlarmierung



Art.-Nr.	Bezeichnung	VPE	Preis EUR / 100
P472	Baustahlgitter-Clip 20 - 25	500	20,03

Installation  
Betonbau  
Befestigung  
Brandschutz  
Hausabdichtung  
Überspannung  
Briefkästen  
KNX  
Werkzeuge

# Klappmuffen

Für die schnelle und sichere Verbindung



Rohre einlegen.

Klappmuffe schließen.

Sichere Zugentlastung – fertig!

Die Klappmuffe ist für Schüttel-, Rüttel-, Stampfbeton und für die Erdverlegung geeignet. Natürlich kann sie auch in Trockenbauwänden, unter Putz oder auf Putz verwendet werden.  
**Sichere Zugentlastung.**

**Technische Daten:**

- Farbe grau.
- Kunststoff, halogen- und silikonfrei.
- Einfach zu öffnen und schließen.



Art.-Nr.	Bezeichnung	VPE	Preis EUR / 100
P175	Klappmuffe M 20	50	55,55
P176	Klappmuffe M 25	40	62,53

# Verbindungs-muffe gerillt

Feste Verbindung für Rohre



Art.-Nr.	Bezeichnung	VPE	Preis EUR / 100
P608	Verbindungs-muffe M 20	100	36,65
P609	Verbindungs-muffe M 25	100	47,50
P610	Verbindungs-muffe M 32	100	93,07
P611	Verbindungs-muffe M 40	50	166,85
P612	Verbindungs-muffe M 50	25	188,55

# Rohrstütze

Zur sauberen Verlegung von Rohren



- ✓ Rohre können nicht mehr abknicken
- ✓ Rohre sicher auf der Betondecke verlegen

Art.-Nr.	Bezeichnung	VPE	Preis EUR / 100
P425	Rohrstütze Stahl	25	515,38

# Betonrohr 750 N

Stark und günstig

- VDE 0605
- DIN EN 61386-22
- Klassifizierung: 33232
- Mindestdruckfestigkeit: 750N/5cm



Perfekte Kombination für unser Betonbauprogramm!

Art.-Nr.	Bezeichnung	VPE	Preis EUR / 100 m
P589	Rohr (M) 20, 750 N	100 m	71,64
P590	Rohr (M) 25, 750 N	100 m	89,38
P591	Rohr (M) 32, 750 N	50 m	150,28
P592	Rohr (M) 40, 750 N	25 m	242,40
P593	Rohr (M) 50, 750 N	25 m	321,04
P594	Rohr (M) 63, 750 N	25 m	417,68

- ✓ Temperaturbeständig von -5°C bis +105°C
- ✓ Flammwidrig, selbstverlöschend
- ✓ Biagsam
- ✓ Für alle Installationen im Rüttel-, Schüttel-, Stampfbeton, Estrich, Unterputz, Hohlwände und Zwischendecken und Erdreich geeignet
- ✓ Hohe Zeitersparnis beim einschieben von Leitungen durch gleitfähige Innenbeschichtung

**Produkte AUCH für die Werksfertigung**

# Betonrohr 1000 N

Halogenfrei

- VDE 0605
- DIN EN 61386-22
- Klassifizierung: 33432
- Mindestdruckfestigkeit: 1000N/5cm
- halogenfrei

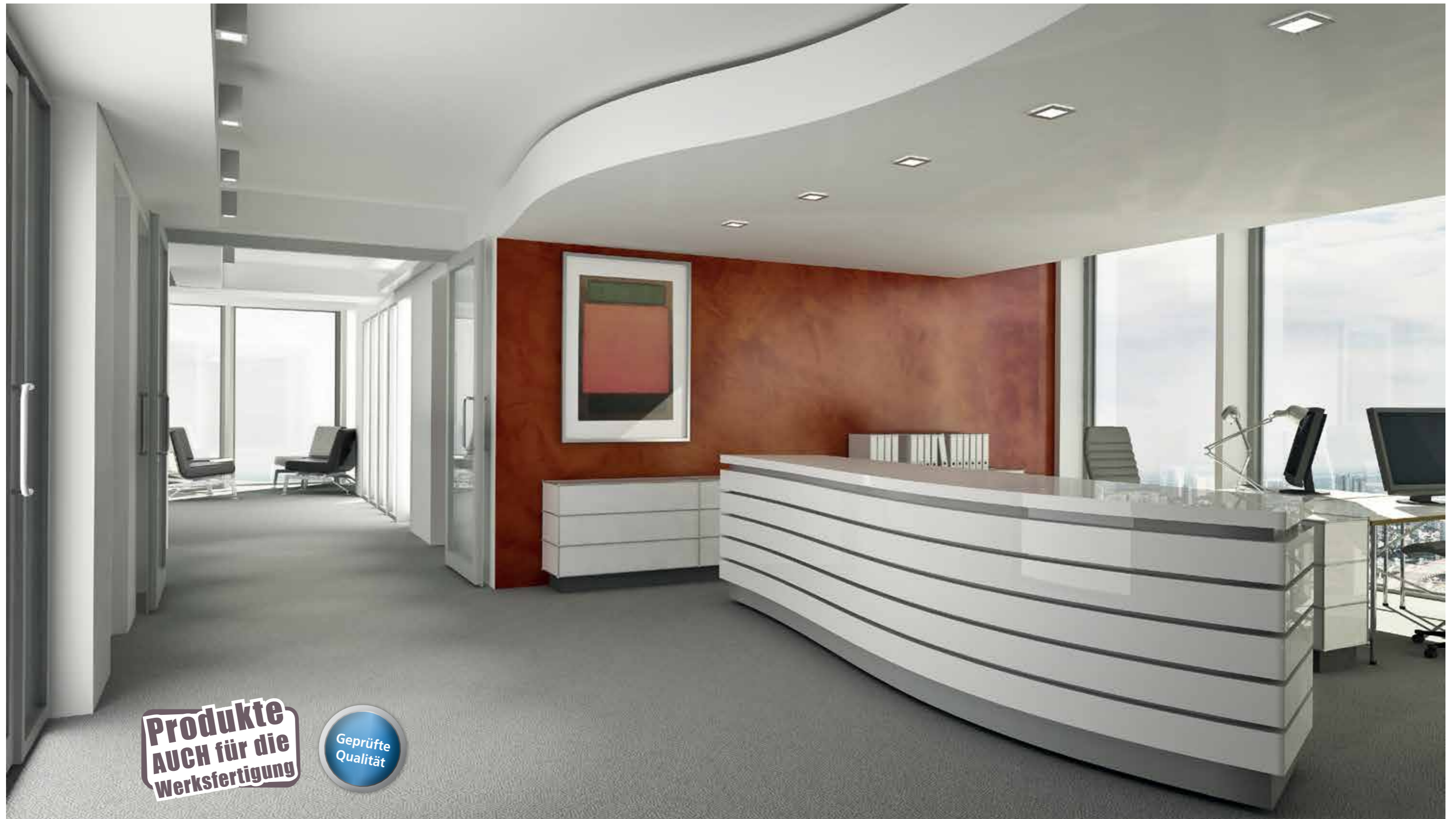


Ideal für die Verwendung an Orten, an denen Sicherheit an erster Stelle steht und Halogenfreiheit gefordert wird (z. B. öffentliche Gebäude, Bürohäuser, Flughäfen, Bahnhöfe, usw.)

Art.-Nr.	Bezeichnung	VPE	Preis EUR / 100 m
P577	Rohr (M) 20, 1000 N	100 m	159,44
P578	Rohr (M) 25, 1000 N	100 m	202,88
P579	Rohr (M) 32, 1000N	50 m	312,02
P580	Rohr (M) 40, 1000 N	25 m	396,76
P581	Rohr (M) 50, 1000 N	25 m	512,54
P582	Rohr (M) 63, 1000 N	25 m	770,18

- ✓ Temperaturbeständig von -25°C bis +105°C
- ✓ Flammwidrig, selbstverlöschend
- ✓ Biagsam
- ✓ Für alle Installationen im Rüttel-, Schüttel-, Stampfbeton, Estrich, Unterputz, Hohlwände und Zwischendecken und Erdreich geeignet
- ✓ Hohe Zeitersparnis beim einschieben von Leitungen durch gleitfähige Innenbeschichtung
- ✓ Halogenfrei, keine gefährlichen toxischen und korrosiven Gase

# Leuchteneinbaugehäuse

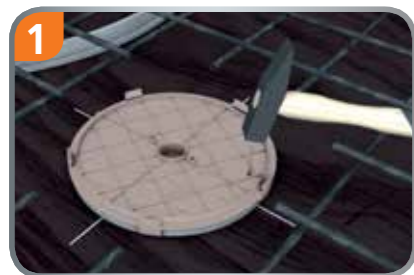


# LIGHT-BOX / XL 190 Einbaugehäuse Revolutionäre Befestigung!

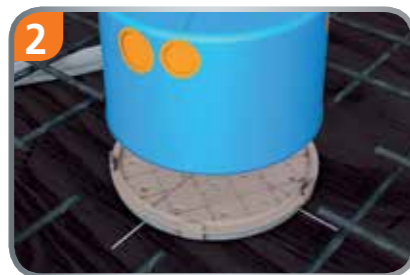


**NEU**

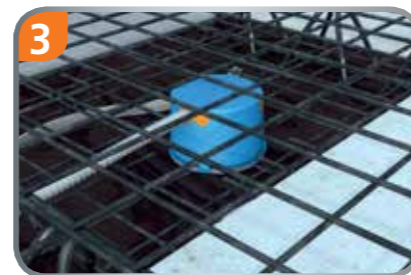
## Montage im Ortbeton



1 Deckel mit Nägeln auf der Schalung befestigen.



2 Gehäuse aufstecken.



3 Stahlarmierung wird eingelegt und Beton gegossen.



- ✓ Magnetbefestigung – exakte Positionierung
- ✓ Werkzeuglose Rohreinführung, betondicht
- ✓ Zugentlastung der Betonrohre
- ✓ Kompakte Bauform Ø190 mm Mineralfaserplatte
- ✓ Winddicht

## Montage im Fertigteilwerk



1. Variante: Deckel mit Heißkleber auf den Schaltisch kleben.



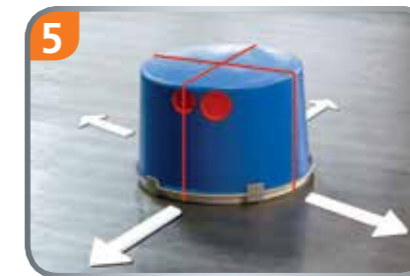
2. Variante: Gehäuse aufstecken.



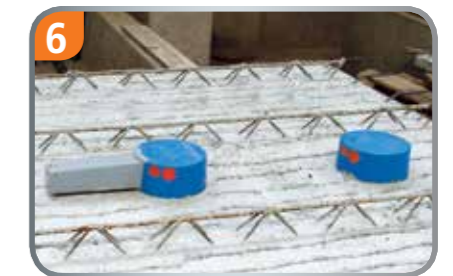
3. Variante: Einbaugehäuse kann vormontiert geliefert werden.



3. Variante: Einbaugehäuse mit integriertem Magnet.



5 Feinjustierung möglich – schnelle und einfache Montage, durch Magnet.



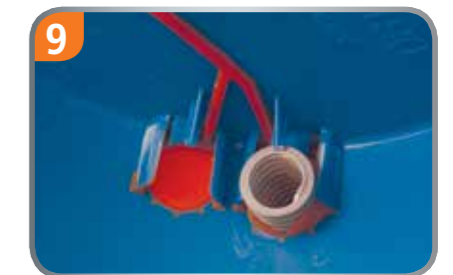
6 Betonfertigteil wird gegossen.



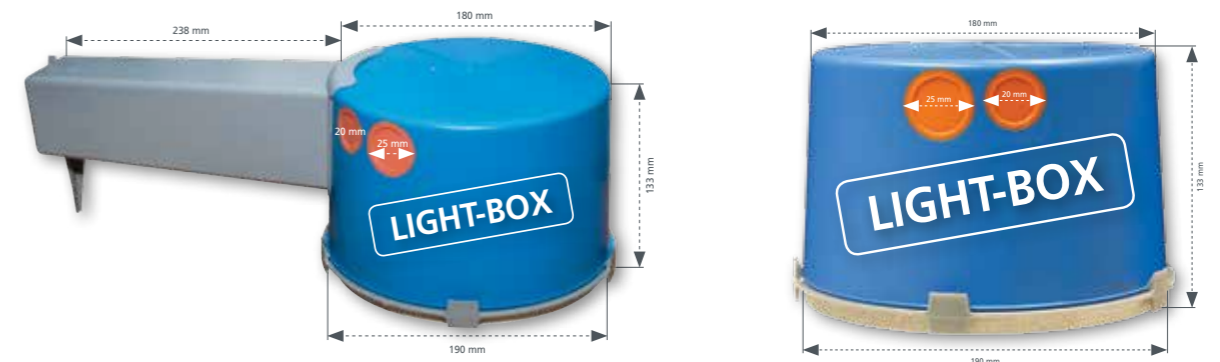
7 TPE-Öffnung mit Cuttermesser einschneiden.



8 M20- oder M25-Rohr einschieben.



9 Sichere Zugentlastung, Begrenzung durch Rohrstopper. Absolut betondicht, winddicht.



Art.-Nr.	Bezeichnung	VPE	Preis EUR / 100
P713	XL 190 Einbaugehäuse ohne Trafotunnel	12	2.803,90
P713M	XL 190 Einbaugehäuse ohne Trafotunnel mit Magnetbefestigung	12	3.196,90
P714	XL 190 Einbaugehäuse mit Trafotunnel	8	4.311,80
P714M	XL 190 Einbaugehäuse mit Trafotunnel mit Magnetbefestigung	8	4.704,80
P716	Magnet 25 mm zur Befestigung auf Stahlchalung	10	393,00

Installation  
Betonbau  
Befestigung  
Brandschutz  
Hausabdichtung  
Überspannung  
Briefkästen  
KNX  
Werkzeuge

Fertiginstallation



1 Linie anzeichnen, Ungenauigkeiten durch Ø 190 mm leicht korrigierbar.



2 Individuelle Öffnungen können ausgebohrt werden.



3 Magnet entfernen.



4 Decke spachteln.



5 Einbaugeräte können montiert werden.

Produktfilm unter: [www.primo-gmbh.com](http://www.primo-gmbh.com)

Magnet-Recycling, schonen Sie die Umwelt!

Senden Sie die gebrauchten Magnete an uns zurück – so gehts:

1 Euro Warengutschein pro Magnet + Porto.



1 Magnete sammeln.



2 Magnete verpacken und an Primo senden.



3 Sie erhalten einen Warengutschein pro zurückgeschickten Magneten in Höhe von 1 Euro + Porto.

Mehr Informationen finden Sie auf [www.primo-gmbh.com](http://www.primo-gmbh.com)

XL 170 Großdose  
Leuchten- und Einbaugehäuse



Produktfilm unter: [www.primo-gmbh.com](http://www.primo-gmbh.com)

- ✓ Rohrgrößen M20 und M25 werkzeuglos montieren
- ✓ Sichere Zugentlastung der Rohre durch Quick-Fix-Technik
- ✓ Kein Abschneiden der Rohre mehr nötig durch Quick-Fix-Technik
- ✓ Hohe Flexibilität durch 170 mm Mineralfaserplatte



# Montage

## Montage im Ortbeton



1 Mineralfaserplatte mit Piktogramm „Nicht einschlagen!“



2 Bei Ortbeton auf Schalung nageln, im Fertigteilwerk auf Schaltisch kleben.



3 Trafotunnel einfach draufschieben.



4 Quick-Fix-Technik. Werkzeuglose Rohreinführung, sichere Zugentlastung.



5 Montage mit Flügeln und Trafotunnel.

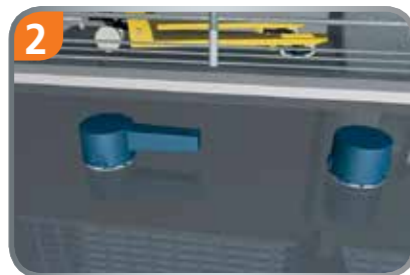


6 XL 170 ohne Trafotunnel, Montage mit Flügel.

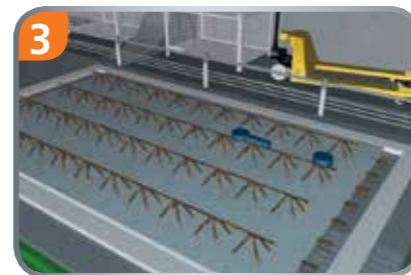
## Montage im Fertigbetonteilwerk



1 XL 170 Großdose mit Heißkleber auf den Schaltisch kleben.



2 XL 170 Großdose wahlweise mit oder ohne Trafotunnel montieren.



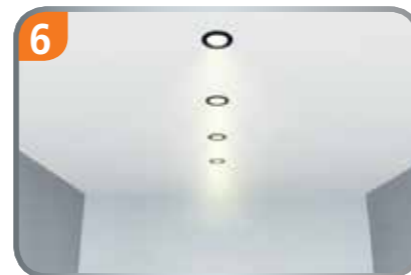
3 Stahlarmerung wird eingebracht und der Beton gegossen.



4 **Fertigmontage:** Fluchtlinie anzeichnen, Ungenauigkeiten können jetzt korrigiert werden.



5 Mit einem Lochschneider wird die individuelle Öffnung ausgebohrt und an die Mineralfaserplatte angespachtelt.

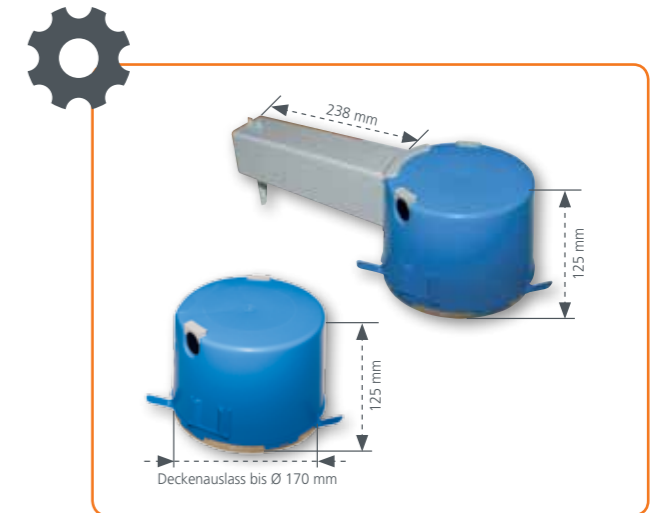


6 Jetzt können Strahler oder andere Einbaugeräte montiert werden.

# Beton-Querschnitt

*Auch für LED*

## XL 170 mit oder ohne Trafotunnel



- Kein Nacharbeiten und Abschneiden der Rohre mehr nötig durch die Quick-Fix-Technik, absolut dicht!
- Extrem hohe Zeitersparnis durch die werkzeuglose Rohreinführung unserer Quick-Fix-Technik
- Ein Gehäuse und eine Größe für alle Einbauteile
- Für Decken ab 16 cm Stärke
- Das schlanke Gehäuse beeinträchtigt die Statik nicht
- Zum Einbau von Lautsprecher, Halogenstrahler, Hochvolt-Halogen, LED, Niedervolt-Halogen, Energiesparleuchtmittel, Halogen-Metaldampflampen, Kompakt-Leuchtstofflampen, u. v. m.
- Mehr Montagespielraum durch Ø 170 mm große, 12,5 mm starke, stabile Mineralfaserplatte



- Geprüfte Qualität, da unsere Gehäuse mit verschiedenen Leuchtenherstellern geprüft werden; Leuchten werden im Dauertest montiert und geprüft (mit Prüfprotokoll)
- **Kostenloser Service** – senden Sie uns Ihr Datenblatt der Leuchte und wir erstellen für Sie ein Prüfprotokoll
- Erhöhen Sie durch unsere geprüften Einbaugehäuse Qualität und Sicherheit

Art.-Nr.	Bezeichnung	VPE	Preis EUR / 100
P422	XL 170 Großdose mit Mineralfaserplatte inkl. Schieber	14	2.548,98
P423	XL 170 Großdose mit Trafotunnel Mineralfaserplatte inkl. Schieber	10	3.919,86
P418	Flügel für Betonbauprogramm	50	48,53
P597	Quick-Fix-Schieber M25 offen	100	27,88
P598	Quick-Fix-Schieber M20 offen	100	27,88
P599	Quick-Fix-Schieber geschlossen	100	27,88
P427	Ersatz-Mineralfaserplatte für XL 170, 12,5 mm stark	10	1.285,20

P422 / P423 auch im Big Pack erhältlich.



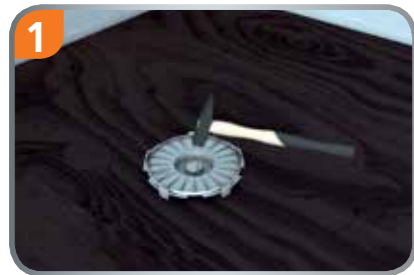


# XL 170 / 68 mm Großdose

Leuchten- und Einbaugehäuse für 68 mm Deckenausschnitt



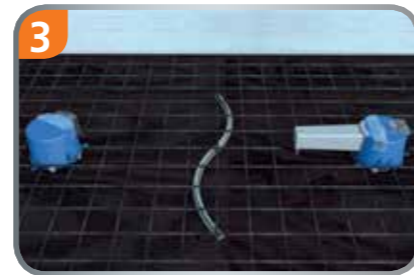
## Montage im Ortbeton



1 68 mm Deckel mit Nägeln auf der Schalung befestigen.



2 Dosenoberteil aufstecken.



3 Montage mit oder ohne Trafotunnel.



4 Quick-Fix-Technik. Werkzeuglose Rohreinführung, sichere Zugentlastung.



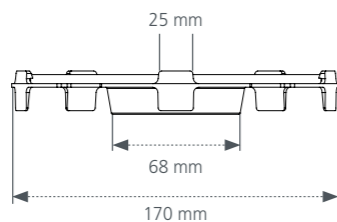
5 Stahlarmierung wird eingelegt und Beton gegossen.



6 68 mm Deckel mit Hammer einschlagen.



7 Downlights oder andere Einbaugeräte können montiert werden.



- ✓ Rohrgrößen M20 und M25 werkzeuglos montieren
- ✓ Sichere Zugentlastung der Rohre durch Quick-Fix-Technik
- ✓ Kein Abschneiden der Rohre mehr nötig durch Quick-Fix-Technik
- ✓ Für Leuchten mit 68 mm Deckenausschnitt

Art.-Nr.	Bezeichnung	VPE	Preis EUR / 100
P735	XL 170 Großdose mit 68 mm Einbauöffnung ohne Trafo	14	1.281,00
P736	XL 170 Großdose mit 68 mm Einbauöffnung mit Trafo	10	2.526,00

# Ihr Spezialist für individuelle Leuchtengehäuse!



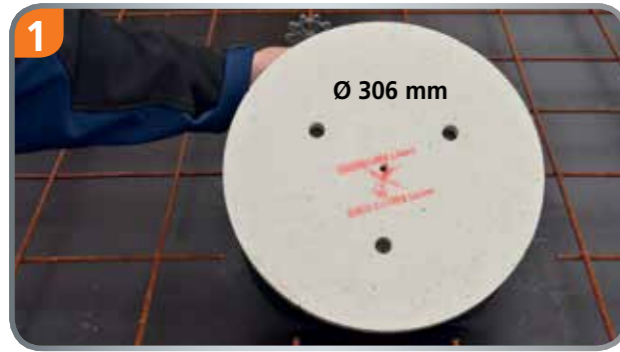
## Und so einfach gehts!

1. Senden Sie uns das Datenblatt Ihrer Einbauleuchte
2. Wir fertigen für Sie in 5 Werktagen ein passgenaues Gehäuse an
3. Einfach montieren und fertig!



# XXL 306 Großdose mit Mineralfaserplatte Leuchten- und Einbaugehäuse

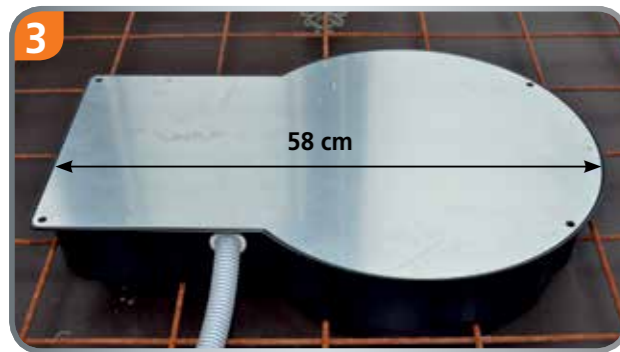
## Montage im Ortbeton



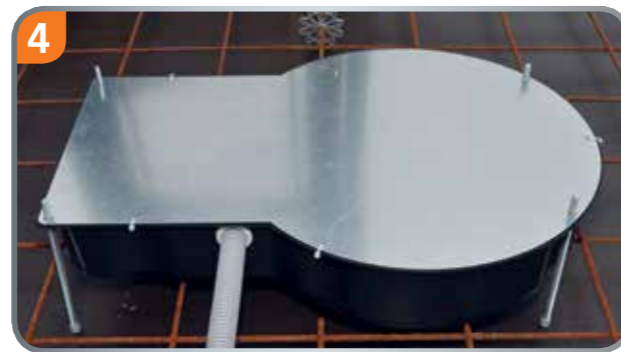
Mineralfaserplatte mit Piktogramm „Nicht einschlagen!“



Bei Ortbeton auf Schalung nageln oder im Fertigteilwerk auf den Schaltisch kleben.



Oberteil einfach aufstecken – Armierung verläuft unter der Dose, keine Einschränkung der Statik.



Höhenverstellbar von 140 bis 200 mm. Einfaches Aufständern mit Spezialgewindestangen.

### Auslieferungszustand

XXL 306 Großdose mit Metallplatte montiert



Topf mit Mineralfaserplatte



Gewindestange 200 mm mit Kappen und Muttern M8 (Set 4 Stück) beigelegt



- Individuelle Höhenverstellung von 140-200 mm
- Indiv. Ausschnitte durch 306 mm Mineralfaserplatte
- Kein Stützrohr nötig, durch stabile Metallplatte
- Ein Gehäuse und eine Größe für alle Einbauteile
- Geprüfte Qualität, da unsere Gehäuse mit verschiedenen Leuchtenherstellern geprüft werden; Leuchten werden im Dauertest montiert und geprüft
- 650° Feuerbeständigkeit / halogenfrei
- Statik wird nicht beeinträchtigt / stabile, 12,5 mm starke Mineralfaserplatte



## Montage im Fertigteilwerk



306 mm Ø Unterteil/Deckel mit Heißkleber auf den Schaltisch kleben.



Stahlarmierung wird eingebracht.



XXL Großdose auf den Deckel aufschieben von 140 - 200 mm.



XXL Großdose auf den gewünschten Abstand schieben.



Beton wird gegossen.



**Fertigmontage:** Fluchtlinie anzeichnen, Ungenauigkeiten können jetzt korrigiert werden.



Mit einem Lochsneider wird die individuelle Öffnung ausgebohrt..



...und an die Mineralfaserplatte angespachtelt...



...jetzt können Downlights oder andere Einbaugeräte montiert werden.

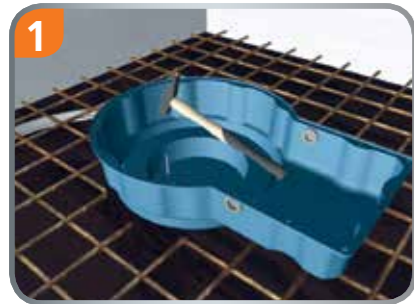


Art.-Nr.	Bezeichnung	VPE	Preis EUR / 100
P424	XXL Großdose mit 12,5 mm starker Mineralfaserplatte	5	16.275,00
P428	Ersatz-Mineralfaserplatte Ø 307 mm	5	2.056,32

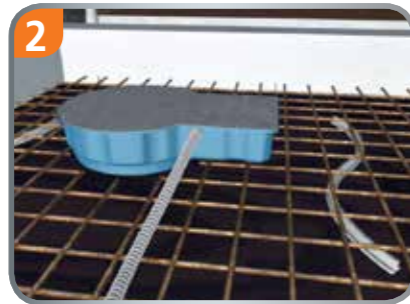
# XXL Flexgroßdose

## Leuchten- und Einbaugehäuse

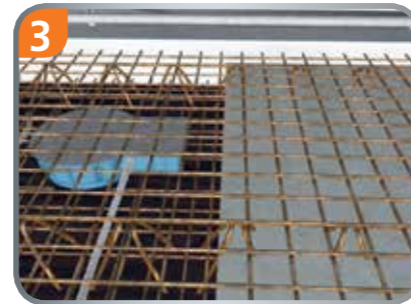
### Montage im Ortbeton



1 XXL Flexgroßdose mit Nägeln auf der Schalung befestigen.

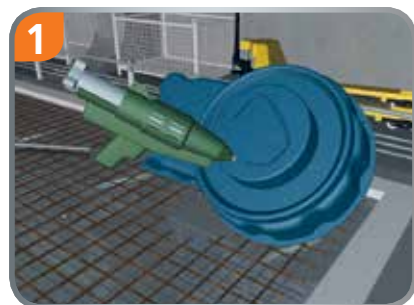


2 Deckel mit mitgelieferten Kabelbindern befestigen und Rohre ein- führen.

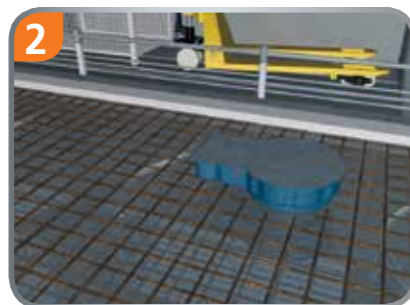


3 Stahlarmierung wird eingelegt und der Beton gegossen.

### Montage im Fertigbetonteilwerk



1 XXL Flexgroßdose mit Heißkleber auf den Schaltisch kleben.



2 Stahlarmierung wird eingebracht.



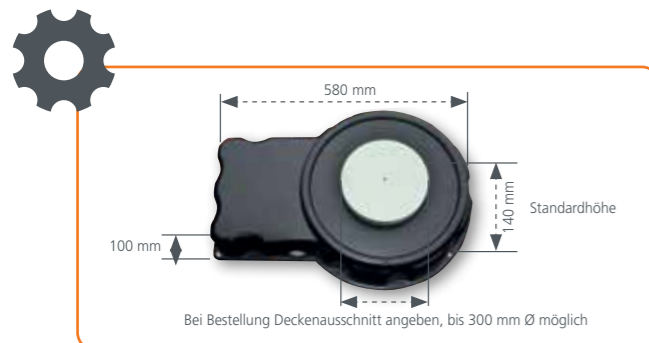
3 Betonfertigteil wird gegossen.



4



5



(Weitere, individuelle Deckenausschnitte z. B. rund, dreieckig oder rechteckig kurzfristig lieferbar)  
Beispielausschnitte



# Individuelle Aussparungen können angefertigt werden



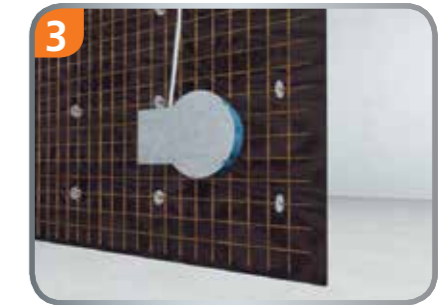
### Sonderlösungen Wandmontage



1 XXL Flexgroßdose mit Nägeln auf der Schalung befestigen.



2 Deckel mit mitgelieferten Kabelbindern befestigen.



3 Installationsrohre oder Kabel einführen, dann wird der Beton gegossen.

- ✓ Individuelle Aussparungen können kurzfristig angefertigt werden
- ✓ Statik wird nicht beeinträchtigt
- ✓ Keine zusätzlichen Aussteifungen in der Flexgroßdose nötig
- ✓ Ideal als Objektgroßdose, kostengünstige und einfache Montage
- ✓ Einbau sowohl im Sichtbeton als auch im Ortbeton möglich
- ✓ Keine Zusatzbauteile nötig
- ✓ Weitere, individuelle Deckenausschnitte z. B. dreieckig oder rechteckig kurzfristig lieferbar
- ✓ **Ideal für Sichtbeton**

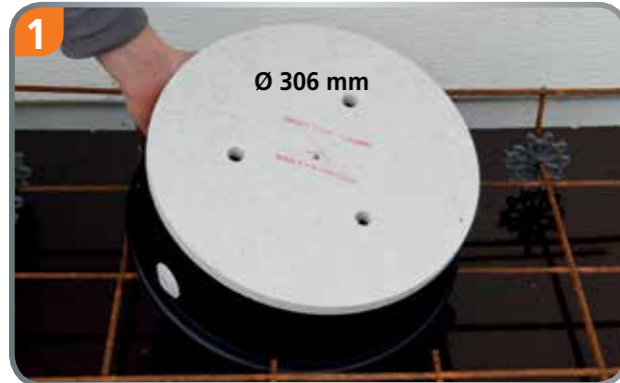
**Einmalige Rüstkosten 50 Euro pro Auftrag. Ab 10 Dosen entfallen die Rüstkosten.**



Art.-Nr.	Bezeichnung	VPE	Preis EUR / 100
P536	XXL Flexgroßdose	5	16.177,20

# XXL 306 Kompakt

Leuchten- und Lautsprechereinbaugeschäuse



1 Mineralfaserplatte mit Piktogramm „Nicht einschlagen!“



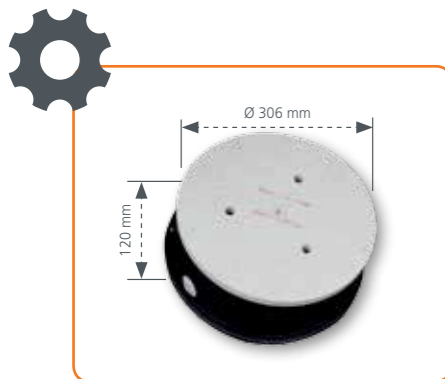
2 Bei Ortbeton auf Schalung nageln, im Fertigteilwerk auf Schaltisch kleben.



3 Rohre/Kabel einführen und stabile Blechplatte mit Kabelbinder befestigen.



4 Fertig!



- ✓ Individuelle Ausschnitte durch 306 mm Mineralfaserplatte
- ✓ Kein Stützrohr nötig, durch stabile Metallplatte
- ✓ Ein Gehäuse und eine Größe für alle Einbauteile
- ✓ Geprüfte Qualität, da unsere Gehäuse mit verschiedenen Leuchtenherstellern geprüft werden; Leuchten werden im Dauertest montiert und geprüft (mit Prüfprotokoll).
- ✓ Statik wird nicht beeinträchtigt / stabile, 12,5 mm starke Mineralfaserplatte

**Auslieferungszustand**



Art.-Nr.	Bezeichnung	VPE	Preis EUR / 100
P606	XXL 306 Kompakt	5	8.570,00
P428	Ersatz-Mineralfaserplatte	5	2.056,32



Produktfilm unter: [www.primo-gmbh.com](http://www.primo-gmbh.com)

# XXL 306 Flex Kompakt

Leuchten- und Lautsprechereinbaugeschäuse

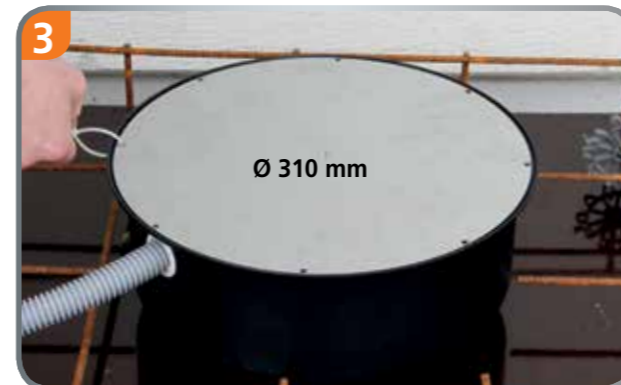
*Ideal für Sichtbeton*



1 Individuell gefertigte Auslassöffnung.



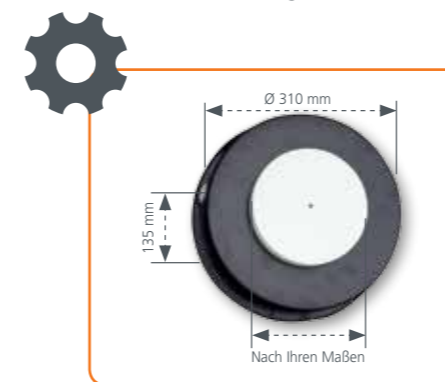
2 Bei Ortbeton auf Schalung nageln, im Fertigteilwerk auf Schaltisch kleben.



3 Rohre/Kabel einführen und stabile Blechplatte mit Kabelbinder befestigen.



4 Fertig!



(Weitere, individuelle Deckenausschnitte z. B. rund, dreieckig oder rechteckig kurzfristig lieferbar)



Art.-Nr.	Bezeichnung	VPE	Preis EUR / 100
P607	XXL 306 Flex Kompakt	5	8.978,00



- ✓ Individuelle Aussparungen können kurzfristig angefertigt werden
- ✓ Statik wird nicht beeinträchtigt
- ✓ Keine zusätzlichen Aussteifungen in der Flexgroßdose nötig
- ✓ Ideal als Objektgroßdose, kostengünstige und einfache Montage
- ✓ Einbau sowohl im Sichtbeton als auch im Ortbeton möglich
- ✓ Keine Zusatzbauteile nötig
- ✓ Weitere, individuelle Deckenausschnitte z. B. dreieckig oder rechteckig kurzfristig lieferbar

**Auslieferungszustand**



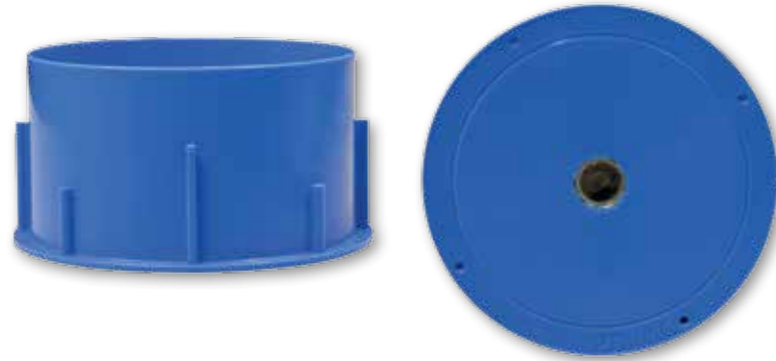
**Einmalige Rüstkosten 50 Euro pro Auftrag. Ab 10 Dosen entfallen die Rüstkosten.**

Produktfilm unter: [www.primo-gmbh.com](http://www.primo-gmbh.com)

Installation  
Betonbau  
Befestigung  
Brandschutz  
Hausabdichtung  
Überspannung  
Briefkästen  
KNX  
Werkzeuge

# Lüftungshülse

Setzen Sie einen Standard

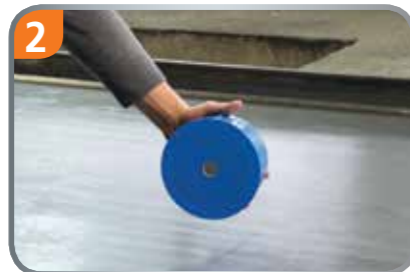


- ✓ Schnellmontage, bauseits ist keine Schalung erforderlich, direkter Anschluss von Standardlüftungen, Ø 125 mm
- ✓ Es fallen keine Entsorgungskosten von Styroporausparungen an
- ✓ Keine Nacharbeiten für die Baufirma

## Montage im Fertigteilwerk



1. Variante: Mit Heißkleber auf Schaltisch kleben.



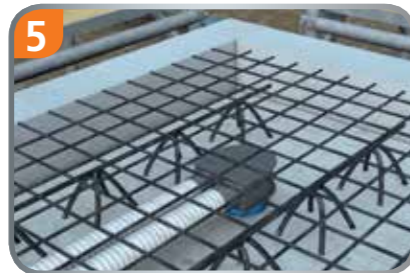
2. Variante: Mit Magnet auf Schaltisch positionieren.



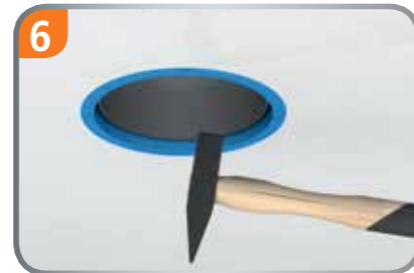
3. Betonfertigteil wird gegossen.



4. Stützen auf gewünschte Länge kürzen und in Hülse schieben.



5. Rohre anschließen, obere Bewehrung einbringen und betonieren.



6. Lüftungshülse von unten mit Hammer einschlagen.



Standardlüftungsauslässe Ø 125 mm können montiert werden.



1. Schutzdeckeln von Lüftungshülse entfernen.



2. Lüftungshülse auf die Schalung nageln.



3. Deckenstützen auf die gewünschte Länge kürzen.



4. Stützen in die Lüftungshülse einstecken.



5. Rohre anschließen.



6. Obere Bewehrung einbringen und betonieren.



7. Lüftungshülse von unten mit Hammer einschlagen.



8. Adapterring von Luftauslass anschrauben.



9. Auch rechteckig verfügbar.

**Magnet-Recycling, schonen Sie die Umwelt!**

Nähere Informationen auf Seite 44.

Art.-Nr.	Bezeichnung	VPE	Preis EUR / 100
P712	Lüftungshülse 125 mm	34	1.123,00
P712M	Lüftungshülse 125 mm mit Magnetbefestigung	34	1.516,00
P716	Magnet Durchmesser 30mm zur Befestigung auf Stahlchalungen	10	393,00

**Dübelklemmschelle DKS**



- ✓ Für Einzelleitungen, Leitungsbündel
- ✓ Zeiteinsparung bis zu 70%, bohren - stecken - fertig!
- ✓ Polypropylen, halogenfrei, UV-stabilisiert, Temperaturbereich -10° bis +85° C

Art.-Nr.	Bezeichnung	VPE	Preis EUR / 100
P451	Dübelklemmschelle 3 - 13 mm	200	6,10
P452	Dübelklemmschelle 6 - 20 mm	200	11,30
P453	Dübelklemmschelle 8 - 28 mm	200	14,10
P454	Dübelklemmschelle 20 - 40 mm	200	21,40

**Kabelbügel KB**



- ✓ Verlegung von 10 Leitungen (3 x 1,5 mm<sup>2</sup>) mit dem KB 10, 20 Leitungen mit dem KB 20
- ✓ Polypropylen, halogenfrei, UV-stabilisiert, Temperaturbereich -10° bis +85° C



Art.-Nr.	Bezeichnung	VPE	Preis EUR / 100
P457	Kabelbügel 100 mm	50	49,80
P458	Kabelbügel 200 mm	25	80,30

**Sammelhalter SH**



- ✓ Für die Mehrfachverlegung von bis zu 30 Mantelleitungen mit Durchmesser ca. 10 mm
- ✓ Auch im montierten Zustand einfach wieder zu öffnen und leicht wieder zu schließen
- ✓ Polypropylen, halogenfrei, UV-stabilisiert, Temperaturbereich -10° bis +85° C

Art.-Nr.	Bezeichnung	VPE	Preis EUR / 100
P459	Sammelhalter 15	150	91,80
P460	Sammelhalter 30	70	137,30

**Dosen-Clip - zur einfachen Dosenbefestigung an Kabelrinnen**



- Für die Montage von Abzweigdosen
- Kraft- und zeitsparende Lösung
- Einfache Montage
- Polymer, halogenfrei, UV-stabilisiert, Temperaturbereich -20° bis +100° C

Art.-Nr.	Bezeichnung	VPE	Preis EUR / 100
P471	Dosen-Clip	200	22,90

**Primo-Clip - eine Revolution in der Kabelverlegung**



- ✓ Altbau, Neubau - überall verwendbar
- ✓ Bei schmalen Nuten längs montieren
- ✓ Primoclip kann zum Festklemmen auch um die Leitungen herum gewürgt werden
- ✓ Einsatz in allen Wand-Materialien
- ✓ Fixiert einzelne oder mehrere Kabel
- ✓ Ein Clip und die Kabel sind fest fixiert
- ✓ Für Mauernuten bis 50 mm



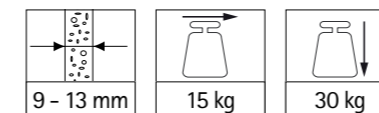
Art.-Nr.	Bezeichnung	VPE	Preis EUR / 100
P076	Primoclip	100	13,66

**Plattendübel - erst schlagen, dann schrauben**



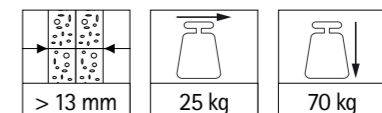
**Plattendübel klein PD 1 für eine Gipsplatte**

- ✓ Bestens geeignet für Gipskarton, Heraklith und Gasbeton
- ✓ Gut + günstig
- ✓ Hält super
- ✓ Beim Montieren fällt nicht so viel Staub und Dreck an



**Plattendübel groß PD 2 für zwei Gipsplatten**

- ✓ Hält noch mehr
- ✓ Sie werden über das enorme Haltevermögen staunen
- ✓ Aus verzinktem Federbandstahl
- ✓ Für doppelte Beplankung



**Plattendübel klein** für Schrauben eines Durchmessers von Ø 3,5 - 4,5 mm, Länge des Dübels 30 mm.



**Plattendübel groß** für Schrauben eines Durchmessers von Ø 3,5 - 4,5 mm, Länge des Dübels 43 mm.



Art.-Nr.	Bezeichnung	VPE	Preis EUR / 100
P074	Plattendübel klein ohne Schrauben PD 1	200	26,83
P075	Plattendübel groß ohne Schrauben PD 2	150	35,87

# Rauchwarnmelderpflicht in Deutschland



## Gesetzliche Vorschriften zum Einbau von Rauchwarnmeldern

	Pflicht seit	Neubau/ ab	Umbau/ Anbau Renovierung	Nachrüstpflicht in vorhand. Wohnungen
Deutschland				
Rheinland-Pfalz	2003	Ja/ sofort	Ja/ sofort	Ja/ bis 2012
Saarland	2004	Ja/ sofort	Ja/ sofort	Nein
Schleswig-Holstein	2004	Ja/ sofort	Ja/ sofort	Ja/ bis 2010
Hessen	2005	Ja/ sofort	Ja/ sofort	Ja/ bis 2014
Hamburg	2006	Ja/ sofort	Ja/ sofort	Ja/ bis 2010
Mecklenburg-Vorpommern	2006	Ja/ sofort	Ja/ sofort	Ja/ bis 2009
Thüringen	2008	Ja/ sofort	Ja/ sofort	Nein
Bremen	2009	Ja/ sofort	Ja/ sofort	Ja/ bis 2015
Sachsen-Anhalt	2009	Ja/ sofort	Ja/ sofort	Ja/ bis 2015
Niedersachsen	2012	Ja/ sofort	Ja/ sofort	Ja/ bis 2015
Bayern	2013	Ja/ sofort	Ja/ sofort	Ja/ bis 2017
Nordrhein-Westfalen	2013	Ja/ sofort	Ja/ sofort	Ja/ bis 2017
Baden-Württemberg	2013	Ja/ sofort	Ja/ sofort	Ja/ bis 2014
Österreich				
Kärnten	2012	Ja/ sofort	Ja/ sofort	Ja/ bis 2013

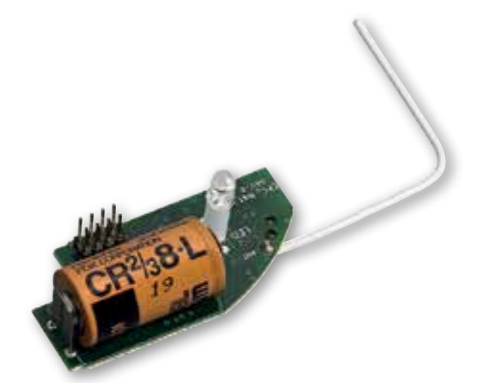


## Funkvernetzung mit System



Funkmodule	Geräte
Ei650M	Ei650W Ei650C Ei650iW Ei650iC
Ei605MTRF-D	Ei603TYC-D Ei605TY-D Ei605TYW-D Ei605TYC-D
Ei605MRF-D	Ei603C-D Ei605C-D
Ei200MRF-D	Ei208W-D Ei208DW-D

**Ei Electronics Kompatibilitätsversprechen**  
Vernetzung aller Funkmodule und Funk-Zubehör in einem System möglich.



**Optischer Rauchwarnmelder Serie Ei650 für Einzelbetrieb**



- Einsatz**
- Schlafräume
  - Wohnräume
  - Kinderzimmer
  - Flure

VdS



- Spannungsversorgung: 3V Lithium-Batterie, fest eingebaut
- Batterielebensdauer: mindestens 10 Jahre
- Alarmton: ca. 85 dB/3m
- Prüfungen: VdS-geprüft nach DIN EN 14604 zur Verwendung gem. DIN 14676, erweiterte Prüfung Q nach VdS 3131 (entspricht vfdb 14-01)
- 5 Jahre Garantie
- Betriebstemperatur: 0°C bis +40°C
- Luftfeuchtigkeit: 15% bis 95%
- Maße: Ø 115x45 mm / Farbe: weiß

Art.-Nr.	Bezeichnung	VPE	Preis EUR / Stk
P613	Rauchwarnmelder Ei650 Einzelbetrieb	1	26,79

**Optischer Rauchwarnmelder Serie Ei650W zur Funkvernetzung**



- Einsatz**
- Schlafräume
  - Wohnräume
  - Kinderzimmer
  - Flure

VdS



- Spannungsversorgung: 3V Lithium-Batterie, fest eingebaut
- Batterielebensdauer: mindestens 10 Jahre
- Alarmton: ca. 85 dB/3m
- Prüfungen: VdS-geprüft nach DIN EN 14604 zur Verwendung gem. DIN 14676, erweiterte Prüfung Q nach VdS 3131 (entspricht vfdb 14-01)
- 5 Jahre Garantie
- funkvernetzbar mit Ei650M
- Betriebstemperatur: 0°C bis +40°C
- Luftfeuchtigkeit: 15% bis 95%
- Maße: Ø 115x45 mm / Farbe: weiß

Art.-Nr.	Bezeichnung	VPE	Preis EUR / Stk
P614	Rauchwarnmelder Ei650W Funk	1	36,43

**Hitzewarnmelder Serie Ei603YC-D ideal für die Küche**



- Einsatz**
- Küche
  - Bad
  - Heizungs- u. Waschenräume
  - Garagen

VdS



- Alarmton: ca. 85 dB/3m
- Zulassung: BS EN 5446-2:2003, Norm abgeleitet nach Kriterien aus DIN EN 14604
- 5 Jahre Garantie
- Betriebstemperatur: 0°C bis +40°C
- Luftfeuchtigkeit: 15% bis 95%
- Maße: Ø 115x55 mm
- Farbe: weiß

Art.-Nr.	Bezeichnung	VPE	Preis EUR / Stk
P615	Rauchwarnmelder Ei603 TYC-D Funk	1	46,07

**Kohlenmonoxidwarnmelder Ei208W-D**



- Spannungsversorgung: Lithium-Batterie, fest verbaut
- Batterielebensdauer: min. 6 Jahre
- Alarmton: ca. 85dB/3m
- Prüfungen: EN 50270:1999, EN 60335-1:1994 und EN 50291:2001
- Garantie: 5 Jahre
- Betriebstemperatur: 0°C bis +35°C / Luftfeuchtigkeit: 15% bis 95%
- Maße: 120x105x45 mm / Farbe: weiß
- mit Status-LEDs für Betrieb, Alarm oder Störung und Anzeige-Display 20x24 mm für Kohlenmonoxid-Konzentrationen ab 30ppm u. Diagnose- und Warnmeldungen



Art.-Nr.	Bezeichnung	VPE	Preis EUR / Stk
P616	Kohlenmonoxidwarnmelder Ei208-W zur Funkvernetzung	1	57,14

VdS

- Einsatz**
- Küche
  - Wohnzimmer

**Alarm-Controller Ei450**



- Spannungsversorgung: 3V Lithium-Batterie, fest eingebaut
- Batterielebensdauer: min. 10 Jahre
- Funkfrequenz: 868 MHz
- Reichweite: 150 - 200 m im Freifeld
- Garantie: 5 Jahre
- Betriebstemperatur: 0°C bis +40°C / Luftfeuchtigkeit: 15% bis 95%
- Maße: 90x90x23 mm / Farbe: weiß
- mit dieser Funk-Fernsteuerung können Sie alle vernetzten Warnmelder auf Funktion überprüfen und im Alarmfall den auslösenden Melder durch Stummschalten der anderen Warnmelder lokalisieren



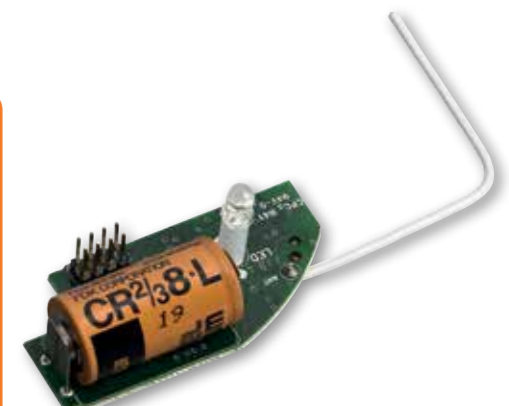
Art.-Nr.	Bezeichnung	VPE	Preis EUR / Stk
P617	Alarm-Controller Ei450	1	84,64

VdS

**Funkmodul Ei650M**



- Spannungsversorgung: Lithium-Batterie, fest eingebaut
- Batterielebensdauer: min. 10 Jahre
- Funkfrequenz: 868 MHz
- Reichweite: 150 - 200 m im Freifeld
- Garantie: 5 Jahre
- Betriebstemperatur: 0°C bis +40°C / Luftfeuchtigkeit: 15% bis 95%
- Maße: 60x30 mm
- mit dem Funkmodul können die Rauchwarnmelder Ei650iW, Ei650iC, Ei650W sowie Ei650C mit Kohlenmonoxid-, Rauch- und Hitzewarnmeldern verbunden werden



Art.-Nr.	Bezeichnung	VPE	Preis EUR / Stk
P618	Funkmodul Ei650M	1	55,71

VdS





Brandgefahr?  
Dampfsperre beschädigt?  
Leuchtmittel Überhitzung?

Gefahr?



## Die Lösung – Schutzkappe!

- ✓ Keine Brandgefahr
- ✓ Intakte Dampfsperre
- ✓ Lebensdauer der Leuchtmittel gewährt

Qualitätssicherung!

# Montage Silikon-Schutzkappe



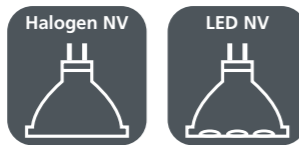
1 Schutzkappe in Bohrloch einschieben.

2 Strahler montieren.

3 Fertig!



- ✓ Optimal geeignet für Halogeneinbaustrahler, LED
- ✓ Einfacher, nachträglicher Einbau
- ✓ Schützt LED vor Überhitzung
- ✓ Aktiver Brandschutz



**Schutzkappe Ø 68 mm und Ø 75 mm für aktiven Brandschutz in Hohldecken.**

Einbautiefe **70 mm**, Aussendurchmesser **68 mm** oder **75 mm**, Auslassöffnung **66 mm** oder **73 mm**, 2 seitliche Klappen, Länge **50 mm**, Breite **26 mm** für Federbügel. An der Lampenöffnung einen Rand von **5 mm**. Stärke **0,8 - 1,0 mm**. Leuchteneinbauhöhe (max. **67 mm**).



**Hinweis:** Die meisten Halogen-Einbauleuchten sind hinten offen und bedeuten damit ein nicht kalkulierbares Brandrisiko.

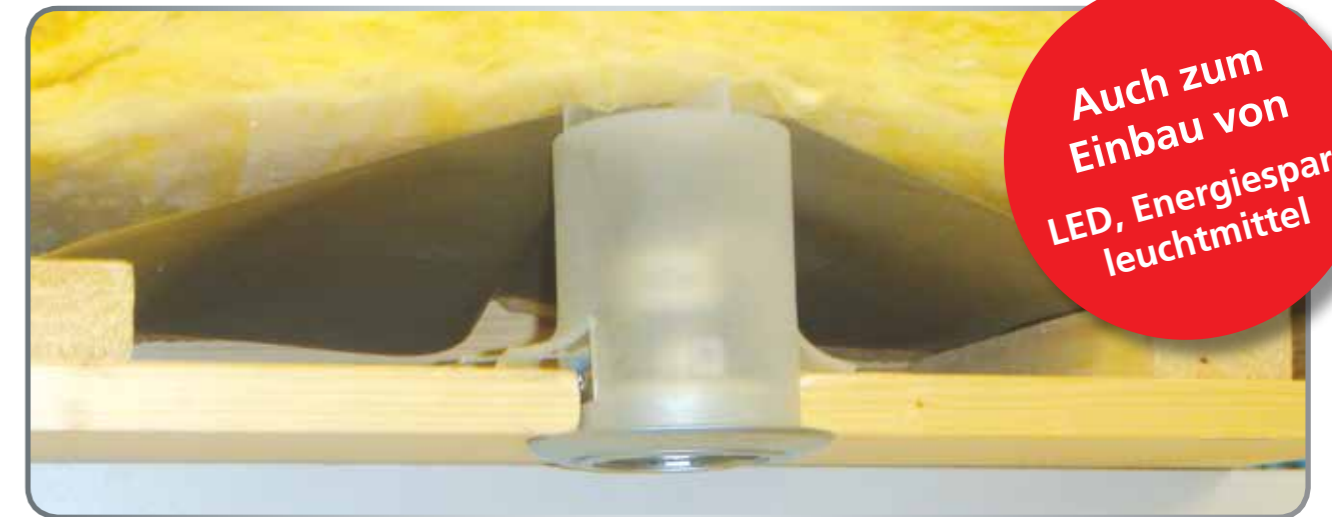
**Denn:** Isoliermaterial, Holzspäne, Insekten, Staubablagerungen usw. können auf die Fassungen fallen (ca. 450°C) und sich entzünden.

**VDE geprüft.** Keine Cool-Beam-Leuchtmittel verwenden. Leuchtmittel bis 35 Watt.

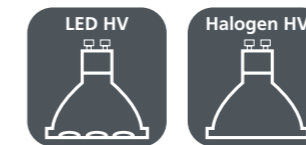
Art.-Nr.	Bezeichnung	VPE	Preis EUR / Stk
P008-D	Schutzkappe 68 mm	10	10,50
P009-D	Schutzkappe 75 mm	10	10,50



# Schutzkappe für Hochvolt 230 V / LED



- ✓ Optimal geeignet für Hochvolt-Halogeneinbaustrahler, LED
- ✓ Einfacher Nachträglicher Einbau
- ✓ Schützt LED vor Überhitzung
- ✓ Aktiver Brandschutz



**Hochvolt-Schutzkappe Ø 68 mm für aktiven Brandschutz in Hohldecken. Einbautiefe 100 mm, Aussendurchmesser 68 mm, Auslassöffnung 66 mm, 2 seitliche Klappen, Länge 50 mm, Breite 26 mm für Federbügel.**

An der Lampenöffnung einen Rand von 5 mm. Stärke 0,8 - 1,0 mm. Leuchteneinbauhöhe (max. 90 mm) Lampenleistung 230V Hochvoltleuchtmittel oder Niedrigenergiesparleuchtmittel, max. 35 Watt mit Alurefektor (nicht geeignet für Kaltlichtlampen (Cool-Beam) für frontseitigen Einbau in Hohldecken. Hitzebeständig bis 450°C. Keine Cool-Beam-Leuchtmittel verwenden. Leuchtmittel bis 35 Watt.



**Hinweis:** Die meisten Hochvolt-Halogen-Einbauleuchten sind hinten offen und bedeuten damit ein nicht kalkulierbares Brandrisiko.

**Denn:** Isoliermaterial, Holzspäne, Insekten, Staubablagerungen usw. können auf die Fassungen fallen (ca. 450°C) und sich entzünden.

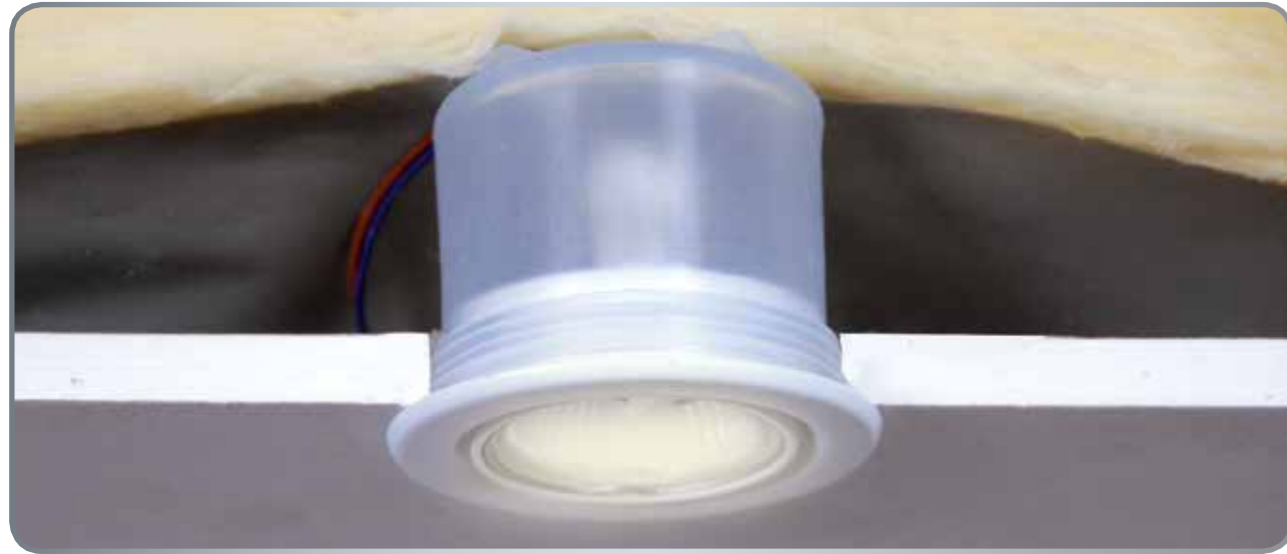


Art.-Nr.	Bezeichnung	VPE	Preis EUR / Stk
9068-PRI	Schutzkappe Hochvolt 230 V	10	13,35

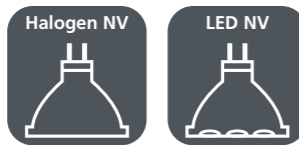


# Schutzhaube für Einbauschwenkstrahler

Absolut winddicht und hitzebeständig!



- ✓ Optimal geeignet für Halogeneinbaustrahler, LED
- ✓ Absolut winddicht
- ✓ Einfacher, nachträglicher Einbau
- ✓ Schützt LED vor Überhitzung
- ✓ Aktiver Brandschutz

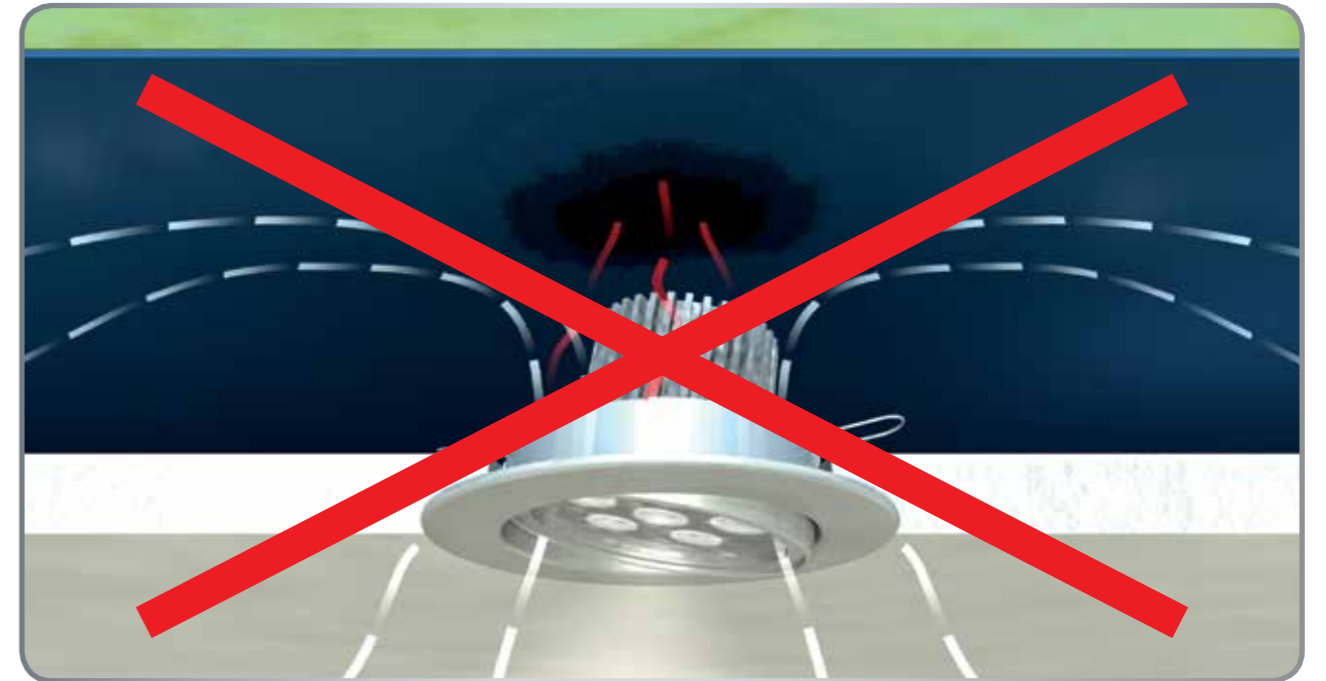


Gehäuse (U-Form), Einbautiefe **68 mm**, Leuchten-einbauhöhe NV max. **65 mm**, Außendurchmesser **68 mm**, Innendurchmesser 60 mm. Umlaufende Dichtrippen zugleich Einbauverzahnung (Schnellmontagetechnik), ohne Schenkelfedern. Lampenleistung max. **35W** mit AL-Reflektor. Nicht geeignet für Kaltlichtlampen (Cool-Beam). Geeignet für frontseitigen Einbau in Hohldecken. Lieferung ohne Fassung und ohne Leuchtmittel.



Produktfilm unter: [www.primo-gmbh.com](http://www.primo-gmbh.com)

Art.-Nr.	Bezeichnung	VPE	Preis EUR / Stk
P014	Schutzkappe für Einbaustrahler	10	12,00



Brandgefahr?  
Dampfsperre beschädigt?  
Überhitzung Leuchtmittel?



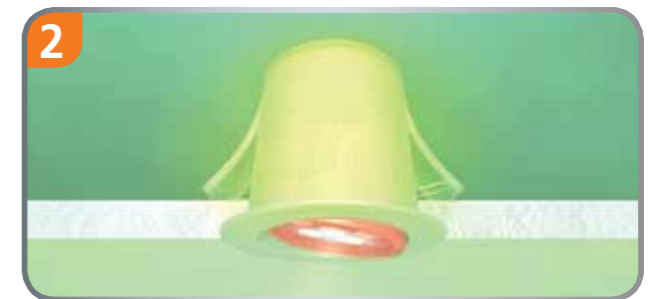
Absolut winddicht durch Montage mit Schutzhaube P014.



Perfektes Temperaturmanagement bei Montage mit Schutzhaube.



Keine Überhitzung des Leuchtmittels möglich bei Montage unserer Schutzkappen.

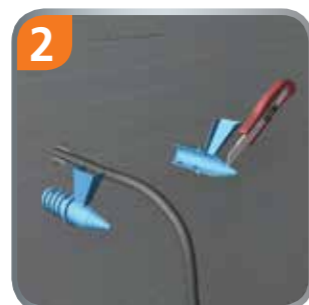


Perfektes Temperaturmanagement bei Montage mit Schutzkappen.

# Primo Hauseinführung für Kabel bis 5 x 16 mm<sup>2</sup> oder max. 22 mm Durchmesser



35 mm Loch leicht schräg nach unten/außen bohren, Bohrloch vornässen und Leitung einführen.



Hauseinführung passend zuschneiden und zusammenstecken.



Klebeband am Trichter und Kabel umwickeln damit keine Dichtmasse austritt.



Spezialabdichtmasse an der Gebäudeaußenseite (tiefste Stelle) einfüllen bis die Masse im Trichter hochsteigt.



20-30 Minuten aushärten lassen, Trichter absägen.



Abbruchstelle mit Klebeband umwickeln – fertig!

- ✓ Kostengünstige Hauseinführung
- ✓ Einfache Montage, absolut dicht
- ✓ Geteilte Ausführung, auch wenn schon Leitungen verlegt sind kann die Abdichtung montiert werden
- ✓ Universal Abdichtung für Strom-, Gas-, Tel-, LWL- und Wasserleitungen
- ✓ **1 Bar druckwasserdicht - geprüft**

**Lieferumfang:**

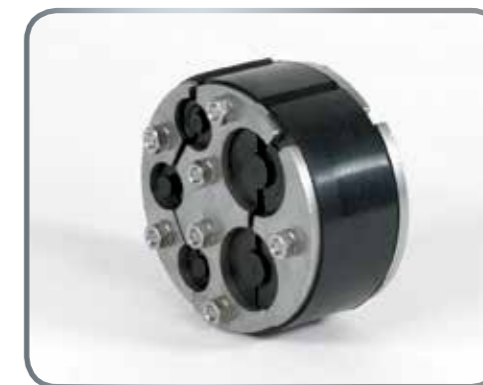
- Spezialabdichtmörtel im Eimer
- 2 Stück Hauseinführungen (bestehend aus 2 x 2 Hälften)
- 1 Messbecher



Art.-Nr.	Bezeichnung	VPE	Preis EUR / Stk
PK01	Hauseinführung für 35 mm Bohrloch	1	73,13

# Teilbare Gummipressdichtungen mit Zwiebelringtechnik

- ✓ Die Gummipressdichtung ist ideal für Kernbohrungen oder Futterrohre, da sie teilbar und einbaufertig geliefert wird
- ✓ Durch die Zwiebelringtechnik ist die Anpassung auf verschiedene Kabeldurchmesser leicht möglich
- ✓ Reserveöffnungen werden mit dem integrierten Blindstopfen verschlossen
- ✓ Absolut Gas- und wasserdicht
- ✓ Edelstahl Druckplatten
- ✓ Einfache Montage
- ✓ Hohe Toleranzüberbrückung
- ✓ Standardisierte Liefergrößen
- ✓ Individuelle Anwendungen
- ✓ Geteilte Ausführung



Infos zu diesen und weiteren Abdichtungsprodukten erhalten Sie auf Anfrage.

Art.-Nr.	Kernb./Futterrohr Ø (mm)	Anzahl Kabel	Kabel Ø (mm)	Bezeichnung	Preis EUR / Stk
P221	80	1	6-41	PGD 80-1/6-41	194,02
P222	100	1	24-52	PGD 100-1/24-52	212,14
P223		4	8-30	PGD 100-4/8-30	212,14
P224		8	4-16,5	PGD 100-8/4-16,5	212,14
P230		5			
		davon 2	8-30	PGD 100-2/8-30-3/4-16,5	212,14
		davon 3	4-16,5		
P225	125	6	6-31	PGD 125-6/6/31	232,84
P226		10	4-16,5	PGD 125-10/4-16,5	232,84
P227	150	3	22-54	PGD 150-3/22-54	267,89
P228		6	8-35	PGD 150-6/8-35	267,89
P229		9	6-25	PGD 150-9/6-25	267,89
		10			267,89
			davon 4	8-30	PGD 150-4/8-30-6/4-16,5
P231		davon 6	4-16,5		

Weitere Produkte und Lösungen für Hausabdichtungen auf Anfrage. Wir beraten Sie gern.

Installation

Betonbau

Befestigung

Brandschutz

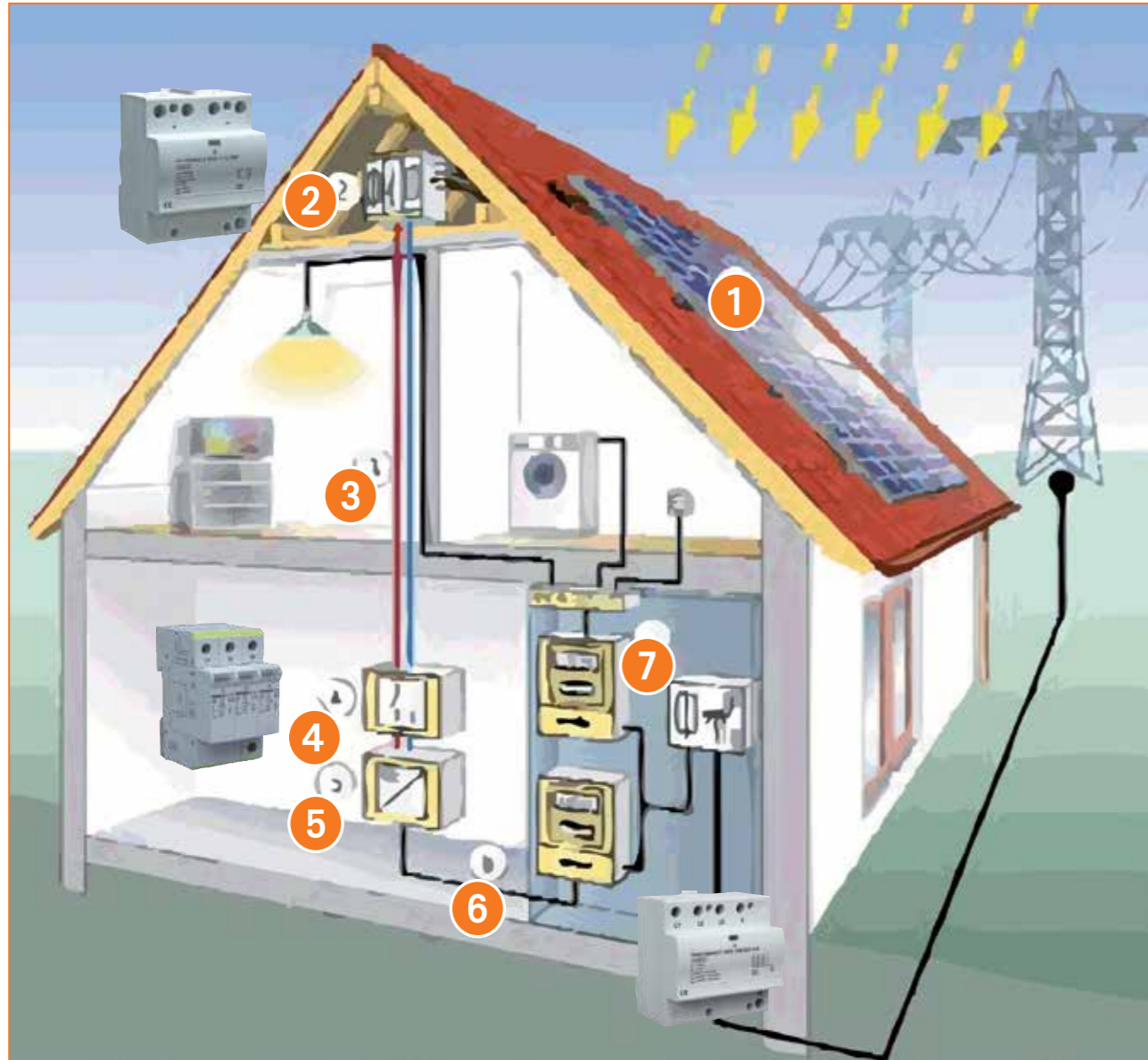
Hausabdichtung

Überspannung

Briefkästen

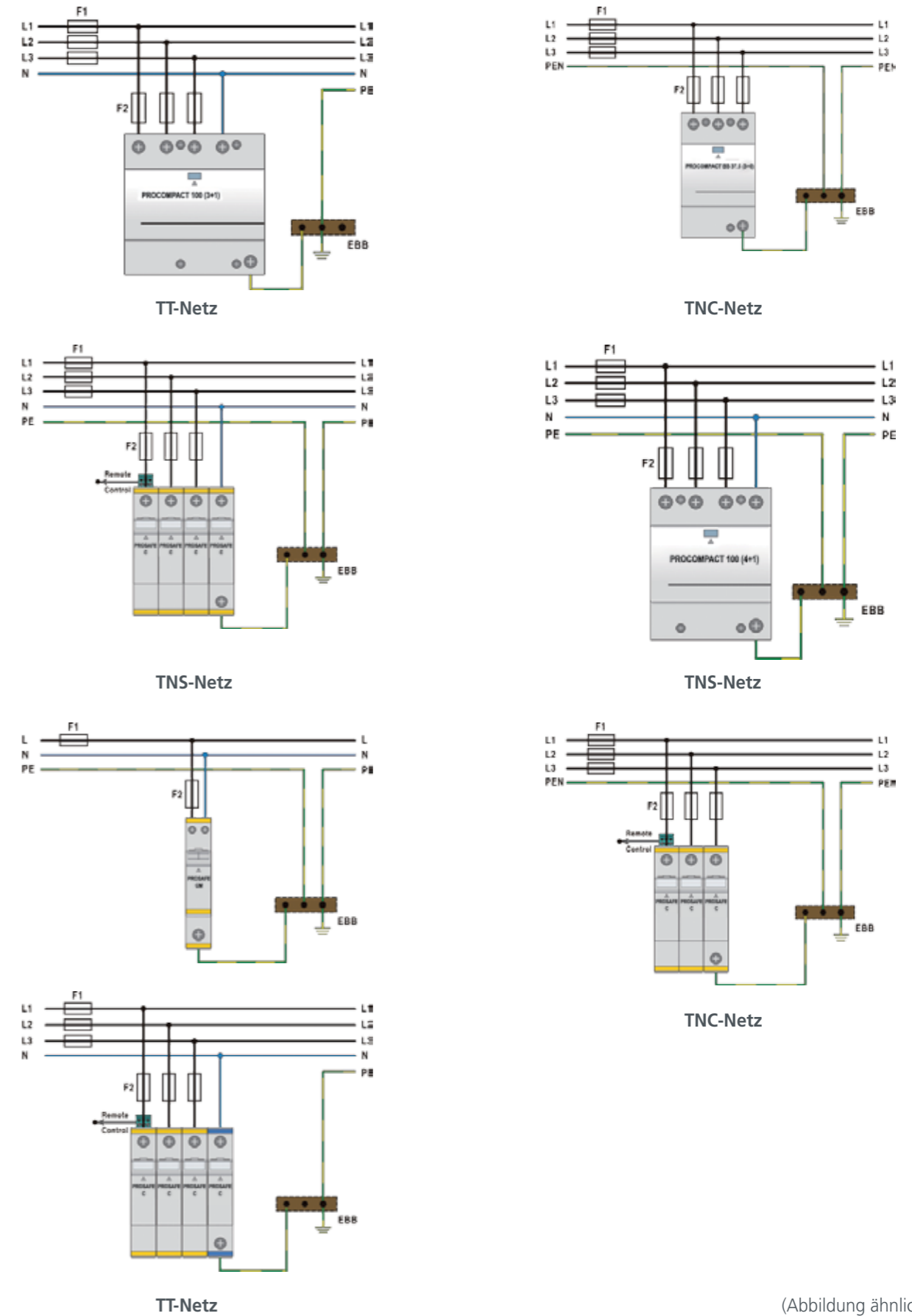
KNX

Werkzeuge



- 1 PV-Anlage
- 2 GAK (PV-Anschlußkasten mit Überspannungsschutz Typ 1, 2)
- 3 DC-Leitung zum Wechselrichter
- 4 Freischalter mit Überspannungsschutz Typ 2
- 5 Wechselrichter
- 6 Einspeiseleitung
- 7 Versorgungszähler

Weitere Produkte für den Blitz- und Überspannungsschutz auf Anfrage. Wir beraten Sie gern.



(Abbildung ähnlich)

Weitere Produkte für den Blitz- und Überspannungsschutz auf Anfrage. Wir beraten Sie gern.

# Überspannungsschutz Grob+Mittelschutz

## Kombiableiter Typ 1+2, B+C



Prosafe B2R 4+0



Prosafe B2R 3+0



Prosafe B2R 3+1



Geräteadapter

(Abbildung ähnlich)

### Kombiableiter Typ 1,2 auf Varistorbasis

Die Kombiableiter Typ 1,2 sind für hohe Spannungsanwendungen geeignet und verarbeiten höchste Ableitströme, aufgrund Ihrer Technik erzeugen die Geräte keine Netzfolgestrome (Folgestrom).

Ihre Anwendung finden die Geräte an Orte mit geringen Platz oder in Schaltanlagen. Die Geräte für 690 V sind besonders geeignet für Windenergieanlagen. Alle Geräte erfüllen nachfolgende Normen

#### und Anforderungen:

- Deutschland VDE 0675-6
- Europa 61643-11
- International IEC 61643-11
- USA UL 1449 3.rd.ed

#### Installation:

- Deutschland VDE 0675-6-12
- International IEC 61643-12
- USA IEEE C 62-41

#### Auswahl nach:

- Deutschland DIN VDE 0100 Teil 443 u. 534
- International IEC 60364-4-433 u. 5-534
- Europa EN 60364-4-433 u. 5-534

### Produktbeschreibung: Grob + Mittelschutz

#### Kombiableiter nach IEC/ EN/ VDE Class I, II Type 1,2 / B+C

ohne Leck- und Netzfolgestrome

Typenbezeichnung	Class I,II / Type 1,2 / B+C
Maximale Betriebsspannung (AC/DC) U <sub>c</sub>	320/420V
Nennableitstrom (8/20)µs I <sub>n</sub>	25/100kA
Max. Ableitstrom (8/20)µs I <sub>max</sub>	25 - 100/100kA
Blitzstoßstrom (10/350)µs I <sub>imp</sub>	12,5 - 100kA
Kurzschlußstrom	25kA / 50Hz
Abmessungen DIN 43880	5TE
Hersteller	Primo
Vorsicherung	>_ 125 A

Blitzstrom 12,5 kA

Art.-Nr.	Bezeichnung	VPE	Preis EUR / Stk
P247	PROSAFE B2SR 37,5/320 TNC (3+0)	1	367,74
P249	PROSAFE B2SR 50/320 TNS (4+0)	1	490,31
P251	PROSAFE B2SR 50/320 TT (3+1)	1	575,27

# Überspannungsschutz Mittelschutz

## Typ 2, C

- Potenzialfreier Kontakt, 1 Kontakt für alle Pole
- Zentraler Erdungsanschluss

### Überspannungsschutzmodule Typ 2, C

Die Ableiter PROSAFE C sind Stossstromableiter des Typ's 2. Die Geräte werden hauptsächlich in Unterverteilungen oder in Gebieten mit geringer Blitzstromaufkommen eingesetzt. Die Geräte sind für alle gängige Netzarten (1-polig, TNC, TNS und TT) geeignet. Die Geräte PROSAFE C bieten eine sehr hohe Sicherheit und Langlebigkeit in Ihrer Klasse. Alle Geräte bestehen aus einer Thermische Trennvorrichtung und Fehleranzeige, gepaart mit Kombinationen von Hochleistungsvaristoren.

### Produktbeschreibung: Mittelschutz

#### Ableiter nach IEC/ EN/ VDE Class II Typ 2/ C

Typenbezeichnung	Class II / Typ 2 / C
Maximale Betriebsspannung (AC/DC) U <sub>c</sub>	320/420 V
Nennableitstrom (8/20)µs I <sub>n</sub>	20 kA
Max. Ableitstrom (8/20)µs I <sub>max</sub>	40 kA
Kurzschlußstrom	25kA / 50Hz
Abmessungen DIN 43880	3TE – 4TE
Hersteller	Primo
Vorsicherung	>_ 125 A

Art.-Nr.	Bezeichnung	VPE	Preis EUR / Stk
P180	PROSAFE CR 120/320 TNC (3+0) mit Fernmeldekontakt	1	109,67
P178	PROSAFE CR 160/320 TNS (4+0) mit Fernmeldekontakt	1	133,61
P184	PROSAFE CR 160/320 TT (3+1) mit Fernmeldekontakt	1	146,50
P261	PROSAFE CMR 80 (1+1)	1	121,91

Weitere Produkte für den Blitz- und Überspannungsschutz auf Anfrage. Wir beraten Sie gern.



Prosafe 1+1



Prosafe 3+0 TNC



Prosafe 3+1 TT

Prosafe 4+0 TNS

(Abbildung ähnlich)



# Briefkästen

Planung und Angebot  
innerhalb von zwei Tagen.

Ihr Aushängeschild!

## Unterputz-Briefkastenanlagen

Bequeme Entnahme der Post



## Aufputz-Briefkastenanlagen

Vielseitig in sämtlichen Ausführungen



## Mauerdurchwurf-Briefkastenanlagen

Lange Lebensdauer durch optimalen Witterungsschutz



## Zaun-Briefkastenanlagen

Einfacher Einbau



## Türseitenteil-Briefkastenanlagen

Keine Kältebrücken durch eingebaute Wärmedämmung



## Freistehende Briefkastenanlagen

Hervorragendes Preis-/Leistungsverhältnis







## Briefkästen zur Batteriemontage

Preiswerte Alternative für den Innenbereich



## Briefkastenanlagen Sonderanfertigungen

Wir fertigen für Sie individuelle Briefkastenanlagen in verschiedensten Ausführungen z. B. Edelstahl oder pulverbeschichtet – fragen Sie unverbindlich bei uns an, wir erstellen Ihnen gerne ein Angebot.

Weitere Produktbeispiele und andere Ausführungen finden Sie auf unserer Homepage unter

[www.primo-gmbh.com](http://www.primo-gmbh.com)

**Briefkastensysteme**

Für Aufputz-, Freistehende-, Unterputz- und Zaun-Briefkastenanlagen

**Horizontale  
Brief- und Funktionskästen**



Breite 260 mm - 370 mm  
Tiefe 380 mm



Breite 300 mm  
Tiefe 380 mm



Breite 370 mm  
Tiefe 270 mm (opt. 380 mm)

**Vertikale  
Brief- und Funktionskästen**



Breite 260 mm - 370 mm  
Tiefe 100 - 160 mm



Breite 300 mm  
Tiefe 100 - 160 mm



Breite 370 mm  
Tiefe 100 - 160 mm

**Brief- und Funktionskästen**

In den verschiedensten Ausführungen

**Türseitenteil-  
Briefkastenanlagen**



**Vertikale  
Kästen**



**Schräge Kästen**



**Sack-Kästen**



Einwurf jeweils von vorn und Entnahme von hinten. Weitere Ausführungen auf Anfrage.

# Komfortable und kostengünstige Gebäudesteuerung mit KNX



## Erweiterte Automatisierungslösungen Technik. Design. Innovation

- Schnittstellen und Steuerpanel
- Controller für Klima und Beleuchtung
- Sensoren und Aktoren
- LED-Beleuchtung
- Energieeinsparung



## Remote

Alles, was Sie wissen möchten über die Applikation, die es Ihnen ermöglicht, Ihr komplettes Zuhause über Ihr Touch-Panel zu steuern.

- **Die Applikation ist kostenlos**  
Es entstehen keine Zusatzkosten über das Touch-Panel hinaus
- **Die Applikation gliedert sich transparent ins Netzwerk ein**  
Keine statische IP-Adresse oder zusätzliche Router-Einstellungen werden benötigt
- **Sicherheit geht vor**  
Die Kommunikation ist verschlüsselt
- **Sofort starten**  
Geben Sie den Pairing-Code Ihres Panels in die Applikation ein und sie ist sofort bereit
- **Keine Programmierkenntnisse benötigt**  
Sie sehen auf Ihrem Gerät das Gleiche, was Sie auch auf Ihrem Smartphone oder Tablet sehen
- **Sie ist skalierbar**  
Steuern Sie so viele Touch-Panels wie Sie möchten von einer Applikation
- **Unbegrenzte Lizenzierung**  
Steuern Sie Ihr Touch-Panel von so vielen Geräten aus wie Sie möchten



## Touch Panel „smart“ KNX

Kapazitives Farb-Touch Panel



Das neue kapazitive Farb-Touchpanel „smart“ KNX/EIB ist ein weiterer Meilenstein in der intelligenten Gebäudesteuerung.

Mit dem „smart“ lassen sich sämtliche Funktionen eines modernen Gebäudes über ein Gerät kontrollieren, von Jalousien, Rollläden, Beleuchtung, Markisen, Heizungen, Klimasteuerungen etc.

Dieses kompakte Gerät beinhaltet ebenfalls 2 unabhängige Thermostate, die die intelligente Steuerung und Überwachung der Raumtemperatur gewährleisten, Szenensteuerung und Zeitschaltfunktionen um verschiedene Prozesse zeitabhängig zu automatisieren, und einen IP-Anschluss.

Verfügbar in drei Farben: Schwarz, Weiß und Silber. Passend für Standard UP-Dosen

- Kapazitives Farb-Touchpanel mit 4,1“
- LCD mit 16 Millionen Farben
- Bis zu 6 Seiten mit je bis zu 8 Direktfunktionen zur freien Konfiguration
- 2 unabhängige Thermostate

### Spezifische Unterseiten zur Steuerung von

- Szenen
- Zeitschaltfunktionen
- Alarmer
- Hintergrund-/Buttonfarben
- Konfigurationen
- Gerätespezifische Einstellungen
- Integrierte Klimareglung
- **Ohne Homeserver einfach über Tablet oder Smartphone steuern**

Art.-Nr.	Bezeichnung	VPE	Preis EUR / Stk
P619	Touch Panel Z41 „smart“ Schwarz	1	504,70
P620	Touch Panel Z41 „smart“ Silber	1	504,70
P621	Touch Panel Z41 „smart“ Weiß	1	504,70

## Touch Panel „TMD“ 8-Taster

Mit Grafik-Display, Thermostat - individuell gestaltbar



TMD-Display ist ein komplett frei gestaltbarer Raumcontroller, der die gewünschte Ästhetik in jedem Ambiente erzeugt. Jeder kann einzigartige Kompositionen kreieren, die Bilder, Symbole, Texte und Logos beinhalten. Das Design wird auf hochfestes Glas gedruckt und anschließend mit einem eloxierten Aluminiumrahmen umrahmt. Zubehör: Temperaturfühler.

- Touchfläche auf bedrucktem Glas
- Individuelle Gestaltung der bedruckten Oberfläche mittels WebTool
- 1.8“ Display mit Backlight 128 x 64 Pixel
- 8 Touchbereiche und eine Zentraltaste
- 2 analog/digitale Eingänge
- Keine Hilfsspannung erforderlich
- Thermostatfunktion
- Integrierter Temperaturfühler
- LED Helligkeit parametrierbar
- Integrierter Buskoppler
- Magnetische Befestigung mit Sicherheitsmechanismus Metallplatte zur Wandbefestigung im Lieferumfang enthalten
- Kompletter Datenerhalt bei Spannungsausfall
- Erfüllt CE Standard

Art.-Nr.	Bezeichnung	VPE	Preis EUR / Stk
P703	Touch Panel TMD, 8 Taster, Grafik-Display und Thermostat individuell gestaltbar	1	235,87
P625	TMD Setup pro Bestellung/Design	1	30,90

# Touch Panel „TMD“ KNX

## Kapazitives Taster Touch-MyDesign



Erstellen Sie Ihren eigenen, individuellen kapazitiven KNX-Taster mit wahlweise 4, 6 oder 8 Schaltflächen und 5 Zusatzschaltflächen mit dem Touch-MyDesign-Online-Tool. Haben Sie den Taster nach Ihren Wünschen gestaltet, senden Sie die PDF-Bilddatei bei Ihrer Bestellung mit. Ob Sie nun 1 oder 10 Touch-MyDesign benötigen, pro Design fallen nur einmalig Bedruckungsgebühren an. Ihr persönlicher Taster wird anschließend innerhalb von 14 Tagen exklusiv für Sie gestaltet.

Da es sich um eine individuelle Sonderanfertigung handelt, ist ein Umtausch leider nicht möglich. Im Falle eines Designaustausches des bedruckten Glases fallen 30€ an.

### Touch-MyDesign Individualisieren Sie ihren Taster

- Innovativer kapazitiver Taster
- Totale Anpassungsfreiheit
- Ermöglicht eine vollständige Integration Ihrer eigenen Designs, Bilder, Icons
- Gedruckt auf hochfestem Hartglas
- Wahlweise 4,6 oder 8 Haupttasten
- 5 Zusatztasten

Art.-Nr.	Bezeichnung	VPE	Preis EUR / Stk
P622	Touch-My Design 4 Taster & Thermostat	1	149,35
P623	Touch-My Design 6 Taster & Thermostat	1	169,95
P624	Touch-My Design 8 Taster & Thermostat	1	190,55
P625	TMD Setup pro Bestellung/Design	1	30,90

# Touch Panel „easy“ KNX

## Die intelligente Lösung



### Raumkontroller mit Touch-Funktion

Die ETS Applikation für das „easy“ ist jetzt auch auf Deutsch, English, Español verfügbar. Es stehen zwei Applikationen zur Verfügung. Entweder 32 Direktfunktionen (Roll-„easy“) oder 8 Funktionen plus Untermenü Funktionen („easy“).

„easy“ der Raumkontroller - die ideale Lösung für Ihr Heim, Hotels und Büros.

### Kurzbeschreibung

Der „easy“ regelt Heizung und Klimaanlage, steuert Audiosysteme, Jalousien, Beleuchtung... und alles mit einem intuitiven und modernen Touchpanel. Der „easy“ enthält, neben einem eingebauten Temperaturfühler, einen IR-Empfänger für die Bedienung über eine IR-Fernbedienung. An der Rückseite des „easy“ stehen zwei A/D-Anschlüsse zur Verfügung. Darüber können Schalter, Taster, Temperaturfühler oder Bewegungsmelder angeschlossen werden.

Der „easy“ Raumkontroller ist in schwarz, weiß und silber erhältlich.

### „easy“ Touch Panel

#### Die intelligente Lösung für eine integrale Steuerung

- 32 Direktfunktionen oder 8 Funktionen + Untermenü
- Thermostat integriert
- Zusätzliche Eingänge für Taster und Sensor
- IR Empfänger
- Menü im Display

Art.-Nr.	Bezeichnung	VPE	Preis EUR / Stk
P287	Touch Panel „easy“ KNX schwarz	1	198,79
P288	Touch Panel „easy“ KNX silber	1	203,94
P289	Touch Panel „easy“ KNX weiß	1	198,79
P293	Fernbedienung Easy Touch Panel	1	17,51

### 8-fach Multifunktionsaktor



- ✓ Multifunktionsaktor. 8 Relaisausgänge, 16A, C-Last / REG Gerät, 4,5 TE
- ✓ Der MAXinBOX8 ist ein Multifunktionsaktor zur Montage als REG-Gerät, welcher die Konfiguration von bis zu 4 Jalousiekanälen oder 8 individuellen Ausgängen, oder eine Mischung dieser, ermöglicht
- ✓ Die Ausgänge sind belastbar mit 16A und geeignet für den Anschluss kapazitiver Lasten
- ✓ Die Ausgänge können über Tasten manuell bedient werden
- ✓ Verfügt über 10 unabhängige Logikfunktionen

Art.-Nr.	Bezeichnung	VPE	Preis EUR / Stk
P626	8-fach Multifunktionsaktor	1	257,50

### 16-fach Multifunktionsaktor



- ✓ Multifunktionsaktor, 16A, C-Last / REG Gerät, 8 TE
- ✓ Der MAXinBOX16 ist ein Multifunktionsaktor zur Montage als REG-Gerät, welcher die Konfiguration von bis zu 8 Jalousiekanälen oder 16 individuellen Ausgängen, oder eine Mischung dieser, ermöglicht. Die Ausgänge sind belastbar mit 16 A und geeignet für den Anschluss von kapazitiven Lasten
- ✓ Die Ausgänge können über Tasten manuell bedient werden
- ✓ Verfügt über 10 unabhängige Logikfunktionen

Art.-Nr.	Bezeichnung	VPE	Preis EUR / Stk
P627	16-fach Multifunktionsaktor	1	409,94

### 2-Kanal Universaldimmaktor



- ✓ 2-Kanal Universal-Dimmaktor
- ✓ Automatische Lasterkennung von R L C Lasten
- ✓ Dimmkurven-Auswahl für CFL und LED Leuchtmittel
- ✓ Optional manuelle Bedienung
- ✓ 2 analog/digitale Eingänge
- ✓ Integrierter Busankoppler
- ✓ Montage als REG-Gerät (EN 50022) mit Schnappbefestigung
- ✓ Erfüllt CE Standard

Art.-Nr.	Bezeichnung	VPE	Preis EUR / Stk
P628	2-Kanal Universaldimmaktor	1	190,55

### KNX Energy Saver



- ✓ Der Energy-Saver trägt zur Reduktion des Energieverbrauchs bei
- ✓ Er ermöglicht die Messung des momentanen Verbrauchs von bis zu drei einphasigen Stromkreisen oder einem dreiphasigen Stromkreis
- ✓ Zusätzlich kann der KES die CO2-Emissionswerte sowie eine Schätzung der Verbrauchskosten bereitstellen
- ✓ Zubehör: Stromzange P643

Art.-Nr.	Bezeichnung	VPE	Preis EUR / Stk
P629	Energy-Saver	1	122,57
P643	Stromzange für Energy-Saver	1	22,66

### RGB LED-Controller 3-Kanal

- ✓ 3-Kanal (RGB) Lichtsteuergerät für LED – Systeme
- ✓ LUMENTO X3 ist ein 3-Kanal Steuergerät (RGB) mit einer Belastbarkeit von bis zu 2,5A/Kanal, entwickelt für 12 und 24 V LED-Technologie
- ✓ Die Steuerung der Kanäle erfolgt durch Pulsweitenmodulation (PWM) der Spannung
- ✓ Der LUMENTO X3 verfügt über eine Taste zum Funktionstest der 3 Kanäle sowie weitreichende Konfigurationmöglichkeiten der verschiedenen Kanäle, Steuerung gemeinsam und/ oder individuell



Art.-Nr.	Bezeichnung	VPE	Preis EUR / Stk
P630	RGBW LED Controller / 3 Unabh. Kanäle, Spannungsregelung 12-24V	1	143,17

### RGB LED-Controller 4-Kanal

- ✓ 4-Kanal (RGB) Lichtsteuergerät für LED – Systeme
- ✓ LUMENTO X4 ist ein 4-Kanal Steuergerät (RGB) mit einer Belastbarkeit von bis zu 2,5A/Kanal, entwickelt für 12 und 24 V LED-Technologie
- ✓ Die Steuerung der Kanäle erfolgt durch Pulsweitenmodulation (PWM) der Spannung
- ✓ Der LUMENTO X4 verfügt über eine Taste zum Funktionstest der 4 Kanäle sowie weitreichende Konfigurationmöglichkeiten der verschiedenen Kanäle, Steuerung gemeinsam und/ oder individuell



Art.-Nr.	Bezeichnung	VPE	Preis EUR / Stk
P631	RGBW LED Controller / 4 Unabh. Kanäle, Spannungsregelung 12-24V	1	174,07

### Infrarot-Klimacontroller

- ✓ Modul zur Steuerung von Klimageräten
- ✓ Das IRSC ist eine KNX-Infrarot Schnittstelle zur Steuerung von Klimaanlage innerhalb einer KNX Installation
- ✓ Es werden mehr als 300 Klimageräte verschiedener Hersteller unterstützt



Art.-Nr.	Bezeichnung	VPE	Preis EUR / Stk
P632	Infrarot Klimacontroller	1	165,83

### DAIKIN KNX-Gateway

- ✓ KNX-Interface für gewerbliche/ industrielle Daikin Klimageräte
- ✓ REG Gerät, 2 TE
- ✓ KLIC-DI ist eine bidirektionale Kommunikationsschnittstelle für die KNX-Integration von Klimageräten der gewerblichen und industriellen Serien des Herstellers Daikin

Art.-Nr.	Bezeichnung	VPE	Preis EUR / Stk
P633	DAIKIN KNX-Gateway	1	180,25





### Infrarot audiovisuell Controller

- ✓ Unidirektionale KNX-IR Schnittstelle mit offenem Protokoll
- ✓ IRSC-OPEN ist eine KNX-Busschnittstelle welche die Bedienung von Audio und Video Konsumer-Elektronik per Infrarot-Sender ermöglicht

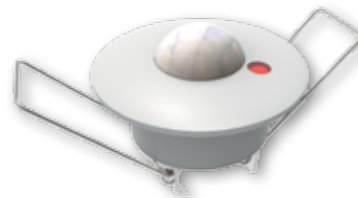
Art.-Nr.	Bezeichnung	VPE	Preis EUR / Stk
P634	Infrarot audiovisuell Controller	1	165,83



### QUAD KNX 4 binär / analog Eingänge

- ✓ Analog/Digital Sensoreingang
- ✓ QUAD ist ein Analog/Digital-Sensoreingang mit einer umfangreichen Funktionalität
- ✓ Er verfügt über 4 optokoppelte Multifunktions-Eingänge welche als Digital-Eingang für Sensoren und potentialfreie Schalter, Temperatureingänge oder als Bewegungsmelder konfiguriert werden können
- ✓ Zusätzlich sind vier Thermostat-Steuerungssysteme zum Heizen / Kühlen enthalten
- ✓ Zubehör: Temperaturfühler und Bewegungsmelder

Art.-Nr.	Bezeichnung	VPE	Preis EUR / Stk
P635	QUAD KNX 4 binär / analog Eingänge	1	96,82



### Bewegungsmelder mit Helligkeitssensor

- ✓ Der Bewegungsmelder mit Infrarotsensortechnologie ist zusätzlich mit einem Helligkeitssensor ausgestattet wodurch die Funktionalität erhöht wird
- ✓ Das Gerät kann direkt an Eingang 6 der ACTinBOX Classic-Hybrid, QUAD, Roll-ZAS oder TouchMyDesign Eingang angeschlossen werden
- ✓ Der Erfassungsbereich kann durch die parallele Installation zweier Bewegungsmelder am gleichen Eingang erweitert werden
- ✓ Leicht zu installieren und kleine Abmessungen
- ✓ Benötigt keine weiteren Anschlüsse oder Spannungsversorgung

Art.-Nr.	Bezeichnung	VPE	Preis EUR / Stk
P636	Bewegungsmelder mit Helligkeitssensor	1	57,68



### Temperatursonden

- ✓ Temperaturfühler verfügbar in Stahl und Epoxid
- ✓ Stahl: 1,5m (-30°C bis 125°C)
- ✓ Epoxid starre-Leitung: 2,3m. (-30°C bis 90°C)
- ✓ Epoxid: 1,5m (-30°C bis 90°C)

Art.-Nr.	Bezeichnung	VPE	Preis EUR / Stk
P637	Temperatursonde Edelstahl	1	15,45
P638	Temperatursonde Epoxi Fühler	1	13,39

### KNX Linienkoppler

- ✓ Der Linienkoppler ist die KNX-Linienskopplungs und Linienverstärker Lösung
- ✓ Es verbindet verschiedene KNXLinien galvanisch getrennt miteinander
- ✓ Gleichzeitig können Telegramme gefiltert werden
- ✓ So können nur die Telegramme weitergeleitet werden, die für die jeweilige Linie bestimmt sind

Art.-Nr.	Bezeichnung	VPE	Preis EUR / Stk
P639	KNX Linienkoppler	1	256,47

### KNX USB Interface

- ✓ KNX Installationen über USB programmieren
- ✓ KNX und USB Status LED
- ✓ ETS erkennt das KNX-USB Interface beim Anschluss an den Computer
- ✓ Ermöglicht das Monitoring von KNX-Bus Telegrammen

Art.-Nr.	Bezeichnung	VPE	Preis EUR / Stk
P640	KNX USB Interface	1	174,07

### KNX Spannungsversorgung 160mA/29D2 Hilfsspannung

- ✓ KNX-Spannungsversorgung 160mA / Reg Gerät, 2 TE
- ✓ ZPS160MPA ist eine 160mA KNX-Spannungsversorgung
- ✓ Diese Spannungsversorgung ist ideal für kleine KNXInstallationen es verfügt über eine integrierte Drossel, zusätzlichen 29VDC Ausgang mit Max 250mA

Art.-Nr.	Bezeichnung	VPE	Preis EUR / Stk
P641	KNX Spannungsversorgung 160mA	1	130,81

### KNX Spannungsversorgung 640mA/29DL Hilfsspannung

- ✓ KNX-System
- ✓ Spannungsversorgung mit zusätzlichen 29VDC Ausgang
- ✓ Maximalstrom 640mA (zusätzliche Verbrauchsausgabe über KNX-Bus)
- ✓ Reset Taste und Überlastungsstatus-LED, Kurzschluss und Überlastschutz
- ✓ Spannungsversorgung: 230/110V~50/60Hz
- ✓ Größe: 80 x 90 x 60 mm
- ✓ (Reg Gerät 4.5 TE)

Art.-Nr.	Bezeichnung	VPE	Preis EUR / Stk
P642	KNX Spannungsversorgung 640mA	1	215,27



*Sparen Sie Kraft, Zeit und Geld!*



**Mobil**

Durch die spezielle Bauform kann die Kabelwinde mit Hilfe des Transportwagens leicht transportiert werden. Der Transportwagen ist zusätzlich mit einer Spule ausgestattet auf die bis zu 200 m Seil aufgewickelt werden können.



**Kompakt**

Durch die besonders kleine Bauform kann die Kabelwinde auch an schwer zugänglichen Stellen zum Einsatz gebracht werden, z.B. Kabelzugschächte. Zum Abseilen ist eine Öse vorgesehen.



**Stark**

Die Kabelwinde ist mit einem 1.500 W starken Drehstrommotor ausgestattet. Damit kann eine Zugkraft von 2,0 Tonnen erreicht werden.

**Kabelwinde**  
400 V



- Zugkraft 2,0 t (z. B. 300 m<sup>2</sup> Einzelader)
- Anschluss 400 V Drehstrom
- Leistung 1,5 KW
- Mit Ein/Aus-Schalter.. Notastaste und Nullspannungsspule
- Zuggeschwindigkeit ca. 10 m / Minute

**Transportwagen**  
für Kabelwinde



- Metallausführung
- Mit Seiltrommel (ohne Seil)
- Gummiräder, aufblasbar

**Produktfilm unter:**  
[www.primo-gmbh.com](http://www.primo-gmbh.com)

Art.-Nr.	Bezeichnung	VPE	Preis EUR / Stk
W043	Kabelwinde 400 V	1	2.570,73
W046	Transportwagen für Kabelwinde	1	324,47

**Praktisches Zubehör**  
Kabelwinde

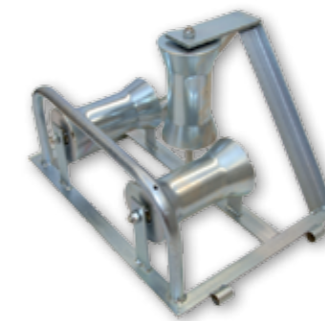
Art.-Nr.	Bezeichnung	VPE	Preis EUR / Stk
P052	Kabelstrumpf für Kabel Ø 10 - 20 mm	1	38,72
P053	Kabelstrumpf für Kabel Ø 20 - 30 mm	1	43,30
P054	Kabelstrumpf für Kabel Ø 30 - 40 mm	1	48,45
P055	Kabelstrumpf für Kabel Ø 40 - 50 mm	1	53,61
P056	Kabelstrumpf für Kabel Ø 50 - 65 mm	1	57,21
P057	Kabelstrumpf für Kabel Ø 65 - 80 mm	1	63,92
P058	Kabelstrumpf für Kabel Ø 80 - 95 mm	1	73,19



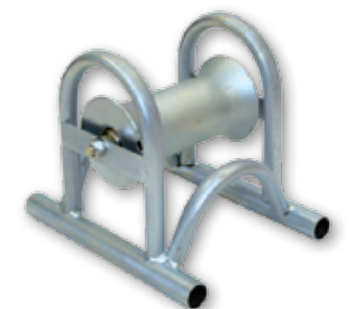
**Kabelstrumpf**



Passendes **Spezial-Seil**  
(100 m/Ø 12 mm)  
für die Kabelwinde  
Zugkraft 2,2 t



**Eckroller**



**Erdkabelabroller**

(Andere Seilstärken auf Anfrage)



Art.-Nr.	Bezeichnung	VPE	Preis EUR / Stk
P072	Erdkabelrolle Stahl	1	48,45
P073	Eckrolle Stahl	1	156,70
P051	Spezialseil (100 m) Ø 12 mm für Kabelwinde	100	291,17
P051.200	Spezialseil (200 m) Ø 12 mm für Kabelwinde	200	581,88
P236	Erdnagel 20 x 700 mm zur Befestigung für Kabelwinde	1	14,43
P237	Spanngurt zur Befestigung	1	13,40

**Produktfilm unter:**  
[www.primo-gmbh.com](http://www.primo-gmbh.com)

Auf Anfrage auch andere Seillängen und Seilstärken möglich.

Installation  
Betonbau  
Befestigung  
Brandschutz  
Hausabdichtung  
Überspannung  
Briefkästen  
KNX  
Werkzeuge



## Mit dem EZ 50

Problemlos Zugschnur einblasen oder ansaugen, für Rohrdurchmesser von 16-50 mm



Produktfilm unter: [www.primo-gmbh.com](http://www.primo-gmbh.com)



- ✓ Für Rohr Ø innen 16 bis 50 mm
- ✓ Auch für Flexrohre
- ✓ Bei geknicktem Rohr
- ✓ Mehrere hundert Meter Einzug möglich
- ✓ Reinigung der Rohre
- ✓ Durchgangsprüfung in Sekunden
- ✓ Einblasen und Ansaugen
- ✓ Großzügige Ausstattung

### Standardausstattung im robusten Kunststoffkoffer

- 1 x Schnureinzuggerät EZ50
- 2 x Rollen Spezialschnur (Ø 1 mm, Zugfestigkeit ca. 24 kg, Rolle ca. 900 m)
- 1 x Ansaugsockel
- 1 x Elemente Set A: 2 Gelenke ½" Reduktion 19/12 mm und Düse Ø innen 9,5 mm
- 1 x Elemente Set B: 3 Gelenke ¾" und Düse Ø innen 16 mm sowie Ø innen 19 mm
- 1 x Sonderdüse schwarz, für RohrØ innen von 25 bis 50 mm
- 1 x Einsteckdüse mit Winkel 90°, Ø aussen 12 mm (nur in Verbindung mit Sonderdüse schwarz)
- 3 x je 3 Perlen rund Ø 11, 13 und 16 mm
- 1 x Bedienungsanleitung

Art.-Nr.	Bezeichnung	VPE	Preis EUR / Stk
P042	Schnureinzuggerät mit Zubehör im Koffer	1	1.304,71
P043	Spezialschnur klein, Zugkraft 24 kg, 900 m	10	15,87

Zubehör auf Anfrage. Wir beraten Sie gern.

## Mit dem EZ 100

Problemlos Zugschnur einblasen oder ansaugen, für Rohrdurchmesser von 25-150 mm



Produktfilm unter: [www.primo-gmbh.com](http://www.primo-gmbh.com)

- ✓ Einziehen einer Zugschnur (bis Zugfestigkeit 300 kg) in alle handelsüblichen Kabelschutzrohre (Rohrinnendurchmesser von 50 bis 150 mm) ohne Kompressor
- ✓ Mit Sonderzubehör: Schnureinzug ab Rohrinnendurchmesser 25 mm möglich
- ✓ Bei Kabeleinzug im Erdreich/Strassen-/Tunnel-/Brückenbau usw.
- ✓ Für Rohrauslässe, Kabelschächte usw. auch bei engsten Platzverhältnissen
- ✓ Einzugsängen auch über 1.000 m (aktueller Rekord 3.280 m)
- ✓ Bei Einblasproblemen auf Ansaugmodus umrüsten und von der Gegenseite ansaugen
- ✓ Kondens- oder Regenwasser, loser Schmutz, Staub und Kleinteile können meist durchgeschoben werden
- ✓ Separates Kalibrieren der Rohre oft nicht mehr erforderlich

### Standardausstattung im robusten Kunststoffkoffer

- 1 x Schnureinzuggerät EZ100
- 2 x Rollen Spezialschnur (Ø 1mm, Zugfestigkeit ca. 24 kg, Rolle ca. 900 m)
- 1 x Ansaugereinheit
- 5 x Mini-Koffer mit Ausstattung für 2 Shuttle pro Dimension (5 Durchmesser frei wählbar)
- 1 x Box mit Montagematerial für Shuttle
- 1 x Bedienungsanleitung

Zubehör auf Anfrage. Wir beraten Sie gern.

## Mit dem EZ 300

Stromunabhängig Schnur einblasen und ansaugen, für Rohrdurchmesser von 25-200 mm



- Stromunabhängig dank einem Benzinmotor
- Große Zeitersparnis beim Kabeleinzug
- Dank kompakten Geräteabmessungen hervorragende Zugänglichkeit, auch bei engsten Platzverhältnissen
- Einfache Gerätebedienung
- Schnurrollen von 900 und 1100 m
- Leicht und handlich
- Doppelfunktion einblasen / ansaugen
- Kalibrieren meist nicht mehr erforderlich
- Findet Platz in jedem PKW-Kofferraum
- Ausgezeichnetes Preis-/Leistungsverhältnis
- Zugschnur bis 300 kg Zugfestigkeit, direkt einblasen
- Einblasen auch bei gequetschtem Rohr
- Einblasen auch bei belegten Rohren möglich



Inklusive 2 m Verlängerungsschlauch

Lieferumfang EZ 300 mit Zubehör, komplett in stabilem Kunststoffkoffer. Mehr Informationen finden Sie unter [www.primo-gmbh.com](http://www.primo-gmbh.com)

Art.-Nr.	Bezeichnung	VPE	Preis EUR / Stk
P010W	Schnureinziehgerät EZ 300 mit Zubehör im Koffer	1	4.158,03
P147	Fallschirme; 60 - 100 mm	1	71,54
P151	Fallschirme; 30 - 60 mm	1	60,41
P148	Fallschirme; 100 - 150 mm	1	76,60
P284	Fallschirme; 150 - 200 mm	1	114,47
P043	Speziesschnur klein, Zugkraft 24 kg, 900 m Länge	10	15,87
P133	Speziesschnur groß, Zugkraft 210 kg, 1.100 m Länge	3	85,67
P283	Speziesschnur groß, Zugkraft 300 kg, 900 m Länge	3	112,78

Zubehör auf Anfrage. Wir beraten Sie gern.

## Mit dem EZ 15

Problemlos Zugschnur in Mikro-Rohre einblasen, für Rohrdurchmesser von 4-20 mm

- ✓ Für Mikro-Rohre Ø 4 mm bis 20 mm
- ✓ Für LWL Technologie
- ✓ Einfache Bedienung
- ✓ Leicht und kompakt
- ✓ Hervorragende Zugänglichkeit, auch bei engsten Platzverhältnissen
- ✓ Ausgerüstet mit Sicherheitskupplungen und Überdruckschutz
- ✓ Zum Einsatz mit handelsüblichem Kompressor 200-300 l/min (nicht im Lieferumfang enthalten)



### Standardausstattung im robusten Kunststoffkoffer

- 1 x EZ15 Schnureinziehgerät
- 5 x Rohranschluss für Aussendurchmesser 6, 8, 10, 12 und 14 mm (andere Anschlussmasse auf Anfrage)
- 1 x Druckluftschlauch (Länge 3 m)
- 1 x Sockel für Universaldüse
- 1 x Universaldüse für Ø 13 bis 20 mm
- 1 x Box mit diversen Ersatzteilen und Schere
- 4 x Rollen Speziesschnur Ø 1mm (Zugfestigkeit ca. 24 kg, Rolle ca. 900 m)
- 1 x Bedienungsanleitung

Art.-Nr.	Bezeichnung	VPE	Preis EUR / Stk
P280	EZ 15 Einblasgerät (inkl. Zubehör) für Mikro-Rohre Ø 4 mm bis 20 mm	1	2.850,95
P043	Speziesschnur klein, Zugkraft 24 kg, 900 m	10	15,87

Zubehör auf Anfrage. Wir beraten Sie gern.

# Der Universalkabelabroller - groß

Ein Abroller für alles



**4 in 1 universell!**

- Vier Geräte in einem vereint, ein Abroller für alles bis 190 kg
- Universell einsetzbar für:  
Aderleitugen, Kabelringe, Leer-Rohre
- Kabeltrommeln – alle Größen, auch für beschädigte Trommeln.
- Dynamische Abrollbremse

**Technische Parameter:**

Nennlast bis 190 kg, 100 % Überlast sind zeitweilig möglich (max: 380 kg).  
Ø ca. 50 cm,  
Gewicht ca. 7 kg, Randhöhe ca. 77 mm.



Kabel- und Rohrbund



Für defekte Kabeltrommeln

# Der Universalkabelabroller - klein

Extra klein - passt in jede Werkzeugtasche



**Technische Parameter:**

Tragkraft bis 190 kg, Ø ca. 25 cm, Gewicht ca. 1 kg, Randhöhe ca. 50 mm. Abnehmbarer Dom zur Aufnahme von Trommeln mit geringem Innendurchmesser (ab 13 mm)

**Klein ganz „groß“**

- Geringe Abmaße, geringes Gewicht
- Dynamische Abrollbremse!
- Tragkraft bis 190 kg

**Das Leichtgewicht von 1 kg trägt 190 kg!**

**Universell einsetzbar für:**

- Kleine bis mittlere Installationstrommeln
- Trommeln mit geringem Innendurchmesser (ab 13 mm)
- Beschädigte Trommeln

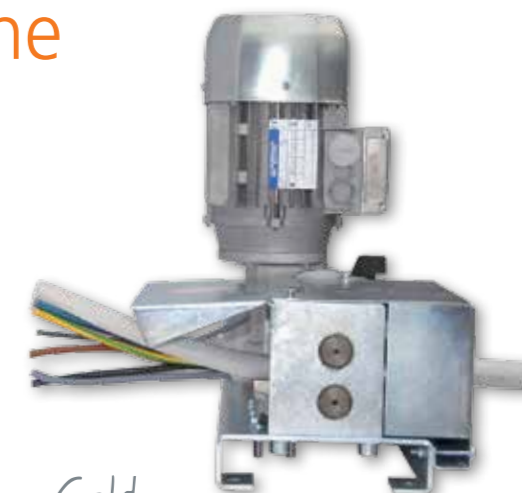


Art.-Nr.	Bezeichnung	VPE	Preis EUR / Stk
P017	Universalkabelabroller - groß	1	226,80
P016	Universalkabelabroller - klein	1	113,40

# Kupferrecyclingmaschine

Bis 16 m<sup>2</sup> oder max. Ø 23 mm

Die **Kupferrecyclingmaschine klein** ist ein kompaktes aber unglaublich leistungsfähiges Gerät für kleine und mittlere Kabel- und Draht-durchmesser und ist daher die ideale Lösung - vor allem für Elektroinstallationsbetriebe. Das Funktionsprinzip ist sehr einfach: Das Kabel wird je nach Durchmesser in die entsprechende Öffnung gesteckt, wo es von zwei Walzen über ein Messer geführt und aufgetrennt wird. Jetzt lassen sich die einzelnen Drähte oder Litzen leicht aus der Isolation entnehmen, damit sie wenn notwendig auf kleineren Walzen ebenfalls abisoliert werden können. So erhalten Sie schnell und umweltschonend reinstes Elektrolytkupfer in Millbery-Qualität, welches im Rohstoffhandel den höchsten Preis erzielt.



*Viel mehr Geld für Ihr Altkupfer!*

*Ab 400 kg Kupfer ist die Maschine bezahlt!*

**Merkmale:**

- Kabel bis ca. 23 mm Ø (3 x 1,5 mm<sup>2</sup> bis 5 x 16 mm<sup>2</sup>)
- Drähte von 1,5 mm<sup>2</sup> bis 16 mm<sup>2</sup>
- Litzen ca. 9 mm bis 23 mm Ø

**Technische Beschreibung:**

- 380V, 50Hz, 0.55kW
- 2810 U/min
- Abmessungen L500 x B280 x H453 mm
- Gewicht 24 kg
- Motorschutzschalter mit Not-Aus-Taste



Art.-Nr.	Bezeichnung	VPE	Preis EUR / Stk
P2000.01	Kupferrecyclingmaschine klein	1	2.278,29

# Kupferrecyclingmaschine

Bis max. Ø 100 mm

Mit der **Kupferrecyclingmaschine groß** können Kabel von ca. 6 - 100 mm verarbeitet werden. Diese langsam laufende Maschine besticht durch ihre Einfachheit im Aufbau. Die Isolation wird mit 2 horizontal gegenüberliegenden Messern aufgeschlitzt. Mit zwei synchron laufenden Walzen werden die Kabel zu den Messern geführt und nach dem Aufschneidevorgang für die Entnahme weiter transportiert.

Die Einstellung für die Kabeldurchmesser erfolgt manuell über zwei Handräder, je einmal oben und einmal links. Damit kann die Einschnitttiefe exakt auf die Isolationsstärke eingestellt werden. Die zwei Messer können mit wenigen Handgriffen demontiert oder montiert werden. Die Messer können mit einer herkömmlichen Schleifmaschine vom Kunden selber nachgeschliffen werden.

**Merkmale:**

- Kabeldurchmesser ca. 6 - 100 mm
- Auch für Bleikabel tauglich

**Technische Beschreibung:**

- Elektrische Speisung: 3 x 380V/50Hz
- Dimension: H1250 x L700 x B700 mm



Produktfilm unter: [www.primo-gmbh.com](http://www.primo-gmbh.com)

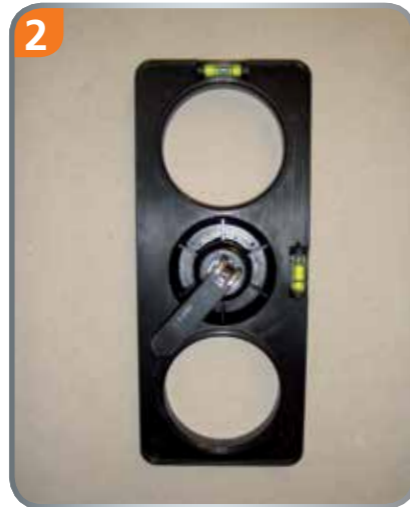
Preis auf Anfrage. Wir beraten Sie gern.

# Bohrschablone

## Für Hohlwanddosen



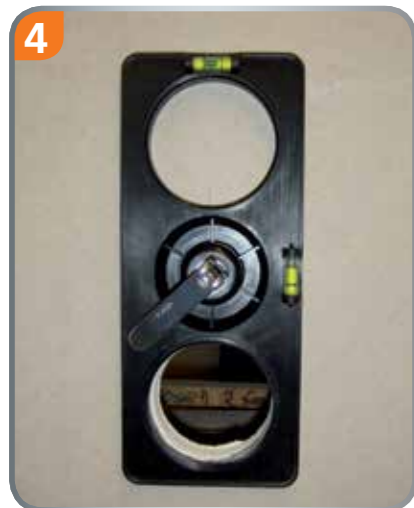
Bohren des mittleren Loches



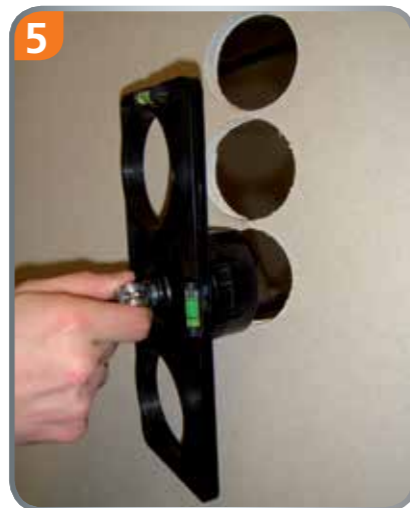
Einsetzen der Schablone.



Präzises Ausrichten mit der integrierten Wasserwaage.

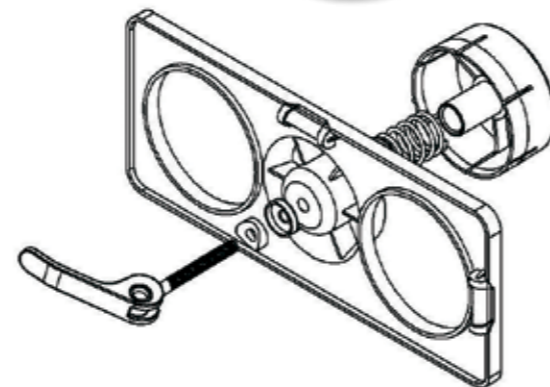


Befestigen der Bohrerschablone mit dem Spanner.



Anschließend durch die vorhandenen Locheinsätze sägen.

*Genauer und schneller geht's nicht!*



- ✔ Gerade und präzise
- ✔ Schnelles und genaues Arbeiten
- ✔ Auch 5-fach-Kombinationen sind möglich

### Montage einer Hohlwanddose mit der Montagehilfe/ Bohrerschablone

Montagehilfe für 68 mm Hohlwanddosen-Kombinationen mit einer Lochsäge. Ein Muss für alle, die Elektro-Hohlwandosen in Holzwände, Gipskarton- oder andere Hohlwände einbauen wollen!

Art.-Nr.	Bezeichnung	VPE	Preis EUR / Stk
P102	Bohrschablone für Hohlwanddose mit Kunststoffbuchse	1	54,25

# Primo-Leitersocke (4 Stück im Pack)

## Sauber und sicher beim Kunden – schützt vor Kratzern

Die Leitersocke **schützt empfindliche Böden und Wände** vor Kratzern und **verhindert das Wegrutschen** der Leiter. Die Primo-Leitersocke ist aus verschleißfestem und elastischem Material hergestellt. Das bewirkt, dass sie sehr flexibel und dehnbar von ca. 5,5 cm bis ca. 10 cm ist.

**Somit passt sie auf alle gängigen Leiterholme.**

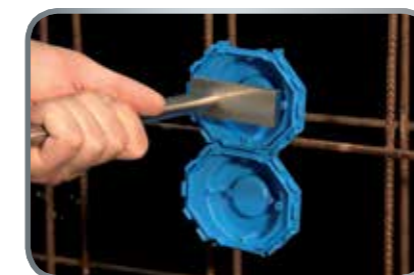
Auf der Stehfläche der Leiter und ein Stück das Bein hoch hat die Leitersocke einen Belag aus Gummi, was das Risiko für Kratzer und Abdrücke auf den empfindlichen Belägen minimiert.



Art.-Nr.	Bezeichnung	VPE	Preis EUR / Set
P153	Primo Leitersocke (4 Stück im Set)	1 Set	9,55

# Nagler

## Für die Betonbau-Installation



Gerätedeckel mit Nagler auf der Schalung befestigen



- ✔ Länge 40 cm, dadurch können auch Deckel oder Dosen genagelt werden, wenn die Stahlarmierung schon eingebaut ist.
- ✔ Abstand der Aufnahmestifte beträgt 60 mm, somit kann jeder Standard-Dosendeckel aufgenommen werden.
- ✔ Der montierte Magnet, welcher die Nägel aufnimmt, kann jederzeit nachbestellt werden.
- ✔ Der Nagler kann auch ohne Aufnahmestück 60 mm verwendet werden.



Art.-Nr.	Bezeichnung	VPE	Preis EUR / Stk
P752	Nagler	1	185,00

# Stanzzange

Für Dosen und Kästen



- Stanzzange mit Stanzeinsatz, zum mühelosen Stanzen passgenauer Einführungsöffnungen in Betonbaudosen und Kästen – wechselbare Stanzeinsätze.



Art.-Nr.	Bezeichnung	VPE	Preis EUR / Stk
P523	Stanzzange M20 Rohr	1	86,60
P524	Stanzzange M25 Rohr	1	86,60
P583	Einsatz für Stanzzange M20	1	37,79
P584	Einsatz für Stanzzange M25	1	41,24

# Schälbohrer

6 - 30 mm, zum Ausfräsen



- Zum Ausfräsen der Leitungs- und Rohröffnungen für das Primo Betonbauprogramm.

Art.-Nr.	Bezeichnung	VPE	Preis EUR / Stk
P04W	Stufen Schälbohrer 6 - 30 mm, 2 mm steigend	1	68,97

# Sicherheitskreisschneider

Präzise und genau



- Sicherheitsglocke verhindert herumfliegende Späne
- Bietet vollen Handschutz
- Erlaubt auch im Überkopfbetrieb ein sauberes, staubfreies Arbeiten.

Art.-Nr.	Bezeichnung	VPE	Preis EUR / Stk
P532	SKS 255 Ø 55,0 - 255,0 mm	1	143,17

(Abbildung ähnlich)



Unsere Produkte sind geprüft, patentiert und prämiert:





-  Installation
-  Betonbau
-  Befestigung
-  Brandschutz
-  Hausabdichtung
-  Überspannung
-  Briefkästen
-  KNX
-  Werkzeuge

**Primo GmbH**  
Gebrüder-Dickow-Str. 2  
84478 Waldkraiburg

 +49 8638 / 88 55 92 00  
 +49 8638 / 88 55 92 99  
 [info@primo-gmbh.com](mailto:info@primo-gmbh.com)  
 [www.primo-gmbh.com](http://www.primo-gmbh.com)

