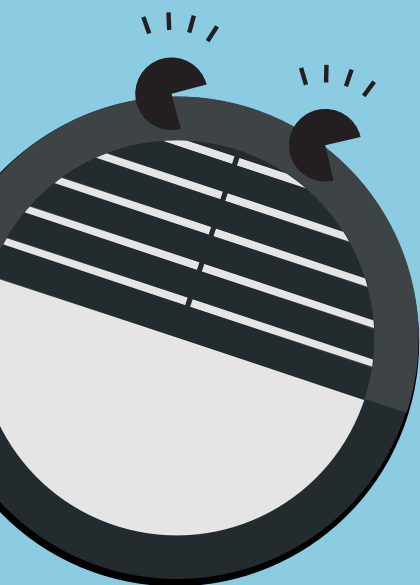


THORN



Economical LED lighting

02/2018



member of zumtobel group



THORNeco stellt sich vor

Unsere Produktfamilie punktet mit Lichtqualität, Energieeffizienz und einer langen Lebensdauer. Ob für Industrie-, Büro- oder Außenanwendungen – unsere LED-Leuchten sind ideal für den 1:1 Austausch konventioneller Leuchten. Außerdem ist das gesamte Sortiment einfach zu installieren und spart Ihnen damit wertvolle Zeit!



5 Jahre Garantie





Alice
LED Flächenstrahler



Amy
LED Downlight



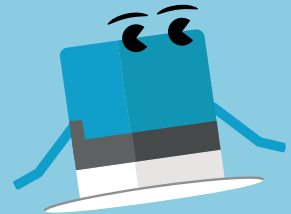
Anna
LED Einlegeleuchte



Elsa
Badezimmer-
Spiegelleuchte



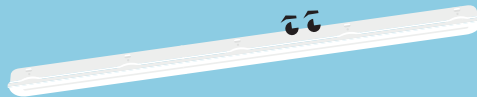
Emma
LED Lichtleiste



Fred
Robustes LED
Downlight



George
LED Hallenleuchte



Julie
LED
Feuchtraumleuchte



Lara
LED Wand- und
Deckenleuchte



Leo
Hochleistungs-
LED-Fluter



Mike
LED Unterbau-
Lichtleiste



Tom
LED Wand- und
Deckenleuchte



Zoe
LED Downlight

Alice

LED Flächenstrahler

Treffen Sie Alice Stark und hell für den Außenbereich

- 5 verschiedene Leistungspakete von 10 W bis 100 W
- Sehr leichtes, kompaktes und schlankes Design
- Universelles Montagezubehör ermöglicht viele Montagearten
- Vorverdrahtet mit Anschlusskabel



800, 1600,
2400, 4000
Lumen



Bis zu 70%
Energieersparnis
im Vergleich zu
Halogenlampen



Schutzart
IP65



IK08
schlagzäh

Ideal für...



Gärten



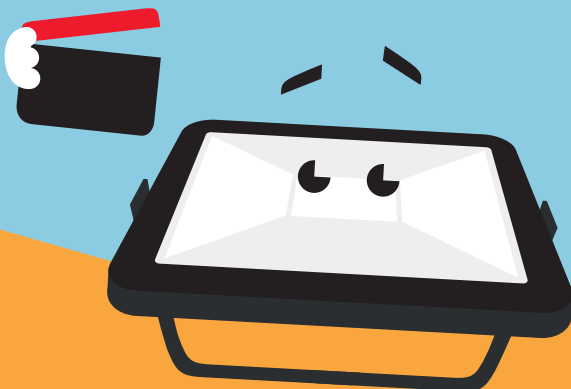
Parkflächen



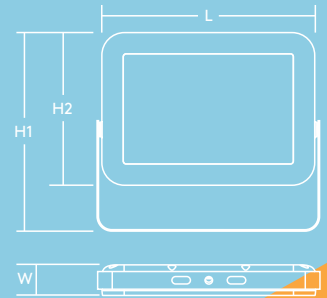
Fassaden

Lichtquelle

- 800 lm (10 W), 1600 lm (20 W), 2400 lm (30 W), 4000 lm (50 W), 8000 lm (100 W), 80 lm/W
- Farbtemperatur 4000 K
- 35 000 Stunden Lebensdauer (L70)
- Farbwiedergabe Ra 80



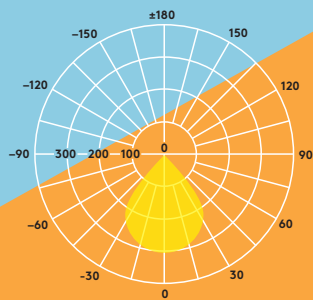
	L	W	H1	H2
ALICE LED FL IP65 10W 840	130	26	126	92
ALICE LED FL IP65 20W 840	180	31	169	130
ALICE LED FL IP65 30W 840	180	31	169	130
ALICE LED FL IP65 50W 840	290	41	270	208
ALICE LED FL IP65 100W 840	360	42	331	268



Lichtverteilungskurve

Alice 2400lm (30W)

cd/klm ULOR: 0 % DLOR: 100 % LOR: 100 %



Bestellangaben

Beschreibung	Gewicht (kg)	Art.Nr.
ALICE LED FL IP65 10W 840	0.4	96666073
ALICE LED FL IP65 20W 840	0.75	96628836
ALICE LED FL IP65 30W 840	0.75	96666074
ALICE LED FL IP65 50W 840	2.45	96666075
ALICE LED FL IP65 100W 840	3.8	96666076

Installation/Montage

- Geeignet für Wand- oder Deckenmontage
- Schnelle und einfache Installation
- Vorverdrahtet, Zuleitung mit offenen Kabelenden, Leitungsquerschnitt 1mm². Länge 1000 mm (für 50W & 100W Strahler), bzw. 300 mm (für 10, 20 & 30W Strahler).

Material/Ausführung

Abdeckung: gehärtetes Glas
 Reflektor: Aluminium, hochglänzend
 Gehäuse: Aluminium-druckguss
 Edelstahlschrauben

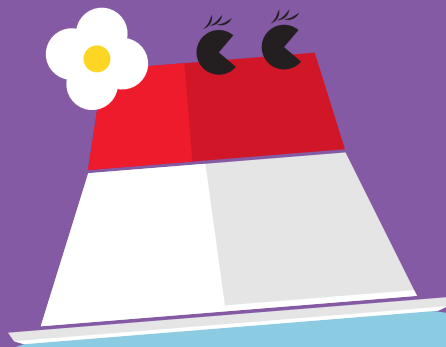


Spezifikation

- Schutzklasse I
- IP65
- IK08

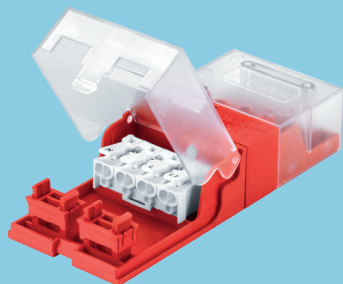
Amy

LED Downlight



Treffen Sie Amy Herzlich und stets um das Wohlbefinden aller bemüht

- Gleichmäßiges Licht ohne Schatten
- Ersatz für konventionelle Downlights mit 1 × 18 W, 1 × 26 W, 2 × 18 W oder 2 × 26 W Kompaktleuchtstofflampen
- Geeignet für vielfältige Anwendungen mit 3000 K oder 4000 K
- Thermisch optimiertes, tiefgezogenes Aluminiumgehäuse
- Einfache, schnelle und werkzeuglose Installation dank einer externen Anschlussbox mit Steckverbindungsklemme (für Kabelquerschnitte bis 2,5 mm²), Durchgangsverdrahtung möglich
- Der komplett abnehmbare Verbinder ermöglicht einen schnellen Netzanschluss und eine einfache Inbetriebnahme der Leuchte



800–2000
Lumen, bis zu
95lm/W



50 000 Stunden
Lebensdauer



Spart bis zu
80 % Energie
im Vergleich
zu Kompakt-
leuchtstoff-
lampen



100–105 mm,
150 mm und
200 mm
Deckenaus-
schnitte



3 Stunden
Notlicht-
Versionen sind
verfügbar

Ideal für...



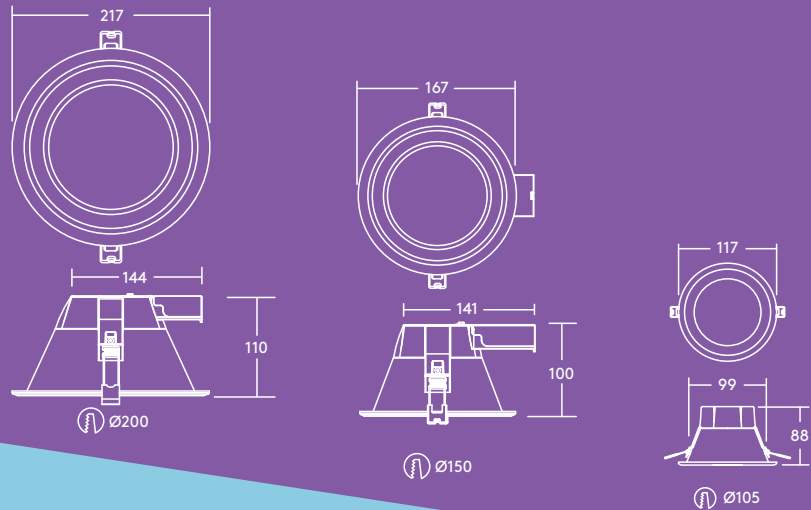
Flure und
Verkehrsbereiche



Empfangs-
bereiche

Lichtquelle

- 800lm (9 W), 1000lm (12 W), 1500lm (16 W), 2000lm (21 W), bis zu 95lm/W
- Farbwiedergabe Ra80
- 50 000 Stunden Lebensdauer (L70)
- Farbortoleranz MacAdam (initial): 4

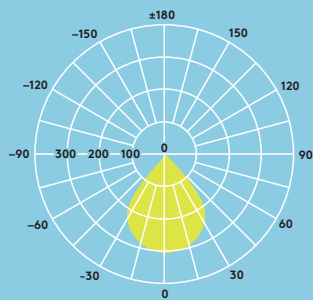


Lichtverteilungskurve

Amy LED 2000lm

cd/klm ULOR: 0 % DLOR: 100 % LOR: 100 %

95lm/W  



Bestellangaben

Beschreibung	Gewicht (kg)	Art.Nr.
AMY 100 LED DL 800 830	0.18	96665583
AMY 100 LED DL 800 840	0.18	96665584
AMY 150 LED DL 1000 830	0.26	96628352
AMY 150 LED DL 1000 840	0.26	96628353
AMY 150 LED DL 1500 830	0.26	96665585
AMY 150 LED DL 1500 840	0.26	96665586
AMY 200 LED DL 2000 830	0.36	96665587
AMY 200 LED DL 2000 840	0.36	96665588
Notlicht-Versionen		
AMY 150 LED DL 1000 830 E3	1.90	96665848
AMY 150 LED DL 1000 840 E3	1.90	96665849
AMY 150 LED DL 1500 830 E3	1.90	96665844
AMY 150 LED DL 1500 840 E3	1.90	96665845
AMY 200 LED DL 2000 830 E3	2.00	96665846
AMY 200 LED DL 2000 840 E3	2.00	96665847

830–3000K, 840–4000K

Installation/Montage

- Einbaumontage in unterschiedliche Deckenarten
- Deckenstärken
2–20 mm
(AMY 150 und 200)
2–15 mm (AMY 100)

Material/Ausführung

Gehäuse: Aluminium, weiß lackiert (RAL 9003)
Diffusor: Polycarbonat

Spezifikation

- Schutzklasse I
- IP20
- IK02



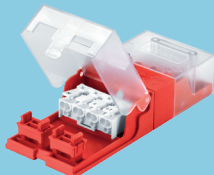
Anna

LED Einlegeleuchte



Treffen Sie Anna Optimale Entblendung, ruhiges Erscheinungsbild - Anna ist das Universaltalent für Büroanwendungen

- Sanfte und blendfreie Beleuchtung (UGR<19) dank Lichtleiterplatte mit innovativer Lasergravur
- Opaler Diffusor für eine absolut gleichmäßige Ausleuchtung
- Glatte Oberfläche und IP44 (von unten) für eine einfache Reinigung und Einsetzbarkeit auch in Bereichen mit erhöhten Anforderungen
- Elegantes und zeitloses Design mit schlankem Metallrahmen von nur 8,5 mm Tiefe
- Ersetzt konventionelle Leuchten mit 4 x 18W T8 Leuchtstofflampen, Energieersparnis bis zu 60%
- Einfache, schnelle und werkzeuglose Installation dank einer externen Anschlussbox mit Steckverbindungsklemme (für Kabelquerschnitte bis 2,5 mm²), Durchgangsverdrahtung möglich
- Der komplett abnehmbare Verbinder ermöglicht einen schnellen Netzanschluss und eine einfache Inbetriebnahme der Leuchte



3500 Lumen
106 lm/W
(4000K) und
3200 Lumen
97 lm/W
(3000K)



IP44
(von unten):
Spritzwasser-
geschützt für
eine einfache
Reinigung



UGR <19:
gleichmäßige,
sanfte und
blendungsfreie
Beleuchtung
für Büro-
anwendungen
gem. EN12464



622 x 622 mm



50 000
Stunden
Lebensdauer



Kompatibel
mit Just
Emergency
E3 KIT

Ideal für...



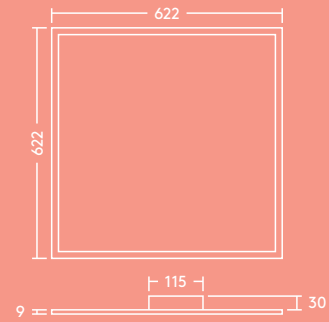
Büros und
Besprechungs-
räume



Schulen und
Universitäten

Lichtquelle

- 4000K, 3500lm (33 W), 106lm/W
- 3000K, 3200lm (33 W), 97lm/W
- 50000 Stunden Lebensdauer (@L70B50, Ta 25°C)
- Farbwiedergabe Ra 80
- Farborttoleranz MacAdam (initial): 4

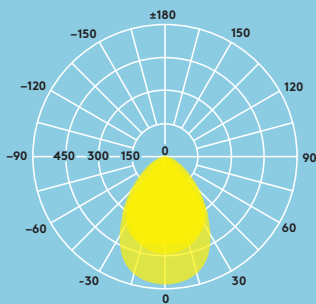


Lichtverteilungskurve

Anna 3500lm

cd/klm ULOR: 0% DLOR: 100% LOR: 100%

106lm/W



Bestellangaben

Beschreibung	Gewicht (kg)	Art.Nr.
ANNA LED Q622 3500 840	3.5	96630067
ANNA LED Q622 3200 830	3.5	96630070
Accessories		
ANNA Q622 Einbaugehäuse		96630225
ANNA Q622 Anbaugehäuse		96630227
ANNA Pendelset (L = 1500 mm)		96630223

830-3000K, 840-4000K

Installation/Montage

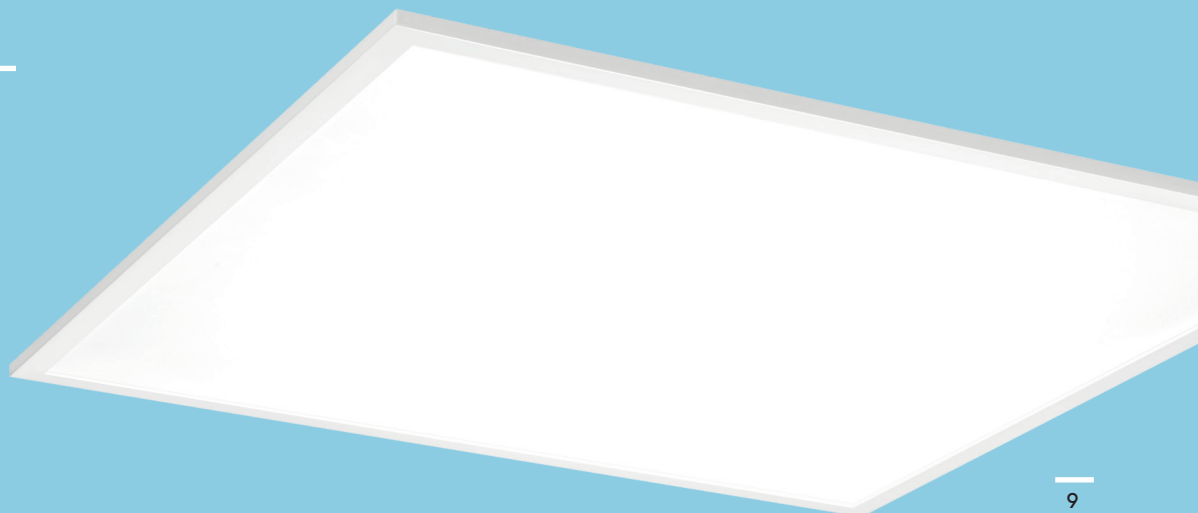
- Zur Einlegemontage in Rasterdecken mit sichtbarem Trägersystem
- Einbau-, Anbau- und Pendelmontage möglich mittels Zubehör (separat zu bestellen)

Material/Ausführung

Rahmen: Aluminium, weiß (RAL 9003)
 Diffusor: PET, opal
 Lichtleiterplatte: PS
 Rückplatte: Stahlblech

Spezifikation

- Schutzklasse II
- IP44 (von unten), IP20 (von oben)
- IK02
- ENEC-zertifiziertes Betriebsgerät



Elsa

Badezimmer-Spiegelleuchte

Verfügbar
im Frühling
2018

Treffen Sie Elsa
Spritzwassergeschützt,
praktisch und gleichzeitig
attraktiv, kümmert sich
Elsa um Ihr Aussehen

- Badezimmer-Spiegelleuchte mit elegantem und zeitlosem Design
- Opaler Diffusor sorgt für visuellen Komfort und eine gleichmäßige Lichtverteilung
- Integrierter an/aus Schalter
- Werkzeugloser Anschluss für eine schnelle Installation
- 2 Längen: 600 mm – 1200 lm und 450 mm – 800 lm
- Versionen mit Anwesenheitssensor verfügbar



800 lm und
1200 lm,
100 lm/W



IP44:
Spritzwasser-
geschützt



3000 K warm-
weiß oder
4000 K
neutralweiß



IK06 schlagzäh



Optional mit
Anwesenheits-
sensor



50 000
Stunden
Lebensdauer

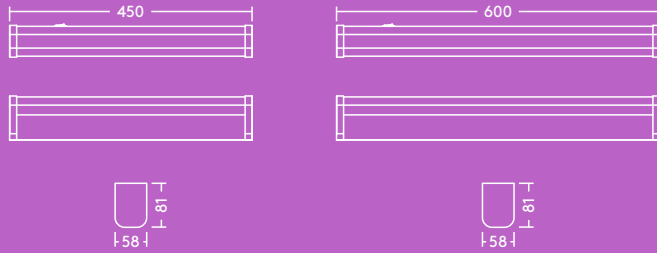
Ideal für...



Sanitärräume

Lichtquelle

- 800lm (8W) und 1200lm (12W); 100lm/W
- Farbtemperatur: 3000K und 4000K
- 50000 Stunden Lebensdauer (@L70B50, Ta 25°C)
- Farbwiedergabe Ra 80
- Farbortoleranz MacAdam (initial): 6

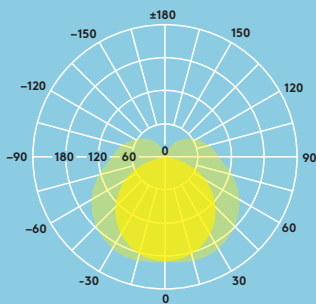


Lichtverteilungskurve

Elsa 800 lm

cd/klm ULOR: 0% DLOR: 78% LOR: 22%

100 lm/W



Bestellangaben

Beschreibung	Gewicht (kg)	Art.Nr.
ELSA LED 600 1200 840 WH	0.8	96630327
ELSA LED 600 1200 830 WH	0.8	96630328
ELSA LED 600 1200 840 MWS WH	0.8	96630329
ELSA LED 600 1200 830 MWS WH	0.8	96630330
ELSA LED 450 800 840 WH	0.6	96630376
ELSA LED 450 800 830 WH	0.6	96630377
ELSA LED 450 800 840 MWS WH	0.6	96630378
ELSA LED 450 800 830 MWS WH	0.6	96630379

MWS: Mikrowellen-Bewegungssensor
830–3000K, 840–4000K

Installation/Montage

- Anbaumontage
- Werkzeugloser Anschluss mit Steckverbindungsklemme
- Leuchtenrückseite bietet genügend Platz für Kabelüberlängen

Material/Ausführung

Gehäuse: Aluminium, weiß lackiert (RAL 9016)
Diffusor: Polycarbonat, opal
Endkappen: Polycarbonat, weiß (RAL 9016)

Anwesenheitssensor

Der optionale Mikrowellen-Sensor stellt sicher, dass sich Elsa nur bei Bedarf einschaltet. Dieser Sensor ist ein Bewegungsschalter, welcher das Licht bei Bewegungserfassung einschaltet, und dieses nach einer definierten Nachlaufzeit wieder ausschaltet, sobald keine Personen mehr anwesend sind. Die zusätzlich eingebaute Tageslicht-Sensorik verhindert ein Einschalten der Leuchte, wenn genügend natürliches Licht vorhanden ist (über 25 lux)

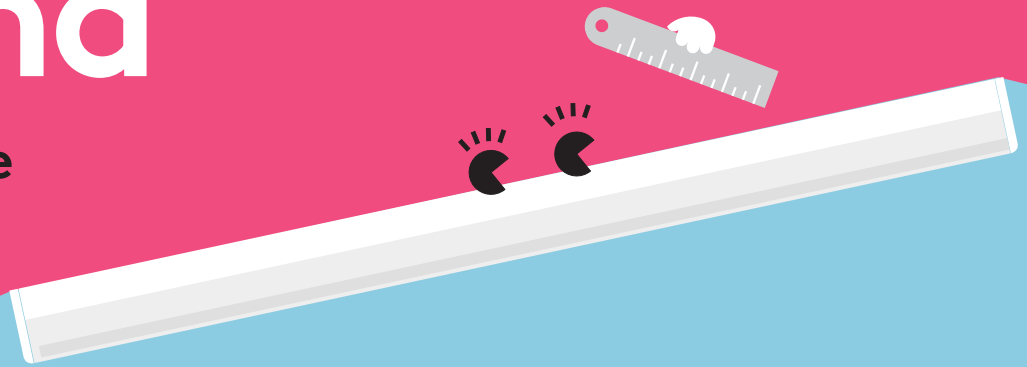
Spezifikation

- ENEC-zertifiziertes Betriebsgerät
- Schutzklasse II
- IP44
- IK06



Emma

LED Lichtleiste



Treffen Sie Emma Geradlinig und schlank, sie integriert sich leicht

- Direkter Ersatz für konventionelle Lichtleisten, sowohl in den Längen als auch den Lichtstrompaketen
- Zuverlässige integrierte LED Technologie ermöglicht einen wartungsfreien Betrieb und eine lange Lebensdauer
- Homogen ausgeleuchtete Oberfläche
- Elegantes Design: schlankes Aluminiumprofil, gebürstet
- Hocheffizient – bis zu 120 lm/W
- Flexible Montageklammern für variable Befestigung
- Einfache und werkzeuglose Installation dank rückseitiger Klappe für Schnellzugriff auf die Anschlussklemme



2000, 4000
und 6000
Lumen, bis zu
120 lm/W



50 000 Stunden
Lebensdauer



Bis zu 50 %
Energie-
ersparnis im
Vergleich zu
Leucht-
stofflampen



600 mm
1200 mm
und 1500 mm



IK08
schlagzäh



3000K (warm-
weiß) oder
4000K
(neutral weiß)

Ideal für...



Aufenthalts-
bereiche



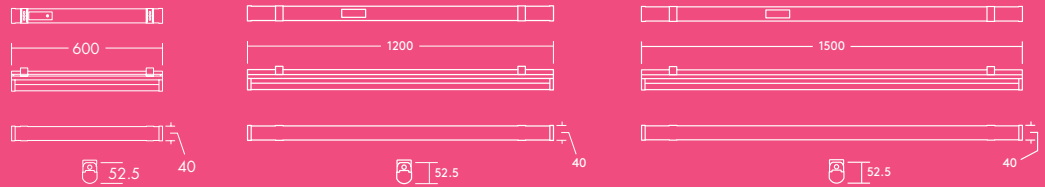
Flure und Ein-
gangsbereiche



Vouten-
beleuchtung

Lichtquelle

- 2000 lm (25 W), 4000 lm (35 W) und 6000 lm (50 W), bis zu 120 lm/W
- Farbtemperatur 3000K und 4000K
- 50 000 Stunden Lebensdauer (L70)
- Farbortoleranz MacAdam (initial): 5

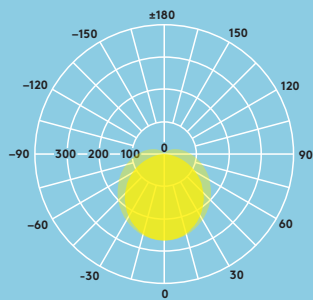


Lichtverteilungskurve

Emma 4000 lm

cd/klm ULOR: 11% DLOR: 89% LOR: 100%

114lm/W



Bestellangaben

Beschreibung	Gewicht (kg)	Art.Nr.
★ EMMA LED 600 2000 840	0.5	96666100
★ EMMA LED 600 2000 830	0.5	96630322
EMMA LED 1200 4000 840	0.8	96666098
★ EMMA LED 1200 4000 830	0.8	96629750
EMMA LED 1500 6000 840	1.2	96666099
★ EMMA LED 1500 6000 830	1.2	96629751
Zubehör		
EMMA LED Pendelset		96628615

830 – 3000 K, 840 – 4000 K

★ Neu, Verfügbar im Frühling 2018

Installation/Montage

- Anbaumontage mit beiliegendem Montagezubehör
- Pendelmontage mit optionalem Pendelset

Material/Ausführung

Gehäuse: Aluminium
 Diffusor: Polycarbonat, opal
 Endkappen: Polycarbonat, weiß
 Montageklammern: Edelstahl

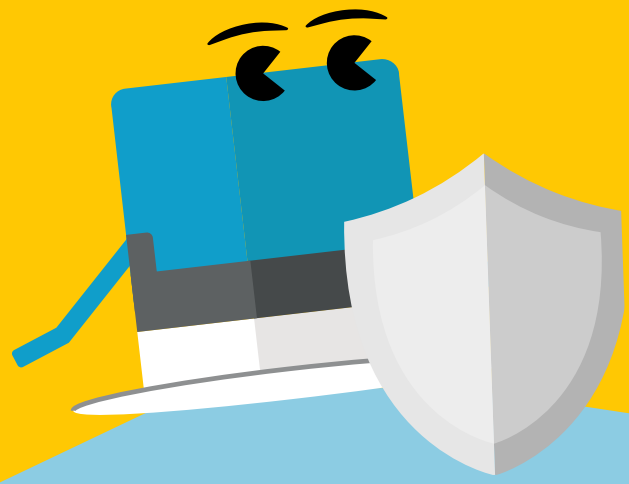
Spezifikation

- Schutzklasse I
- IP20
- IK08



Fred

Robustes LED Downlight



Treffen Sie Fred Mutig und verlässlich, ein echter Alltags-Held

- Robustes IP65 Downlight, mit weißem Abdeckring und 38° Linsenoptik
- Hocheffizientes und wirtschaftliches Downlight mit feuerhemmendem Gehäuse
- Abdeckring einfach austauschbar: Ausführungen in Chrom, Chrom satiniert, bronzefarben, weiß hochglänzend und schwarz als Zubehör erhältlich
- Ausstrahlungswinkel anpassbar: einfacher Austausch der Linsenoptik, Ausführungen mit 24°/45°/60° und 15° Wallwasher verfügbar (als Zubehör)
- Der komplett abnehmbare Verbinder ermöglicht einen schnellen Netzanschluss und eine einfache Inbetriebnahme der Leuchte
- Werkzeugloser und schneller Anschluss dank Steckklemmen und der Möglichkeit zur Durchverdrahtung
- Gerillter Kühlkörper für eine optimale Wärmeableitung
- Integrierter LED Treiber, geeignet zur Phasenanschnittsdimmung
- Geeignet für Badezimmer
- Ideal für einen direkten Austausch von 35W Halogenlampen-Downlights, Energieersparnis bis zu 90%



550 Lumen bis
zu 80lm/W



50 000
Stunden
Lebensdauer



Dimmbar



IP65 (von
unten):
staubdicht
und wasser-
geschützt



3000 K warm-
weiß oder
4000 K
neutralweiß

Ideal für...



Shops



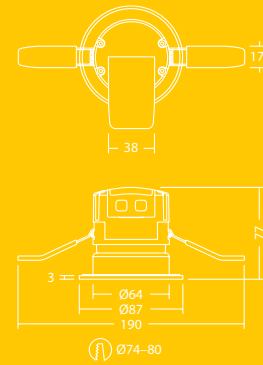
Schulen und
Universitäten



Hotels

Lichtquelle

- 550lm (7W); 80lm/W
- Farbtemperaturen 3000K und 4000K
- 50000 Stunden Lebensdauer (@L70B50, Ta 25°C)
- Farbwiedergabe Ra >80
- Farbortoleranz MacAdam (initial): 6

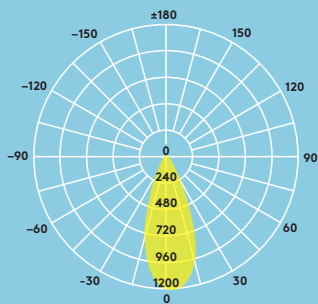


Lichtverteilungskurve

Fred 550lm

cd/klm ULOR: 0% DLOR: 100% LOR: 100%

80lm/W



Bestellangaben

Beschreibung	Gewicht (kg)	Art.Nr.
FRED LED IP65 75 550 840	0.5	96630340
FRED LED IP65 75 550 830	0.5	96630341
Zubehör		
FRED Ring CHR		96630345
FRED Ring SAT		96630346
FRED Ring BRO		96630390
FRED Ring hochglänzend WH		96630573
FRED Ring matt BLK		96630574
FRED Linsenoptik 24°		96630347
FRED Linsenoptik 46°		96630349
FRED Linsenoptik 60°		96630350
FRED Linsenoptik 15° Wallwasher		96630391
Ersatzteile		
FRED Linsenoptik 38°		96630348
FRED Ring matt WH		96630344

WH: weiß; CHR: Chrom; SAT: Chrom satiniert; BRO: bronzefarben; BLK: schwarz

Installation/Montage

- Einbaumontage in unterschiedliche Deckenarten
- Direktes Abdecken mit Dämmmaterial ist zulässig

Material/Ausführung

Gehäuse: Stahl, Aluminium-Kühlkörper
 Abdeckring: Aluminium-Druckguss, matt weiß
 Linse: PMMA
 Abdeckung: Polycarbonat

Spezifikation

- Schutzklasse II
- IP65 (von unten), IP20 (von oben)
- IK04



George

LED Hallenleuchte



Treffen Sie George Verlässlich, effizient und hell, George liebt hohe Decken

- George bietet einen einfachen, direkten und kosten-effizienten 1:1 Ersatz von konventionellen HID Hallenleuchte und eine Energieeinsparung von bis zu 50%
- Effiziente LED-Technologie (120 lm/W) kombiniert mit einer 65° Linsenoptik sorgt für eine zielgerichtete Beleuchtung und eine Reduzierung von Streulicht
- Mit einer Lebensdauer von 50 000 Stunden macht George kostenintensive und schwierige Lampenwechsel überflüssig
- Das optimierte Gehäusedesign schützt durch Luftstromkühlung die Bauteile vor Überhitzung und stellt so eine optimale Leistung in Industrieumgebungen sicher
- Mit Schnellverbinder für einen einfachen Anschluss



12 000 –
30 000 Lumen



50 000
Stunden
Lebensdauer



IK08
schlagzäh



65°
Ausstrahlungs-
winkel



IP65:
staubdicht
und wasser-
resistent



Blend-
begrenzung
UGR<25

Ideal für...



Shops



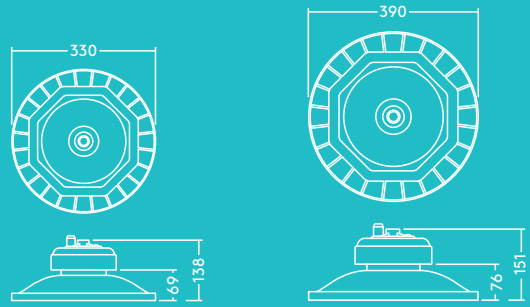
Ausstellungsräume



Lagerhallen

Lichtquelle


- 50000 Stunden Lebensdauer (@L70B50, Ta 25°C)
- 12 000lm (100 W), 18 000lm (150 W), 24 000lm (200 W), 30 000lm (250 W), bis zu 120lm/W
- Farbtemperatur: 4000 K
- Farbwiedergabe Ra 80
- Farborttoleranz MacAdam (initial): 5

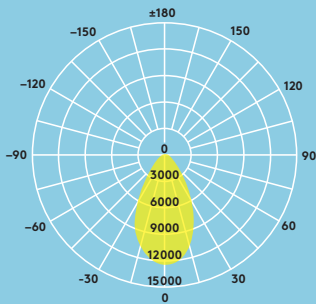


Lichtverteilungskurve

George 12000 lm

cd/klm ULOR: 0% DLOR: 100% LOR: 100%

120 lm/W 



Bestellangaben

Beschreibung	Gewicht (kg)	Art.Nr.
GEORGE LED 330 12000 840 ¹	3.40	96630323
GEORGE LED 330 18000 840 ²	3.80	96630324
GEORGE LED 390 24000 840 ³	6.00	96630325
GEORGE LED 390 30000 840 ³	6.00	96630326
Zubehör		
GEORGE Montagebügel-Set S (6 Stück) ¹	0.37x6	96629371
GEORGE Montagebügel-Set M (6 Stück) ²	0.37x6	96629372
GEORGE Montagebügel-Set L (6 Stück) ³	0.47x6	96629373

¹²³ Hinweis zur richtigen Kombination von Leuchten und Montagebügeln.

Installation/Montage

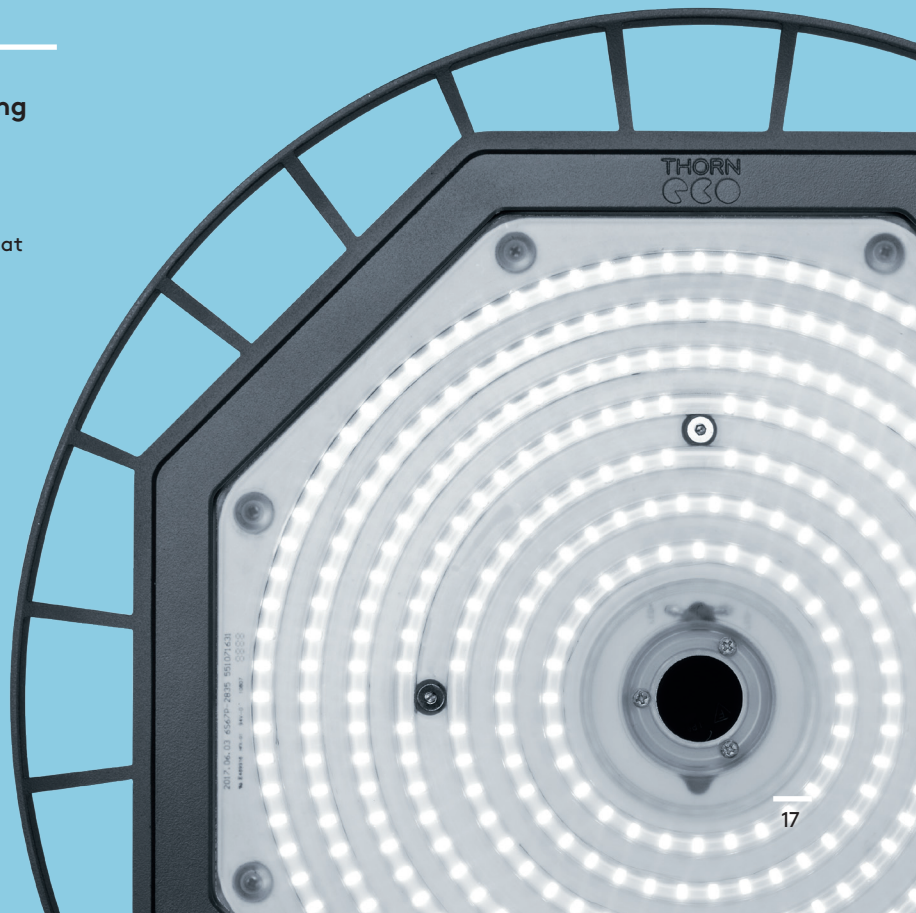
- Einzelpunkt-Abhängung (Leuchte inkl. Montagehaken)
- Montagebügel für Wand-/Deckenmontage (als Zubehör erhältlich)

Material/Ausführung

Gehäuse: Aluminium-Druckguss, Schwarz (RAL9017)
Linsenoptik: Polycarbonat

Spezifikation

- Schutzklasse I
- IP65
- IK08
- Betriebs-Umgebungstemperatur: -30 bis +50°C



Julie

LED Feuchtraumleuchte



Treffen Sie Julie Absolut zuverlässig und immer da, wenn man sie braucht

- Energiesparende Beleuchtung für feuchte und staubige Umgebungen
- Hochwertiger opaler Diffusor für gleichmäßige Ausleuchtung
- Ideal für den 1:1-Austausch
- 1800 lm (20 W), 4000 lm (40 W), 6000 lm (60 W), bis zu 100 lm/W
- Farbtemperatur 4000 K
- Versionen mit Anwesenheitssensor und Korridorfunktion



Schutzart
IP65



Bis zu 60 %
Energie-
ersparnis im
Vergleich zu
T26 Leucht-
stofflampen



IK08
schlagzäh



Längen von
632 mm,
1232 mm und
1532 mm



50 000 Stunden
Lebensdauer



Anwesenheits-
sensor mit
Korridorfunktion

Ideal für...



Parkflächen



Werkstätten



Durchgänge
und Unter-
führungen

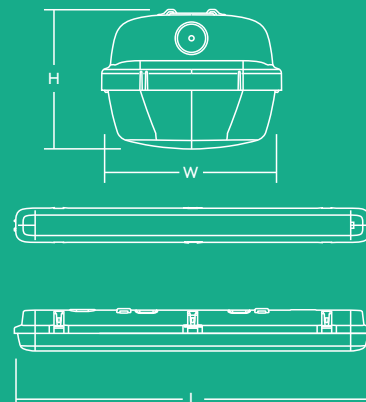


Lager-
räume

Lichtquelle

- 1800 lm (20 W), 4000 lm (40 W), 6000 lm (60 W), bis zu 100 lm/W
- 4000 K
- 50 000 Stunden Lebensdauer (L70)
- Farbwiedergabe CRI 80
- Farborttoleranz MacAdam (initial): 4


	L	W	H
JULIE 600 LED IP65 1800	632	103	78
JULIE 1200 LED IP65 4000	1232	103	78
JULIE 1500 LED IP65 4000	1532	85	71
JULIE 1500 LED IP65 6000	1532	103	78

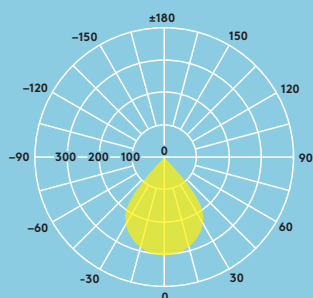


Lichtverteilungskurve

Julie LED 6000lm

cd/klm ULOR: 8 % DLOR: 92 % LOR: 100 %

100lm/W 



Bestellangaben

Beschreibung	Gewicht(kg)	Art.Nr.
JULIE 600 LED IP65 1800 840	1.20	96628548
JULIE 1200 LED IP65 4000 840	1.50	96665577
JULIE 1500 LED IP65 4000 840	1.56	96628396
JULIE 1500 LED IP65 6000 840	1.95	96665580
★ JULIE 1200 LED IP65 4000 840 COR MWS	1.6	96630234
★ JULIE 1500 LED IP65 4000 840 COR MWS	1.6	96630235
★ JULIE 1500 LED IP65 6000 840 COR MWS	2.0	96630236
Notlicht-Versionen		
JULIE 1200 LED IP65 4000 840 E3	1.90	96665579
JULIE 1500 LED IP65 4000 840 E3	1.96	96628397
JULIE 1500 LED IP65 6000 840 E3	2.35	96665582
Ersatzteile		
JULIE LED Ersatz-Montagezubehör		96628409

COR: Korridorfunktion

★ Neu

Installation/Montage

- Anbaumontage mittels Montageklammern
- Schutz vor Vandalismus: zusätzliche Sicherung der Edelstahl-Clips durch 4 x 10 mm Schrauben möglich
- Durchverdrahtung möglich mittels 2. PG-Verschraubung (im Lieferumfang enthalten)

Material/Ausführung

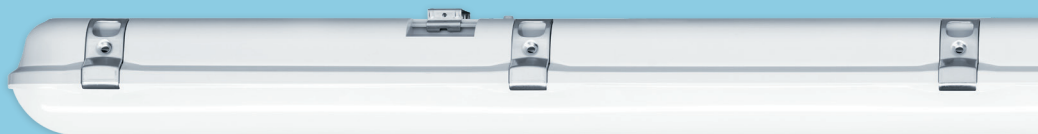
Gehäuse: Polycarbonat, hellgrau
 Diffusor: Polycarbonat, opal
 Verschluss: Edelstahl-Clips

Anwesenheitssensor mit Korridorfunktion

Julie mit Mikrowellensensor und Korridorfunktion stellt sicher, dass Sie nie im Dunkeln stehen. Der Erfassungsbereich der Bewegungssensorik ist flexibel einstellbar, ebenso wie das Standby-Dimmniveau und die Standby-Dauer. Weitere Vorteile bietet die zusätzliche Tageslicht-Sensorik.

Spezifikation

- Schutzklasse I
- IK08
- IP65
- D-Kennzeichnung
- ENEC-zertifiziertes Betriebsgerät



Lara

LED Wand- und Deckenleuchte



Treffen Sie Lara Anpassungsfähig, belastbar und nahezu unverwüstlich

- 800 lm LED (Ersatz für 1 x 18 W Kompaktleuchtstofflampe), 1200 lm LED und 2000 lm LED (Ersatz für 1 x bzw. 2 x 26 W Kompaktleuchtstofflampe)
- Gefrosteter Diffusor sorgt für eine gleichmäßige Lichtwirkung und visuellen Komfort
- Schutzart IP65 für den geschützten Außenbereich
- Robustes Gehäuse – schlagzäh IK08
- Optionales Zubehör in 4 Designs (Dekoring, Visier, Rastervisier und Raster) und 3 Farben (schwarz, weiß und silber)
- 2 Farben: weiß (RAL 9003) und schwarz (RAL 9011)
- Optional: Integrierter Bewegungs- oder Dämmerungssensor maximiert die Energieersparnis



800, 1200 und 2000 Lumen, bis zu 100 lm/W



50 000 Stunden Lebensdauer



Bis zu 70 % Energieersparnis im Vergleich zu Kompaktleuchtstofflampen



250, 300 mm und 330 mm Durchmesser



3 Stunden Notlicht-Versionen verfügbar



Optional mit integriertem Bewegungs- oder Dämmerungssensor

Ideal für...



Flure



Eingangsbereiche



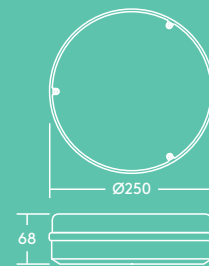
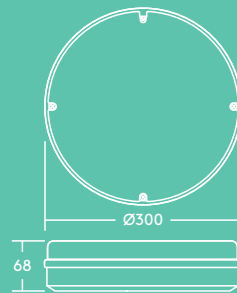
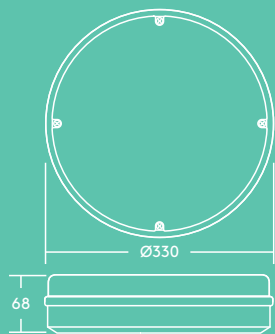
Durchgänge und Unterführungen



Treppenhäuser

Lichtquelle

- 2000 lm (20 W), 1200 lm (13 W) und 800 lm (10 W), bis zu 100 lm/W
- 50 000 Stunden Lebensdauer (L70)
- Farbwiedergabe Ra80
- Farbortoleranz MacAdam (initial): 4



Ring BLK



Ring WH



Ring SIL



Visier



Rastervisier

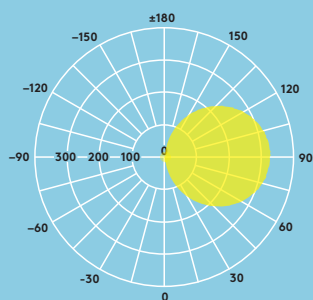


Raster

Lichtverteilungskurve

Lara 1200lm

cd/klm ULOR: 50 % DLOR: 50 % LOR: 100 %



Installation/Montage

- Wand- oder Deckenmontage
- Schnelle und einfache Installation

Material/Ausführung

Gehäuse: Polycarbonat
Diffusor: Polycarbonat

Integrierter Dämmerungs- oder Bewegungssensor

Entscheiden Sie sich für LARA mit integriertem Dämmerungssensor und sie wird von Sonnenuntergang bis Sonnenaufgang leuchten.
(Operation level: ca. 20 lux EIN, ca. 30 lux AUS).

Wählen Sie LARA mit integriertem Bewegungssensor, wird sie sich einschalten, sobald sie Anwesenheit erkennt. Stellen Sie den Erfassungsbereich sowie die Nachlaufzeit nach Ihren Bedürfnissen ein. Aktivieren Sie den Dämmerungssensor für das Einschalten bei Helligkeitswerten zwischen 2 und 50 Lux (am Sensor).

Spezifikation

- Schutzklasse II
- IP65
- IK08
- ENEC-zertifiziertes Betriebsgerät

Bestellangaben

Beschreibung	Gewicht (kg)	WH	BLK	SIL
LARA LED 250 800 840	0.7	96666101	96666102	
LARA LED 250 800 840 E3	0.9	96666103	96666104	
LARA LED 300 1200 840	1.1	96666105	96666106	
LARA LED 300 1200 840 E3	1.2	96666107	96666108	
LARA LED 250 800 840 MWS	0.7	96666109	96666110	
LARA LED 250 800 840 MWS E3	0.9	96666111	96666112	
LARA LED 300 1200 840 MWS	1.1	96666113	96666114	
LARA LED 300 1200 840 MWS E3	1.2	96666115	96666116	
LARA LED 250 800 840 PC	0.7	96666117	96666118	
LARA LED 300 1200 840 PC	1.1	96666120	96666119	
LARA LED 300 1000 840 Ring	1.3	96628900		
LARA LED 330 2000 840 Ring	1.6	96630393		
★ LARA LED 330 1900 840	1.3	96629752		
★ LARA LED 330 1900 840 MWS	1.3	96629754		
★ LARA LED 330 1900 840 E3	1.4	96629755		
★ LARA LED 330 1900 840 MWS E3	1.4	96629756		
★ LARA LED 330 1900 830	1.3	96629753		
Zubehör				
LARA Ring SMALL 250	0.2	96666121	96666123	96630074 ★
LARA Ring LARGE 300	0.2	96666122	96666124	96630073 ★
LARA Ring X-LARGE 330	0.3	96630071 ★		96630072 ★
LARA Visier SMALL 250	0.2		96666125	
LARA Visier LARGE 300	0.3		96666126	
LARA Rastervisier SMALL 250	0.2		96666127	
LARA Rastervisier LARGE 300	0.3		96666128	
LARA Raster SMALL 250	0.2		96666129	
LARA Raster LARGE 300	0.3		96666130	
LARA Schrauben-Set für Vandalismusschutz				96628612

MWS: Mikrowellen-Bewegungssensor

BLK: schwarz; WH: weiß; SIL: silber

E3: 3 Stunden Notlicht-Version

PC: Dämmerungssensor

★ Neu, Verfügbar im Frühling 2018

Leo

Hochleistungs-LED-Fluter

Verfügbar
im Frühling
2018



Treffen Sie Leo Extrem leistungsstark und belastbar, mehr Sicherheit für dunkle Umgebungen

- 4 unterschiedliche Lichtstrompakete von 7500 bis 20 000 lm
- Asymmetrische Lichtverteilung – ideal für Fassaden und Gehwege
- Integrierte Photozelle für eine Beleuchtungsautomatisierung von Sonnenunter- bis -aufgang (kann aktiviert / deaktiviert werden)
- Kompaktes und geradliniges Design
- Universal-Montagebügel zur Wand- oder Deckenmontage, nach oben und unten schwenkbar
- Überspannungsschutz bis 10 kV, schützt die Leuchte vor kurzen Spannungsspitzen z.B. durch Gewitter
- Spezielle Membran zur automatischen Temperaturregulierung in der Leuchte
- Vorverdrahtet mit Anschlusskabel (3 m)



7500, 10 000,
15 000 und
20 000 Lumen



Schutzart IP66
für geschützte
Außenbereiche



Bis zu
70% Energie-
ersparnis im
Vergleich zu
Halogenlampen



IK08
schlagzäh



50 000
Stunden
Lebensdauer



Integrierte
Photozelle

Ideal für...



Gebäude-
fassaden



Parkplätze



Gehwege



Ladezonen

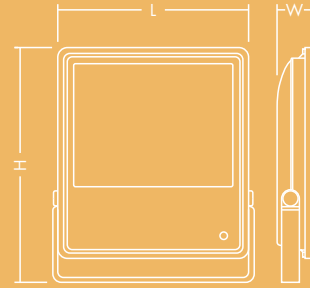
Lichtquelle

- 7500 lm (75 W), 10000 lm (100 W), 15 000 lm (150 W), 20 000 lm (200 W), 100 lm/W
- Farbtemperatur: 4000 K
- 50000 Stunden Lebensdauer (@L70B50, T_a 25°C)
- Farbwiedergabe Ra ≥ 80
- Farbortoleranz MacAdam (initial): 5
- Ausstrahlungswinkel: 100x55°

Spezifikation

- Schutzklasse I
- IP66
- IK08
- Betriebs-
Umgebungstemperatur:
-20 bis +50°C

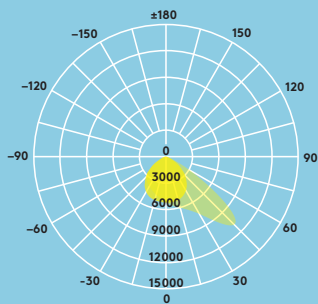
	L	W	H
LEO LED FL IP65 75W 840	272	67	347
LEO LED FL IP65 100W 840	272	67	347
LEO LED FL IP65 150W 840	366	72	456
LEO LED FL IP65 200W 840	366	72	456



Lichtverteilungskurve

Leo 15000lm

cd/klm ULOR: 0% DLOR: 100% LOR: 100%



Bestellangaben

Beschreibung	Gewicht (kg)	Art.Nr.
LEO LED FL IP66 75W 840 PC	4.1	96630252
LEO LED FL IP66 100W 840 PC	4.2	96630253
LEO LED FL IP66 150W 840 PC	7.1	96630254
LEO LED FL IP66 200W 840 PC	7.1	96630255

Installation/Montage

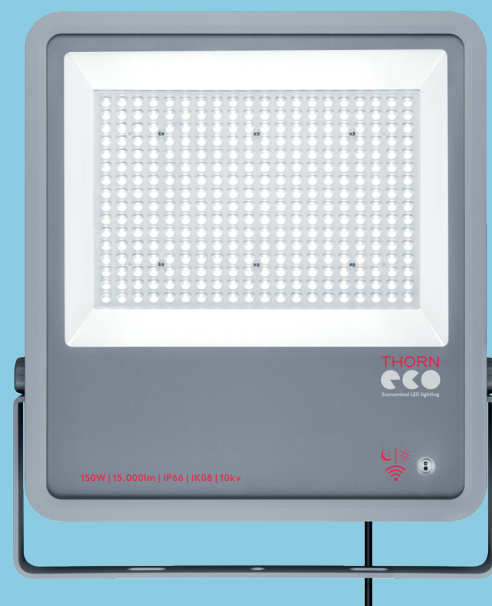
- Geeignet für Wand- oder Deckenmontage
- Schnelle und einfache Installation dank des Universal-Montagebügels (0-300°)
- Vorverdrahtet mit 3 m Anschlusskabel, mit offenen Kabelenden (1 mm²)

Material/Ausführung

Gehäuse: Aluminium-Druckguss (< 5% Kupfer)
 Montagebügel: Karbonstahl, grau (RAL 9006)
 Abdeckung: gehärtetes Glas
 Linse: Polycarbonat

Integrierte Photozelle

Die integrierte Photozelle kann einfach durch den an/aus Schalter auf der Rückseite der Leuchte aktiviert bzw. deaktiviert werden. Ist sie aktiviert, leuchtet Leo automatisch von Sonnenunter – bis – aufgang (Operational level: ca. 20 lux ON, 75 lux OFF)



Mike



LED Unterbau- Lichtleiste

Treffen Sie Mike Zuverlässig, kompakt, und liebt interessante Gegenstände

- Qualitativ hochwertiger Diffusor ermöglicht gleichmäßiges Licht ohne sichtbare Lichtpunkte
- Montage als Einzelleuchte oder im Lichtband (16 Stück der 600 mm bzw. 8 Stück der 1200 mm Leuchten)
- Inklusive Montageclips, Einspeisekabel, Verbindungsleitung und dekorativer Endkappe
- Montageklammern können flexibel an der gesamten Leuchtenlänge angebracht werden



900 lm (11W)
und 1800 lm
(22 W), bis zu
82 lm/W



40 % Energie-
ersparnis im
Vergleich zu
T16 Leucht-
stofflampen



1200 mm
(1800 lm) und
600 mm
(900 lm)

Ideal für...



Vouten-
beleuchtung



Regal-
beleuchtung



Wohnraum

Lichtquelle

- 900 lm (11W), 1800 lm (22W), 82lm/W
- 3000 K und 4000 K
- 50 000 Stunden Lebensdauer (L70)
- Farbwiedergabe Ra80
- Farborttoleranz MacAdam (initial): 4

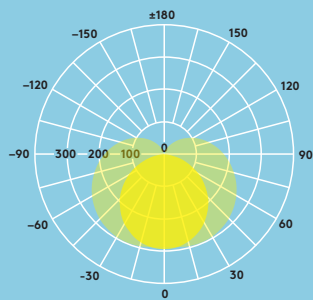


Lichtverteilungskurve

Mike 1200 mm 1800 lm

cd/klm ULOR: 23% DLOR: 77% LOR: 100%

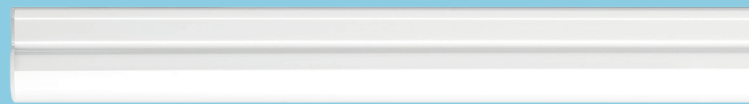
82 lm/W



Bestellangaben

Beschreibung	Gewicht (kg)	Art.Nr.
MIKE LED 600 900 830	0.17	96644485
MIKE LED 600 900 840	0.17	96644486
MIKE LED 1200 1800 830	0.29	96644483
MIKE LED 1200 1800 840	0.29	96644484
Ersatzteile		
MIKE Ersatz-Montagezubehör		96628411

830-3000K, 840-4000K



Installation/Montage

- Anbaumontage
- Montage als Einzelleuchte oder Lichtband (16 Stück der 600 mm bzw. 8 Stück der 1200 mm Leuchten)

Material/Ausführung

Gehäuse und Diffusor:
Zweifarbigen extrudiertes Polycarbonat

Spezifikation

- Schutzklasse II
- IP20
- IK02

Tom

LED Wand- und Deckenleuchte



Treffen Sie Tom Verlässlich, geeignet für innen und außen

- Ersatz für Leuchten mit 2 x 18 W Kompaktleuchtstofflampen
- Opaler Diffusor sorgt für eine hohe Gleichmäßigkeit und visuellen Komfort
- 2 Designs: Standard (1200 lm) und Visier (900 lm)
- 2 Farben: Weiß (RAL 9010) und Schwarz (RAL 9005)
- Optional: Integrierte Bewegungssensoren maximieren die Energieersparnis



900 und 1200
Lumen, bis zu
67 lm/W



Bis zu 50%
Energieersparnis im Vergleich
zu Kompaktleuchtstofflampen



Schutzart
IP66 für den
geschützten
Außenbereich



30 000 Stunden
Lebensdauer



300 mm



IK08
schlagzäh

Ideal für...



Flure



Eingangsbereiche



Treppenhäuser



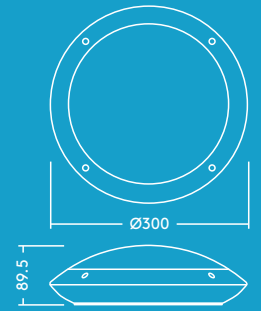
Toiletten
und Bäder



Durchgänge und
Unterführungen

Lichtquelle

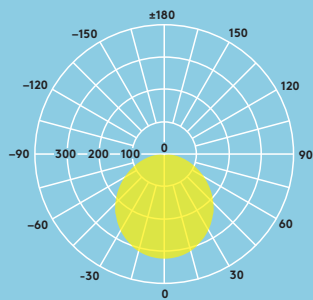
- 1200 lm (18 W), 67 lm/W und 900 lm (18 W), 53 lm/W
- 4000 K
- 30 000 Stunden Lebensdauer (L70)
- Farbwiedergabe Ra 80
- Ausstrahlungswinkel: 120°



Lichtverteilungskurve

Tom 1200lm

cd/klm ULOR: 3 % DLOR: 97 % LOR: 100 %



Installation/Montage

- Geeignet zur Wand- oder Deckenmontage
- Schnelle und einfache Installation
- Steckklemme für Kabel bis zu 2,5 mm²

Material/Ausführung

Gehäuse: ABS
Diffusor: Polycarbonat

Spezifikation

- Schutzklasse II
- IP66
- IK08

Bestellangaben

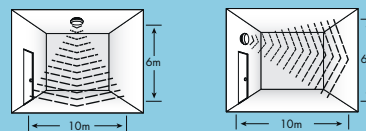
Bestellung	Gewicht (kg)	Art.Nr.
TOM LED 300 1200 840 WH	0.6	96666080
TOM LED 300 1200 840 BLK	0.6	96666081
TOM LED 300 1200 840 MWS WH	0.6	96666082
TOM LED 300 1200 840 MWS BLK	0.6	96666083
TOM LED EYE 300 900 840 WH	0.6	96666084
TOM LED EYE 300 900 840 BLK	0.6	96666085
TOM LED EYE 300 900 840 MWS WH	0.6	96666086
TOM LED EYE 300 900 840 MWS BLK	0.6	96666087

MWS: Bewegungssensor

BLK: schwarz; WH: weiß

EYE: Visier

Sensor Erfassungsbereich



Einstellmöglichkeiten

📶 Empfindlichkeit	10 %, 50 %, 75 %, 100 %
🕒 Zeit	5 sec, 90 sec, 5 min, 15 min
✳️ Lux	2 lux, 10 lux, 50 lux, aus

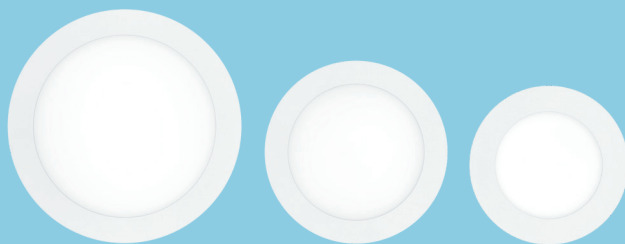
Zoe

LED Downlight



Treffen Sie Zoe Flexibel, freundlich und vielseitig einsetzbar

- Gleichmäßige Ausleuchtung
- Ultraflache Einbauleuchte: mit nur 12 mm Bauhöhe auch für geringe Einbautiefen geeignet
- Versionen in 3000K und 4000 K für unterschiedliche Anwendungsanforderungen
- Ersetzt konventionelle Kompaktleuchtstofflampen-Downlights mit 1 × 18 W, 1 × 26 W und 2 × 18 W und bietet eine Energieeinsparung von bis zu 50 %
- Werkzeuglose Installation mittels Anschlussbox, Durchgangsverdrahtung möglich
- Glatte Oberfläche und IP44 (von unten) für eine einfache Reinigung und Einsetzbarkeit auch in Bereichen mit erhöhten Anforderungen
- Geeignet für das Just Emergency Plug&Play (Selbsttest) E3 KIT für 3 Stunden Notbetrieb (separat zu bestellen)



2000 und
1500 lm

900 lm

600 lm



600, 900,
1500 und 2000
Lumen



110, 160 und
210 mm
Deckenaus-
schnitte



Spart bis zu
50 % Energie
im Vergleich zu
Kompakt-
leuchtstoff-
lampen



IP44:
Spritzwasser-
geschützt
(von unten)



35 000 Stunden
Lebensdauer



Kompatibel
mit Just
Emergency
E3 KIT

Ideal für...



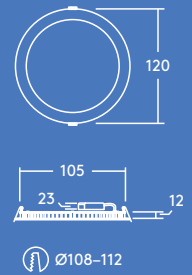
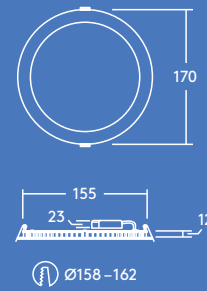
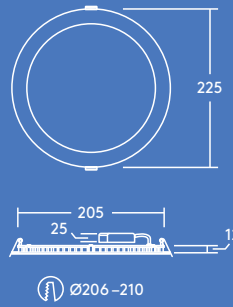
Flure und Verkehrsbereiche



Empfangsbereiche

Lichtquelle

- 600 lm (8 W), 900 lm (12 W), 1500 lm (18 W) und 2000 lm (22 W) bis zu 91 lm/W
- Farbtemperatur 4000 K und 3000 K
- 35 000 Stunden Lebensdauer (L70)
- Farbwiedergabe Ra 80
- Farborttoleranz MacAdam (initial): 4

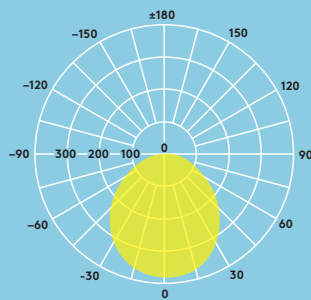


Lichtverteilungskurve

Zoe 900 lm

cd/klm ULOR: 0 % DLOR: 100 % LOR: 100 %

83 lm/W



Bestellangaben

Beschreibung	Gewicht (kg)	Art.Nr.
ZOE LED DL 110 600 840	0.25	96666088
ZOE LED DL 160 900 840	0.40	96666089
ZOE LED DL 210 1500 840	0.55	96666090
★ ZOE LED DL 210 2000 840	0.55	96666091
ZOE LED DL 110 600 830	0.25	96666092
ZOE LED DL 160 900 830	0.40	96666093
ZOE LED DL 210 1500 830	0.55	96666094
★ ZOE LED DL 210 2000 830	0.55	96666095

830-3000K, 840-4000K

★ Neu, Verfügbar im Frühling 2018

Installation/Montage

- Einfache und schnelle Montage mittels Federn
- Einbau in eine Vielzahl von Decken möglich
- Einfache Installation mittels externer Anschlussbox mit der Möglichkeit zur Durchgangsverdrahtung

Material/Ausführung

Gehäuse: Aluminium, weiß lackiert
Diffusor: Polystyrol

Spezifikation

- Schutzklasse II
- IP44 (von unten), IP20 (von oben)
- IK02
- ENEC-zertifiziertes Betriebsgerät

Just Emergency



Zubehör

PLUG&PLAY E3 KIT

Es war nie schneller und einfacher, eine Leuchte für den Notbetrieb umzubauen!

- Das Kit ermöglicht die Umrüstung von Standardleuchten zu Notleuchten
- Das Just Emergency Kit besteht aus einem LED Notlicht-Treiber, einer NiMH-Batterie für 3 Stunden Notbetrieb und einer Status-LED
- Auswahl zwischen Emergency PLUG&PLAY E3 Kits mit und ohne DALI AutoTest® Funktion
- DALI AutoTest® bietet Vorteile durch Test und Überwachung des Notbeleuchtungs-Systems entweder vor Ort oder über eine Internet-Verbindung, und ist so die optimale Lösung zur Überwachung größerer Gebäude und mehrerer Standorte
- Schnelle und einfache Plug&Play Lösung für weniger Komplexität in der Notbeleuchtung

Kompatibel für:



Zoe



Anna

Die Batterie

Die im NiMH-Akku integrierte SmartCharge™ Technologie sorgt für einen energieeffizienten Ladeprozess, reduzierte Betriebstemperaturen und eine optimale Lebensdauer der Batterie

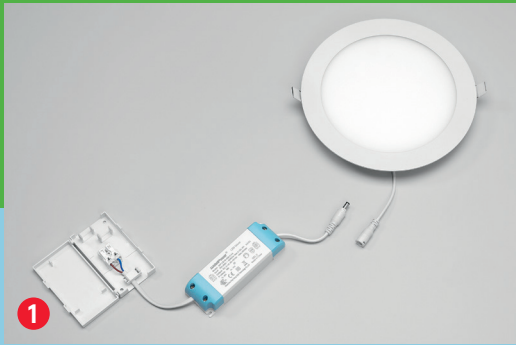
Batterie Spezifikation:

- SmartCharge™ Technologie für NiMH Batterien
- 3 Stunden Notversorgung
- Tiefentladeschutz
- Ladestrom NiMH (4Ah): 200 mA
- Initiale Ladedauer: 24h

Allgemeine Produktinformationen:

- Leistung: 4W
- Nenn-Versorgungsspannung: 230V
- Versorgungsstrom (Max): 25mA
- Netzfrequenz: 50/60 Hz
- Leistungsfaktor: 0.5 – 0.7
- LED Spannung (Vf): 6 – 55V
- Umgebungstemperatur (Ta): 0°C bis +35°C
- Max. Gehäusetemperatur (Tc): +70°C
- Gewicht: 420 g

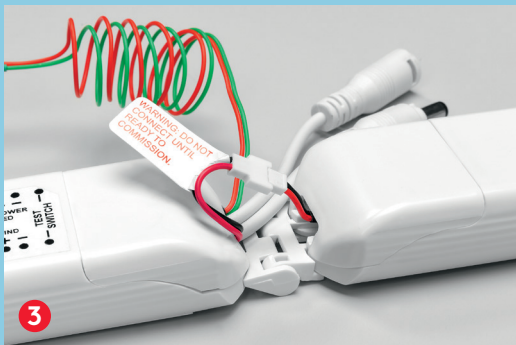
Beschreibung	Gewicht (kg)	Art.Nr.
Just Emergency PLUG&PLAY E3 Kit	0.42	96628839
Just Emergency PLUG&PLAY SelfTest E3 Kit	0.42	96628840



1 Trennen Sie die Verbindung zwischen Zoe Downlight und Treiber.



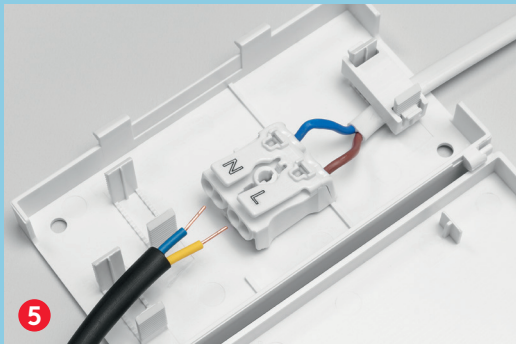
2 Just Emergency PLUG&PLAY E3 Kit, bestehend aus Notlicht- LED-Treiber, Batterie und Status-LED.



3 Verbinden Sie den Notlicht-LED-Treiber mit der Batterie.



4 Schließen Sie das Emergency Kit zwischen den Zoe LED Treiber und die Leuchte.



5 Nehmen Sie das Kabel, welches bereits mit dem Emergency Kit verbunden ist und schließen dieses an die Zoe Konnektor-Box an (gelb: geschaltete Phase out zu L, blau: N zu blau Neutral).



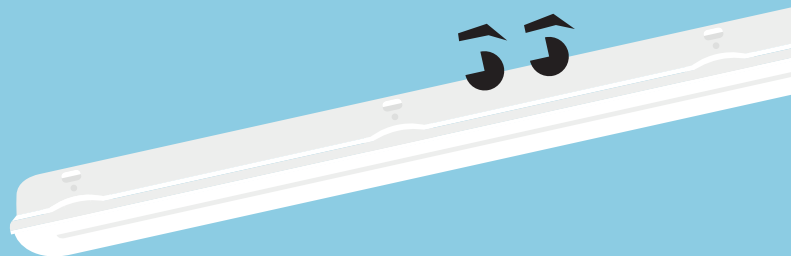
6 Schließen Sie die Netzleitung an den Notlicht-LED-Treiber an (Null-Leiter und ungeschaltete Phase) und fixieren Sie diese mit der Zulentlastung.



7 Sie haben es fast geschafft – nur noch ein Schritt!



8 Installieren Sie die Status-LED in die Decke neben der Leuchte.



Dieser Katalog wurde Ihnen überreicht durch:



thorneco



THORNecoLED



thorneco

Kontakt

Deutschland
TEL +49 69 26 48 89-0
info.de@zumtobelgroup.com

Österreich
TEL: +43 1 258 26 01-0
info.at@zumtobelgroup.com

Schweiz
TEL +41 44 305 35 35
info.ch@zumtobelgroup.com

www.thorn-eco.com

Die Produkte von THORNeco unterliegen einer kontinuierlichen Weiterentwicklung. Alle gezeigten Bilder, Zeichnungen und Spezifikationen präsentieren nur den Stand zum Zeitpunkt der Broschüreneerstellung und können nicht als Punkt eines Vertrages herangezogen werden. Im Laufe der Gültigkeit dieser Broschüre behalten wir uns vor, ohne weitere Publikation technische oder formale Änderungen an unseren Produkten vorzunehmen, die der Verbesserung dienen, oder geänderten gesetzlichen Vorschriften Rechnung tragen.

Stand 02/2018

