



**marco zenner**

MATERIEL ELECTRIQUE & INFORMATIQUE  
ECLAIRAGE ARCHITECTURAL & TECHNIQUE

**Umfassendes Sortiment  
für IHR HANDWERK**



**2N**

**2N Clip 2wire-IP**



# PRODUKTNEUHEITEN 02/2026

**AUDIO-VIDEO TECHNIK  
SYSTÈMES AUDIO-VIDÉO**



**BELEUCHTUNGSTECHNIK  
ÉCLAIRAGE**



**ELEKTROINSTALLATIONSTECHNIK  
SYSTÈMES ÉLECTRIQUES**



**GEBÄUDESISTEMTECHNIK  
SYSTÈMES DOMOTIQUES**



**NETZWERKTECHNIK  
RÉSEAUX INFORMATIQUES**



**SICHERHEITSTECHNIK  
SYSTÈMES DE SÉCURITÉ**



# UNSER PARTNER DES MONATS



## 2N Clip 2wire-IP

### Nachrüstfähige Innenstation

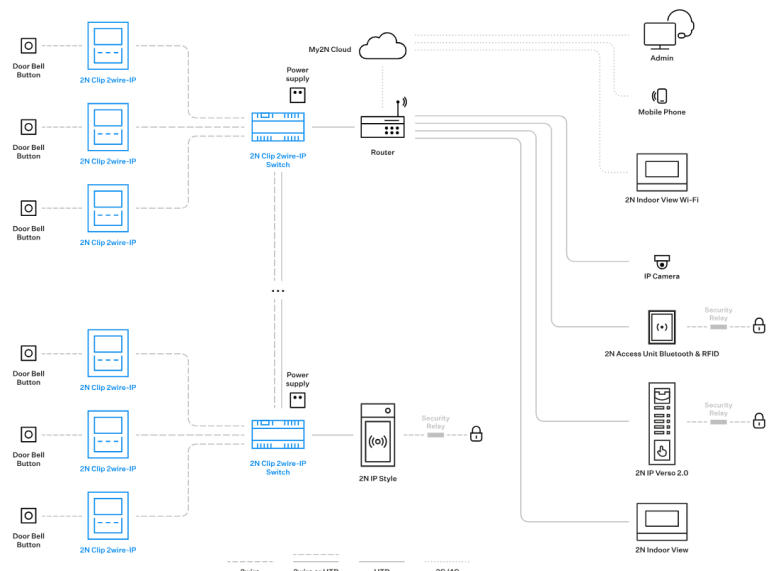
Lernen Sie eine kompakte, einfach zu installierende IP-Innenstation kennen, die über die bestehende Infrastruktur betrieben wird – Daten und Kommunikation über dieselbe Verkabelung, ganz ohne neue Ethernet-Kabel.

### Was sie so besonders macht?

- ✓ Nutzt die vorhandene Verkabelung in den Wohnungen – keine Neuverkabelung erforderlich
- ✓ Integriertes 4,3-Zoll-Farbdisplay für klare IP-Videoanrufe
- ✓ Reduziert Reisezeit und -kosten dank Fernverwaltung
- ✓ Intuitive Bedienung über drei kapazitive Tasten für den täglichen Gebrauch
- ✓ Bietet alle Vorteile eines IP-basierten Systems
- ✓ Mit der bewährten 2N-Zuverlässigkeit und 5 Jahren Garantie



### Beispiel für eine typische Installation:



Ihre Ansprechpartner: Marco Leonhardt, Mark Templer

# UNSER PARTNER DES MONATS

## Nachrüstlösungen von 2N



### Lösung 1: Verwenden Sie die vorhandenen Kabel

Installieren Sie eine IP-Sprechanlage am Haupteingang und schließen Sie sie an den 2N Clip 2wire-IP Switch an. In den Wohnungen wird der 2N Clip 2wire-IP installiert und über die bereits vorhandene Altverkabelung mit demselben Switch verbunden. Dank der einfachen Verkettung lassen sich problemlos so viele Wohnungen anbinden, wie benötigt werden.

### Lösung 2: Vollständig kabellos

Verbinden Sie die IP-Sprechanlage über 4G oder 5G mit der Cloud und installieren Sie 2N Indoor View Wi-Fi Innenstationen – oder verzichten Sie ganz auf Hardware und nutzen die Smartphones der Bewohner als virtuelle Innenstationen.



### Kombinieren Sie die Lösungen

Kombinieren Sie die Technologien ganz nach Bedarf: Setzen Sie 2wire-IP Switches dort ein, wo Verkabelung vorhanden ist, hochwertige Wi-Fi-Innenstationen, wo sie fehlt, und binden Sie Sprechanlagen über Ethernet an. Unabhängig von der Kombination läuft alles in einem einzigen, einfachen Netzwerk.

## Machen Sie daraus ein echtes Upgrade



Sichern Sie Gemeinschaftsbereiche mit IP-Zutrittslesern



Bewohner profitieren von mobilem Zutritt



Administratoren verwalten Standorte aus der Ferne

## Ersetzen vs. Aufrüsten

Eine Nachrüst-Aufrüstung kostet am ersten Tag etwas mehr, zahlt sich jedoch deutlich schneller aus.

Kennzahlen (pro Tür)	1:1 Ersatz	IP-Upgrade
Installationszeit pro Einheit	≈ 45 mins	≈ 1 h
Zusätzliche Besuche vor Ort im 1. Jahr	2-4 für Verzeichnis und Störungen	1 physischer Besuch (Rest per Fernzugriff)
Amortisation (durch weniger Besuche vor Ort und weniger Anrufe wegen verlorener Schlüssel)	>6 Jahre	1–3 Jahre
Potenzial zur NOI-Steigerung	Keine	Reduzierte Wartungskosten, neue Einnahmequellen durch optionale Service-Add-ons

## Starten Sie den intelligenten Switch

Bringen Sie ein sinnvolles Upgrade auf den Nachrüstungsmarkt – nicht nur einen routinemäßigen Austausch.

**Ihre Ansprechpartner:** Marco Leonhardt, Mark Templer

☒ DELTALIGHT®



## Pisco Tischleuchte – die Begegnung von Licht und Charakter

Die neue Leuchte Pisco zieht alle Blicke auf sich. Ein subtiler Kontrastmix, bei dem industrielle Präzision auf die natürliche Wärme von Marmor trifft.

**Tragbar, wiederaufladbar und mit einem berührungssensitiven Dimmer ausgestattet**, passt sich Pisco mühelos dem Rhythmus jedes Raumes an. Aus einem Blickwinkel wirkt sie klar und architektonisch, aus einem anderen warm und einladend. So verleiht sie jeder Tischfläche Charakter und dezente Eleganz und schafft eine ganz besondere Atmosphäre.



## Warmes Licht – drinnen wie draußen

**Kabellos** und **nach IP65 zertifiziert**, eignet sich Pisco sowohl für stilvolle Innenräume als auch für einladende Außenbereiche. Ihr warmes, dimmbares Licht sorgt für eine sanfte, umhüllende Stimmung – ideal für Terrassen, Lounge-Bereiche und Dinner zu zweit.

Dank der **Soft-Dim-Funktion** (2.700 K – 1.800 K) und der **Touch-Steuerung** lässt sich die Lichtstimmung ganz nach Wunsch anpassen: von klar und lebendig bis warm und gedämpft. Der Marmordiffusor, bei jedem Stück ein Unikat, erzeugt ein besonders weiches, samtiges Licht.

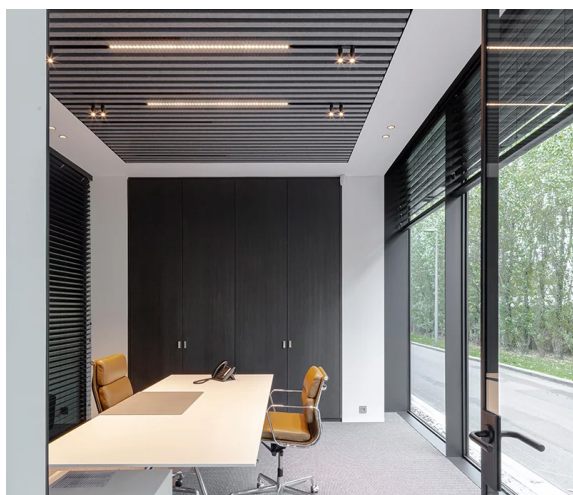
*Erhältlich in Black (BL), White (WH), Brushed Gold (BRG) und Polished Aluminium (PA).*

**Ihre Ansprechpartner:** Gabriele Martin-Schwarz, Thierry Delchambre, Tom Frantzen



## Beleuchtungslösungen für lineare offene Decken (LOC)

Lernen Sie das Portfolio für lineare offene Decken kennen, auch „Linear Open Ceilings“ genannt – oder kurz: LOC. Diese Beleuchtungslösungen wurden speziell für technische Decken wie SAPP und WEC von Interalu sowie 30BD und HeartFelt von Hunter-Douglas entwickelt. Das LOC-Portfolio ermöglicht es Architekten und Designern, sowohl Allgemeinbeleuchtung als auch Akzent- und Arbeitsbeleuchtung in jedes technische Deckenkonzept zu integrieren.

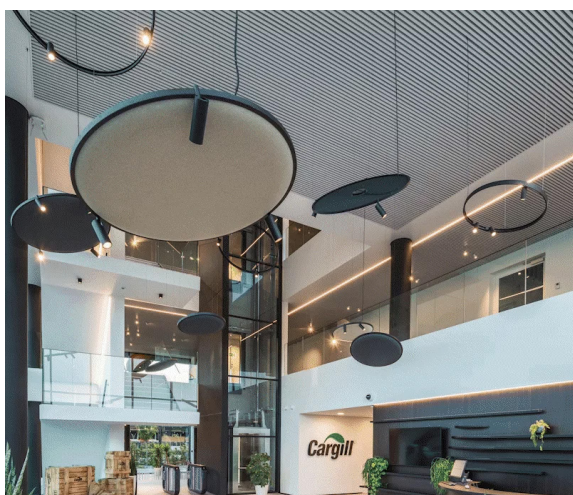


### Für jede lineare Decke geeignet

LOC-Lösungen lassen sich nahtlos in die Systeme der gängigsten Anbieter linearer Decken integrieren, unter anderem Interalu (SAPP, WEC) und Hunter Douglas (DB30, HeartFelt).

### Kompatibel mit weiteren Produktfamilien

Mithilfe des entsprechenden Zubehörs können auch andere Produktfamilien problemlos in lineare Deckensysteme integriert werden. Dies gilt beispielsweise für Inform SQ, Hedra 39C, Cuppa oder Niederspannungslösungen. So lassen sich die Vorteile eines technischen Deckensystems mit individuellen Beleuchtungspräferenzen kombinieren.



### Schnelle und einfache Installation

Jedes Netzteil versorgt ein bis drei Elemente. Bei Jum-Oh! sind sogar bis zu sechs Elemente möglich. Auch eine Notstromversorgung ist verfügbar. Mithilfe der Schnellverbinder können diese Elemente einfach während und nach der Installation des Beleuchtungsprojekts angeschlossen werden.

**Ihre Ansprechpartner:** Gabriele Martin-Schwarz, Thierry Delchambre, Tom Frantzen

## Der OBO V10-1+NPE Compact Überspannungsschutz für 1-Phasen 230 V AC-Systeme in kompakter Bauweise

Mit dem V10-1+NPE Compact ergänzt ein kompaktes Überspannungsschutzgerät des Typs 2+3 für 1-Phasen 230 V AC Systeme das OBO Überspannungsschutzportfolio.

Es hat ein Ableitvermögen bis 20 kA (8/20) total und zeichnet sich durch ein kompaktes Gehäuse mit einer Breite von gerade einmal 1 TE (18mm) aus. Dadurch ist es für die Montage auf der 35 mm Hutschiene geeignet.



### Vorteile des V10-1+NPE Compact

Der V10-1+NPE Compact bietet eine integrierte Beschaltung für TN und TT-Netz-Systeme und verfügt über eine hochleistungsfähige Varistortechnik mit isolierender Funkenstrecke zwischen Neutral und PE. Mit cleveren Produktdetails sorgt das kleine Überspannungsschutzgerät für Vorteile bei der Handhabung.

- Ausgelegt für die einphasige Einspeisung
- 10 kA (8/20) nominaler Ableitstrom  $I_n$  und 20 kA (8/20) max. Ableitstrom  $I_{max}$
- Sehr niedriger Schutzpegel UP: L-N= 1,1kV, L/N-PE = 1,5 kV
- Entspricht und ist geprüft nach DIN EN 61643-11
- Thermische und dynamische Abtrennvorrichtung
- Entspricht den Anforderungen der VDE 0100-443 und VDE 0100-534
- Optische Funktionsanzeige
- Kann bei Einspeiseabsicherung bis 63 A ohne zusätzliche Vorsicherung angeschlossen werden



### Anwendung

Der OBO V10-1+NPE Compact schützt angeschlossene Geräte und eignet sich für Unter- und Etagenverteilungen einphasiger 230 V AC-Systeme.



## Tastsensoren und Raumcontroller Serie iON G mit eleganter Glasfront

Die bewährte iON-Serie von Theben erhält Zuwachs: Ab sofort sind die neuen iON Tastsensoren und Raumcontroller mit planem Glasdesign in schwarz und weiß erhältlich. Die Geräte stehen sowohl für die KNX-Gebäudeautomation als auch für das Smart Home-System LUXORliving zur Verfügung – und bieten dank KNX Data Secure ein Höchstmaß an Datensicherheit.

Theben iON KNX Tastsensoren sind in diversen Ausführungen erhältlich: als 1-fach (2 Tasten), 2-fach (4-Tasten) und als Raumcontroller mit LCD-Display und Bluetooth-Schnittstelle. Je nach Gerät lassen sich bis zu 20 Funktionen über einen einzigen Taster steuern. iON KNX Tastsensoren zeichnen sich durch umfangreiche Funktionalität und besonders einfache Bedienung aus. Der Raumcontroller iON 108 KNX mit LCD und integriertem Raumtemperaturregler steigert durch die Bluetooth-Schnittstelle den Anwendungs- und Bedienkomfort. Alle Tastsensoren verfügen über einen integrierten Busankoppler und lassen sich ohne ETS-App programmieren.

Theben iON KNX Taster und Raumcontroller mit integriertem Temperatursensor ermöglichen es, verschiedene Funktionen in KNX-Installationen auf Tastendruck auszulösen. Beispielsweise:

- Licht ein-/ausschalten und dimmen
- Lichtfarben anpassen und Lichtszenen abrufen
- Jalousien hoch- und runterfahren
- Auslösen und Speichern von nutzerspezifischen Szenen
- Bedienung von Zentral- oder Gruppenfunktionen



## KNX RF+ Funk Heizkörperthermostat

**Intelligente Heizungsregelung – flexibel, komfortabel und effizient**

Das MDT KNX RF+ Funk Heizkörperthermostat ermöglicht eine moderne und präzise Steuerung der Raumtemperatur direkt am Heizkörper. Es eignet sich ideal für Neubauten sowie Nachrüstungen, da keine zusätzliche KNX-Bus-Leitung erforderlich ist. Dank Funktechnologie lässt sich das Thermostat schnell und unkompliziert in bestehende KNX-Systeme integrieren.

### **Komfortable, sichere und systemintegrierte Temperaturregelung**

Das Heizkörperthermostat sorgt für eine gleichmäßige und angenehme Raumtemperatur und ermöglicht eine flexible Einstellung der Solltemperatur – direkt am Gerät oder zentral über das KNX-System. Der integrierte Temperatursensor unterstützt eine präzise und energieeffiziente Regelung. Dank KNX Data Secure sowie dem KNX RF+ Protokoll im Systemmode ist eine sichere Funkkommunikation gewährleistet und die nahtlose Integration in bestehende KNX-Gebäudeautomationssysteme problemlos möglich.

### **Übersichtliche Anzeige und einfache Bedienung**

Das integrierte Display zeigt wichtige Informationen wie Solltemperatur, Betriebsstatus und Batteriestand auf einen Blick. Die Bedienung erfolgt intuitiv über Tasten am Gerät und ermöglicht eine schnelle Anpassung der Einstellungen – auch ohne zusätzliche Steuergeräte.

### **Einfache Montage und flexible Anwendung**

Die Montage erfolgt direkt auf Heizkörperventilen mit M30 x 1,5 mm Gewinde. Adapter für gängige Ventiltypen sind im Lieferumfang enthalten, was eine flexible Installation ermöglicht. Das kompakte, zeitlose Design fügt sich dezent in jede Raumgestaltung ein.

### **Zuverlässige Technik für den Alltag**

Das MDT KNX RF+ Funk Heizkörperthermostat überzeugt durch lange Batterielaufzeit, hohe Zuverlässigkeit und eine robuste Verarbeitung. Verschiedene Batterievarianten stehen zur Verfügung, passend zu den jeweiligen Anforderungen.



Variante	MZ-Referenz	Mit Display und Tasten	Batterietyp	Laufzeit (bis zu)
RF-HVA1DAA.01S	1933604	ja	2 x AA-Batterie	3 Heizperioden
RF-HVA1DLB.01S	1933605	ja	1 x Lithium-Metall-Batterie	8 Heizperioden
RF-HVA1ILB.01S	1933606	nein	1 x Lithium-Metall-Batterie	10 Heizperioden

## hiplex Featurepaket F15 – com2BUS-Autoscan und - Bewegungsmelder



### **Mehr Effizienz und Komfort für die hiplex 8400H**

Das Featurepaket F15 erweitert die Einbruchmelderzentrale hiplex 8400H um leistungsstarke Funktionen, die speziell auf eine schnellere Installation, einfachere Inbetriebnahme und höhere Systemübersicht ausgelegt sind. Entwickelt von TELENOT, richtet sich dieses Featurepaket gezielt an Errichter und Planer professioneller Sicherheitsanlagen.

### **Automatische Geräteerkennung mit com2BUS-Autoscan**

Mit dem Featurepaket F15 erkennt die hiplex 8400H alle angeschlossenen com2BUS-Teilnehmer automatisch. Die Komponenten werden direkt in die Systemtopologie und Parametrierung übernommen. Dies reduziert den manuellen Aufwand erheblich und minimiert potenzielle Fehler bei der Inbetriebnahme.

### **Unterstützung der neuen Bewegungsmelder-Generation**

Das Featurepaket F15 ermöglicht den Einsatz der neuen histar 1000-C2B Bewegungsmelder. Diese Generation ist vollständig auf den com2BUS abgestimmt und erlaubt eine einheitliche, übersichtliche Verkabelung. Das erleichtert Erweiterungen und sorgt für eine strukturierte Installation – auch bei komplexen Objekten.

### **Komfortable Parametrierung über hipas**

Firmware-Updates sowie die Einstellung der Melder-Empfindlichkeit erfolgen direkt über die hipas-Software. Dadurch wird die Inbetriebnahme deutlich beschleunigt und Anpassungen können effizient und zentral vorgenommen werden – ohne zusätzlichen Vor-Ort-Aufwand.

### **Ihre Vorteile auf einen Blick**

- Deutlich reduzierter Installations- und Parametrieraufwand
- Automatische Erkennung aller com2BUS-Komponenten
- Optimale Unterstützung moderner Bewegungsmelder
- Mehr Übersicht, weniger Fehlerquellen
- Zukunftssichere Erweiterung der hiplex 8400H

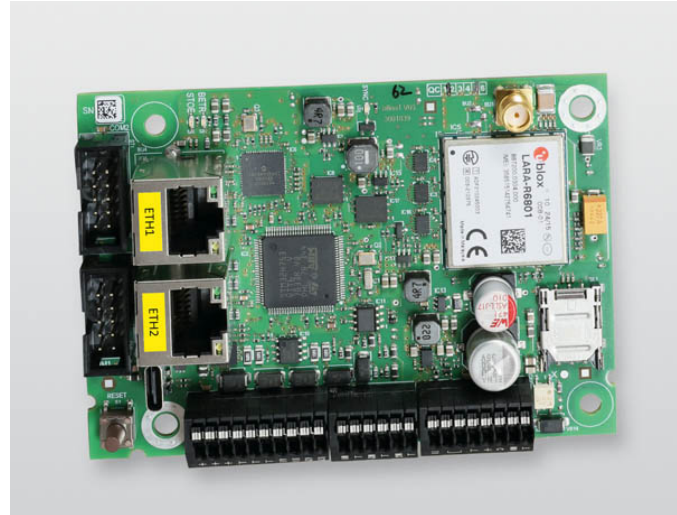
Das Featurepaket F15 macht die hiplex 8400H noch leistungsfähiger und benutzerfreundlicher. Es steigert die Effizienz bei Planung, Installation und Wartung und bietet damit einen klaren Mehrwert für professionelle Sicherheitslösungen in Wohn- und Zweckbauten.

**Ihr Ansprechpartner:** Alain Simon

## Übertragungseinrichtung hiline1 ETH/LTE – Einbausatz

Die Übertragungseinrichtung hiline1 ETH/LTE ist ein zuverlässiger Einbausatz für die sichere Übertragung von Alarm- und Meldedaten. Sie ermöglicht eine Kommunikation sowohl über Ethernet als auch über Mobilfunk, wodurch eine flexible und redundante Anbindung an Gefahrenmelderzentralen gewährleistet wird.

Das Gerät unterstützt die NAT-Funktion (Network Address Translation) für abgehende Verbindungen und kann über ein Einbau-Netzteil NT12xx oder das Netzteil einer Gefahrenmelderzentrale mit Strom versorgt werden. Damit ist die hiline1 ETH/LTE einfach in bestehende Sicherheitsinfrastrukturen integrierbar.



### Montagearten

Die Übertragungseinrichtung kann flexibel montiert werden:

- In Leergehäusen wie hiline1 G80 oder GR11 UNI
- Auf einem universellen Montageplatz (UNI-Formfaktor)
- Mit einer Adapterplatte auf einem comXline-Montageplatz

Dies ermöglicht eine einfache Installation in unterschiedlichsten Umgebungen.

### Technische Daten

Die Übertragungseinrichtung ist nach VdS 2110 Klasse II klassifiziert und für den Einsatz in einem Temperaturbereich von -10 °C bis +55 °C geeignet. Die Platine hat kompakte Abmessungen von 102 × 70 × 22 mm, wodurch eine platzsparende Integration möglich ist. Die Versorgungsspannung liegt zwischen 10,2 V DC und 30 V DC, was die Kompatibilität mit verschiedenen Netzteilen gewährleistet.

Die Stromaufnahme im Ruhezustand beträgt:

- Bei 12 V DC und stehender Ethernet-IP-Verbindung ca. 45 mA
- Bei 24 V DC und stehender Ethernet-IP-Verbindung ca. 30 mA

Bei zusätzlicher IP-Verbindung über Mobilfunk steigt die Stromaufnahme auf:

- 12 V DC: ca. 60 mA
- 24 V DC: ca. 35 mA

Die Übertragungseinrichtung bietet eine kompakte Bauweise, flexible Montageoptionen und die NAT-Funktion für abgehende Verbindungen. Sie ist ideal für die Integration in moderne Sicherheits- und Alarmanlagen geeignet und garantiert eine zuverlässige Datenübertragung.

AUDIO-VIDEOTECHNIK | SYSTÈMES AUDIO-VIDÉO  
BELEUCHTUNGSTECHNIK | ECLAIRAGE  
ELEKTROINSTALLATIONSTECHNIK | SYSTÈMES ÉLECTRIQUES  
GEBÄUDESISTEMTECHNIK | SYSTÈMES DOMOTIQUES  
NETZWERKTECHNIK | RÉSEAUX INFORMATIQUES  
SICHERHEITSTECHNIK | SYSTÈMES DE SÉCURITÉ



**marco zenner**

MATERIEL ELECTRIQUE & INFORMATIQUE  
ECLAIRAGE ARCHITECTURAL & TECHNIQUE

marco zenner s.à r.l.  
2b, Z.I. Zare Est  
L-4385 Ehlerange  
G.-D. de Luxembourg

Tel: 44 15 44-1 | Fax: 45 57 73  
E-mail: [contact@zenner.lu](mailto:contact@zenner.lu)  
Internet: [www.zenner.lu](http://www.zenner.lu)  
[www.smarthouse.lu](http://www.smarthouse.lu)