



marco zenner

MATERIEL ELECTRIQUE & INFORMATIQUE
ECLAIRAGE ARCHITECTURAL & TECHNIQUE

**Umfassendes Sortiment
für IHR HANDWERK**

Frohe

Weihnachten

und ein gutes neues Jahr

Wir sind vom 22. Dezember 2025 bis zum 2. Januar 2026 in der Winterpause.

PRODUKTNEUHEITEN 12/2025

AUDIO-VIDEO TECHNIK
SYSTÈMES AUDIO-VIDÉO



BELEUCHTUNGSTECHNIK
ÉCLAIRAGE



ELEKTROINSTALLATIONSTECHNIK
SYSTÈMES ÉLECTRIQUES



GEBÄUDESYSTEMTECHNIK
SYSTÈMES DOMOTIQUES



NETZWERKTECHNIK
RÉSEAUX INFORMATIQUES



SICHERHEITSTECHNIK
SYSTÈMES DE SÉCURITÉ



lightnet

Bench A1 Surface

Das Bench A1 Surface ist ein hochwertiges LED-Anbau-Downlight zur Deckenmontage, das gezielt für moderne Büro- und Arbeitsumgebungen entwickelt wurde. Der Leuchtenkörper besteht aus einem Aluminiumprofil mit direkter Lichtverteilung. Das optische System mit Linsenraster wurde speziell zur Blendbegrenzung für Office-Anwendungen konzipiert.

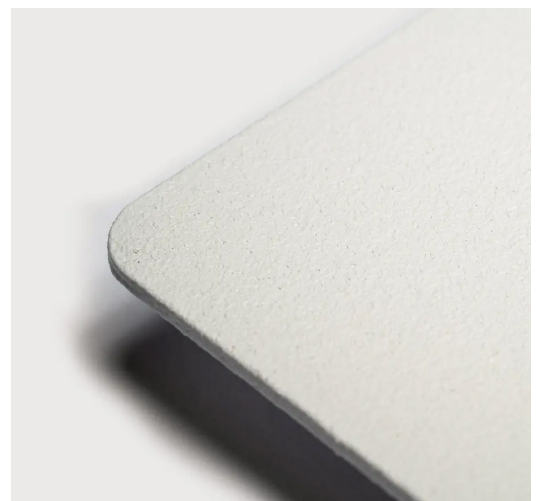
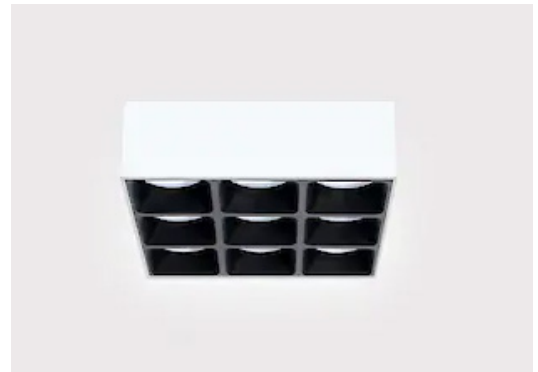
Durch verschiedene Oberflächen- und Farboptionen lassen sich architektonische Anforderungen optimal bedienen. Dazu zählen z. B. Lackierungen in Weiß, Silber, Graphit, Schwarz, Gold oder Kupfer.

Die Stromversorgung (Konverter) ist im Gehäuse integriert und wahlweise in einfacher Schaltung oder stufenlos dimm- bzw. steuerbar via DALI, Touch-Dim oder Casambi.

Farbtemperaturen von 2700 K bis 6500 K, Farbwiedergabe CRI > 80 oder CRI > 90 sowie Full-Spectrum Varianten bieten hohe Flexibilität.

Technische Highlights

- Lichtverteilung: Direktstrahlend
- Aluminiumprofil-Gehäuse
- in mehreren Varianten erhältlich: z. B. L = 155 mm, 305 mm, 455 mm, 605 mm



Produktanpassungen



Snow White | Anodic Black



Urban Graphite | Ivory White



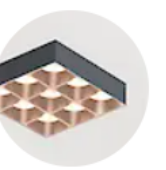
Satin Silver | Anodic Black



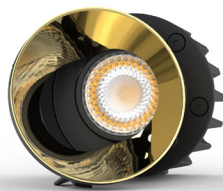
Anodic Black | Anodic Black



Anodic Black | Satin Gold



Urban Graphite | Satin Copper



TriTec S

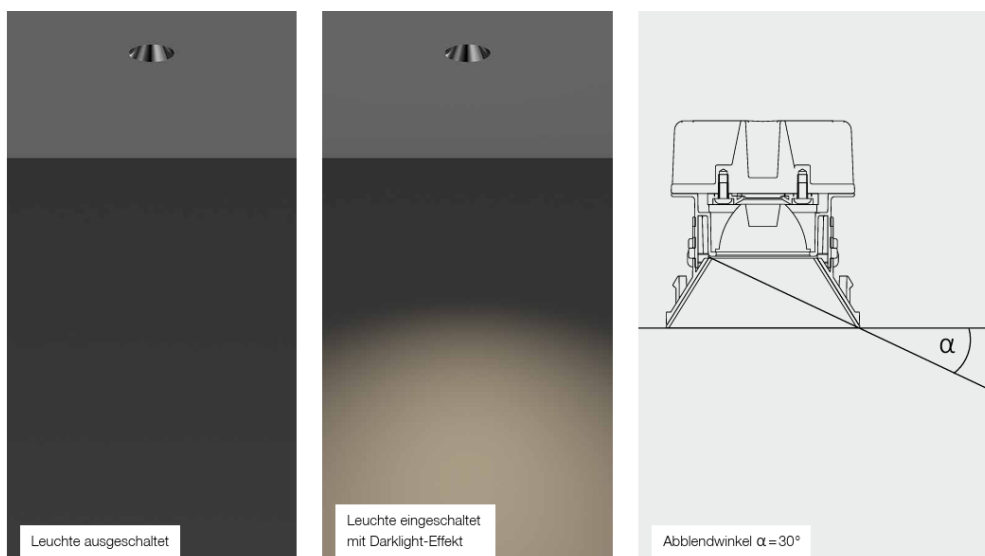
Neue Farbe Schwarzchrom

Hochwertige PMMA-Kollimatoren sorgen für präzise Lichtführung, während die miniaturisierten Abblendkegel mit Darklight-Beschichtung die Leuchten nahezu unsichtbar machen. TriTec S vereint hohe Lichtqualität mit klarem, reduziertem Design und bietet Lösungen für Akzente, homogene Flutung oder präzise Führung – ideal für harmonische Deckengestaltungen und moderne, zurückhaltende Raumkonzepte. Mit den drei Technologien Downlight, Richtstrahler und Wandfluter ermöglicht TriTec S eine wahrnehmungsorientierte Lichtplanung in durchgehender Formsprache.

Individuelle Oberflächen – neue Farbe für den Abblendkonus

Neu erhältlich: Schwarzchrom (Materialbedampfung) für den Abblendkonus – perfekt, um TriTec S elegant in jedes Designkonzept zu integrieren. Weitere Optionen: Echtgold, Kupfer, Bronze, Champagner.

TriTec S eignet sich ideal für Wohnräume, öffentliche Gebäude, Arbeitswelten und Einzelhandel. Überall dort, wo Licht integraler Bestandteil der Raumwirkung ist, überzeugt TriTec S durch unaufdringliche Präzision und atmosphärische Wirkung.



Alle Details und Produktinfos finden Sie unter folgendem QR-Code:

Ihre Ansprechpartner: Gabriele Martin-Schwarz, Thierry Delchambre, Tom Frantzen



Funkwanduhren

Gehäuse und Zifferblatt aus Holz

Die Peweta Funkwanduhr der Typreihe 210 verbindet modernes Design mit natürlicher Ästhetik. Das Gehäuse und das Zifferblatt bestehen vollständig aus Holz und schaffen eine warme, zeitgemäße Optik, die sich harmonisch in nahezu jede Umgebung einfügt – von Büros über Empfangsbereiche bis hin zu Wohnräumen.

Ein geräuschloses Funkuhrwerk (DCF77) sorgt für eine präzise Zeitanzeige ohne störendes Ticken. Dank ihres geräuschlosen Uhrwerks eignet sie sich besonders für Orte, an denen Ruhe wichtig ist: Büros, Besprechungsräume, Empfangsbereiche, Praxen, Bibliotheken oder private Wohnräume.

Design & Materialien

- Gehäuse: Holzring, Ø ca. 313 mm, Schutzart IP 40 (EN 60529)
- Zifferblatt: Holz mit Holzdesign-Druck
- Frontglas: Flaches Mineralglas mit weißem Zifferblatt-Aufdruck (Ziffern oder Balkenziffern)
- Zeiger: Weiße Balkenzeiger für Stunden und Minuten, schleichernder Sekundenzeiger
- Materialien: Keine Kunststoffteile (außer Uhrwerk); Abstandsringe aus Kork, Metallzeiger und Aufhängung

Das verwendete Holz stammt aus verantwortungsvoll bewirtschafteten Wäldern und ist nach FSC®-Richtlinien zertifiziert. Peweta setzt auf ressourcenschonende Produktion und langlebige Materialien – ein Beitrag zu nachhaltiger Produktgestaltung.



Art.-Nr. 55.210.311



Art.-Nr. 55.210.321

Ausführung	Zifferblattdruck	Art.-Nr.
Funkuhr DCF77, geräuschlos, Batteriebetrieb 1,5 V	Ziffern	55.210.311
Funkuhr DCF77, geräuschlos, Batteriebetrieb 1,5 V	Balkenziffern	55.210.321

Praktische Lösungen für Sicherheit und Flexibilität in der Elektroinstallation.

Reparaturschalter

Der Reparaturschalter ist ein gekapselter Hauptschalter mit Not-Aus-Funktion für einen einzelnen elektrischen Verbraucher. Durch die Montage in unmittelbarer Nähe des Motors oder Verbrauchers kann jeder Mitarbeiter sich bei Wartungsarbeiten durch Einhängen seines Vorhängeschlosses (max. 3 Stück) davor schützen, dass ein anderer unbefugt einschaltet.

Wichtig für die Auswahl ist die Abstimmung auf Anschluss- und Schaltleistung, Kabelquerschnitte, Gehäusegröße und metrische Leitungseinführungen. Für unterschiedliche Einsatzbedingungen stehen 3-, 4- und 6-polige Schaltgeräte mit oder ohne Hilfskontakte zur Verfügung.



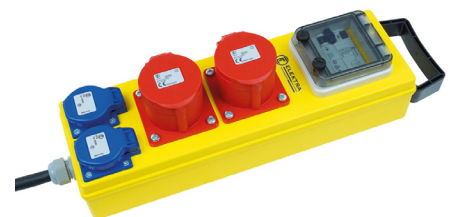
Not-Aus-Taster

Der Sicherheitskontakt überwacht permanent die ordnungsgemäße Verbindung zwischen Not-Aus-Taster und Kontaktelement. Bei nachlässiger Montage oder mechanischer Beschädigung und daraus resultierender Trennung des Not-Aus-Tasters vom Kontaktelement erfolgt eine sofortige Unterbrechung, wodurch die Maschine stillgesetzt wird. Eine ideale Ergänzung zu Hauptschaltern und Not-Aus-Schaltern der S-Reihe mit Unterspannungsauslösung.

Steckdosenleisten SLK

Das Gehäuse aus hochwertigem Kunststoff ist für den zuverlässigen Einsatz in verschiedenen Umgebungen geeignet. Hinter dem transparenten Klappdeckel sind alle Schutzeinrichtungen sicher und leicht zugänglich. Der vollständig schutzisolierte Aufbau entspricht der Schutzart IP44 und ermöglicht sicheren Betrieb auch unter anspruchsvolleren Bedingungen.

Die Anschlussleitung H07RN-F 2,5 mm² ist wahlweise mit Schutzkontakt- oder CEE-Stecker erhältlich, wodurch flexible Installationen möglich sind.





USB Steckdosen mit Schuko und Power Delivery Standard

Drei Anschlüsse – ein Produkt

Die 3-in-1 USB-Steckdose von Berker ermöglicht es, mehrere Verbraucher gleichzeitig mit Energie zu versorgen. Die Kombination ist jetzt für jede Gerätegeneration verfügbar: als 230-V berührungssichere SCHUKO-Steckdose mit USB-C + USB-C-Ladeports mit Power Delivery oder mit USB-A + USB-C-Ladeports mit Power Delivery.

Sie bieten maximalen Ladekomfort für jedes Endgerät, und das während ein Gerät über die SCHUKO-Steckdose versorgt wird. Beide USB-Ports laden gleichzeitig und nicht alternierend. Das verhindert lästige Pieptöne, die durch den Spannungswechsel bei den Endgeräten entstehen. Mit SCHUKO USB Steckdosen ist für jede Ladegeneration die passende Lösung zur Hand, ganz ohne Netzteil.



Schuko USB Steckdose mit USB-A und -C

- 3 Anschlüsse in einem Gerät: 230 V, USB-A, USB-C mit Power Delivery
- Beide USB-Ports belegt: Aufteilung der 20 W auf beide Buchsen
- Nur USB-A Port belegt: 15 W und nur USB-C Port belegt: 20 W
- Einfache Nachrüstung (tiefe Schalter-/Abzweigdose empfohlen)
- Permanent-Ladung beider Ports
- Berührungssichere Ausführung (Safety Plus)
- Passend zu den Berker Designlinien S.1, B.x, Q.x und K.x



Schuko USB Steckdose mit USB-C und -C

- 3 Anschlüsse: 230 V + 2x USB-C mit Power Delivery
- Beide USB-C Ports belegt: Aufteilung von 20 W auf beide Buchsen
- Nur ein USB-C Port belegt: 20 W Ladung über einen Port
- Einfache Nachrüstung (tiefe Schalter-/Abzweigdose empfohlen)
- Permanentladung beider Ports
- Berührungssichere Ausführung (Safety Plus)
- Passend zu den Berker Designlinien S.1, B.x, Q.x und K.x

GIRA

GIRA KNX RF MULTI

Der weltweit etablierte KNX Standard vernetzt Beleuchtung, Jalousien, Heizung und Sicherheitstechnik – flexibel anpassbar für mehr Komfort und Energieeffizienz. Das Gira KNX RF Multi System ist die ideale Lösung, um bestehende verkabelte KNX Anlagen (KNX TP) um eine Funklösung zu erweitern oder nachzurüsten.

Ob zusätzliche Bedienpunkte, neue Räume oder geänderte Nutzungen: Die Funktechnologie macht es zuverlässig möglich, mit großer Reichweite und nahtloser Kombination mit der vorhandenen KNX-TP-Verkabelung. Darüber hinaus kann Gira KNX RF Multi auch als reine Funkinstallation eingesetzt werden.

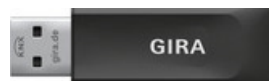


Alle KNX RF Multi-Komponenten:



RF Multi/TP Medienkoppler für KNX

Der Medienkoppler KNX RF Multi/TP verbindet KNX-TP-Installationen mit den Funkstandards KNX RF Ready und KNX RF Multi – mit oder ohne KNX Secure. Er kann als Linien- oder Bereichskoppler genutzt werden und die Funkreichweite als Repeater erweitern. Die Kommunikation erfolgt per Unicast, Multicast oder Broadcast.



RF Multi Datenschnittstelle für KNX

Das Gira KNX RF Multi Dateninterface ermöglicht die sichere Funkanbindung Ihres KNX-Systems. Es unterstützt KNX RF Ready und KNX RF Multi und wird einfach per USB-Port (Typ A) ohne Treiber angeschlossen. Mit rund 100 m Freifeld-Reichweite und KNX Data Secure bietet das Interface zuverlässige Leistung.



RF Multi Stellantrieb für KNX

Der batteriebetriebene Funk-Stellantrieb für Heizungsventile ermöglicht die Regelung über KNX RF Multi. Er bietet Temperatursensor, Boost-Funktion, Komfort-/Nachtmodus, Frostschutz, automatische Ventilspülung, Diagnose und Zieltemperatur. Die sichere KNX Data-Secure-Funkkommunikation erreicht etwa 100 m.

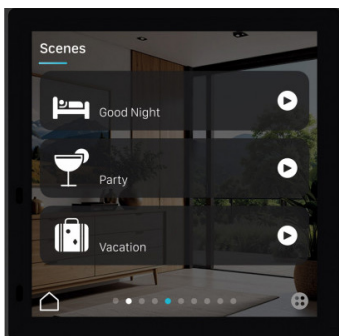


iONprime Raumcontroller & Tastsensor

Für Räume, die mitdenken

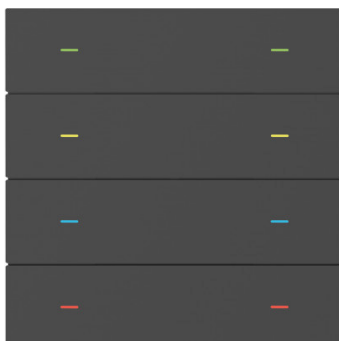
Mit iONprime präsentiert Theben eine KNX-Geräteserie, die technologische Präzision und architektonische Klarheit in einem stimmigen Gesamtkonzept vereint. Hochwertige Materialien, präzise Haptik und klare Linien machen die Serie zur eleganten Schnittstelle zwischen Raumgestaltung und intelligenter Gebäudesteuerung.

Raumcontroller und Tastsensor fügen sich mit Oberflächen aus Metall, Aluminium oder Messing harmonisch in jedes Interieur ein und lassen sich nahtlos in KNX-Systeme integrieren.



iONprime CP 4 KNX Raumcontroller

- Raumcontroller für Temperatur, Luftfeuchtigkeit, Näherung und Helligkeit
- 4" Touchpanel, 480 × 480 px
- Maximal 6 Seiten mit 48 Funktionen
- frei wählbare Hintergrundbilder
- KNX-Bus



iONprime PB KNX Tastsensor

- Sensor für Temperatur, Luftfeuchtigkeit, AQI (Luftqualitätsindex), Näherung und Helligkeit
- 1 Grundgerät für verschiedene Wippen
- Wippen in 3 Varianten (1-fach, 2-fach, 4-fach)
- Auswahl in 7 Farben bzw. Materialien
- RGB-LED's

Bewegungsmelder histar® 1000

Der histar Bewegungsmelder kombiniert moderne Sensortechnik mit elegantem Design. Er schützt zuverlässig Innenräume vor unbefugtem Zutritt, erkennt Bewegungen präzise und minimiert Fehlalarme. Mit niedrigem Stromverbrauch und einfacher Systemintegration eignet er sich für private, gewerbliche und industrielle Anwendungen.

Highlights

- Elegantes Design: Flaches, unauffälliges Gehäuse
- Hohe Zuverlässigkeit: Mikroprozessor-gesteuerte Signalverarbeitung reduziert Fehlalarme
- Einfache Installation: com2BUS- oder BUS-1-Anschluss, Firmware-Update direkt über die Zentrale möglich
- Energieeffizient: Minimale Stromaufnahme im Standby (0,8–3,85 mA)
- Detektionsbereich: PIR oder PIR + Mikrowelle (DUAL)
- Montagehöhe: Bis zu 3 m, flexibel anpassbar
- Schutzart: IP30, ideal für Innenräume.
- Betriebstemperatur: –10 °C bis +55 °C

Varianten & Einsatzgebiete

- histar 1015/1015AM: Reichweite ca. 15 m – optimal für einzelne Räume.
- histar 1025/1025AM: Reichweite ca. 25 m, ideal für Korridore oder Fensterfronten.
- histar DUAL 1012/1012AM: PIR + Mikrowelle-Kombination, hohe Falschalarmresistenz.



Funktionsweise

Der histar Bewegungsmelder arbeitet zuverlässig auch in schwierigen Umgebungen. Die DUAL-Variante kombiniert PIR- und Mikrowellentechnologie, um Fehlalarme durch Haustiere oder Luftbewegungen zu vermeiden. Das System ist kompatibel mit allen gängigen Telenot Zentralen und kann einfach konfiguriert werden.

AUDIO-VIDEOTECHNIK | SYSTÈMES AUDIO-VIDÉO
BELEUCHTUNGSTECHNIK | ECLAIRAGE
ELEKTROINSTALLATIONSTECHNIK | SYSTÈMES ÉLECTRIQUES
GEBÄUDESYSTEMTECHNIK | SYSTÈMES DOMOTIQUES
NETZWERKTECHNIK | RÉSEAUX INFORMATIQUES
SICHERHEITSTECHNIK | SYSTÈMES DE SÉCURITÉ



marco zenner

S.A.R.L.
MATÉRIEL ÉLECTRIQUE & INFORMATIQUE
ÉCLAIRAGE ARCHITECTURAL & TECHNIQUE

marco zenner s.à r.l.
2b, Z.I. Zare Est
L-4385 Ehlerange
G.-D. de Luxembourg

Tel: 44 15 44-1 | Fax: 45 57 73
E-mail: contact@zenner.lu
Internet: www.zenner.lu
www.smarthouse.lu