



**marco zenner**

MATERIEL ELECTRIQUE & INFORMATIQUE  
ECLAIRAGE ARCHITECTURAL & TECHNIQUE

**Gamme complète  
adaptée à vos besoins**

*Joyeux Noël*

et Bonne Année

Notre société restera fermée du 22 décembre 2025 au 2 janvier 2026 inclus.

# NOUVEAUTÉS PRODUITS 12/2025

**AUDIO-VIDEO TECHNIK**  
SYSTÈMES AUDIO-VIDÉO



**BELEUCHTUNGSTECHNIK**  
ÉCLAIRAGE



**ELEKTROINSTALLATIONSTECHNIK**  
SYSTÈMES ÉLECTRIQUES



**GEBÄUDESYSTEMTECHNIK**  
SYSTÈMES DOMOTIQUES



**NETZWERKTECHNIK**  
RÉSEAUX INFORMATIQUES



**SICHERHEITSTECHNIK**  
SYSTÈMES DE SÉCURITÉ



## lightnet

### Bench A1 Surface

Le Bench A1 Surface est un downlight LED apparent haut de gamme pour montage au plafond, spécialement conçu pour les environnements de bureaux et de travail modernes. Le corps du luminaire est constitué d'un profilé en aluminium avec une distribution directe de la lumière. Le système optique avec grille de lentilles a été spécialement conçu pour limiter l'éblouissement dans les applications de bureau.

Les différentes options de surfaces et de couleurs permettent de répondre de manière optimale aux exigences architecturales. Il existe par exemple des finitions en blanc, argent, graphite, noir, or ou cuivre.

L'alimentation électrique (convertisseur) est intégrée dans le boîtier et peut être commandée au choix par un simple interrupteur ou de manière continue via DALI, Touch-Dim ou Casambi.

Les températures de couleur de 2700 K à 6500 K, un indice de rendu des couleurs CRI > 80 ou CRI > 90 et les variantes Full Spectrum offrent une grande flexibilité.

### Caractéristiques techniques principales

- Distribution lumineuse : directe
- Boîtier en profilé d'aluminium
- Disponible en plusieurs longueurs : 155 mm, 305 mm, 455 mm, 605 mm

### Personnalisations du produit



Snow White | Anodic Black



Urban Graphite | Ivory White



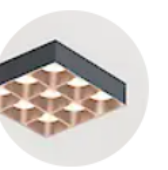
Satin Silver | Anodic Black



Anodic Black | Anodic Black

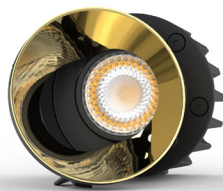


Anodic Black | Satin Gold



Urban Graphite | Satin Copper



alteme<sup>+</sup>

## TriTec S

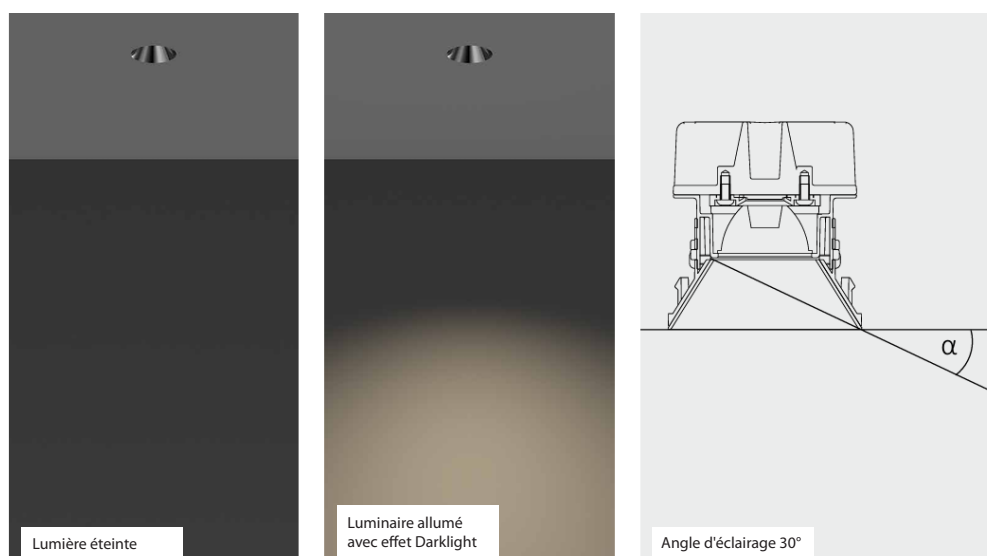
### Nouvelle couleur chrome noir

Des collimateurs PMMA haut de gamme assurent un guidage précis de la lumière, tandis que les cônes anti-éblouissement miniaturisés avec revêtement Darklight rendent les luminaires pratiquement invisibles. TriTec S associe une qualité d'éclairage élevée à un design épuré et minimaliste, et offre des solutions pour l'éclairage d'accentuation, l'éclairage uniforme ou le guidage ciblé, idéales pour des plafonds harmonieux et des concepts d'aménagement modernes et discrets. Avec ses trois technologies (downlight, projecteur directionnel et lèche-mur), TriTec S permet une conception d'éclairage axée sur la perception tout en conservant une esthétique cohérente.

### Finitions personnalisées – nouvelle couleur pour le cône anti-éblouissement

Nouveau : chrome noir (métallisation sous vide) pour le cône anti-éblouissement – parfait pour intégrer TriTec S avec élégance dans tout concept de design. Autres options : or véritable, cuivre, bronze, champagne.

TriTec S est idéal pour les espaces résidentiels, les bâtiments publics, les environnements de travail et le commerce de détail. Partout où la lumière fait partie intégrante de l'effet d'espace, TriTec S séduit par sa précision discrète et son effet atmosphérique.



Vous trouverez plus de détails et d'informations sur TriTec S en scannant le code QR suivant :



**Vos interlocuteurs :** Gabriele Martin-Schwarz, Thierry Delchambre, Tom Frantzen



## Horloges murales radio-pilotées

### Boîtier et cadran en bois

L'horloge murale radio-pilotée Peweta de la série 210 allie un design moderne à une esthétique naturelle. Le boîtier et le cadran sont entièrement réalisés en bois, offrant une apparence chaleureuse et contemporaine qui s'intègre harmonieusement dans presque tous les environnements : des bureaux, des zones d'accueil ou encore des espaces résidentiels.

Un mouvement radio silencieux (DCF77) garantit un affichage précis de l'heure, sans tic-tac gênant. Grâce à son mécanisme silencieux, elle est particulièrement adaptée aux lieux où le calme est essentiel : bureaux, salles de réunion, espaces d'accueil, cabinets médicaux, bibliothèques ou pièces de vie privées.

### Design & Matériaux

- Boîtier : anneau en bois, Ø env. 313 mm, indice de protection IP 40 (EN 60529)
- Cadran : bois avec impression motif bois
- Verre frontal : verre minéral plat avec impression blanche du cadran (au choix chiffres numériques ou sans chiffres)
- Aiguilles : aiguilles blanches en forme de bâton pour les heures et les minutes, trotteuse rampante
- Matériaux : aucune pièce en plastique (sauf le mécanisme de l'horloge) ; entretoises en liège, aiguilles métalliques et suspension

Le bois utilisé provient de forêts gérées de manière responsable et est certifié selon les directives FSC®. Peweta mise sur une production respectueuse des ressources et des matériaux durables, contribuant ainsi à la conception de produits durables.



Réf. produit : 55.210.311



Réf. produit : 55.210.321

Modèle	Impression du cadran	Réf. produit
Horloge radio DCF77, silencieuse, fonctionnement sur pile 1,5 V	Chiffres numériques	55.210.311
Horloge radio DCF77, silencieuse, fonctionnement sur pile 1,5 V	Sans chiffres	55.210.321



## Solutions pratiques pour la sécurité et la flexibilité dans les installations électriques.

### Interrupteur de maintenance

L'interrupteur de maintenance est un interrupteur principal encapsulé avec fonction d'arrêt d'urgence pour un appareil électrique individuel. Grâce à son montage à proximité immédiate du moteur ou de l'appareil, chaque collaborateur peut, lors de travaux de maintenance, empêcher toute mise en marche non autorisée en accrochant son cadenas (max. 3 pièces).

Pour le choix, il est important de tenir compte de la puissance de raccordement et de commutation, des sections de câble, de la taille du boîtier et des entrées de câbles métriques. Selon les conditions d'utilisation, des dispositifs de commutation à 3, 4 ou 6 pôles, avec ou sans contacts auxiliaires, sont disponibles.



### Bouton d'arrêt d'urgence

Le contact de sécurité surveille en permanence la connexion correcte entre le bouton d'arrêt d'urgence et l'élément de contact. En cas de montage négligent ou de dommage mécanique entraînant la séparation du bouton d'arrêt d'urgence de l'élément de contact, l'alimentation est immédiatement interrompue, arrêtant ainsi la machine. Un complément idéal aux interrupteurs principaux et aux boutons d'arrêt d'urgence de la série S avec déclenchement par sous-tension.

### Blocs multiprises SLK

Le boîtier en plastique de haute qualité est adapté à une utilisation fiable dans différents environnements. Derrière le couvercle rabattable transparent, tous les dispositifs de protection sont sécurisés et facilement accessibles. La structure entièrement isolée est conforme à l'indice de protection IP44 et permet un fonctionnement sûr, même dans des conditions difficiles.

Le câble de raccordement H07RN-F 2,5 mm<sup>2</sup> est disponible au choix avec une fiche de sécurité ou une fiche CEE, permettant des installations flexibles.





### Prises USB avec fiche Schuko et norme Power Delivery

#### Trois connexions – un seul produit

La prise USB 3 en 1 de Berker permet d'alimenter plusieurs appareils en même temps. Cette combinaison est désormais disponible pour toutes les générations d'appareils : sous forme de prise SCHUKO 230 V protégée contre les contacts accidentels avec ports de chargement USB-C + USB-C avec Power Delivery ou avec ports de chargement USB-A + USB-C avec Power Delivery.

Elles offrent un confort de recharge maximal pour chaque appareil, même lorsqu'un autre est alimenté via la prise SCHUKO. Les deux ports USB chargent simultanément et non en alternance. Cela évite les bips gênants causés par les changements de tension sur certains appareils. Avec les prises USB SCHUKO, vous disposez de la solution adaptée à chaque génération de charge, sans aucun adaptateur secteur.



#### Prise USB Schuko avec USB-A et USB-C

- 3 connexions : 230V, USB-A, USB-C avec Power Delivery
- Deux ports USB utilisés : répartition des 20 W sur les deux ports
- Port USB-A utilisé seul : 15 W ; port USB-C utilisé seul : 20 W
- Modernisation simple (boîte d'encastrement profonde recommandée)
- Charge permanente des deux ports
- Modèle protégé contre les contacts (Safety Plus)
- Compatible avec les lignes de design Berker S.1, B.x, Q.x et K.x



#### Prise USB Schuko avec USB-C et USB-C

- 3 connexions : 230 V + 2× USB-C avec Power Delivery
- Deux ports USB-C utilisés : répartition de 20 W sur les deux ports
- Un seul port USB-C utilisé : 20 W via un port
- Modernisation simple (boîte d'encastrement profonde recommandée)
- Charge permanente sur les deux ports
- Exécution protégée contre les contacts (Safety Plus)
- Compatible avec les lignes design Berker S.1, B.x, Q.x et K.x

## GIRA

### GIRA KNX RF MULTI

Le standard KNX, établi dans le monde entier, met en réseau l'éclairage, les stores, le chauffage et les systèmes de sécurité – avec une flexibilité permettant plus de confort et d'efficacité énergétique. Le système Gira KNX RF Multi est la solution idéale pour étendre ou moderniser les installations KNX câblées existantes (KNX TP) avec une solution radio.

Qu'il s'agisse d'ajouter de nouveaux points de commande, d'équiper des pièces supplémentaires ou d'adapter l'installation à de nouveaux usages, la technologie radio offre une grande fiabilité, une large portée et une combinaison parfaite avec le câblage KNX TP existant. De plus, Gira KNX RF Multi peut également être utilisé comme une installation purement radio.

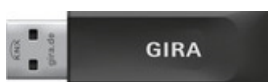


#### Tous les composants KNX RF Multi :



##### Coupleur média RF Multi/TP pour KNX

Le coupleur média KNX RF Multi/TP relie les installations KNX TP aux standards radio KNX RF Ready et KNX RF Multi – avec ou sans KNX Secure. Il peut être utilisé comme coupleur de ligne ou de zone et peut étendre la portée radio en mode répéteur. La communication se fait en unicast, multicast ou broadcast.



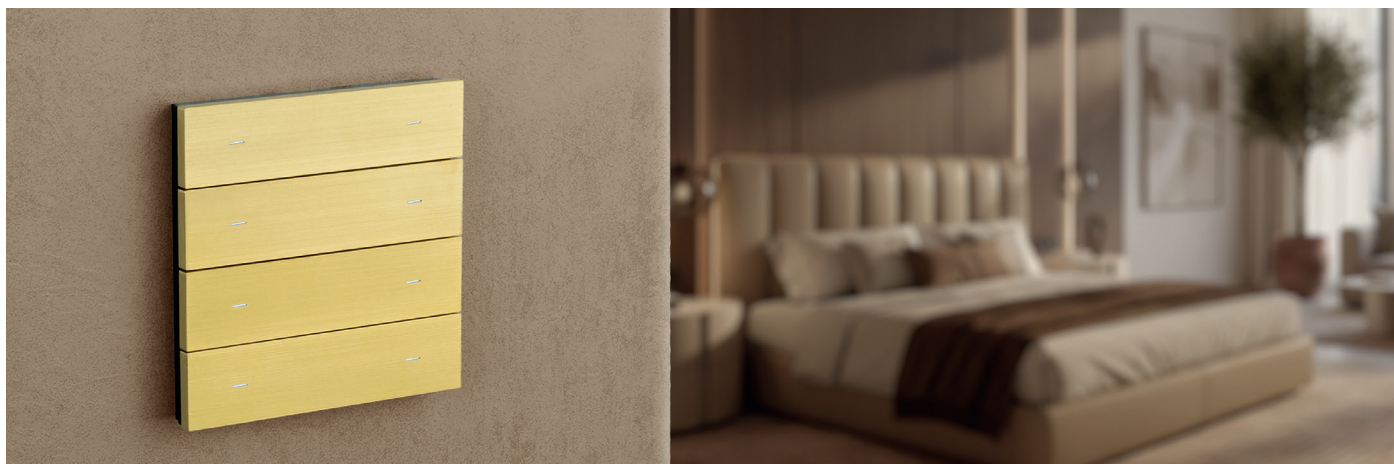
##### Interface de données RF Multi pour KNX

L'interface de données Gira KNX RF Multi permet une connexion radio sécurisée à votre système KNX. Elle prend en charge KNX RF Ready et KNX RF Multi et se branche facilement via un port USB (type A) sans pilote. Avec une portée d'environ 100 m en champ libre et KNX Data Secure, l'interface offre des performances fiables.



##### Servomoteur RF Multi pour KNX

Le servomoteur radio à piles pour vannes de chauffage permet la régulation via KNX RF Multi. Il offre capteur de température, fonction boost, un mode confort/nuit, une protection antigel, un rinçage automatique des vannes, un diagnostic et une température cible. La communication radio sécurisée KNX Data Secure atteint environ 100 m.

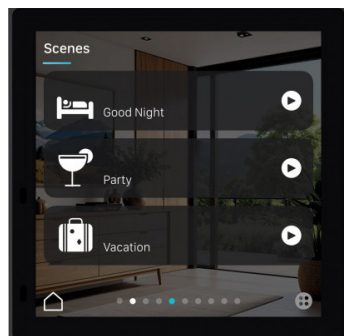


## iONprime Contrôleur d'ambiance & capteur tactile

*Pour des espaces qui anticipent vos besoins*

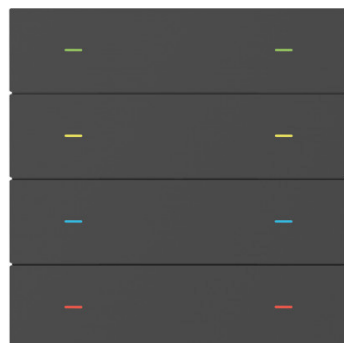
Avec iONprime, Theben présente une série d'appareils KNX qui associe précision technologique et clarté architecturale dans un concept global cohérent. Des matériaux haut de gamme, une sensation tactile précise et des lignes épurées font de cette série une interface élégante entre design intérieur et automatisation intelligente du bâtiment.

Avec leurs surfaces en métal, en aluminium ou en laiton, les contrôleurs d'ambiance et les capteurs tactiles s'intègrent harmonieusement dans tous les intérieurs et s'intègrent parfaitement dans les systèmes KNX.



### iONprime CP 4 KNX Contrôleur d'ambiance

- Contrôleur pour la température, l'humidité, la détection de proximité et la luminosité
- Écran tactile 4", 480 × 480 p
- Jusqu'à 6 pages avec 48 fonctions
- Fonds d'écran personnalisables
- Bus KNX



### iONprime PB KNX Capteur tactile

- Capteur pour la température, l'humidité, AQI (indice de qualité de l'air), la proximité et la luminosité
- 1 module de base pour différentes configurations de touches
- Touche disponible en 3 versions : simple, double, quadruple
- Choix parmi 7 couleurs ou matériaux
- LED RGB



## Détecteur de mouvement histar® 1000

Le détecteur de mouvement histar allie une technologie de capteur moderne à un design élégant. Il protège efficacement les espaces intérieurs contre les intrusions, détecte les mouvements avec précision et minimise les fausses alertes. Grâce à sa faible consommation d'énergie et à une intégration système simple, il convient aux applications privées, commerciales et industrielles.

### Points forts

- Design élégant : boîtier plat et discret
- Grande fiabilité : traitement du signal contrôlé par microprocesseur pour réduire les fausses alertes
- Installation facile : connexion com2BUS ou BUS-1, mise à jour du micrologiciel directement via la centrale
- Économie d'énergie : consommation minimale en veille (0,8–3,85 mA)
- Zone de détection : PIR ou PIR + micro-ondes (DUAL)
- Hauteur de montage : jusqu'à 3 m, réglable selon les besoins
- Indice de protection : IP30, idéal pour les espaces intérieurs
- Température de fonctionnement : –10 °C à +55 °C

### Variantes et domaines d'application

- histar 1015 / 1015AM : portée env. 15 m – idéal pour des pièces individuelles
- histar 1025 / 1025AM : portée env. 25 m – idéal pour les couloirs ou les baies vitrées
- histar DUAL 1012 / 1012AM : combinaison technologie PIR et micro-ondes, grande résistance aux fausses alertes



### Mode de fonctionnement

Le détecteur histar fonctionne de manière fiable même dans des environnements difficiles. La version DUAL combine la technologie PIR et micro-ondes pour éviter les fausses alertes causées par les animaux domestiques ou les mouvements d'air. Le système est compatible avec toutes les centrales Telenot courantes et peut être configuré facilement.

AUDIO-VIDEOTECHNIK | SYSTÈMES AUDIO-VIDÉO  
BELEUCHTUNGSTECHNIK | ECLAIRAGE  
ELEKTROINSTALLATIONSTECHNIK | SYSTÈMES ÉLECTRIQUES  
GEBÄUDESYSTEMTECHNIK | SYSTÈMES DOMOTIQUES  
NETZWERKTECHNIK | RÉSEAUX INFORMATIQUES  
SICHERHEITSTECHNIK | SYSTÈMES DE SÉCURITÉ



**marco zenner**

S.A.R.L.  
MATÉRIEL ÉLECTRIQUE & INFORMATIQUE  
ÉCLAIRAGE ARCHITECTURAL & TECHNIQUE

marco zenner s.à r.l.  
2b, Z.I. Zare Est  
L-4385 Ehlerange  
G.-D. de Luxembourg

Tel: 44 15 44-1 | Fax: 45 57 73  
E-mail: [contact@zenner.lu](mailto:contact@zenner.lu)  
Internet: [www.zenner.lu](http://www.zenner.lu)  
[www.smarthouse.lu](http://www.smarthouse.lu)