



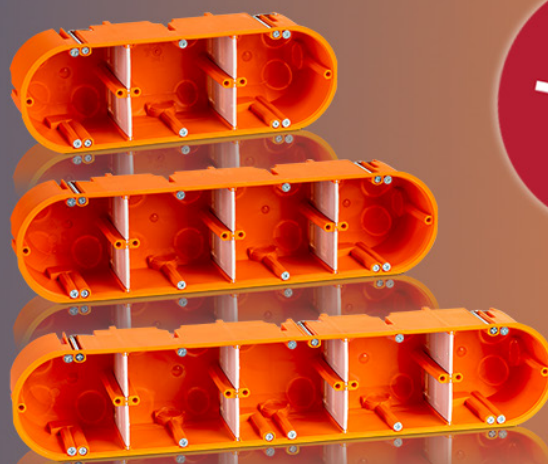
marco zenner

MATERIEL ELECTRIQUE & INFORMATIQUE
ECLAIRAGE ARCHITECTURAL & TECHNIQUE

Umfassendes Sortiment
für IHR HANDWERK

Aktion im Doppelpack:

f-tronic[®]
installing innovation



-5%

*Die Aktionsbedingungen finden Sie auf Seite 2. Die Aktionspakete sind bis zum 30. Juni gültig.

PRODUKTNEUHEITEN 06/2023

AUDIO-VIDEO TECHNIK
SYSTÈMES AUDIO-VIDÉO



BELEUCHUNGSTECHNIK
ÉCLAIRAGE



ELEKTROINSTALLATIONSTECHNIK
SYSTÈMES ÉLECTRIQUES



GEBÄUDESISTEMTECHNIK
SYSTÈMES DOMOTIQUES



NETZWERKTECHNIK
RÉSEAUX INFORMATIQUES



SICHERHEITSTECHNIK
SYSTÈMES DE SÉCURITÉ



Paket 1 - Mehr Raum für Ihre Installation



Variante 1

1865454 **400x E117**
+ 10x E5000 GRATIS dazu

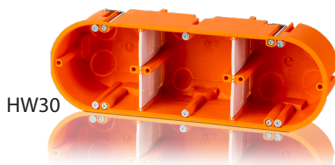
Variante 2

1865455 **400x E3700**
+ 10x E5000 GRATIS dazu

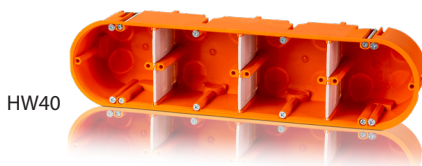


Paket 2 - Mehr Platz für vielseitige Installationen

Beim Kauf eines Kartons Hohlwand-Massivdosen erhalten Sie einen **Rabatt von -5%**.



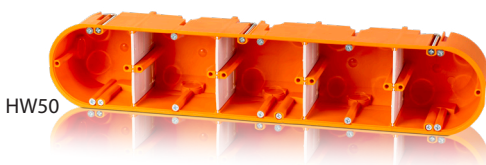
- Äußerst massives Material, hohe Wandstärke
- Flexible Installation durch variable Trennwände
- Mit Ausbrechöffnungen zum einfachen Einführen von Leitungen
- Flammschutz bis 960°C



1865456 **50x HW Gerätedose massiv HW30**
oder

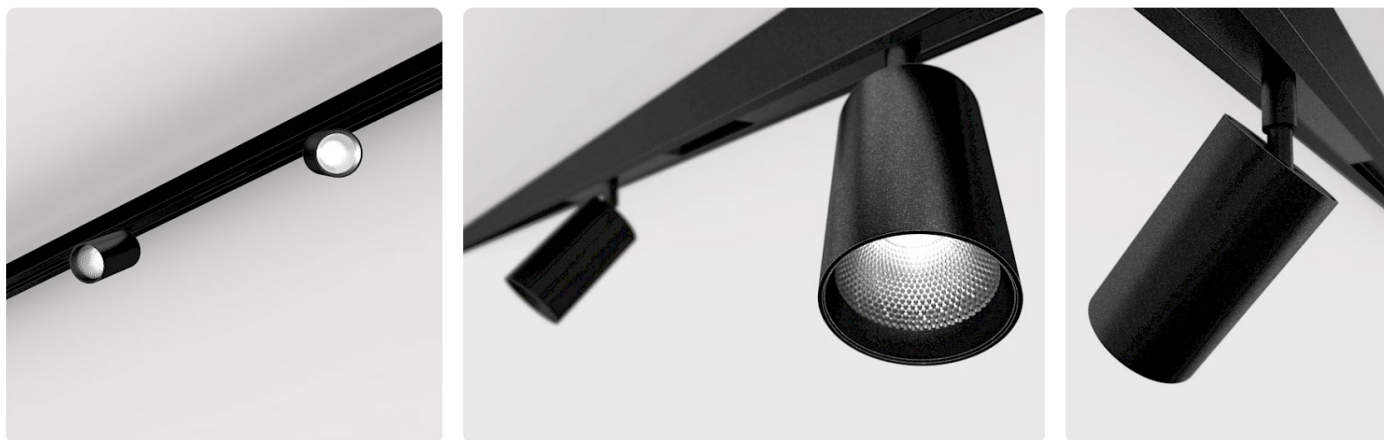
1865457 **40x HW Gerätedose massiv HW40**
oder

1865458 **35x HW Gerätedose massiv HW50**



-5%

lightnet



Midpin C2/C3 | 48V Track

Kompromisslose Lichtqualität

LED-Strahler für 48V-Stromschienen. Typ C2: 350° drehbar und 90° schwenkbar. Typ C3: Pendelausführung, direktstrahlend. Gehäuse aus Aluminium in weiß, silber, schwarz oder champagnerfarben lackiert. Weitere Oberflächenoptionen siehe Lightnet Surface Collection oder RAL nach Wahl.

Adapter und Innenseite der Stromschienen immer schwarz. Farbtemperatur wahlweise 2700K, 3000K oder 4000K oder als Dim to Warm 3000K-1800K. Farbwiedergabe CRI>90. Binning initial ≤ MacAdam 3. Austauschbare Linsenoptik mit Ausstrahlwinkel 30° (Medium) oder 40° (Flood). Optikring in verschiedenen Farbausführungen erhältlich.

Wahlweise einfach schaltbar oder stufenlos dimmbar (DALI). Separat bestellbar: 48V Stromschienen für Einbau-, Anbau- oder Pendelmontage mit externen 48V Betriebsgeräten oder Matric-Lichtlinien (System 40mm) mit integrierten 48V-Stromschienen und Betriebsgeräten. Maximale Systemflexibilität durch umfangreiches Standardsortiment an Winkelverbindern sowie Zuschnitt nach Maß.

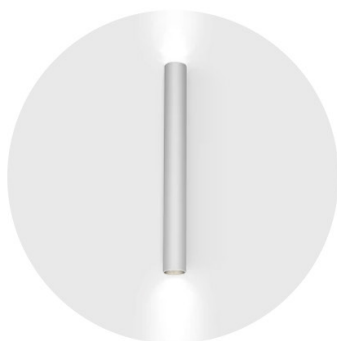
Verwandte Produkte:



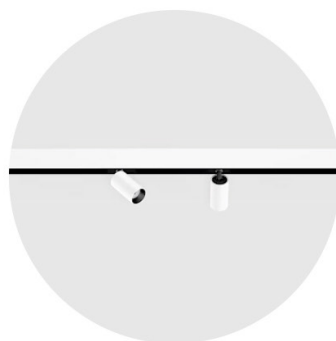
Midpin G3 I Single Suspended



Midpin M2 I Recessed



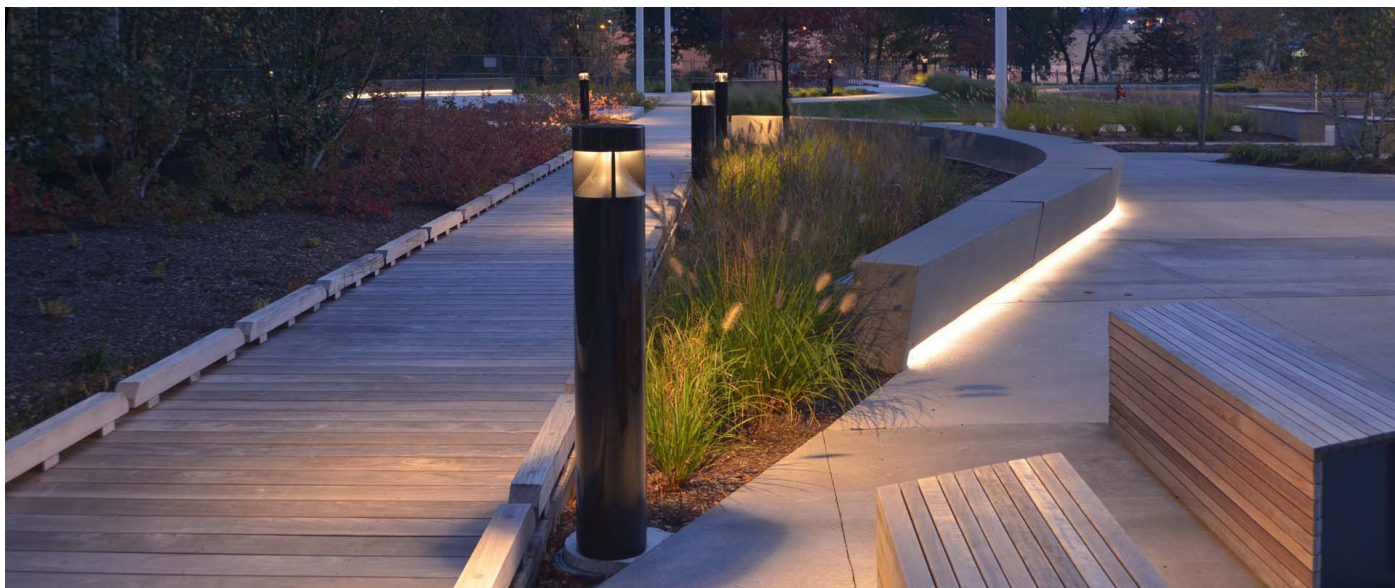
Midpin W2 I Wall



Midpin C2/C3 I 48V Track

Ihre Ansprechpartner: Gabriele Martin-Schwarz, Thierry Delchambre, Tom Frantzen

selux



Inula - Die Nacht mit Licht gestalten

Ein tiefschwarzer Nachthimmel mit funkelnden Sternen ist viel mehr als nur der perfekte Hintergrund, um den Stadtraum mit Licht zu gestalten: Der »Dark Sky« ist wichtig für die natürlichen Rhythmen und damit das Wohlbefinden von Menschen, Tieren und Pflanzen.

Im Umfeld von Gebäuden, in Parks oder Anlagen brauchen wir deshalb nicht immer mehr, sondern präziseres Licht. Mit ihrer speziellen Lichttechnik, die Flächen kontrolliert ausleuchtet, verdienen sich **Inula Poller und Stelen** das offizielle Prädikat »IDA approved« von der International Dark-Sky Association (IDA).

In ihrer Gestalt extrem reduziert, bieten die zylindrischen Leuchten gezielte, angenehme und effiziente Beleuchtung frei von Streulicht. Die Inula Poller und Stelen bilden ein durchgängig gestaltetes, modulares System.

Mit verschiedenen Höhen, Lichtverteilungen, Lichtfarben und Leistungsstufen können Planer mit Inula individuell auf Situationen und Beleuchtungsaufgaben im Außenraum reagieren.

Skalierung von Licht

Ganz nach Anforderung an Lichtstrom oder Beleuchtungsstärke lässt sich die Inula Stele mit einem oder zwei Modulen ausstatten.





CASIA 2

CASIA 2 ist eine Steckdosenleiste für Ecken und Nischen in schlanker, designorientierter Form. Sie existiert in zwei Ausführungen.

Die erste Variante zeichnet sich durch ein längenverstellbares Teleskopelement aus und eignet sich zur Installation in verschiedenen Küchentypen, sowohl mit als auch ohne Hängeschränken. Eine Schiebevorrichtung sorgt für nicht sichtbare Steckdosentöpfe.

Die zweite Variante ist klein und kompakt: optimal bei begrenztem Platzangebot oder Küchen ohne Hängeschränke. Beide können stehend oder liegend montiert werden.

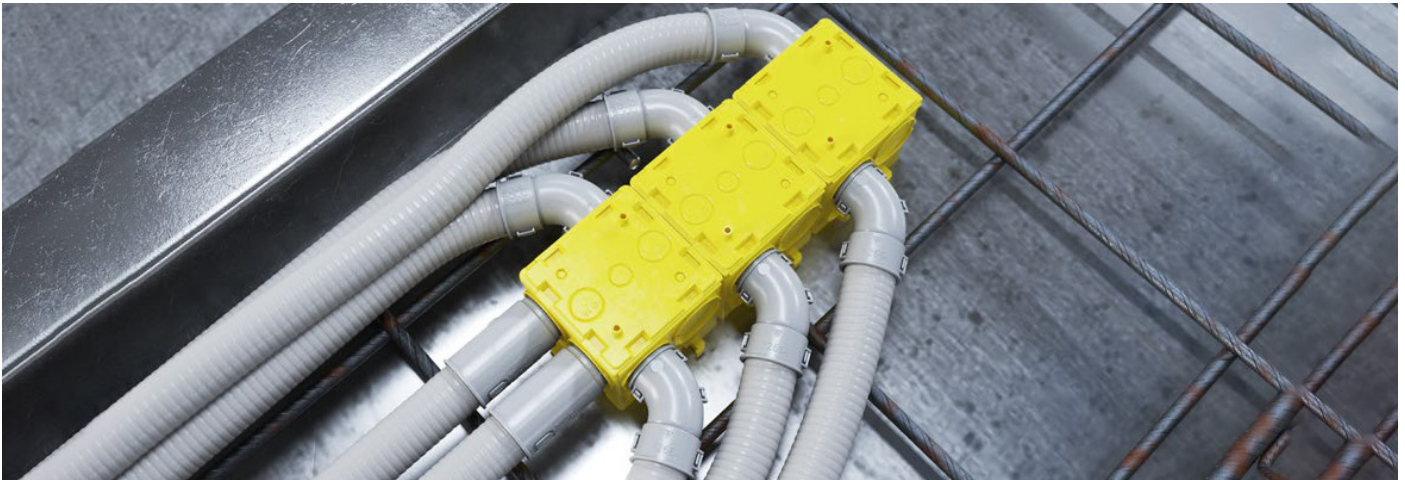
Die hochwertige Oberfläche ist in Edelstahl-Optik oder als schwarz-eloxierte Version ausführbar. Anti-Fingerprint-Eigenschaften reduzieren Benutzerspuren.



Als Küchensteckdose verfügt CASIA 2 entweder über Steckdosentöpfe oder Steckdosentöpfe und einen leistungsstarken 22 Watt-USB A/C-Charger. Unterschiedliche Spannungsprofile sorgen für ein geräteschonendes Laden.

Vorteile:

- Nicht sichtbare Steckdosen
- Optionaler 22 Watt-USB A/C-Charge
- Schlanke, filigrane Anmutung
- Verstellbar durch Teleskopelement
- Hochwertige Metalloberfläche



Rohrübergangskupplung Ø 32 mm

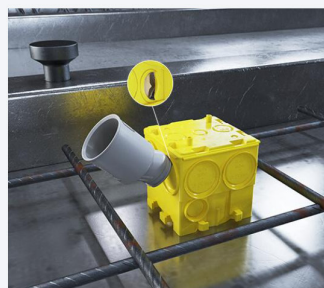
Für den sicheren Rohranschluss

- Für den werkzeuglosen Anschluss von Ø 32 mm Rohren an den B² Geräte-Verbindungs Dosen 1262-XX und 1263-XX
- Aufnahme von starren und biegsamen Rohren
- Dämpfung der Rohrschwingungen während des Verdichtungsvorgangs
- Verhindert das Eindringen der Rohre in die B² Geräte-Verbindungs Dosen und vermeidet somit das spätere Rohrkürzen

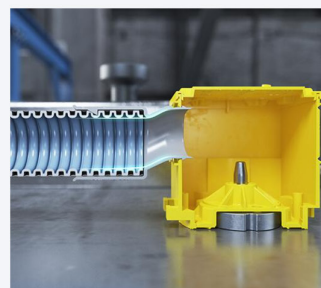
Anwendungsbeispiele



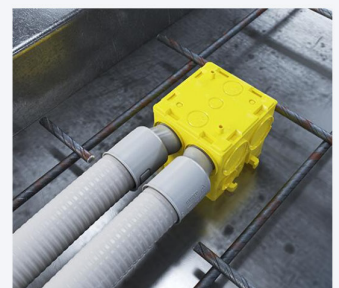
Mit integrierter Rohrsicherung speziell für gerillte Rohre Ø 32 mm.



Die Spitze der Rohrübergangskupplung an der Markierung einstechen und mit Druck gegen die B² Geräte-Verbindungsdose drehen, bis die Durchführung ausgeschnitten ist.



Die Rohrübergangskupplung lenkt den Rohrinne Durchmesser uneingeschränkt in die B² Geräte-Verbindungs Dosen Art.-Nr. 1262-XX und 1263-XX...



...und ermöglicht so den sicheren Rohranschluss zweier Ø 32 mm Rohre aus einer Richtung.



2N® IP Verso 2.0 - Die modularste Gegensprechanlage der Welt jetzt mit Full-HD-Kamera

Die zweite Generation der weltweit meistverkauften IP-Türsprechanlage verfügt über eine **Weitwinkel-Full-HD-Kamera** und einen neuen **ARTPEC-7-Prozessor**, der erweiterte Funktionen wie das Lesen von QR-Codes ermöglicht. Genießen Sie unvergleichliche Modularität, hervorragende Bildqualität und eine Vielzahl von Zugangsmethoden.

Außerordentlicher Farbmodus, unübertroffene Klarheit

Die Sonne scheint hinter dem Besucher? Für die neue Full-HD-Kamera mit dem WDR-fähigen Objektiv ist das kein Problem. Sehr schwache Lichtverhältnisse? Das 2N® IP Verso 2.0 behält die volle Bildfarbe auch noch Minuten vor völliger Dunkelheit bei.

Anpassbar an die Bedürfnisse des Projekts

Bauen Sie die 2N® IP Verso 2.0 nach Bedürfnissen des Kunden auf. Sie ist entweder in Nickel oder Schwarz erhältlich und ermöglicht die Kombination von 20 verschiedenen Modulen.

Drei Installationsmethoden

Wählen Sie die gewünschte Art der Installation, die am besten zu Ihrem Projekt passt. Installieren Sie 2N® IP Verso 2.0 Aufputz, Unterputz oder aufs Glas.

Zutritt über Smartphone und QR-Codes

Neben den klassischen Zugangsmethoden PIN und RFID bietet die Türsprechanlage auch eine schnelle und zuverlässige mobile Zutrittskontrolle mit WaveKey und jetzt auch QR-Codes! Ideal für einmalige Zugangsdaten.

Äußerst robustes Gehäuse

Das neue Gehäuse aus haltbarem, eloxiertem Aluminium ist superstark und hält perfekt seine Form während der Installation, selbst auf unebenen Oberflächen, ohne eine einzige Delle.

Minimaler Speicherbedarf

Die Zipstream-Technologie von Axis reduziert die Bitrate und den Speicherbedarf von Full-HD-Streams um durchschnittlich 50 % im Vergleich zu H.264

Ihre Ansprechpartner: Joe Mosar, Marco Leonhardt

2N

3 in one



 Mobile

 RFID Card

 PIN Code

Entdecken Sie die neue 2N Access Unit 2.0

Bieten Sie ultimative Flexibilität mit der neuesten Version: mobile Zutrittskontrolle, RFID und PIN in einem intelligenten Zutrittskontrollleser!

Auch als Zusatzmodul für die 2N IP Verso erhältlich.

2N® Access Unit 2.0 Touchtastatur, Bluetooth und RFID!

Obwohl die mobile Zutrittskontrolle fantastisch ist (sie ist schnell, zuverlässig, sicher und bequem für die Benutzer), kann nicht jeder Bewohner eines Gebäudes damit umgehen (insbesondere ältere Menschen).

Außerdem ist nicht jeder, der Zugang zum Gebäude benötigt (Besucher, Lieferanten, Mitarbeiter), ein Bewohner, der die 2N® Mobile Key App installiert hat, oder eine RFID-Zugangskarte besitzt!

Diese Benutzer benötigen eine nicht-physische Authentifizierung als Backup, d. h. einen PIN-Code-Zugang.

Diese neue Version von **2N® Access Unit 2.0 ist für jedes Projekt geeignet**. Sie haben eine moderne Wohnanlage, die auf mobile Zutrittskontrolle Wert legt, aber PIN-Codes für den einmaligen Zugang zu bestimmten Bereichen bereitstellen möchte? Kein Problem!

Wie wäre es mit einer gewerblichen Anlage, die derzeit RFID-Karten verwendet, sich jedoch auch den Komfort einer mobilen Zutrittskontrolle wünscht?

Mit der 2N® Access Unit 2.0 können Sie Ihren Kunden alles bieten, was sie brauchen. Sie ist wohl **der flexibelste Zutrittskontrollleser auf dem Markt!**



Ihre Ansprechpartner: Joe Mosar, Marco Leonhardt



Theben eröffnet modernstes Melderlabor Europas Kürzere Innovationszyklen Genauere Messergebnisse für höhere Planungssicherheit

Seit Februar ist das Labor mit dem umfangreichen Messequipment im Vollbetrieb. Hier testet das Unternehmen künftig schnell und unabhängig eigene Produktentwicklungen aus der Gruppe der Passiv-Infrarot-Melder (PIR).

Um Messfehler auszuschließen und belastbare Daten zu gewinnen, wird jede Messung drei Mal wiederholt. Die standardisierten Messungen laufen nach den Vorgaben der sensNORM ab.

So profitieren Planende von der **besseren Vergleichbarkeit unterschiedlicher Produkte**. Bei Projekten mit **speziellen Anforderungen**, wie etwa besonders hohen Umgebungstemperaturen, kann die Theben AG ihren Kunden Messreihen zu den jeweiligen Szenarien vorlegen und die **Funktionalität der Produkte so nachweisen**.

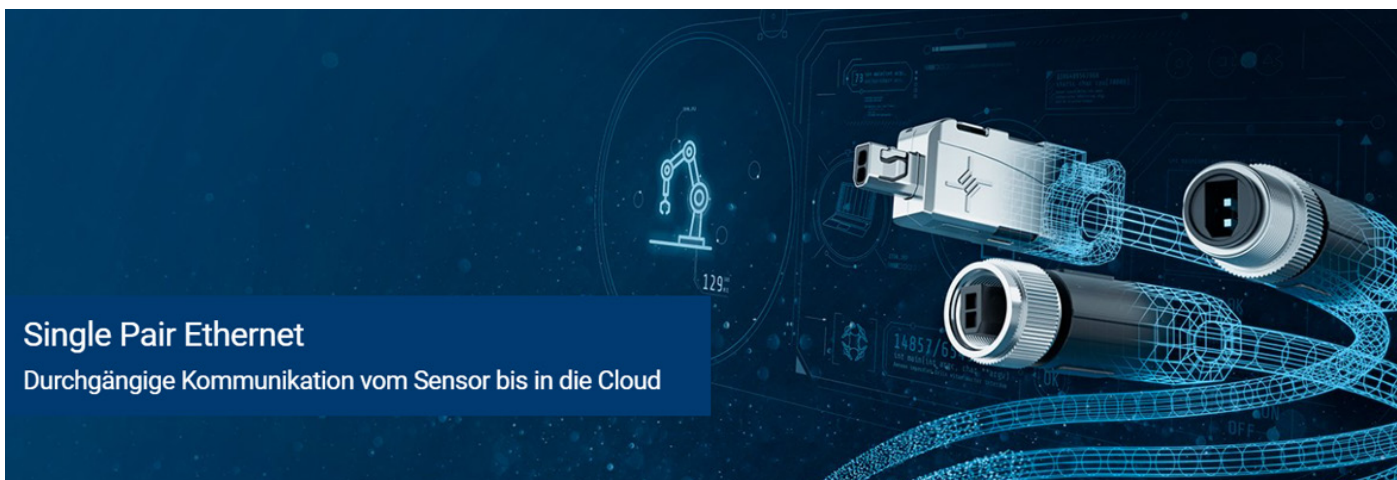
Der Mensch wird in den Messreihen durch Dummies ersetzt. Sie entsprechen einem 75 kg schweren und 1,75 m großen Menschen. Neben der definierten Umgebungstemperatur wird auch die Körperwärme simuliert.

In drei unterschiedlichen Größen simulieren sie verschiedene Montagehöhen im Verhältnis 1:1, 1:2 und 1:5.

Ein spezieller Dummy für kleinere Bewegungen weist mit einem „winkenden“ Arm und einer 90° Drehung die Sensitivität von Präsenzmeldern nach.



Ihre Ansprechpartner: Joe Mosar, Marco Leonhardt



Single Pair Ethernet

Durchgängige Kommunikation vom Sensor bis in die Cloud

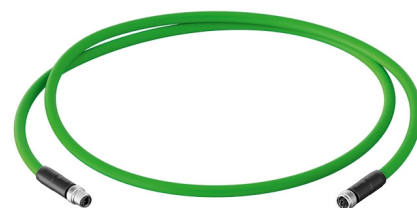
Single Pair Ethernet für industrielle Anwendungen

Mit fortschreitender Automatisierung kommen in allen Bereichen der Fertigung eine wachsende Zahl an Sensoren und Aktoren zum Einsatz, die zuverlässig mit Cloudsystemen verbunden werden müssen.

Mit SPE können Feldgeräte, Sensoren und Aktoren einfach in eine bestehende Ethernet-Umgebung eingebunden werden.

Zusätzliche Gateways und Schnittstellen entfallen. Anders als Feldbusprotokolle durchdringt das Ethernet alle Automatisierungsebenen. Es ist durchgängiger, effizienter und kostengünstiger als Feldbussysteme.

Zudem lassen sich durch die Reduzierung auf nur ein Aderpaar Sensoren in Maschinen oder Anlagen einfacher verkabeln und reduzieren beim Anwender den Installationsaufwand.



- Entwickelt für M8-Steckverbindersysteme in der Sensortechnik
- Übertragung von Daten und Signalen über nur ein Aderpaar
- Durchgängige Übertragung vom Sensor bis in die Cloud
- Staub- und wasserdicht (IP67)
- Schock- und schwingungsresistent gemäß IEC 60068
- Für Ethernet-Anwendungen mit Übertragungsraten bis zu 1 Gbit/s

Technische Eigenschaften

- Steckgesicht: 63171-2
- Anzahl an Pole: 2
- Verbindung: Crimpanschluss
- Kabelmantel: PUR
- Kabelaufbau: 1x2xAWG22/7
- Kategorie: Cat. B (ISO/IEC 63171)
- Kopplungsdämpfung: $\leq 600\text{MHz}$
- Schutzklasse: IP67
- Temperaturbereich: -40°C bis $+85^{\circ}\text{C}$
- Verschmutzungsgrad: 2
- PoDL: Gemäß IEEE 802.3bu



Einfache Sicherheit für Anspruchsvolle

Der Calypso-II-R ist ein eigenständiger Rauchmelder mit einer integrierten drahtlosen Verbindung zu einem Empfänger (CRR), der mit einem Ausgang (NO/NC) ausgestattet ist, der mit einem Eingang der Einbruchzentrale verbunden werden kann. Der eigenständige Rauchmelder ist mit einer drahtlosen Schnittstelle ausgestattet, die das Alarmsignal an die anderen gekoppelten eigenständigen Rauchmelder in Ihrer Anlage weiterleitet. Der Rauchmelder ist zudem mit den Aritech- Einbruchmeldezentralen kompatibel.

Calypso ist die **ideale Lösung** für Anwendungen in Wohngebäuden.

- **Zuverlässige Lösung für Anwendungen im Wohnbereich.**
- **Einfach zu installieren.**
- **Kann dank seines kompakten und unauffälligen Designs überall eingesetzt werden.**

Produkte:

- CALYPSO II-R Autonomer Rauchmelder Calypso-II-R mit Funkverbindung
- CRR: Radio Relay Interface Platinengehäuse für Alarmanlagen

Calypso-II-R und CRR Radio Link müssen zusammen verwendet werden, um mit der Einbruchmeldezentrale zu funktionieren.

Eigenschaften:

- Frequenz: 868 MHz
- Zertifizierung: NF EN 14604
- Status-LED: Mehrfarbig
- Lebensdauer der Batterie: 10 Jahre
- Lautstärke der Sirene: 85 db in 3 m Entfernung (Dauerton)
- Verbindung mit Advisor Advanced Zentralen: Bis zu 10 Melder können mit dem CRR-Empfänger verbunden werden.
- Betriebstemperatur: Rauchmelder: 0° bis +55°C; Empfänger: -10°C bis +55°C.

Ihr Ansprechpartner: Alain Simon

AUDIO-VIDEOTECHNIK | SYSTÈMES AUDIO-VIDÉO
BELEUCHTUNGSTECHNIK | ECLAIRAGE
ELEKTROINSTALLATIONSTECHNIK | SYSTÈMES ÉLECTRIQUES
GEBÄUDESYSYSTEMTECHNIK | SYSTÈMES DOMOTIQUES
NETZWERKTECHNIK | RÉSEAUX INFORMATIQUES
SICHERHEITSTECHNIK | SYSTÈMES DE SÉCURITÉ



marco zenner

MATERIEL ELECTRIQUE & INFORMATIQUE
ECLAIRAGE ARCHITECTURAL & TECHNIQUE

marco zenner s.à r.l.
2b, Z.I. Zare Est
L-4385 Ehlerange
G.-D. de Luxembourg

Tel: 44 15 44-1 | Fax: 45 57 73
E-mail: contact@zenner.lu
Internet: www.zenner.lu
www.smarthouse.lu