

# PRODUKT KATALOG

PRODUCT CATALOGUE





## Das Smart Home voll im Griff

Unser Ziel ist es, moderne Gebäudesteuerung nicht nur einfach und zuverlässig zu gestalten, sondern gleichzeitig auf die Anforderungen der Zukunft vorzubereiten. Die Kombination aus neuester Hardware und einer benutzerfreundlichen Visualisierungssoftware ist nur eines unserer Erfolgsgeheimnisse. Bei der Entwicklung unserer Produkte in Deutschland legen wir großen Wert auf Langlebigkeit und hochwertige Verarbeitung. Im ständigen Austausch mit unseren Kunden arbeiten wir daran, unsere Produkte weiter zu optimieren. Denn die Zufriedenheit unserer Kunden und guter, schneller Service haben bei uns oberste Priorität. So haben Sie Ihr Smart Home mit unserer Technologie immer voll im Griff.

### *The smart home fully under control*

*Our mission is to design modern building control simple and reliable, while at the same time preparing it for the demands of the future. The combination of the latest hardware and user-friendly visualization software is just one of the secrets of our success. Developing our products in Germany, we pay special attention to durability and high-quality fabrication. We work in constant exchange with our customers to further optimize our products. The satisfaction of our customers and quick and good service are our top priorities. With our technology, you will always have your smart home fully under control.*

## Inhalt Content

YOUVI	4-7
Touchpanels	8-13
Controlpro	14-15
Controlmini	16-17
Controlmicro	18-19
Server	20-23
USB-Connector	24-25
Über uns <small>About us</small>	26-27
Showrooms & Händler <small>Showrooms &amp; Retailers</small>	28-29
Produktübersicht <small>Product overview</small>	30-31





YOUVI ist für die Nutzung mit PEAKnx Hardware ausgelegt. Das Softwarepaket ist bei allen Bedienpanels im Lieferumfang enthalten und in wenigen Schritten einsatzbereit. Die Visualisierung lässt sich automatisch durch den Import eines bestehenden ETS-Projektes erstellen.

*YOUVI is designed for use with PEAKnx hardware. The software package is included in the delivery of all control panels and is ready for use in just a few steps. The visualization is created automatically by importing an existing ETS project.*

Mit YOUVI steuern und überwachen Sie Ihr komplettes Gebäude einfach und intuitiv. Die vielfältigen Gestaltungsmöglichkeiten machen YOUVI zu Ihrer ganz persönlichen Steuerungssoftware. Denn bei unserer Visualisierung stehen Sie als Anwender im Mittelpunkt: It's **YOUr** Visualization!

*With YOUVI you can control and monitor your entire building easily and intuitively. The wide range of design options turn YOUVI into your own personal control software. With our visualization you are the focus: It's **YOUr** Visualization!*

Navigieren Sie schnell zwischen Ihren individuellem Dashboard, Stockwerken und Gewerken.

*Navigate quickly between your individual dashboard, floors and trades.*

Steuern Sie Ihr Multi-Room-Soundsystem direkt aus der Visualisierung heraus.

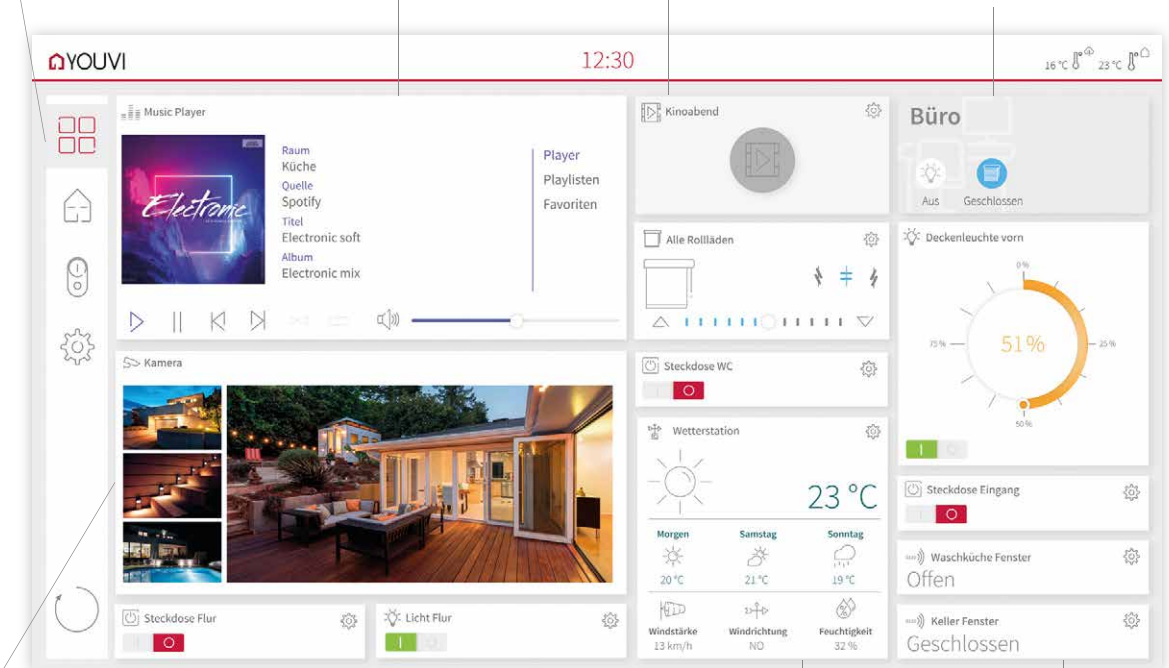
*Control your multi-room sound system directly from the visualization.*

Erstellen Sie einfache Szenen schnell per Drag & Drop und starten Sie diese mit einem Fingertipp.

*Create simple scenes quickly by drag & drop and start them with just one finger tap.*

Gelangen Sie mit den Raumbuttons direkt zum gewünschten Raum und steuern Sie Lichtergruppen, Rollläden und mehr.

*Use the room buttons to navigate straight to the room you want and control groups of lights, shutters and more.*



Behalten Sie mit integrierten Streams Ihrer Überwachungskameras den Überblick.

*Keep an overview with integrated streams of your surveillance cameras.*

Erweitern Sie Ihr Dashboard auf bis zu 5 Seiten zum Durchswipen und nutzen Sie eins von drei Layouts.

*Expand your dashboard with up to 5 pages to swipe through and use one of three layouts.*

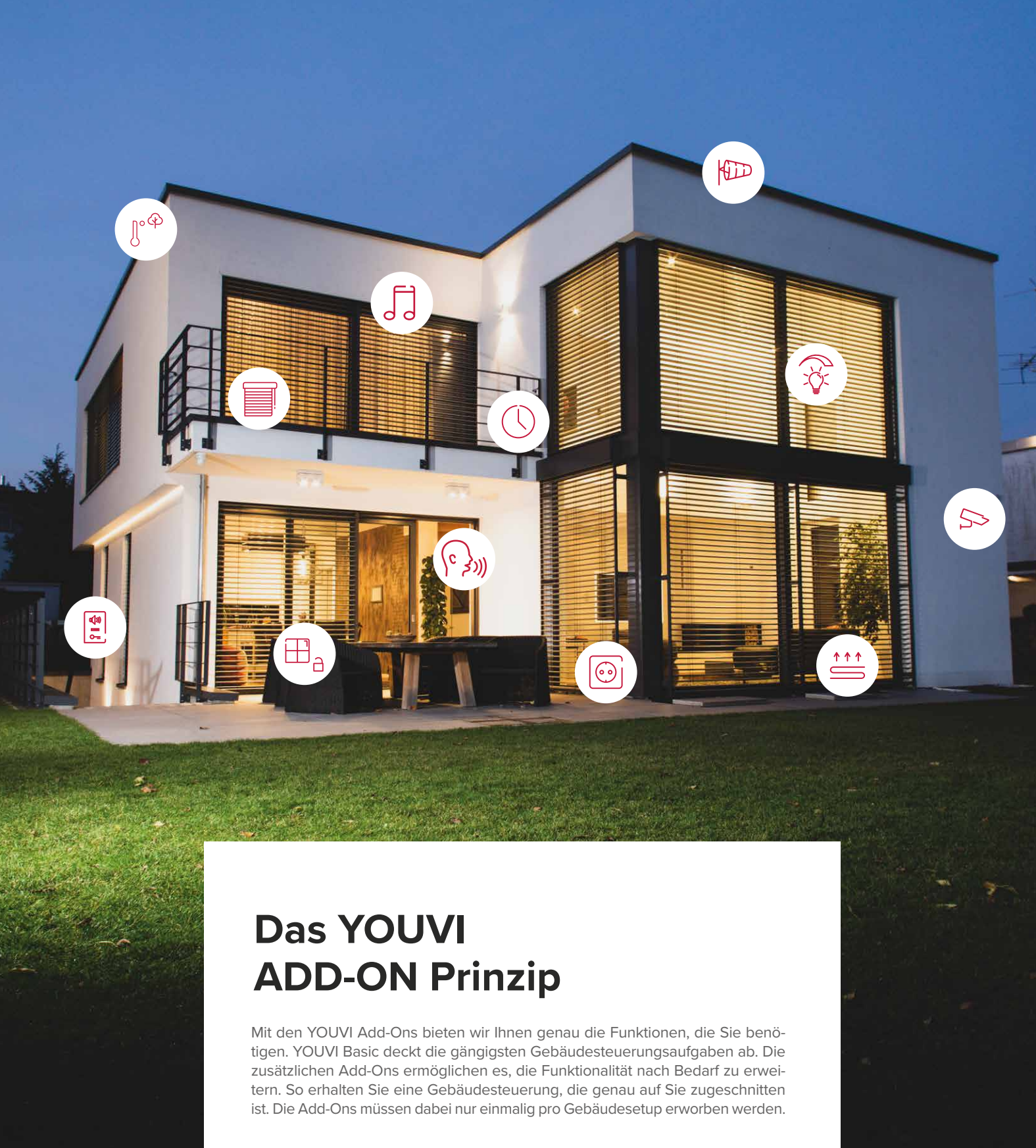
Binden Sie eine lokale Wetterstation mit ein oder greifen Sie auf Online-Wetterdaten zu.

*Integrate a local weather station or use online weather data.*

Integrieren Sie verschiedenste Sensoren für z. B. Helligkeit, Luftfeuchte, Windgeschwindigkeit oder binäre Sensoren für Fenster- und Türkontakte in Ihr Dashboard.

*Integrate various sensors into your dashboard for example brightness, humidity, wind speed or binary sensors for window and door contacts.*





## Das YOUVI ADD-ON Prinzip

Mit den YOUVI Add-Ons bieten wir Ihnen genau die Funktionen, die Sie benötigen. YOUVI Basic deckt die gängigsten Gebäudesteuerungsaufgaben ab. Die zusätzlichen Add-Ons ermöglichen es, die Funktionalität nach Bedarf zu erweitern. So erhalten Sie eine Gebäudesteuerung, die genau auf Sie zugeschnitten ist. Die Add-Ons müssen dabei nur einmalig pro Gebäudesetup erworben werden.

### Discover the YOUVI add-on principle

With YOUVI's add-on principle, we offer you exactly the functions you need. YOUVI Basic covers the most common building control tasks. The additional add-ons allow you to expand the functionality as needed. This way, you get a building control system that is tailored exactly to your needs. The add-ons only have to be purchased once per building setup.



#### Visualisierung *Visualization*

Zur übersichtlichen Steuerung von Lichtern, Dimmern, RGB(W)-Leuchten, Rollläden, Jalousien, Heizung, Steckdosen und schaltbaren Geräten. Verfügbar in Deutsch, Englisch, Französisch.  
*To easily control lights, dimmers, RGB(W) lights, shutters, blinds, heating, sockets and switchable devices. Available in German, English, French.*



#### Bus-Monitor *Bus monitor*

Für die schnelle Fehlersuche auf dem KNX-Bus.  
*For quick troubleshooting on the KNX bus.*



#### IP-Router *IP router*

Für die Verbindung zum KNX-Netzwerk ohne extra Hardware.  
*To connect to the KNX network without extra hardware.*



#### Connect-Modul *Connect module*

Zur Steuerung per Sprachbefehl mit Alexa oder mit der YOUVI App außerhalb des Heimnetzwerks.  
*For the control by voice command with Alexa or with the YOUVI app outside of the home network.*

Optional



#### Kamera-Modul *Camera module*

Für die Anbindung von Überwachungskameras.  
*To connect surveillance cameras.*

Optional



#### Logik-Modul *Logic module*

Für eine einfache Erstellung von Wenn-Dann-Routinen.  
*For an easy creation of if-then routines.*

Optional



#### Türstations-Modul *Door station module*

Zur Türkommunikation in Bild und Ton.  
*For door communication with sound and image.*

Optional



#### Geräte-Bridges *Bridges to other brands*

Zur Integration von Geräten außerhalb des KNX-Standards.  
*To integrate devices outside of the KNX standard.*

Optional

YOUVI BASIC

ADD-ONS



Steuern Sie Ihr Haus bequem mit der YOUVI Mobile App. Diese ist für Android und iOS Smartphones und die Nutzung im eigenen Heimnetzwerk kostenlos verfügbar. Die App ist in einem hellen und dunklen Design verfügbar.

Control your home comfortably with the YOUVI Mobile App. It is available free of charge for Android and iOS smartphones and for use in your own home network. The app is available in a light and dark design.

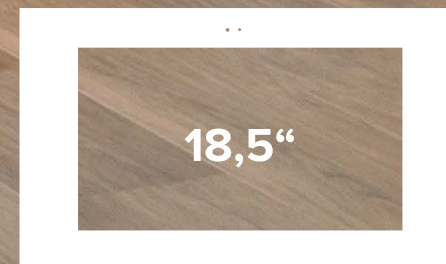


# Bedienpanels

Von der übersichtlichen Steuerzentrale für das ganze Gebäude bis hin zum Raumcontroller: Unsere Panel-Familie bietet für nahezu alle Anwendungsfälle die passende Lösung.

## Control panels

*From the comprehensive control center for entire buildings to individual room controllers: Our panel family offers the suitable solution for almost all applications.*



18,5"

Controlpro



11,6"

Controlmini



8"

Controlmicro



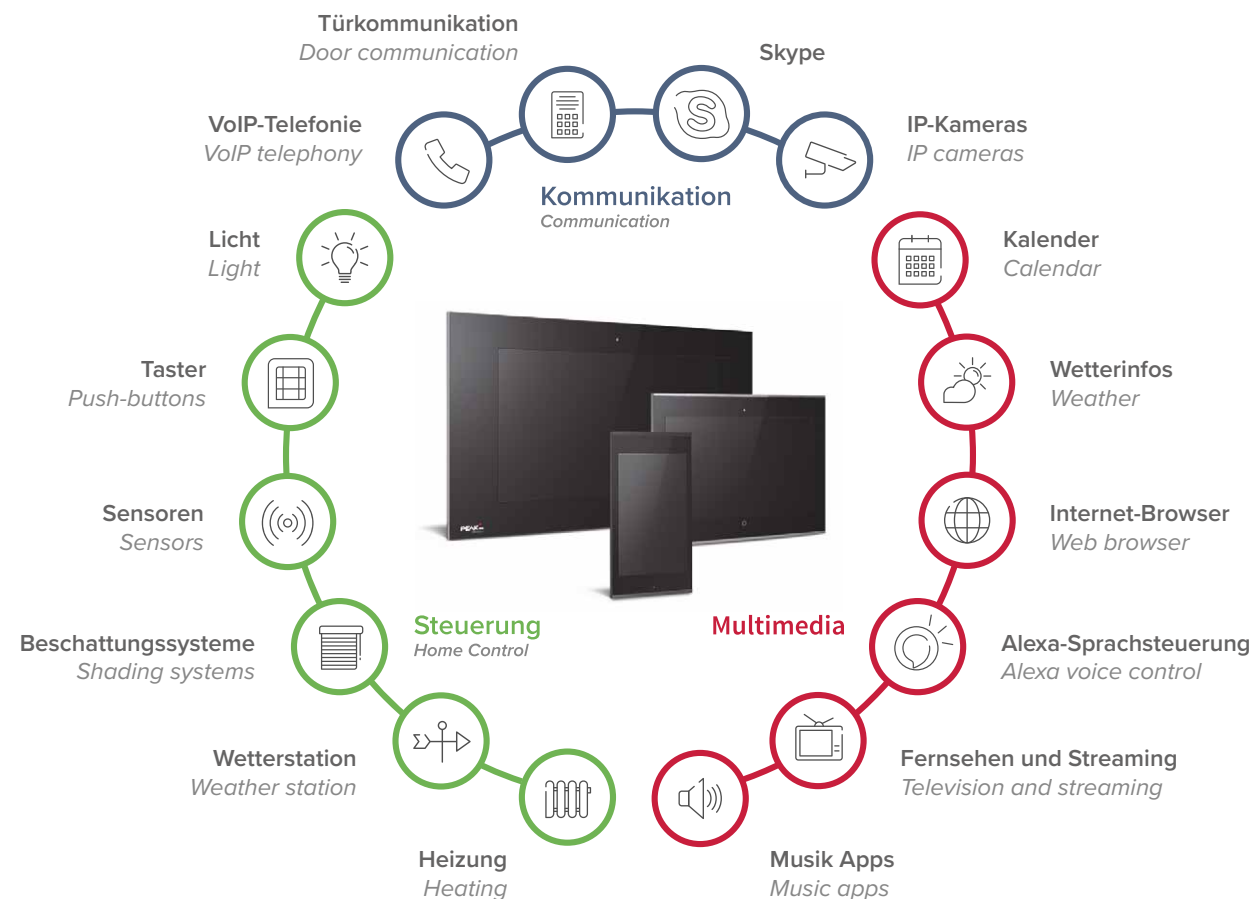
## Bedienpanels Control panels

# Mehr als nur Gebäudesteuerung

*More than just building control*

Jedes unserer Bedienpanels ist ein vollwertiger Windows-Computer, der mehr als nur die Visualisierung Ihrer Gebäudesteuerung abbilden kann. Nutzen Sie das Panel zur Anbindung Ihrer Türstation oder integrieren Sie Ihre Videoüberwachung. Zudem können Sie auf viele Windowsfunktionen und Apps zugreifen. Mit der Möglichkeit, Live-TV über Netzwerktuner auf dem Panel zu sehen oder Soundsysteme anzubinden, avanciert das Panel außerdem zu einem echten Multimediagerät.

*Each of our control panels is a full-fledged Windows computer that covers more than just the visualization of your building control system. Use the panel to connect your door station or integrate your video surveillance. You can also access many Windows features and apps. The possibility to watch live TV on the panel using a network tuner or connecting sound systems, turn the panel into a real multimedia device*

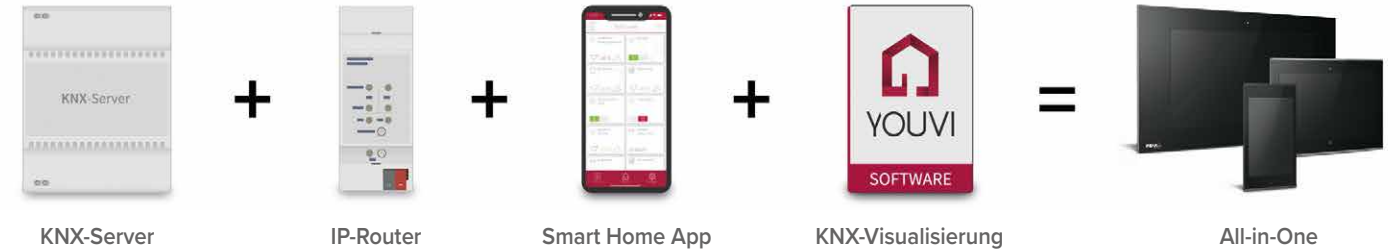


### Als Server oder Client einsetzbar

Aufgrund des direkten KNX-Anschlusses und integrierten Softwarepakets können Sie unsere Bedienpanels als eigenständige Server nutzen. Alternativ binden Sie das Panel als Client ins Netzwerk ein und nutzen einen anderen KNX-Server.

### Usable as server or client

*You can use all of our touch panels as an independent server thanks to the direct KNX connection and the integrated software package. Alternatively, you can integrate the panel into the network as a client and use another KNX server.*



### Das Gesamtpaket für Ihre Haussteuerung

Mit unseren KNX-Panels können Sie dank der cleveren YOUVI Software auf externe Hardware wie einen KNX-Server oder IP-Router verzichten. Smart Home App und eine ansprechende Visualisierung erhalten Sie dazu. So werden unsere Bedienpanels zur All-in-One-Lösung für Ihr intelligentes Gebäude.

### The complete package for your home control

*Thanks to the clever YOUVI software, you can dispense with external hardware such as a KNX server or IP router once you have one of our KNX panels. Smart Home App and an appealing visualization are included. This way, our control panels become the all-in-one solution for your smart building.*

### Kompatibel zu anderen Herstellern

Das Windows 10 LTSC Betriebssystem unserer Touchpanels ermöglicht es, jede Windows- oder webbasierte Visualisierung zur Gebäudesteuerung zu verwenden. Außerdem können eine Vielzahl an Smart-Home-Lösungen von führenden Herstellern in Verbindung mit unserer Technik eingesetzt werden. So können Sie die Funktionen Ihrer Bedienzentrale bedarfsgerecht und individuell erweitern. Alle Kombinationsmöglichkeiten finden Sie auf: [www.peaknx.com/faq](http://www.peaknx.com/faq)

### Compatible with other manufacturers

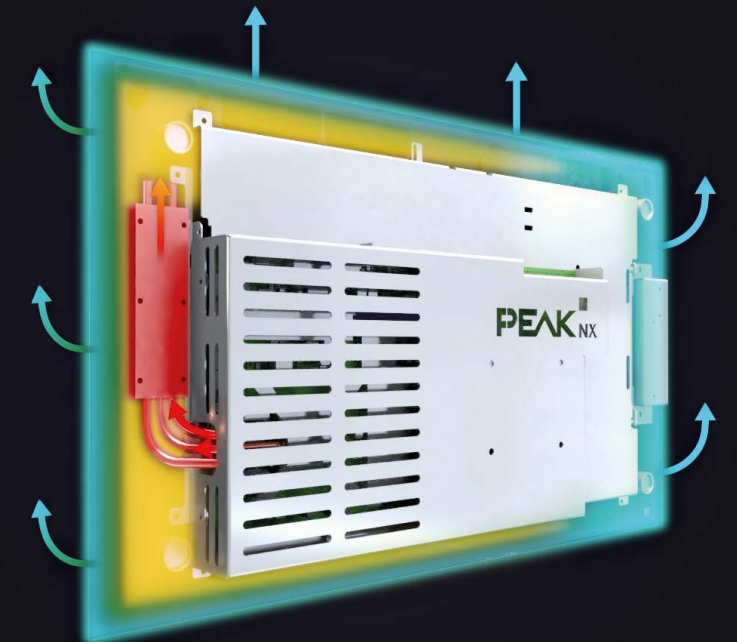
*The Windows 10 LTSC operating system of our touch panels allows you to use any Windows or web-based visualization for building control. In addition, smart home solutions from leading manufacturers can be used in conjunction with our technology, so you can expand the functions of your control center according to your individual needs. All combination options can be found on: [www.peaknx.com/faq](http://www.peaknx.com/faq)*

### Konzipiert für den Dauerbetrieb

- Speziell entwickeltes Wärmemanagement
- Zuverlässiger, geräuschloser Betrieb
- Keine beweglichen Teile
- Einsatz von Industriekomponenten
- Ausgelegt für jahrelange Nutzung
- Clevere All-In-One-Lösung

### Designed for permanent use

- Specially developed thermal management
- Reliable, noiseless operation
- No moving parts
- Use of industrial components
- Designed for years of use
- Clever all-in-one solution





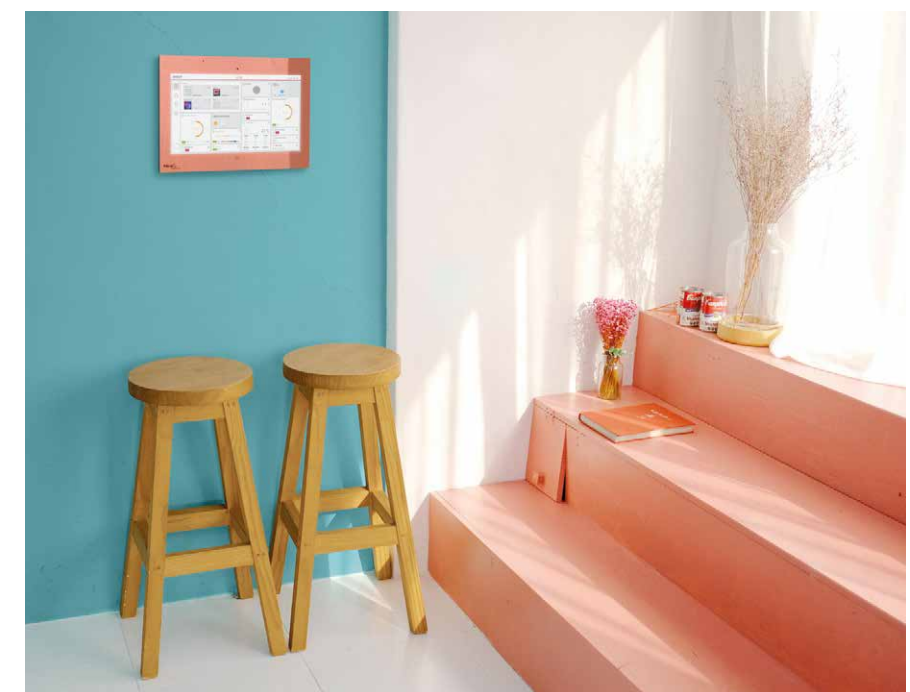
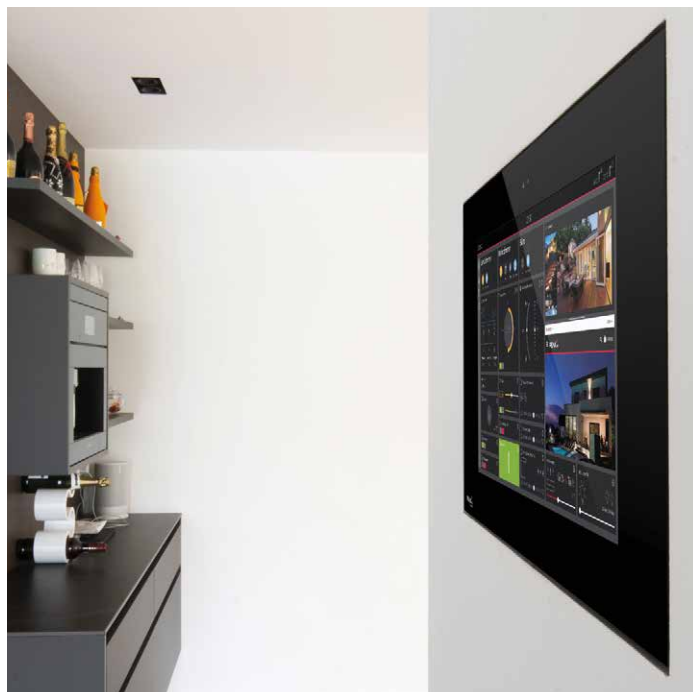
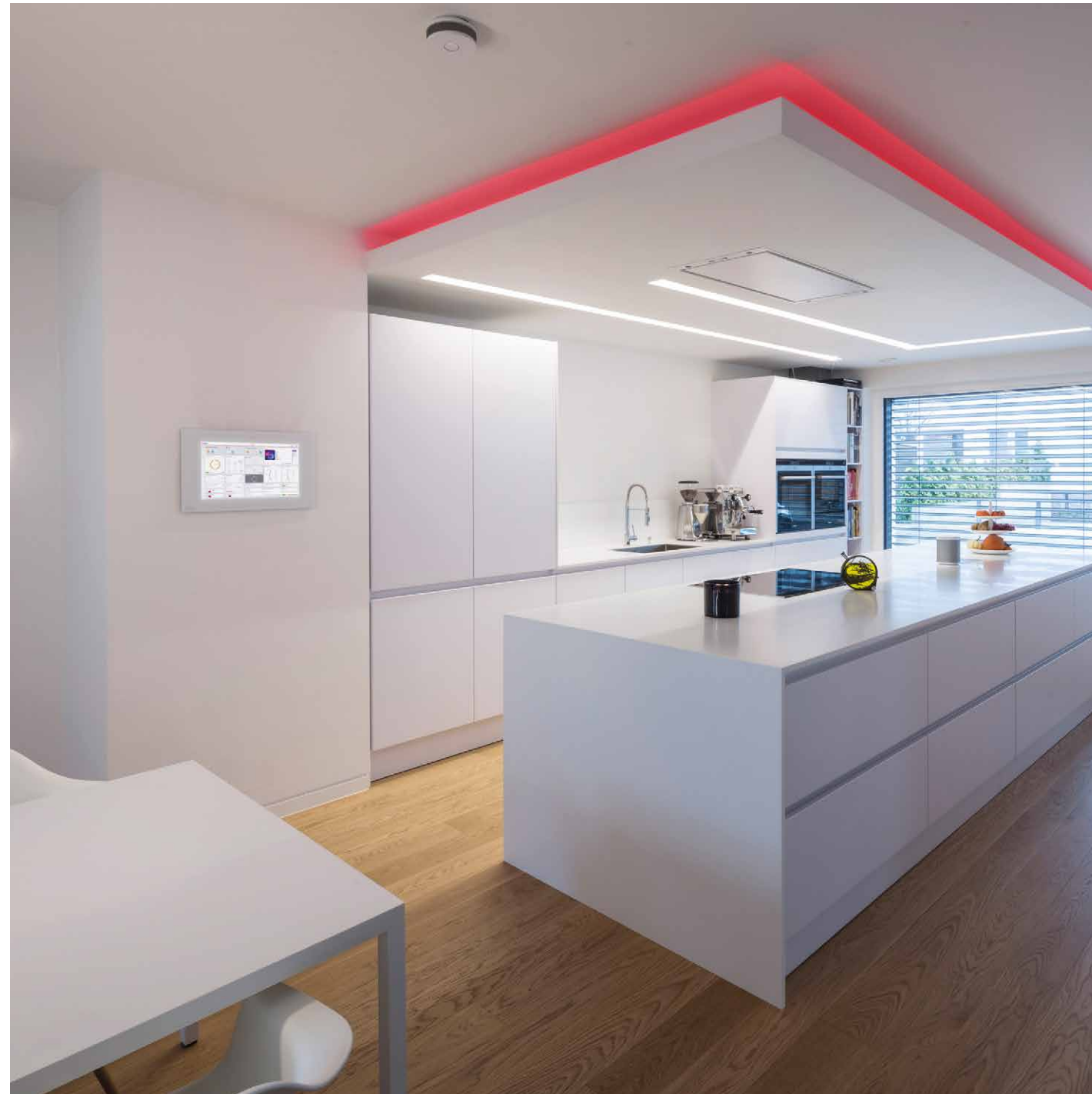
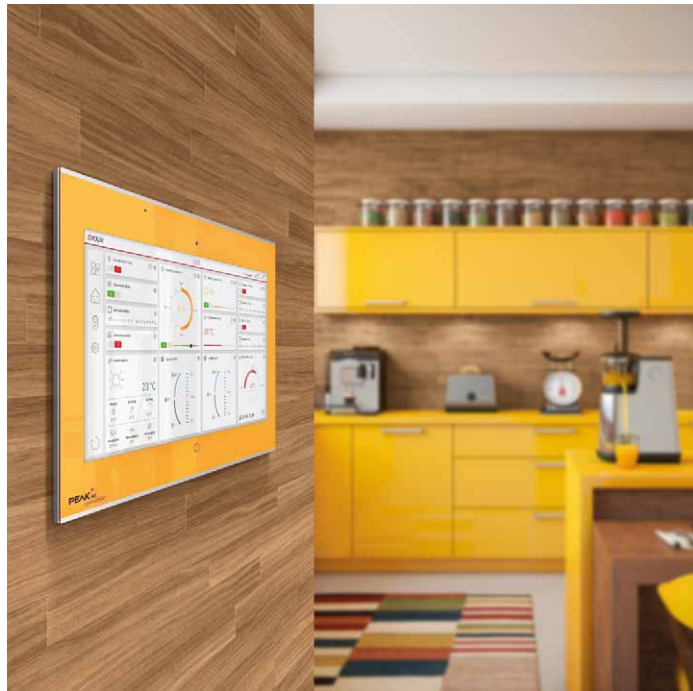


## Der gewisse Wow-Effekt

Mit den verschiedenen Design- und Montagevarianten werden unsere Bedienpanels in jedem Raum zum Hingucker.

### *That certain wow factor*

*With the different design and assembly options, our control panels are eye-catchers in every room.*





## Controlpro

# Das gesamte Smart Home auf einen Blick

Full control over your smart home

Mit dieser High-End Steuerzentrale erhalten Sie volle Kontrolle über Ihr Gebäude und profitieren von dem 18,5 Zoll Full HD-Display. Das Multitouchpanel bietet die Power und Displaygröße, um ruckelfrei mehrere Kamerastreams gleichzeitig abzubilden. Auch andere Multimedienwendungen wie die Nutzung als TV lassen sich problemlos darstellen.

*With this high-end control center you have full control over your building and benefit from the 18.5 inch full HD display. The multi touch panel offers the power and display size to smoothly display several camera streams at the same time. On top it can be used as a TV, as well as for other multimedia applications.*



# 18,5"

### Leistungsstarke Ausstattung

Von klassischer Haussteuerung bis hin zu großen Automatisierungsprojekten mit anspruchsvollen SCADA-Systemen – das Controlpro eignet sich sowohl für den privaten als auch gewerblichen Einsatz.

### Powerful equipment

*From classic house control to large automation projects with sophisticated SCADA systems – the Controlpro is suitable for both private and commercial use.*

### Verschiedene Modellvarianten

Das passende Modell für verschiedene Ansprüche: 250 GB SSD Festplatte + 4 GB Arbeitsspeicher, 250 GB SSD Festplatte + 8 GB Arbeitsspeicher oder 500 GB SSD Festplatte + 16 GB Arbeitsspeicher.

### Different model variants

*The appropriate model for different requirements: 250 GB SSD hard disk + 4 GB RAM, 250 GB SSD hard disk + 8 GB RAM or 500 GB SSD hard disk + 16 GB RAM.*

### Elegant an der Wand

Das schlank wirkende Panel lässt sich klassisch Unterputz oder flächenbündig verbauen. Bedienzentrale und Wand bilden so eine ebene Fläche, die nur durch eine sichtbare Schattenfuge optisch getrennt wird.

### Elegant on the wall

*The slim-looking panel is installed either flush-mounted or flush with the wall. The panel and the wall thus form a surface, which is only visually separated by a shadow gap.*



Lüfterlose Kühlung durch Konvektion  
Fanless cooling by convection



Austauschbare Frontgläser mit individuellen Designs  
Exchangeable glass covers with individual designs

## Ihre leistungsstarke Steuerzentrale

Geprüfte Industriekomponenten und ein ausgeklügeltes Wärmeleitkonzept versprechen dauerhafte Höchstleistung und geräuschloses Arbeiten. So profitieren Sie von modernster Gebäudesteuerung und sind gleichzeitig für zukünftige Anforderungen bestens gerüstet. In Kombination mit YOUVI nutzen Sie das Controlpro als eigenständigen KNX-Server und zentrale Steuereinheit in Ihrem Gebäude.

### Your powerful control center

*Tested industrial components and a sophisticated heat conduction concept promise long-lasting top performance and silent operation. This way you benefit from state-of-the-art building control and at the same time are well prepared for future requirements. In combination with YOUVI, you can use the Controlpro as an independent KNX server and central control unit in your building.*

## Unendliche viele Glasdesigns

Ob im Corporate Design mit dem eigenen Firmenlogo oder abgestimmt auf das private Innenraumdesign – das Aussehen Ihres KNX-Touchpanels bestimmen Sie! Die austauschbaren Frontgläser lassen sich individuell gestalten und setzen das Controlpro besonders in Szene.

### Endless glass designs

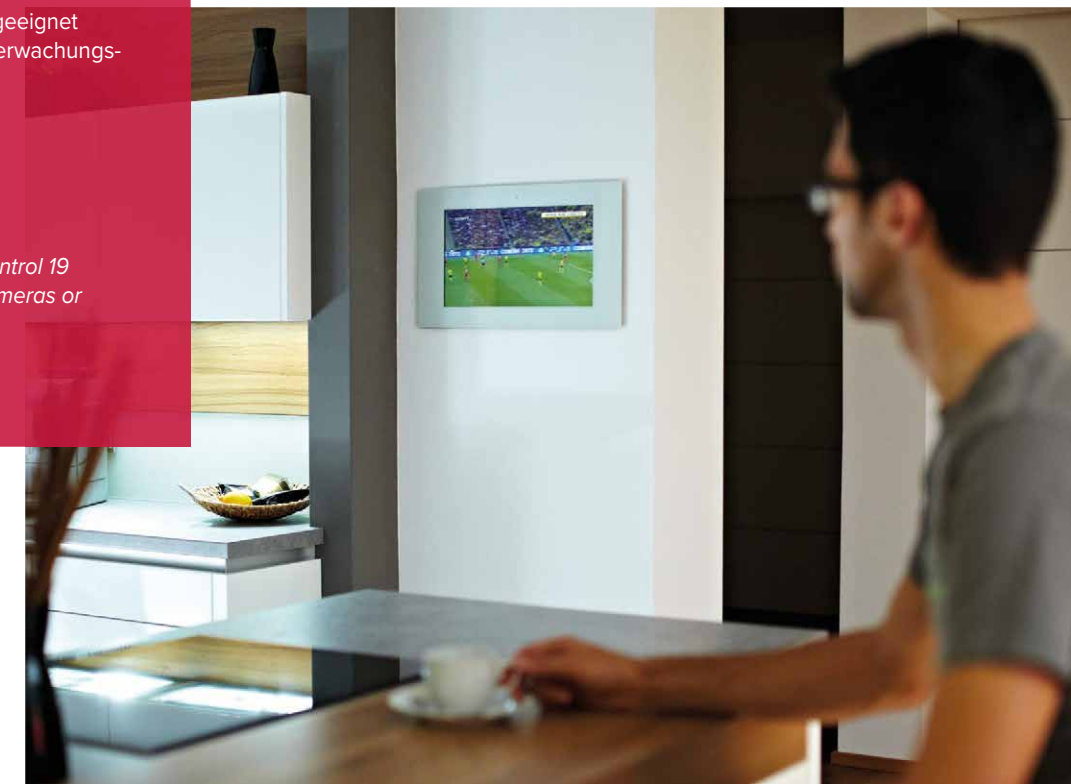
*Whether in the corporate design with your own company logo or tailored to the private interior design – you determine the appearance of your KNX touch panel! The exchangeable glass covers can be customized and put the Controlpro into the spotlight.*

## Auf einen Blick

- 18,5" Full HD Touch Display
- Als KNX Server einsetzbar
- Als Austausch für Gira Control 19 geeignet
- Problemlose Darstellung von Überwachungskameras oder Einsatz als TV uvm.
- Individualisierbare Frontgläser

## At a glance

- 18.5" full HD touch display
- Can be used as a KNX server
- Suitable as alternative for Gira Control 19
- Smooth display of surveillance cameras or use as TV and much more
- Customizable glass covers





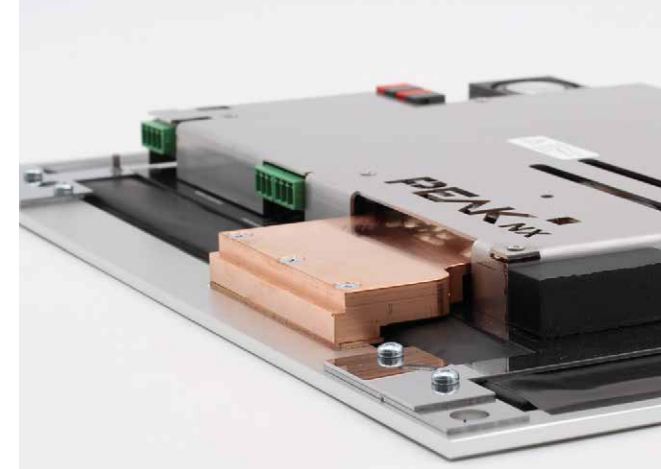
# Controlmini

## Edles Design trifft auf Funktionalität

Elegant design meets functionality

Das Controlmini ist ein echter Allrounder im Bereich der Haus- und Raumsteuerung. Das Bedienpanel können Sie für die klassische Gebäudesteuerung als auch zur Status- und Informationsanzeige oder als Gegensprechanlage für Türen nutzen.

*The Controlmini is a real all-rounder in the field of home and room control. The control panel can be used for classic building control as well as for status and information display or as an intercom system for doors.*



Lüfterlose Kühlung durch Konvektion  
Fanless cooling by convection



Aus einem Stück gefräste Metalleinfassung  
Metal frame milled from one piece



reddot award 2019 winner



# 11,6"

### Vielseitige Montagemöglichkeiten

Das Controlmini kann Unterputz, Aufputz sowie flächenbündig montiert werden. Durch die drei Montagemöglichkeiten ist das Panel sowohl für Smart Home Neubauten als auch zur Nachrüstung geeignet.

### Versatile mounting options

*The Controlmini can be installed flush-mounted, surface-mounted or flush with the wall. The three mounting options make the panel suitable for new smart home buildings as well as for retrofitting.*

### Unterschiedliche Panelfarben

Der Panelrahmen ist in silbern und schwarz verfügbar. Insbesondere die Kombination aus schwarzem Rahmen und schwarzem Frontglas wirkt edel und passt gut in ein modernes Innenraum-Ambiente.

### Different panel colors

*The panel frame is available in silver and black. Especially the combination of a black panel frame and a black glass cover looks classy and fits well into a modern interior ambience.*

### Austauschbare Gläser

Das austauschbare Frontglas ist neben einer schwarzen und weißen Variante auch im individuellen Design verfügbar. So kann das Aussehen der Steuerzentrale an die Einrichtung angepasst werden.

### Interchangeable glasses

*The exchangeable glass cover is available in a black and white version as well as in a custom design. Thus, the appearance of the control center can be adapted to the interior design.*

### Elegant, kompakt, vielseitig

Das Controlmini eignet sich besonders für klassische Haussteuerung im Einfamilienhaus oder mittelgroße Automatisierungsprojekte zum Beispiel in Hotels, Bars oder Bürogebäuden. Das mit dem Red Dot Award prämierte Design macht die Steuerzentrale zum Blickfang in jedem Raum.

### Elegant, compact, versatile

*The Controlmini is particularly suitable for classic home control in single-family homes or medium-sized automation projects, for example in hotels, bars or office buildings. The design, which has received the Red Dot Award, makes the control center an eye-catcher in every room.*

### Aus alt mach neu – Panelaustausch leicht gemacht

Zusätzlich zur eigenen Unterputzdose ist das Controlmini auch in die Unterputzdose des Gira-Control-9 montierbar. Außerdem sind Aufputz-Adapter für die Unterputzdosen des InfoTerminal Touch, Merten Touchpanel 7, Feller Home-Panel 7" oder Busch ComfortPanel erhältlich. Unsere Austauschsets bieten alles, was für den Tausch eines alten Panels gegen ein Controlmini benötigt wird.

### Turning old into new – panel replacement made easy

*In addition to its own flush-mounted box, the Controlmini can also be mounted into the flush-mounted box of the Gira Control 9. Furthermore surface-mounted adapters are available for the flush-mounted boxes of the InfoTerminal Touch, Merten Touchpanel 7, Feller Home-Panel 7" or Busch ComfortPanel. Our replacement sets offer everything needed to replace an old panel with a Controlmini.*

### Auf einen Blick

- 11,6" Full HD Touch Display
- Für Neubau, Modernisierung und Nachrüstung
- All-in-One-Paket für das KNX Smart Home
- Austauschbare Frontgläser mit individuellen Designs
- Austauschsets für viele Hersteller

### At a glance

- 11.6" full HD touch display
- For new buildings, modernization and retrofitting
- All-in-one package for the KNX Smart Home
- Interchangeable glass covers with individual designs
- Replacement sets for various manufacturers





## Controlmicro

# Große Vielfalt auf kleinstem Raum

Unlimited variety in small dimensions

Seine gläserne Front und das aus Aluminium gefräste Gehäuse lassen das Controlmicro sehr elegant wirken und sich zeitlos an jede Wohnumgebung anpassen. Der Raumcontroller ist hochwertig ausgestattet und eröffnet Ihnen eine Vielzahl an Anwendungsoptionen, wie den Einsatz zur Türkommunikation oder die Anzeige von Kalender- oder Wetterinformationen.

*Its glass cover and the housing milled from aluminum let the Controlmicro appear very elegant and let it fit timelessly into any living environment. The room controller is equipped with high-quality technology and opens up a wide range of application options, such as the use for door communication or the display of calendar or weather information.*



8"



reddot winner 2021

### Verschiedene Designmöglichkeiten

Passend zum jeweiligen Innenraum-Design ist das Controlmicro mit schwarzem Rahmen und schwarzem Frontglas oder mit silbernem Rahmen und weißem Frontglas erhältlich.

### Various design possibilities

To match the respective interior design, the Controlmicro is available with a black frame and black glass cover or with a silver frame and a white glass cover.

### Im Hoch- oder Querformat

Das Controlmicro kann flexibel im Hoch- oder Querformat angebracht werden. Entweder an einer üblichen Schalterdose per Aufputzmontage oder Unterputz flächenbündig mit der Wand.

### In portrait or landscape format

The Controlmicro can be installed flexibly in portrait or landscape format: either surface mounted on a standard switch box or flush-mounted in one plane with the wall.

### Integrierte Sensorik

Eingebaute Sensoren für CO2 und Helligkeit messen die Luftqualität und sorgen für eine abgestimmte Bildschirmhelligkeit. Ein Näherungssensor schaltet den hochauflösenden Bildschirm zudem nur bei Bedarf an.

### Integrated sensors

Built-in sensors for CO2 and brightness measure the air quality and ensure a balanced screen brightness. A proximity sensor also turns on the high-resolution screen only when needed.



Passend für Standard-Schalterdose, mit integrierter KNX-Schnittstelle  
Suitable for a standard switch box, with integrated KNX interface



Wärmeleitendes Aluminiumgehäuse  
Heat conductive aluminum housing

### Ideal zur Raumsteuerung

Das Controlmicro wird direkt mit KNX und Ethernet verbunden, sodass das Panel mit YOUVI als eigenständiger Raumcontroller fungiert. Wenn Sie bereits eine Steuerzentrale oder einen externen KNX-Server besitzen, können Sie das Controlmicro als Client-Variante anbinden. Durch das enthaltene Windows 10 LTSC sind verschiedenste Windows- und webbasierte Visualisierungen auf dem Gerät möglich, wie YOUVI, Edomi, der Gira Quad-Client und viele weitere.

### Ideal for room control

*The Controlmicro is connected directly to the KNX and Ethernet, so that the panel with YOUVI acts as an independent room controller. If you already have a control center or an external KNX server, you can connect the Controlmicro as a client variant. Thanks to the Windows 10 LTSC included, a wide variety of Windows and web-based visualizations are possible on the device, such as YOUVI, Edomi, the Gira Quad-Client and many more.*

### Red Dot Award 2021 für hohe Designqualität

Neben Design und Ästhetik spielen bei der Vergabe des Red Dot Awards auch die Funktionalität, Ergonomie und Langlebigkeit eine entscheidende Rolle. Das Controlmicro konnte bei der Vergabe unter anderem mit seiner Ambientbeleuchtung überzeugen. Mit der LED-Beleuchtung am Rahmen des Panels lassen sich z. B. bestimmte Lichtstimmungen aufgreifen oder verschiedene Status in der Gebäudesteuerung anzeigen.

### Red Dot Award 2021 for high design quality

In addition to design and aesthetics, functionality, ergonomics and durability also play a decisive role in the Red Dot Award. Among other things, the Controlmicro impressed with its ambient lighting. The LED lighting on the frame of the panel can be used, for example, to pick up on certain lighting moods or to display various statuses in the building control system.

### Auf einen Blick

- 8" hochauflösendes Multi-Touch-Display
- Ideal zur Raumsteuerung
- Diebstahlsicherung
- LED-Ambientbeleuchtung
- Integrierte CO2- und Helligkeitssensoren

### At a glance

- 8" high-resolution multi-touch display
- Ideal for room control
- Theft protection
- LED Ambient lighting
- Integrated CO2 and brightness sensors





# Server und Schnittstellen

Nutzen Sie unsere YOUVI Visualisierung auf dem Bediengerät Ihrer Wahl. Server oder KNX-USB-Schnittstelle sorgen für die Verbindung zum KNX-Netzwerk.

## **Servers and interfaces**

*Use our YOUVI visualization on the control device of your choice. Server or KNX USB interface provide the connection to the KNX network.*



Performance Server



Home Automation Server



USB-Connector



## Server

# Das Herzstück der Gebäudesteuerung

*The heart of the building control*

Ein Server lässt Ihnen die Wahl mit welchen Endgeräten Sie Ihre YOUVI Gebäudesteuerung bedienen möchten: iOS oder Android Smartphone, Tablet, Windows-PC oder Touchpanel. Der KNX-Server bildet dafür die ideale Basis und ist zusätzlich besonders wartungsarm.

*A server gives you the choice with which devices you want to operate your YOUVI building control system: iOS or Android smartphone, tablet, Windows PC or touch panel. The KNX server forms the ideal basis for this and is also particularly low-maintenance.*



Performance Server



Home Automation Server

### Für Schaltschrank oder Serverrack

Der Home Automation Server kann platzsparend im Schaltschrank verbaut werden. Der Performance Server eignet sich für den Einbau in ein 19-Zoll-Serverrack.

### For control cabinet or server rack

*The Home Automation Server can be installed in the control cabinet in a space-saving manner. The Performance Server is suitable for installation in a 19-inch server rack.*

### Zusätzliche Sicherheit für das KNX-System

Für eine ergänzende Datensicherung kann dem Performance Server optional ein Back-up-Paket hinzugefügt werden. Dieses enthält eine zweite 250 GB SSD Festplatte sowie einen Recovery Stick zur Wiederherstellung des Betriebssystems.

### Additional security for the KNX system

*For a supplementary data backup, a backup package can optionally be added to the Performance Server. This includes a second 250 GB SSD hard disk and a recovery stick for restoring the operating system.*

KNX-Sensoren  
*KNX sensors*

Heizung  
*Heating*

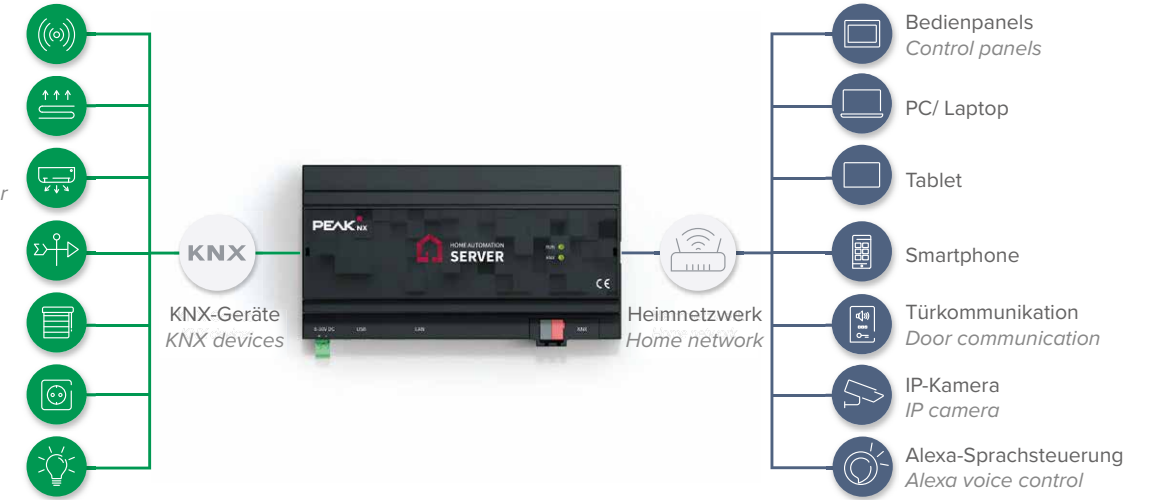
Belüftung/ Klimaanlage  
*Ventilation/ Air conditioner*

Wetterstation  
*Weather station*

Beschattung  
*Shading*

Steckdosen/ Schalter  
*Sockets/ Switches*

Lichsteuerung  
*Light control*



## Schnittstelle zu verschiedenen Herstellern

Steuern Sie über unsere Server sämtliche Geräte im Haus über KNX oder IP an. Dabei ist aufgrund des KNX-Standards Kompatibilität zu verschiedenen Herstellern gewährleistet. Zudem lassen sich über IP z. B. diverse Türsprechanlagen und Kameras einbinden.

### Interface to various manufacturers

*Control all devices in the house via KNX or IP using our servers. Due to the KNX standard, compatibility with various manufacturers is guaranteed. In addition, various door intercoms and cameras can be integrated via IP.*

### Auf einen Blick

- YOUVI Haussteuerung per Computer, Smartphone oder Tablet
- Schutz bei technischen Ausfällen im Smart Home
- Für kleine und große Projekte
- Passend für Schaltschrank oder Serverrack

### At a glance

- YOUVI home control via computer, Smartphone or tablet
- Protection in the event of technical failures in the smart home
- For small and large projects
- Suitable for control cabinet or server rack





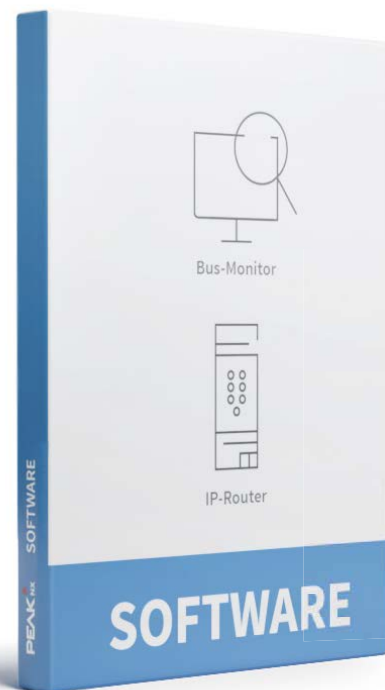
# USB-Connector

## Mehr als nur eine KNX-Schnittstelle

*More than just a KNX interface*

Dieses flexible Interface erleichtert dem Systemintegrator nicht nur die Arbeit, sondern verschafft auch Kunden einen erheblichen Kostenvorteil. Statt ein teures KNX-USB-Interface fest im Schaltschrank des Kunden zu verbauen, hinterlässt man dort lediglich einen kostengünstigen Adapter und nutzt den mitgebrachten USB-Connector, um sich mit dem KNX-Netzwerk zu verbinden. Gerade wenn man verschiedene Kunden und Projekte betreut, wird der USB-Connector mit der inkludierten Software zum perfekten Begleiter.

*This flexible interface not only makes the system integrator's job easier, but also provides customers with a significant cost advantage. Instead of permanently installing an expensive KNX USB interface in the customer's control cabinet, one simply leaves a cost-effective adapter there and uses the USB-Connector brought along to connect to the KNX network. Especially if you are in charge of different customers and projects, the USB-Connector with the included software becomes the perfect companion.*



### Vollwertige Schnittstelle

Die Kernfunktion des USB-Connectors ist die Parametrisierung und Diagnose von KNX/EIB-Komponenten über die ETS. Neben der normalen KNX-Kompatibilität verfügt der Connector zudem über einen KNX-unabhängigen Windows-Treiber.

### Full-fledged interface

*The core function of the USB-Connector is the parameterization and diagnosis of KNX/EIB components with the ETS. In addition to the normal KNX compatibility, the connector also has a KNX-independent Windows driver.*

### Schnelle Fehlersuche

Der mitgelieferte Bus-Monitor verschafft durch seine benutzerfreundliche Oberfläche einen transparenten Überblick über das KNX-Netzwerk. Durch die umfassenden Filtermöglichkeiten wird die Fehlersuche auf dem KNX-Bus deutlich beschleunigt.

### Quick troubleshooting

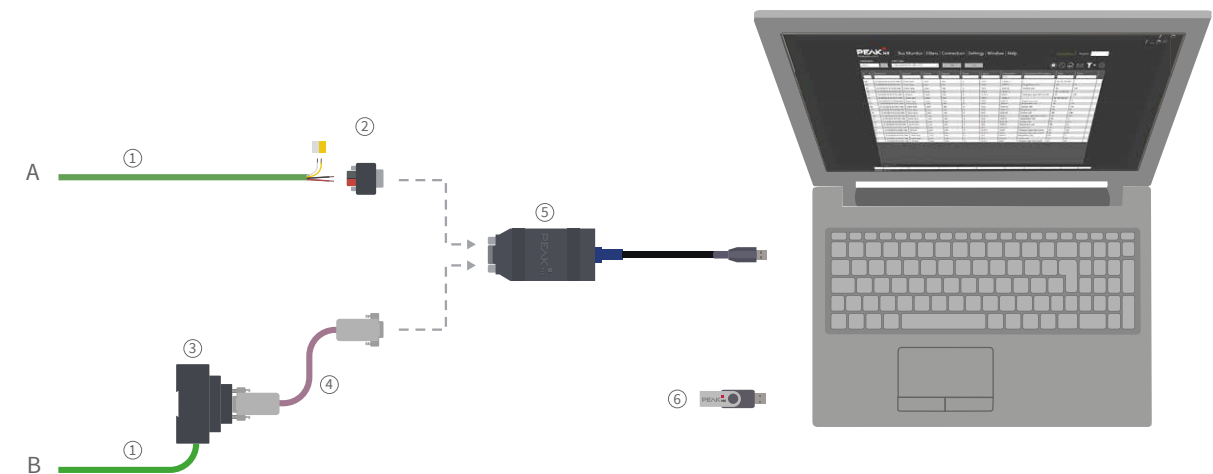
*The included bus monitor provides a transparent overview of the KNX network through its user-friendly interface. The comprehensive filter options significantly accelerate troubleshooting on the KNX bus.*

### Integrierter IP-Router

Der USB-Connector und die mitgelieferte Software verwandeln den angeschlossenen Windows-PC zu einem vollwertigen IP-Router. Dieser ermöglicht den Zugriff von IP-fähigen Geräten auf das KNX-Netzwerk.

### Integrated IP router

*The USB-Connector and the included software transform the connected Windows-PC into a fully-fledged IP router. This enables IP-capable devices to access the KNX network.*



- ① KNX-Bus KNX bus
- ② KNX-WAGO-Adapter KNX-WAGO adapter
- ③ Hutschienenadapter DIN rail adapter
- ④ Verlängerungskabel Extension cable
- ⑤ USB-Connector USB-Connector
- ⑥ Software Software

## Die einfache Möglichkeit YOUVI kennenzulernen

Nutzen Sie den USB-Connector als klassisches KNX-USB-Interface oder erhalten Sie im Bundle mit YOUVI Basic eine umfassende Lösung zur Haussteuerung. Gemeinsam mit dem USB-Connector können Sie YOUVI nicht nur auf unseren Touchpanels nutzen, sondern auch auf jedem anderen Windows 10-Gerät mit USB-Anschluss. Der USB-Connector bildet dabei die Brücke zwischen KNX und IP-Netzwerk.

### The easy way to get to know YOUVI

*Use the USB-Connector as a classic KNX USB interface or get a comprehensive home control solution in a bundle with YOUVI Basic. Together with the USB-Connector you can use YOUVI not only on our touch panels but also on any other Windows 10 device with a USB port. The USB-Connector forms the bridge between KNX and IP network.*

### Auf einen Blick

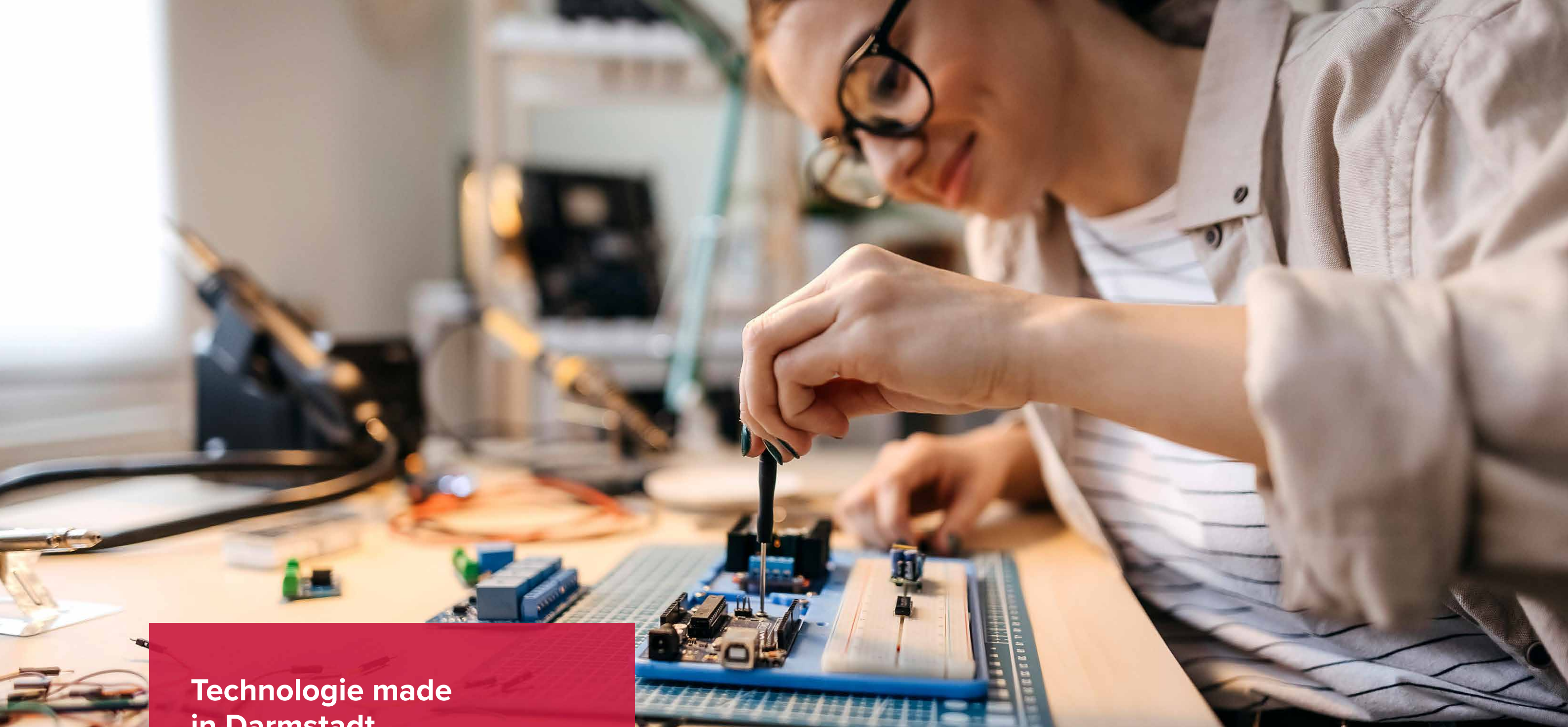
- Adressierung und Parametrisierung von KNX-Komponenten über die ETS
- Analyse und Diagnose von Fehlern auf dem KNX-Bus
- Mit YOUVI auch zur Visualisierung der Hausautomation nutzbar

### At a glance

- Addressing and parameterization of KNX components with the ETS
- Analysis and diagnosis of errors on the KNX bus
- Also usable with YOUVI for home automation visualization







## Technologie made in Darmstadt

Was im August 1992 im Keller des Elternhauses begann, ist heute zu einer internationalen Firmengruppe gewachsen. Damals taten sich drei Studenten der Fachhochschule Darmstadt zusammen, um ihr eigenes Unternehmen zu gründen: PEAK. Schon frühzeitig haben sie das Potential der CAN-Bustechnologie erkannt und gemeinsam mit führenden Herstellern der Automobilindustrie den Markt revolutioniert: Wo vorher Meter an Kabel im Kraftfahrzeug benötigt wurden, verteilt heute der integrierte CAN-Bus die Informationen.

### **Technology made in Darmstadt**

*What began in August 1992 in the basement of their parents' house has grown into an international group of companies. Back then, three students from the Darmstadt University of Applied Sciences got together to found their own company: PEAK. They recognized the potential of CAN bus technology early on and, together with leading manufacturers in the automotive industry, revolutionized the market: Where previously meters of cable were needed in the vehicle, today the integrated CAN bus distributes the information.*

### **Von CAN zu KNX**

Ähnlich wie der CAN-Bus im Auto vernetzt auch der KNX-Bus verschiedenste Geräte im Haus und gehört dabei auch zur Feldbustechnologie. Eine Technologie mit der PEAK bereits seit mehr als 30 Jahren erfolgreich auf dem Markt vertreten ist. Seit einigen Jahren übertragen wir dieses Wissen mit PEAKnx auf den Bereich der Gebäudetechnik. Denn nicht nur das moderne Auto sollte den Fahrer durch intelligente Fahrassistenten unterstützen, sondern auch das Gebäude der Zukunft muss mitdenken können.

### **From CAN to KNX**

*Similar to the CAN bus in cars, the KNX bus also networks a wide variety of devices in the home and is also part of the field-bus technology. This is a technology with which PEAK has been successfully represented on the market for more than 30 years. For some years now, we have been transferring this knowledge to the field of building technology with PEAKnx. Because not only the modern car should support the driver with intelligent driving assistants, but also the building of the future must be able to think for itself.*



# Wir setzen auf starke Partner

Wir legen Wert auf langfristige Kooperationen und arbeiten europaweit mit zuverlässigen Partnern und Händlern zusammen. Unsere Produkte sind im deutschen Elektrofachhandel verfügbar. Bei unseren Partnern und Systemintegratoren können Sie unsere Technologie nicht nur erwerben, sondern sie sorgen auch dafür, dass unsere Produkte sicher bei Ihnen verbaut und in Betrieb genommen werden.

Sie möchten selbst Partner werden?  
**Dann sprechen Sie uns an!**

## *We rely on strong partners*

*We value long-term cooperation and work with reliable partners and retailers throughout Europe. You can not only purchase our technology from our partners, but they also ensure, that our products are safely installed at your site.*

Would you like to become a partner yourself?  
**Contact us!**



PEAKnx, Darmstadt, Germany



TecSupport SmartHome, Frankfurt a.M., Germany



Comtexis AG, Baden, Switzerland



My-Knx-Shop, Berlin, Germany



vBass, Gdynia, Poland



E-Necker - Smart Home, Wien, Austria

## PEAKnx live erleben

Welche Möglichkeiten sich mit unserer Technik bieten, zeigen wir in unserem Showroom in unserer Firmenzentrale in Darmstadt. Hier präsentieren wir Lösungen für die Steuerung verschiedener Gewerke. Oder besuchen Sie einen unserer Partnershownrooms in Ihrer Nähe:  
[www.peaknx.com/showrooms](http://www.peaknx.com/showrooms)

### *Experience PEAKnx live*

*Discover the possibilities of our technology in our showroom at our company headquarters in Darmstadt. Here we present solutions for the control of various trades. Or visit one of our partner showrooms near you:*

[www.peaknx.com/showrooms](http://www.peaknx.com/showrooms)

Händlerstandorte (Stand 2022)  
 Dealer locations (As of 2022)



# Fakten und Zahlen

Facts and figures



## Controlpro

### Ausstattung

Intel Dual-Core/Quad-Core Prozessor ■ 250-500 GB SSD Festplattenspeicher ■ 4, 8, oder 16 GB DDR4 Arbeitsspeicher ■ 18,5 Zoll Full-HD LED LCD Display ■ PCAP Touch-Technologie ■ 5 Megapixel Webcam ■ Breitband Stereolautsprecher ■ Optimiertes Mikrofon ■ Lüfterlose Kühlung durch Konvektion (Luftstrom)

### Software

Betriebssystem: Windows 10 IoT Enterprise LTSC, 64-Bit ■ YOUVI Softwarepaket bestehend aus Visualisierung, IP-Router & Bus-Monitor

### Anschlüsse

KNX-Schnittstelle ■ 2 x USB 2.0 Frontanschluss ■ 4 x USB 3.0 ■ 1 x GB LAN ■ 1 x HDMI ■ 1 x Audio Out ■ 1 x Audio In

### Maße

Abmessungen Unterputzdose (B x H x T): 528 x 312 x 65 mm ■ Abmessungen Frontglas (B x H x T): 560 x 330 x 1,8 mm

### Versorgung und Verbrauch

Versorgungsspannung: 15-20 V DC, 4,5 A ■ Leistungsaufnahme Betrieb: 40 W ■ Leistungsaufnahme Standby: 1,5 W

### Specification

Intel Dual-/Quad-Core Processor ■ 250 or 500 GB SSD hard drive space ■ 4, 8, or 16 GB DDR4 main memory ■ 18.5 inch Full-HD LED LCD Display ■ Multi-touch through PCAP touch technology ■ 5 Megapixel camera ■ Broadband stereo loudspeaker ■ Optimized microphone ■ Fanless cooling by convection

### Software

Operating system: Windows 10 IoT Enterprise LTSC, 64-bit ■ YOUVI software package consisting of visualization, IP router & bus monitor

### Ports

KNX ■ 2 x USB 2.0 front port ■ 4 x USB 3.0 ■ 1 x GB LAN ■ 1 x HDMI Out ■ 1 x Line Out ■ 1 x Mic In

### Dimensions

Flush-mounted box, W x H x D: 528 x 312 x 65 mm ■ Glass cover, W x H x D: 560 x 330 x 1.8 mm

### Supply and consumption

Supply voltage: 15-20 V DC, 4.5 A ■ Power consumption operation: 40 W ■ Power consumption without LCD: 1.5 W



## Controlmini

### Ausstattung

Intel Quad-Core Prozessor ■ eMMC Speicher mit 64 GB ■ 4 GB Arbeitsspeicher ■ 11,6 Zoll Full-HD LED LCD Display ■ PCAP Touch-Technologie ■ 5 Megapixel Webcam ■ Breitband Stereolautsprecher ■ Optimiertes Mikrofon ■ WLAN, 2,4 GHz und Bluetooth 4.0 ■ Lüfterlose Kühlung durch Konvektion (Luftstrom)

### Software

Betriebssystem: Windows 10 IoT Enterprise LTSC, 64-Bit ■ YOUVI Softwarepaket bestehend aus Visualisierung, IP-Router und Bus-Monitor

### Anschlüsse

KNX-Schnittstelle ■ 2 x USB 2.0 Frontanschluss ■ 1 x USB 3.0 ■ 1 x 100 Mbit-Ethernet ■ 1 x Mini HDMI ■ 1 x MicroSD-Kartenslot

### Maße

Abmessungen Unterputzdose (B x H x T): 251 x 193 x 50 mm ■ Abmessungen Frontglas (B x H x T): 297 x 210 x 0,7 mm

### Versorgung und Verbrauch

Versorgungsspannung: 24 V, 2,4 A ■ Leistungsaufnahme Betrieb: 10-15 W ■ Serverbetrieb ohne LCD: 5 W

### Specification

Intel Quad-Core processor ■ 4 GB main memory ■ eMMC memory with 64 GB ■ 11.6 inch Full-HD LED LCD Display ■ PCAP touch technology ■ 5 Megapixel camera ■ Broadband stereo loudspeaker ■ Optimized microphone ■ WLAN, 2.4 GHz and Bluetooth 4.0 ■ Fanless cooling by convection

### Software

Operating system: Windows 10 IoT Enterprise LTSC ■ YOUVI Basic software package consisting of visualization, IP router and bus monitor

### Ports

KNX ■ 2 x USB 2.0 Front port ■ 1 x USB 3.0 ■ 1 x 100 Mbit Ethernet ■ 1 x Mini HDMI out ■ 1 x MicroSD card slot

### Dimensions

Flush-mounted box, W x H x D: 251 x 193 x 50 mm ■ Glass cover, W x H x D: 297 x 210 x 0.7 mm

### Supply and consumption

Supply voltage: 24 V, 2.4 A ■ Power consumption: 10-15 W ■ Server operation without LCD: 5 W



## Controlmicro

### Ausstattung

Intel Quad-Core-Prozessor ■ eMMC-Speicher mit 64 GB ■ 4 GB Arbeitsspeicher ■ 8 Zoll TFT LED LCD-Display ■ Auflösung: 1200 x 1920 Pixel ■ Multi-touch durch PCAP Touch-Technologie ■ Stereolautsprecher und Mikrofon ■ WLAN/Bluetooth: 5 GHz, 2,4 GHz/5.0 ■ Lüfterlose Kühlung durch Konvektion ■ Integrierter CO2-Sensor ■ Adaptive Helligkeitsanpassung ■ Näherungssensor ■ Diebstahlschutz ■ LED-Ambientbeleuchtung

### Software

Betriebssystem: Windows 10 IoT Enterprise LTSC, 64-Bit ■ YOUVI Softwarepaket bestehend aus Visualisierung, IP-Router und Bus-Monitor

### Anschlüsse

KNX-Schnittstelle ■ 1 x 100 Mbit-Ethernet ■ 1 x MicroSD-Kartenslot ■ USB 2.0 Typ C

### Maße

Abmessungen ohne Montagekörper für Schalterdose (B x H x T): 223 mm x 125 mm x 13 mm ■ Passende Schalterdose zur Montage: Schrauben-Normabstand: 60 mm, Tiefe: mind. 35 mm

### Versorgung

■ 24 V DC, 2,4 A ■ PoE, 802.3at/bt (PoE+/++)

### Specification

Intel Quad-Core processor ■ eMMC memory with 64 GB ■ 4GB main memory ■ 8 inch TFT LED LCD Display ■ Resolution: 1200 x 1920 pixels ■ Multi-touch through PCAP touch technology ■ Loudspeaker and microphone ■ Wi-Fi/Bluetooth: 5 GHz, 2.4 GHz/5.0 ■ Fanless cooling by convection ■ Integrated CO2 sensor ■ Adaptive brightness ■ Proximity sensor ■ Anti-theft protection ■ LED ambient lighting

### Software

Operating system: Windows 10 IoT Enterprise LTSC ■ YOUVI Basic software package consisting of visualization, IP router and bus monitor

### Ports

KNX ■ 100 Mbit Ethernet ■ MicroSD card slot ■ USB 2.0 Type C

### Dimensions

Dimensions without mounting body for Switch box (W x H x D): 223 mm x 125 mm x 13 mm Suitable switch box for mounting: Standard screw spacing: 60 mm, depth: min. 35 mm

### Supply

24 V DC 2.4 A ■ PoE, 802.3at/bt (PoE+/++)



## Performance Server

### Ausstattung

Quad-Core Prozessor ■ Geräuscharme Lüfter ■ Austauschbare 120 GB SSD ■ 4 GB Arbeitsspeicher ■ Aluminiumgehäuse passend für 19 Zoll-Serverschrank ■ Optionales Backup Paket mit zusätzlicher 250 GB SSD Festplatte und Recovery-Stick mit Backup-Software

### Software

Betriebssystem: Windows 10 IoT Enterprise LTSC, 64-Bit ■ YOUVI Softwarepaket bestehend aus Visualisierung, IP-Router und Bus-Monitor

### Anschlüsse

1 x KNX-Schnittstelle ■ 2 x USB 3.0 ■ 2 x USB 2.0 ■ 2 x GB LAN ■ 2 x HDMI ■ 1 x Audio Out ■ 1 x Audio In ■ 1 x VGA Out

### Maße

Abmessungen (B x H x T): 430 x 90 x 400 mm

### Versorgung und Verbrauch

Versorgungsspannung: 110 - 230 V ■ Max. Leistungsaufnahme: 40 W ■ Leistungsaufnahme im Standby: 2 W

### Specification

Quad-core processor ■ Low-noise fans ■ Replaceable 120 GB SSD ■ Memory: 4 GB ■ Aluminum chassis fits 19 inch server rack ■ Optional backup package with additional 250 GB SSD hard disk and recovery stick with backup software

### Software

Operating system: Windows 10 IoT Enterprise LTSC, 64-bit ■ YOUVI software package consisting of Visualization, IP router and bus monitor

### Ports

1 x KNX interface ■ 2 x USB 3.0 ■ 2 x USB 2.0 ■ 2 x GB LAN ■ 2 x HDMI ■ 1 x Audio Out ■ 1 x Audio In ■ 1 x VGA Out

### Dimensions

Dimensions (W x H x D): 430 x 90 x 400 mm

### Supply and consumption

Supply voltage: 110 - 230 V ■ Max. Power consumption: 40 W ■ Power consumption in standby: 2 W



## USB-Connector

### Ausstattung

KNX-WAGO-Adapter zum flexiblen Gebrauch oder Hutschienenadapter inkl. Verlängerungskabel

### Software

YOUVI Softwarepaket bestehend aus Visualisierung, IP-Router und Bus-Monitor oder Softwarepaket bestehend aus Bus-Monitor und IP-Router

### Anschlüsse

1 x USB-Stecker Typ A ■ 1 x D-Sub (m), 9-polig

### Maße

Interface (B x H x T): 86 x 20,5 x 42,5 mm ■ Gewicht des Interfaces: 88 g ■ Kabellänge: 65 cm

### Versorgung und Verbrauch

USB-Seite: +5 V DC; KNX-Seite: +24 V DC ■ Stromaufnahme USB max.: 100 mA

### Specification

KNX-WAGO adapter for flexible use or DIN rail adapter incl. extension cable

### Software

YOUVI software package consisting of visualization, IP router and bus monitor or software package consisting of bus monitor and IP router

### Ports

1 x USB plug type A ■ 1 x D-Sub (m), 9-pin

### Dimensions

Interface (W x H x D): 86 x 20.5 x 42.5 mm ■ Interface weight: 88 g ■ Cable length: 65 cm

### Supply and consumption

USB side: +5 V DC; KNX side: +24 V DC ■ USB current consumption max.: 100 mA



## Home Automation Server

### Ausstattung

ARM Cortex A15 ■ 2 GB RAM ■ 16 GB Flash ■ Temperaturbereich -40 bis 60°C

### Software

Betriebssystem: Linux ■ YOUVI Softwarepaket bestehend aus Visualisierung, IP-Router und Bus-Monitor

### Anschlüsse

1 x KNX ■ 1 x USB 2.0 ■ 1 x GB LAN

### Maße

Abmessungen: 9 TE

### Versorgung und Verbrauch

Versorgungsspannung: 8-30 V DC

### Specification

ARM Cortex A15 ■ 2 GB RAM ■ 16 GB Flash ■ Temperature range -40 to 60°C

### Software

Operating system: Linux ■ YOUVI software package consisting of visualization, IP router and bus monitor

### Ports

1 x KNX ■ 1 x USB 2.0 ■ 1 x GB LAN

### Dimensions

Dimensions: 9 TE

### Supply and consumption

Supply voltage: 8-30 V DC



[www.peaknx.com](http://www.peaknx.com)



**PEAKnx GmbH**  
Otto-Röhm-Straße 69  
64293 Darmstadt  
Deutschland

**Kontakt**  
[info@peaknx.com](mailto:info@peaknx.com)  
Support: +49-6151-2791825  
Sales: +49-6151-2791824

