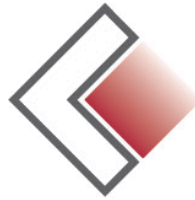


01/21



marco zenner

s.r.l.

MATERIEL ELECTRIQUE & INFORMATIQUE
ECLAIRAGE ARCHITECTORAL & TECHNIQUE

PRODUKTNEUHEITEN

AUDIO-VIDEO TECHNIK
SYSTÈMES AUDIO-VIDÉO



BELEUCHTUNGSTECHNIK
ÉCLAIRAGE



ELEKTROINSTALLATIONSTECHNIK
SYSTÈMES ÉLECTRIQUES



GEBÄUDESYSTEMTECHNIK
SYSTÈMES DOMOTIQUES



NETZWERKTECHNIK
RÉSEAUX INFORMATIQUES



SICHERHEITSTECHNIK
SYSTÈMES DE SÉCURITÉ



Wir sind für Sie da!

*Umfassendes
Sortiment
für IHR
HANDWERK!*

UNSER PARTNER DES MONATS

LEONI ist unser Partner des Monats Januar.

LEONI steht vor allem für Data Communication & Networks und somit ein globaler Anbieter von Produkten, Lösungen und Dienstleistungen für das Energie- und Datenmanagement in der Automobilbranche und weiteren Industrien. Die Wertschöpfungskette umfasst Drähte, optische Fasern, standardisierte Leitungen, Spezialkabel und konfektionierte Systeme sowie intelligente Produkte und Smart Services.

Hier nur einige der von Leoni hergestellten Produkte die wir im Sortiment haben:



- MegaLine® F6-90 U, S/FTP, Kat.7, 4x2xAWG 23/1 PiMF, gelb, CPR: D_{ca}, UV-stabil, spritzwasserfest
Bestell-Nr. LKD7KS707110000



- MegaLine® F10-130 U, S/FTP, Kat.7_A, 4x2xAWG 22/1 PiMF, gelb, CPR: D_{ca}, UV-stabil, spritzwasserfest
Bestell-Nr. LKD7KS700890000



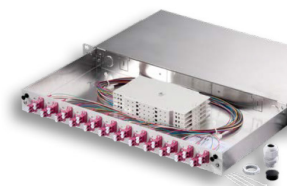
- MegaLine® F6-90 U flex, S/FTP, Kat.7, 4x2xAWG 27/7 PiMF, UV-stabil, spritzwasserfest, grau: Bestell-Nr. LKD7KS704110000
schwarz: Bestell-Nr. LKD7KS704120000



- MegaLine® Home 600 universal, S/FTP, Kat.7, 4x2xAWG26/1 PiMF, weiß, CPR: D_{ca}, UV-stabil, spritzwasserfest
Bestell-Nr. LKD7KS704100000

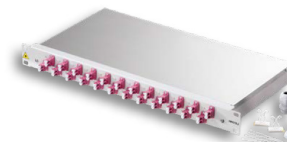
19" Spleiß Box ausziehbar, 1 HE, LC-Kupplungen (inkl. Pigtaills und Spleiß-Kassetten)

OS2	Faserzahl	LC-Duplex Kupplungen	Kupplungs-farbe
LKD 9D31 A015 0000	12	6	Blau
LKD 9D31 A016 0000	24	12	
LKD 9D31 A017 0000	48	24	
OM3			
LKD 9D31 A199 0000	12	6	Aqua
LKD 9D31 A186 0000	24	12	
LKD 9D31 A281 0000	48	24	
OM4			
LKD 9D31 A295 0000	12	6	Erikaviolett
LKD 9D31 A329 0000	24	12	
LKD 9D31 A327 0000	48	24	



19" Spleiß Box fest, 1 HE, LC-Kupplungen (inkl. Pigtaills und Spleiß-Kassetten)

OS2	Faserzahl	LC-Duplex Kupplungen	Kupplungs-farbe
LKD 9D41 A015 0000	12	6	Blau
LKD 9D41 A016 0000	24	12	
LKD 9D41 A165 0000	48	24	
OM3			
LKD 9D41 A230 0000	12	6	Aqua
LKD 9D41 A231 0000	24	12	
LKD 9D41 A232 0000	48	24	
OM4			
LKD 9D41 A238 0000	12	6	Erikaviolett
LKD 9D41 A233 0000	24	12	
LKD 9D41 A234 0000	48	24	



Aktuell haben wir zusätzlich folgende Sonderaktion mit Leoni:



Beim Kauf von 100 MegaLine® Connect45 Buchsenmodulen Keystone Kat. 6A (ISO/IEC) erhalten Sie die praktische Montagezange im Wert von 346€ **GRATIS*** dazu.

Artikelnummer: 1756434



*1x gratis Montagezange pro Unternehmen

GRATIS



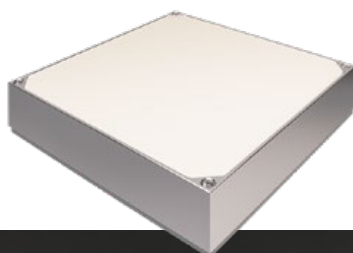
DIAMANTE LIGHTING

Tile 10

Bodeneinbauleuchte aus einer maschinell gefertigten Aluminiumlegierung mit LEDs mittlerer Leistung für allgemeine Uplight-Beleuchtung. Robuste Konstruktion, begeh- und befahrbar. Leistung 12W. Flutlichtverteilung. Vier Farbtemperaturen von 2200K bis 5700K. (abgesetztes Netzteil)

Technische Daten:

IP rating	66/67
IK rating	10
Source type	Mid power LED
CRI	80



Source flux: 2000 lm
Source efficiency: 175,4 lm/W
Input power: 12W
Voltage: constant current input
Insulation class: III
Power supply remote, constant current
Management interface by remote device
Light colour/CCT: 2200 K - 3000 K - 4000 K - 5700 K
Beam angle: 120° opal diffuse
Mounting: ground-recessed
Finishing: silver anodized
Dimensions: 200 x 200 x 36 (mm)
(h x l x p)
Net weight: 2,4 Kg



Strahlenschutz.

Elektro-Installation in Strahlenschutzwänden.

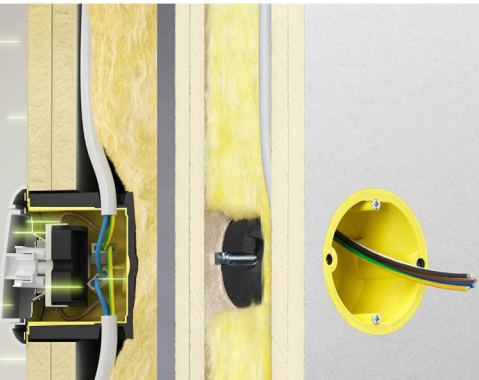
Strahlenschutz in Verbindung mit der Elektroinstallation in Strahlenschutzwänden stellt eine besondere Herausforderung dar. Der Strahlenschutz muss anhand von besonderen baulichen Maßnahmen sichergestellt werden. Insbesondere Krankenhäuser, Arztpraxen sowie sämtliche ärztliche Einrichtungen, in denen Röntgen- und Gamma-Bestrahlungsanlagen zum Einsatz kommen, sind hiervon betroffen.

Die entstehende ionisierende Strahlung, welche von den Röntgengeräten ausgeht, ist für Personen in der Umgebung extrem schädlich und somit müssen angrenzende Nachbarräume abgeschirmt werden. Jede Installationsöffnung in Strahlenschutzwänden unterbricht die Strahlenschutzfunktion der Wand. Um diese anschließend wieder herzustellen sind aufwändige Maßnahmen erforderlich.

Häufig werden Abschirmungen in Form von Bleiumhausungen um herkömmliche Elektroinstallationsdosen angebracht. Ein großer Nachteil betrifft die Planung notwendiger Elektroinstallationen in diesen Wänden. Sie muss unbedingt im Vorfeld stattfinden, da eine nachträgliche Abschirmung der Installationsdosen mit dieser herkömmlichen Methode in bereits fertig gestellten Strahlenschutzwänden nicht mehr möglich ist.



Ihre Ansprechpartner: Marc Krier, Ben Godefroy



Geräte-Verbindungsdose für Strahlenschutzwände - bleifrei

Die Dose ist besonders für bleifreie Strahlenschutzwände geeignet und gewährleistet aufgrund ihrer dosisreduzierenden Wirkung im Röhrenspannungsbereich zwischen 40 - 150 kV sogar bei gegenüberliegendem Einbau einen Bleigleichwert der Wand bis 3 mm Pb.

- *Schutz vor Röntgenstrahlen*
- *Geeignet für bleifreie Strahlenschutzwände*
- *Bleifrei - gesundheitlich unbedenklich*
- *Nachträgliche Installation möglich*
- *Schnelle Installation ohne zusätzliche Abschirmungsmaßnahmen*
- *Gegenüberliegender Einbau möglich*

Die Strahlenschutzdose wird ganz einfach wie eine herkömmliche Hohlwanddose in einer \varnothing 74 mm Installationsöffnung montiert. Die passgenaue Leitungseinführung erfolgt mit dem Universal-Öffnungsschneider. Für Kombinationen im Normabstand 71 mm wird einfach der markierte Randstreifen abgetrennt. Vollisolierte Durchverdrahtungen können mit dem Verbindungsstutzen realisiert werden. Mit dem Universal-VDE-Deckel (Art.-Nr. 1184-90) kann die Dose auch als Verbindungsdose eingesetzt werden. Eine Vergrößerung vorhandener Installationsöffnungen von \varnothing 68 mm auf \varnothing 74 mm ist, z. B. im Bestandsbau, mit dem Zentriereinsatz 68/74 (Art.-Nr. 1083-99) möglich.

Geräte-Verbindungsdose für Strahlenschutzwände - bleikaschiert

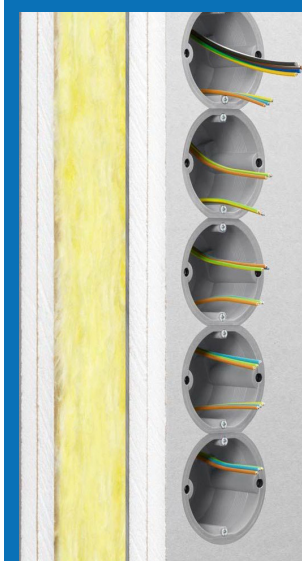
Die KAISER Strahlenschutzdose für den Einsatz in bleikaschierten Wänden schützt vor medizinisch genutzter Strahlung, z. B. in Röntgeneinrichtungen. Das Strahlenschutzmaterial mit integrierter Bleifunktionskomponente absorbiert die gefährliche Röntgenstrahlung mit einem Bleigleichwert von 2,5 mm Pb ebenso effizient wie 2,5 mm starkes Blei. Der Strahlenschutz der Wand bleibt auch beim Einbau von Installationsdosen vollständig erhalten.

- *Schutz vor Röntgenstrahlen*
- *Geeignet für bleikaschierte Strahlenschutzwände*
- *Gesundheitlich unbedenklich - kein Hautkontakt mit Bleifunktionskomponente*
- *Nachträgliche Installation möglich*
- *Schnelle Installation ohne zusätzliche Abschirmungsmaßnahmen*

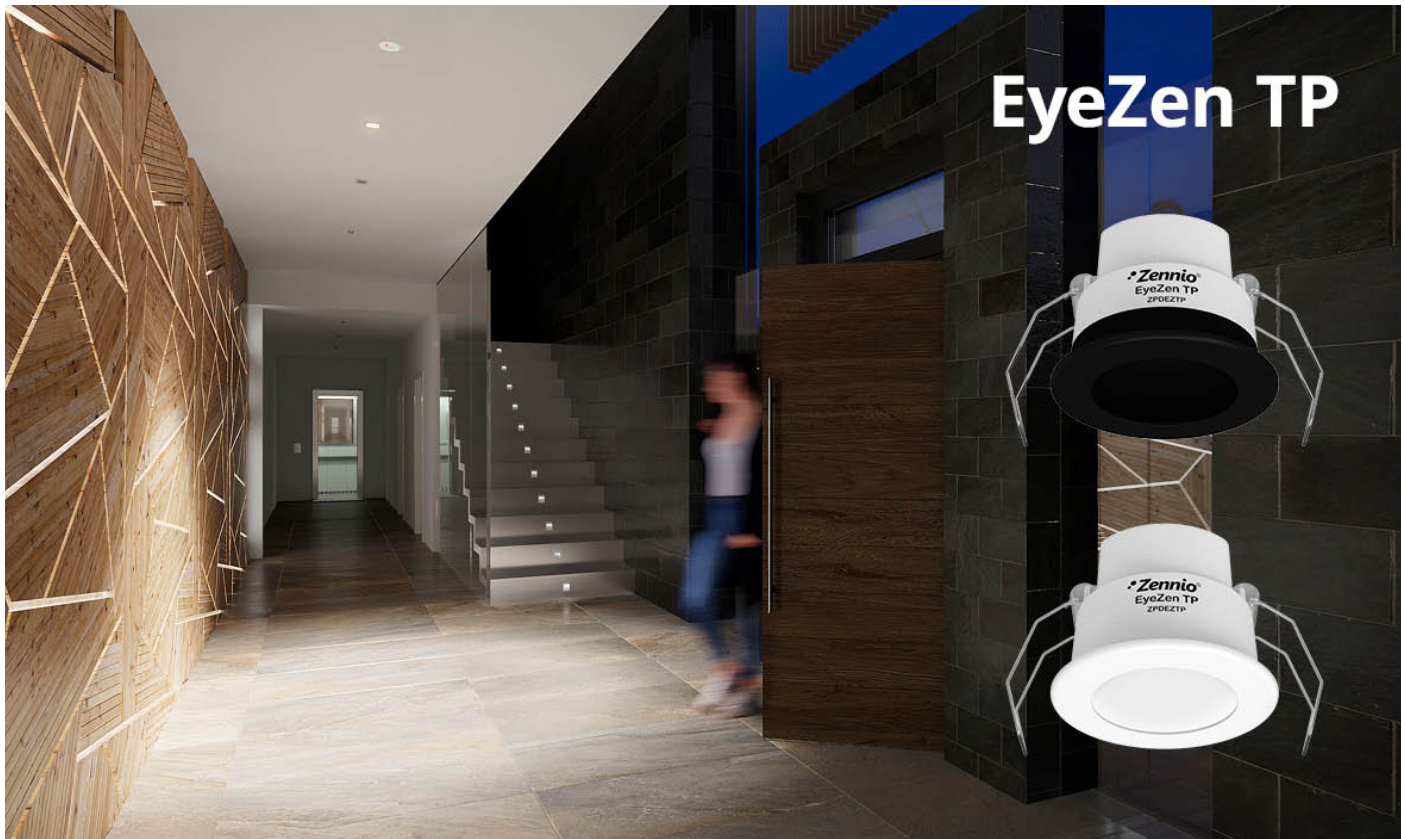
Nachweis über den Strahlenschutz

Der TÜV-Nord Ensys hat nachgewiesen, dass die Strahlenschutzdose mit Bleifunktionskomponente von KAISER im Bereich von Röhrenspannungen zwischen 90 und 150 kV einen Bleigleichwert von 2,5 mm Pb erreicht. Dies bestätigten umfangreiche Versuchsreihen, die der Zertifizierung vorausgingen und in denen klar herausgestellt wurde, dass der Strahlenschutz der Wand in diesem Anwendungsbereich vollständig erhalten bleibt.

Ihre Ansprechpartner: Marc Krier, Ben Godefroy



Bis zu einer 5-fach-Kombination von Dosen ist möglich, ohne negative Auswirkungen des Strahlenschutzes.



NEU - EyeZen TP

Auch die EyeZen Familie wird um einem neuen Bewegungssensor erweitert: EyeZen TP, ein KNX-Gerät mit direkter Bus-Anbindung zur Deckenmontage.

EyeZen TP ist ein Sensor mit Infrarot-Detektionstechnologie (PIR) und einem Detektionsbereich von bis zu 6 m Durchmesser. Dank des eingebauten Helligkeitssensors ermöglicht er:

- Einschränkung des Erkennungssignals abhängig von der Umgebungshelligkeit.
- Regulierungsbefehle um konstante Helligkeit im Raum zu halten.

Und die Eigenschaften des Sensors?

- Abmessung: Ø58 x 41 mm
- Erkennungsanzeige-LED unter dem Objektiv integriert
- Sensor mit konfigurierbarer Empfindlichkeit
- 6 Kanäle zur Bewegungserkennung
- 2 Kanäle zur Konstantlichtsteuerung mit konfigurierbaren Sollwerten
- 1 Kanal zur Belegungserkennung
- Tag/Nacht Konfiguration

Ihre Ansprechpartner : Marco Leonhardt, Johnny Lima

LEONI



- MegaLine Category 7A data cable for outside use
- Up to 130 meter links
- direct burial

Begrüßen Sie unser neues Familienmitglied in unserer #Megaline® #Datenkabel-Familie. Unser neues #Kupferdatenkabel F10-130 PE Cat.7A, AWG22 ist für den Außenbereich sowie für die direkte Erdverlegung geeignet und zusätzlich UV-resistent. Mit einer Bandbreite von 1300 MHz ist es Bestens für alle Anwendungen der Klasse D bis FA, Multimedia, Cable sharing, VoIP und 4PPoE geeignet.

Leistungsmerkmale:

- besser als Kategorie 7 nach EN 50288 und IEC 61156
- hervorragendes NEXT
- niedrige Dämpfung
- exzellente Schirmeigenschaften (Paar- und Gesamtschirmung)
- niedriges Skew
- Bandbreite 1300 MHz



Ihre Ansprechpartner: Henri Watrinelle, Alex Berchem



CO2-Sensoren von Theben überwachen die CO2-Konzentration in Schulen, Kindergärten, Büros und Tagungsräumen.

Gerade in der Corona-Zeit ist regelmäßiges Lüften in geschlossenen Räumen unverzichtbar um die Aerosolbelastung zu senken.

Besonders einfach bewältigt das der mobile AMUN 716 CO2 Monitor mit USB-Kabel und dreifarbigem Status-LED.



Anzeige der Luftqualität über Ampelsystem

Funktionsbeschreibung

- Mobiler CO2-Sensor mit USB-Kabel zur Messung der Luftqualität
- Für Schulen/Kindergärten, Büroräume, Tagungs- oder Versammlungsräume und Wohnräume geeignet
- Bei einer potenziell gefährlichen CO2-Konzentration warnt das Gerät optisch über das LED-Ampelsystem, damit kann die Belüftung sofort optimiert und ein gesundes Raumklima geschaffen werden
- Schwellenwert Grün: Bis 1.000 ppm CO2, hygienisch in Ordnung, Alles im grünen Bereich!
- Schwellenwert Orange: Bis 2.000 ppm CO2, hygienisch auffällig, Durchlüften – gute Idee!
- Schwellenwert Rot: Über 2.000 ppm CO2, hygienisch inakzeptabel, Lüften ist absolutes Muss!
- Inklusive USB-Kabel zur einfachen Inbetriebnahme
- Standfuß und rutschfestes Pad im Lieferumfang enthalten, alternative Wandmontage ist ebenfalls möglich

Ihre Ansprechpartner : Marco Leonhardt, Alain Simon



8MP NETZWERK BULLET KAMERA RAL 9005



IEB-78M3611MAA 9005

Artikel-Nr.: 228519

Verfügbar: Okt.-2020

- 1/2,5" Sony STARVIS CMOS
- 4K UHD Auflösung (3840x2160), 25fps Bildrate
- Motorisiertes Varifocal Objektiv 3,6~11mm mit P-Iris
- Intelligente selbstlernende Video Analyse (IntelliVision Inside)
- Wide Dynamic Range, True WDR (120dB)
- Quad Streaming: H.264, H.265 x3, MJPEG x1, Smart Codec
- Micro SD Card (SDHC, SDXC)
- Je ein Alarm Ein- und Ausgang sowie Audio Unterstützung
- Infrarotbeleuchtung bis zu 30m
- Einfache Installation, IP66
- PoE IEEE 802.3af Class 0, 12VDC
- Unterstützt ONVIF Profile S und Profile T
- Farbe RAL 9005 (schwarz)

ANSCHLUSSBOX AK-8 RAL 9005



AK-8B RAL 9005

Artikel-Nr.: 228517

Verfügbar: Okt.-2020

- Professionelle Installation
- Für Wand und Deckenmontage
- Einfache und schnelle Kabelverbindung
- Kompatibel mit Netzwerk Dome Kamera ISD-59P0010P0A
- Farbe RAL 9005 (schwarz)

AUDIO-VIDEOTECHNIK | SYSTÈMES AUDIO-VIDÉO
BELEUCHTUNGSTECHNIK | ECLAIRAGE
ELEKTROINSTALLATIONSTECHNIK | SYSTÈMES ÉLECTRIQUES
GEBÄUDESYSYSTEMTECHNIK | SYSTÈMES DOMOTIQUES
NETZWERKTECHNIK | RÉSEAUX INFORMATIQUES
SICHERHEITSTECHNIK | SYSTÈMES DE SÉCURITÉ



marco zenner

MATERIEL ELECTRIQUE & INFORMATIQUE
ECLAIRAGE ARCHITECTURAL & TECHNIQUE

marco zenner s.à r.l.
Z.I. Zare Est
L-4385 Ehlerange
G.-D. de Luxembourg

Tel: 44 15 44-1 | Fax: 45 57 73
E-mail: contact@zenner.lu
Internet: www.zenner.lu
www.smarthouse.lu