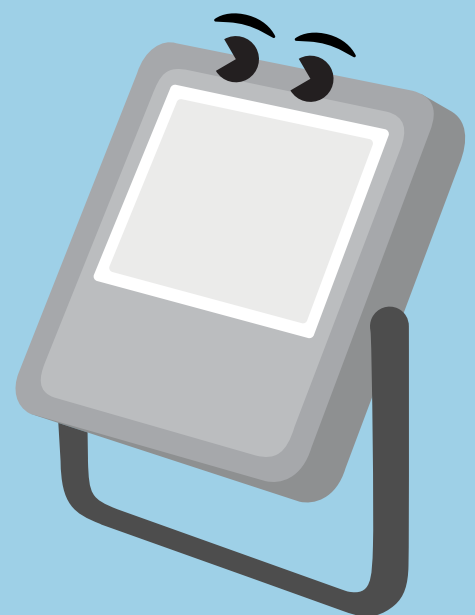
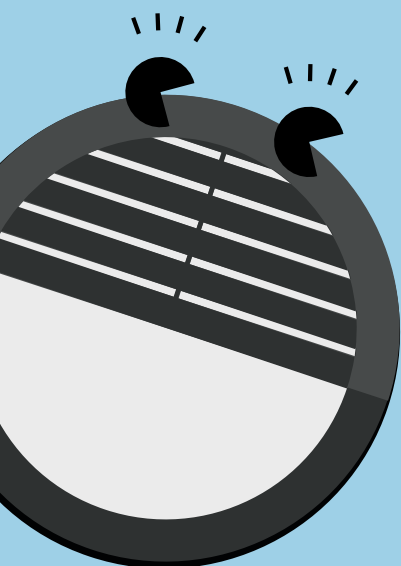


THORN



Economical LED lighting

02/2020





THORNeco stellt sich vor

Unsere Produktfamilie punktet mit Lichtqualität, Energieeffizienz und einer langen Lebensdauer. Ob für Industrie-, Büro- oder Außenanwendungen – unsere LED-Leuchten sind ideal für den 1:1 Austausch konventioneller Leuchten. Außerdem ist das gesamte Sortiment einfach zu installieren und spart Ihnen damit wertvolle Zeit!

5 5 Jahre Garantie



Im Innenbereich

LICHTLEISTEN UND FEUCHTRAUMLEUCHTEN



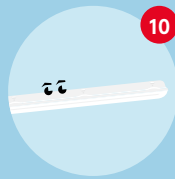
Elsa

LED Badezimmer-Spiegelleuchte



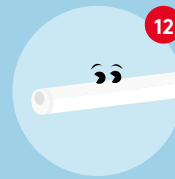
Emma

LED Lichtleiste



Julie

LED Feuchtraumleuchte



Lucy

LED Lichtleiste

PANELS



Anna

LED Einlegeleuchte

HIGH BAYS



George

LED Hallenleuchte

DOWNLIGHTS



Amy

LED Downlight



Amy Vario

LED Downlight



Fred

Robustes LED Downlight



Lily

LED Einbau-Downlight IP44



Zoe

LED Downlight

ZUBEHÖR



Zoe Vario

LED Downlight



PLUG&PLAY

Notlichtbaustein

Im Innenbereich

WAND- UND DECKENLEUCHTEN



Lara

LED Wand- und
Deckenleuchte



Lena Vario

LED Wand- und
Deckenleuchte



Tom

LED Wand- und
Deckenleuchte



Tom Vario

LED Wand- und
Deckenleuchte

Im Außenbereich



Leo

Hochleistungs-
LED-Fluter



Leonie

LED
Flächenstrahler

Elsa

LED Badezimmer-Spiegelleuchte



Spritzwassergeschützt,
praktisch und gleichzeitig
attraktiv, kümmert sich
Elsa um Ihr Aussehen

- Badezimmer-Spiegelleuchte mit elegantem und zeitlosem Design
- Opaler Diffusor sorgt für visuellen Komfort und eine gleichmäßige Lichtverteilung
- Integrierter an/aus Schalter
- Werkzeugloser Anschluss für eine schnelle Installation
- 2 Längen: 600 mm–1200 lm und 450 mm–800 lm
- Versionen mit Anwesenheitssensor verfügbar



800 lm und
1200 lm,
100 lm/W



IP44:
Spritzwasser-
geschützt



3000 K
warm-weiß
oder 4000 K
neutralweiß



IK06 schlagzäh



Optional mit
Anwesenheits-
sensor

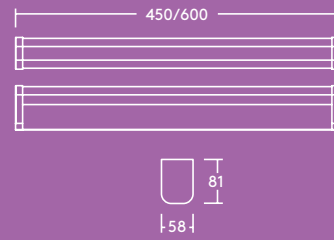


50 000 Stunden
Lebensdauer

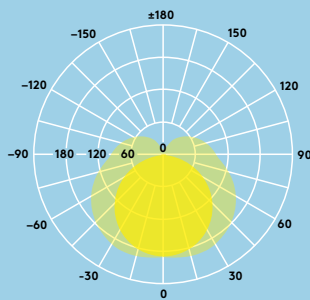
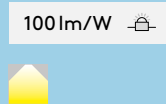
Ideal für ...



Sanitärräume



Lichtverteilungskurve



Elsa 800 lm

cd/klm ULOR: 0 %
DLOR: 78 %
LOR: 22 %

Lichtquelle

- 800 lm (8 W) und 1200 lm (12 W); 100 lm/W
- Farbtemperatur: 3000 K und 4000 K
- 50 000 Stunden Lebensdauer (@L70, Ta 25 °C)
- Farbwiedergabe Ra 80
- Farborttoleranz MacAdam (initial): 6

Spezifikation

- ENEC-zertifiziertes Betriebsgerät
- Schutzklasse II
- IP44
- IK06
- Betriebsumgebungstemperatur: -20 bis +45 °C

Installation/Montage

- Anbaumontage
- Werkzeugloser Anschluss mit Steckverbindungsklemme
- Leuchtenrückseite bietet genügend Platz für Kabelüberlängen

Material/Ausführung

Gehäuse: Aluminium, weiß lackiert (RAL 9016)

Diffusor: Polycarbonat, opal

Endkappen: Polycarbonat, weiß (RAL 9016)

Bestellangaben

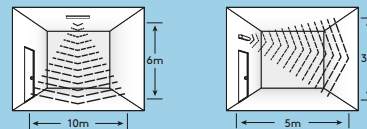
Beschreibung	Gewicht (kg)	Art. Nr.
ELSA LED 600 1200 840 WH	0,80	96630327
ELSA LED 600 1200 830 WH	0,80	96630328
ELSA LED 600 1200 840 MWS WH	0,80	96630329
ELSA LED 600 1200 830 MWS WH	0,80	96630330
ELSA LED 450 800 840 WH	0,60	96630376
ELSA LED 450 800 830 WH	0,60	96630377
ELSA LED 450 800 840 MWS WH	0,60	96630378
ELSA LED 450 800 830 MWS WH	0,60	96630379

MWS: Mikrowellen-Anwesenheitssensor
830-3000 K, 840-4000 K

Anwesenheitssensor

Wählen Sie Elsa mit integriertem Präsenzmelder, wird sie sich einschalten, sobald sie Anwesenheit erkennt. Stellen Sie den Erfassungsbereich sowie die Nachlaufzeit nach Ihren Bedürfnissen ein. Die zusätzlich eingebaute Tageslicht-Sensorik verhindert ein Einschalten der Leuchte, wenn genügend natürliches Licht vorhanden ist (>25 lux).

Sensor Erfassungsbereich bei Sensor-Empfindlichkeit 100%

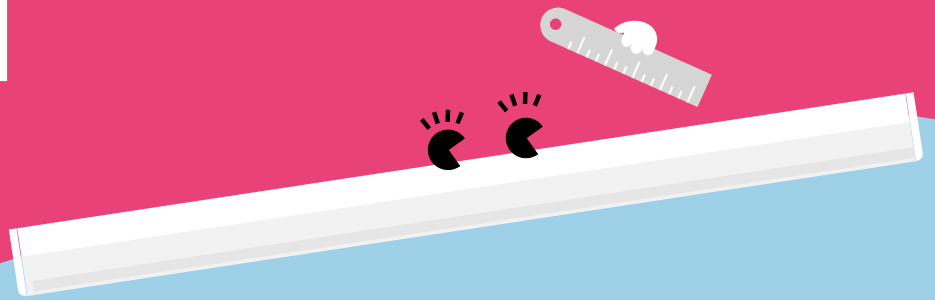


Einstellmöglichkeiten

Empfindlichkeit	25 % (2 m), 50 % (5 m), 75 % (8 m), 100 % (10 m)
Zeit	10 s, 1 min, 5 min, 10 min, 15 min, 20 min, 25 min, 30 min
Lux	10 lux, 20 lux, 50 lux, 100 lux, 300 lux, 500 lux, disable

Emma

LED Lichtleiste



Geradlinig und schlank, Emma integriert sich leicht

- Direkter Ersatz für konventionelle Lichtleisten, sowohl in den Längen als auch den Lichtstrompaketen
- Zuverlässige integrierte LED Technologie ermöglicht einen wartungsfreien Betrieb und eine lange Lebensdauer
- Homogen ausgeleuchtete Oberfläche
- Elegantes Design: schlankes Aluminiumprofil, gebürstet
- Hocheffizient – bis zu 120 lm/W
- Flexible Montageklammern für variable Befestigung
- Einfache und werkzeuglose Installation dank rückseitiger Klappe für Schnellzugriff auf die Anschlussklemme



2000, 4000
und 6000
Lumen, bis zu
120 lm/W



50 000 Stunden
Lebensdauer



Bis zu 50 %
Energie-
ersparnis im
Vergleich zu
Leucht-
stofflampen



600 mm
1200 mm
und 1500 mm



IK08
schlagzäh



3000 K (warm-
weiß) oder
4000 K
(neutral weiß)

Ideal für ...



Aufenthalts-
bereiche

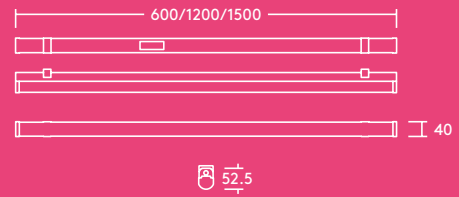


Flure und
Eingangsbereiche

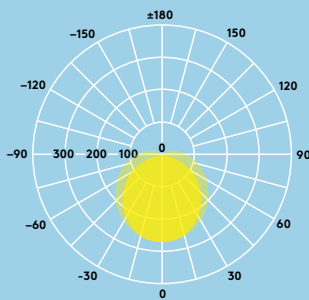
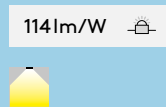


Vouten-
beleuchtung





Lichtverteilungskurve



Emma 4000 lm
 cd/klm ULOR: 11 %
 DLOR: 89 %
 LOR: 100 %

Bestellangaben

Beschreibung	Gewicht (kg)	Art. Nr.
EMMA LED 1200 4000 840	1,75	96666098
EMMA LED 1500 6000 840	2,05	96666099
EMMA LED 1200 4000 830	1,75	96629750
EMMA LED 1500 6000 830	2,05	96629751
EMMA LED 600 2000 840	1,36	96666100
EMMA LED 600 2000 830	1,36	96630322
Zubehör		
EMMA LED Pendelset (L = 1500 mm)	0,23	96628615

830–3000 K, 840–4000 K

Lichtquelle

- 2000lm (25W), 4000lm (35W) und 6000lm (50W), bis zu 120lm/W
- Farbtemperatur 3000K und 4000K
- 50 000 Stunden Lebensdauer (L70, Ta 25°C)
- Farborttoleranz MacAdam (initial): 5

Spezifikation

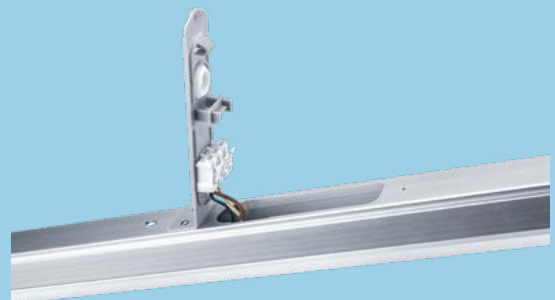
- Schutzklasse I
- IP20
- IK08
- Betriebsumgebungstemperatur: -10 bis +40°C

Installation/Montage

- Anbaumontage mit beiliegendem Montagezubehör
- Pendelmontage mit optionalem Pendelset

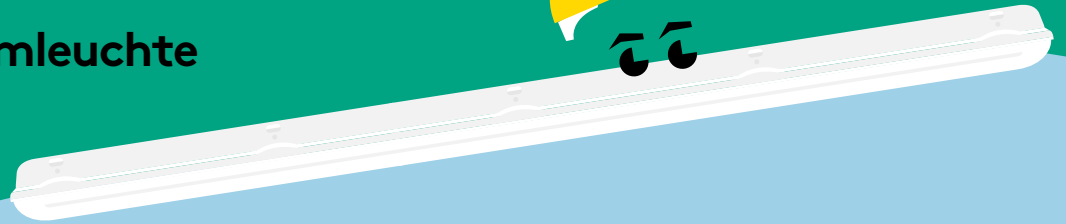
Material/Ausführung

Gehäuse: Aluminium
 Diffusor: Polycarbonat, opal
 Endkappen: Polycarbonat, weiß
 Montageklammern: Edelstahl



Julie

LED Feuchtraumleuchte



Absolut zuverlässig und immer da, wenn man sie braucht

- Energiesparende Beleuchtung für feuchte und staubige Umgebungen
- Hochwertiger opaler Diffusor für gleichmäßige Ausleuchtung
- Ideal für den 1:1-Austausch
- 2200 lm (19 W), 3200 lm (28 W), 4200 lm (38 W), 6300 lm (55 W), 8600 lm (76 W) bis zu 116 lm/W
- Farbtemperatur 4000 K
- Versionen mit Anwesenheitssensor und Korridorfunktion



Schutzart IP65



50 000 Stunden Lebensdauer



IK08 schlagzäh



Längen von 632 mm, 1232 mm, 1532 mm und 1800 mm



Anwesenheitssensor mit Korridorfunktion



Bis zu 60 % Energieersparnis im Vergleich zu T26 Leuchtstofflampen

Ideal für ...



Werkstätten



Durchgänge und Unterführungen



Lagerräume

Lichtquelle

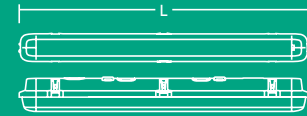
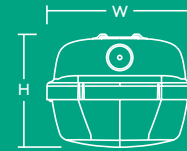
- 2200 lm (19 W), 3200 lm (28 W), 4200 lm (38 W), 6300 lm (55 W), 8600 lm (76 W) bis zu 116 lm/W
- 50 000 Stunden Lebensdauer (L70)
- 4000 K
- Farbwiedergabe CRI 80
- Farbortoleranz MacAdam (initial): 4

Spezifikation

- Schutzklasse I
- IK08
- IP65
- D-Kennzeichnung
- ENEC-zertifiziertes Betriebsgerät
- Betriebsumgebungstemperatur: -20 bis +40 °C (E3: 0 bis +25 °C)

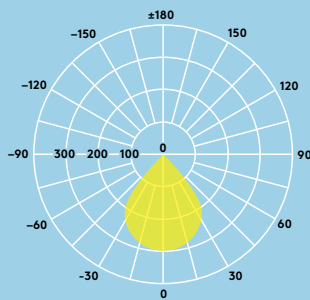


	L	W	H
JULIE 600 LED IP65 2200	632	103	78
JULIE 1200 LED IP65 3200	1232	85	71
JULIE 1200 LED IP65 4200	1232	103	78
JULIE 1500 LED IP65 4200	1532	85	71
JULIE 1500 LED IP65 6300	1532	103	78
JULIE 1800 LED IP65 8600	1800	103	78



Lichtverteilungskurve

115 lm/W

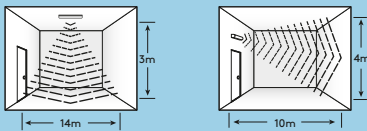


Julie LED 6300lm
 cd/klm ULOR: 8 %
 DLOR: 92 %
 LOR: 100 %

Anwesenheitssensor mit Korridorfunktion

Julie mit Mikrowellensensor und Korridorfunktion stellt sicher, dass Sie nie im Dunkeln stehen. Der Erfassungsbereich des Präsenzmelders ist flexibel einstellbar, ebenso wie das Standby-Dimmniveau und die Standby-Dauer. Weitere Vorteile bietet die zusätzliche Tageslicht-Sensorik.

Sensor Erfassungsbereich bei Sensor Empfindlichkeit 100 %



Einstellmöglichkeiten

Empfindlichkeit	10 %, 50 %, 75 %, 100 %
Zeit	5 s, 30 s, 60 s, 5 min, 10 min, 20 min, 30 min
Lux	2 lux, 10 lux, 50 lux, aus
Stand-by Zeit	0 s, 10 s, 1 min, 10 min, 30 min, 60 min, endlos
Dimmlevel	10 %, 20 %, 30 %, 50 %

Bestellangaben

Beschreibung	Gewicht (kg)	Art. Nr.
JULIE 600 LED IP65 2200 840	1,03	96628548
JULIE 1200 LED IP65 4200 840	1,50	96665577
JULIE 1500 LED IP65 4200 840	1,56	96628396
JULIE 1500 LED IP65 6300 840	1,95	96665580
JULIE 1800 LED IP65 8600 840	2,15	96631143
JULIE 1200 LED IP65 4200 840 COR MWS	1,95	96630234
JULIE 1500 LED IP65 4200 840 COR MWS	2,05	96630235
JULIE 1500 LED IP65 6300 840 COR MWS	2,35	96630236
JULIE 1200 LED IP65 4200 840 TW	1,50	96630239
JULIE 1500 LED IP65 4200 840 TW	1,60	96630240
JULIE 1500 LED IP65 6300 840 TW	1,95	96630241
Notlicht-Versionen		
JULIE 1200 LED IP65 4200 840 E3	2,15	96665579
JULIE 1500 LED IP65 4200 840 E3	2,20	96628397
JULIE 1500 LED IP65 6300 840 E3	2,60	96665582
JULIE 1800 LED IP65 8600 840 E3	2,20	96631144
JULIE 1200 LED IP65 4200 840 COR MWS E3	2,60	96631093
JULIE 1500 LED IP65 4200 840 COR MWS E3	2,65	96631094
JULIE 1500 LED IP65 6300 840 COR MWS E3	3,05	96631095
Zubehör		
JULIE LED Suspension Kit	0,03	96631301

COR: Korridorfunktion
 MWS: Mikrowellen-Anwesenheitssensor
 TW: Durchgangsverdrahtung
 E3: 3 Stunden Notlichtfunktion, manueller Test

Installation/Montage

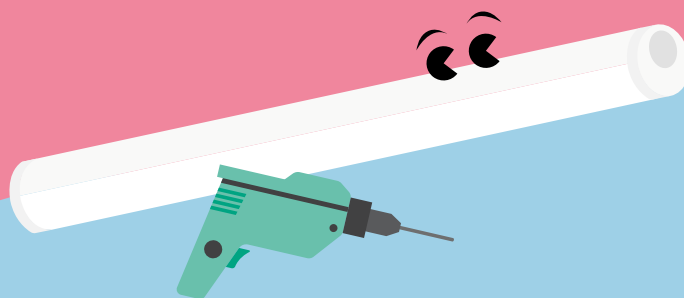
- Anbaumontage mittels Montageklammern
- Zusätzlicher Vandalismus-Schutz möglich
- Standardausführung: Durchverdrahtung möglich mittels 2. PG-Verschraubung (im Lieferumfang enthalten)
- TW-Versionen: 5-adrig durchverdrahtet

Material/Ausführung

Gehäuse: Polycarbonat, hellgrau
 Diffusor: Polycarbonat, opal (UV-stabilisiert)
 Verschluss: Edelstahl-Clips

Lucy

LED Lichtleiste



Lucy ist robust, stabil und effizient und eignet sich daher ideal für Werkstattbereiche und funktionale Anwendungen

- Qualitativ hochwertige Beleuchtung mit niedrigem Energieverbrauch in feuchten und staubigen Umgebungen, mit opalem Diffusor für eine gleichmäßige Beleuchtung
- 2000 lm (20 W), 4000 lm (40 W), 6000 lm (60 W), 8000 lm (80 W), 100 lm/W
- Durchgangsverdrahtung: ausgestattet mit zwei 3-poligen Push-Anschlussklemmen (N, Erdungsanschluss, L) als Standard
- Einfache, schnelle und werkzeuglose Installation dank Twist-&-Lock-Mechanismus an den Endkappen für Zugriff auf die Push-Anschlussklemmen
- Flexible Installation, da Befestigungsbügel frei an der Leuchte positioniert werden können



IP66:
Staubdicht und wasserresistent



IK08 schlagzäh



Energieeinsparungen von bis zu 60% im Vergleich zu T8-Leuchtmitteln



600 mm,
1200 mm,
1500 mm und
1800 mm



Durchgangs-
verdrahtung



Werkzeuglose
Installation

Ideal für ...



Parkplätze



Werkstätten



Durchgänge
und Unter-
führungen

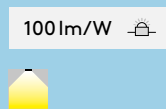


Lagerräume

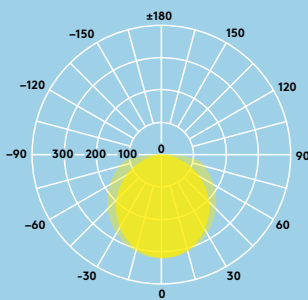




Lichtverteilungskurve



Lucy 6000lm
 cd/klm ULOR: 0 %
 DLOR: 100 %
 LOR: 100 %



Bestellangaben

Beschreibung	Gewicht (kg)	Art. Nr.
LUCY 600 LED IP66 2000 840 TW	0,70	96630331
LUCY 1200 LED IP66 4000 840 TW	1,15	96630332
LUCY 1500 LED IP66 6000 840 TW	1,40	96630333
LUCY 1800 LED IP66 8000 840 TW	1,65	96630334



Lichtquelle

- 50000 Stunden Lebensdauer (L70, Ta 25°C)
- 2000lm (20W), 4000lm (40W), 6000lm (60W), 8000lm (80W), 100lm/W
- Farbtemperatur 4000K
- Farbwiedergabe Ra 80
- Farbortoleranz MacAdam (initial): 4

Spezifikation

- Schutzklasse I
- IP66
- IK08
- Betriebsumgebungstemperatur: -20 bis +40°C

Installation/Montage

- Anbaumontage mittels Montageklammern (im Lieferumfang enthalten)
- Die Montageklammern können flexibel entlang der gesamten Länge des Produkts verschoben werden

Material/Ausführung

Gehäuse: Polycarbonat, weiß
 Diffusor: Polycarbonat, opal
 Montageklammern: Edelstahl

Anna

LED Einlegeleuchte



Optimale Entblendung, ruhiges Erscheinungsbild – Anna ist das Universaltalent für Büroanwendungen

- Sanfte und blendfreie Beleuchtung (UGR<19) dank Lichtleiterplatte mit innovativer Lasergravur
- Opaler Diffusor für eine absolut gleichmäßige Ausleuchtung
- Glatte Oberfläche und IP44 (von unten) für eine einfache Reinigung und Einsetzbarkeit auch in Bereichen mit erhöhten Anforderungen
- Elegantes und zeitloses Design mit schlankem Metallrahmen von nur 8,5 mm Tiefe
- Ersetzt konventionelle Leuchten mit 4 × 18W T8 Leuchtstofflampen, Energieersparnis bis zu 60 %
- Einfache, schnelle und werkzeuglose Installation dank einem integrierten Verbinder mit 4-poliger Push-Anschlussklemme (für Kabelquerschnitte bis 2,5mm²), Durchgangsverdrahtung möglich
- Der komplett abnehmbare Verbinder ermöglicht einen schnellen Netzanschluss und eine einfache Inbetriebnahme der Leuchte



3750 lm,
110 lm/W



IP44
(von unten):
Spritzwasser-
geschützt für
eine einfache
Reinigung



UGR <19:
gleichmäßige,
sanfte und
blendungsfreie
Beleuchtung
für Büro-
anwendungen
gem. EN12464



622 × 622 mm



Kompatibel
mit Just
Emergency
E3 KIT



50 000 Stunden
Lebensdauer

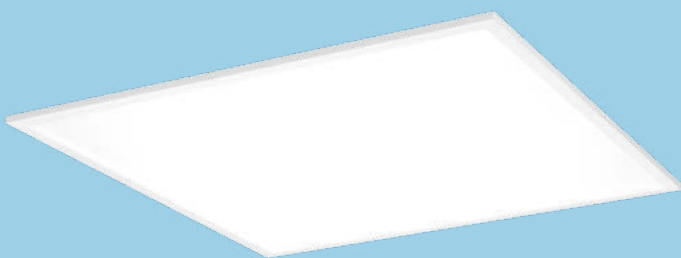
Ideal für ...

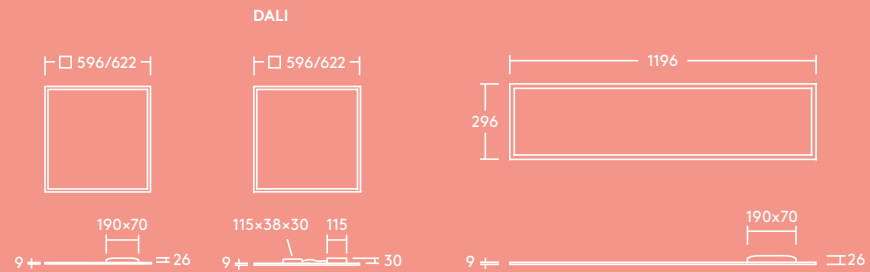


Büros und
Besprechungsräume



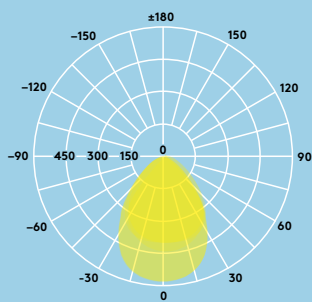
Schulen und
Universitäten





Lichtverteilungskurve

110 lm/W



Anna 3750 lm
 cd/klm ULOR: 0 %
 DLOR: 100 %
 LOR: 100 %

Lichtquelle

- 622x622: 3400lm @ 3000K (34W), 3750lm @ 4000K (34W), bis zu 110 lm/W
- 50 000 Stunden Lebensdauer (@L80, T_a 25°C)
- Farbwiedergabe Ra 80
- Farbortoleranz MacAdam (initial): 4

Installation/Montage

- Zur Einlegemontage in Rasterdecken mit sichtbarem Trägersystem
- Einbau-, Anbau- und Pendelmontage möglich mittels Zubehör (separat zu bestellen)

Material/Ausführung

Rahmen: Aluminium, weiß (RAL 9003)
 Diffusor: PET, opal, TpB
 Lichtleiterplatte: PS
 Rückplatte: Stahlblech

Bestellangaben

Beschreibung	Gewicht (kg)	Art. Nr.
ANNA LED Q622 3750 840	2,77	96630067
ANNA LED Q622 3400 830	2,77	96630070
DALI-Versionen		
ANNA LED Q622 3750 840 HFIX	2,90	96631114
ANNA LED Q622 3400 830 HFIX	2,90	96631117
Zubehör		
ANNA Q622 Einbaugehäuse	2,50	96630225
ANNA Q622 Anbaugehäuse	2,10	96630227
ANNA Pendelset (L=1500 mm)	0,03	96630223
Just Emergency PLUG&PLAY E3 Kit	0,42	96628839
Just Emergency PLUG&PLAY SelfTest E3 Kit	0,42	96628840

830-3000 K, 840-4000 K

Spezifikation

- Schutzklasse II
- IP44 (von unten), IP20 (von oben)
- IK02
- ENEC-zertifiziertes Betriebsgerät
- Betriebsumgebungstemperatur: -20 bis +40°C (E3: 0 bis +25°C)



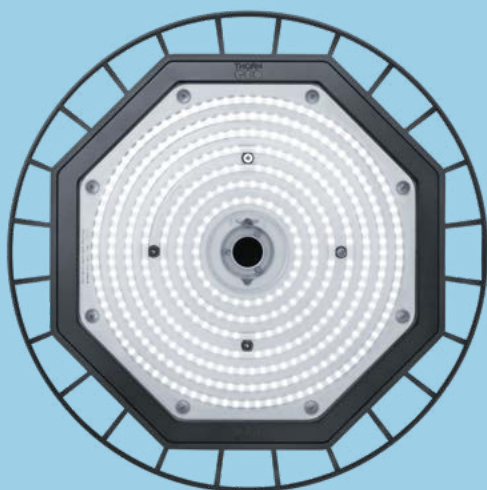
George

LED Hallenleuchte



Verlässlich, effizient und hell, George liebt hohe Decken

- George bietet einen einfachen, direkten und kosten-effizienten 1:1 Ersatz von konventionellen HID Hallenleuchten und eine Energieeinsparung von bis zu 50 %
- Effiziente LED-Technologie (120 lm/W) kombiniert mit einer 65° Linsenoptik sorgt für eine zielgerichtete Beleuchtung und eine Reduzierung von Streulicht
- Mit einer Lebensdauer von 50 000 Stunden macht George kostenintensive und schwierige Lampenwechsel überflüssig
- Das optimierte Gehäusedesign schützt durch Luftstromkühlung die Bauteile vor Überhitzung und stellt so eine optimale Leistung in Industrieumgebungen sicher
- Mit Schnellverbinder für einen einfachen Anschluss



12 000–
30 000 Lumen



50 000 Stunden
Lebensdauer



IK08 schlagzäh



65°
Ausstrahlungswinkel



IP65:
staubdicht
und wasser-
resistent



Blend-
begrenzung
UGR < 25

Ideal für ...



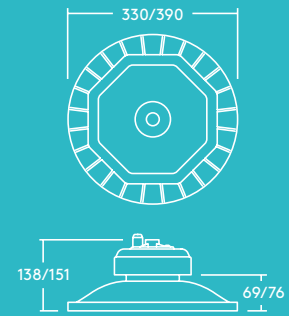
Shops



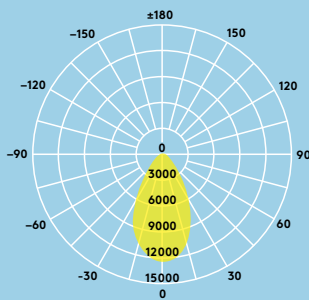
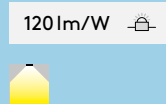
Ausstellungsräume



Lagerhallen



Lichtverteilungskurve



George 12000 lm
 cd/klm ULOR: 0 %
 DLOR: 100 %
 LOR: 100 %

Lichtquelle

- 50000 Stunden Lebensdauer (@L70, Ta 25 °C)
- 12000lm (100W), 18000lm (150W), 24000lm (200W),
- 30000lm (250W), bis zu 120lm/W
- Farbtemperatur: 4000K
- Farbwiedergabe Ra 80
- Farbortoleranz MacAdam (initial): 5

Installation/Montage

- Einzelpunkt-Abhängung (Leuchte inkl. Montagehaken)
- Montagebügel für Wand-/Deckenmontage (als Zubehör erhältlich)

Material/Ausführung

Gehäuse: Aluminium-Druckguss, schwarz (RAL 9017)
 Linsenoptik: Polycarbonat

Bestellangaben

Beschreibung	Gewicht (kg)	Art. Nr.
GEORGE LED 330 12000 840 ¹	3,40	96630323
GEORGE LED 330 18000 840 ²	3,80	96630324
GEORGE LED 390 24000 840 ³	6,00	96630325
GEORGE LED 390 30000 840 ³	6,00	96630326
Zubehör		
GEORGE Montagebügel-Set S (6pcs) ¹	0,37 × 6	96629371
GEORGE Montagebügel-Set M (6pcs) ²	0,39 × 6	96629372
GEORGE Montagebügel-Set L (6pcs) ³	0,47 × 6	96629373

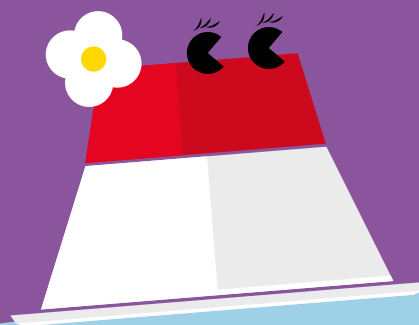
¹²³ Hinweis zur richtigen Kombination von Leuchten und Montagebügeln

Spezifikation

- Schutzklasse I
- IP65
- IK08
- Betriebsumgebungstemperatur: -30 bis +50 °C

Amy

LED Downlight



Herzlich und stets um das Wohlbefinden aller bemüht

- Gleichmäßiges Licht ohne Schatten
- Ersatz für konventionelle Downlights mit 1 × 18 W, 1 × 26 W, 2 × 18 W oder 2 × 26 W Kompaktleuchtstofflampen
- Geeignet für vielfältige Anwendungen mit 3000 K oder 4000 K
- Thermisch optimiertes, tiefgezogenes Aluminiumgehäuse
- Einfache, schnelle und werkzeuglose Installation dank einer externen Anschlussbox mit Steckverbindungsklemme (für Kabelquerschnitte bis 2,5 mm²), Durchgangsverdrahtung möglich
- Der komplett abnehmbare Verbinder ermöglicht einen schnellen Netzanschluss und eine einfache Inbetriebnahme der Leuchte



800–2000
Lumen, bis zu
95lm/W



50 000 Stunden
Lebensdauer



Spart bis zu
80 % Energie
im Vergleich
zu Kompakt-
leuchtstoff-
lampen



3 Stunden
Notlicht-
Versionen sind
verfügbar



100–105 mm,
150 mm und
200 mm
Deckenaus-
schnitte

Ideal für ...



Flure und Verkehrsbereiche



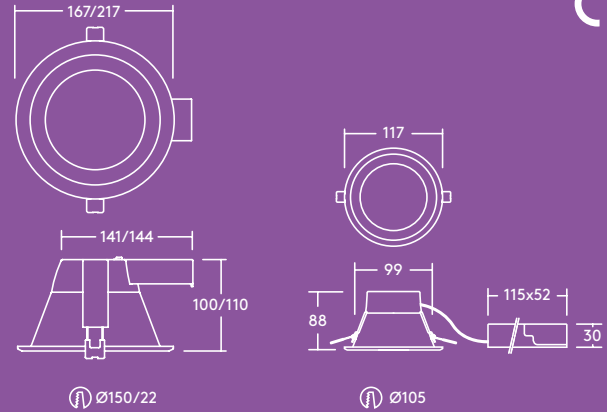
Empfangsbereiche



Ø 150–200 mm

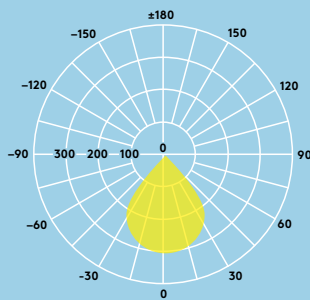


Ø 100 mm



Lichtverteilungskurve

95 lm/W



Amy LED 2000 lm
cd/km ULOR: 0 %
DLOR: 100 %
LOR: 100 %

Lichtquelle

- 800 lm (9W), 1000 lm (12W), 1500 lm (16W), 2000 lm (21W), bis zu 95 lm/W
- Farbwiedergabe Ra80
- 50 000 Stunden Lebensdauer (L70)
- Farbortoleranz MacAdam (initial): 4

Installation/Montage

- Einbaumontage in unterschiedliche Deckenarten
- Deckenstärken
2–20 mm (AMY 150 und 200)
2–15 mm (AMY 100)

Material/Ausführung

Gehäuse: Aluminium,
weiß lackiert (RAL 9003)
Diffusor: Polycarbonat

Bestellangaben

Beschreibung	Gewicht (kg)	Art. Nr.
AMY 100 LED DL 800 830	0,27	96665583
AMY 100 LED DL 800 840	0,27	96665584
AMY 150 LED DL 1000 830	0,30	96628352
AMY 150 LED DL 1000 840	0,30	96628353
AMY 150 LED DL 1500 830	0,30	96665585
AMY 150 LED DL 1500 840	0,30	96665586
AMY 200 LED DL 2000 830	0,40	96665587
AMY 200 LED DL 2000 840	0,40	96665588
Notlicht-Versionen		
AMY 150 LED DL 1000 830 E3	0,66	96665848
AMY 150 LED DL 1000 840 E3	0,66	96665849
AMY 150 LED DL 1500 830 E3	0,66	96665844
AMY 150 LED DL 1500 840 E3	0,66	96665845
AMY 200 LED DL 2000 830 E3	0,76	96665846
AMY 200 LED DL 2000 840 E3	0,76	96665847

830–3000 K, 840–4000 K

E3: 3 Stunden Notlichtfunktion, manueller Test

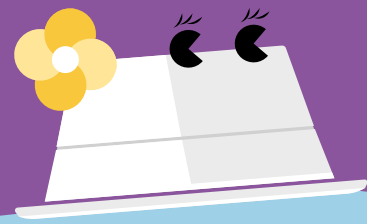
Spezifikation

- Schutzklasse I
- IP20
- IK02
- Betriebsumgebungs-temperatur: -20 bis +35 °C (E3: 0 bis +25 °C)



Amy Vario

LED Downlight



Verfügbar im
Juni 2020

Herzlich und stets um das
Wohlbefinden aller bemüht

- Drei Farbtemperaturen in einem Produkt 3000 K (warmweiß), 3500 K oder 4000 K (neutralweiß) wählbar, je nach Anwendung
- Gleichmäßiges Licht ohne Schatten
- Der komplett abnehmbare Verbinder ermöglicht einen schnellen Netzanschluss und eine einfache Inbetriebnahme der Leuchte
- Einfache, schnelle und werkzeuglose Installation dank einer externen Anschlussbox mit Steckverbindungsklemme (für Kabelquerschnitte bis 2,5 mm²), Durchgangsverdrahtung möglich
- Ersatz für konventionelle Downlights mit 1 × 18 W, 1 × 26 W, 2 × 18 W oder 2 × 26 W Kompaktleuchtstofflampen
- Geeignet zum Einsatz an Phasenanschnitt-Dimmern geprüfter Hersteller
- Geeignet für das Just Emergency Plug&Play E3 KIT für 3 Stunden Notbetrieb (separat zu bestellen)



Farbtemperatur-Schalter (3000 K, 3500 K und 4000K)



700–2000 Lumen, bis zu 100 lm/W



100 mm, 150 mm und 200–240 mm Deckenausschnitte



IP44: Spritzwassergeschützt



Dimmbar



Spart bis zu 80 % Energie im Vergleich zu Kompaktleuchtstofflampen



Ø 120–250 mm



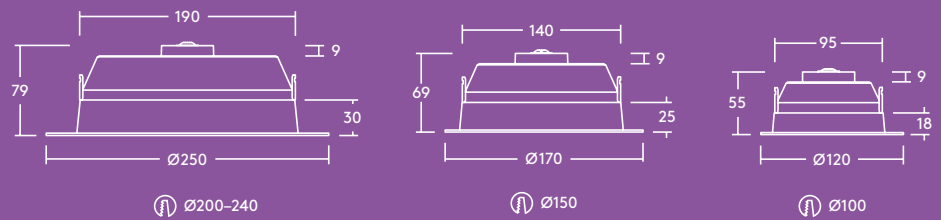
Ideal für ...



Flure und Verkehrsbereiche



Empfangsbereiche



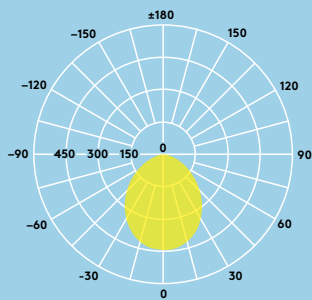
Lichtverteilungskurve

100lm/W



Amy Vario LED 2000lm

cd/klm ULOR: 0 %
DLOR: 100 %
LOR: 100 %



Lichtquelle

- 700lm (7W), 1000lm (10W), 1500lm (15W), 2000lm (20W), bis zu 100lm/W
- Farbtemperatur: 3000K, 3500K und 4000K in einem Produkt
- Farbwiedergabe Ra80
- 50000 Stunden Lebensdauer (L80)
- Farborttoleranz MacAdam (initial): 4

Installation/Montage

Einbaumontage in unterschiedliche Deckenarten (Deckenstärken 2–20 mm)

Material/Ausführung

Gehäuse: Stahl, weiß lackiert (RAL 9003)

Diffusor: Polycarbonat

Bestellangaben

Beschreibung	Gewicht (kg)	Art. Nr.
AMY VARIO 100 LED DL 700 830/35/40	0,23	96632753
AMY VARIO 150 LED DL 1000 830/35/40	0,30	96632754
AMY VARIO 150 LED DL 1500 830/35/40	0,30	96632755
AMY VARIO 200 LED DL 2000 830/35/40	0,40	96632756
Zubehör		
Just Emergency PLUG&PLAY E3 Kit	0,42	96628839
Just Emergency PLUG&PLAY SelfTest E3 Kit	0,42	96628840

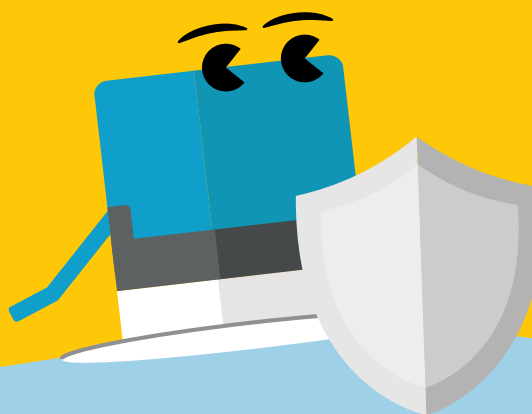
Specification

- Class II electrical
- IP44
- IK03
- Ambient operating temperature: -20 to +40°C



Fred

Robustes LED Downlight



Mutig und verlässlich, ein echter Alltags-Held

- Robustes IP65 Downlight, mit weißem Abdeckring und 38° Linsenoptik
- Hocheffizientes und wirtschaftliches Downlight mit feuerhemmendem Gehäuse
- Abdeckring einfach austauschbar: Ausführungen in chrom, chrom satiniert, bronzefarben, weiß hochglänzend und schwarz als Zubehör erhältlich
- Ausstrahlungswinkel anpassbar: einfacher Austausch der Linsenoptik, Ausführungen mit 24°/46° und 15° Wallwasher verfügbar (als Zubehör)
- Der komplett abnehmbare Verbinder ermöglicht einen schnellen Netzanschluss und eine einfache Inbetriebnahme der Leuchte
- Werkzeugloser und schneller Anschluss dank Steckklemmen und der Möglichkeit zur Durchverdrahtung
- Gerillter Kühlkörper für eine optimale Wärmeableitung
- Integrierter LED Treiber, geeignet zur Phasenanschnittsdimmung
- Geeignet für Badezimmer
- Ideal für einen direkten Austausch von 35 W Halogenlampen-Downlights, Energieersparnis bis zu 90 %



550 Lumen bis
zu 80 lm/W



50 000 Stunden
Lebensdauer



Dimmbar



IP65 (von
unten):
staubdicht
und wasser-
geschützt



3000 K warm-
weiß oder
4000 K
neutralweiß

Ideal für ...



Shops

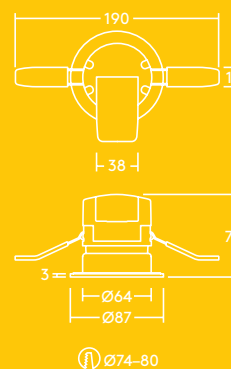


Schulen und
Universitäten



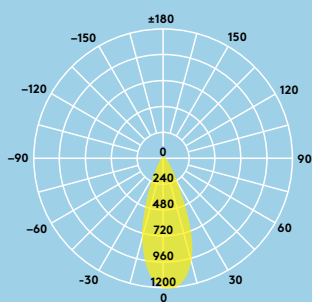
Hotels





Lichtverteilungskurve

80lm/W



Fred 550lm

cd/klm ULOR: 0 %
DLOR: 100 %
LOR: 100 %

Lichtquelle

- 550lm (7W); 80lm/W
- Farbtemperaturen 3000K und 4000K
- 50 000 Stunden Lebensdauer (@L70, Ta 25°C)
- Farbwiedergabe Ra >80
- Farbortoleranz MacAdam (initial): 6

Installation/Montage

- Einbaumontage in unterschiedliche Deckenarten
- Direktes Abdecken mit Dämmmaterial ist zulässig
- Deckenstärken 12,5–25 mm

Material/Ausführung

Gehäuse: Stahl, Aluminium-Kühlkörper

Abdeckring: Aluminium-Druckguss, matt weiß

Linse: PMMA

Abdeckung: Polycarbonat

Bestellangaben

Beschreibung	Gewicht (kg)	Art. Nr.
FRED LED IP65 75 550 840	0,30	96630340
FRED LED IP65 75 550 830	0,30	96630341
Zubehör		
FRED TRIM CHR	0,50	96630345
FRED TRIM SAT	0,50	96630346
FRED TRIM BRO	0,50	96630390
FRED Ring hochglänzend WH	0,50	96630573
FRED Ring matt BLK	0,50	96630574
FRED Linsenoptik 24°	0,01	96630347
FRED Linsenoptik 46°	0,01	96630349
FRED Linsenoptik 15° Wallwasher	0,01	96630391

WH: weiß; CHR: chrom; SAT: chrom satiniert; BRO: bronzefarben; BLK: schwarz

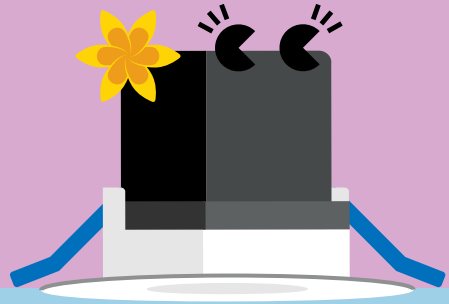
Spezifikation

- Schutzklasse II
- IP65 (von unten), IP20 (von oben)
- IK04
- Betriebsumgebungstemperatur: 0 bis +40°C



Lily

LED Einbau-Downlight IP44



Neu

In den unterschiedlichen Ausführungen bietet Lily die ideale Lösung für unterschiedliche Anwendungsbereiche

- Einbau-Downlight IP44 mit Ausstrahlungswinkel 24°, 38° oder 60°
- Individuell kombinierbar: verschiedene Abdeckringe/-rahmen, LED-Module und Pendelgehäuse
- Zwei Lumenpakete: 600 oder 850 Lumen
- Farbtemperatur: 2700K, 3000K oder 4000K
- Produkthöhe: 59 mm (Einbautiefe: 80 mm)
- Dimmbarer LED-Treiber, Phasenan- und Phasenabschnitt
- Schnelle werkzeuglose Montage über Steckklemmen
- Geeignet für die Montage in Dämmstoffen (geringe Hitzeentwicklung)
- Ideal für den direkten Austausch von 35W und 50W Halogen-Downlights, Energieersparnis von bis zu 90 %
- Geeignet für den Einsatz mit dem Just Emergency Plug&Play E3 KIT (separat erhältlich)
- Pendelabhängung des Einbau-Downlights mit optionalem Pendelgehäuse in weiß und schwarz



600 und 850 Lumen,
100 lm/W



50 000 Stunden
Lebensdauer



Dimmbar



IP44:
Spritzwasser-
geschützt
IP65:
Staubdicht und
Strahlwasser
geschützt



Deckenaus-
schnitt 68 mm



2700 K und
3000 K
warmweiß
oder 4000 K
neutralweiß

Ideal für ...



Wohnraum



Empfangsbereiche



Hotels





Pendelgehäuse
WH + BLK



Blendrahmen
quadratisch WH



Blendrahmen
quadratisch BLK



Blendrahmen
quadratisch SIL



Blendrahmen
rund WH



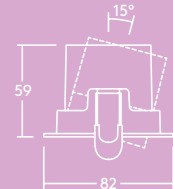
Blendrahmen
rund BLK



Blendrahmen
rund SIL



Blendrahmen
rund IP65



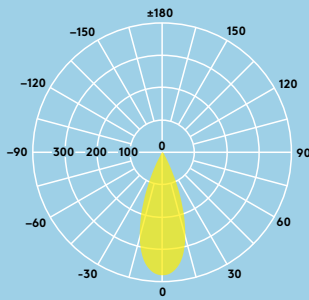
Ø68

Lichtverteilungskurve

100lm/W



Lily 600lm 38°
cd/klm ULOR: 0 %
DLOR: 100 %
LOR: 100 %



Lichtquelle

- 600lm (6W); 100lm/W
- 850lm (8,5W); 100lm/W
- Farbtemperaturen: 2700K, 3000K und 4000K
- 50 000 Stunden Lebensdauer (@L80, Ta 25 °C)
- CRI ≥ 90
- Farbtoleranz MacAdam (initial): 3

Spezifikation

- Schutzklasse II
- IP44 (von unten), IP20 (von oben); Optional mit IP65 Ring, IP65 (von unten), IP20 (von oben)
- IK03
- Betriebsumgebungstemperatur: -20 bis +40 °C

Installation/Montage

- Das Downlight Lily kann in eine Vielzahl von Deckenarten eingebaut werden.
- Mineralwollisolierung kann ohne zusätzlichen Schutz direkt auf die Leuchte gelegt werden

Material/Ausführung

Körper: Kühlkörper aus Aluminium, pulverbeschichtet
Abdeckrahmen: Aluminium, pulverbeschichtet
Linse: PC

Bestellangaben

LED Einbau-Downlight inklusive dimmbaren Treiber und Blendrahmen weiss schwenkbar	Gewicht (kg)	Art. Nr.
LILY LED SPOT IP44 38° 68 600 930 ADJ WH*	0,36	96632287
LILY LED SPOT IP44 38° 68 600 940 ADJ WH*	0,36	96632288
LILY LED SPOT IP44 38° 68 850 930 ADJ WH*	0,36	96632290
LILY LED SPOT IP44 38° 68 850 940 ADJ WH*	0,36	96632291

Komponenten – LED-Module

LILY LED SPOT IP44 24° 68 600 927**	0,27	96633274
LILY LED SPOT IP44 24° 68 600 930**	0,27	96633275
LILY LED SPOT IP44 24° 68 600 940**	0,27	96633276
LILY LED SPOT IP44 24° 68 850 927**	0,27	96633277
LILY LED SPOT IP44 24° 68 850 930**	0,27	96633278
LILY LED SPOT IP44 24° 68 850 940**	0,27	96633279
LILY LED SPOT IP44 38° 68 600 927**	0,27	96633280
LILY LED SPOT IP44 38° 68 600 930**	0,27	96633281
LILY LED SPOT IP44 38° 68 600 940**	0,27	96633282
LILY LED SPOT IP44 38° 68 850 927**	0,27	96633283
LILY LED SPOT IP44 38° 68 850 930**	0,27	96633284
LILY LED SPOT IP44 38° 68 850 940**	0,27	96633285
LILY LED SPOT IP44 60° 68 600 927**	0,27	96633286
LILY LED SPOT IP44 60° 68 600 930**	0,27	96633287
LILY LED SPOT IP44 60° 68 600 940**	0,27	96633288
LILY LED SPOT IP44 60° 68 850 927**	0,27	96633289
LILY LED SPOT IP44 60° 68 850 930**	0,27	96633290
LILY LED SPOT IP44 60° 68 850 940**	0,27	96633291

Zubehör

Just Emergency PLUG&PLAY E3 Kit	0,42	96628839
Just Emergency PLUG&PLAY SelfTest E3 Kit	0,42	96628840

Komponenten – Abdeckrahmen und Gehäuse	Gewicht (kg)	Farbe		
		weiß	schwarz	silber
Abdeckring rund schwenkbar	0,08	96632298	96632302	96632303
Abdeckrahmen quadratisch schwenkbar	0,085	96632300	96632304	96632305
Abdeckring rund IP65	0,075	96632301		
Pendelgehäuse	0,377	96633292	96633293	

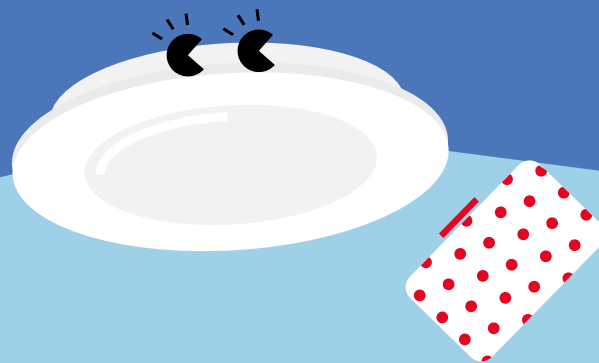
*Komplettes LED Einbau-Downlight inklusive dimmbaren Treiber und Blendrahmen

**LED Einbau-Downlight mit dimmbaren Treiber ohne Abdeckrahmen. Bitte zur Komplettierung die Komponenten Abdeckrahmen oder Gehäuse auswählen.

WH: weiß, BLK: schwarz, SIL: silber
ADJ: schwenkbar 15°

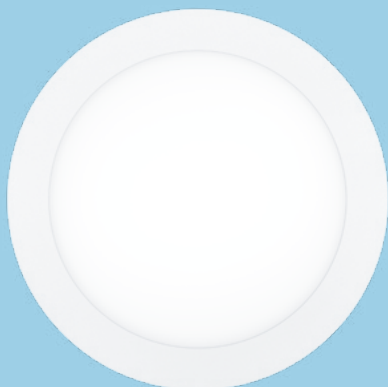
Zoe

LED Downlight



Flexibel, freundlich und vielseitig einsetzbar

- Gleichmäßige Ausleuchtung
- Ultraflache Einbauleuchte: mit nur 12 mm Bauhöhe auch für geringe Einbautiefen geeignet
- Versionen in 3000 K und 4000 K für unterschiedliche Anwendungsanforderungen
- Ersetzt konventionelle Kompaktleuchtstofflampen-Downlights mit 1 × 18 W, 1 × 26 W und 2 × 18 W und bietet eine Energieeinsparung von bis zu 50 %
- Werkzeuglose Installation mittels Anschlussbox, Durchgangsverdrahtung möglich
- Glatte Oberfläche und IP44 (von unten) für eine einfache Reinigung und Einsetzbarkeit auch in Bereichen mit erhöhten Anforderungen
- Geeignet für das Just Emergency Plug&Play E3 KIT für 3 Stunden Notbetrieb (separat zu bestellen)



600, 900,
1500 und 2000
Lumen



110, 160 und
210 mm
Deckenaus-
schnitte



Kompatibel
mit Just
Emergency
E3 KIT



IP44:
Spritzwasser-
geschützt
(von unten)



35 000 Stunden
Lebensdauer



Spart bis zu
50 % Energie
im Vergleich
zu Kompakt-
leuchtstoff-
lampen

Ideal für ...

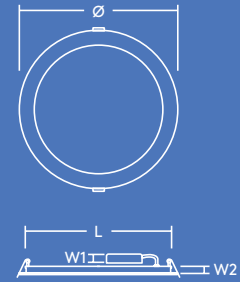


Flure und Verkehrsbereiche



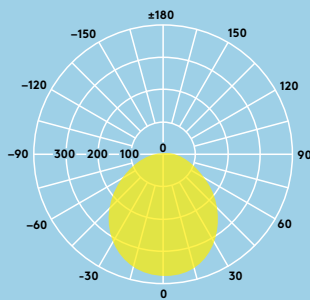
Empfangsbereiche

	∅	L	W1	W2	Ⓜ
ZOE LED DL 110	120	105	23	12	108-112
ZOE LED DL 160	170	155	23	12	158-162
ZOE LED DL 210	225	205	25	12	206-210



Lichtverteilungskurve

83lm/W



Zoe 900lm

cd/klm ULOR: 0 %
DLOR: 100 %
LOR: 100 %

Lichtquelle

- 600lm (8W), 900lm (12W), 1500lm (18W) und 2000lm (22W) bis zu 91lm/W
- Farbtemperatur 4000K und 3000K
- 35 000 Stunden Lebensdauer (L70)
- Farbwiedergabe Ra80
- Farbortoleranz MacAdam (initial): 4

Installation/Montage

- Einfache und schnelle Montage mittels Federn
- Einbau in eine Vielzahl von Decken möglich
- Einfache Installation mittels externer Anschlussbox mit der Möglichkeit zur Durchgangsverdrahtung

Material/Ausführung

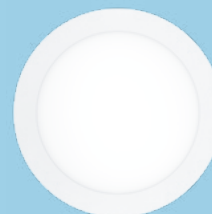
Gehäuse: Aluminium, weiß lackiert
Diffusor: Polystyrol

Bestellangaben

Beschreibung	Gewicht (kg)	Art. Nr.
ZOE LED DL 110 600 840	0,20	96666088
ZOE LED DL 160 900 840	0,33	96666089
ZOE LED DL 210 1500 840	0,48	96666090
ZOE LED DL 210 2000 840	0,48	96666091
ZOE LED DL 110 600 830	0,20	96666092
ZOE LED DL 160 900 830	0,33	96666093
ZOE LED DL 210 1500 830	0,48	96666094
ZOE LED DL 210 2000 830	0,48	96666095
Zubehör		
Just Emergency PLUG&PLAY E3 Kit	0,42	96628839
Just Emergency PLUG&PLAY SelfTest E3 Kit	0,42	96628840
830-3000K, 840-4000K		

Spezifikation

- Schutzklasse II
- IP44 (von unten), IP20 (von oben)
- IK02
- ENEC-zertifiziertes Betriebsgerät
- Betriebsumgebungstemperatur: -20 bis +35 °C (E3: 0 bis +25 °C)



2000 und 1500lm



900lm



600lm

Zoe Vario

LED Downlight

Neu



Flexibel, freundlich und vielseitig einsetzbar

- Gleichmäßige Ausleuchtung
- Ultraflache Einbauleuchte: mit nur 26 mm Bauhöhe auch für geringe Einbautiefen geeignet
- Drei Farbtemperaturen in einem Produkt 3000 K (warmweiß), 3500 K oder 4000 K (neutralweiß) wählbar, je nach Anwendung
- Ersetzt konventionelle Kompaktleuchtstofflampen-Downlights mit 1 × 18 W, 1 × 26 W und 2 × 18 W und bietet eine Energieeinsparung von bis zu 50 %
- Werkzeuglose Installation mittels Anschlussbox, Durchgangsverdrahtung möglich
- Glatte Oberfläche und IP44 (von unten) für eine einfache Reinigung und Einsetzbarkeit auch in Bereichen mit erhöhten Anforderungen
- Geeignet für das Just Emergency Plug&Play E3 KIT für 3 Stunden Notbetrieb (separat zu bestellen)



Farbtemperatur-Schalter (3000 K, 3500 K und 4000K)



700, 1000, 1600 und 2000 Lumen



130, 170 und 210 mm Deckenausschnitte



IP44: Spritzwassergeschützt (von unten)



50 000 Stunden Lebensdauer



Spart bis zu 50 % Energie im Vergleich zu Kompaktleuchtstofflampen

Ideal für ...



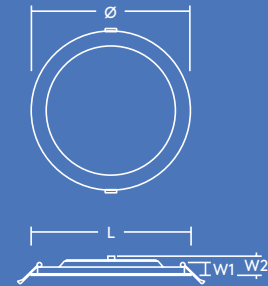
Flure und Verkehrsbereiche



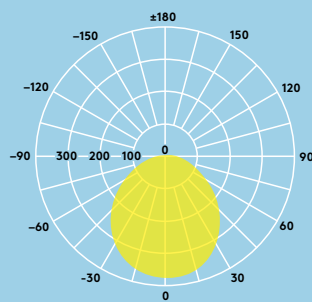
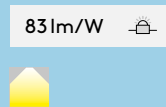
Empfangsbereiche



	∅	L	W1	W2	⌀
ZOE VARIO LED DL 130	145	145	20	26	130
ZOE VARIO LED DL 170	180	180	20	26	170
ZOE VARIO LED DL 210	220	220	20	26	210



Lichtverteilungskurve



Zoe Vario 1000lm
 cd/klm ULOR: 0 %
 DLOR: 100 %
 LOR: 100 %

Lichtquelle

- 700lm (9W), 1000lm (12W), 1600lm (18W) und 2000lm (22W) bis zu 90lm/W
- Farbtemperatur: 3000K, 3500K und 4000K in einem Produkt
- 50000 Stunden Lebensdauer (L80)
- Farbwiedergabe Ra80
- Farbortoleranz MacAdam (initial): 4

Installation/Montage

- Einfache und schnelle Montage mittels Federn
- Einbau in eine Vielzahl von Decken möglich
- Einfache, schnelle und werkzeuglose Installation dank einem integrierten Verbinder mit 3-poliger Push-Anschlussklemme (für Kabelquerschnitte bis 2,5 mm²), Durchgangsverdrahtung möglich

Material/Ausführung

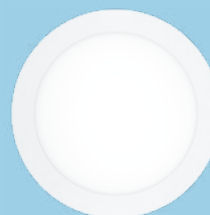
Gehäuse: Aluminium, weiß lackiert
 Diffusor: Polystyrol

Bestellangaben

Beschreibung	Gewicht (kg)	Art. Nr.
ZOE VARIO LED DL 130 700 830/35/40	0,30	96632685
ZOE VARIO LED DL 170 1000 830/35/40	0,40	96632686
ZOE VARIO LED DL 210 1600 830/35/40	0,50	96632687
ZOE VARIO LED DL 210 2000 830/35/40	0,50	96632688
Zubehör		
Just Emergency PLUG&PLAY E3 Kit	0,42	96628839
Just Emergency PLUG&PLAY SelfTest E3 Kit	0,42	96628840

Spezifikation

- Schutzklassell
- IP44 (von unten), IP20 (von oben)
- IK02
- ENEC-zertifiziertes Betriebsgerät
- Betriebsumgebungstemperatur: -10 bis +40°C (E3: 0 bis +25°C)



2000 und 1600lm



1000lm



900lm

Just Emergency



Zubehör

PLUG&PLAY E3 Kit

Es war nie schneller und einfacher, eine Leuchte für den Notbetrieb umzubauen!

- Das Kit ermöglicht die Umrüstung von Standardleuchten zu Notleuchten
- Das Just Emergency Kit besteht aus einem LED Notlicht-Treiber, einer NiMH-Batterie für 3 Stunden Notbetrieb und einer Status-LED
- Schnelle und einfache Plug&Play Lösung für weniger Komplexität in der Notbeleuchtung

Kompatibel für:



Anna



Amy Vario



Zoe &
Zoe Vario



Lily

Die Batterie

Die im NiMH-Akku integrierte SmartCharge™ Technologie sorgt für einen energieeffizienten Ladeprozess, reduzierte Betriebstemperaturen und eine optimale Lebensdauer der Batterie.

Batterie Spezifikation:

- SmartCharge™ Technologie für NiMH Batterien
- 3 Stunden Notversorgung
- Tiefentladeschutz
- Ladestrom NiMH (4Ah): 200 mA
- Initiale Ladedauer: 24h

Allgemeine Produktinformationen:

- Leistung: 4 W
- Nenn-Versorgungsspannung: 230 V
- Versorgungsstrom (Max): 25 mA
- Netzfrequenz: 50/60 Hz
- Leistungsfaktor: 0,5–0,7
- LED Spannung (Vf): 6–55 V
- Umgebungstemperatur (Ta): 0 °C bis +35 °C
- Max. Gehäusetemperatur (Tc): +70 °C
- Gewicht: 420 g

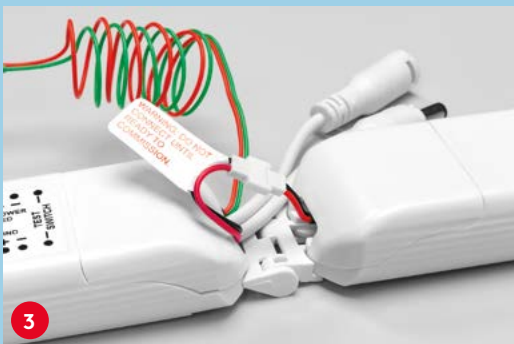
Beschreibung	Gewicht (kg)	SAP Code
Just Emergency PLUG&PLAY E3 Kit	0,42	96628839
Just Emergency PLUG&PLAY SelfTest E3 Kit	0,42	96628840



Trennen Sie die Verbindung zwischen Zoe Downlight und Treiber.



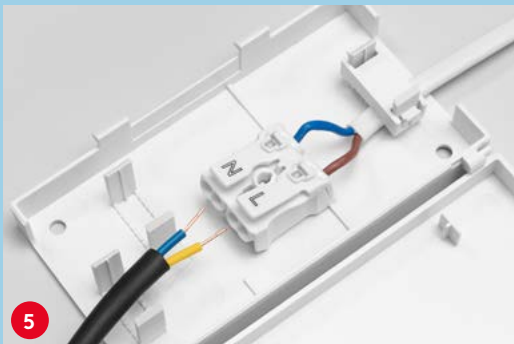
Just Emergency PLUG&PLAY E3 Kit, bestehend aus Notlicht-LED-Treiber, Batterie und Status-LED.



Verbinden Sie den Notlicht-LED-Treiber mit der Batterie.



Schließen Sie das Emergency Kit zwischen den Zoe LED Treiber und die Leuchte.



Nehmen Sie das Kabel, welches bereits mit dem Emergency Kit verbunden ist und schließen dieses an die Zoe Konnektor-Box an (gelb: geschaltete Phase out zu L, blau: N zu blau Neutral).



Schließen Sie die Netzleitung an den Notlicht-LED-Treiber an (Null-Leiter und ungeschaltete Phase) und fixieren Sie diese mit der Zugentlastung.



Sie haben es fast geschafft – nur noch ein Schritt!



Installieren Sie die Status-LED in die Decke neben der Leuchte.

Lara

LED Wand- und Deckenleuchte



Anpassungsfähig, belastbar und nahezu unverwüstlich

- 800lm LED (Ersatz für 1×18 W Kompaktleuchtstofflampe), 1200lm LED und 2000lm LED (Ersatz für 1× bzw. 2×26 W Kompaktleuchtstofflampe)
- Gefrosteter Diffusor sorgt für eine gleichmäßige Lichtwirkung und visuellen Komfort
- Schutzart IP65 für den geschützten Außenbereich
- Robustes Gehäuse – schlagzäh IK08
- 2 Farben: Weiß (RAL 9003) und Schwarz (RAL 9011)
- Optionales Zubehör in 5 Designs (Dekoring, Dekoring gewölbt, Visier, Rastervisier und Raster) und 4 Farben (schwarz, weiß, silber und chrom)
- Optional: Integrierter Anwesenheits- oder Dämmerungssensor maximiert die Energieersparnis



800, 1200 und 2000 Lumen, bis zu 100lm/W



50 000 Stunden Lebensdauer



Bis zu 70 % Energieersparnis im Vergleich zu Kompaktleuchtstofflampen



250, 300 mm und 330 mm Durchmesser



3 Stunden Notlicht-Versionen verfügbar



Optional mit Sensorik

Ideal für ...



Flure



Treppenhäuser



Durchgänge und Unterführungen



Eingangsbereiche

Lichtquelle

- 2000lm (20W), 1200lm (13W) und 800lm (10W), bis zu 100lm/W
- 50 000 Stunden Lebensdauer (L70)
- Farbwiedergabe Ra80
- Farbortoleranz MacAdam (initial): 4

Spezifikation

- Schutzklasse II
- IP65
- IK08
- ENEC-zertifiziertes Betriebsgerät
- Betriebsumgebungstemperatur: -10 bis +40 °C (E3: 0 bis +25 °C)

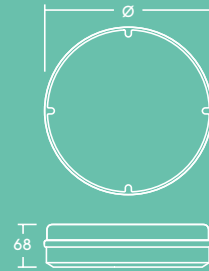
Installation/Montage

- Wand- oder Deckenmontage
- Schnelle und einfache Installation

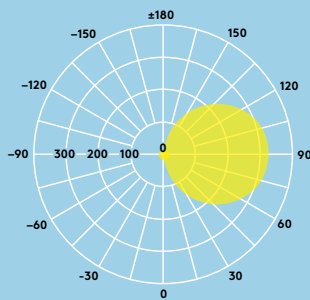
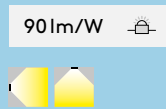
Material/Ausführung

- Gehäuse: Polycarbonat
- Diffusor: Polycarbonat

LARA LED 250	250
LARA LED 300	300
LARA LED 330	330



Lichtverteilungskurve



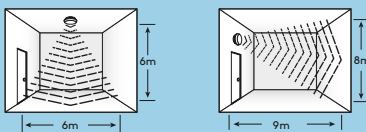
Lara 1200 lm
 cd/klm ULOR: 50 %
 DLOR: 50 %
 LOR: 100 %

Integrierte Sensorik

Entscheiden Sie sich für LARA mit integriertem Dämmerungssensor und sie wird von Sonnenuntergang bis Sonnenaufgang leuchten. (Operation level: ca. 20 lux EIN, ca. 30 lux AUS).

Wählen Sie LARA mit integriertem Präsenzmelder, wird sie sich einschalten, sobald sie Anwesenheit erkennt. Stellen Sie den Erfassungsbereich sowie die Nachlaufzeit nach Ihren Bedürfnissen ein. Aktivieren Sie den Dämmerungssensor für das Einschalten bei Helligkeitswerten zwischen 2 und 50 lux (am Sensor).

Sensor Erfassungsbereich bei Sensor-Empfindlichkeit 100 %



Einstellmöglichkeiten

Empfindlichkeit	10 %, 30 %, 50 %, 75 %, 100 %
Zeit	5 s, 30 s, 1 min, 5 min, 10 min, 20 min, 30 min
Lux	2 lux, 5 lux, 20 lux, 50 lux, aus

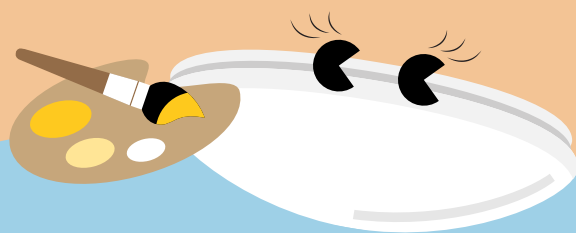
Bestellangaben

Beschreibung	Gw (kg)	WH	BLK	SIL	
LARA LED 250 800 840	0,70	96666101	96666102		
LARA LED 300 1200 840	1,07	96666105	96666106		
LARA LED 250 800 840 MWS	0,70	96666109	96666110		
LARA LED 300 1200 840 MWS	1,07	96666113	96666114		
LARA LED 250 800 840 PC	0,70	96666117	96666118		
LARA LED 300 1200 840 PC	1,10	96666120	96666119		
LARA LED 330 2000 840	1,20	96629752			
LARA LED 330 2000 840 MWS	1,20	96629754			
LARA LED 330 1800 830	1,30	96629753			
Komplettmodelle					
LARA LED 300 1000 840 Ring	1,30	96628900			
LARA LED 330 2000 840 Ring	1,30	96630393			
Zubehör					
LARA Ring S 250	0,20	96666121	96666123	96630074	
LARA Ring L 300	0,20	96666122	96666124	96630073	
LARA Ring XL 330	0,30	96630071		96630072	
LARA Visier S 250	0,20		96666125		
LARA Visier L 300	0,30		96666126		
LARA Rastervisier S 250	0,20		96666127		
LARA Rastervisier L 300	0,30		96666128		
LARA Raster S 250	0,20		96666129		
LARA Raster L 300	0,30		96666130		
LARA Schrauben-Set für Vandalismusschutz	0,019			96628612	
		Gw (kg)	WH	BLK	CHR
LARA Ring gewölbt S 250	0,20	96631590		96631591	
LARA Ring gewölbt L 300	0,20	96631592		96631593	
LARA Ring gewölbt XL 330	0,30	96631594		96631595	

Notlicht-Versionen auf Anfrage verfügbar
 BLK: schwarz; WH: weiß; SIL: silber; CHR: chrom
 MWS: Mikrowellen-Anwesenheitssensor
 PC: Dämmerungssensor

Lena Vario

LED Wand- und Deckenleuchte



Aufmerksam und anpassungsfähig, Lena Vario beleuchtet Flure, wann immer dies nötig ist

- Drei Farbtemperaturen in einem Produkt 3000 K (warmweiß), 3500 K oder 4000 K (neutralweiß) wählbar, je nach Anwendung
- 3 unterschiedliche Lichtstrompakete: 1400, 1900 und 2500 lm
- Optional: Integrierte Bewegungssensoren maximieren die Energieersparnis
- Ersatz für Leuchten mit 2×18 W, 2×26 W und 2×36 W Kompaktleuchtstofflampen
- Bis zu 55 % Energieersparnis im Vergleich zu Kompaktleuchtstofflampen
- PMMA Diffusor sorgt für eine gleichmäßige Lichtverteilung
- Zuverlässige integrierte LED Technologie ermöglicht einen wartungsfreien Betrieb und eine lange Lebensdauer
- Schnelle und einfache Installation, Durchgangsverdrahtung möglich



Farbtemperatur-Schalter (3000 K, 3500 K und 4000K)



1400, 1900 und 2500 Lumen, bis zu 93 lm/W



IP44: Spritzwassergeschützt



320 und 380 mm Durchmesser



Optional mit Anwesenheitssensor



50 000 Stunden Lebensdauer

Ideal für ...



Treppenhäuser

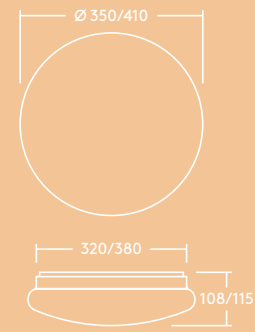


Sanitärräume

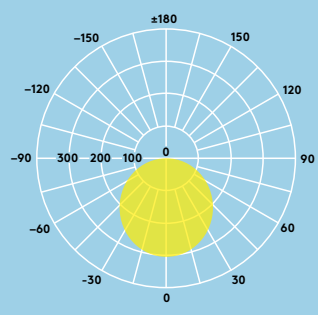
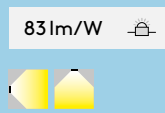


Flure





Lichtverteilungskurve



Lena Vario
2500lm, 4000K

cd/klm ULOR: 2 %
DLOR: 98 %
LOR: 100 %

Lichtquelle

- 1400lm (15 W), 1900lm (21W), 2500lm (30 W), bis zu 93lm/W
- 50 000 Stunden Lebensdauer (L80, Ta 25 °C)
- Farbtemperatur: 3000 K, 3500K und 4000K in einem Produkt
- Ausstrahlungswinkel: 120°
- Farbwiedergabe CRI 80
- Farbortoleranz MacAdam (initial): 5

Spezifikation

- Schutzklasse II
- IP44
- IK04
- Betriebsumgebungstemperatur: -20 bis +40 °C
- ENEC-zertifiziertes Betriebsgerät

Installation/Montage

- Geeignet für Wand- oder Deckenmontage
- Einfache und schnelle Installation dank Twist-&-Lock-Mechanismus und Steckklemme für Kabel bis zu 2,5mm²

Material/Ausführung

Rückplatte: Stahl, weiß lackiert
Diffusor: PMMA, opal

Bestellangaben

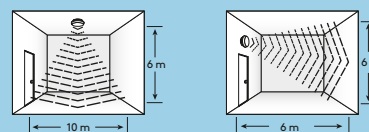
Beschreibung	Gewicht (kg)	Art. Nr.
LENA VARIO LED 320 1400 830/35/40	0,62	96631862
LENA VARIO LED 320 1400 830/35/40 MWS	0,67	96631863
LENA VARIO LED 380 1900 830/35/40	0,83	96631864
LENA VARIO LED 380 1900 830/35/40 MWS	0,88	96631865
LENA VARIO LED 380 2500 830/35/40	0,85	96631866
LENA VARIO LED 380 2500 830/35/40 MWS	0,90	96631867

Anwesenheitssensor

Wählen Sie Lena Vario mit integriertem Präsenzmelder, wird sie sich einschalten, sobald sie Anwesenheit erkennt.

Stellen Sie den Erfassungsbereich sowie die Nachlaufzeit nach Ihren Bedürfnissen ein. Die zusätzlich eingebaute Tageslicht-Sensorik verhindert ein Einschalten der Leuchte, wenn genügend natürliches Licht vorhanden ist.

Sensor Erfassungsbereich bei Sensor-Empfindlichkeit 100 %



Einstellmöglichkeiten

Empfindlichkeit	10 %, 50 %, 75 %, 100 %
Zeit	5s, 90s, 5min, 15min
Lux	10lux, 20lux, 50lux, aus

Tom

LED Wand- und Deckenleuchte



Verlässlich, geeignet für innen und außen

- Ersatz für Leuchten mit 2 x 18 W Kompaktleuchtstofflampen
- Opaler Diffusor sorgt für eine hohe Gleichmäßigkeit und visuellen Komfort
- 2 Designs: Standard (1200 lm) und Visier (900 lm)
- 2 Farben: Weiß (RAL 9010) und Schwarz (RAL 9005)
- Optional: Integrierte Anwesenheitssensoren maximieren die Energieersparnis



900 und 1200 Lumen, bis zu 67 lm/W



300 mm



30 000 Stunden Lebensdauer



Bis zu 50 % Energieersparnis im Vergleich zu Kompaktleuchtstofflampen



Schutzart IP66 für den geschützten Außenbereich



IK10 schlagzäh

Ideal für ...



Flure



Eingangsbereiche



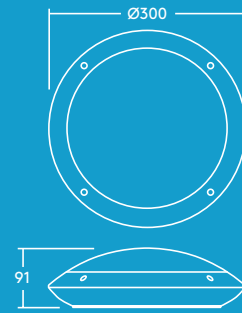
Treppenhäuser



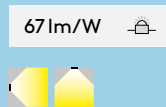
Durchgänge und Unterführungen



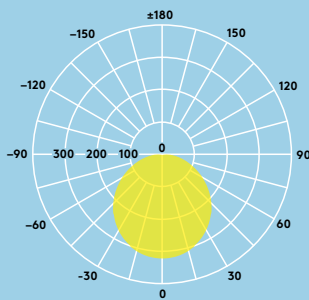
Toiletten und Bäder



Lichtverteilungskurve



Tom 1200lm
 cd/klm ULOR: 3 %
 DLOR: 97 %
 LOR: 100 %



Lichtquelle

- 1200lm (18W), 67lm/W und 900lm (18W), 53lm/W
- 4000K
- 30 000 Stunden Lebensdauer (L70)
- Farbwiedergabe Ra 80
- Ausstrahlungswinkel: 120°

Spezifikation

- Schutzklasse II
- IP66
- IK08
- Betriebsumgebungs-temperatur: -20 bis +45°C

Installation/Montage

- Geeignet zur Wand- oder Deckenmontage
- Schnelle und einfache Installation
- Steckklemme für Kabel bis zu 2,5mm²

Material/Ausführung

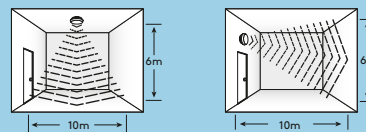
Gehäuse: ABS
 Diffusor: Polycarbonat

Bestellangaben

Beschreibung	Gewicht (kg)	Art. Nr.
TOM LED 300 1200 840 WH	0,60	96666080
TOM LED 300 1200 840 BLK	0,60	96666081
TOM LED 300 1200 840 MWS WH	0,60	96666082
TOM LED 300 1200 840 MWS BLK	0,60	96666083
TOM LED EYE 300 900 840 WH	0,60	96666084
TOM LED EYE 300 900 840 BLK	0,60	96666085
TOM LED EYE 300 900 840 MWS WH	0,60	96666086
TOM LED EYE 300 900 840 MWS BLK	0,60	96666087

MWS: Mikrowellen-Anwesenheitssensor
 BLK: schwarz; WH: weiß
 EYE: Visier

Sensor Erfassungsbereich bei Sensor-Empfindlichkeit 100%



Einstellmöglichkeiten

Empfindlichkeit	10 %, 50 %, 75 %, 100 %
Zeit	5 s, 90 s, 5 min, 15 min
Lux	2 lux, 10 lux, 50 lux, aus

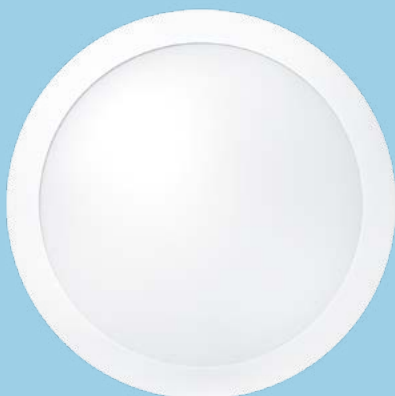
Tom Vario

LED Wand- und Deckenleuchte



Verlässlich, für innen und außen geeignet, praktisch, hell und stark

- Opaler Diffusor für gleichmäßige Lichtverteilung und visuellen Komfort
- Ersatz für Leuchten mit 2×26 W oder 2×18 W Kompaktleuchtstofflampen
- Umschaltbare Lichtfarbe: Wahl zwischen Warmweiß (3000 K) und Neutralweiß (4000 K) je nach Anwendung
- 2 unterschiedliche Lichtstromvarianten: 1200 lm und 2000 lm
- Optional: Integrierter Mikrowellen-Anwesenheitssensor für maximale Energieersparnis



Umschaltbare Lichtfarbe: 3000 K und 4000 K



Bis zu 60 % Energieersparnis gegenüber Kompaktleuchtstofflampen



50 000 Stunden Lebensdauer



1200 lm (14 W) und 2000 lm (20 W), bis zu 100 lm/W



Schutzart IP66 für den geschützten Außenbereich



IK10 schlagzäh

Ideal für ...



Flure



Eingangsbereiche



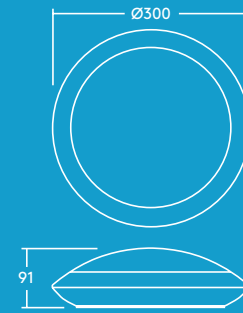
Treppenhäuser



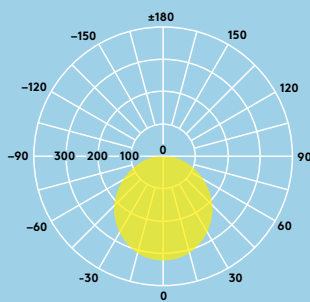
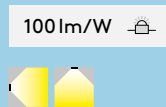
Durchgänge und Unterführungen



Toiletten und Bäder



Lichtverteilungskurve



Tom Vario 2000 lm
 cd/klm ULOR: 5 %
 DLOR: 95 %
 LOR: 100 %

Lichtquelle

- 1200lm (14W), 86lm/W und 2000lm (20W), 100lm/W
- Farbtemperaturschalter 4000K und 3000K
- 50000 Stunden Lebensdauer (L70, Ta 25°C)
- Farbwiedergabe Ra 80
- Farbtoleranz MacAdam (initial): 6

Spezifikation

- Schutzklasse II
- IP66
- IK10
- Betriebsumgebungs-temperatur: -20 bis +40°C

Installation/Montage

- Geeignet für Wand- und Deckenmontage
- Schnelle und einfache Installation mit Push-Anschlussklemmen für Kabelquerschnitte bis 2,5 mm²

Material/Ausführung

Gehäuse: Weiß (RAL 9010), Polycarbonat (UV-stabilisiert)
 Diffusor: Opal, Polycarbonat (UV-stabilisiert)

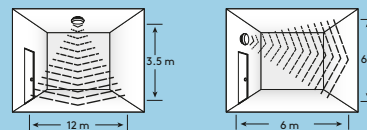
Bestellangaben

Beschreibung	Gewicht (kg)	Art. Nr.
TOM VARIO LED 300 2000 830/40 WH	0,75	96631714
TOM VARIO LED 300 2000 830/40 MWS WH	0,80	96631715
TOM VARIO LED 300 1200 830/40 WH	0,75	96632237
TOM VARIO LED 300 1200 830/40 MWS WH	0,80	96632238

MWS: Mikrowellen-Anwesenheitssensor
 WH: weiß

Sensor Erfassungsbereich

Bei Sensor-Empfindlichkeit 100 %



Einstellmöglichkeiten

Empfindlichkeit	20 %, 50 %, 75 %, 100 %
Zeit	10 s, 1 min, 5 min, 10 min, 15 min, 20 min, 25 min, 30 min
Lux	10 lux, 20 lux, 50 lux, 100 lux, 200 lux, 300 lux, 500 lux, aus



Farbtemperaturschalter

Leo

Hochleistungs-LED-Fluter



Extrem leistungsstark und belastbar, mehr Sicherheit für dunkle Umgebungen

- 5 unterschiedliche Lichtstrompakete von 7500 bis 25 000 lm
- Asymmetrische Lichtverteilung – ideal für Fassaden und Gehwege
- Integrierte Photozelle für eine Beleuchtungsautomatisierung von Sonnenunter- bis -aufgang (kann aktiviert/deaktiviert werden)
- Kompaktes und geradliniges Design
- Universal-Montagebügel zur Wand- oder Deckenmontage, nach oben und unten schwenkbar
- Überspannungsschutz bis 10 kV, schützt die Leuchte vor kurzen Spannungsspitzen z.B. durch Gewitter
- Spezielle Membran zur automatischen Temperaturregulierung in der Leuchte
- Vorverdrahtet mit Anschlusskabel (3 m)



7500, 10 000, 15 000, 20 000 und 25 000 Lumen



Schutzart IP66 für Außenbereiche



Bis zu 70% Energieersparnis im Vergleich zu Halogenlampen



IK08 schlagzäh



50 000 Stunden Lebensdauer



Integrierte Photozelle

Ideal für ...



Gebäudefassaden



Parkplätze



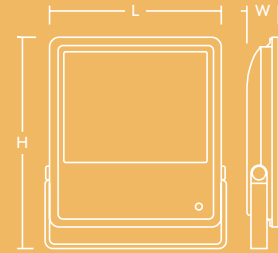
Gehwege



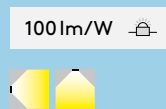
Ladezonen



	L	W	H
LEO LED FL IP66 75W 840	272	67	347
LEO LED FL IP66 100W 840	272	67	347
LEO LED FL IP66 150W 840	366	72	456
LEO LED FL IP66 200W 840	366	72	456
LEO LED FL IP66 210W 840	366	72	456

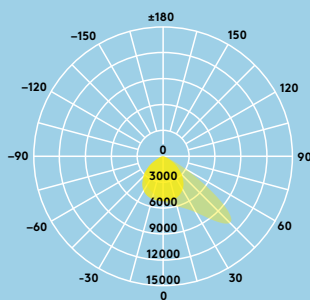


Lichtverteilungskurve



Leo 15 000 lm

cd/klm ULOR: 0 %
DLOR: 100 %
LOR: 100 %



Lichtquellen

- 7500lm (75W), 10000lm (100W), 15000lm (150W), 20000lm (200W), 25000lm (210W), 100-119lm/W
- Farbtemperatur 3000K und 4000K
- 50000 Stunden Lebensdauer (@L70, Ta 25°C)
- Farbwiedergabe Ra ≥ 80
- Farbtoleranz MacAdam (initial): 5
- Ausstrahlungswinkel: 100 × 55°

Installation/Montage

- Geeignet für Wand- oder Deckenmontage
- Schnelle und einfache Installation dank des Universal-Montagebügels (0-300°)
- Vorverdrahtet mit 3m Anschlusskabel, mit offenen Kabelenden (1mm²)

Material/Ausführung

Gehäuse: Aluminium-Druckguss (<5% Kupfer)
Montagebügel: Karbonstahl, grau (RAL 9006)
Abdeckung: gehärtetes Glas
Linse: Polycarbonat

Bestellangaben

Beschreibung	Gewicht (kg)	Art. Nr.
LEO LED FL IP66 75W 830 PC	4,10	96632698
LEO LED FL IP66 75W 840 PC	4,10	96630252
LEO LED FL IP66 100W 830 PC	4,20	96632699
LEO LED FL IP66 100W 840 PC	4,20	96630253
LEO LED FL IP66 150W 830 PC	6,60	96632700
LEO LED FL IP66 150W 840 PC	6,60	96630254
LEO LED FL IP66 200W 830 PC	6,60	96632701
LEO LED FL IP66 200W 840 PC	6,60	96630255
LEO LED FL IP66 210W 830 PC	6,60	96632702
LEO LED FL IP66 210W 840 PC	6,60	96630256

Integrierte Photozelle

Die integrierte Photozelle kann einfach durch den an/aus Schalter auf der Rückseite der Leuchte aktiviert bzw. deaktiviert werden. Ist sie aktiviert, leuchtet Leo automatisch von Sonnenunter- bis -aufgang (Operational level: ca. 20 lux ON, 75 lux OFF).

Spezifikation

- Schutzklasse I
- IP66
- IK08
- Betriebsumgebungstemperatur: -20 bis +50 °C

Leonie

LED Flächenstrahler



Leonie ist kompakt und dennoch extrem leistungsstark, sie erhellt dunkle Außenbereiche

- Sehr leichtes, kompaktes und geradliniges Design
- 4 unterschiedliche Lichtstrom-Pakete von 1000lm bis 5000lm
- Universal-Montagebügel zur Wand- oder Deckenmontage, auf- und abwärts schwenkbar
- Geeignet für die Verwendung mit dem „LEONIE PLUG&PLAY MWS“-Anwesenheitssensor (verfügbar als Zubehör)
- Vorverdrahtet mit Anschlusskabel



1000, 2000,
3000 und 5000
Lumen



Schutzart
IP65 für
Außenbereiche



Energie-
einsparungen
von bis zu 70 %
im Vergleich zu
Halogenlampen



IK08 schlagzäh



Präsenzmelder
optional

Ideal für ...



Gebäude-
fassaden



Parkplätze

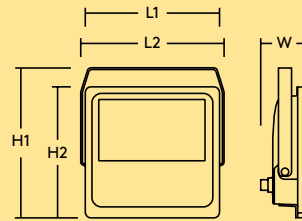


Gehwege

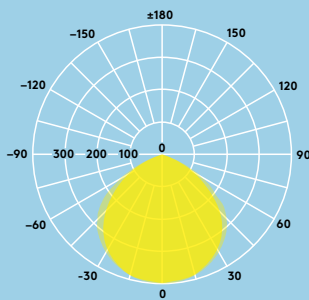
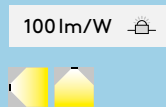


Gärten

	L1	L2	W	H1	H2
LEONIE LED FL IP65 10W 840	115	140	49	137	130
LEONIE LED FL IP65 20W 840	130	140	51	153	135
LEONIE LED FL IP65 30W 840	130	140	51	153	135
LEONIE LED FL IP65 50W 840	155	164	54	172	150



Lichtverteilungskurve



Leonie 5000 lm
 cd/klm ULOR: 0 %
 DLOR: 100 %
 LOR: 100 %

Lichtquelle

- 1000lm (10W), 2000lm (20W), 3000lm (30W), 5000lm (50W), 100lm/W
- 4000K und 3000K
- 50 000 Stunden Lebensdauer (L70, Ta 25°C)
- Farbwiedergabe Ra 80
- Farbortoleranz MacAdam (initial): 5
- Ausstrahlungswinkel: 100°

Spezifikation

- Schutzklasse I
- IP65
- IK08 (IK07 für Sensor LEONIE PLUG&PLAY MWS)
- Betriebsumgebungstemperatur: -30 bis +40°C

Installation/Montage

- Geeignet für Wand- oder Deckenmontage
- Vorverdrahtet mit 63cm Anschlusskabel, mit offenen Kabelenden (1mm²)
- Erdspeiß und Wandausleger (Länge 0,6m) als Zubehör verfügbar

Material/Ausführung

Gehäuse: Aluminium, pulverbeschichtet, grau, RAL 9006

Frontabdeckung: Glas

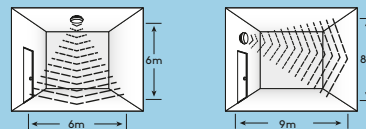
Bestellangaben

Beschreibung	Gewicht (kg)	Art. Nr.
LEONIE LED FL IP65 10W 840	0,45	96630335
LEONIE LED FL IP65 20W 840	0,53	96630336
LEONIE LED FL IP65 30W 840	0,53	96630337
LEONIE LED FL IP65 50W 840	0,77	96630338
LEONIE LED FL IP65 10W 830	0,45	96631096
LEONIE LED FL IP65 20W 830	0,53	96631097
LEONIE LED FL IP65 30W 830	0,53	96631098
LEONIE LED FL IP65 50W 830	0,77	96631099
Zubehör		
LEONIE PLUG&PLAY MWS Sensor	0,15	96630339
LEONIE Erdspeiß	0,14	96631302
LEONIE Wandausleger	0,30	96632214

Anwesenheitssensor

Durch den optionalen Plug&Play-Präsenzmelder von Leonie können Sie sicherstellen, dass die Beleuchtung nur bei Bedarf erfolgt. Der Bewegungserkennungsbereich und die Dauer lassen sich vollständig anpassen und Sie profitieren zusätzlich von einem Tageslichtsensor für Beleuchtungsstärken zwischen 2 und 50 lux. Die maximale Befestigungshöhe beträgt 6m.

Sensor Erfassungsbereich bei Sensor-Empfindlichkeit 100 %



Einstellmöglichkeiten

Empfindlichkeit	10 %, 50 %, 75 %, 100 %
Zeit	5s, 90s, 5min, 15min
Lux	2lux, 10lux, 50lux, aus

Maximal zulässige Anzahl von LED-Leuchten an einem Leitungsschutzautomaten, Typ B oder C



Elsa

Art. Nr.	Beschreibung	C10	C13	C16	C20	B10	B13	B16	B20
96630327	ELSA LED 600 1200 840 WH	80	100	125	160	80	100	125	160
96630328	ELSA LED 600 1200 830 WH	80	100	125	160	80	100	125	160
96630329	ELSA LED 600 1200 840 MWS WH	80	100	125	160	80	100	125	160
96630330	ELSA LED 600 1200 830 MWS WH	80	100	125	160	80	100	125	160
96630376	ELSA LED 450 800 840 WH	80	100	125	160	80	100	125	160
96630377	ELSA LED 450 800 830 WH	80	100	125	160	80	100	125	160
96630378	ELSA LED 450 800 840 MWS WH	80	100	125	160	80	100	125	160
96630379	ELSA LED 450 800 830 MWS WH	80	100	125	160	80	100	125	160



Emma

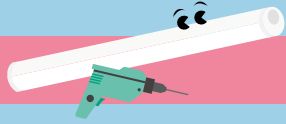
Art. Nr.	Beschreibung	C10	C13	C16	C20	B10	B13	B16	B20
96629751	EMMA LED 1500 6000 830	40	50	60	80	35	45	55	70
96666099	EMMA LED 1500 6000 840	40	50	60	80	35	45	55	70
96629750	EMMA LED 1200 4000 830	55	70	85	110	50	65	80	100
96666098	EMMA LED 1200 4000 840	55	70	85	110	50	65	80	100
96666100	EMMA LED 600 2000 840	70	90	110	140	60	80	100	125
96630322	EMMA LED 600 2000 830	70	90	110	140	60	80	100	125



Julie

Art. Nr.	Beschreibung	C10	C13	C16	C20	B10	B13	B16	B20
96628548	JULIE 600 LED IP65 2200 840	22	28	35	44	21	26	33	41
96665577	JULIE 1200 LED IP65 4200 840	20	27	33	41	18	24	30	37
96665579	JULIE 1200 LED IP65 4200 840 E3	18	24	29	37	16	21	26	33
96630234	JULIE 1200 LED IP65 4200 840 COR MWS	20	27	33	41	18	24	30	37
96630239	JULIE 1200 LED IP65 4200 840 TW	20	27	33	41	18	24	30	37
96631093	JULIE 1200 LED IP65 4200 840 COR MWS E3	18	24	29	37	16	21	26	33
96628396	JULIE 1500 LED IP65 4200 840	20	27	33	41	18	24	30	37
96628397	JULIE 1500 LED IP65 4200 840 E3	18	24	29	37	16	21	26	33
96630235	JULIE 1500 LED IP65 4200 840 COR MWS	20	27	33	41	18	24	30	37
96631094	JULIE 1500 LED IP65 4200 840 COR MWS E3	18	24	29	37	16	21	26	33
96630240	JULIE 1500 LED IP65 4200 840 TW	20	27	33	41	18	24	30	37
96665580	JULIE 1500 LED IP65 6300 840	8	10	13	16	7	8	10	12

Art. Nr.	Beschreibung	C10	C13	C16	C20	B10	B13	B16	B20
96665582	JULIE 1500 LED IP65 6300 840 E3	7	10	12	15	6	8	9	11
96630236	JULIE 1500 LED IP65 6300 840 COR MWS	8	10	13	16	7	8	10	12
96631095	JULIE 1500 LED IP65 6300 840 COR MWS E3	7	10	12	15	6	8	9	11
96630241	JULIE 1500 LED IP65 6300 840 TW	8	10	13	16	7	8	10	12
96631143	JULIE 1800 LED IP65 8600 840	6	9	11	14	5	7	8	10
96631144	JULIE 1800 LED IP65 8600 840 E3	5	7	9	12	4	5	6	9



Lucy

Art. Nr.	Beschreibung	C10	C13	C16	C20	B10	B13	B16	B20
96630331	LUCY 600 LED IP66 2000 840 TW	37	56	68	83	37	56	68	83
96630332	LUCY 1200 LED IP66 4000 840 TW	18	28	34	41	18	28	34	41
96630333	LUCY 1500 LED IP66 6000 840 TW	7	11	13	16	7	11	13	16
96630334	LUCY 1800 LED IP66 8000 840 TW	6	10	12	14	6	10	12	14



Anna

Art. Nr.	Beschreibung	C10	C13	C16	C20	B10	B13	B16	B20
96630067	ANNA LED Q622 3750 840	27	35	44	54	18	24	30	36
96630070	ANNA LED Q622 3400 830	27	35	44	54	18	24	30	36
96631114	ANNA LED Q622 3750 840 HFIX	27	35	44	54	18	24	30	36
96631117	ANNA LED Q622 3400 830 HFIX	27	35	44	54	18	24	30	36



George

Art. Nr.	Beschreibung	C10	C13	C16	C20	C25	B10	B13	B16	B20	B25
96630323	GEORGE LED 330 12000 840	17	22	22	34	43	8	8	13	17	21
96630324	GEORGE LED 330 18000 840	5	6	6	10	12	2	2	4	5	6
96630325	GEORGE LED 390 24000 840	5	6	6	10	12	2	2	4	5	6
96630326	GEORGE LED 390 30000 840	3	4	4	7	9	1	1	3	3	4



Amy

Art. Nr.	Beschreibung	C10	C13	C16	C20	B10	B13	B16	B20
96665583	AMY 100 LED DL 800 830	176	229	282	352	106	138	170	212
96665584	AMY 100 LED DL 800 840	176	229	282	352	106	138	170	212
96628352	AMY 150 LED DL 1000 830	132	172	211	264	80	103	127	159
96628353	AMY 150 LED DL 1000 840	132	172	211	264	80	103	127	159
96665585	AMY 150 LED DL 1500 830	99	129	158	198	60	78	95	119
96665586	AMY 150 LED DL 1500 840	99	129	158	198	60	78	95	119
96665587	AMY 200 LED DL 2000 830	75	98	120	150	45	59	72	90

96665588	AMY 200 LED DL 2000 840	75	98	120	150	45	59	72	90
96665848	AMY 150 LED DL 1000 830 E3	132	172	211	264	80	103	127	159
96665849	AMY 150 LED DL 1000 840 E3	132	172	211	264	80	103	127	159
96665844	AMY 150 LED DL 1500 830 E3	99	129	158	198	60	78	95	119
96665845	AMY 150 LED DL 1500 840 E3	99	129	158	198	60	78	95	119
96665846	AMY 200 LED DL 2000 830 E3	75	98	120	150	45	59	72	90
96665847	AMY 200 LED DL 2000 840 E3	75	98	120	150	45	59	72	90



Amy Vario

Art. Nr.	Beschreibung	C10	C13	C16	C20	B10	B13	B16	B20
96632753	AMY VARIO 100 LED DL 700 830/35/40	140	180	220	280	130	170	210	260
96632754	AMY VARIO 150 LED DL 1000 830/35/40	109	141	174	218	100	130	160	200
96632755	AMY VARIO 150 LED DL 1500 830/35/40	75	97	120	150	66	86	106	133
96632756	AMY VARIO 200 LED DL 2000 830/35/40	55	72	90	112	50	65	80	100



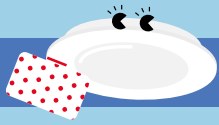
Fred

Art. Nr.	Beschreibung	C10	C13	C16	C20	B10	B13	B16	B20
96630340	FRED LED IP65 75 550 840	166	216	266	333	150	200	250	320
96630341	FRED LED IP65 75 550 830	166	216	266	333	150	200	250	320



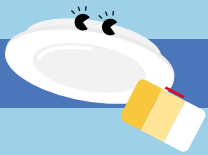
Lily

Art. Nr.	Beschreibung	C10	C13	C16	C20	B10	B13	B16	B20
96632287	LILY LED SPOT IP44 38° 68 550 930 ADJ WH	221	287	362	443	134	172	213	266
96632288	LILY LED SPOT IP44 38° 68 550 940 ADJ WH	221	287	362	443	134	172	213	266
96632290	LILY LED SPOT IP44 38° 68 850 930 ADJ WH	221	287	362	443	134	172	213	266
96632291	LILY LED SPOT IP44 38° 68 850 940 ADJ WH	221	287	362	443	134	172	213	266
96633274	LILY LED SPOT IP44 24° 68 600 927	221	287	362	443	134	172	213	266
96633275	LILY LED SPOT IP44 24° 68 600 930	221	287	362	443	134	172	213	266
96633276	LILY LED SPOT IP44 24° 68 600 940	221	287	362	443	134	172	213	266
96633277	LILY LED SPOT IP44 24° 68 850 927	221	287	362	443	134	172	213	266
96633278	LILY LED SPOT IP44 24° 68 850 930	221	287	362	443	134	172	213	266
96633279	LILY LED SPOT IP44 24° 68 850 940	221	287	362	443	134	172	213	266
96633280	LILY LED SPOT IP44 38° 68 600 927	221	287	362	443	134	172	213	266
96633281	LILY LED SPOT IP44 38° 68 600 930	221	287	362	443	134	172	213	266
96633282	LILY LED SPOT IP44 38° 68 600 940	221	287	362	443	134	172	213	266
96633283	LILY LED SPOT IP44 38° 68 850 927	221	287	362	443	134	172	213	266
96633284	LILY LED SPOT IP44 38° 68 850 930	221	287	362	443	134	172	213	266
96633285	LILY LED SPOT IP44 38° 68 850 940	221	287	362	443	134	172	213	266
96633286	LILY LED SPOT IP44 60° 68 600 927	221	287	362	443	134	172	213	266
96633287	LILY LED SPOT IP44 60° 68 600 930	221	287	362	443	134	172	213	266
96633288	LILY LED SPOT IP44 60° 68 600 940	221	287	362	443	134	172	213	266
96633289	LILY LED SPOT IP44 60° 68 850 927	221	287	362	443	134	172	213	266
96633290	LILY LED SPOT IP44 60° 68 850 930	221	287	362	443	134	172	213	266
96633291	LILY LED SPOT IP44 60° 68 850 940	221	287	362	443	134	172	213	266



Zoe

Art. Nr.	Beschreibung	C10	C13	C16	C20	B10	B13	B16	B20
96666088	ZOE LED DL 110 600 840	198	257	317	396	119	155	191	239
96666089	ZOE LED DL 160 900 840	132	172	211	264	80	103	127	159
96666090	ZOE LED DL 210 1500 840	88	114	141	176	53	69	85	106
96666092	ZOE LED DL 110 600 830	198	257	317	396	119	155	191	239
96666093	ZOE LED DL 160 900 830	132	172	211	264	80	103	127	159
96666094	ZOE LED DL 210 1500 830	88	114	141	176	53	69	85	106
96666091	ZOE LED DL 210 2000 840	72	94	115	144	43	56	69	87
96666095	ZOE LED DL 210 2000 830	72	94	115	144	43	56	69	87



Zoe Vario

Art. Nr.	Beschreibung	C10	C13	C16	C20	B10	B13	B16	B20
96632685	ZOE VARIO LED DL 130 700 830/35/40 8W	120	156	193	240	82	107	132	165
96632686	ZOE VARIO LED DL 170 1000 830/35/40 12W	80	104	129	161	55	71	88	110
96632687	ZOE VARIO LED DL 210 1600 830/35/40 18W	52	68	85	107	36	47	58	73
96632688	ZOE VARIO LED DL 210 2000 830/35/40 22W	43	57	70	87	30	39	48	60



Lara

Art. Nr.	Beschreibung	C10	C13	C16	C20	B10	B13	B16	B20
96666101	LARA LED 250 800 840 WH	93	121	153	187	56	72	90	112
96666102	LARA LED 250 800 840 BLK	93	121	153	187	56	72	90	112
96666109	LARA LED 250 800 840 MWS WH	93	121	153	187	56	72	90	112
96666110	LARA LED 250 800 840 MWS BLK	93	121	153	187	56	72	90	112
96666117	LARA LED 250 800 840 PC WH	93	121	153	187	56	72	90	112
96666118	LARA LED 250 800 840 PC BLK	93	121	153	187	56	72	90	112
96628900	LARA LED 300 1000 840 BEZEL TRIM WH	93	121	153	187	56	72	90	112
96666105	LARA LED 300 1200 840 WH	93	121	153	187	56	72	90	112
96666106	LARA LED 300 1200 840 BLK	93	121	153	187	56	72	90	112
96666113	LARA LED 300 1200 840 MWS WH	93	121	153	187	56	72	90	112
96666114	LARA LED 300 1200 840 MWS BLK	93	121	153	187	56	72	90	112
96666119	LARA LED 300 1200 840 PC BLK	93	121	153	187	56	72	90	112
96666120	LARA LED 300 1200 840 PC WH	93	121	153	187	56	72	90	112
96629752	LARA LED 330 2000 840 WH	70	90	110	140	65	85	105	130
96629754	LARA LED 330 2000 840 MWS WH	70	90	110	140	65	85	105	130
96629753	LARA LED 330 1800 830 WH	70	90	110	140	65	85	105	130
96630393	LARA LED 330 1800 840 BEZEL TRIM WH	70	90	110	140	65	85	105	130



Lena Vario

Art. Nr.	Beschreibung	C10	C13	C16	C20	B10	B13	B16	B20
96631862	LENA VARIO LED 320 1400 830/35/40	46	60	73	92	42	55	68	85
96631863	LENA VARIO LED 320 1400 830/35/40 MWS	41	54	66	83	38	50	61	77
96631864	LENA VARIO LED 380 1900 830/35/40	60	78	96	120	54	70	87	109
96631865	LENA VARIO LED 380 1900 830/35/40 MWS	54	70	86	108	49	63	78	98
96631866	LENA VARIO LED 380 2500 830/35/40	42	55	68	85	38	50	61	77
96631867	LENA VARIO LED 380 2500 830/35/40 MWS	38	49	61	76	34	45	55	69



Tom

Art. Nr.	Beschreibung	C10	C13	C16	C20	B10	B13	B16	B20
96666080	TOM LED 300 1200 840 WH	70	91	112	141	66	86	106	133
96666081	TOM LED 300 1200 840 BLK	70	91	112	141	66	86	106	133
96666082	TOM LED 300 1200 840 MWS WH	63	82	101	126	60	78	96	120
96666083	TOM LED 300 1200 840 MWS BLK	63	82	101	126	60	78	96	120
96666084	TOM LED EYE 300 900 840 WH	70	91	112	141	66	86	106	133
96666085	TOM LED EYE 300 900 840 BLK	70	91	112	141	66	86	106	133
96666086	TOM LED EYE 300 900 840 MWS WH	63	82	101	126	60	78	96	120
96666087	TOM LED EYE 300 900 840 MWS BLK	63	82	101	126	60	78	96	120



Tom Vario

Art. Nr.	Beschreibung	C10	C13	C16	C20	B10	B13	B16	B20
96631714	TOM VARIO LED 300 2000 830/40 WH	41	54	66	83	41	54	66	83
96631715	TOM VARIO LED 300 2000 830/40 MWS WH	41	54	66	83	41	54	66	83
96632237	TOM VARIO LED 300 1200 830/40 WH	55	72	88	111	55	72	88	111
96632238	TOM VARIO LED 300 1200 830/40 MWS WH	55	72	88	111	55	72	88	111



Leo

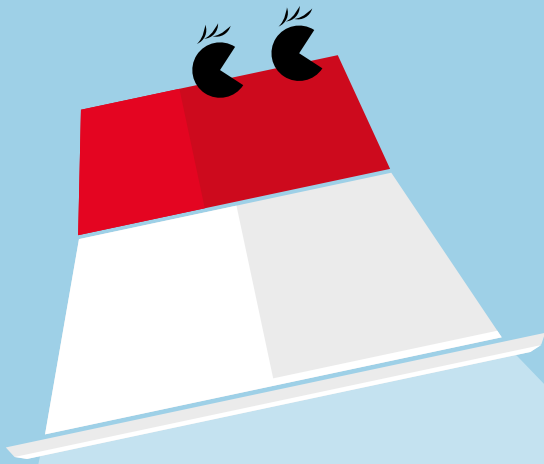
Art. Nr.	Beschreibung	C10	C13	C16	C20	B10	B13	B16	B20
96632698	LEO LED FL IP66 75W 830 PC	26	34	42	54	13	17	21	27
96632699	LEO LED FL IP66 100W 830 PC	8	12	16	20	4	6	8	10
96632700	LEO LED FL IP66 150W 830 PC	6	8	10	12	3	4	5	6
96632701	LEO LED FL IP66 200W 830 PC	4	6	8	10	2	3	4	5
96632702	LEO LED FL IP66 210W 830 PC	4	6	8	10	2	3	4	5
96630252	LEO LED FL IP66 75W 840 PC	26	34	42	54	13	17	21	27
96630253	LEO LED FL IP66 100W 840 PC	8	12	16	20	4	6	8	10
96630254	LEO LED FL IP66 150W 840 PC	6	8	10	12	3	4	5	6
96630255	LEO LED FL IP66 200W 840 PC	4	6	8	10	2	3	4	5
96630256	LEO LED FL IP66 210W 840 PC	4	6	8	10	2	3	4	5



Leonie

Art. Nr.	Beschreibung	C10	C13	C16	C20	B10	B13	B16	B20
96630335	LEONIE LED FL IP65 10W 840	107	139	171	214	83	109	134	167
96630336	LEONIE LED FL IP65 20W 840	47	61	75	94	37	48	59	74
96630337	LEONIE LED FL IP65 30W 840	39	50	62	78	36	47	57	72
96630338	LEONIE LED FL IP65 50W 840	18	24	29	37	14	18	23	29
96631096	LEONIE LED FL IP65 10W 830	107	139	171	214	83	109	134	167
96631097	LEONIE LED FL IP65 20W 830	47	61	75	94	37	48	59	74
96631098	LEONIE LED FL IP65 30W 830	39	50	62	78	36	47	57	72
96631099	LEONIE LED FL IP65 50W 830	18	24	29	37	14	18	23	29

Dieser Katalog wurde Ihnen überreicht durch:



Holen Sie sich das Spiel "The ECOs"



Kontakt

Deutschland
TEL: +49 5261 212-0
info.de@zumtobelgroup.com

Österreich
TEL: +43 1 258 26 01-0
info.at@zumtobelgroup.com

Schweiz
TEL: +41 44 305 35 35
info.ch@zumtobelgroup.com

www.thorneco.com

Die Produkte von THORNeco unterliegen einer kontinuierlichen Weiterentwicklung.

Alle gezeigten Bilder, Zeichnungen und Spezifikationen präsentieren nur den Stand zum Zeitpunkt der Broschüreneerstellung und können nicht als Punkt eines Vertrages herangezogen werden. Im Laufe der Gültigkeit dieser Broschüre behalten wir uns vor, ohne weitere Publikation technische oder formale Änderungen an unseren Produkten vorzunehmen, die der Verbesserung dienen, oder geänderten gesetzlichen Vorschriften Rechnung tragen.

DE 02/2020



thorneco



THORNecoLED