

01/20



**marco zenner**

s.à.r.l.  
MATÉRIEL ÉLECTRIQUE & INFORMATIQUE  
ÉCLAIRAGE ARCHITECTURAL & TECHNIQUE

# PRODUKTNEUHEITEN

AUDIO-VIDEO TECHNIK  
SYSTÈMES AUDIO-VIDÉO



BELEUCHTUNGSTECHNIK  
ÉCLAIRAGE



ELEKTROINSTALLATIONSTECHNIK  
SYSTÈMES ÉLECTRIQUES



GEBÄUDESYSYSTEMTECHNIK  
SYSTÈMES DOMOTIQUES



NETZWERKTECHNIK  
RÉSEAUX INFORMATIQUES



SICHERHEITSTECHNIK  
SYSTÈMES DE SÉCURITÉ



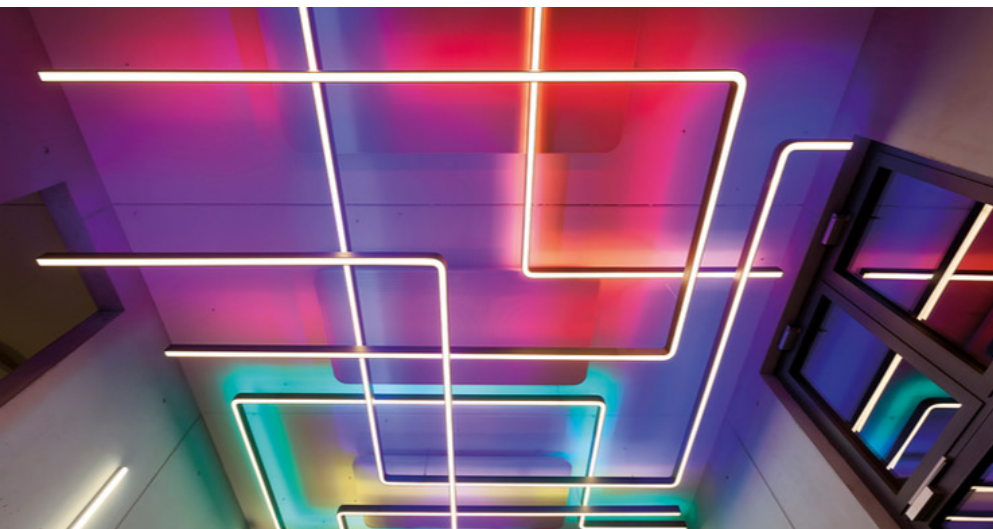
**Showrooms**

**ELECTRICITY | NETWORKING | LIGHTING | SMARTHOUSE**

[www.smarthouse.lu](http://www.smarthouse.lu)  
[www.zenner.lu](http://www.zenner.lu)



Bei Interesse wenden Sie sich bitte an unsere Mitarbeiter aus der Beleuchtungsabteilung



## LIQUID LINE 3D SUSPENDED - Fließendes Licht

LED-Systemleuchte für Pendelmontage, direkt-indirektstrahlend.

Microprismenoptik aus Spezialacrylglas.

Alternativ Opaldiffusor aus satiniertem Acrylglas.

Beliebige System-Konfigurationen auf der gesamten Länge perfekt homogen ausgeleuchtet.

Leuchtenkörper aus Aluminium-Strangpress-Profil.

Oberfläche in Strukturlack matt weiß (RAL9003) oder matt silber (RAL9006). Optional weitere Farben.

LED-Konverter wahlweise einfach schaltbar oder dimmbar (1-10V, DALI, Touch-Dim).

Werkseitige Konverterprogrammierung ermöglicht unterschiedliche Lichtströme.

Standard LED-Farbtemperatur 2700, 3000K und 4000K. Auf Wunsch 2200K, 3500K, 5000K, 6500K.

Enge Farbtoleranz MacAdam 3. Farbwiedergabe  $Ra \geq 80$ , auf Anfrage  $Ra > 90$  möglich.

## OPTIONAL

Mögliche Produktanpassungen



Connector



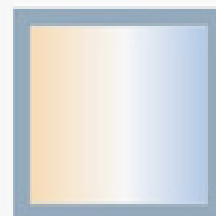
End Cap One Piece



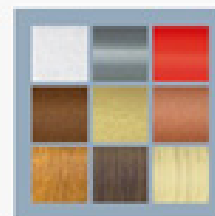
Canopy



Cord-Holder 4M



ALTERNATIVE COLOUR TEMPERATURES



Further selected Surface Designs

**Ihre Ansprechpartner :** Gabriele Martin-Schwarz, Benjamin Muhr, Thierry Delchambre, Tom Frantzen



Bei Interesse wenden Sie sich bitte an unsere Mitarbeiter aus der Beleuchtungsabteilung



## GOTO

Dekorative Deckenanbauleuchte

Farbe wahlweise weiß oder mattschwarz

Glaslinse klar IP54 dimmbar 7W 2700K 580lm, flood, dreh- und schwenkbar

Ideal zur Beleuchtung von Küchen und Bädern im privaten Wohnbereich; richtbares, warmes Licht, moderne Gehäuseoptik, einfache Montage, hervorragende Farbwiedergabe CRI 90-100

Maße: Durchmesser 120 mm / Höhe 70 mm

Diese Leuchte enthält eingebaute LED-Lampen der Energieeffizienzklasse A++ bis A.

Die Lampen können in der Leuchte nicht ausgetauscht werden.

LAN-Nummer des Herstellers: 15/2013.07 (mattweiss) oder 15/2013.22 (mattschwarz).



# GIRA

<b>Gira - X1 :</b>	LAN-Nummer des Herstellers: 209600 Unsere Onlineshop-Referenz: 1253104
<b>Gira - L1 :</b>	LAN-Nummer des Herstellers: 207000 Unsere Onlineshop-Referenz: 1004862



**Der einfache  
und  
komfortable  
Weg zum  
intelligenten  
Zuhause  
mit KNX**

# GIRA

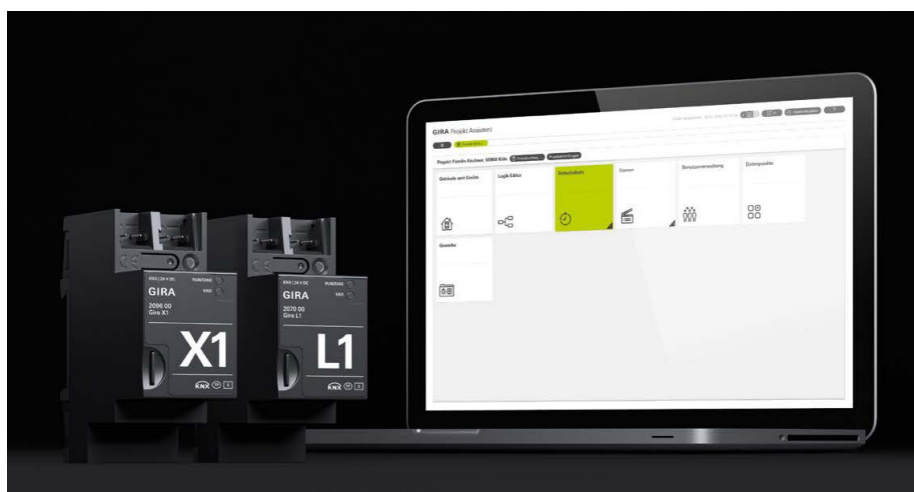
## GIRA X1 / GIRA L1 - Neue Funktionen

Gira X1:

- In der Gira Smart Home App sind Icons von Funktion oder Raum veränderbar
- Bezeichnung der Funktion im Raum jetzt veränderbar
- Die Gira Smart Home App ist nun als Client auf einem Windows PC nutzbar.

Gira L1:

- Unterstützung von Lizenzen für Logikbausteine
- Veröffentlichung des Gira Logic Node SDK ( Hiermit können Drittentwickler eigene Logikbausteine für X1 und L1 entwickeln )
- Zugriff auf SSL-Zertifikate des L1 von Logikbausteinen ermöglicht ( Hierdurch sind HTTPS-Verbindungen von Logikbausteinen möglich )
- Logik-Gerätewebseite überarbeitet
- Übersicht über Lizenzen der verwendeten Logikbausteine etc.



**Ihre Ansprechpartner : Johnny Lima, Marco Leonhardt**

## KNX wird MID-konform – die neue KNX-Schnittstelle TXF 121 für Energiezähler

Für die Energiezählung über KNX stehen Ihnen bei Hager bereits zwei KNX-Energiezähler zur Verfügung: TE360 für die Direktmessung bis 100 A und TE370 für die Stromwandler-Messung von 50 - 6.000 A.

Mit der neuen Schnittstelle TXF121 wird auch die neue MID-konforme Zweirichtungs-Energiezähler-Generation von Hager KNX-fähig.

Das kompakte Reiheneinbaugerät beansprucht nur eine Platzeinheit (PLE) und wird links neben dem Energiezähler auf der Hutschiene aufgerastet. Die Signalübertragung erfolgt über eine Infrarotschnittstelle, die alle Verbrauchs- und Messwerte erfasst und zyklisch auf den KNX-Bus weiterleitet.



## Effizient auf ganzer Linie - Aus 7 mach 5 PLE

Ein Großteil aller Anwendungen im Wohnbau wird mit 3-phasigen Energiezählern 80 A abgedeckt. Diese beanspruchen 4 PLE auf der Hutschiene.

Möchten Sie die Installation KNX-fähig machen, brauchen Sie mit der neuen Schnittstelle (1 PLE) nur 5 PLE im Zählerschrank (im Unterschied zum KNX-Zähler TE360, der 7 PLE beansprucht). Sie sparen also – trotz eines Geräts mehr – 2 PLE.



BEI SCHWIERIGSTEN  
UMGEBUNGSBEDINGUNGEN

## Rauchansaugsystem Grizzle

Mit dem Rauchansaugsystem Grizzle bietet TELENOT ein, speziell im Hinblick auf landwirtschaftliche Bauten entwickeltes System.

Im Gegensatz zu optischen Rauchmeldern, die viele von uns aus dem privaten Bereich kennen, ist das System in der Lage, durch die Filterung Rauch von Luftverschmutzungen wie z.B Staub zu trennen und so eine sichere Detektion von Bränden zu gewährleisten.

Um die sichere und frühzeitige Branddetektion sicherzustellen wird ein besonderes Verfahren angewandt:

- Abhängig vom Gebäudegrundriss werden ein bis zwei dünne Rohre unter der Raumdecke angebracht. Über kleine Öffnungen in den Rohren wird ständig Umgebungsluft angesaugt und zu einem zentralen Ansaugrauchmelder geleitet.
- In dem Ansaugrauchmelder wird die Luft durch eine Sensorkammer geleitet. In der Sensorkammer werden kleinste Rauchpartikel erkannt, die z. B. schon bei einem Schwelbrand entstehen.
- Um eine sichere Erkennung von Brandrauch zu gewährleisten, wird die angesaugte Luft vor der Sensorkammer durch einen Filter geleitet. Der Filter trennt die Rauchgase von natürlich vorkommenden Gasen, Staub, Partikeln und Kondensat.

Ein Anwendungsbereich können zum Beispiel Pferdestallungen sein. Besonders dort ist eine frühe Erkennung von entscheidender Bedeutung. Nur durch eine möglichst frühe Meldung besteht die Chance, Gefahren für den Tierbestand abzuwenden und Schäden am Gebäude zu minimieren.



**Ihre Ansprechpartner:** Alain Simon, Marco Leonhardt

AUDIO-VIDEOTECHNIK | SYSTÈMES AUDIO-VIDÉO  
BELEUCHTUNGSTECHNIK | ECLAIRAGE  
ELEKTROINSTALLATIONSTECHNIK | SYSTÈMES ÉLECTRIQUES  
GEBÄUDESYSYSTEMTECHNIK | SYSTÈMES DOMOTIQUES  
NETZWERKTECHNIK | RÉSEAUX INFORMATIQUES  
SICHERHEITSTECHNIK | SYSTÈMES DE SÉCURITÉ



**marco zenner**

MATERIEL ELECTRIQUE & INFORMATIQUE  
ECLAIRAGE ARCHITECTURAL & TECHNIQUE

marco zenner s.à r.l.  
Z.I. Zare Est  
L-4385 Ehlerange  
G.-D. de Luxembourg

Tel: 44 15 44-1 | Fax: 45 57 73  
E-mail: [contact@zenner.lu](mailto:contact@zenner.lu)  
Internet: [www.zenner.lu](http://www.zenner.lu)  
[www.smarthouse.lu](http://www.smarthouse.lu)