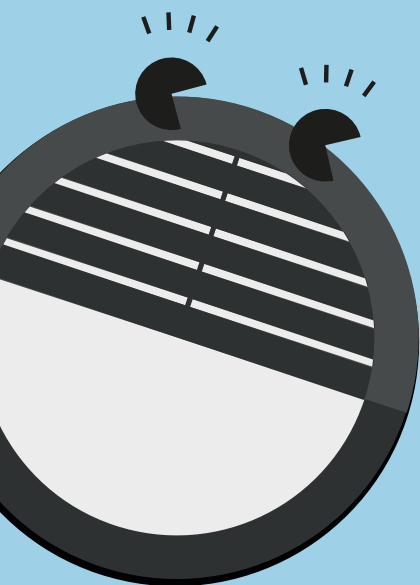


THORN



Economical LED lighting

05/2019





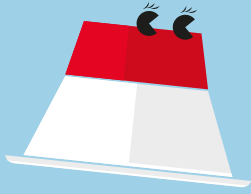
THORNeco stellt sich vor

Unsere Produktfamilie punktet mit Lichtqualität, Energieeffizienz und einer langen Lebensdauer. Ob für Industrie-, Büro- oder Außenanwendungen – unsere LED-Leuchten sind ideal für den 1:1 Austausch konventioneller Leuchten. Außerdem ist das gesamte Sortiment einfach zu installieren und spart Ihnen damit wertvolle Zeit!



5 Jahre Garantie





Amy
LED Downlight



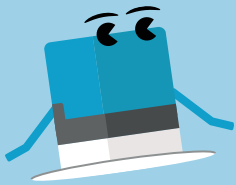
Anna
LED Einlegeleuchte



Elsa
LED Badezimmer-
Spiegelleuchte



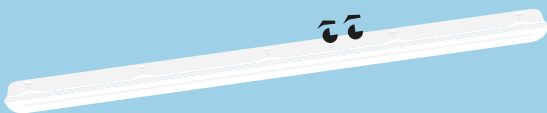
Emma
LED Lichtleiste



Fred
Robustes LED
Downlight



George
LED Hallenleuchte



Julie
LED Feuchtraum-
leuchte



Lara
LED Wand- und Deck-
enleuchte



Leo
Hochleistungs-
LED-Fluter



Leonie
LED Flächenstrahler



Lucy
LED Lichtleiste



Mike
LED Unterbau-
Lichtleiste



Tom
LED Wand- und
Deckenleuchte



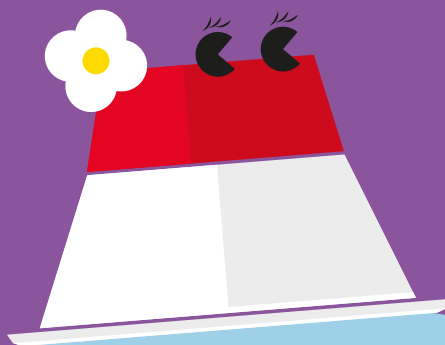
Tom Vario
LED Wand- und
Deckenleuchte



Zoe
LED Downlight

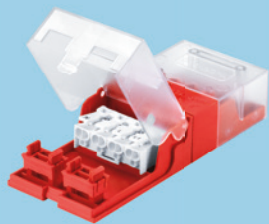
Amy

LED Downlight



Treffen Sie Amy Herzlich und stets um das Wohlbefinden aller bemüht

- Gleichmäßiges Licht ohne Schatten
- Ersatz für konventionelle Downlights mit 1 × 18 W, 1 × 26 W, 2 × 18 W oder 2 × 26 W Kompaktleuchtstofflampen
- Geeignet für vielfältige Anwendungen mit 3000 K oder 4000 K
- Thermisch optimiertes, tiefgezogenes Aluminiumgehäuse
- Einfache, schnelle und werkzeuglose Installation dank einer externen Anschlussbox mit Steckverbindungsklemme (für Kabelquerschnitte bis 2,5 mm²), Durchgangsverdrahtung möglich
- Der komplett abnehmbare Verbinder ermöglicht einen schnellen Netzanschluss und eine einfache Inbetriebnahme der Leuchte



800–2000
Lumen, bis zu
95lm/W



50 000 Stunden
Lebensdauer



Spart bis zu
80 % Energie
im Vergleich
zu Kompakt-
leuchtstoff-
lampen



100–105 mm,
150 mm und
200 mm
Deckenaus-
schnitte



3 Stunden
Notlicht-
Versionen sind
verfügbar

Ideal für...



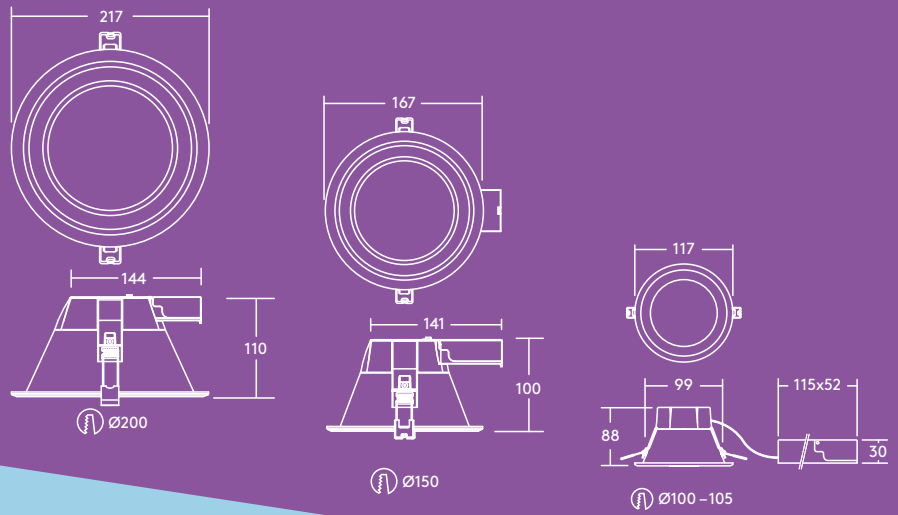
Flure und
Verkehrsbereiche



Empfangs-
bereiche

Lichtquelle


- 800lm (9W), 1000lm (12W), 1500lm (16W), 2000lm (21W), bis zu 95lm/W
- Farbwiedergabe Ra80
- 50 000 Stunden Lebensdauer (L70)
- Farborttoleranz MacAdam (initial): 4

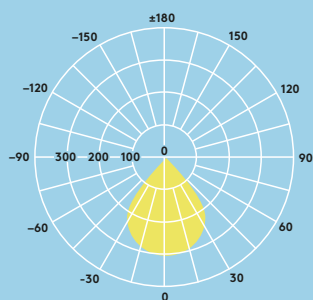


Lichtverteilungskurve

Amy LED 2000lm

cd/klm ULOR: 0 % DLOR: 100 % LOR: 100 %

95lm/W 



Bestellangaben

Beschreibung	Gewicht (kg)	Art.Nr.
AMY 100 LED DL 800 830	0.27	96665583
AMY 100 LED DL 800 840	0.27	96665584
AMY 150 LED DL 1000 830	0.3	96628352
AMY 150 LED DL 1000 840	0.3	96628353
AMY 150 LED DL 1500 830	0.3	96665585
AMY 150 LED DL 1500 840	0.3	96665586
AMY 200 LED DL 2000 830	0.4	96665587
AMY 200 LED DL 2000 840	0.4	96665588
Notlicht-Versionen		
AMY 150 LED DL 1000 830 E3	0.66	966655848
AMY 150 LED DL 1000 840 E3	0.66	966655849
AMY 150 LED DL 1500 830 E3	0.66	966655844
AMY 150 LED DL 1500 840 E3	0.66	966655845
AMY 200 LED DL 2000 830 E3	0.76	966655846
AMY 200 LED DL 2000 840 E3	0.76	966655847

830–3000K, 840–4000K

E3: 3 Stunden Notlichtfunktion, manueller Test

Installation/Montage

- Einbaumontage in unterschiedliche Deckenarten
- Deckenstärken
2–20 mm (AMY 150 und 200)
2–15 mm (AMY 100)

Material/Ausführung

Gehäuse: Aluminium, weiß lackiert (RAL 9003)
Diffusor: Polycarbonat

Spezifikation

- Schutzklasse I
- IP20
- IK02



Anna

LED Einlegeleuchte



Treffen Sie Anna Optimale Entblendung, ruhiges Erscheinungsbild - Anna ist das Universaltalent für Büroanwendungen

- Sanfte und blendfreie Beleuchtung (UGR<19) dank Lichtleiterplatte mit innovativer Lasergravur
- Opaler Diffusor für eine absolut gleichmäßige Ausleuchtung
- Glatte Oberfläche und IP44 (von unten) für eine einfache Reinigung und Einsetzbarkeit auch in Bereichen mit erhöhten Anforderungen
- Elegantes und zeitloses Design mit schlankem Metallrahmen von nur 8,5 mm Tiefe
- Ersetzt konventionelle Leuchten mit 4 x 18W T8 Leuchtstofflampen, Energieersparnis bis zu 60 %
- Einfache, schnelle und werkzeuglose Installation dank einer externen Anschlussbox mit Steckverbindungsklemme (für Kabelquerschnitte bis 2,5 mm²), Durchgangsverdrahtung möglich
- Der komplett abnehmbare Verbinder ermöglicht einen schnellen Netzanschluss und eine einfache Inbetriebnahme der Leuchte



3500 Lumen
106 lm/W
(4000 K) und
3200 Lumen
97 lm/W
(3000 K)



IP44
(von unten):
Spritzwasser-
geschützt für
eine einfache
Reinigung



UGR <19:
gleichmäßige,
sanfte und
blendungsfreie
Beleuchtung
für Büro-
anwendungen
gem. EN12464



622 x 622 mm



50 000
Stunden
Lebensdauer



Kompatibel
mit Just
Emergency
E3 KIT

Ideal für...



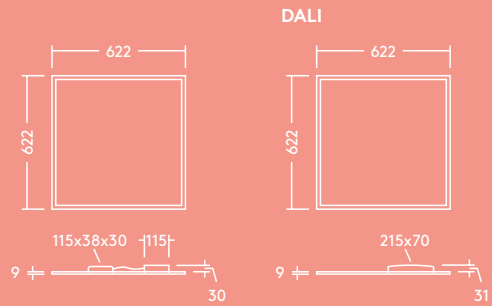
Büros und
Besprechungs-
räume



Schulen und
Universitäten

Lichtquelle

- 4000 K, 3500 lm (33 W), 106 lm/W
- 3000 K, 3200 lm (33 W), 97 lm/W
- 50 000 Stunden Lebensdauer (@L70, Ta 25 °C)
- Farbwiedergabe Ra 80
- Farbortoleranz MacAdam (initial): 4

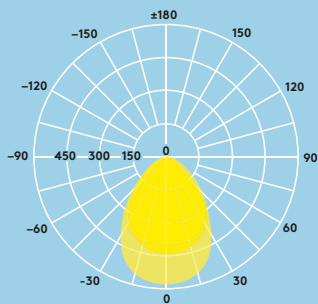


Lichtverteilungskurve

Anna 3500lm

cd/klm ULOR: 0 % DLOR: 100 % LOR: 100 %

106lm/W



Bestellangaben

Beschreibung	Gewicht (kg)	Art.Nr.
ANNA LED Q622 3500 840	2.77	96630067
ANNA LED Q622 3200 830	2.77	96630070
DALI-Versionen		
ANNA LED Q622 3500 840 HFIX	2.9	96631114
ANNA LED Q622 3200 830 HFIX	2.9	96631117
Zubehör		
ANNA Q622 Einbaueinheit	2.5	96630225
ANNA Q622 Anbaueinheit	2.1	96630227
ANNA Pendelset (L = 1500 mm)	0.13	96630223
Just Emergency PLUG&PLAY E3 Kit	0.36	96628839

830–3000 K, 840–4000 K

Installation/Montage

- Zur Einlegemontage in Rasterdecken mit sichtbarem Trägersystem
- Einbau-, Anbau- und Pendelmontage möglich mittels Zubehör (separat zu bestellen)

Material/Ausführung

Rahmen: Aluminium, weiß (RAL 9003)
 Diffusor: PET, opal
 Lichtleiterplatte: PS
 Rückplatte: Stahlblech

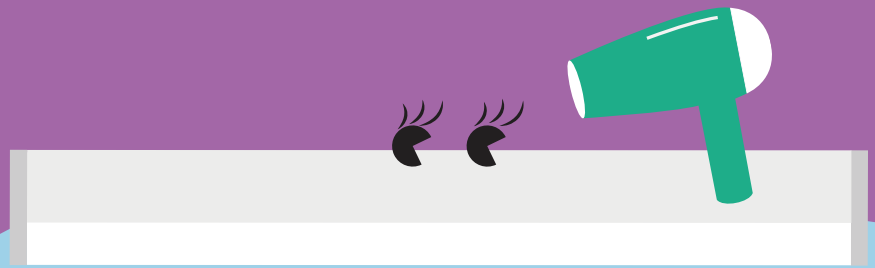
Spezifikation

- Schutzklasse II
- IP44 (von unten), IP20 (von oben)
- IK02
- ENEC-zertifiziertes Betriebsgerät



Elsa

LED Badezimmer-Spiegelleuchte



Treffen Sie Elsa
Spritzwassergeschützt,
praktisch und
gleichzeitig attraktiv,
kümmert sich Elsa um
Ihr Aussehen

- Badezimmer-Spiegelleuchte mit elegantem und zeitlosem Design
- Opaler Diffusor sorgt für visuellen Komfort und eine gleichmäßige Lichtverteilung
- Integrierter an/aus Schalter
- Werkzeugloser Anschluss für eine schnelle Installation
- 2 Längen: 600 mm – 1200 lm und 450 mm – 800 lm
- Versionen mit Anwesenheitssensor verfügbar



800 lm und
1200 lm,
100 lm/W



IP44:
Spritzwasser-
geschützt



3000 K warm-
weiß oder
4000 K
neutralweiß



IK06
schlagzäh



Optional mit
Anwesenheits-
sensor



50 000
Stunden
Lebensdauer

Ideal für...



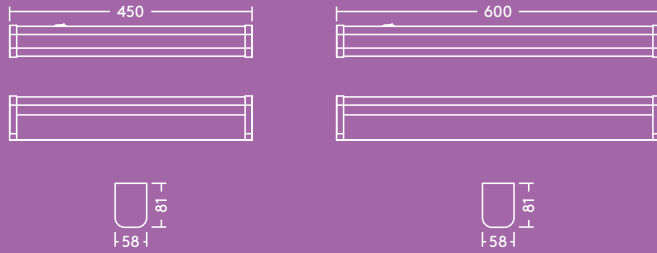
Sanitärräume

Spezifikation

- ENEC-zertifiziertes Betriebsgerät
- Schutzklasse II
- IP44
- IK06

Lichtquelle



- 800 lm (8 W) und 1200 lm (12 W); 100 lm/W
- Farbtemperatur: 3000K und 4000K
- 50 000 Stunden Lebensdauer (@L70, Ta 25 °C)
- Farbwiedergabe Ra80
- Farbortoleranz MacAdam (initial): 6

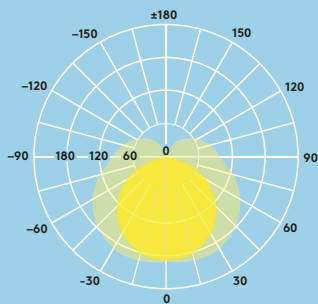


Lichtverteilungskurve

Elsa 800lm

cd/klm ULOR: 0 % DLOR: 78 % LOR: 22 %

100lm/W  



Installation/Montage

- Anbaumontage
- Werkzeugloser Anschluss mit Steckverbindungsklemme
- Leuchtenrückseite bietet genügend Platz für Kabelüberlängen

Material/Ausführung

Gehäuse: Aluminium, weiß lackiert (RAL 9016)
 Diffusor: Polycarbonat, opal
 Endkappen: Polycarbonat, weiß (RAL 9016)

Anwesenheitssensor

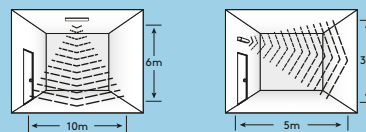
Wählen Sie ELSA mit integriertem Präsenzmelder, wird sie sich einschalten, sobald sie Anwesenheit erkennt. Stellen Sie den Erfassungsbereich sowie die Nachlaufzeit nach Ihren Bedürfnissen ein. Die zusätzlich eingebaute Tageslicht-Sensorik verhindert ein Einschalten der Leuchte, wenn genügend natürliches Licht vorhanden ist (>25 lux)

Bestellangaben

Beschreibung	Gewicht (kg)	Art.Nr.
ELSA LED 600 1200 840 WH	0.8	96630327
ELSA LED 600 1200 830 WH	0.8	96630328
ELSA LED 600 1200 840 MWS WH	0.8	96630329
ELSA LED 600 1200 830 MWS WH	0.8	96630330
ELSA LED 450 800 840 WH	0.6	96630376
ELSA LED 450 800 830 WH	0.6	96630377
ELSA LED 450 800 840 MWS WH	0.6	96630378
ELSA LED 450 800 830 MWS WH	0.6	96630379




MWS: Mikrowellen-Anwesenheitssensor
 830-3000K, 840-4000K

Sensor Erfassungsbereich



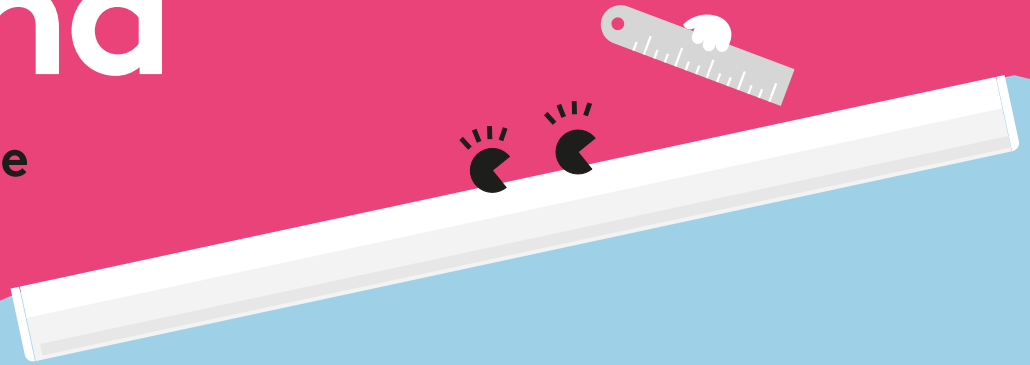
bei Sensor-Empfindlichkeit 100%

Einstellmöglichkeiten

 Empfindlichkeit	25 % (2 m), 50 % (5 m), 75 % (8 m), 100 % (10 m)
 Zeit	10 s, 1 min, 5 min, 10 min, 15 min, 20 min, 25 min, 30 min
 Lux	10 lux, 20 lux, 50 lux, 100 lux, 300 lux, 500 lux, aus

Emma

LED Lichtleiste



Treffen Sie Emma Geradlinig und schlank, sie integriert sich leicht

- Direkter Ersatz für konventionelle Lichtleisten, sowohl in den Längen als auch den Lichtstrompaketen
- Zuverlässige integrierte LED Technologie ermöglicht einen wartungsfreien Betrieb und eine lange Lebensdauer
- Homogen ausgeleuchtete Oberfläche
- Elegantes Design: schlankes Aluminiumprofil, gebürstet
- Hocheffizient – bis zu 120 lm/W
- Flexible Montageklammern für variable Befestigung
- Einfache und werkzeuglose Installation dank rückseitiger Klappe für Schnellzugriff auf die Anschlussklemme



2000, 4000
und 6000
Lumen, bis zu
120 lm/W



50 000 Stunden
Lebensdauer



Bis zu 50 %
Energie-
ersparnis im
Vergleich zu
Leucht-
stofflampen



600 mm
1200 mm
und 1500 mm



IK08
schlagzäh



3000 K (warm-
weiß) oder
4000 K
(neutral weiß)

Ideal für...



Aufenthalts-
bereiche



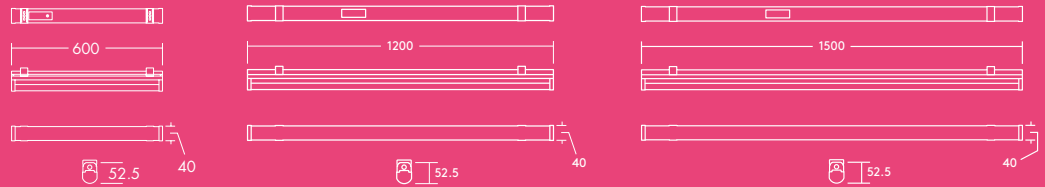
Flure und Ein-
gangsbereiche



Vouten-
beleuchtung

Lichtquelle

- 2000lm (25W), 4000lm (35W) und 6000lm (50W), bis zu 120 lm/W
- Farbtemperatur 3000K und 4000K
- 50 000 Stunden Lebensdauer (L70, Ta 25°C)
- Farborttoleranz MacAdam (initial): 5

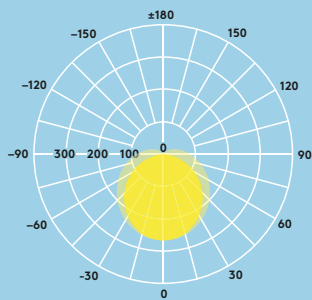


Lichtverteilungskurve

Emma 4000 lm

cd/klm ULOR: 11% DLOR: 89% LOR: 100%

114 lm/W



Bestellangaben

Beschreibung	Gewicht (kg)	Art.Nr.
EMMA LED 600 2000 840	1.36	96666100
EMMA LED 600 2000 830	1.36	96630322
EMMA LED 1200 4000 840	1.75	96666098
EMMA LED 1200 4000 830	1.75	96629750
EMMA LED 1500 6000 840	2.05	96666099
EMMA LED 1500 6000 830	2.05	96629751
Zubehör		
EMMA LED Pendelset (L=1500 mm)	0.23	96628615

830 – 3000 K, 840 – 4000 K



Installation/Montage

- Anbaumontage mit beiliegendem Montagezubehör
- Pendelmontage mit optionalem Pendelset

Material/Ausführung

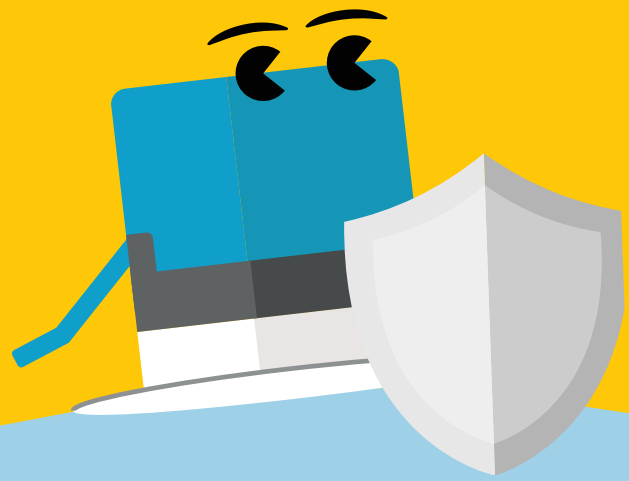
Gehäuse: Aluminium
 Diffusor: Polycarbonat, opal
 Endkappen: Polycarbonat, weiß
 Montageklammern: Edelstahl

Spezifikation

- Schutzklasse I
- IP20
- IK08

Fred

Robustes LED Downlight



Treffen Sie Fred Mutig und verlässlich, ein echter Alltags-Held

- Robustes IP65 Downlight, mit weißem Abdeckring und 38° Linsenoptik
- Hocheffizientes und wirtschaftliches Downlight mit feuerhemmendem Gehäuse
- Abdeckring einfach austauschbar: Ausführungen in chrom, chrom satiniert, bronzefarben, weiß hochglänzend und schwarz als Zubehör erhältlich
- Ausstrahlungswinkel anpassbar: einfacher Austausch der Linsenoptik, Ausführungen mit 24°/46° und 15° Wallwasher verfügbar (als Zubehör)
- Der komplett abnehmbare Verbinder ermöglicht einen schnellen Netzanschluss und eine einfache Inbetriebnahme der Leuchte
- Werkzeugloser und schneller Anschluss dank Steckklemmen und der Möglichkeit zur Durchverdrahtung
- Gerillter Kühlkörper für eine optimale Wärmeableitung
- Integrierter LED Treiber, geeignet zur Phasenanschnittsdimmung
- Geeignet für Badezimmer
- Ideal für einen direkten Austausch von 35 W Halogenlampen-Downlights, Energieersparnis bis zu 90 %



550 Lumen bis
zu 80lm/W



50 000
Stunden
Lebensdauer



Dimmbar



IP65 (von
unten):
staubdicht
und wasser-
geschützt



3000 K warm-
weiß oder
4000 K
neutralweiß

Ideal für...



Shops



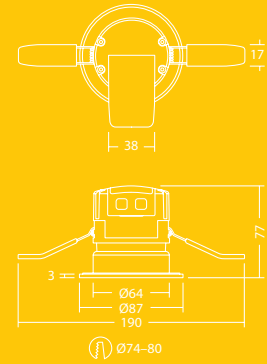
Schulen und
Universitäten



Hotels

Lichtquelle

- 550lm (7W); 80lm/W
- Farbtemperaturen 3000K und 4000K
- 50 000 Stunden Lebensdauer (@L70, Ta 25°C)
- Farbwiedergabe Ra >80
- Farbortoleranz MacAdam (initial): 6

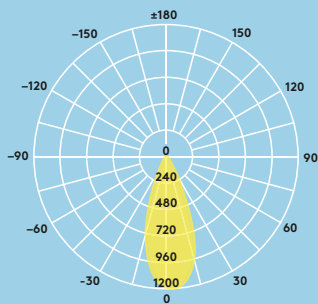


Lichtverteilungskurve

Fred 550lm

cd/klm ULOR: 0 % DLOR: 100 % LOR: 100 %

80lm/W



Bestellangaben

Beschreibung	Gewicht (kg)	Art.Nr.
FRED LED IP65 75 550 840	0.3	96630340
FRED LED IP65 75 550 830	0.3	96630341
Zubehör		
FRED Ring CHR	0.5	96630345
FRED Ring SAT	0.5	96630346
FRED Ring BRO	0.5	96630390
FRED Ring hochglänzend WH	0.5	96630573
FRED Ring matt BLK	0.5	96630574
FRED Linsenoptik 24°	0.01	96630347
FRED Linsenoptik 46°	0.01	96630349
FRED Linsenoptik 15° Wallwasher	0.01	96630391

WH: weiß; CHR: chrom; SAT: chrom satiniert; BRO: bronzefarben; BLK: schwarz

Installation/Montage

- Einbaumontage in unterschiedliche Deckenarten
- Direktes Abdecken mit Dämmmaterial ist zulässig
- Deckenstärken 12,5 -25mm

Material/Ausführung

Gehäuse: Stahl, Aluminium-Kühlkörper
 Abdeckring: Aluminium-Druckguss, matt weiß
 Linse: PMMA
 Abdeckung: Polycarbonat

Spezifikation

- Schutzklasse II
- IP65 (von unten), IP20 (von oben)
- IK04



George

LED Hallenleuchte



Treffen Sie George Verlässlich, effizient und hell, George liebt hohe Decken

- George bietet einen einfachen, direkten und kosten-effizienten 1:1 Ersatz von konventionellen HID Hallenleuchten und eine Energieeinsparung von bis zu 50 %
- Effiziente LED-Technologie (120 lm/W) kombiniert mit einer 65° Linsenoptik sorgt für eine zielgerichtete Beleuchtung und eine Reduzierung von Streulicht
- Mit einer Lebensdauer von 50 000 Stunden macht George kostenintensive und schwierige Lampenwechsel überflüssig
- Das optimierte Gehäusedesign schützt durch Luftstromkühlung die Bauteile vor Überhitzung und stellt so eine optimale Leistung in Industrieumgebungen sicher
- Mit Schnellverbinder für einen einfachen Anschluss



12 000 –
30 000 Lumen



50 000
Stunden
Lebensdauer



IK08
schlagzäh



65°
Ausstrahlungs-
winkel



IP65:
staubdicht
und wasser-
resistent



Blend-
begrenzung
UGR < 25

Ideal für...



Shops



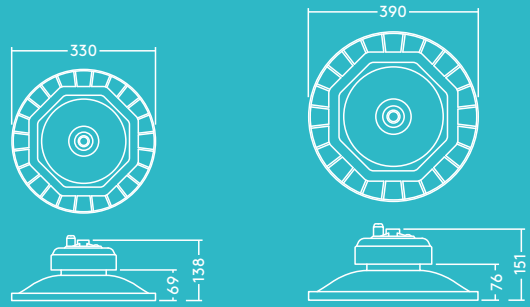
Lagerhallen



Ausstellungsräume

Lichtquelle

- 50 000 Stunden Lebensdauer (@L70, Ta 25 °C)
- 12 000 lm (100 W), 18 000 lm (150 W), 24 000 lm (200 W), 30 000 lm (250 W), bis zu 120 lm/W
- Farbtemperatur: 4000 K
- Farbwiedergabe Ra 80
- Farborttoleranz MacAdam (initial): 5

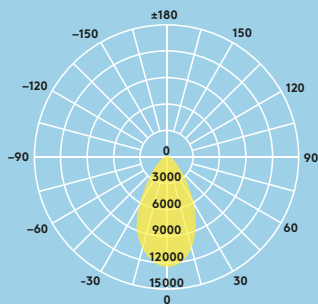


Lichtverteilungskurve

George 12000 lm

cd/klm ULOR: 0 % DLOR: 100 % LOR: 100 %

120 lm/W 



Bestellangaben

Beschreibung	Gewicht (kg)	Art.Nr.
GEORGE LED 330 12000 840 ¹	3.40	96630323
GEORGE LED 330 18000 840 ²	3.80	96630324
GEORGE LED 390 24000 840 ³	6.00	96630325
GEORGE LED 390 30000 840 ³	6.00	96630326
Zubehör		
GEORGE Montagebügel-Set S (6 Stück) ¹	0.37x6	96629371
GEORGE Montagebügel-Set M (6 Stück) ²	0.39x6	96629372
GEORGE Montagebügel-Set L (6 Stück) ³	0.47x6	96629373

¹²³ Hinweis zur richtigen Kombination von Leuchten und Montagebügeln.

Installation/Montage

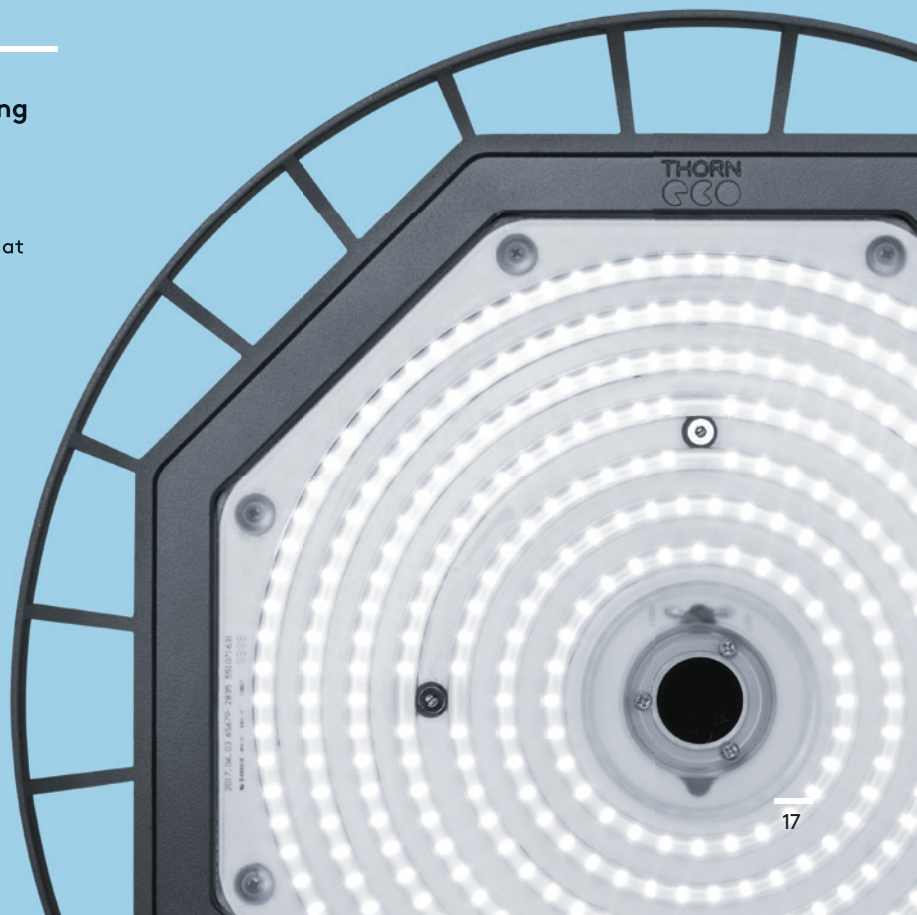
- Einzelpunkt-Abhängung (Leuchte inkl. Montagehaken)
- Montagebügel für Wand-/Deckenmontage (als Zubehör erhältlich)

Material/Ausführung

Gehäuse: Aluminium-Druckguss, schwarz (RAL9017)
Linsenoptik: Polycarbonat

Spezifikation

- Schutzklasse I
- IP65
- IK08
- Betriebs-Umgebungstemperatur: -30 bis +50°C



Julie

LED Feuchtraumleuchte



Treffen Sie Julie Absolut zuverlässig und immer da, wenn man sie braucht

- Energiesparende Beleuchtung für feuchte und staubige Umgebungen
- Hochwertiger opaler Diffusor für gleichmäßige Ausleuchtung
- Ideal für den 1:1-Austausch
- 1800 lm (20 W), 3000 lm (30 W), 4000 lm (40 W), 6000 lm (60 W), 8000 lm (80 W), bis zu 100 lm/W
- Farbtemperatur 4000 K
- Versionen mit Anwesenheitssensor und Korridorfunktion

Installation/Montage

- Anbaumontage mittels Montageklammern
- Zusätzlicher Vandalismus-Schutz möglich
- Standardausführung: Durchverdrahtung möglich mittels 2. PG-Verschraubung (im Lieferumfang enthalten)
- TW-Versionen: 5-adrig durchverdrahtet

Material/Ausführung

Gehäuse: Polycarbonat, hellgrau
Diffusor: Polycarbonat, opal (UV-stabilisiert)
Verschluss: Edelstahl-Clips



Schutzart IP65



50 000 Stunden
Lebensdauer



IK08
schlagzäh



Längen von
632 mm,
1232 mm,
1532 mm und
1800 mm



Anwesenheits-
sensor mit
Korridor-
funktion



Bis zu 60 %
Energie-
ersparnis im
Vergleich zu
T26 Leucht-
stofflampen

Ideal für...



Parkflächen



Werkstätten



Durchgänge
und Unter-
führungen



Lager-
räume

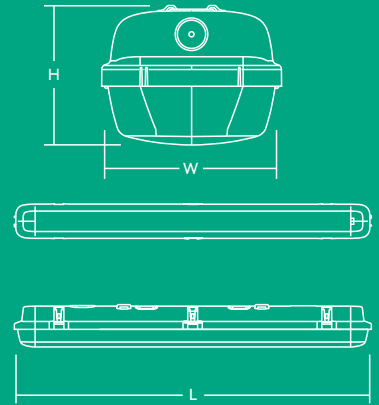
Lichtquelle

- 1800 lm (20 W), 3000 lm (30 W), 4000 lm (40 W), 6000 lm (60 W), 8000 lm (80 W), bis zu 100 lm/W
- 4000 K
- 50 000 Stunden Lebensdauer (L70)
- Farbwiedergabe CRI80
- Farborttoleranz MacAdam (initial): 4

Spezifikation

- Schutzklasse I
- IK08
- IP65
- D-Kennzeichnung
- ENEC-zertifiziertes Betriebsgerät
- Betriebs-Umgebungstemperatur: -20 bis +40

	L	W	H
JULIE 600 LED IP65 1800	632	103	78
JULIE 1200 LED IP65 3000	1232	85	71
JULIE 1200 LED IP65 4000	1232	103	78
JULIE 1500 LED IP65 4000	1532	85	71
JULIE 1500 LED IP65 6000	1532	103	78
JULIE 1800 LED IP65 8000	1800	103	78

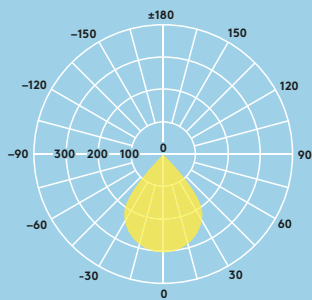


Lichtverteilungskurve

Julie LED 6000lm

cd/klm ULOR: 8 % DLOR: 92 % LOR: 100 %

100lm/W 

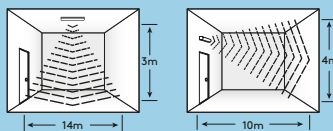


Anwesenheitssensor mit Korridorfunktion




Julie mit Mikrowellensensor und Korridorfunktion stellt sicher, dass Sie nie im Dunkeln stehen. Der Erfassungsbereich des Präsenzmelders ist flexibel einstellbar, ebenso wie das Standby-Dimmniveau und die Standby-Dauer. Weitere Vorteile bietet die zusätzliche Tageslicht-Sensorik.

Sensor Erfassungsbereich

bei Sensor-Empfindlichkeit 100 %



Einstellmöglichkeiten

 Empfindlichkeit	10 %, 50 %, 75 %, 100 %
 Zeit	5 s, 30 s, 60 s, 5 min, 10 min, 20 min, 30 min
 Lux	2 lux, 10 lux, 50 lux, aus
Stand-by Zeit	0 s, 10 sec, 1 min, 10 min, 30 min, 60 min, endlos
Dimmlevel	10 %, 20 %, 30 %, 50 %

Bestellangaben

Beschreibung	Gewicht(kg)	Art.Nr.
JULIE 600 LED IP65 1800 840	1.03	96628548
JULIE 1200 LED IP65 4000 840	1.50	96665577
JULIE 1500 LED IP65 4000 840	1.56	96628396
JULIE 1500 LED IP65 6000 840	1.95	96665580
★ JULIE 1800 LED IP65 8000 840	2.15	96631143
JULIE 1200 LED IP65 4000 840 COR MWS	1.95	96630234
JULIE 1500 LED IP65 4000 840 COR MWS	2.05	96630235
JULIE 1500 LED IP65 6000 840 COR MWS	2.35	96630236
★ JULIE 1200 LED IP65 4000 840 TW	1.50	96630239
★ JULIE 1500 LED IP65 4000 840 TW	1.60	96630240
★ JULIE 1500 LED IP65 6000 840 TW	1.95	96630241
Notlicht-Versionen		
JULIE 1200 LED IP65 4000 840 E3	2.15	96665579
JULIE 1500 LED IP65 4000 840 E3	2.20	96628397
JULIE 1500 LED IP65 6000 840 E3	2.60	96665582
★ JULIE 1800 LED IP65 8000 840 E3	2.20	96631144
★ JULIE 1200 LED IP65 4000 840 COR MWS E3	2.60	96631093
★ JULIE 1500 LED IP65 4000 840 COR MWS E3	2.65	96631094
★ JULIE 1500 LED IP65 6000 840 COR MWS E3	3.05	96631095
Zubehör		
JULIE LED Pendelset (L = 1m)	0.03	96631301

COR: Korridorfunktion

MWS: Mikrowellen-Anwesenheitssensor

TW: Durchgangsverdrahtung

E3: 3 Stunden Notlichtfunktion, manueller Test

★ Neu



Lara

LED Wand- und Deckenleuchte



Treffen Sie Lara Anpassungsfähig, belastbar und nahezu unverwüstlich

- 800 lm LED (Ersatz für 1 × 18 W Kompaktleuchtstofflampe), 1200 lm LED und 2000 lm LED (Ersatz für 1 × bzw. 2 × 26 W Kompaktleuchtstofflampe)
- Gefrosteter Diffusor sorgt für eine gleichmäßige Lichtwirkung und visuellen Komfort
- Schutzart IP65 für den geschützten Außenbereich
- Robustes Gehäuse – schlagzäh IK08
- 2 Farben: weiß (RAL 9003) und schwarz (RAL 9011)
- Optionales Zubehör in 5 Designs (Dekoring, Dekoring gewölbt, Visier, Rastervisier und Raster) und 4 Farben (schwarz, weiß, silber und chrom)
- Optional: Integrierter Anwesenheits- oder Dämmerungssensor maximiert die Energieersparnis

Installation/Montage

- Wand- oder Deckenmontage
- Schnelle und einfache Installation

Material/Ausführung

Gehäuse: Polycarbonat
Diffusor: Polycarbonat



800, 1200 und 2000 Lumen, bis zu 100 lm/W



50 000 Stunden Lebensdauer



Bis zu 70 % Energieersparnis im Vergleich zu Kompaktleuchtstofflampen



250, 300 mm und 330 mm Durchmesser



3 Stunden Notlicht-Versionen verfügbar



Optional mit Sensorik

Ideal für...



Eingangsbereiche



Durchgänge und Unterführungen



Treppenhäuser



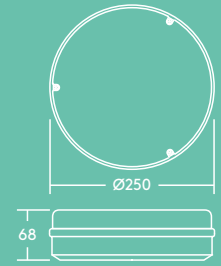
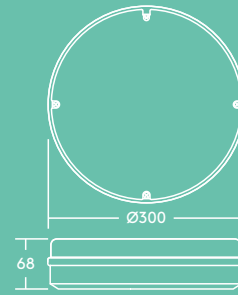
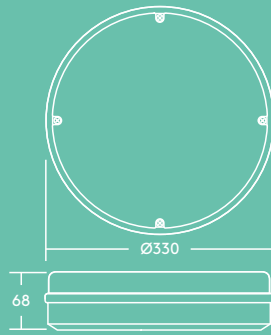
Flure

Lichtquelle

- 2000 lm (20 W), 1200 lm (13 W) und 800 lm (10 W), bis zu 100 lm/W
- 50 000 Stunden Lebensdauer (L70)
- Farbwiedergabe Ra 80
- Farbortoleranz MacAdam (initial): 4

Spezifikation

- Schutzklasse II
- IP65
- IK08
- ENEC-zertifiziertes Betriebsgerät



Ring BLK



Ring WH



Ring SIL



Ring CHR



Visier



Rastervisier



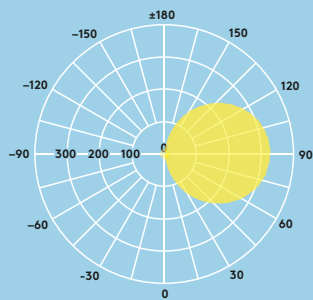
Raster

Lichtverteilungskurve

Lara 1200lm

cd/klm ULOR: 50% DLOR: 50% LOR: 100%

90lm/W



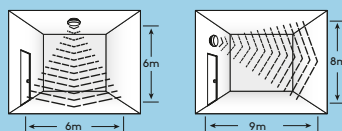
Integrierte Sensorik

Entscheiden Sie sich für LARA mit integriertem Dämmerungssensor und sie wird von Sonnenuntergang bis Sonnenaufgang leuchten. (Operation level: ca. 20 lux EIN, ca. 30 lux AUS).

Wählen Sie LARA mit integriertem Präsenzmelder, wird sie sich einschalten, sobald sie Anwesenheit erkennt. Stellen Sie den Erfassungsbereich sowie die Nachlaufzeit nach Ihren Bedürfnissen ein. Aktivieren Sie den Dämmerungssensor für das Einschalten bei Helligkeitswerten zwischen 2 und 50 lux (am Sensor).

Sensor Erfassungsbereich

bei Sensor-Empfindlichkeit 100%



Einstellmöglichkeiten

Empfindlichkeit	10%, 30%, 50%, 75%, 100%
Zeit	5s, 30s, 1min, 5min, 10min, 20min, 30min
Lux	2lux, 5lux, 20lux, 50lux, aus

Bestellangaben

Beschreibung	Gewicht (kg)	WH	BLK	SIL
LARA LED 250 800 840	0.7	96666101	96666102	
LARA LED 300 1200 840	1.07	96666105	96666106	
LARA LED 250 800 840 MWS	0.7	96666109	96666110	
LARA LED 300 1200 840 MWS	1.07	96666113	96666114	
LARA LED 250 800 840 PC	0.7	96666117	96666118	
LARA LED 300 1200 840 PC	1.1	96666120	96666119	
LARA LED 330 2000 840	1.2	96629752		
LARA LED 330 2000 840 MWS	1.2	96629754		
LARA LED 330 1800 830	1.3	96629753		
Komplettmodelle				
LARA LED 300 1000 840 Ring	1.3	96628900		
LARA LED 330 2000 840 Ring	1.3	96630393		

Zubehör

LARA Ring S 250	0.2	96666121	96666123	96630074
LARA Ring L 300	0.2	96666122	96666124	96630073
LARA Ring XL 330	0.3	96630071		96630072
LARA Visier S 250	0.2		96666125	
LARA Visier L 300	0.3		96666126	
LARA Rastervisier S 250	0.2		96666127	
LARA Rastervisier L 300	0.3		96666128	
LARA Raster S 250	0.2		96666129	
LARA Raster L 300	0.3		96666130	
LARA Schrauben-Set für Vandalismusschutz	0.019			96628612

	Gewicht (kg)	WH	BLK	CHR
★ LARA Ring gewölbt S 250	0.2	96631590		96631591
★ LARA Ring gewölbt L 300	0.2	96631592		96631593
★ LARA Ring gewölbt XL 330	0.3	96631594		96631595

Notlicht-Versionen auf Anfrage verfügbar
 BLK: schwarz; WH: weiß; SIL: silber; CHR: chrom
 MWS: Mikrowellen-Anwesenheitssensor
 PC: Dämmerungssensor

★ Neu

Leo

Hochleistungs-LED-Fluter



Treffen Sie Leo Extrem leistungsstark und belastbar, mehr Sicherheit für dunkle Umgebungen

- 5 unterschiedliche Lichtstrompakete von 7500 bis 25 000 lm
- Asymmetrische Lichtverteilung – ideal für Fassaden und Gehwege
- Integrierte Photozelle für eine Beleuchtungsautomatisierung von Sonnenunter- bis -aufgang (kann aktiviert/deaktiviert werden)
- Kompaktes und geradliniges Design
- Universal-Montagebügel zur Wand- oder Deckenmontage, nach oben und unten schwenkbar
- Überspannungsschutz bis 10 kV, schützt die Leuchte vor kurzen Spannungsspitzen z.B. durch Gewitter
- Spezielle Membran zur automatischen Temperaturregulierung in der Leuchte
- Vorverdrahtet mit Anschlusskabel (3 m)



7500, 10 000,
15 000, 20 000
und 25 000
Lumen



Schutzart
IP66 für
Außenbereiche



Bis zu
70 % Energie-
ersparnis im
Vergleich zu
Halogenlampen



IK08
schlagzäh

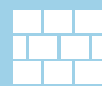


50 000
Stunden
Lebensdauer



Integrierte
Photozelle

Ideal für...



Gebäude-
fassaden



Parkplätze



Gehwege

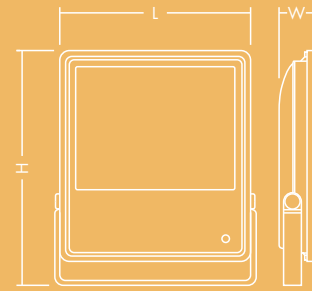


Ladezonen

Lichtquelle

- 7500 lm (75 W), 10 000 lm (100 W), 15 000 lm (150 W), 20 000 lm (200 W), 25 000 lm (210 W), 100 - 119 lm/W
- Farbtemperatur: 4000 K
- 50 000 Stunden Lebensdauer (@L70, Ta 25 °C)
- Farbwiedergabe Ra ≥ 80
- Farbortoleranz MacAdam (initial): 5
- Ausstrahlungswinkel: 100 × 55°

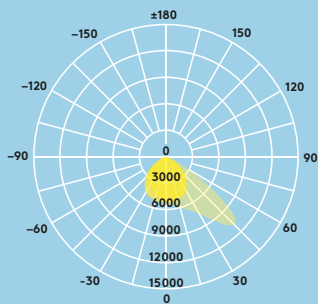
	L	W	H
LEO LED FL IP66 75W 840	272	67	347
LEO LED FL IP66 100W 840	272	67	347
LEO LED FL IP66 150W 840	366	72	456
LEO LED FL IP66 200W 840	366	72	456
LEO LED FL IP66 210W 840	366	72	456



Lichtverteilungskurve

Leo 15 000lm

cd/klm ULOR: 0 % DLOR: 100 % LOR: 100 %



Bestellangaben

Beschreibung	Gewicht (kg)	Art.Nr.
LEO LED FL IP66 75W 840 PC	4.1	96630252
LEO LED FL IP66 100W 840 PC	4.2	96630253
LEO LED FL IP66 150W 840 PC	6.6	96630254
LEO LED FL IP66 200W 840 PC	6.6	96630255
★ LEO LED FL IP66 210W 840 PC	6.6	96630256

★ Neu

Integrierte Photozelle

Die integrierte Photozelle kann einfach durch den an/aus Schalter auf der Rückseite der Leuchte aktiviert bzw. deaktiviert werden. Ist sie aktiviert, leuchtet Leo automatisch von Sonnenunter- bis -aufgang (Operational level: ca. 20lux ON, 75lux OFF)

Installation/Montage

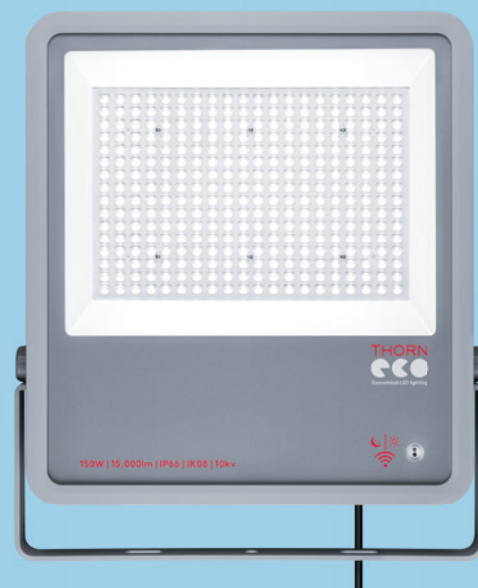
- Geeignet für Wand- oder Deckenmontage
- Schnelle und einfache Installation dank des Universal-Montagebügels (0-300°)
- Vorverdrahtet mit 3m Anschlusskabel, mit offenen Kabelenden (1mm²)

Material/Ausführung

Gehäuse: Aluminium-Druckguss (<5 % Kupfer)
 Montagebügel: Karbonstahl, grau (RAL 9006)
 Abdeckung: gehärtetes Glas
 Linse: Polycarbonat

Spezifikation

- Schutzklasse I
- IP66
- IK08
- Betriebs-Umgebungstemperatur: -20 bis +50°C



Leonie

LED Flächenstrahler

Neu



Treffen Sie Leonie

Leonie ist kompakt und dennoch extrem leistungsstark, sie erhellt dunkle Außenbereiche

- Sehr leichtes, kompaktes und geradliniges Design
- 4 unterschiedliche Lichtstrom-Pakete von 800 lm bis 5000 lm
- Universal-Montagebügel zur Wand- oder Deckenmontage, auf- und abwärts schwenkbar
- Geeignet für die Verwendung mit dem „LEONIE PLUG&PLAY MWS“-Anwesenheitssensor (verfügbar als Zubehör)
- Vorverdrahtet mit Anschlusskabel



800, 1800,
2700 und 5000
Lumen



Schutzart
IP65 für
Außenbereiche



Energie-
einsparungen
von bis zu 70 %
im Vergleich zu
Halogenlampen

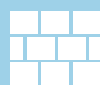


IK08
schlagzäh



Präsenzmelder
optional

Ideal für...



Gebäude-
fassaden



Parkplätze



Gehwege

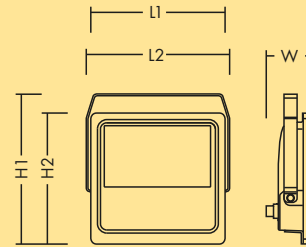


Gärten

Lichtquelle

- 800lm (10W), 1800lm (20W), 2700lm (30W), 5000lm (50W), 80–100lm/W
- 4000K und 3000K
- 50000 Stunden Lebensdauer (L70, Ta 25°C)
- Farbwiedergabe Ra 80
- Farbortoleranz MacAdam (initial): 5
- Ausstrahlungswinkel: 100°

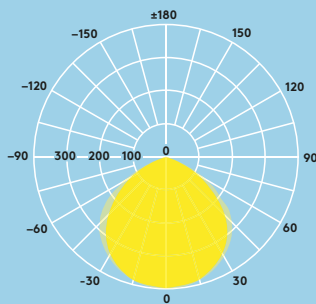
	L1	L2	W	H1	H2
LEONIE LED FL IP65 10W 840	115	140	49	137	130
LEONIE LED FL IP65 20W 840	130	140	51	153	135
LEONIE LED FL IP65 30W 840	130	140	51	153	135
LEONIE LED FL IP65 50W 840	155	164	54	172	150



Lichtverteilungskurve

Leonie 5000 lm

cd/klm ULOR: 0 % DLOR: 100 % LOR: 100 %



Installation/Montage

- Geeignet für Wand- oder Deckenmontage
- Vorverdrahtet mit 63 cm Anschlusskabel, mit offenen Kabelenden (1 mm²)
- Erdspeiß und Wandausleger (Länge 0.6m) als Zubehör verfügbar

Material/Oberfläche

Gehäuse: Aluminium, pulverbeschichtet, grau, RAL9006
Frontabdeckung: Glas

Spezifikation

- Schutzklasse I
- IP65
- IK08 (IK07 für Sensor LEONIE PLUG&PLAY MWS)
- Betriebsumgebungstemperatur: -30 bis +40 °C

Bestellangaben

Beschreibung	Gewicht (kg)	Art. Nr.
LEONIE LED FL IP65 10W 840	0.45	96630335
LEONIE LED FL IP65 20W 840	0.53	96630336
LEONIE LED FL IP65 30W 840	0.53	96630337
LEONIE LED FL IP65 50W 840	0.77	96630338
LEONIE LED FL IP65 10W 830	0.45	96631096
LEONIE LED FL IP65 20W 830	0.53	96631097
LEONIE LED FL IP65 30W 830	0.53	96631098
LEONIE LED FL IP65 50W 830	0.77	96631099
Zubehör		
LEONIE PLUG&PLAY MWS Sensor	0.15	96630339
LEONIE Erdspeiß	0.14	96631302
★ LEONIE Wandausleger	0.3	96632214

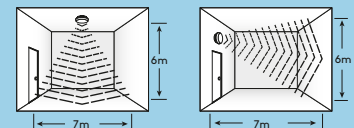
★ verfügbar ab Sommer 2019

Anwesenheitssensor

Durch den optionalen Plug&Play-Präsenzmelder von Leonie können Sie sicherstellen, dass die Beleuchtung nur bei Bedarf erfolgt. Der Bewegungserkennungsbereich und die Dauer lassen sich vollständig anpassen und Sie profitieren zusätzlich von einem Tageslichtsensor für Beleuchtungsstärken zwischen 2 und 50 lux. Die maximale Befestigungshöhe beträgt 6m.

Sensor Erfassungsbereich

bei Sensor-
Empfindlichkeit 100 %



Einstellmöglichkeiten

📶 Empfindlichkeit	10 %, 50 %, 75 %, 100 %
🕒 Zeit	5 s, 90 s, 5 min, 15 min
✳️ Lux	2 lux, 10 lux, 50 lux, aus

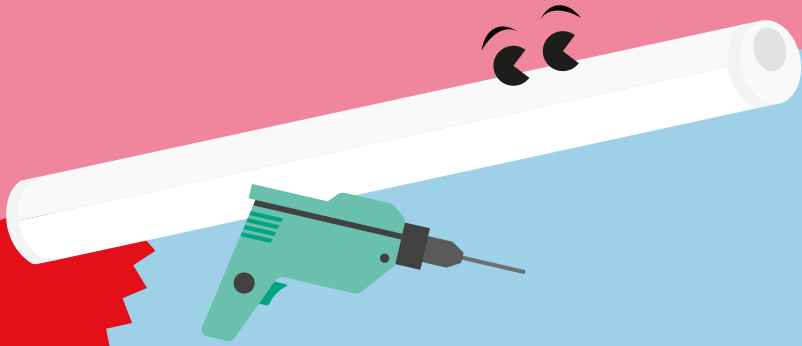
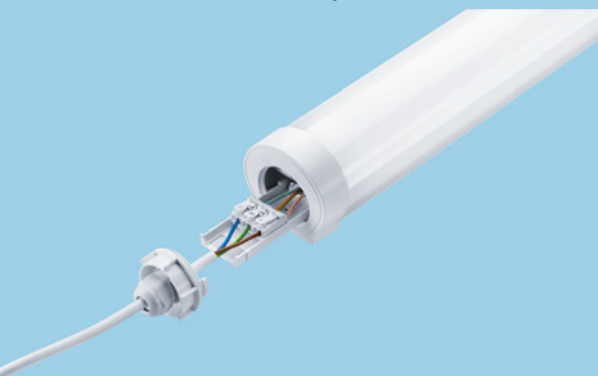
Lucy

LED Lichtleiste

Neu

Treffen Sie Lucy
Lucy ist robust, stabil und effizient und eignet sich daher ideal für Werkstattbereiche und funktionale Anwendungen

- Qualitativ hochwertige Beleuchtung mit niedrigem Energieverbrauch in feuchten und staubigen Umgebungen, mit opalem Diffusor für eine gleichmäßige Beleuchtung
- 2000 lm (20 W), 4000 lm (40 W), 6000 lm (60 W), 8000 lm (80 W), 100 lm/W
- Durchgangsverdrahtung: ausgestattet mit zwei 3-poligen Push-Anschlussklemmen (N, Erdungsanschluss, L) als Standard
- Einfache, schnelle und werkzeuglose Installation dank Twist-&-Lock-Mechanismus an den Endkappen für Zugriff auf die Push-Anschlussklemmen
- Flexible Installation, da Befestigungsbügel frei an der Leuchte positioniert werden können



IP66:
Staubdicht
und wasser-
resistent



600 mm,
1200 mm,
1500 mm und
1800 mm



Energieein-
sparungen von
bis zu 60 %
im Vergleich
zu T8-Leucht-
mitteln



IK08 schlagzäh



Durchgangs-
verdrahtung



Werkzeuglose
Installation

Ideal für...



Parkplätze



Werkstätten



Unter-
führungen



Lagerräume

Lichtquelle


- 50 000 Stunden Lebensdauer (L70, Ta 25°C)
- 2000 lm (20 W), 4000 lm (40 W), 6000 lm (60 W), 8000 lm (80 W), 100 lm/W
- Farbtemperatur 4000 K
- Farbwiedergabe Ra 80
- Farbortoleranz MacAdam (initial): 4

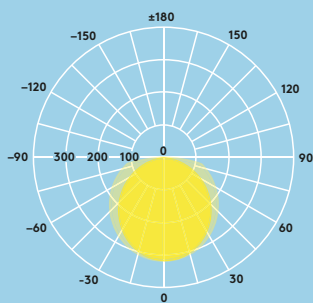


Lichtverteilungskurve

Lucy 6000 lm

cd/klm ULOR: 0 % DLOR: 100 % LOR: 100 %

100 lm/W 



Bestellangaben

Beschreibung	Gewicht (kg)	Art. Nr.
LUCY 600 LED IP66 2000 840 TW	0.7	96630331
LUCY 1200 LED IP66 4000 840 TW	1.15	96630332
LUCY 1500 LED IP66 6000 840 TW	1.4	96630333
LUCY 1800 LED IP66 8000 840 TW	1.65	96630334

Installation/Montage

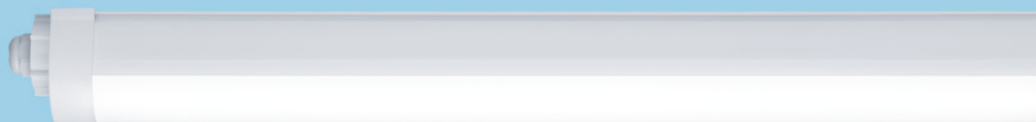
- Anbaumontage mittels Montageklammern (im Lieferumfang enthalten)
- Die Montageklammern können flexibel entlang der gesamten Länge des Produkts verschoben werden

Material/Ausführung:

Gehäuse: Polycarbonat, weiß
 Diffusor: Polycarbonat, opal
 Montageklammern: Edelstahl

Spezifikation

- Schutzklasse I
- IP66
- IK08



Mike

LED Unterbau- Lichtleiste



Treffen Sie Mike Zuverlässig, kompakt, und liebt interessante Gegenstände

- Qualitativ hochwertiger Diffusor ermöglicht gleichmäßiges Licht ohne sichtbare Lichtpunkte
- Montage als Einzelleuchte oder im Lichtband (16 Stück der 600 mm bzw. 8 Stück der 1200 mm Leuchten)
- Inklusive Montageclips, Einspeisekabel, Verbindungsleitung und dekorativer Endkappe
- Montageklammern können flexibel an der gesamten Leuchtenlänge angebracht werden



900 lm (11W)
und 1800 lm
(22 W), bis zu
82 lm/W



40 % Energie-
ersparnis im
Vergleich zu
T16 Leucht-
stofflampen



1200 mm
(1800 lm) und
600 mm
(900 lm)

Ideal für...



Vouten-
beleuchtung



Regal-
beleuchtung



Wohnraum

Lichtquelle

- 900 lm (11W), 1800 lm (22W), 82 lm/W
- 3000 K und 4000 K
- 50000 Stunden Lebensdauer (L70)
- Farbwiedergabe Ra80
- Farbortoleranz MacAdam (initial): 4

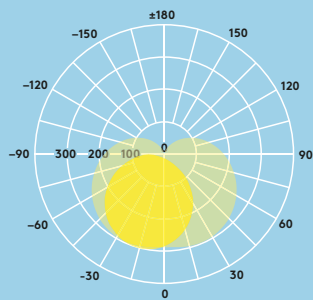


Lichtverteilungskurve

Mike 1200 mm 1800 lm

cd/klm ULOR: 23 % DLOR: 77 % LOR: 100 %

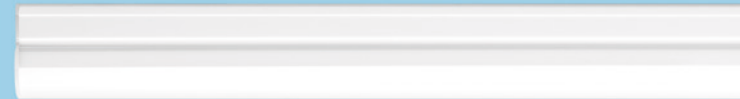
82 lm/W



Bestellangaben

Beschreibung	Gewicht (kg)	Art.Nr.
MIKE LED 600 900 830	0.19	96644485
MIKE LED 600 900 840	0.19	96644486
MIKE LED 1200 1800 830	0.32	96644483
MIKE LED 1200 1800 840	0.32	96644484
Ersatzteile		
MIKE Ersatz-Montagezubehör	0.06	96628411

830-3000K, 840-4000K



Installation/Montage

- Anbaumontage
- Montage als Einzelleuchte oder Lichtband (16 Stück der 600 mm bzw. 8 Stück der 1200 mm Leuchten)

Material/Ausführung

Gehäuse und Diffusor:
Zweifarbigen extrudiertes Polycarbonat

Spezifikation

- Schutzklasse II
- IP20
- IK02

Tom

LED Wand- und Deckenleuchte



Treffen Sie Tom Verlässlich, geeignet für innen und außen

- Ersatz für Leuchten mit 2 x 18 W Kompaktleuchtstofflampen
- Opaler Diffusor sorgt für eine hohe Gleichmäßigkeit und visuellen Komfort
- 2 Designs: Standard (1200 lm) und Visier (900 lm)
- 2 Farben: Weiß (RAL 9010) und Schwarz (RAL 9005)
- Optional: Integrierte Anwesenheitssensoren maximieren die Energieersparnis



900 und 1200
Lumen, bis zu
67 lm/W



Bis zu 50%
Energieersparnis im Vergleich
zu Kompaktleuchtstofflampen



Schutzart
IP66 für den
geschützten
Außenbereich



30 000 Stunden
Lebensdauer



300 mm



IK08
schlagzäh

Ideal für...



Flure



Eingangsbereiche



Treppenhäuser



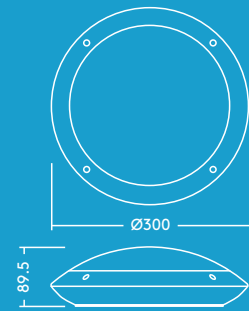
Toiletten
und Bäder



Durchgänge und
Unterführungen

Lichtquelle

- 1200 lm (18 W), 67 lm/W und 900 lm (18 W), 53 lm/W
- 4000 K
- 30 000 Stunden Lebensdauer (L70)
- Farbwiedergabe Ra 80
- Ausstrahlungswinkel: 120°

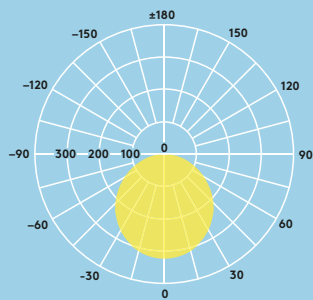


Lichtverteilungskurve

Tom 1200lm

cd/klm ULOR: 3 % DLOR: 97 % LOR: 100 %

67lm/W   



Installation/Montage

- Geeignet zur Wand- oder Deckenmontage
- Schnelle und einfache Installation
- Steckklemme für Kabel bis zu 2,5 mm²

Material/Ausführung

Gehäuse: ABS
Diffusor: Polycarbonat

Spezifikation

- Schutzklasse II
- IP66
- IK08

Bestellangaben

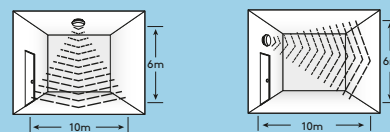
Bestellung	Gewicht (kg)	Art.Nr.
TOM LED 300 1200 840 WH	0.6	96666080
TOM LED 300 1200 840 BLK	0.6	96666081
TOM LED 300 1200 840 MWS WH	0.6	96666082
TOM LED 300 1200 840 MWS BLK	0.6	96666083
TOM LED EYE 300 900 840 WH	0.6	96666084
TOM LED EYE 300 900 840 BLK	0.6	96666085
TOM LED EYE 300 900 840 MWS WH	0.6	96666086
TOM LED EYE 300 900 840 MWS BLK	0.6	96666087

MWS: Mikrowellen-Anwesenheitssensor

BLK: schwarz; WH: weiß




EYE: Visier

Sensor Erfassungsbereich



bei Sensor-Empfindlichkeit 100%

Einstellmöglichkeiten

 Empfindlichkeit	10 %, 50 %, 75 %, 100 %
 Zeit	5 s, 90 s, 5 min, 15 min
 Lux	2 lux, 10 lux, 50 lux, aus

Tom Vario

LED Wand- und Deckenleuchte



Neu

Tom Vario stellt sich vor:
Verlässlich, für innen
und außen geeignet,
praktisch, hell und stark

- Opaler Diffusor für gleichmäßige Lichtverteilung und visuellen Komfort
- Ersatz für Leuchten mit 2×26 W oder 2×18 W Kompaktleuchtstofflampen
- Umschaltbare Lichtfarbe: Wahl zwischen Warmweiß (3000 K) und Neutralweiß (4000 K) je nach Anwendung
- 2 unterschiedliche Lichtstromvarianten: 1200 lm und 2000 lm
- Optional: Integrierter Mikrowellen-Anwesenheitssensor für maximale Energieersparnis



1200 lm (14 W)
und 2000 lm
(20 W), bis zu
100 lm/W



50 000 Stunden
Lebensdauer



Bis zu 60 %
Energieersparnis
gegenüber
Kompakt-
leuchtstoff-
lampen



Umschaltbare
Lichtfarbe:
3000 K und
4000 K



IK10 schlagzäh



Schutzart
IP66 für den
geschützten
Außenbereich

Ideal für



Flure



Eingangsbereiche



Treppenhäuser



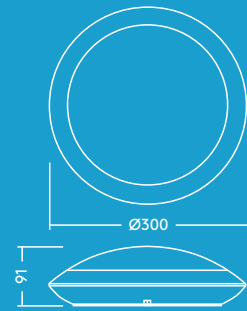
Durchgänge und
Unterführungen



Toiletten und Bäder

Lichtquelle

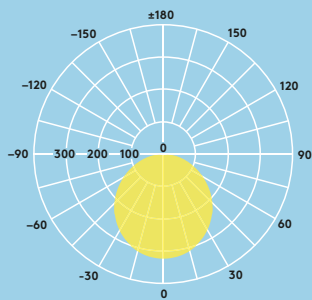
- 1200 lm (14 W), 86 lm/W und 2000 lm (20 W), 100 lm/W
- Farbtemperaturschalter 4000 K und 3000 K
- 50 000 Stunden Lebensdauer (L70, Ta 25 °C)
- Farbwiedergabe Ra 80
- Farbtoleranz MacAdam (initial): 6



Lichtverteilungskurve

Tom Vario 2000 lm

cd/klm ULOR: 5 % DLOR: 95 % LOR: 100 %



Bestellangaben

Beschreibung	Gewicht (kg)	Art. Nr.
TOM VARIO LED 300 2000 830/40 WH	0,75	96631714
TOM VARIO LED 300 2000 830/40 MWS WH	0,8	96631715
TOM VARIO LED 300 1200 830/40 WH	0,75	96632237
TOM VARIO LED 300 1200 830/40 MWS WH	0,8	96632238

MWS: Mikrowellen-Anwesenheitssensor

WH: weiß



Installation/Montage

- Geeignet für Wand- und Deckenmontage
- Schnelle und einfache Installation mit Push-Anschlussklemmen für Kabelquerschnitte bis 2,5 mm²

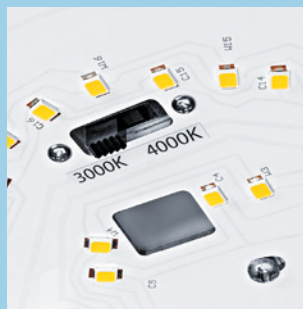
Material/Ausführung

Gehäuse: Weiß (RAL9010), Polycarbonat (UV-stabilisiert)

Diffusor: Opal, Polycarbonat (UV-stabilisiert)

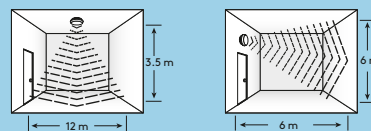
Spezifikation

- Schutzklasse II
- IP66
- IK10
- Betriebsumgebungstemperatur: -20 bis +40 °C



Farbtemperaturschalter

Erfassungsbereich



Bei Sensor-Empfindlichkeit 100 %

Einstellmöglichkeiten

Empfindlichkeit	20 %, 50 %, 75 %, 100 %
Zeit	10 s, 1 min, 5 min, 10 min, 15 min, 20 min, 25 min, 30 min
Lux	10 lux, 20 lux, 50 lux, 100 lux, 200 lux, 300 lux, 500 lux, aus

Zoe

LED Downlight



Treffen Sie Zoe Flexibel, freundlich und vielseitig einsetzbar

- Gleichmäßige Ausleuchtung
- Ultraflache Einbauleuchte: mit nur 12 mm Bauhöhe auch für geringe Einbautiefen geeignet
- Versionen in 3000K und 4000 K für unterschiedliche Anwendungsanforderungen
- Ersetzt konventionelle Kompaktleuchtstofflampen-Downlights mit 1 × 18 W, 1 × 26 W und 2 × 18 W und bietet eine Energieeinsparung von bis zu 50 %
- Werkzeuglose Installation mittels Anschlussbox, Durchgangsverdrahtung möglich
- Glatte Oberfläche und IP44 (von unten) für eine einfache Reinigung und Einsetzbarkeit auch in Bereichen mit erhöhten Anforderungen
- Geeignet für das Just Emergency Plug&Play E3 KIT für 3 Stunden Notbetrieb (separat zu bestellen)



600, 900,
1500 und 2000
Lumen



110, 160 und
210 mm
Deckenaus-
schnitte



Spart bis zu
50 % Energie
im Vergleich
zu Kompakt-
leuchtstoff-
lampen



IP44:
Spritzwasser-
geschützt
(von unten)



35 000 Stunden
Lebensdauer



Kompatibel
mit Just
Emergency
E3 KIT

Ideal für...



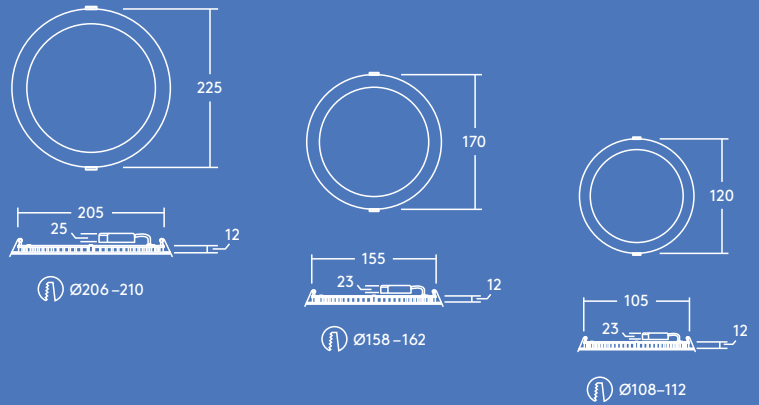
Flure und Verkehrsbereiche



Empfangsbereiche

Lichtquelle

- 600lm (8W), 900lm (12W), 1500lm (18W) und 2000lm (22W) bis zu 91lm/W
- Farbtemperatur 4000K und 3000K
- 35000 Stunden Lebensdauer (L70)
- Farbwiedergabe Ra80
- Farborttoleranz MacAdam (initial): 4

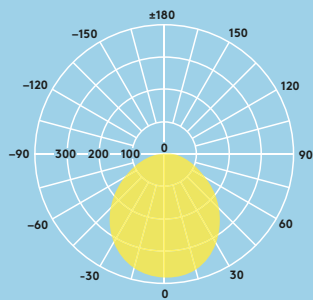


Lichtverteilungskurve

Zoe 900 lm

cd/klm ULOR: 0 % DLOR: 100 % LOR: 100 %

83 lm/W



Bestellangaben

Beschreibung	Gewicht (kg)	Art.Nr.
ZOE LED DL 110 600 840	0.2	96666088
ZOE LED DL 160 900 840	0.33	96666089
ZOE LED DL 210 1500 840	0.48	96666090
ZOE LED DL 210 2000 840	0.48	96666091
ZOE LED DL 110 600 830	0.2	96666092
ZOE LED DL 160 900 830	0.33	96666093
ZOE LED DL 210 1500 830	0.48	96666094
ZOE LED DL 210 2000 830	0.48	96666095
Zubehör		
Just Emergency PLUG&PLAY E3 Kit	0.36	96628839

830-3000K, 840-4000K

Installation/Montage

- Einfache und schnelle Montage mittels Federn
- Einbau in eine Vielzahl von Decken möglich
- Einfache Installation mittels externer Anschlussbox mit der Möglichkeit zur Durchgangsverdrahtung

Material/Ausführung

Gehäuse: Aluminium, weiß lackiert
Diffusor: Polystyrol

Spezifikation

- Schutzklasse II
- IP44 (von unten), IP20 (von oben)
- IK02
- ENEC-zertifiziertes Betriebsgerät



2000 und
1500 lm

900 lm

600 lm

Just Emergency



Zubehör

PLUG&PLAY E3 KIT

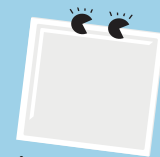
Es war nie schneller und einfacher, eine Leuchte für den Notbetrieb umzubauen!

- Das Kit ermöglicht die Umrüstung von Standardleuchten zu Notleuchten
- Das Just Emergency Kit besteht aus einem LED Notlicht-Treiber, einer NiMH-Batterie für 3 Stunden Notbetrieb und einer Status-LED
- Schnelle und einfache Plug&Play Lösung für weniger Komplexität in der Notbeleuchtung

Kompatibel für:



Zoe



Anna

Die Batterie

Die im NiMH-Akku integrierte SmartCharge™ Technologie sorgt für einen energieeffizienten Ladeprozess, reduzierte Betriebstemperaturen und eine optimale Lebensdauer der Batterie

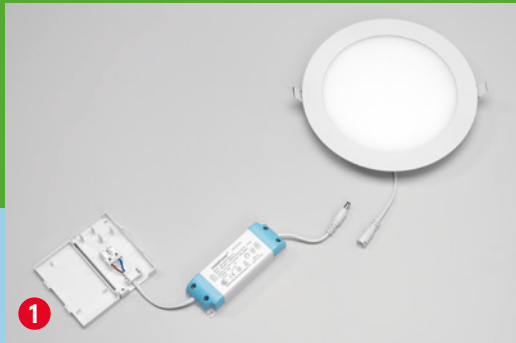
Batterie Spezifikation:

- SmartCharge™ Technologie für NiMH Batterien
- 3 Stunden Notversorgung
- Tiefentladeschutz
- Ladestrom NiMH (4Ah): 200 mA
- Initiale Ladedauer: 24 h

Allgemeine Produktinformationen:

- Leistung: 4 W
- Nenn-Versorgungsspannung: 230 V
- Versorgungsstrom (Max): 25 mA
- Netzfrequenz: 50/60 Hz
- Leistungsfaktor: 0.5 – 0.7
- LED Spannung (Vf): 6 – 55 V
- Umgebungstemperatur (Ta): 0 °C bis +35 °C
- Max. Gehäusetemperatur (Tc): +70 °C
- Gewicht: 420 g

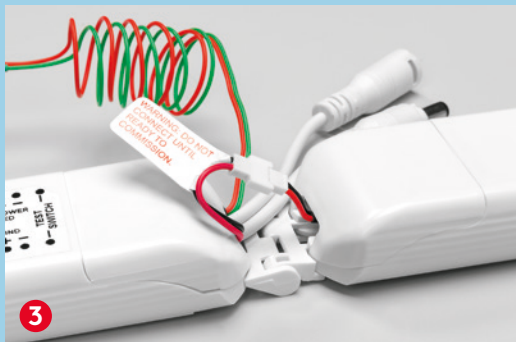
Beschreibung	Gewicht (kg)	Art.Nr.
Just Emergency PLUG&PLAY E3 Kit	0.36	96628839



Trennen Sie die Verbindung zwischen Zoe Downlight und Treiber.



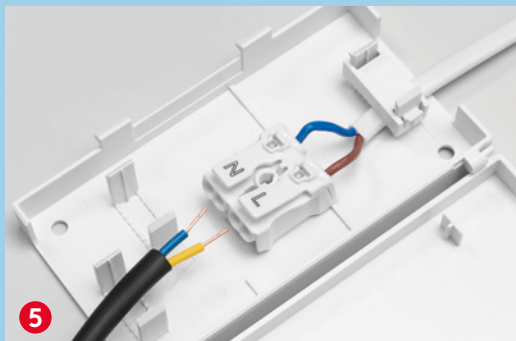
Just Emergency PLUG&PLAY E3 Kit, bestehend aus Notfall-LED-Treiber, Batterie und Status-LED.



Verbinden Sie den Notfall-LED-Treiber mit der Batterie.



Schließen Sie das Emergency Kit zwischen den Zoe LED Treiber und die Leuchte.



Nehmen Sie das Kabel, welches bereits mit dem Emergency Kit verbunden ist und schließen dieses an die Zoe Konnektor-Box an (gelb: geschaltete Phase out zu L, blau: N zu blau Neutral).



Schließen Sie die Netzleitung an den Notfall-LED-Treiber an (Null-Leiter und ungeschaltete Phase) und fixieren Sie diese mit der Zugenlastung.



Sie haben es fast geschafft – nur noch ein Schritt!



Installieren Sie die Status-LED in die Decke neben der Leuchte.

Maximal zulässige Anzahl von LED-Leuchten an einem Leitungsschutzautomaten, Typ B oder C



Amy

Art.Nr.	Beschreibung	C10	C13	C16	C20	B10	B13	B16	B20
96665583	AMY 100 LED DL 800 830	176	229	282	352	106	138	170	212
96665584	AMY 100 LED DL 800 840	176	229	282	352	106	138	170	212
96628352	AMY 150 LED DL 1000 830	132	172	211	264	80	103	127	159
96628353	AMY 150 LED DL 1000 840	132	172	211	264	80	103	127	159
96665585	AMY 150 LED DL 1500 830	99	129	158	198	60	78	95	119
96665586	AMY 150 LED DL 1500 840	99	129	158	198	60	78	95	119
96665587	AMY 200 LED DL 2000 830	75	98	120	150	45	59	72	90
96665588	AMY 200 LED DL 2000 840	75	98	120	150	45	59	72	90
96665848	AMY 150 LED DL 1000 830 E3	132	172	211	264	80	103	127	159
96665849	AMY 150 LED DL 1000 840 E3	132	172	211	264	80	103	127	159
96665844	AMY 150 LED DL 1500 830 E3	99	129	158	198	60	78	95	119
96665845	AMY 150 LED DL 1500 840 E3	99	129	158	198	60	78	95	119
96665846	AMY 200 LED DL 2000 830 E3	75	98	120	150	45	59	72	90
96665847	AMY 200 LED DL 2000 840 E3	75	98	120	150	45	59	72	90



Anna

Art.Nr.	Beschreibung	C10	C13	C16	C20	B10	B13	B16	B20
96630067	ANNA LED Q622 3500 840	47	60	75	95	26	35	43	55
96630070	ANNA LED Q622 3200 830	47	60	75	95	26	35	43	55
96631114	ANNA LED Q622 3500 840 HFIX	21	30	36	46	13	18	22	28
96631117	ANNA LED Q622 3200 830 HFIX	21	30	36	46	13	18	22	28



Elsa

Art.Nr.	Beschreibung	C10	C13	C16	C20	B10	B13	B16	B20
96630327	ELSA LED 600 1200 840 WH	80	100	125	160	80	100	125	160
96630328	ELSA LED 600 1200 830 WH	80	100	125	160	80	100	125	160
96630329	ELSA LED 600 1200 840 MWS WH	80	100	125	160	80	100	125	160
96630330	ELSA LED 600 1200 830 MWS WH	80	100	125	160	80	100	125	160
96630376	ELSA LED 450 800 840 WH	80	100	125	160	80	100	125	160
96630377	ELSA LED 450 800 830 WH	80	100	125	160	80	100	125	160
96630378	ELSA LED 450 800 840 MWS WH	80	100	125	160	80	100	125	160
96630379	ELSA LED 450 800 830 MWS WH	80	100	125	160	80	100	125	160



Emma

Art.Nr.	Beschreibung	C10	C13	C16	C20	B10	B13	B16	B20
96629751	EMMA LED 1500 6000 830	40	50	60	80	35	45	55	70
96666099	EMMA LED 1500 6000 840	40	50	60	80	35	45	55	70
96629750	EMMA LED 1200 4000 830	55	70	85	110	50	65	80	100
96666098	EMMA LED 1200 4000 840	55	70	85	110	50	65	80	100
96666100	EMMA LED 600 2000 840	70	90	110	140	60	80	100	125
96630322	EMMA LED 600 2000 830	70	90	110	140	60	80	100	125



Fred

Art.Nr.	Beschreibung	C10	C13	C16	C20	B10	B13	B16	B20
96630340	FRED LED IP65 75 550 840	166	216	266	333	150	200	250	320
96630341	FRED LED IP65 75 550 830	166	216	266	333	150	200	250	320



George

Art.Nr.	Beschreibung	C10	C13	C16	C20	C25	B10	B13	B16	B20	B25
96630323	GEORGE LED 330 12000 840	17	22	22	34	43	8	8	13	17	21
96630324	GEORGE LED 330 18000 840	5	6	6	10	12	2	2	4	5	6
96630325	GEORGE LED 390 24000 840	5	6	6	10	12	2	2	4	5	6
96630326	GEORGE LED 390 30000 840	3	4	4	7	9	1	1	3	3	4



Julie

Art.Nr.	Beschreibung	C10	C13	C16	C20	B10	B13	B16	B20
96628548	JULIE 600 LED IP65 1800 840	22	28	35	44	21	26	33	41
96665577	JULIE 1200 LED IP65 4000 840	20	27	33	41	18	24	30	37
96665579	JULIE 1200 LED IP65 4000 840 E3	18	24	29	37	16	21	26	33
96630234	JULIE 1200 LED IP65 4000 840 COR MWS	20	27	33	41	18	24	30	37
96630239	JULIE 1200 LED IP65 4000 840 TW	20	27	33	41	18	24	30	37
96631093	JULIE 1200 LED IP65 4000 840 COR MWS E3	18	24	29	37	16	21	26	33
96628396	JULIE 1500 LED IP65 4000 840	20	27	33	41	18	24	30	37
96628397	JULIE 1500 LED IP65 4000 840 E3	18	24	29	37	16	21	26	33
96630235	JULIE 1500 LED IP65 4000 840 COR MWS	20	27	33	41	18	24	30	37
96631094	JULIE 1500 LED IP65 4000 840 COR MWS E3	18	24	29	37	16	21	26	33
96630240	JULIE 1500 LED IP65 4000 840 TW	20	27	33	41	18	24	30	37
96665580	JULIE 1500 LED IP65 6000 840	8	10	13	16	7	8	10	12
96665582	JULIE 1500 LED IP65 6000 840 E3	7	10	12	15	6	8	9	11
96630236	JULIE 1500 LED IP65 6000 840 COR MWS	8	10	13	16	7	8	10	12
96631095	JULIE 1500 LED IP65 6000 840 COR MWS E3	7	10	12	15	6	8	9	11
96630241	JULIE 1500 LED IP65 6000 840 TW	8	10	13	16	7	8	10	12
96631143	JULIE 1800 LED IP65 8000 840	6	9	11	14	5	7	8	10
96631144	JULIE 1800 LED IP65 8000 840 E3	5	7	9	12	4	5	6	9



Lara

Art.Nr.	Beschreibung	C10	C13	C16	C20	B10	B13	B16	B20
96666101	LARA LED 250 800 840 WH	93	121	153	187	56	72	90	112
96666102	LARA LED 250 800 840 BLK	93	121	153	187	56	72	90	112
96666103	LARA LED 250 800 840 WH E3	93	121	153	187	56	72	90	112
96666104	LARA LED 250 800 840 BLK E3	93	121	153	187	56	72	90	112
96666109	LARA LED 250 800 840 MWS WH	93	121	153	187	56	72	90	112
96666110	LARA LED 250 800 840 MWS BLK	93	121	153	187	56	72	90	112
96666111	LARA LED 250 800 840 MWS WH E3	93	121	153	187	56	72	90	112
96666112	LARA LED 250 800 840 MWS BLK E3	93	121	153	187	56	72	90	112
96666117	LARA LED 250 800 840 PC WH	93	121	153	187	56	72	90	112
96666118	LARA LED 250 800 840 PC BLK	93	121	153	187	56	72	90	112
96628900	LARA LED 300 1000 840 BEZEL TRIM WH	93	121	153	187	56	72	90	112
96666105	LARA LED 300 1200 840 WH	93	121	153	187	56	72	90	112
96666106	LARA LED 300 1200 840 BLK	93	121	153	187	56	72	90	112
96666107	LARA LED 300 1200 840 WH E3	93	121	153	187	56	72	90	112
96666108	LARA LED 300 1200 840 BLK E3	93	121	153	187	56	72	90	112
96666113	LARA LED 300 1200 840 MWS WH	93	121	153	187	56	72	90	112
96666114	LARA LED 300 1200 840 MWS BLK	93	121	153	187	56	72	90	112
96666115	LARA LED 300 1200 840 MWS WH E3	93	121	153	187	56	72	90	112
96666116	LARA LED 300 1200 840 MWS BLK E3	93	121	153	187	56	72	90	112
96666119	LARA LED 300 1200 840 PC BLK	93	121	153	187	56	72	90	112
96666120	LARA LED 300 1200 840 PC WH	93	121	153	187	56	72	90	112
96629752	LARA LED 330 2000 840 WH	70	90	110	140	65	85	105	130
96629754	LARA LED 330 2000 840 MWS WH	70	90	110	140	65	85	105	130
96629755	LARA LED 330 2000 840 WH E3	70	90	110	140	65	85	105	130
96629756	LARA LED 330 2000 840 MWS WH E3	70	90	110	140	65	85	105	130
96629753	LARA LED 330 1800 830 WH	70	90	110	140	65	85	105	130
96630393	LARA LED 330 1800 840 BEZEL TRIM WH	70	90	110	140	65	85	105	130



Leo

Art.Nr.	Beschreibung	C10	C13	C16	C20	B10	B13	B16	B20
96630252	LEO LED FL IP66 75W 840 PC	26	34	42	54	13	17	21	27
96630253	LEO LED FL IP66 100W 840 PC	8	12	16	20	4	6	8	10
96630254	LEO LED FL IP66 150W 840 PC	6	8	10	12	3	4	5	6
96630255	LEO LED FL IP66 200W 840 PC	4	6	8	10	2	3	4	5
96630256	LEO LED FL IP66 210W 840 PC	4	6	8	10	2	3	4	5



Leonie

Art.Nr.	Beschreibung	C10	C13	C16	C20	B10	B13	B16	B20
96630335	LEONIE LED FL IP65 10W 840	147	190	234	354	73	95	117	147
96630336	LEONIE LED FL IP65 20W 840	176	228	280	352	88	114	140	176
96630337	LEONIE LED FL IP65 30W 840	116	140	186	234	58	70	93	117
96630338	LEONIE LED FL IP65 50W 840	70	90	112	140	35	45	56	70
96631096	LEONIE LED FL IP65 10W 830	147	190	234	354	73	95	117	147
96631097	LEONIE LED FL IP65 20W 830	176	228	280	352	88	114	140	176
96631098	LEONIE LED FL IP65 30W 830	116	140	186	234	58	70	93	117
96631099	LEONIE LED FL IP65 50W 830	70	90	112	140	35	45	56	70



Lucy

Art.Nr.	Beschreibung	C10	C13	C16	C20	B10	B13	B16	B20
96630331	LUCY 600 LED IP66 2000 840 TW	37	56	68	83	37	56	68	83
96630332	LUCY 1200 LED IP66 4000 840 TW	18	28	34	41	18	28	34	41
96630333	LUCY 1500 LED IP66 6000 840 TW	7	11	13	16	7	11	13	16
96630334	LUCY 1800 LED IP66 8000 840 TW	6	10	12	14	6	10	12	14



Mike

Art.Nr.	Beschreibung	C10	C13	C16	C20	B10	B13	B16	B20
96644483	MIKE LED 1200 1800 830	72	94	115	144	43	56	69	87
96644484	MIKE LED 1200 1800 840	72	94	115	144	43	56	69	87
96644485	MIKE LED 600 900 830	36	47	58	72	22	28	35	43
96644486	MIKE LED 600 900 840	36	47	58	72	22	28	35	43



Tom

Art.Nr.	Beschreibung	C10	C13	C16	C20	B10	B13	B16	B20
96666080	TOM LED 300 1200 840 WH	70	91	112	141	66	86	106	133
96666081	TOM LED 300 1200 840 BLK	70	91	112	141	66	86	106	133
96666082	TOM LED 300 1200 840 MWS WH	63	82	101	126	60	78	96	120
96666083	TOM LED 300 1200 840 MWS BLK	63	82	101	126	60	78	96	120
96666084	TOM LED EYE 300 900 840 WH	70	91	112	141	66	86	106	133
96666085	TOM LED EYE 300 900 840 BLK	70	91	112	141	66	86	106	133
96666086	TOM LED EYE 300 900 840 MWS WH	63	82	101	126	60	78	96	120
96666087	TOM LED EYE 300 900 840 MWS BLK	63	82	101	126	60	78	96	120



Tom Vario

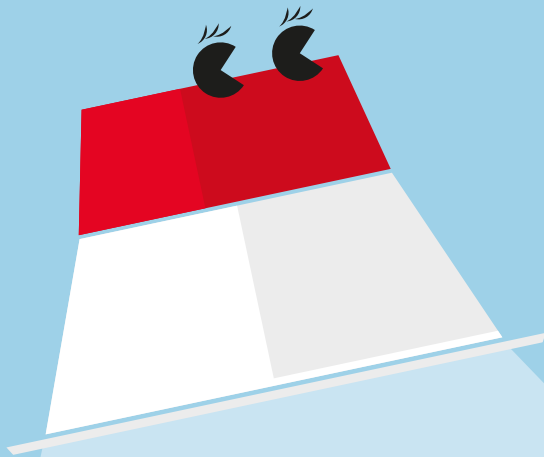
Art.Nr.	Beschreibung	C10	C13	C16	C20	B10	B13	B16	B20
96631714	TOM VARIO LED 300 2000 830/40 WH	41	54	66	83	41	54	66	83
96631715	TOM VARIO LED 300 2000 830/40 MWS WH	41	54	66	83	41	54	66	83
96632237	TOM VARIO LED 300 1200 830/40 WH	55	72	88	111	55	72	88	111
96632238	TOM VARIO LED 300 1200 830/40 MWS WH	55	72	88	111	55	72	88	111



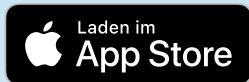
Zoe

Art.Nr.	Beschreibung	C10	C13	C16	C20	B10	B13	B16	B20
96666088	ZOE LED DL 110 600 840	198	257	317	396	119	155	191	239
96666089	ZOE LED DL 160 900 840	132	172	211	264	80	103	127	159
96666090	ZOE LED DL 210 1500 840	88	114	141	176	53	69	85	106
96666092	ZOE LED DL 110 600 830	198	257	317	396	119	155	191	239
96666093	ZOE LED DL 160 900 830	132	172	211	264	80	103	127	159
96666094	ZOE LED DL 210 1500 830	88	114	141	176	53	69	85	106
96666091	ZOE LED DL 210 2000 840	72	94	115	144	43	56	69	87
96666095	ZOE LED DL 210 2000 830	72	94	115	144	43	56	69	87

Dieser Katalog wurde Ihnen überreicht durch:



Holen Sie sich das Spiel "The ECOs"



Kontakt

Deutschland
TEL +49 5261 212-0
info.de@zumtobelgroup.com

Österreich
TEL: +43 1 258 26 01-0
info.at@zumtobelgroup.com

Schweiz
TEL +41 44 305 35 35
info.ch@zumtobelgroup.com

www.thorneco.com



Die Produkte von THORNeco unterliegen einer kontinuierlichen Weiterentwicklung.

Alle gezeigten Bilder, Zeichnungen und Spezifikationen präsentieren nur den Stand zum Zeitpunkt der Broschüreneerstellung und können nicht als Punkt eines Vertrages herangezogen werden. Im Laufe der Gültigkeit dieser Broschüre behalten wir uns vor, ohne weitere Publikation technische oder formale Änderungen an unseren Produkten vorzunehmen, die der Verbesserung dienen, oder geänderten gesetzlichen Vorschriften Rechnung tragen.

96644455 | Stand 05/2019



thorneco



THORNecoLED



thorneco