

**PRIMO**<sup>®</sup>  
VOM PROFI FÜR PROFIS



INNOVATION · ZEITERSPARNIS · QUALITÄT · PRAXISBEZUG

2.0

**PRIMO**®  
VOM PROFI FÜR PROFIS



**HERBERT WINTERSTEIGER**

Leitung Entwicklung

„Wir selbst sind seit 1985 eine ausführende Elektroinstallationsfirma. Gemeinsam mit unseren Kunden entwickeln wir zeitsparende Produkte und Lösungen direkt aus der Praxis.“





**THOMAS WINTERSTEIGER**

Geschäftsführender Gesellschafter

„Unsere Produkte sind seit Jahren erfolgreich im Einsatz. Sparen auch Sie mit innovativen Lösungen Zeit und Geld!“

PRIMO  
INNOVATION · ZEITERSPARNIS · QUALITÄT · PRAXISBEZUG

	<b>INSTALLATION</b>	SEITE 6 – 21
	<b>BETONBAU</b>	SEITE 22 – 53
	<b>BEFESTIGUNG</b>	SEITE 54 – 55
	<b>BRANDSCHUTZ</b>	SEITE 56 – 61
	<b>HAUSABDICHTUNG</b>	SEITE 62 – 63
	<b>ÜBERSpannungSSCHUTZ</b>	SEITE 64 – 67
	<b>BRIEFKASTEN</b>	SEITE 68 – 69
	<b>KNX</b>	SEITE 70 – 71
	<b>WERKZEUG</b>	SEITE 72 – 83

# INSTALLATION



Wärmebrückenfreie Installation nach DIN-Norm 18015-5  
GEPRÜFT VOM PASSIVHAUSINSTITUT



## SCHNELLMONTAGE

Getreu unserem Motto: „Dosen setzen war gestern“ schafft es Primo mittels des einzigartigen Quick Installation System (QIS) Ihnen eine Einsparung von über 70% Montagezeit zu bieten.

## SCHALLSCHUTZ

Die innovativen Schallschutzlösungen von Primo erfüllen die baulichen Anforderungen an Schallschutzwände bei eingebrachten Elektroinstallationen.

## WÄRMEDÄMMUNG

Durch die Einführung der neuen EnEV werden die Anforderungen an Einsparungen der Primärenergie bei Neubauten deutlich verschärft. Diese Probleme werden mittels der neuen Thermodose von Primo praxisnah und zeitsparend durch Einschäumen der Dose gelöst.

## LUFTDICHT

Die These, dass luftdichte Installationen nur mittels Membranen in der Dose möglich sind, widerlegt Primo mit seiner neuen Thermodose. Das innovative QIS-System versiegelt ganz von selbst alle Hohlräume und gewährleistet somit eine luftdichte Montage.



## Schnellmontage im Mauerwerk



Erste Dose anzeichnen und mit  $\varnothing$  82 mm Bohrkronen ausbohren.



Bohrschablone einsetzen, ausrichten und weitere Löcher bohren.



Bohrung anfeuchten.



Dose einschäumen, durch die seitlichen Laschen ist die Putzstärke vorgegeben.



Schaum verteilt sich gleichmäßig. **Bei Außenwänden bitte ganz umschäumen (wärmebrückenfrei).**



Rohr und Kabel einführen. Putzdeckel aufdrücken.



Nach dem Verputzen wird der SCS-Verbindungssteg ausgebrochen.

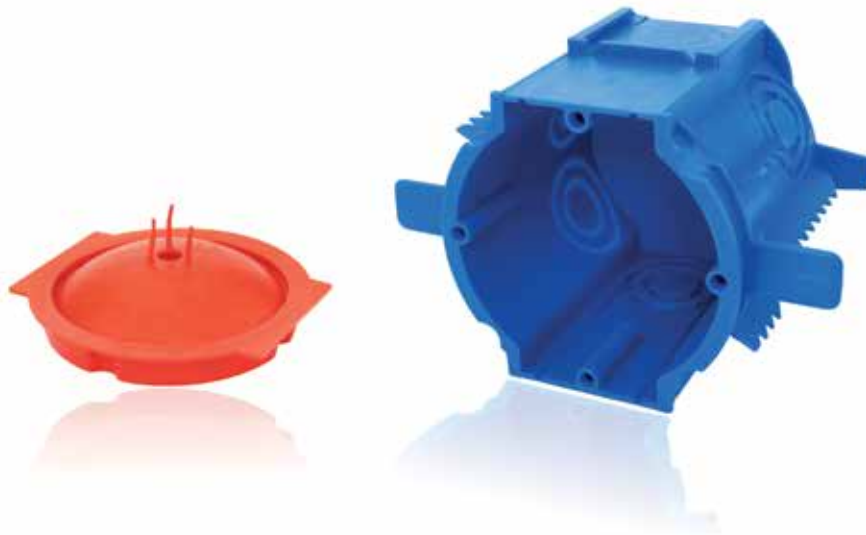


Zeitsparende Verdrahtung durch ausgebrochenen SCS-Steg.



Hohe Zeitersparnis  
durch Schnellmontage  
Einfaches Durchverdrahten

Luftdichte Installation



Wärmebrückenfreie  
Installation

Schallschutz



Bezeichnung	Art.-Nr.	VPE	Preiseinheit	Preis €
Thermodose	P721	25	100 Stk	315,73
Thermoschaum 750 ml	P717	1	1 Stk	20,85
Unterputz-Bohrschablone Ø 82 mm	P718	1	1 Stk	166,54
Pistole für Primo Thermoschaum	P719	1	1 Stk	39,12
Diamantbohrkrone Ø 82 mm	P723	1	1 Stk	99,47
Bohrkronenadapter M16 SDS	P724	1	1 Stk	50,27

### Abmessungen

Durchmesser Dosenöffnung	60 mm
Durchmesser innen	65 mm
Gesamthöhe	68 mm
Höhe bis zur Lasche	58 mm

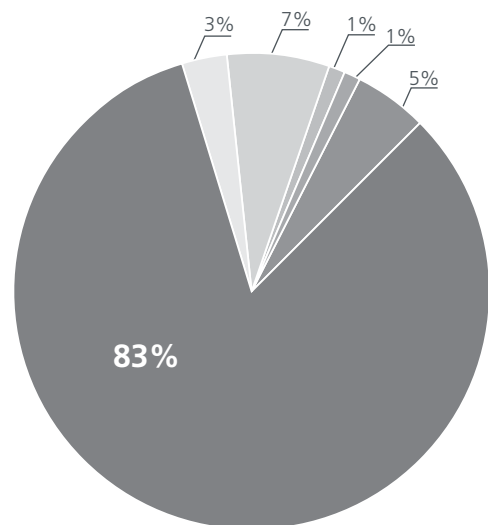


## ZEITERSPARNIS THERMODOSE

---

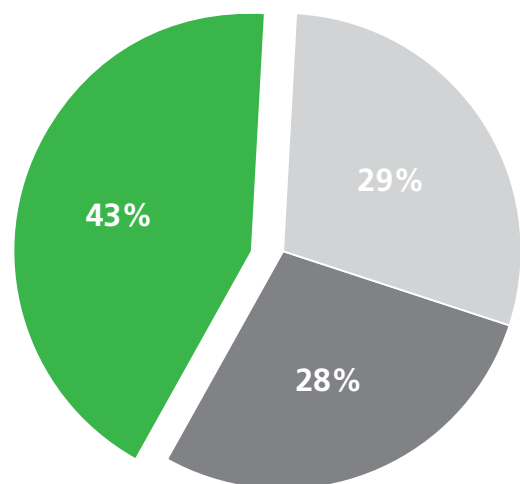
Herkömmliche luftdichte Dosen **Gesamtkosten: 580,- €**

- Luftdichte Dose kaufen
- Gips, Eimer, Maschine, Kabel ins Auto tragen
- Material auf die Baustelle, Strom und Wasser bereit stellen
- Gips anmischen, 4 Eimer à 10 min
- Dosen mit Gips setzen
- Alles sauber machen, ins Auto und zurück ins Lager räumen



Thermodose **Gesamtkosten: 328,- €**

- Thermodose kaufen
- Thermodose in Schaum setzen
- Kostenersparnis



## KOSTENERSPARNIS THERMODOSE

Beim Einbau von 100 Stück

**252,- €**

- Kein Putz mehr in der Schalterdose
- Lässt sich vom Putzer leicht eindrücken und „ploppt“ wieder heraus



Möglichkeit 1



Nach dem Verputzen steht der Putzdeckel hervor.



Mit dem Hammer leicht auf den Putzdeckel schlagen.

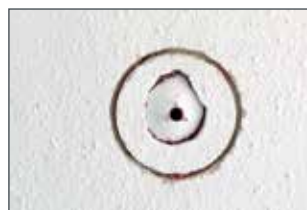


Zum Schluß mit einem Schraubenzieher den Putzdeckel entfernen.

Möglichkeit 2



Mit Bohrkronen Ø 68 mm um den Putzdeckel fräsen.



Eine saubere Kontur ohne Abbrüche entsteht.




25 Sekunden für 5 Dosen ausbohren und Deckel entfernen.

Bezeichnung	Art.-Nr.	VPE	Preiseinheit	Preis €
Universalputzdeckel UP	P722	100	100 Stk	32,96

Abmessungen

Durchmesser außen	65,5 mm
Durchmesser innen	60 mm
Gesamthöhe	24 mm
Höhe bis Deckelwölbung	8,5 mm



# DIE MULTI- DOSE



Kein Dosen und Leitungen suchen

Zeitersparnis durch Schnellmontage



Putzbündig laut VDE

Anwendungsbereiche für Unterputz, Trockenputz, Hohlwände



### Montage Unterputz



Unterteil bündig setzen. Elektrokabel oder Rohre einbringen.



Dosendeckel einrasten lassen.



Deckel steht noch ca. 2,5 - 3 cm vor.



Der Putzer drückt das Dosenoberteil putzbündig.



Dose sitzt putzbündig nach **VDE** in der Wand.



Putzhaut entfernen – fertig!



TROCKENPUTZ



HOHLWAND



UNTERPUTZ

Bezeichnung	Art.-Nr.	VPE	Preiseinheit	Preis €
Multidose	P002	25	100 Stk	112,39
Bohrdeckel	P003	25	100 Stk	112,39
Putzfeder	P004	25	100 Stk	18,86
Klebescheibe	P005	25	100 Stk	40,87

### Abmessungen

Durchmesser Unterteil	66 mm
Durchmesser Oberteil mit Putzdeckel	64 mm
Tiefe (verstellbar)	58 mm - 75 mm
Ausbrechöffnungen für Leitungen und Rohre	20 mm / 25 mm
Durchmesser Bohrdeckel	68 mm
Randtiefe Bohrdeckel	6 mm
Durchmesser Dorn innen	6 mm
Dornlänge Bohrdeckel	30 mm



Leitungen gesucht?  
Schallschutz zerstört?  
Wand zerstört?

**Mehrkosten!**

# LEITUNGSTRÄGER



Keine Leitungen suchen

Zeitersparnis durch Schnellmontage



Keine Suchbohrungen

Anwendungsbereich für Hollowände



## Montage Leitungsträger



Aufkleben und Kabel durchziehen.



Loch ausschlagen.



Leitungsträger rausziehen.



Fertig!

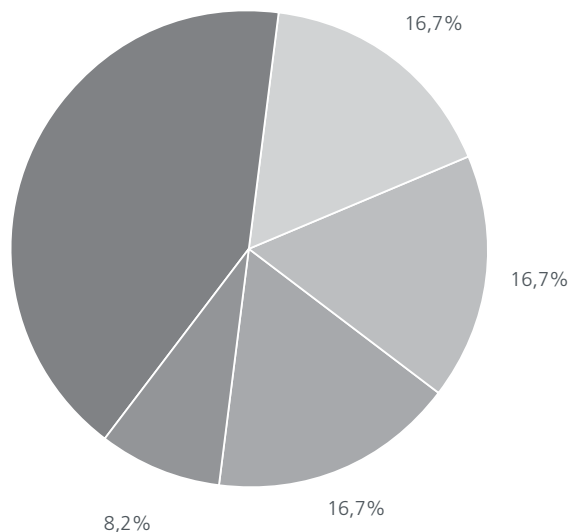
Bezeichnung	Art.-Nr.	VPE	Preiseinheit	Preis €
Leitungsträger inkl. Klebescheibe	P001	50	100 Stk	159,39
Klebescheibe	P005	25	100 Stk	40,87

### Abmessungen

Durchmesser Befestigungsgrundplatte	60 mm
Durchmesser Fixierbohrloch innen	6 mm
Durchmesser Klebescheibe	60 mm
Durchmesser Dorn aussen	10 mm
Länge Dorn	135 mm
Höhe Haltebügel	45 mm

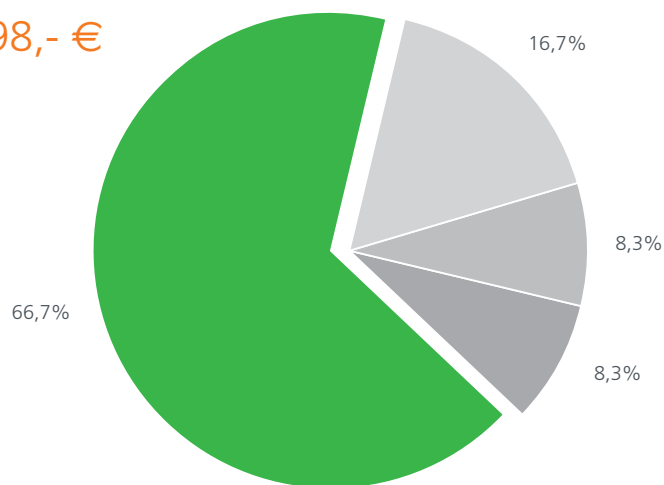
Ohne Leitungsträger **Gesamtkosten: 960,- €**

- Position der Leitungen in den Plan eintragen
- Position der Leitung an der Wand markieren
- Nachträgliches Ausmessen der Dosenpositionen
- Ausbohren der Dose pro Stück
- Leitungen suchen



Mit Leitungsträger **Gesamtkosten: 398,- €**

- Position von Leitungsträger ausmessen und aufkleben
- Ausbohren der Dose
- Leitungsträger, Leitungen aus der Wand holen
- Zeitersparnis



# KOSTENERSPARNIS LEITUNGSTRÄGER

Beim Einbau von 100 Stück

**562,- €**



# INSTALLATION



## SCHALLSCHUTZDOSE

- Schalldicht, luftdicht
- Nachträgliche Installation möglich
- Fräsloch Ø 68 mm
- Material: PP, TPE, recyclebar



Bezeichnung	Art.-Nr.	VPE	Preiseinheit	Preis €
Schallschutzdose halogenfrei, 58 mm	P785	10	100 Stk	1.058,09
Schallschutzdose, 58 mm	P786	10	100 Stk	1.217,25

## BRANDSCHUTZDOSE

- Garantiert luftdicht
- Höchste Brandschutzanforderung
- Fräsloch Ø 68 mm
- Material: PP, TPE-S



Bezeichnung	Art.-Nr.	VPE	Preiseinheit	Preis €
Brandschutzhohlwanddose flach, 50 mm	P652	10	100 Stk	1.216,22
Brandschutzhohlwanddose tief, 62 mm	P653	10	100 Stk	1.359,59

## HOHLWAND ELEKTRONIKDOSE

- 70% Zeitersparnis bei Montage
- Ein-Loch-Montage
- Fräsloch Ø 68 mm
- Material: PP, TPE, recyclebar



Bezeichnung	Art.-Nr.	VPE	Preiseinheit	Preis €
Hohlwand Elektronikdose, 70 mm	P782	10	100 Stk	749,09

## HOHLWANDDOSE LUFTDICHT

- Mit Leitungs- und Rohreinführung bis M25
- Einfache Handhabung ohne Zusatzwerkzeug, montagefreundlich
- Fräsloch Ø 68 mm
- Material: PP, TPE, recyclebar



Bezeichnung	Art.-Nr.	VPE	Preiseinheit	Preis €
Hohlwand Gerätedose winddicht flach 47mm	P783	25	100 Stk	108,61
Hohlwand Gerätedoseverbindungsdose winddicht tief, 61 mm	P784	25	100 Stk	127,35

## HOHLWANDDOSE

- Mit 4x M20 Rohreinführung
- Einfache Handhabung ohne Zusatzwerkzeug
- Fräsloch Ø 68 mm
- Material: PP, TPE, recyclebar



Bezeichnung	Art.-Nr.	VPE	Preiseinheit	Preis €
Hohlwanddose flach, 47 mm	P217	25	100 Stk	61,80
Hohlwanddose tief, 61 mm	P218	25	100 Stk	66,95

## MINI CONNECT STECKKLEMME

- Farblich codiert
- Ca 50% weniger Platzbedarf
- Geeignet für eindrätige Kupferleitungen
- Querschnitt 0,5 bis 2,5 mm<sup>2</sup>
- Querschnitt 0,2 bis 4 mm<sup>2</sup>  
(Verbindungsklemme mit Betätigungshebel))



Bezeichnung	Art.-Nr.	VPE	Preiseinheit	Preis €
Mini Connect 3-pole	P697	100	100 Stk	12,57
Mini Connect 5-pole	P698	100	100 Stk	17,47
Mini Connect 8-pole	P699	50	100 Stk	32,50
Leuchtklemme	P700	100	100 Stk	18,29
Verbindungsklemme mit Betätigungshebel 3-polig	P748	50	100 Stk	17,45
Verbindungsklemme mit Betätigungshebel 5-polig	P749	25	100 Stk	14,84

## INSTALLATIONSDOSE

- Für den Einbau von Schaltern, Steckdosen und Einbaugeräten
- Inkl. Isolierungsbaustein für das einfachere Anarbeiten der Isolierung
- Keine Kältebrücke (integrierte Dämmung)
- Schneller Zuschnitt möglich (durch integrierte Maßangabe)



Bezeichnung	Art.-Nr.	VPE	Preiseinheit	Preis €
Elektroinstallationsdosen in Isolierung	P429	1	1 Stk	17,59

## MONTAGEPLATTE

- Zur Montage von Leuchten und anderen Geräten
- Inkl. Isolierungsbaustein für das einfachere Anarbeiten der Isolierung
- Keine Kältebrücke (integrierte Dämmung)
- Montageplatte 120 x 120 mm
- Schneller Zuschnitt möglich (durch integrierte Maßangabe)



Bezeichnung	Art.-Nr.	VPE	Preiseinheit	Preis €
Montageplatte mit Isolierungsbaustein	P430	1	1 Stk	17,59

## 2-3-FACH-INSTALLATIONSDOSE

- Für den Einbau von Schaltern, Steckdosen und Einbaugeräten
- Inkl. Isolierungsbaustein für das einfachere Anarbeiten der Isolierung
- Keine Kältebrücke (integrierte Dämmung)
- Ideal für gedämmte Fassaden
- Schneller Zuschnitt möglich (durch integrierte Maßangabe)

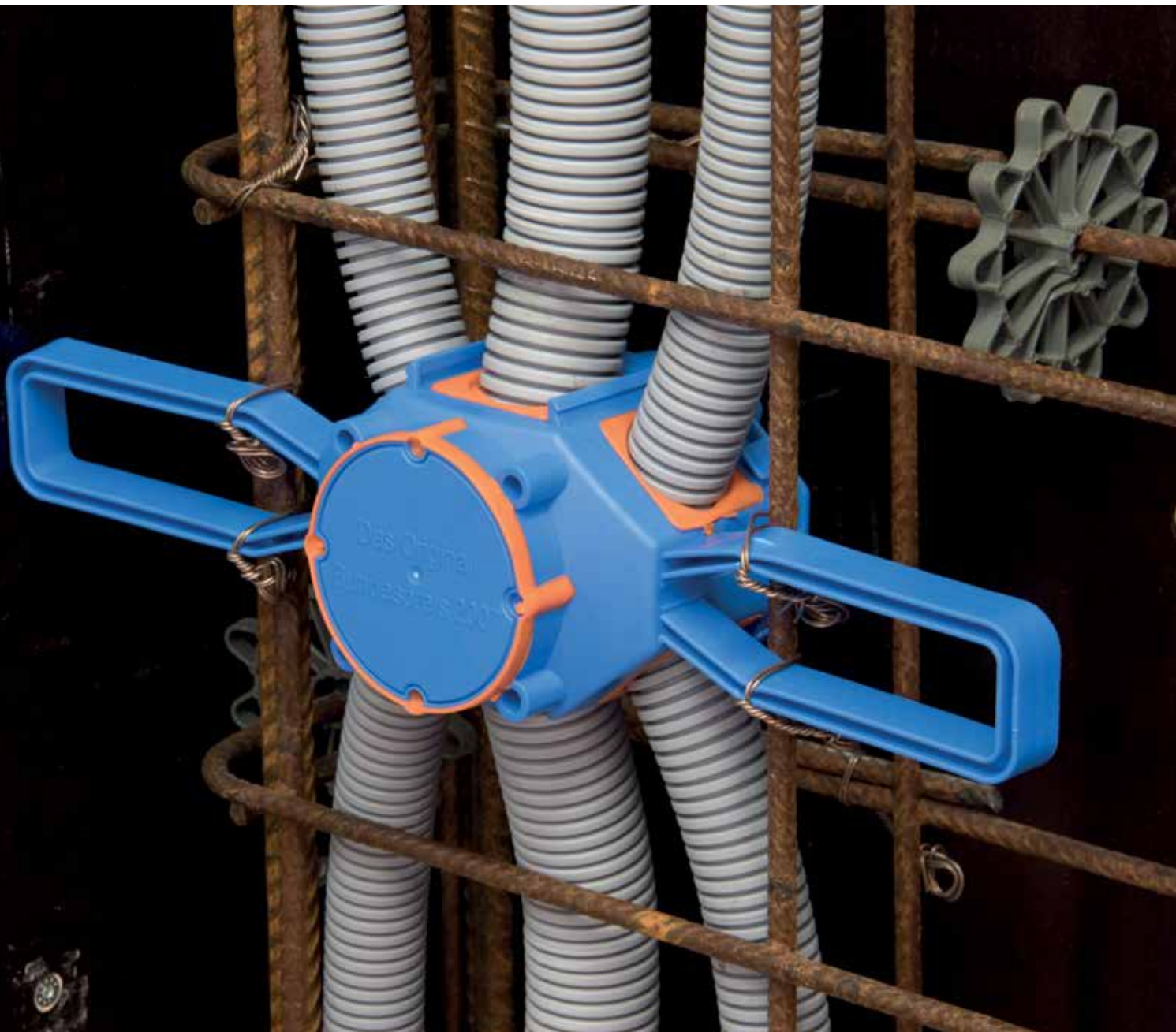


Bezeichnung	Art.-Nr.	VPE	Preiseinheit	Preis €
Elektroinstallationsdose für max. 3 Geräte	P514	1	1 Stk	28,15



# BETONBAU





### ELEKTRONIKDOSE

70 % mehr Klemmraum - und dadurch Platz - in der Dose.

### MEMBRANEINFÜHRUNGEN

Durch die Membrane wird eine betondichte und werkzeuglose Rohreinführung gewährleistet.

### MULTIFUNKTIONAL

Eine Dose für alles! Anwendungsbereiche: Schalerdose, Elektronikdose, für Sichtbeton, unterschiedliche Anwendungen: mit und ohne Flügel.

### SCHNELLMONTAGE

Schnelles Einführen von Rohren und Kabeln bis zu 32 mm, Membrane kurz mit dem Messer einschneiden, Rohr einführen und fertig!

# FLÜGELMEMBRANDOSE



Zeitersparnis bei der Rohreinführung durch Membrane

Absolut betondicht –  
Sichere Zugentlastung



Anreihbar – Feste  
Verbindung durch  
SCS-Technik

Mehr Klemmraum  
– Elektronikdose



Kein Abschneiden der  
Rohre mehr nötig –  
Keine Nacharbeit

Werkzeuglose  
Rohreinführung  
M20 / M25 / M32



## Montage



Membraneinführung mit Cuttermesser einschneiden.



Rohre einführen. Perfekter Halt durch integrierte Zugentlastung (Rohrgrip).



Normabstand 15 cm zur Türschalung. Für bis zu 6 Installationsrohre M20/25 geeignet oder 4x M20/25 plus 2x M32 - auch starre Rohre.



**Elektronikdose:**  
Genügend Platz im Inneren für Elektronikbauteile.

Bezeichnung	Art.-Nr.	VPE	Preiseinheit	Preis €
Flügelmembrandose	P750	50	100 Stk	453,20

Abmessungen	
Durchmesser	60 mm
Einbautiefe	90 mm
Flügelspannweite	300 mm
Flügelhöhe	38 mm



Zeitersparnis bei der  
Rohreinführung durch  
Membrane

Absolut betondicht –  
Sichere Zugentlastung



Anreihbar – Feste  
Verbindung durch  
SCS-Technik

Mehr Klemmraum  
– Elektronikdose



Kein Abschneiden der  
Rohre mehr nötig –  
Keine Nacharbeit

Werkzeuglose  
Rohreinführung  
M20 / M25 / M32



## Montage



Deckel mit dem Primo-Nagler auf  
Schalung nageln.



Membraneinführung mit Cuttermes-  
ser einschneiden.



Rohre einführen. Für bis zu 6 Instal-  
lationsrohre M20/25 geeignet oder  
4x M20/25 plus 2x M32 - auch starre  
Rohre.



**Elektronikdose:**  
Genügend Platz im Inneren für  
Elektronikbauteile.

Bezeichnung	Art.-Nr.	VPE	Preiseinheit	Preis €
Membran-Betondose	P751	50	100 Stk	352,26

## Abmessungen

Durchmesser	60 mm
Einbautiefe	90 mm



# FLÜGELBETONDOSE 2.0



Rohrdurchmesser  
M20 / M25 / M32

Unschlagbares Preis-  
Leistungs-Verhältnis



Anreihbar – Feste  
Verbindung durch  
SCS-Technik

Mehr Klemmraum  
– Elektronikdose



## Montage



Bohrlöcher ausbohren oder mit Stanz-  
zange ausstanzen.



Für bis zu 6 Installationsrohre  
M20/25 geeignet oder 4x M20/25  
plus 2x M32.



Flügel werden mit Draht an der  
Bewehrung verdrillt. Anreihbar  
mit einem Kombinationsabstand  
von 71 mm.



**Elektronikdose:**  
Genügend Platz im Inneren für  
Elektronikbauteile.

Bezeichnung	Art.-Nr.	VPE	Preiseinheit	Preis €
Flügelbetondose 2.0	P730	50	100 Stk	294,58
<b>Abmessungen</b>				
Durchmesser			60 mm	
Einbautiefe			90 mm	
Flügelspannweite			300 mm	
Flügelhöhe			38 mm	



Rohrdurchmesser  
M20 / M25 / M32

Unschlagbares Preis-  
Leistungs-Verhältnis



Anreihbar – Feste  
Verbindung durch  
SCS-Technik

Mehr Klemmraum  
– Elektronikdose



Montage



Deckel mit dem Primo-Nagler auf  
Schalung nageln.



Rohrlöcher ausbohren oder mit Stanz-  
zange ausstanzen.



Für bis zu 6 Installationsrohre  
M20/25 geeignet oder 4x M20/25  
plus 2x M32.



Anreihbar mit einem Kombinations-  
abstand von 71 mm.

Bezeichnung	Art.-Nr.	VPE	Preiseinheit	Preis €
Betondose 2.0	P731	50	100 Stk	202,09

**Abmessungen**

Durchmesser	60 mm
Einbautiefe	90 mm

# QUICK-FIX GERÄTEVERBINDUNGSDOSE



Werkzeuglose  
Rohreinführung  
M20 / M25

Kein Abschneiden der  
Rohre mehr nötig –  
Keine Nacharbeit



Absolut betondicht –  
Sichere Zugentlastung

Montage mit Flügeln  
möglich – Universell  
einsetzbar



Anreihbar – Feste  
Verbindung durch  
SCS-Technik

Normabstand zur  
Türschalung von 15 cm



## Montage als Geräteverbindungsdose



Gerätecover oder Leuchtenauslass-  
deckel mit Nägeln auf der Schalung  
befestigen.



Dosenkörper auf Deckel aufdrücken.



Nicht benötigte Öffnungen mit  
Schieber schließen.



Rohr mit Quick-Fix-Schieber  
einschieben und schließen.

## Montage als Deckendose



Dosenkörper auf Deckel aufdrücken.



Nicht benötigte Öffnungen mit  
Schieber schließen.



Rohr mit Quick-Fix-Schieber  
einschieben und schließen.



Deckenverbindungsdose mit  
Aufnahme für Leuchtenhaken.  
(Maximale Belastung 10 kg).

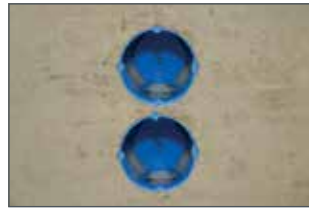
## Montage mit Flügeln



Montage mit Flügeln.

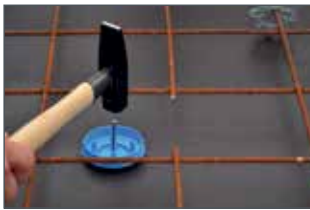


Für verschiedene Betondeckungen. Flügel einfach drehen.



Hier müssen keine Rohre mehr abgeschnitten werden. **Extrem hohe Zeitersparnis – absolut dicht!**

## Montage als Leuchtendose



Leuchtenauslassdose 35 mm aufnageln.



Fertig – absolut dicht, sichere Zugentlastung!



Leuchtenauslassdose Ø 35 mm mit Flügeln montiert.

Bezeichnung	Art.-Nr.	VPE	Preiseinheit	Preis €
Quick-Fix Geräteverbindungsdose inkl. Schieber	P416	100	100 Stk	341,92
Quick-Fix Leuchtendose inkl. Schieber	P417	100	100 Stk	382,37
Flügel für Primo Betonprogramm	P418	50	100 Stk	49,99
Deckenhaken 100 mm Länge	P533	100	100 Stk	155,59
Quick-Fix-Schieber M25 offen	P597	100	100 Stk	28,72
Quick-Fix-Schieber M20 offen	P598	100	100 Stk	28,72
Quick-Fix-Schieber geschlossen	P599	100	100 Stk	28,72

### Abmessungen

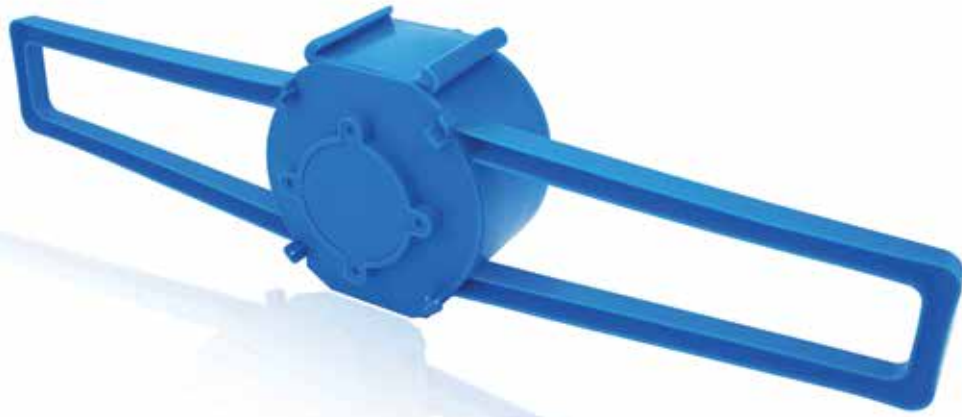
Höhe Geräteverbindungsdose	84 mm
Durchmesser Geräteverbindungsdose	60 mm
Durchmesser Rohre	20 / 25 mm
Durchmesser Leuchtendose	35 mm

# FLÜGELBETONDOSE FLACH



Ein Arbeitsschritt -  
4 mal festbinden

Zeitersparnis durch  
Schnellmontage



Normabstand zur  
Türschalung von 15 cm

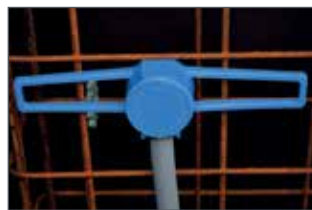
Anreihbar - Feste  
Verbindung durch  
SCS-Technik



## Für Fertigaragen / dünne Betonwände



Rohr einführen und einfach auf die  
Stahlarmerung binden.



Für mehr als 20 mm Betondeckung die  
Dose einfach umdrehen.



Bei Kombinationen: feste Verbindung  
durch bewährte SCS-Technik.



Auch als Leuchtauslassdose  
Ø 35 mm lieferbar.

### Bezeichnung

Flügelbetondose flach 55 mm

### Art.-Nr.

P588

### VPE

50

### Preiseinheit

100 Stk

### Preis €

360,70

Flügelbetondose flach

Leuchtauslassdose Durchmesser 35 mm

P600

50

100 Stk

380,14

### Abmessungen

Flügelspannweite

300 mm

Einbautiefe

55 mm



Mehr Klemmraum  
– Elektronikdose

Zeitersparnis durch  
Schnellmontage



Befestigung –  
Klebe- oder Magnet-  
befestigung, Nägel

Montage mit Flügeln  
möglich – Universell  
einsetzbar



### Montage im Ortbeton



Universaldose mit Nägeln auf die Schalung fixieren. Loch mit Stanzzange ausstanzen.



Montage als Deckengroßdose.



Montage mit Deckenhaken.  
(Maximale Belastung 10 kg).



Montage als Elektronikgroßdose mit Flügeln.

### Montage im Fertigteilwerk



**1. Variante:** Mit Heißkleber auf Schaltisch kleben.



**2. Variante:** Mit Magnet auf Schaltisch positionieren.

Bezeichnung	Art.-Nr.	VPE	Preiseinheit	Preis €
Universalgroßdose für Beton	P421	50	100 Stk	283,16
Deckenhaken 120 mm Länge	P534	100	100 Stk	203,48
Flügel für Primo Betonprogramm	P418	50	100 Stk	49,99
Dosenmagnet 69 mm	P720	1	100 Stk	12.051,00

### Abmessungen

Höhe	111 mm
Durchmesser	60 mm

# BETONBAU ZUBEHÖR



## WAND- UND DECKENKRÜMMER M20 / M25

- Multifunktional für Rohrgrößen M20 / M25
- Montage auf Wand und Decke möglich
- Absolut betondicht – sichere Zugentlastung
- Sichere Weiterführung der Rohre möglich
- Zeitsparende Montage durch 30° Krümmung



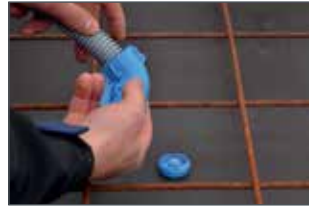
### Montage



Unterteil auf Schalung nageln.



Rohr M20 oder M25 einklicken.



Krümmter zuklappen.



Krümmter auf das Unterteil stecken.

Bezeichnung	Art.-Nr.	VPE	Preiseinheit	Preis €
Wand- und Deckenkrümmer M20 / M25	P419	50	100 Stk	332,74

## WAND- UND DECKENKRÜMMER M32 / M40

- Geeignet für alle Schalungsarten
- Multifunktional für Rohrgrößen M32 / M40
- Kombinierbar durch Stecksystem – feste Verbindung
- Absolut betondicht – sichere Zugentlastung
- Zeitsparende Montage durch 30° Krümmung



### Montage mit / ohne Flügeln



Rohr M32 oder M40 einklicken.



Frontteil aufstecken.



Montage mit Nägeln auf der Schalung.



Montage mit Flügeln auf der Stahlarmierung (kombinierbar).

Bezeichnung	Art.-Nr.	VPE	Preiseinheit	Preis €
Wand- und Deckenkrümmer M32 / M40 mit Flügeln	P755	50	100 Stk	453,20
Wand- und Deckenkrümmer M32 / M40	P756	50	100 Stk	370,80



## END- UND ÜBERGANGSTÜLLEN M20 / M25

- Geeignet für alle Schalungsarten
- Multifunktional für Rohrgrößen M20 / M25
- Kombinierbar durch Stecksystem – feste Verbindung
- Absolut betondicht – sichere Zugentlastung
- Zeitsparende Montage



### Montage mit / ohne Flügeln



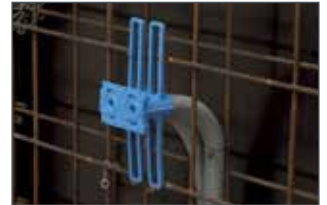
Rohr M20 oder M25 einklicken.



Frontteil aufstecken.



Montage mit Nägeln auf der Schalung.



Montage mit Flügeln auf der Stahlarmierung (kombinierbar).

Bezeichnung	Art.-Nr.	VPE	Preiseinheit	Preis €
End- und Übergangstülle M20 / M25 mit Flügeln	P753	50	100 Stk	203,94
End- und Übergangstülle M20 / M25	P754	50	100 Stk	129,21

## END- UND ÜBERGANGSTÜLLEN

- Geeignet für alle Schalungsarten
- Zur Verbindung von Rohren oder als Deckenauslass geeignet
- Montage auf Schalung durch Aufnageln möglich



### Montage



Unterteil auf Schalung nageln.



Oberteil zusammenstecken.



Rohr einrasten.



Fertig!

Bezeichnung	Art.-Nr.	VPE	Preiseinheit	Preis €
End- und Übergangstüllen M20	P515	50	100 Stk	55,65
End- und Übergangstüllen M25	P516	25	100 Stk	91,56
End- und Übergangstüllen M32	P517	25	100 Stk	93,36

- Verbindungs- und Verteilerdose
- Montage auf Schalung durch Aufnageln möglich
- Ideal bei Trockenbauwänden



Bezeichnung	Art.-Nr.	VPE	Preiseinheit	Preis €
Sammeldose für Betoninstallation	P518	70	100 Stk	165,17

## BAUSTAHLGITTER-CLIP

- Rohrgrößen M20 / M25
- Schnelle und einhändige Montage
- Rippen im Inneren des Clips verhindern wegrutschen der Rohre
- Für Befestigung der Rohre auf der Stahlarmierung



Bezeichnung	Art.-Nr.	VPE	Preiseinheit	Preis €
Baustahlgitter-Clip	P472	500	100 Stk	20,63

## ROHRSTÜTZE

- Rohre können nicht mehr abknicken
- Sicheres Verlegen der Rohre auf der Betondecke



Bezeichnung	Art.-Nr.	VPE	Preiseinheit	Preis €
Rohrstütze Stahl	P425	25	100 Stk	530,84

# BETONROHR



- Temperaturbeständigkeit von -5°C bis +105°C
- Flammwidrig und selbstverlöschend
- Innenbeschichtet
- Biegsam

**VDE 0605 · DIN EN 61386-22 · Klassifizierung 33232**  
**Mindestdruckfestigkeit 750N / 5 cm**



Bezeichnung	Art.-Nr.	VPE	Preiseinheit	Preis €
Betonrohr M20 - 750 N	P589	100 m	100 m	73,79
Betonrohr M25 - 750 N	P590	100 m	100 m	92,06
Betonrohr M32 - 750 N	P591	50 m	100 m	154,79
Betonrohr M40 - 750 N	P592	25 m	100 m	249,67
Betonrohr M50 - 750 N	P593	25 m	100 m	330,67
Betonrohr M63 - 750 N	P594	25 m	100 m	430,21

# BETONROHR HALOGENFREI 1000N

- Temperaturbeständigkeit von -25°C bis +105°C
- Halogenfrei – keine gefährlichen toxischen und korrosiven Gase
- Flammwidrig und selbstverlöschend
- Innenbeschichtet
- Biegsam

**VDE 0605 · DIN EN 61386-22 · Klassifizierung 33432**  
**Mindestdruckfestigkeit 1000N / 5 cm**



Bezeichnung	Art.-Nr.	VPE	Preiseinheit	Preis €
Betonrohr halogenfrei M20 - 1000 N	P577	100 m	100 m	164,22
Betonrohr halogenfrei M25 - 1000 N	P578	100 m	100 m	208,97
Betonrohr halogenfrei M32 - 1000 N	P579	50 m	100 m	321,38
Betonrohr halogenfrei M40 - 1000 N	P580	25 m	100 m	408,66
Betonrohr halogenfrei M50 - 1000 N	P581	25 m	100 m	527,92
Betonrohr halogenfrei M63 - 1000 N	P582	25 m	100 m	793,29

## KLAPPMUFFE

---

- Geeignet für Schüttel-, Rüttel-, Stampfbeton, Erdverlegung, Trockenbau und Auf- und Unterputz
- Absolut betondicht – sichere Zugentlastung
- Multifunktionale Rohrgrößen M20 / M25



Bezeichnung	Art.-Nr.	VPE	Preiseinheit	Preis €
Klappmuffe M20	P175	50	100 Stk	57,22
Klappmuffe M25	P176	40	100 Stk	64,41

## VERBINDUNGSMUFFE

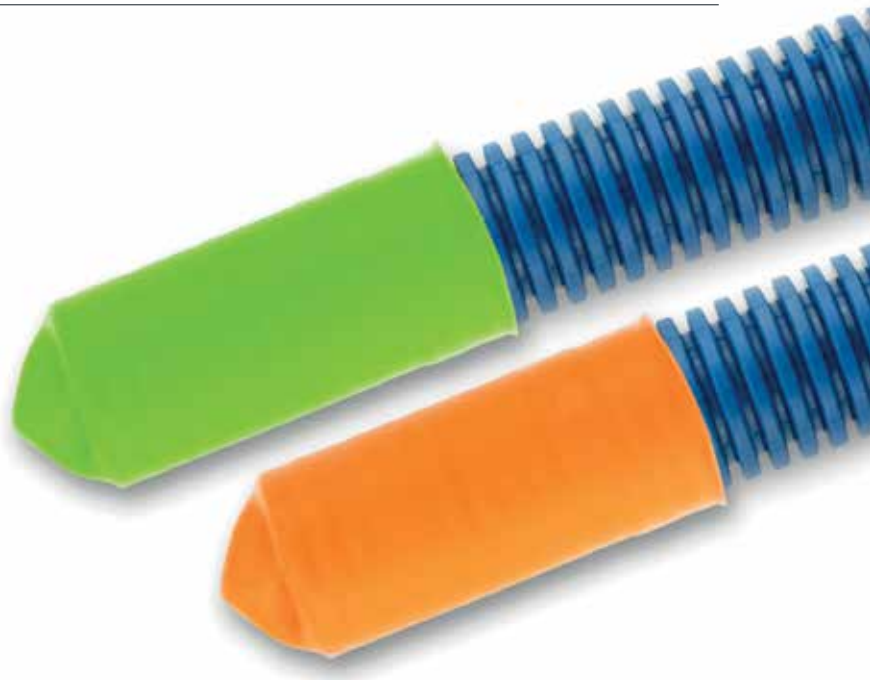
---

- Feste Rohrverbindung
- Absolut betondicht – sichere Zugentlastung
- Multifunktionale Rohrgrößen M20 / M25 / M32 / M40 / M50



Bezeichnung	Art.-Nr.	VPE	Preiseinheit	Preis €
Verbindungsmuffe M20	P608	100	100 Stk	37,75
Verbindungsmuffe M25	P609	100	100 Stk	48,93
Verbindungsmuffe M32	P610	100	100 Stk	95,86
Verbindungsmuffe M40	P611	50	100 Stk	171,86
Verbindungsmuffe M50	P612	25	100 Stk	194,21

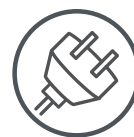
- Einfache Unterscheidung der Rohre
- Wind-, wasser- und staubdicht
- Multifunktionale Rohrgrößen M20 / M25 / M32



ROT Alarmanlage / Brandmeldeanlage



GELB Stromkreis



GRÜN Antenne



ORANGE Telefon, Datentechnik



WEISS Universal



Bezeichnung		Art.-Nr.	VPE	Preiseinheit	Preis €
Rohrmarker rot	M25 / M32	P790	100	100 Stk	24,35
Rohrmarker gelb	M25 / M32	P791	100	100 Stk	24,35
Rohrmarker grün	M25 / M32	P792	100	100 Stk	24,35
Rohrmarker orange	M25 / M32	P793	100	100 Stk	24,35
Rohrmarker weiss	M20	P799	100	100 Stk	22,46

# EINBAUGEHÄUSE





Werkzeuglose  
Rohreinführung  
M20 / M25

Kein Abschneiden der Rohre  
mehr nötig – Keine Nacharbeit



Absolut betondicht –  
Sichere Zugentlastung

Montage mit Flügeln  
möglich – Universell  
einsetzbar



Montage im Ortbeton



Deckel mit Nägeln auf der Schalung befestigen.



Dosenoberteil aufstecken.



Quick-Fix-Technik. Werkzeuglose Rohreinführung, sichere Zugentlastung.



Stahlarmierung wird eingelegt und Beton gegossen.



Deckel mit Hammer einschlagen.



Downlights oder andere Einbaugeräte können montiert werden.

Bezeichnung	Art.-Nr.	VPE	Preiseinheit	Preis €
XL 170 Einbaugehäuse <b>ohne</b> Trafotunnel	P735	14	100 Stk	760,27
XL 170 Einbaugehäuse <b>mit</b> Trafotunnel	P736	10	100 Stk	1.889,21
Deckel für XL 170 mit 68mm Einbauöffnung	P824	10	100 Stk	466,80
Deckel für XL 170 mit 75mm Einbauöffnung	P825	10	100 Stk	466,80
Deckel für XL 170 mit 85mm Einbauöffnung	P826	10	100 Stk	466,80

Bitte bei der Bestellung einen der drei Deckel mitbestellen.



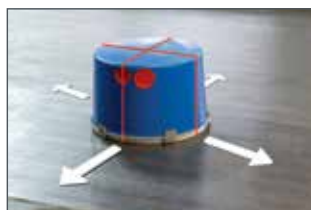
# XL 190 EINBAUGEHÄUSE



## Montage im Fertigteilwerk



Deckel mit integriertem Magnet.  
40 kg Magnetkraft.



Feinjustierung möglich – schnelle und einfache Montage, durch Magnet.



M20 oder M25-Rohr einschieben.



Sichere Zugentlastung, Begrenzung durch Rohrstopper. Absolut betondicht.

## Fertiginstallation



Linie anzeichnen, Ungenauigkeiten durch  $\varnothing$  190 mm leicht korrigierbar.



Individuelle Öffnungen können ausgebohrt werden.



Magnet entfernen.



Einbaugeräte können montiert werden.



Magnetbefestigung –  
Exakte Positionierung

Absolut betondicht –  
Sichere Zugentlastung



Werkzeuglose  
Rohreinführung  
M20 / M25

Kompakte Bauform –  
Hohe Flexibilität Ø 190 mm



Kein Abschneiden der  
Rohre mehr nötig –  
Keine Nacharbeit

Zeitersparnis bei der  
Rohreinführung durch  
Membrane



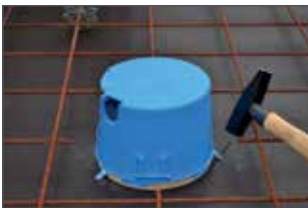
Bezeichnung	Art.-Nr.	VPE	Preiseinheit	Preis €
XL 190 Einbaugehäuse ohne Trafotunnel	P713	12	100 Stk	2.888,12
XL 190 Einbaugehäuse ohne Trafotunnel mit Magnetbefestigung	P713M	12	100 Stk	3.292,91
XL 190 Einbaugehäuse mit Trafotunnel	P714	8	100 Stk	4.441,36
XL 190 Einbaugehäuse mit Trafotunnel mit Magnetbefestigung	P714M	8	100 Stk	4.846,15

## Abmessungen

Durchmesser Einbaugehäuse	180 mm
Durchmesser Magnet	32 mm
Durchmesser Mineralfaserplatte	195 mm
Länge Trafotunnel	238 mm
Höhe Einbaugehäuse	133 mm



## Montage im Ortbeton



Bei Ortbeton auf Schalung nageln, im Fertigteilwerk auf Schaltisch kleben.



Quick-Fix-Technik. Werkzeuglose Rohreinführung, sichere Zugentlastung.

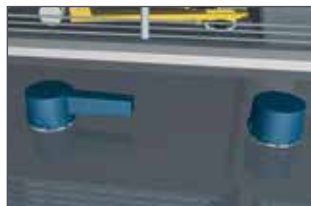


XL 170 ohne Trafotunnel, Montage mit Flügel.

## Montage im Fertigbetonteilwerk



XL 170 Großdose mit Heißkleber auf den Schaltisch kleben.



XL 170 Großdose wahlweise mit oder ohne Trafotunnel montieren.



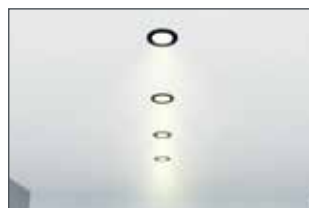
Stahlarmerung wird eingebracht und der Beton gegossen.



**Fertigmontage:**  
Fluchtlinie anzeichnen, Ungenauigkeiten können jetzt korrigiert werden.



Mit einem Lochsneider wird die individuelle Öffnung ausgebohrt und an die Mineralfaserplatte angespachtelt.



Jetzt können Strahler oder andere Einbaugeräte montiert werden.



Werkzeuglose  
Rohreinführung  
M20 / M25

Kein Abschneiden  
der Rohre mehr nötig  
– Keine Nacharbeit



Absolut betondicht –  
Sichere Zugentlastung

Kompakte Bauform –  
Hohe Flexibilität Ø 170 mm



Bezeichnung	Art.-Nr.	VPE	Preiseinheit	Preis €
XL 170 Großdose mit Mineralfaserplatte inkl. Schieber	P422	14	100 Stk	2.625,45
XL 170 Großdose mit Trafotunnel Mineralfaserplatte inkl. Schieber	P423	10	100 Stk	4.037,60
Flügel für Betonbauprogramm	P418	50	100 Stk	49,99
Quick-Fix-Schieber M25 offen	P597	100	100 Stk	28,72
Quick-Fix-Schieber M20 offen	P598	100	100 Stk	28,72
Quick-Fix-Schieber geschlossen	P599	100	100 Stk	28,72
Ersatz-Mineralfaserplatte für XL 170, 12,5 mm stark	P427	10	100 Stk	1.323,55

## Abmessungen

Höhe Großdose	125 mm
Durchmesser Großdose	170 mm
Länge Trafotunnel	230 mm
Höhe Trafotunnel	55 mm

## GROSSDOSE



306 GROSSDOSE



FLEXGROSSDOSE

## KOMPAKT



306 KOMPAKT



306 FLEX KOMPAKT

# IHR SPEZIALIST FÜR INDIVIDUELLE LEUCHTENGEHÄUSE



Senden Sie uns das Datenblatt Ihrer Einbauleuchte zu.



Wir fertigen innerhalb 5 Werktagen ein passgenaues Gehäuse für Sie an.



Montieren und fertig!



Werkzeuglose  
Rohreinführung  
M20 / M25

Statik wird nicht  
beeinträchtigt



Absolut betondicht –  
Sichere Zugentlastung

Stabiler Metalldeckel,  
keine Zusatzbauteile nötig,  
optimierte Wärmeableitung



Montage im Ortbeton / Fertigteilwerk



Im Ortbeton auf Schalung nageln  
oder im Fertigteilwerk auf den Schal-  
tisch kleben.



Höhenverstellbar von 140 bis  
200 mm. Einfaches Aufständern mit  
Spezialgewindestangen.

Fertigmontage



Mit einem Lochschneider wird die  
individuelle Öffnung ausgebohrt...



...jetzt können Downlights oder ande-  
re Einbaugeräte montiert werden.

Bezeichnung	Art.-Nr.	VPE	Preiseinheit	Preis €
XXL 306 Großdose mit Mineralfaserplatte	P424	4	100 Stk	16.763,25
Ersatz-Mineralfaserplatte Ø 307 mm	P428	1	100 Stk	2.117,68

Abmessungen

Durchmesser	580 mm
Breite	404 mm
Einbauöffnungsdurchmesser	Individuell bis 306 mm
Gesamthöhe (verstellbar)	140 – 200 mm

# XXL FLEXGROSSDOSE



Individuelle Einbauöffnungen möglich



Werkzeuglose  
Rohreinführung  
M20 / M25

Statik wird nicht  
beeinträchtigt



Absolut betondicht –  
Sichere Zugentlastung

Stabiler Metalldeckel,  
keine Zusatzbauteile nötig,  
optimierte Wärmeableitung

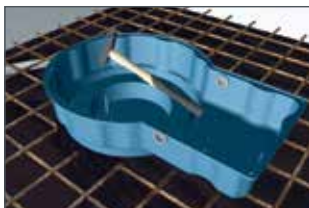


## INDIVIDUELLE EINBAUÖFFNUNGEN

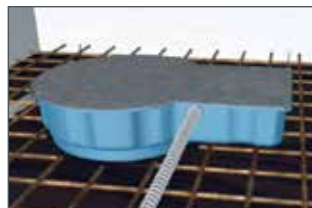
z.B. rund, dreieckig oder rechteckig  
kurzfristig lieferbar



### Montage im Ortbeton



XXL Flexgroßdose mit Nägeln auf der Schalung befestigen.



Rohre einführen, Deckel mit mitgelieferten Kabelbindern schließen.

### Montage im Fertigbetonteilwerk



XXL Flexgroßdose mit Heißkleber auf den Schaltisch kleben.



Betonfertigteil wird gegossen.

Bezeichnung	Art.-Nr.	VPE	Preiseinheit	Preis €
XXL Flexgroßdose	P536	5	100 Stk	16.662,31
<b>Abmessungen</b>				
Durchmesser			580 mm	
Standardhöhe			140 mm	
Einbauöffnungsdurchmesser			Individuell bis 300 mm höher auf Anfrage	



Werkzeuglose  
Rohreinführung  
M20 / M25

Statik wird nicht  
beeinträchtigt



Absolut betondicht –  
Sichere Zugentlastung

Stabiler Metalldeckel,  
keine Zusatzbauteile nötig,  
optimierte Wärmeableitung

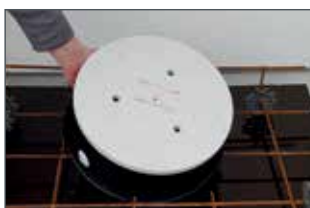


## Auslieferungszustand

XXL 306 Großdose mit Metallplatte und Kabelbinder fertig montiert.  
Mit Kabelbinder als Reserve innenliegend.



## Montage



Mineralfaserplatte mit Piktogramm  
„Nicht einschlagen!“



Bei Ortbeton auf Schalung nageln, im  
Fertigteilwerk auf Schaltisch kleben.



Rohre/Kabel einführen und stabile  
Blechplatte mit Kabelbinder befestigen.



Fertig!

Bezeichnung	Art.-Nr.	VPE	Preiseinheit	Preis €
XXL 306 Kompakt	P606	8	100 Stk	8.827,10
Ersatz-Mineralfaserplatte Ø 306 mm	P428	1	100 Stk	2.117,68

## Abmessungen

Durchmesser	306 mm
Höhe	120 mm



# XXL 306 FLEX KOMPAKT



Werkzeuglose  
Rohreinführung  
M20 / M25

Individuelle Einbauöffnungen  
möglich



Absolut betondicht –  
Sichere Zugentlastung

Stabiler Metalldeckel,  
keine Zusatzbauteile nötig



## INDIVIDUELLE EINBAUÖFFNUNGEN

z.B. rund, dreieckig oder rechteckig  
kurzfristig lieferbar



### Montage



Individuelle Einbauöffnungen  
möglich.



Bei Ortbeton auf Schalung nageln, im  
Fertigteilwerk auf Schaltisch kleben.



Rohre/Kabel einführen und stabile  
Blechplatte mit Kabelbinder befestigen.



Fertig!

Bezeichnung	Art.-Nr.	VPE	Preiseinheit	Preis €
XXL 306 Flex Kompakt	P607	5	100 Stk	9.247,34
<b>Abmessungen</b>				
Durchmesser			310 mm	
Höhe			135 mm	
Einbauöffnungsdurchmesser			Individuell anpassbar	

### Auslieferungszustand

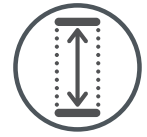
XXL 306 Flex Kompakt mit Metallplatte und Kabelbinder fertig montiert.  
Mit Kabelbinder als Reserve innenliegend.

140 x 160 mm / 240 x 260 mm



100% recyclebar

Höhe einstellbar  
130 – 230 mm



Zeitersparnis im Vergleich  
zur Holzschalung

Reibungsloser Bauablauf,  
keine zusätzlichen Kosten



Montage



**Option 1:**  
Schalfix wird mit Heißkleber auf  
Schaltisch geklebt.



**Option 2:**  
Schalfix wird mit Magnet auf  
Schaltisch befestigt.



**Option 3:**  
Schalfix mit Nägeln auf die Schalung  
nageln (mit Primo Nagler).



Innenteil wird von oben eingesetzt.



4 Schrauben fixieren Innenteil mit  
Außenteil.



Fertigteildecken werden auf der  
Baustelle verlegt.



Schalfix wird auf die gewünschte  
Deckenhöhe zwischen  
130 mm – 230 mm ausgezogen und  
mit Schrauben fixiert.



Wasserabweisender Deckel.

Bezeichnung	Art.-Nr.	VPE	Preiseinheit	Preis €
Schalfix (140 x 160 mm)	P796	1	1 Stk	16,80
Schalfix (240 x 260 mm)	P807	1	1 Stk	21,10

Abmessungen

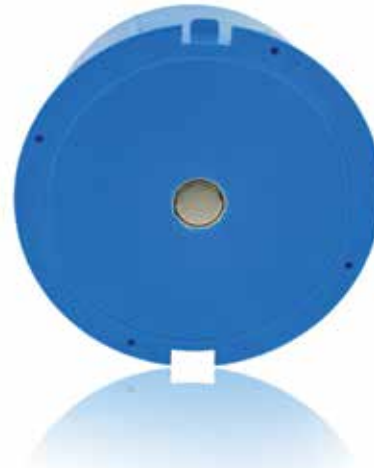
Höhe (ausziehbar)	130 - 230 mm
-------------------	--------------

# LÜFTUNGSHÜLSE



Zeitersparnis durch  
Schnellmontage

Keine Entsorgungskosten



Keine Nacharbeiten

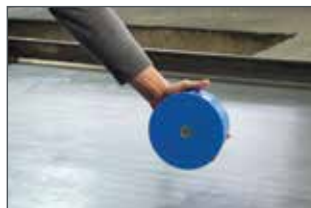
Direkter Anschluss  
von Standardlüftungen–  
Ø 125 mm



## Montage im Fertigteilwerk



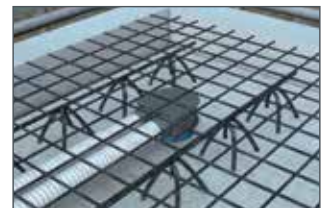
**1. Variante:** Mit Heißkleber auf  
Schaltisch kleben.



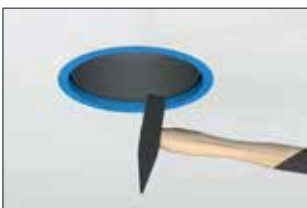
**2. Variante:** Mit Magnet auf Schal-  
tisch positionieren.



Stutzen auf gewünschte Länge  
kürzen und in Hülse einschieben.



Rohre anschließen, obere Bewehrung  
einbringen und betonieren.



Lüftungshülse von unten mit Hammer  
einschlagen.



Standardlüftungsauslässe Ø 125 mm  
können montiert werden.

## Montage im Ortbeton



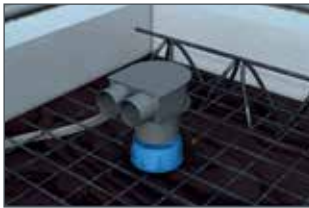
Schutzdeckeln von Lüftungshülse entfernen.



Lüftungshülse auf die Schalung nageln.



Deckenstützen auf die gewünschte Länge kürzen.



Stützen in die Lüftungshülse einstecken.



Rohre anschließen.



Obere Bewehrung einbringen und betonieren.



Lüftungshülse von unten mit Hammer einschlagen.



Tellerventil einfach anschrauben ohne Bohren.



Auch rechteckige Lüftungsauslässe möglich.

### Bezeichnung

Bezeichnung	Art.-Nr.	VPE	Preiseinheit	Preis €
Lüftungshülse 125 mm	P712	34	100 Stk	1.156,69
Lüftungshülse 125 mm mit Magnetbefestigung	P712M	34	100 Stk	1.561,48
Magnet Durchmesser 25 mm zur Befestigung auf Stahlschalungen	P716	10	100 Stk	404,79

### Abmessungen

Durchmesser Lüftungshülse außen	140 mm
Sollbruchstelle Deckel innen	127 mm
Magnetdurchmesser	25 mm
Abstand Schraubendome für Tellerventil	144 mm
Höhe	80 mm

## PRIMOCLIP

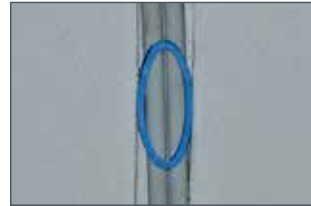
- Für Mauernuten bis zu 50 mm
- Bei schmalen Nuten längst montieren
- Fixiert ein oder mehrere Kabel
- Geeignet für Ziegel, Altbau, Ytong, Kalksandstein und Beton



Altbau



Ytong



Kalksandstein



Beton

Bezeichnung	Art.-Nr.	VPE	Preiseinheit	Preis €
Primoclip	P076	100	100 Stk	14,07

## PLATTENDÜBEL

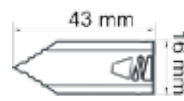
### PD 1 für eine Gipsplatte

- Geeignet für Gipskarton, Heraklith und Gasbeton
- Schraubendurchmesser von 3,5 – 4,5 mm



### PD 2 für zwei Gipsplatten

- Geeignet für doppelte Beplankung
- Schraubendurchmesser von 3,5 – 4,5 mm



Bezeichnung	Art.-Nr.	VPE	Preiseinheit	Preis €
Plattendübel klein ohne Schraube	P074	200	100 Stk	27,63
Plattendübel groß ohne Schraube	P075	150	100 Stk	36,95

- Geeignet für Einzelleitungen und Leitungsbündel
- 70% Zeitersparnis bei der Montage
- Halogenfrei und UV-stabilisiert



Bezeichnung	Art.-Nr.	VPE	Preiseinheit	Preis €
DKS 03 – 13 mm	P451	200	100 Stk	6,28
DKS 06 – 20 mm	P452	200	100 Stk	11,64
DKS 08 – 28 mm	P453	200	100 Stk	14,52
DKS 20 – 40 mm	P454	200	100 Stk	22,04

## KABELBÜGEL

- Geeignet für Einzelleitungen und Leitungsbündel
- 70% Zeitersparnis bei der Montage
- Halogenfrei und UV-stabilisiert



Bezeichnung	Art.-Nr.	VPE	Preiseinheit	Preis €
Kabelbügel 100 mm	P457	50	100 Stk	51,29
Kabelbügel 200 mm	P458	25	100 Stk	82,71

## SAMMELHALTER

- Für die Mehrfachverlegung von bis zu 30 Mantelleitungen mit Ø 10 mm
- Auch im montierten Zustand einfach wieder zu öffnen und zu verschließen
- Halogenfrei und UV-stabilisiert



Bezeichnung	Art.-Nr.	VPE	Preiseinheit	Preis €
Sammelhalter 15	P459	150	100 Stk	94,55
Sammelhalter 30	P460	70	100 Stk	141,42

## DOSENCLIP

- Geeignet für die Montage von Abzweigdosen
- Kraft- und zeitsparende Lösung
- Halogenfrei und UV-stabilisiert



Bezeichnung	Art.-Nr.	VPE	Preiseinheit	Preis €
Dosenclip	P471	200	100 Stk	23,59

# BRANDSCHUTZ



**Serie Ei650  
Einzelbetrieb**

- Spannungsversorgung: 3V Lithium-Batterie, fest eingebaut
- Batterielebensdauer: mindestens 10 Jahre
- Alarmton: ca. 85 dB/3m
- Prüfungen: VdS-geprüft nach DIN EN 14604 zur Verwendung gem. DIN 14676, erweiterte Prüfung Q nach VdS 3131 (entspricht vfdb 14-01)
- 5 Jahre Garantie
- Betriebstemperatur: 0°C bis +40°C
- Luftfeuchtigkeit: 15% bis 95%
- Maße: Ø 115x45 mm / Farbe: weiß



Bezeichnung	Art.-Nr.	VPE	Preiseinheit	Preis €
Rauchwarnmelder Ei650 Einzelbetrieb	P613	1	1 Stk	27,59

OPTISCHER RAUCHWARNMELDER

**Serie Ei650W  
Funkvernetzung**

- Spannungsversorgung: 3V Lithium-Batterie, fest eingebaut
- Batterielebensdauer: mindestens 10 Jahre
- Alarmton: ca. 85 dB/3m
- Prüfungen: VdS-geprüft nach DIN EN 14604 zur Verwendung gem. DIN 14676, erweiterte Prüfung Q nach VdS 3131 (entspricht vfdb 14-01)
- 5 Jahre Garantie
- funkvernetzbar mit Ei650M
- Betriebstemperatur: 0°C bis +40°C
- Luftfeuchtigkeit: 15% bis 95%
- Maße: Ø 115x45 mm / Farbe: weiß



Bezeichnung	Art.-Nr.	VPE	Preiseinheit	Preis €
Rauchwarnmelder Ei650W Funkvernetzung	P614	1	1 Stk	37,52

FUNKMODUL

**600MRF**

- Spannungsversorgung: Lithium-Batterie, fest eingebaut
- Batterielebensdauer: min. 10 Jahre
- Funkfrequenz: 868 MHz
- Reichweite: 150 - 200 m im Freifeld
- Garantie: 5 Jahre
- Betriebstemperatur: 0°C bis +40°C / Luftfeuchtigkeit: 15% bis 95%
- Maße: 60x30 mm
- mit dem Funkmodul können die Rauchwarnmelder Ei650iW, Ei650iC, Ei650W sowie Ei650C mit Kohlenmonoxid-, Rauch- und Hitzewarnmeldern verbunden werden



Bezeichnung	Art.-Nr.	VPE	Preiseinheit	Preis €
Funkmodul 600MRF	P618	1	1 Stk	57,38



# SCHUTZKAPPE NIEDERVOLT / LED



Optimal geeignet für  
Halogeneinbaustrahler, LED

Schützt LED vor  
Überhitzung



Einfacher und  
nachträglicher Einbau

Aktiver Brandschutz in  
Hohlwanddecken



## Montage



Schutzkappe in Bohrloch einschieben.



Strahler montieren.



Fertig!



Bezeichnung	Art.-Nr.	VPE	Preiseinheit	Preis €
Schutzkappe Niedervolt / LED 68 mm	P008-D	10	1 Stk	10,82
Schutzkappe Niedervolt / LED 75 mm	P009-D	10	1 Stk	10,82

## Abmessungen

Einbautiefe	70 mm
Aussendurchmesser	68 mm / 75 mm
Auslassöffnung	66 mm / 73 mm
Leuchteinbauhöhe	67 mm
Klappenlänge	50 mm
Klappenbreite	26 mm
Rand Lampenöffnung	5 mm
Stärke Kappe	0,8 – 1,0 mm



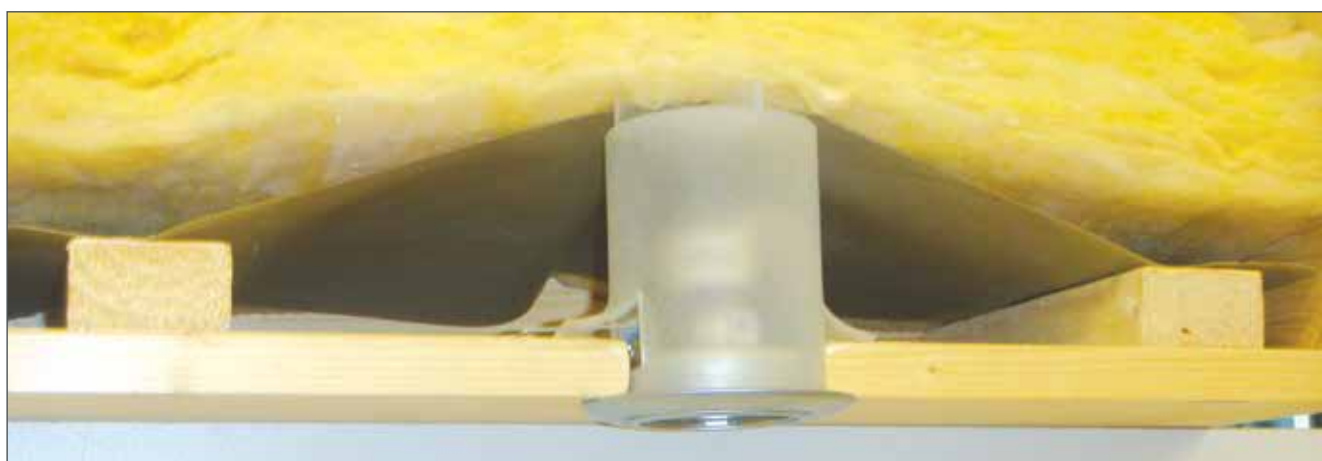
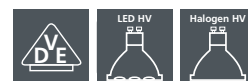
Optimal geeignet für (Hochvolt-) Halogeneinbaustrahler, LED

Schützt LED vor Überhitzung



Einfacher und nachträglicher Einbau

Aktiver Brandschutz in Hohlwanddecken



Bezeichnung	Art.-Nr.	VPE	Preiseinheit	Preis €
Schutzkappe Hochvolt 230 V / LED	9068-PRI	10	1 Stk	13,75

**Abmessungen**

Einbautiefe	100 mm
Aussendurchmesser	68 mm
Auslassöffnung	66 mm
Klappenlänge	50 mm
Klappenbreite	26 mm
Rand Lampenöffnung	5 mm
Stärke Kappe	0,8 – 1,0 mm

# SCHUTZKAPPE WINDDICHT



Optimal geeignet für  
Halogeneinbaustrahler, LED

Schützt LED vor  
Überhitzung



Einfacher und  
nachträglicher Einbau

Aktiver Brandschutz in  
Hohlwanddecken



## Montage



- Umlaufende Dichtrippen zugleich Einbauverzahnung (Schnellmontagetechnik)
- Ohne Schenkelfedern Lampenleistung max. 35W mit AL-Reflektor
- Nicht geeignet für Kaltlichtlampen (Cool-Beam)
- Geeignet für frontseitigen Einbau in Hohldecken
- Lieferung ohne Fassung und ohne Leuchtmittel



Bezeichnung	Art.-Nr.	VPE	Preiseinheit	Preis €
Schutzkappe winddicht	P014	10	1 Stk	12,36

Abmessungen	
Einbautiefe	68 mm
Leuchteneinbauhöhe	max. 65 mm
Aussendurchmesser	68 mm
Innendurchmesser	60 mm
Leuchteneinbauhöhe	67 mm
Klappenlänge	50 mm
Klappenbreite	26 mm



Brandgefahr?  
Dampfsperre beschädigt?  
Überhitzung Leuchtmittel?



Absolut winddicht durch Montage mit Schutzhaube P014.



Perfektes Temperaturmanagement bei Montage mit Schutzhaube.



Keine Überhitzung des Leuchtmittels möglich bei Montage unserer Schutzkappen.



Perfektes Temperaturmanagement bei Montage mit Schutzkappen.

# HAUSEINFÜHRUNG

5 x 16 mm<sup>2</sup> oder max. 22 mm Durchmesser



1 bar druckwasserdicht  
- geprüft

Einfache Montage,  
absolut dicht



Universal Abdichtung für  
Strom-, Tel-, LWL- und  
Wasserleitungen

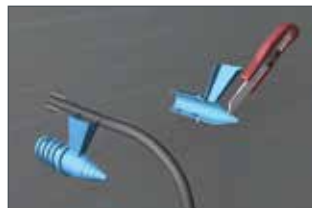
Geteilte Ausführung, auch  
wenn schon Leitungen  
verlegt sind kann die  
Abdichtung montiert werden



## Montage



35 mm Loch leicht schräg nach  
unten/außen bohren, Bohrloch  
vornässen und Leitung einführen.



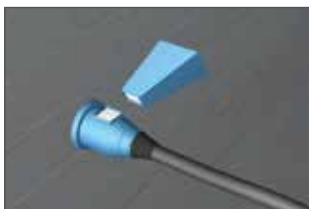
Hauseinführung passend  
zuschneiden und zusammenstecken.



Klebeband am Trichter und Kabel  
umwickeln damit keine Dichtmasse  
austritt.



Spezialabdichtmasse an der Gebäu-  
deaußenseite (tiefste Stelle) einfüllen  
bis die Masse im Trichter hochsteigt.



20-30 Minuten aushärten lassen,  
Trichter absägen.



Abbruchstelle mit Klebeband  
umwickeln – fertig!

### Lieferumfang:

- Spezialabdichtmörtel im Eimer
- 2 Stück Hauseinführungen  
(bestehend aus 2 x 2 Hälften)
- 1 Messbecher



Bezeichnung	Art.-Nr.	VPE	Preiseinheit	Preis €
Hauseinführung für 35 mm Bohrloch	PK01	1	1 Stk	75,32
<b>Abmessungen</b>				
Durchmesser Bohrloch				35 mm

Mit Zwiebelringtechnik



Individuelle Anwendungen möglich, teilbar und einbaufertig geliefert geliefert

Hohe Toleranzüberbrückung durch Zwiebelringtechnik



Absolut Gas- und wasserdicht für Strom-, Gas-, Tel-, LWL- und Wasserleitungen

Reserveöffnungen werden mit dem integrierten Blindstopfen verschlossen



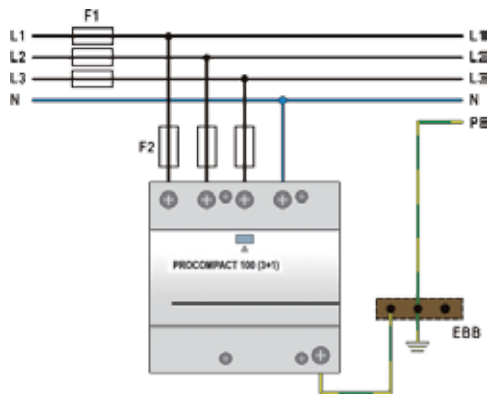
Bezeichnung	Art.-Nr.	Anzahl Kabel	Kabel Ø (mm)	Kernb./Futterrohr Ø (mm)	Preiseinheit	Preis €
PGD 80-1/6-41	P221	1	6-41	80	1 Stk	199,84
PGD 100-1/24-52	P222	1	24-52	100	1 Stk	218,50
PGD 100-4/8-30	P223	4	8-30	100	1 Stk	218,50
PGD 100-8/4-16,5	P224	8	4-16,5	100	1 Stk	218,50
PGD 100-2/8-30-3/4-16,5	P230	5		100	1 Stk	218,50
		davon 2	8-30			
		davon 3	4-16,5			
PGD 125-6/6/31	P225	6	6-31	125	1 Stk	239,83
PGD 125-10/4-16,5	P226	10	4-16,5	125	1 Stk	239,83
PGD 150-3/22-54	P227	3	22-54	150	1 Stk	275,93
PGD 150-6/8-35	P228	6	8-35	150	1 Stk	275,93
PGD 150-9/6-25	P229	9	6-25	150	1 Stk	275,93
PGD 150-4/8-30-6/4-16,5	P231	10		150	1 Stk	273,99
		davon 4	8-30			
		davon 6	4-16,5			

ÜBERSpannung

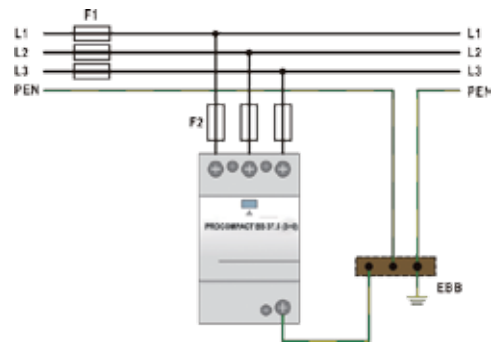
---

# ÜBER- SPANNUNGS- SCHUTZ

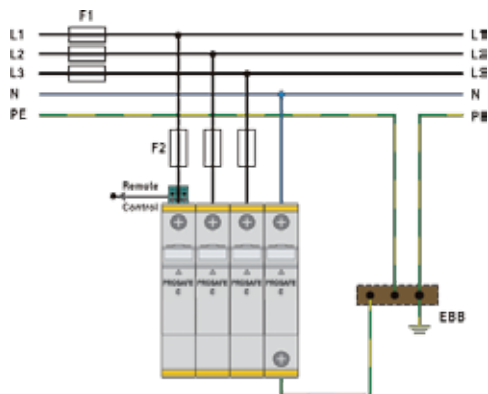




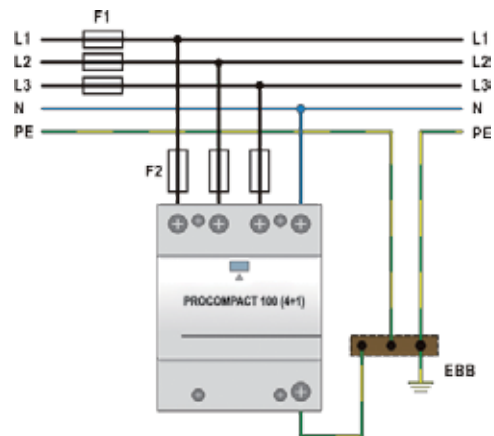
TT-Netz



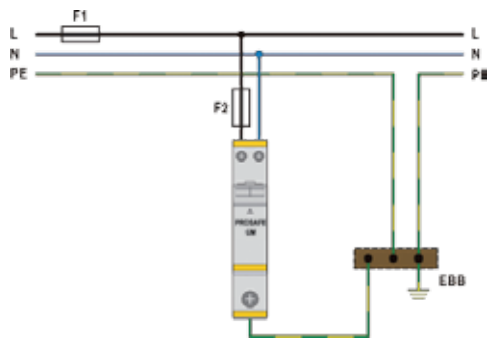
TNC-Netz



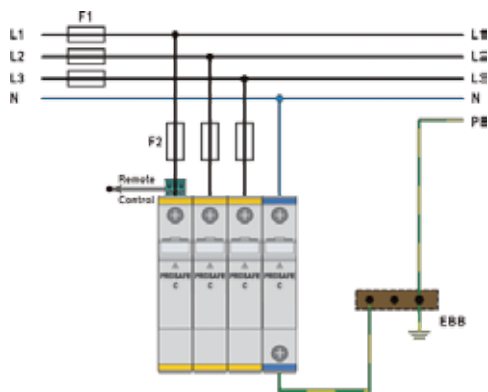
TNS-Netz



TNS-Netz



TNC-Netz



TT-Netz

(Abbildungen ähnlich)

Weitere Produkte für den Blitz- und Überspannungsschutz auf Anfrage. Wir beraten Sie gern.



# ÜBERSpannungSSCHUTZ GROB + MITTELSCHUTZ

## Typ 1+2, B+C

- Kombiniertes Überspannungsschutz Typ 1 + Typ 2
- Ableiter mit Hochleistungs-MOV und GDT Kombination
- Kein Folgestrom
- Erfüllt die VDN-Richtlinie für den Einsatz im Vorzählerbereich
- Geeignet für direkte Montage auf ds 40 mm Sammelschienenensystem
- Mit Fernmeldekontakt

## PROSAFE ZP T1H-300-3+0-R

- Höchste Dauerspannung (AC) 300 V
- Nennableitstrom (8 / 20  $\mu$ s) 20 kA
- Max. Ableitstrom (8 / 20  $\mu$ s) 50 kA
- Blitzstoßstrom (10 / 350  $\mu$ s) 12,5 kA
- Kurzschlussstrom 25 kA / 50 Hz

- Versicherung
- Netzart

315 A gG / 250 A gG  
TN-C



Bezeichnung	Art.-Nr.	VPE	Preiseinheit	Preis €
PROSAFE ZP T1H-300-3+0-R	P809	1	1 Stk	378,74

## PROSAFE ZP T1H-300-3+1-R

- Höchste Dauerspannung (AC) 305 V
- Nennableitstrom (8 / 20  $\mu$ s) 20 kA / 90 kA
- Max. Ableitstrom (8 / 20  $\mu$ s) 50 kA / 100 kA
- Blitzstoßstrom (10 / 350  $\mu$ s) 12,5 kA / 50 kA
- Kurzschlussstrom 25 kA

- Versicherung
- Netzart

160 A gG  
TN-S, TT



Bezeichnung	Art.-Nr.	VPE	Preiseinheit	Preis €
PROSAFE ZP T1H-300-3+1-R	P810	1	1 Stk	519,09

## PROSAFE ZP T1H-300-3+0-E-R

- Höchste Dauerspannung (AC) 300 V
- Nennableitstrom (8 / 20  $\mu$ s) 20 kA
- Max. Ableitstrom (8 / 20  $\mu$ s) 50 kA
- Blitzstoßstrom (10 / 350  $\mu$ s) 7,5 kA
- Kurzschlussstrom 25 kA / 50 kA

- Versicherung
- Netzart

160 A gG / 250 A gG  
TN-C



Bezeichnung	Art.-Nr.	VPE	Preiseinheit	Preis €
PROSAFE ZP T1H-300-3+0-E-R	P815	1	1 Stk	238,40

## PROSAFE ZP T1H-300-3+1-E-R

- Höchste Dauerspannung (AC) (L-N) 300 V
- Höchste Dauerspannung (AC) (N-PE) 305 V
- Nennableitstrom (8 / 20  $\mu$ s) 20 kA / 80 kA
- Max. Ableitstrom (8 / 20  $\mu$ s) 50 kA / 100 kA
- Blitzstoßstrom (10 / 350  $\mu$ s) 7,5 kA / 30 kA

- Kurzschlussstrom
- Versicherung
- Netzart

25 kA  
160 A gG  
TN-S, TT



Bezeichnung	Art.-Nr.	VPE	Preiseinheit	Preis €
PROSAFE ZP T1H-300-3+1-E-R	P816	1	1 Stk	307,60

## Typ 2, C

- Einsatz hauptsächlich in Unterverteilungen oder Gebieten mit geringer Blitzstromaufkommen
- Geeignet für alle gängigen Netzarten (1-polig, TNC, TNS und TT)
- Sehr hohe Sicherheit und Langlebigkeit
- Bestehend aus Thermischer Trennvorrichtung und Fehleranzeige, gepaart mit Kombinationen von Hochleistungsvaristoren
- Mit Fernmeldekontakt

## PROSAFE CR 160/320 TNS (4+0)

- |                                |               |                |                     |
|--------------------------------|---------------|----------------|---------------------|
| • Nennspannung (AC)            | 120 V – 230 V | • Schutzpegel  | < 1,0 kV – < 2,0 kV |
| • Höchste Dauerspannung (AC)   | 150 V – 440 V | • Vorsicherung | 125 A gG            |
| • Nennableitstrom (8 / 20 µs)  | 20 kA         | • Netzart      | TN-S                |
| • Max. Ableitstrom (8 / 20 µs) | 40 kA         |                |                     |



Bezeichnung	Art.-Nr.	VPE	Preiseinheit	Preis €
PROSAFE CR 160/320 TNS (4+0)	P178	1	1 Stk	137,62

## PROSAFE CR 120/320 TNC (3+0)

- |                                |               |                |                     |
|--------------------------------|---------------|----------------|---------------------|
| • Nennspannung (AC)            | 120 V – 230 V | • Schutzpegel  | < 1,0 kV – < 2,0 kV |
| • Höchste Dauersp. (AC)        | 150 V – 440 V | • Vorsicherung | 125 A gG            |
| • Nennableitstrom (8 / 20 µs)  | 20 kA         | • Netzart      | TN-C                |
| • Max. Ableitstrom (8 / 20 µs) | 40 kA         |                |                     |



Bezeichnung	Art.-Nr.	VPE	Preiseinheit	Preis €
PROSAFE CR 120/320 TNC (3+0)	P180	1	1 Stk	112,96

## PROSAFE CR 160/320 TT (3+1)

- |                                |                     |                |                           |
|--------------------------------|---------------------|----------------|---------------------------|
| • Nennspannung (AC)            | 230 V               | • Schutzpegel  | (L-N) < 1,5 kV – < 2,0 kV |
| • Höchste Dauersp. (AC)        | (L-N) 275 V – 440 V | • Schutzpegel  | (N-PE) < 1,5 kV           |
| • Höchste Dauerspannung (AC)   | (N-PE) 255 V        | • Vorsicherung | 125 A gG                  |
| • Nennableitstrom (8 / 20 µs)  | 20 kA / 20 kA       | • Netzart      | TT, TN-S                  |
| • Max. Ableitstrom (8 / 20 µs) | 40 kA / 40 kA       |                |                           |



Bezeichnung	Art.-Nr.	VPE	Preiseinheit	Preis €
PROSAFE CR 160/320 TT (3+1)	P184	1	1 Stk	150,90

## PROSAFE CMR 80/320 (1+1)

- |                                |                     |                |                |
|--------------------------------|---------------------|----------------|----------------|
| • Nennspannung (AC)            | 230 V               | • Schutzpegel  | (L-N) 1,5 kV   |
| • Höchste Dauerspannung (AC)   | (L-N) 275 V – 320 V | • Schutzpegel  | (N-PE) 1,75 kV |
| • Höchste Dauerspannung (AC)   | (N-PE) 255 V        | • Vorsicherung | 63 A gG        |
| • Nennableitstrom (8 / 20 µs)  | 15 kA / 20 kA       | • Netzart      | TT, TN-S       |
| • Max. Ableitstrom (8 / 20 µs) | 40 kA / 35 kA       |                |                |



Bezeichnung	Art.-Nr.	VPE	Preiseinheit	Preis €
PROSAFE CMR 80/320 (1+1)	P261	1	1 Stk	125,57

# INDIVIDUELLE ANFERTIGUNGEN NACH IHREN WÜNSCHEN.



Senden Sie uns unverbindlich Ihre Unterlagen und Wünsche zu.



Wir erstellen innerhalb von 2 Werktagen ein Angebot und senden es Ihnen zu.



Einbauen und fertig!



@ [info@primo-gmbh.com](mailto:info@primo-gmbh.com)

## FREISTEHENDE ANLAGEN

Freistehende Anlagen sind echte Klassiker. Sie passen sich durch die variablen Gestaltungsmöglichkeiten an jede Umgebung an und bieten ein hervorragendes Preis-Leistungsverhältnis.



## AUFPUTZ ANLAGEN

Aufputz-Anlagen überzeugen durch vielseitige Möglichkeiten. Die Montage erfordert keine Maurerarbeiten, was vor allem bei sanierten Objekten einen erheblichen Vorteil bedeuten kann – nicht nur kostenseitig, sondern auch im Hinblick auf denkmalgeschützte Gebäude.



## UNTERPUTZ ANLAGEN

Unterputz-Anlagen fügen sich dezent ins Mauerwerk ein. Stilvoll und zurückhaltend erfüllen sie ihren Zweck. Der Vorteil von Unterputz-Briefkastenanlagen: vorhandene Fahr- und Laufwege bleiben erhalten.



## MAUERDURCHWURF ANLAGEN

Eine elegante Verbindung von Funktion und Design spricht für eine Mauerdurchwurf-Anlage. Diese Anlagen zeichnen sich zudem durch einen guten Witterungsschutz und demzufolge durch eine lange Lebensdauer aus.



## TÜRSEITENTEIL ANLAGEN

Türseitenteil-Anlagen erfreuen sich besonders im Wohnungsbau wachsender Beliebtheit. Kein Betreten des Hauses durch Zustelldienste, kaum Angriffspunkte für Vandalismus, keine Lärmbelästigung und keine Kältebrücken durch eingebaute Wärmedämmung – alle Vorteile hat dieser Anlagentyp auf seiner Seite.



## ZAUN ANLAGEN

Zaun-Anlagen lassen sich optimal auf die Optik des Zaunes abstimmen und tragen so zum architektonischen Gesamtkonzept bei. Baumaßnahmen an der Fassade sind bei dieser Lösung nicht notwendig.



KNX

---

TECHNIK.  
DESIGN.  
INNOVATION.



- Beinhaltet 2 unabhängige Thermostate (Steuerung und Überwachung der Raumtemperatur)
- Kapazitives Farb-Touchpanel mit 4,1"
- LCD mit 16 Millionen Farben
- Bis zu 6 Seiten mit je bis zu 8 Direktfunktionen zur freien Konfiguration
- Passend für Standard UP-Dosen
- Spezifische Unterseiten zur Steuerung von: Szenen, Zeitschaltfunktion, Alarmer, Hintergrund-/Buttonfarben, Konfigurationen, Gerätespezifische Einstellungen, integrierte Klimaregelung, ohne Homeserver einfach über Table oder Smartphone steuern



Bezeichnung	Art.-Nr.	VPE	Preiseinheit	Preis €
Touch Panel Z41 „PRO“ Silber	P620	1	1 Stk	484,41
Touch Panel Z41 „PRO“ Weiss	P621	1	1 Stk	484,41

## IHRE KNX-VORTEILE FÜR SMART HOMES



### KOMFORTGEWINN

KNX entlastet und befreit Sie von zeitraubenden Routineaufgaben. Sagen Sie dem System was es regeln und überwachen soll - die intelligente Technik erledigt den Rest.



### EFFIZIENZ

Bewusster Umgang mit Energie sichert unsere Zukunft und macht Ihr Haus wirtschaftlicher. Der Wert Ihrer Immobilie wird nachhaltig gesteigert und spart langfristig viele Kosten.



### SICHERHEIT

Das intelligente Netzwerk verbindet die gesamte Haustechnik auf Wunsch auch mit dem Mobiltelefon. Das gibt Ihnen Schutz und Sicherheit!

WERKZEUG

---

PRAKTISCH.  
ZEITSPAREND.  
LÖSUNGEN.



Sparen Sie Kraft, Zeit und Geld!



### MOBIL

Durch die spezielle Bauform kann die Kabelwinde mit Hilfe des Transportwagens leicht transportiert werden. Der Transportwagen ist zusätzlich mit einer Spule ausgestattet auf die bis zu 200 m Seil aufgewickelt werden können.



### KOMPAKT

Durch die besonders kleine Bauform kann die Kabelwinde auch an schwer zugänglichen Stellen zum Einsatz gebracht werden, z.B. Kabelzugschächte. Zum Abseilen ist eine Öse vorgesehen.



### STARK

Die Kabelwinde ist mit einem 1.500 W starken Drehstrommotor ausgestattet. Damit kann eine Zugkraft von 2,0 Tonnen erreicht werden.



## KABELWINDE

- Zugkraft 2,0 t (z. B. 300 m<sup>2</sup> Einzelader)
- Anschluss 400 V Drehstrom
- Leistung 1,5 KW
- Mit Ein/Aus-Schalter.. Notastaste und Nullspannungsspule
- Zuggeschwindigkeit ca. 10 m / Minute

Bezeichnung	Art.-Nr.	VPE	Preiseinheit	Preis €
Kabelwinde 400 V	W043	1	1 Stk	2.647,85

## TRANSPORTWAGEN

- Metallausführung
- PU Räder

Bezeichnung	Art.-Nr.	VPE	Preiseinheit	Preis €
Transportwagen für Kabelwinde	W046	1	1 Stk	334,20



## PRAKTISCHES ZUBEHÖR

Bezeichnung	Art.-Nr.	VPE	Preiseinheit	Preis €
Kabelstrumpf für Kabel Ø 10 – 20 mm	P052	1	1 Stk	39,88
Kabelstrumpf für Kabel Ø 20 – 30 mm	P053	1	1 Stk	44,60
Kabelstrumpf für Kabel Ø 30 – 40 mm	P054	1	1 Stk	49,90
Kabelstrumpf für Kabel Ø 40 – 50 mm	P055	1	1 Stk	55,22
Kabelstrumpf für Kabel Ø 50 – 65 mm	P056	1	1 Stk	58,93
Kabelstrumpf für Kabel Ø 65 – 80 mm	P057	1	1 Stk	65,84
Kabelstrumpf für Kabel Ø 80 – 95 mm	P058	1	1 Stk	75,39

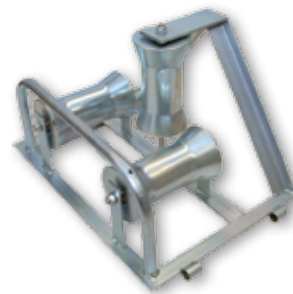


**Kabelstrumpf**



Passendes **Spezial-Seil**  
(100 m/Ø 12 mm)  
für die Kabelwinde  
Zugkraft 2,2 t

(Andere Seilstärken auf Anfrage)



**Eckroller**



**Erdkabelabroller**



**Erdnagel**

Bezeichnung	Art.-Nr.	VPE	Preiseinheit	Preis €
Erdkabelrolle Stahl	P072	1	1 Stk	49,90
Eckrolle Stahl	P073	1	1 Stk	161,40
Spezialseil (100 m) Ø 12 mm für Kabelwinde	P051	100	100 m	299,91
Spezialseil (200 m) Ø 12 mm für Kabelwinde	P051.200	200	200 m	599,34
Erdnagel 20 x 700 mm zur Befestigung für Kabelwinde	P236	1	1 Stk	14,86

Auf Anfrage auch andere Seillängen und Seilstärken möglich.



4 Geräte in einem



Kabeltrommeln –  
Alle Größen, auch für  
beschädigte Trommeln



Universell einsetzbar für  
Aderleitungen, Kabelringe, Leerrohre

Dynamische  
Abrollbremse



- Nennlast bis 190 kg, 100% Überlast zeitweilig möglich (max: 380 kg)
- Ø ca. 50 cm
- Gewicht ca. 7 kg, Randhöhe ca. 77 cm



DER UNIVERSALKABELABROLLER – KLEIN



Das Leichtgewicht von 1 kg  
trägt 190 kg!



Kabeltrommeln –  
Kleine bis mittlere, auch  
beschädigte Trommeln



Abnehmbarer Dorn zur Aufnahme  
von Trommeln mit geringem  
Innendurchmesser

Dynamische  
Abrollbremse



- Tragkraft bis 190 kg
- Ø ca. 25 cm
- Gewicht ca. 1 kg, Randhöhe ca. 50 cm

Bezeichnung	Art.-Nr.	VPE	Preiseinheit	Preis €
Universalkabelabroller – groß	P017	1	1 Stk	233,60
Universalkabelabroller – klein	P016	1	1 Stk	116,80

# EZ 50 SCHNUREINZUGSGERÄT

Problemlos Zugschnur einblasen oder ansaugen,  
für Rohrdurchmesser von 16 – 50 mm



Geeignet für Rohr Ø innen  
16 bis 50 mm – Auch für Flexrohre

Idealer Problemlöser  
bei geknickten Rohren



Einzugslängen auch über  
mehrere hundert Meter möglich

Durchgangsprüfung  
in Sekunden



## Standardausstattung im robusten Kunststoffkoffer

- 1 x Schnureinziegerät EZ50
- 2 x Rollen Spezialschnur  
(Ø 1 mm, Zugfestigkeit ca. 24 kg, Rolle ca. 900 m)
- 1 x Ansaugsockel
- 1 x Elemente Set A: 2 Gelenke ½" Reduktion 19/12 mm  
und Düse Ø  
• innen 9,5 mm
- 1 x Elemente Set B: 3 Gelenke ¾" und Düse Ø innen  
16 mm sowie Ø  
• innen 19 mm
- 1 x Sonderdüse schwarz, für Rohr Ø innen von 25 bis 50 mm
- 1 x Einsteckdüse mit Winkel 90°, Ø aussen 12 mm  
(nur in Verbindung mit Sonderdüse schwarz)
- 3 x je 3 Perlen rund Ø 11, 13 und 16 mm
- 1 x Bedienungsanleitung

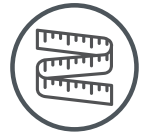
Bezeichnung	Art.-Nr.	VPE	Preiseinheit	Preis €
Schnureinziegerät EZ50 mit Zubehör im Koffer	P042	1	1 Stk	1.343,85
Spezialschnur klein, Zugkraft 24 kg, 900 m	P043	10	1 Stk	16,35

Problemlos Zugschnur einblasen oder ansaugen,  
für Rohrdurchmesser von 25 – 150 mm



Geeignet für Rohr Ø 50 bis 150 mm  
(mit Sonder-zubehör ab 25 mm)

Einzugslängen auch  
über 1.000 m



Kabeleinzug im Erdreich / Straßen-/  
Tunnel-und Brückenbau

Doppelfunktion:  
Einblasen und ansaugen



### Standardausstattung im robusten Kunststoffkoffer

- 1 x Schnureinzugsgerät EZ100
- 2 x Rollen Spezielschnur (Ø 1mm, Zugfestigkeit ca. 24 kg, Rolle ca. 900 m)
- 1 x Ansaugeneinheit
- 5 x Mini-Koffer mit Ausstattung für 2 Shuttle pro Dimension (5 Durchmesser frei wählbar)
- 1 x Box mit Montagematerial für Shuttle
- 1 x Bedienungsanleitung

Bezeichnung	Art.-Nr.	VPE	Preiseinheit	Preis €
Schnureinzugsgerät EZ 100 mit Zubehör im Koffer	P068	1	1 Stk	2.771,37
Fallschirme 60 – 100 mm	P147	1	1 Stk	73,69
Fallschirme 100 –150 mm	P148	1	1 Stk	78,90
Fallschirme 30 – 60 mm	P151	1	1 Stk	62,22
Spezielschnur klein, Zugkraft 24 kg, 900 m	P043	10	1 Stk	16,35
Spezielschnur groß, Zugkraft 210 kg, 1.100 m	P133	3	1 Stk	88,24
Spezielschnur groß, Zugkraft 300 kg, 900 m	P283	3	1 Stk	116,16

# EZ 300 SCHNUREINZUGSGERÄT

Stromunabhängig Schnur einblasen und ansaugen,  
für Rohrdurchmesser von 25 – 200 mm



Geeignet für Rohr Ø innen 50 bis  
150 mm (mit Sonder-zubehör ab 25 mm)

Einzugslängen auch  
über 1.000 m



Kabeleinzug im Erdreich / Straßen-/  
Tunnel-und Brückenbau

Doppelfunktion:  
Einblasen und ansaugen



## Standardausstattung im robusten Kunststoffkoffer

- 1 x Schnureinziegerät EZ300
- 5 x Mini-Koffer mit Ausstattung für 2 Shuttle pro Dimension (5 Durchmesser frei wählbar)
- 1 x Mini-Koffer mit Fallschirmen:
  - 1 x für Rohrrinnendurchmesser 60 bis 100 mm
  - 1 x für Rohrrinnendurchmesser 100 bis 150 mm
  - 1 x Konus orange mit Metallspitze, für Rohrrinnendurchmesser 50 bis 120 mm (Einsatz bei schlechtem Zugang oder unregelmässigen Rohrenden)
- 1x Sonderzubehör für kleine Rohrdurchmesser von 25 bis 50 mm
- 1 x Aufsatz Ø 140 mm mit Schnurkanal
- 1 x Aufsatz Ø 200 mm mit Schnurkanal
- 1 x Saugflansch • 1 x Blasflansch • 1 x Kanister für Kraftstoff à 0.5 Liter (leer)
- 2 x Rollen Speziesschnur Ø 1mm, Zugfestigkeit ca. 24 kg, Rolle ca. 900 m
- 1 x Box mit Montagmaterial für Shuttle
- 1 x Luftschlauch 2 m lg, als Verlängerung • 1 x Bedienungsanleitung
- Stromunabhängig dank einem Benzinmotor
- Hervorragende Zugänglichkeit, auch bei engen Platzverhältnissen
- Einfache Gerätebedienung, leicht und handlich
- Schnurrollen 900 – 1100 m
- Doppelfunktion: einblasen / ansaugen

Bezeichnung	Art.-Nr.	VPE	Preiseinheit	Preis €
Schnureinziegerät EZ 300 mit Zubehör im Koffer	P010W	1	1 Stk	4.282,77
Fallschirme 60 – 100 mm	P147	1	1 Stk	73,69
Fallschirme 100 – 150 mm	P148	1	1 Stk	78,90
Fallschirme 30 – 60 mm	P151	1	1 Stk	62,22
Speziesschnur klein, Zugkraft 24 kg, 900 m	P043	10	1 Stk	16,35
Speziesschnur groß, Zugkraft 210 kg, 1.100 m	P133	3	1 Stk	88,24
Speziesschnur groß, Zugkraft 300 kg, 900 m	P283	3	1 Stk	116,16

## Problemlos Zugschnur in Mikro-Rohre einblasen, für Rohrdurchmesser von 4 – 20 mm



Einfache Bedienung  
– Leicht und kompakt

Hervorragende Zugäng-  
lichkeit, auch bei engsten  
Platzverhältnissen



LWL-Technologie

Große Zeitersparnis  
beim Kabeleinzug



### Standardausstattung im robusten Kunststoffkoffer

- 1 x EZ15 Schnureinzuggerät
- 5 x Rohranschluss für Aussendurchmesser 6, 8, 10, 12 und 14 mm  
(andere Anschlussmasse auf Anfrage)
- 1 x Druckluftschlauch (Länge 3 m)
- 1 x Sockel für Universaldüse
- 1 x Universaldüse für Ø 13 bis 20 mm
- 1 x Box mit diversen Ersatzteilen und Schere 4 x Rollen Spezielschnur Ø 1 mm  
(Zugfestigkeit ca. 24 kg, Rolle ca. 900 m)
- 1 x Bedienungsanleitung

Bezeichnung	Art.-Nr.	VPE	Preiseinheit	Preis €
EZ 15 Einblasgerät (inkl. Zubehör) für Mikro-Rohre Ø 4 – 20 mm	P280	1	1 Stk	2.936,48
Spezielschnur klein, Zugkraft 24 kg, 900 m	P043	1	1 Stk	16,35

# KUPFERRECYCLING MASCHINE

---

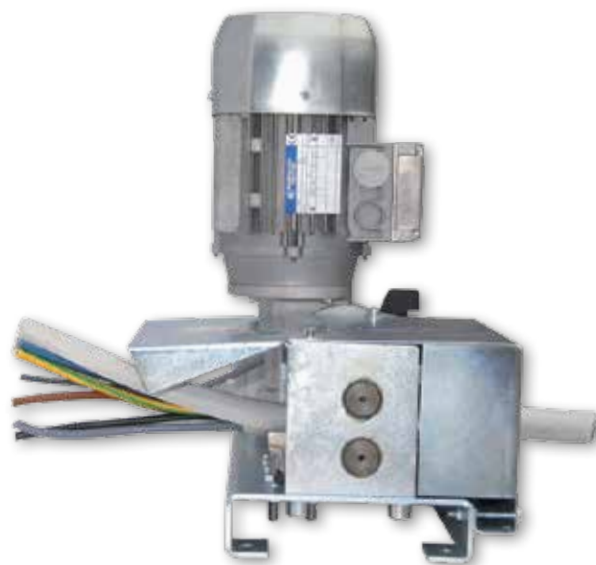
Bis 16 m<sup>2</sup> oder max. Ø 23 mm

## Funktionsprinzip

- Kabel wird (je nach Durchmesser) in die entsprechende Öffnung gesteckt, wo es von zwei Walzen über ein Messer geführt und aufgetrennt wird
- Jetzt lassen sich die einzelnen Drähte oder Litzen leicht aus der Isolation entnehmen, damit sie wenn notwendig auf kleineren Walzen ebenfalls abisoliert werden können
- So erhalten Sie schnell und umweltschonend reinstes Elektrolytkupfer in Millbery-Qualität, welches im Rohstoffhandel den höchsten Preis erzielt

## Technische Merkmale:

- Kabel bis ca. 23 mm Ø (3x 1,5 mm<sup>2</sup> bis 5 x 16 mm<sup>2</sup>)
- Drähte von 1,5 mm<sup>2</sup> bis 16 mm<sup>2</sup>
- Litzen ca. 9 mm bis 23 mm Ø
- 380 V, 50 Hz, 0,55 kW
- 2810 U/min
- Gewicht 24 kg
- Motorschutzschalter mit Not-Aus-Taste



Bezeichnung	Art.-Nr.	VPE	Preiseinheit	Preis €
Kupferrecyclingmaschine klein	P2000.01	1	1 Stk	2.346,64

## Abmessungen

Länge	500 mm
Breite	280 mm
Höhe	453 mm



Montagehilfen für 68 mm  
Hohlwanddosen

Zeitersparnis durch  
Schnellmontage



Gerade und präzise

5-fach Kombinationen  
möglich



## Montage



Schnellspannhebel öffnen und ins  
vorhandene Loch einsetzen.



Präzises Ausrichten mit der integrier-  
ten Wasserwaage.



Durch das Schließen des Hebels wird  
die Bohrschablone fixiert.



Anschließend durch die vorhandenen  
Locheinsätze sägen.

Bezeichnung	Art.-Nr.	VPE	Preiseinheit	Preis €
Bohrschablone für Hohlwanddose mit Kunststoffbuchse	P102	1	1 Stk	55,87

## LEITERSOCKE

- Schützt empfindliche Böden vor Kratzern
- Verhindert das Wegrutschen der Leiter
- Aus verschleißfestem und elastischem Material hergestellt
- Dehnbar von 5,5 – 10 cm



Bezeichnung	Art.-Nr.	VPE	Preiseinheit	Preis €
Primo Leitersocke im Set	P153	4	1 Set	13,74



## NAGLER



Länge 40 cm – Annageln  
von Deckeln und Dosen

Verwendung auch ohne  
Aufnahmestück

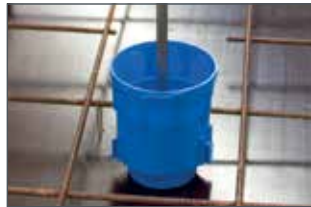
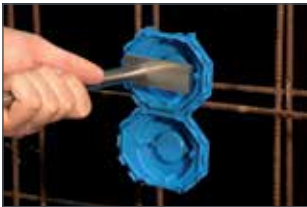


Abstand Aufnahmestifte 60 mm  
– geeignet für jeden Standard-  
Dosendeckel

Magnet nachbestellbar



### Montage



Gerätedeckel mit Nagler auf der  
Schalung befestigen

Bezeichnung	Art.-Nr.	VPE	Preiseinheit	Preis €
Nagler	P752	1	1 Stk	190,55
Magnet für Nagler	P752M	1	1 Stk	14,56

## BOHR-FIXX



Einfaches Wechseln der Lochsäge

Patenterte Aufnahmen für  
Lochsägen ab 35 mm



Praktische Auswurf Funktion zum  
Andrücken des Bohrkerns

Zeit- und Kostenersparnis



Bezeichnung	Art.-Nr.	VPE	Preiseinheit	Preis €
Bohr-Fixx Set	P794	1	1 Stk	129,02
Bohr-Fixx	P779	1	1 Stk	107,88
Bohrkrone 68 mm für Bohr-Fixx	P797	1	1 Stk	21,47



Stanzgrößen für  
Einführungsöffnungen:  
M20 und M25

Wechselbare  
Stanzeinsätze



Müheloses Stanzen  
in Betonbaudosen und Kästen

50 % weniger  
Kraftaufwand



Bezeichnung	Art.-Nr.	VPE	Preiseinheit	Preis €
Stanzzange M20 Rohr	P523	1	1 Stk	89,20
Stanzzange M25 Rohr	P647	1	1 Stk	133,85
Einsatz für Stanzzange M20	P583	1	1 Stk	38,92
Einsatz für Stanzzange M25	P648	1	1 Stk	51,45

## STUFEN SCHÄLBOHRER

- Zum Ausfräsen der Leitungs- und Rohröffnungen für das Primo Betonprogramm
- 6-30 mm, 2 mm steigend



Bezeichnung	Art.-Nr.	VPE	Preiseinheit	Preis €
Stufen Schälbohrer 6-30 mm, 2 mm steigend	P04W	1	1 Stk	71,04

## SICHERHEITSKREISSCHNEIDER

- Sicherheitsglocke verhindert herumfliegende Späne
- Voller Handschutz
- Auch im Überkopfbetrieb sauberes, staubfreies Arbeiten



Bezeichnung	Art.-Nr.	VPE	Preiseinheit	Preis €
SKS 255 Ø 55,0 – 255,0 mm	P532	1	1 Stk	147,47

## Unsere Allgemeinen Geschäftsbedingungen

### LIEFERUNG

Ab 99,- EUR frei Haus deutschlandweit, ausgenommen Inselzustellung. Unter 99,- EUR zzgl. 7,- EUR Fracht. Auslandsfrachten bitte anfragen. Lieferungen nur an Gewerbetreibende.

### WARENRÜCKSENDUNGEN

Unfreie Warenrücksendungen werden nicht angenommen. Bei kulanzeiser Rücknahme werden 20% vom Warenwert verrechnet. Sonderbestellungen sind grundsätzlich vom Umtausch ausgeschlossen.

### GESCHÄFTSZEITEN

Telefonbestellungen Mo – Fr von 8.00 - 17.00 Uhr  
Fax / E-mail / Onlinebestellungen: 24 Std.

### ZAHLUNGSBEDINGUNGEN INLAND

Standardzahlungsziel, innerhalb von 14 Tage netto

### IMPRESSUM

Primo GmbH  
Gebrüder-Dickow-Str. 2  
84478 Waldkraiburg

Tel.: +49 8638 / 88 55 92 00  
Fax: +49 8638 / 88 55 92 99

E-mail: [info@primo-gmbh.com](mailto:info@primo-gmbh.com)  
[www.primo-gmbh.com](http://www.primo-gmbh.com)

### PREISE

Die Bruttopreise sind unverbindliche Preisempfehlungen ohne MwSt. Zwischenverkauf vorbehalten. Mit dem Erscheinen dieser Ausgabe verlieren alle früheren Ausgaben unserer Preislisten ihre Gültigkeit.

### AKTUELLE PREISÄNDERUNGEN UND NEUIGKEITEN IM INTERNET: [WWW.PRIMO-GMBH.COM](http://WWW.PRIMO-GMBH.COM)

Veränderungen im Angebot, technische Änderungen, Irrtümer und Liefermöglichkeiten vorbehalten.

### EIGENTUMSVORBEHALT

und erweiterter Eigentumsvorbehalt steht der Firma Primo GmbH zu, für alle, auch früher gelieferten Waren, bis zur vollständigen Bezahlung aller Forderungen.

### GERICHTSSTAND

für die von uns gelieferten Waren ist Mühldorf am Inn.

ES GELTEN DIE AUF [WWW.PRIMO-GMBH.COM](http://WWW.PRIMO-GMBH.COM)  
VOLLSTÄNDIG ABGEDRUCKTEN ALLGEMEINEN  
GESCHÄFTSBEDINGUNGEN ALS VEREINBART.

Handelsregister Traunstein  
HRB 16388



USt-Id-Nr. DE 814 418 088  
DE 814 418 088



### LIEFERADRESSE Primo GmbH:

Gebrüder-Dickow-Str. 2  
84478 Waldkraiburg

INSTALLATION  
BETONBAU  
BEFESTIGUNG  
BRANDSCHUTZ  
HAUSABDICHTUNG  
ÜBERSPANNUNG  
BRIEFKASTEN  
WERKZEUGE

**Primo GmbH**  
Gebrüder-Dickow-Str. 2  
84478 Waldkraiburg

 +49 8638 / 88 55 92 00  
 +49 8638 / 88 55 92 99

 [info@primo-gmbh.com](mailto:info@primo-gmbh.com)  
 [www.primo-gmbh.com](http://www.primo-gmbh.com)