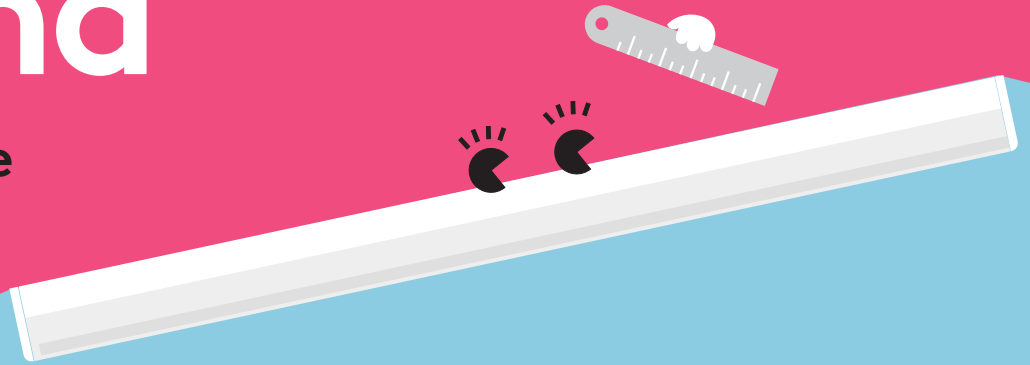


# Emma

## LED Lichtleiste



### Treffen Sie Emma Geradlinig und schlank, sie integriert sich leicht

- Direkter Ersatz für konventionelle Lichtleisten, sowohl in den Längen als auch den Lichtstrompaketen
- Zuverlässige integrierte LED Technologie ermöglicht einen wartungsfreien Betrieb und eine lange Lebensdauer
- Homogen ausgeleuchtete Oberfläche
- Elegantes Design: schlankes Aluminiumprofil, gebürstet
- Hocheffizient – bis zu 120 lm/W
- Flexible Montageklammern für variable Befestigung
- Einfache und werkzeuglose Installation dank rückseitiger Klappe für Schnellzugriff auf die Anschlussklemme



2000, 4000  
und 6000  
Lumen, bis zu  
120 lm/W



50 000 Stunden  
Lebensdauer



Bis zu 50 %  
Energie-  
ersparnis im  
Vergleich zu  
Leucht-  
stofflampen



600 mm  
1200 mm  
und 1500 mm



IK08  
schlagzäh



3000K (warm-  
weiß) oder  
4000K  
(neutral weiß)

#### Ideal für...



Aufenthalts-  
bereiche



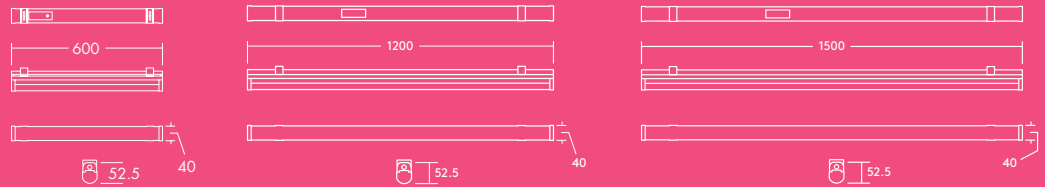
Flure und Ein-  
gangsbereiche



Vouten-  
beleuchtung

#### Lichtquelle

- 2000 lm (25 W), 4000 lm (35 W) und 6000 lm (50 W), bis zu 120 lm/W
- Farbtemperatur 3000K und 4000K
- 50 000 Stunden Lebensdauer (L70)
- Farborttoleranz MacAdam (initial): 5

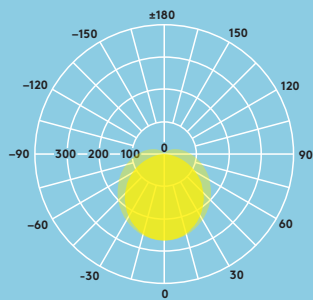


## Lichtverteilungskurve

Emma 4000 lm

cd/klm ULOR: 11% DLOR: 89% LOR: 100%

114lm/W



## Bestellangaben

Beschreibung	Gewicht (kg)	Art.Nr.
★ EMMA LED 600 2000 840	0.5	96666100
★ EMMA LED 600 2000 830	0.5	96630322
EMMA LED 1200 4000 840	0.8	96666098
★ EMMA LED 1200 4000 830	0.8	96629750
EMMA LED 1500 6000 840	1.2	96666099
★ EMMA LED 1500 6000 830	1.2	96629751
<b>Zubehör</b>		
EMMA LED Pendelset		96628615

830 – 3000 K, 840 – 4000 K

★ Neu, Verfügbar im Frühling 2018

### Installation/Montage

- Anbaumontage mit beiliegendem Montagezubehör
- Pendelmontage mit optionalem Pendelset

### Material/Ausführung

Gehäuse: Aluminium  
 Diffusor: Polycarbonat, opal  
 Endkappen: Polycarbonat, weiß  
 Montageklammern: Edelstahl

### Spezifikation

- Schutzklasse I
- IP20
- IK08

