

asano

basalte

Stellen Sie sich ein Sound-System vor, das jeden Raum mit kristallklarer Musik füllt und eine unübertroffene Leistung, Flexibilität und Einfachheit bietet

asano



asano

hochwertige Musik auf Ihren Wünschen abgestimmt

Asano von Basalte ist ein **Mehrraum-Audiosystem**, entworfen für **KNX** Hausautomationssysteme und entwickelt für die Notwendigkeiten von Projekten weltweit. Es bietet **hervorragende Audioqualität** auf eine umfassende, flexible und zuverlässige Weise.

Das Resultat: ein leistungsstarkes, vernetztes Mehrraum-Audiosystem für eine **virtuell unbegrenzte Anzahl von Räumen**, das modular auf Ihre Wünschen und Nöte abgestimmt werden kann.



Verbinden Sie Ihre Musik mit dem System und genießen Sie das **integrierte Internetradio** und **Musikstreaming**. Wählen Sie verschiedene Musikgenres in individuellen Räumen oder nur das eine Lied für das ganze Haus.

Nützen Sie die **App** und die KNX Hausautomation für einfachen Zugang zu all Ihrer Musik: irgendwo und überall.



asano

Ihre Musik in jedem Raum

Das Asano Mehrraum-Audiosystem besteht aus verschiedenen, hochwertigen Audioprodukten: ein Musikserver, Verstärker und Integrationsmodule.

Die **Mehrraum-Stereoverstärker** P1, P4 und M4 sind mit **hervorragender Audioqualität** entwickelt für Musik in allen Räumen. Falls Sie **mehr Musikzonen** brauchen, können Sie modular auch Verstärker hinzufügen.

Jede Musikquelle (CD-Spieler, Mobil...) kann mit den Asano Verstärkern verbunden werden mittels dem N1 Eingangsmodul.

Asano S4 ist ein Musikserver, der **alle Audioquellen kombiniert** in einem Apparat, was zu mehr Komfort führt in Ihrem Haus.

Mit der **intuitiven App**, können Sie Ihre Musik genießen in jedem Raum. Diese ist völlig synchronisiert und immer fertig.

Entdecken Sie mehr über die Konfiguration und die Anpassungsoptionen ➡

asano

professionelle Audioqualität in Ihrer Zuhause

Asano ist ein **dezentralisiertes, vernetztes System**. Ein dezentrales Musiksistem erfordert keine zentrale Master-Einheit, mit der alle Lautsprecher und Quellen verbunden werden müssen.

Stattdessen können Quellen und Verstärker im Haus beliebig angeordnet werden. Die Kabellängen zu Lautsprechern und Quellen werden erheblich reduziert. Sie haben keinen einzigen Point of Failure, weil alle Geräte intelligent miteinander kommunizieren.

CobraNet gilt als wichtigster Standard für professionelle Audiosysteme und ist das Herz von Asano. **Die kräftige, zuverlässige und**

hochqualitative Technologie wurde schon in Stadien, Kongresszentren, Konzerthallen und sogar bei Live-Konzerten eingesetzt.

Da die Übertragung per Ethernet erfolgt, können preisgünstige CAT5e Kabel über große Distanzen verwendet werden - ohne Beeinträchtigung des Signals oder Interferenzen.

Das Resultat? **Perfekt synchronisierte Musik** in jedem Raum.

Willkommen zu Hause...

Entdecken Sie mehr über die Musikintegration in Ihres KNX Hausautomationssystem ➡





asano perfekte Integration in KNX Systeme

Asano wurde von Grund auf für die Integration in KNX-Systeme konzipiert, was eine ungesehene Einfachheit und Flexibilität kreiert für die Integration von Mehrraum-Audiosystemen.

So ist es möglich, das Asano-System mit jedem KNX-Steuergerät, etwa unserem Sentido Schalter oder dem Deseo Raum-Controller, zu steuern. Dank der **integrierten Szenenfunktion** können Szenen für jede Gelegenheit eingestellt werden.

Die **Override-Funktion** erlaubt sofortiges Umschalten auf eine vorrangige Quelle, etwa einen Alarm oder eine Lautsprecherdurchsage. Nach einem

Override wechselt die Musikzone wieder sanft in ihren vorherigen Zustand.

Mit dem integrierten **Partymodus** kann in allen ausgewählten Räumen die Wiedergabe absolut synchron erfolgen - wie bei einem einzigen großen System.

Der integrierte 5-Band-Equalizer kann problemlos angesteuert werden, sodass Sie das System in jedem Raum fein abstimmen können.

Entdecken Sie den Musikserver, die Verstärker und Integrationsmodule auf den folgenden Seiten. ➔





Musikserver p14

Verstärker p18

Integrationsmodule p24

Diagramme p32

Spezifikationen p38





asano S4

Der S4 hat **4 digitale Audio-Streams** für vier individuelle Nutzer und für direkte Integration in das Asano Mehrraum-Audiosystem. Die Musik folgt Ihnen überall im Haus, in jedem Raum.

Mit dem S4 gibt es die Möglichkeit um Ihre eigene Musik und Streaming Diensten perfekt synchronisiert in individuellen Räumen und eben in mehreren Räumen abzuspielen. Dabei können Sie auch all Ihre **Lieblingsinternetradiostationen** anhören und Ihre iTunes® **Musikbibliothek** von einem **NAS** erreichen.

Externe Quellen wie Platten- oder **CD-Spieler** können integriert werden und von der App selektiert werden.

Benützen Sie den **digitalen S/PDIF Ausgang** wie eine extra Asano Musikzone. Verbinden Sie einen Verstärker oder ein Surround-Sound-System und benützen Sie die Asano App zur Lautstärkeregelung.

S4 kann perfekt in **KNX** Hausautomation integriert werden und mit KNX Schaltern und Szenen bedient werden.

Ein **19" Rack Mount** ist optional verfügbar (719-05).

Mehr Spezifikationen und Funktionalitäten finden sie auf der nächste Seite ➡

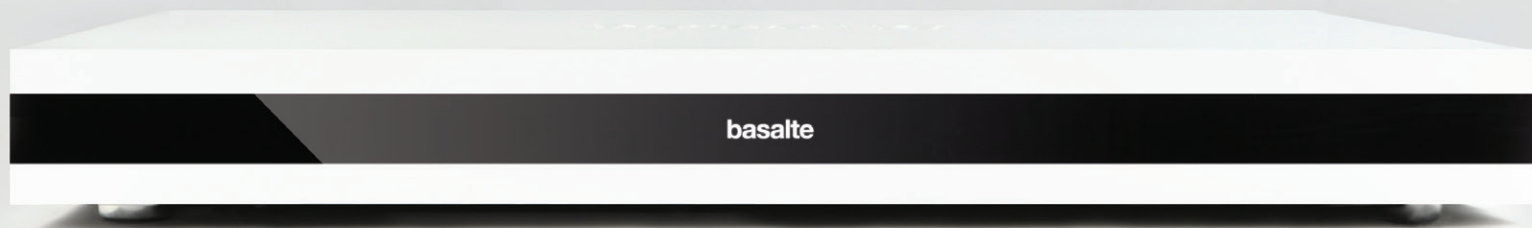


asano S4

Die intuitive App ist immer einsatzbereit um Ihre Lieblingsmusik zu bedienen, wann und wo Sie wollen. Benützen Sie das **übersichtliche Interface** für die wichtigsten Funktionen wie Musik an/aus, Lautstärkeregelung und Favoriten selektieren.

In größeren Projekten mit vielen Musikzonen kann es schwierig sein einen Überblick zu halten. Mit der übersichtlichen Benutzerumgebung und der einzigartigen Applikationsstruktur von S4, können Sie **Räume per Stockwerk** oder **Kategorien** wie ‚Gäste-‘ oder ‚Kinderzimmer‘ einteilen.

Es gibt auch die Möglichkeit um mit **Benutzerprofilen individuelle Zugangsbeschränkungen** für bestimmte Quellen, Zimmer, Audiozonen und Wecker einzustellen. So kann ein Gast zum Beispiel nur Musik im Gästezimmer abspielen und nicht in den anderen Musikzonen.



asano M4

Asano M4 ist ein vernetzter **Vierzonen-Stereoverstärker** mit 2 Eingängen für Quellen (**1 digitale S/PDIF und 1 analoge**).

M4 kann nur in Kombination mit dem S4 Musikserver verwendet werden, da es **vollständig über CobraNet** gesteuert wird. Um eine hervorragende Audioleistung zu gewährleisten, sind alle Zonenausgänge mit **2x80W** Bang & Olufsen® ICE Verstärkern ausgestattet.

Die **moderne DSP-Verarbeitung** bietet Bass- und Höhenregelung.

Eine mit einem der Eingänge verbundene Quelle wird augenblicklich eine Quelle für alle anderen Zonen des Asano-Systems.

Alle Eingänge verfügen über **Signalerkennung**, um automatisch eine Zone einzuschalten oder KNX-Ereignisse auszulösen.

Dank der Verbindung mit S4 kann M4 integriert werden in **KNX** Hausautomation.

Ein **19" Rack Mount** ist optional verfügbar (719-05).

Alle Spezifikationen stehen auf Seite 39.





reddot award 2014
winner



product
design award
2014

asano P1



Asano P1 ist ein **vernetzter Einzonen-Stereo-verstärker** mit 2 Eingängen für analoge Quellen: die perfekte Lösung für einen Raum Extra in Ihrem Projekt.

Der Asano P1 lässt sich auch für den Einsatz in Form von **2 voneinander völlig unabhängigen Mono-Zonen** konfigurieren - für kleinere Bereiche wie Ankleide- oder Badezimmer.

Um eine hervorragende Audioleistung zu gewährleisten, ist der Asano P1 mit **2x125W** Bang & Olufsen® ICE Verstärkern ausgestattet. Außerdem bietet der Asano P1 die Möglichkeit, einen aktiven Subwoofer anzuschließen.

Eine mit einem der Eingänge **verbundene Quelle**

wird augenblicklich zu einer Quelle für alle anderen Zonen des Asano-Systems.

Alle **Eingänge** verfügen über **Signalerkennung**, um automatisch eine Zone einzuschalten oder KNX-Ereignisse auszulösen.

Die **moderne DSP-Verarbeitung** bietet einen 5-Band-Equalizer mit Bass- und Höhenregelung und die Auswahl von bis zu 8 verschiedenen EQ-Presets.

Der P1 wird komplett mit **KNX** konfiguriert und gesteuert. Eine Netzwerkkonfiguration ist nicht erforderlich. Schließen Sie einfach den Verstärker an KNX und einen normalen Ethernet-Switch an.

Alle Spezifikationen stehen auf Seite 39.



asano P4



Asano P4 ist ein vernetzter **Vierzonen-Stereo-verstärker** mit **4 Eingängen für analoge Quellen**.

Nutzen Sie ein P4 per vier Räume und kombinieren Sie das mit anderen Asano Produkten um Asano perfekt auf Ihrer Anzahl von Räumen abzustimmen.

Um eine hervorragende Audioleistung zu gewährleisten, sind alle Zonenausgänge mit **2x125W** Bang & Olufsen® ICE Verstärkern ausgestattet.

Sollte das nicht ausreichen, können zwei Zonen überbrückt werden, um **verblüffende 2x450W Audioverstärkung zu bieten**.

Die moderne DSP-Verarbeitung bietet einen 5-Band-Equalizer mit Bass- und Höhenregelung

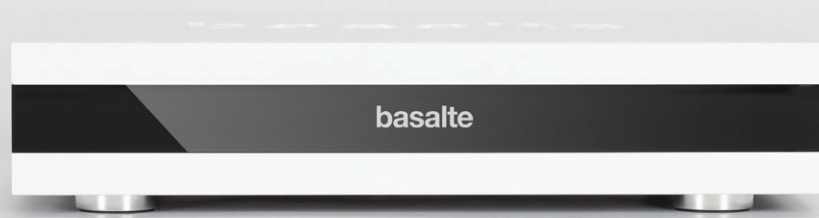
und die Auswahl von bis zu 8 verschiedenen EQ-Presets für jede Zone oder jeden Raum.

Eine mit einem der Eingänge verbundene Quelle wird augenblicklich eine Quelle für alle anderen Zonen des Asano-Systems. Alle Eingänge verfügen über **Signalerkennung**, um automatisch eine Zone einzuschalten oder KNX-Ereignisse auszulösen.

Der P4 wird komplett mit **KNX** konfiguriert und gesteuert. Eine Netzwerkkonfiguration ist nicht erforderlich. Schließen Sie einfach den Verstärker an KNX und einen normalen Ethernet-Switch an.

Ein **19" Rack Mount** ist optional verfügbar (719-04).

Alle Spezifikationen stehen auf Seite 39.



asano A3



Asano A3 ist ein **Dreizonen Ausgabe-Modul** (Stereo), mit dem man bis zu 3 Zonen (1 digitale S/PDIF und 2 analoge) durch **Verstärker** oder **aktiven Laut-sprechern** an das Asano-System verbinden kann.

Die beiden analogen Zonen werden mit RJ45 verbunden über geschirmten Verkabelung, die mithilfe von optionalen **A3-Audio-Splittern** in RCA-Anschlüsse verwandelt werden können.

Jede Zone verfügt am Gerät über einen eigenen Triggerausgang zum Ein- und Ausschalten eines externen Verstärkers oder aktiver Lautsprecher.

Die **fortschrittliche DSP-Technologie** liefert einen 5-Kanal-Equalizer mit Höhen- und Basssteuerung sowie einer Auswahl von bis zu 8 verschiedenen



Equalizer-Voreinstellungen für jede Zone bzw. jeden Raum.

Mit A3 kann man auch **zwei lokale Quellen** (1 digitale S/PDIF und 1 analoge) **anschließen**.

Eine mit einem Eingang verbundene Quelle wird sofort auch eine Quelle für alle anderen Zonen des Asano-Systems. Beide Anschlüsse verfügen über **Signalsensoren** und schalten automatisch eine Zone ein bzw. lösen KNX-Events aus.

A3 wird komplett mit **KNX** konfiguriert und gesteuert. Es ist keine weitere Netzwerkkonfiguration erforderlich. Schließen Sie einfach das Modul an das KNX oder eine reguläre Ethernet-Switch an.

Alle Spezifikationen stehen auf Seite 38.



asano N1

Asano N1 ist ein Netzwerkknoten, über den jede Quelle (Analog, S/PDIF, optisch oder USB) mit dem Asano-System verbunden werden kann.

Der N1 kann perfekt hinten ein TV versteckt werden und das TV-Audio wie eine Quelle mit Asano integrieren.

Per **USB** können Sie den Asano N1 an einen PC anschließen. Dadurch wird der PC zur Quelle für das Audiosystem und hat einen komplett digitalen Weg bis zum Verstärker.

Sie können N1 benützen um eine extra **analoge** oder **digitale** Quelle hinzufügen, falls diese zu weit entfernt ist oder falls alle Audioeingänge auf den Verstärkern schon besetzt sind.

Sie **brauchen keine Netzwerkkonfiguration**. Mit zwei Drehreglern lässt sich die Quellen-nummer ganz einfach einstellen.

Die Stromversorgung des Moduls erfolgt über ein separates Netzteil (12V) oder mittels Power over Ethernet (PoE).

Alle Spezifikationen stehen auf Seite 38.



B.link



B.link ist ein **DIN-Schienen-Modul**, mit dem sich B.link Flex IP-Modulen mit KNX integrieren lassen.

B.link ermöglicht die **Steuerung jedes IR- oder Serial RS232-Geräts über KNX und auch von kompatiblen IP Geräte**. CD-Spieler, Tuner oder digitale Set Top Boxen werden allesamt ein Teil des Asano-Systems.

B.link kann mit bis zu **16 IP-Modulen** kombiniert werden, die sich überall im Haus befinden können. Hinzu kommt noch, dass bis zu 3 Surround-Receiver direkt über IP integriert werden können.

Mit B.link können die Auswahl der Quelle und die Lautstärkeregelung mit vollem Feedback über die KNX-Befehle gesteuert werden. B.link unterstützt Receiver von Pioneer, Marantz, Integra, Onkyo und Denon.

B.link wird mit einem Konfigurationstool geliefert, mit dem **Makros** erstellt werden können, die unter anderem KNX-Befehle in Kombination mit IR- und seriellen Befehlen senden können und die Erstellung von tollen 'Welcome-' und 'Goodbye-Szenarien' ermöglichen.

B.link hat zwei LAN-Ports mit integriertem Switch für Daisy-Chain-Verbindung.

B.link flex



Pioneer SC-LX79





BO.*sensor*

BO. Sensor integriert die Bang & Olufsen® Infrarot-Fernbedienungen in das **KNX-System** und ermöglicht die **Steuerung** sämtlicher KNX-Funktionen mit Beo 4 und BeoRemote One Fernbedienungen.

BO. Sensor unterstützt alle **AV-Steuerungen** wie TV, Radio und DVD, wodurch Sie das gesamte Asano-System steuern können.

In Kombination mit B.link können mit einem einzigen Knopfdruck umfangreiche Makros gestartet werden.

Das BO.sensor Modul sitzt hinter dem ursprünglichen Bang & Olufsen® Infrarot-Sensor Stromversorgung direkt von der KNX-Bussspannung (Bang & Olufsen® Infrarot-Sensor nicht enthalten).



BeoRemote One



Beispiele für Projektdesign

Die **dezentralisierte** Asano-Struktur bietet eine **nie dagewesene Flexibilität** womit Sie alle Asano Produkte verbinden können, perfekt auf die Anzahl von Räumen, Quellen und dritte Partei Integrationen abgestimmt.

Sie können auch selbst wählen wo Sie alle Asano Produkte setzen wollen. Durch diese Flexibilität bekommen Sie ein **skalierbares** System und die Freiheit um Produkte hinzufügen wo und wann Sie wollen.

Asano kann in Projekten aller Art eingesetzt werden, entweder **allein** oder in **KNX** integriert.

Auf den folgenden Seiten finden Sie einige Beispiele um die Flexibilität und Vielfalt von Möglichkeiten mit Asano zu zeigen.

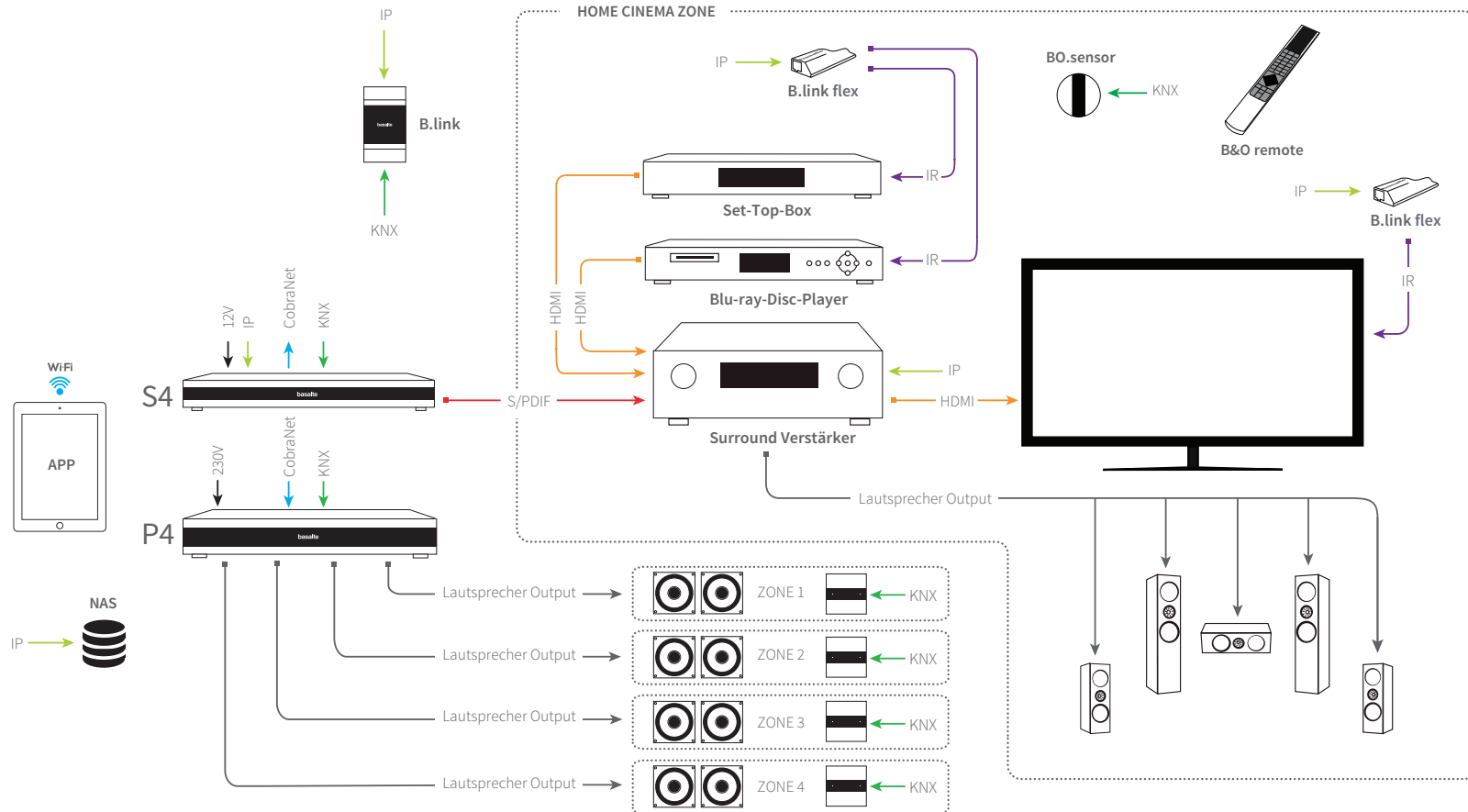
Alle Spezifikationen stehen auf Seite 38-39.

Mehrraum Stereo Konfiguration

mit KNX & Surround Set-Up

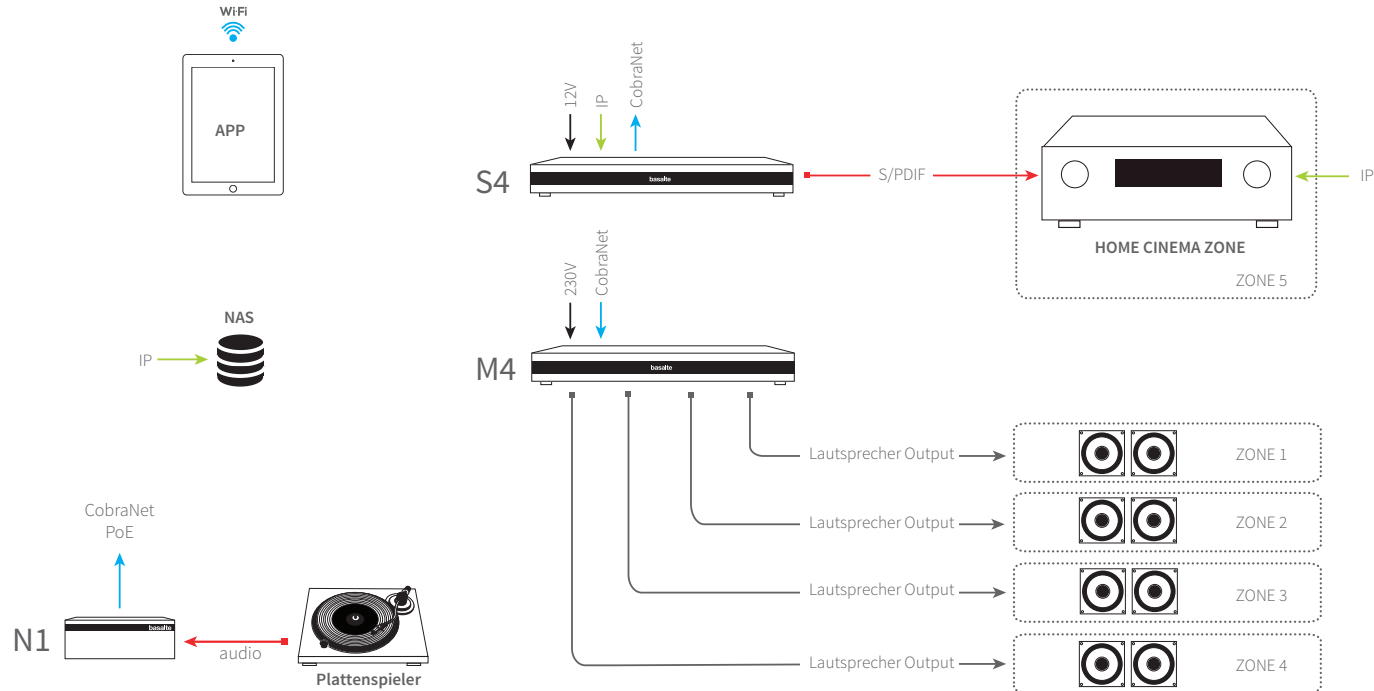
Fügen Sie 4 Stereozonen hin und verbinden Sie zu 4 analogen Quellen (P4 Verstärker), spielen Sie Ihre eigene Musik in allen Asano-Zonen (S4 Musikserver mit NAS) und integrieren Sie Surround-Verstärker (via S4). Bedienen Sie Ihr System mit der App (via S4), KNX Schaltern und der Fernbedienung von Bang & Olufsen® (via BO.sensor).

Fügen Sie 4 Stereozonen hinzu und verbinden Sie zu 4 analogen Quellen (P4 Verstärker), spielen Sie Ihre eigene Musik in allen Asano-Zonen (S4 Musikserver mit NAS) und integrieren Sie Surround-Verstärker (via S4). Bedienen Sie Ihr System mit der App (via S4), KNX Schaltern und der Fernbedienung von Bang & Olufsen® (via BO.sensor).



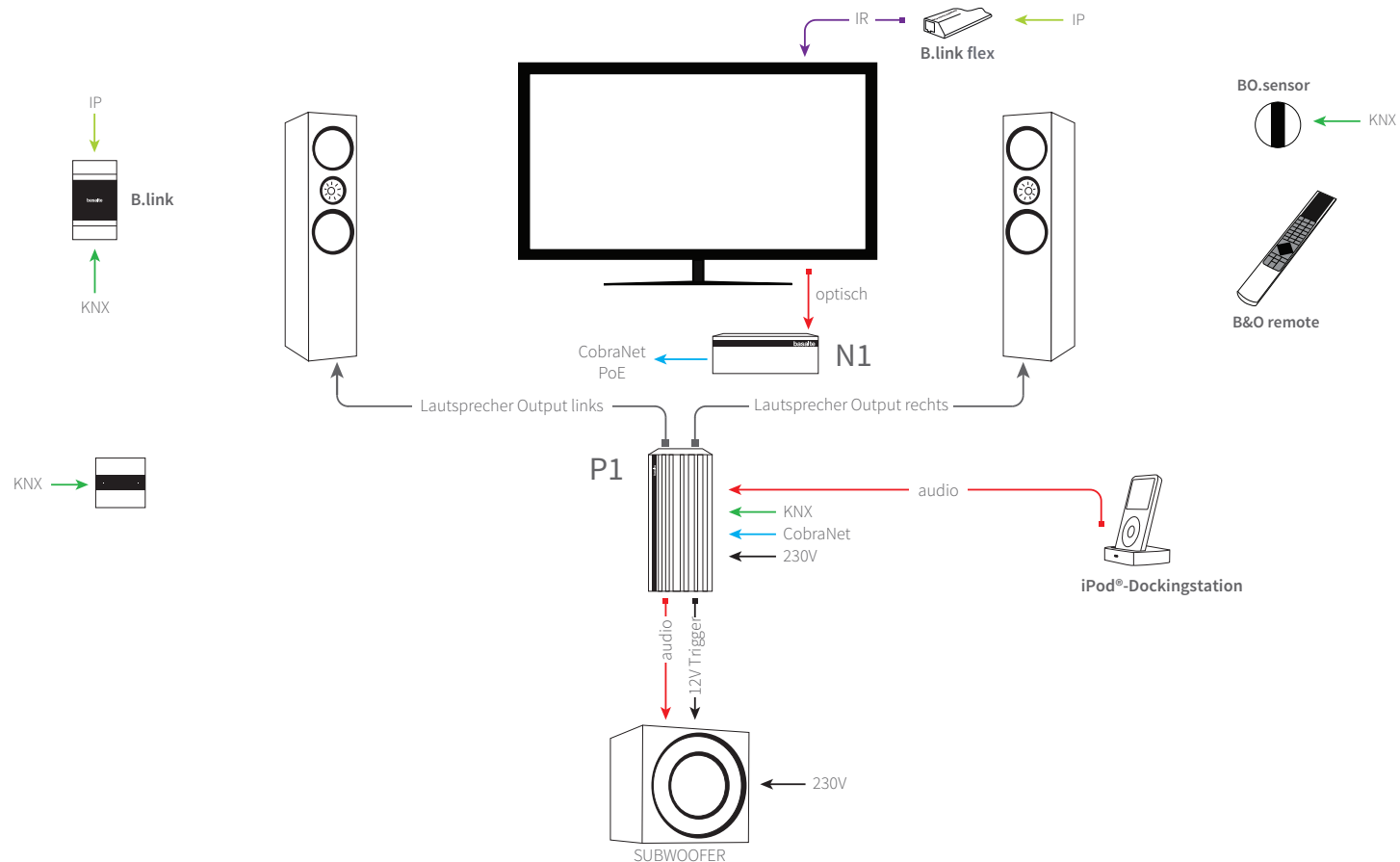
Standalone Mehrraum Stereo Konfiguration *mit Musikserver & Surround Set-Up*

Fügen Sie 4 Stereozonen hin und verbinden Sie 1 analoge und 1 digitale Quelle (M4 Verstärker), spielen Sie Ihre eigene Musik in allen Asano-Zonen (S4 Musikserver mit NAS), integrieren Sie Surround-Verstärker (via S4) und verbinden Sie den Plattenspieler wie eine Quelle für alle Zonen (N1 Eingangsmodul). Ergänzen Sie Ihr System durch M4s oder N1s hinzufügen. Bedienung mit der App (via S4).



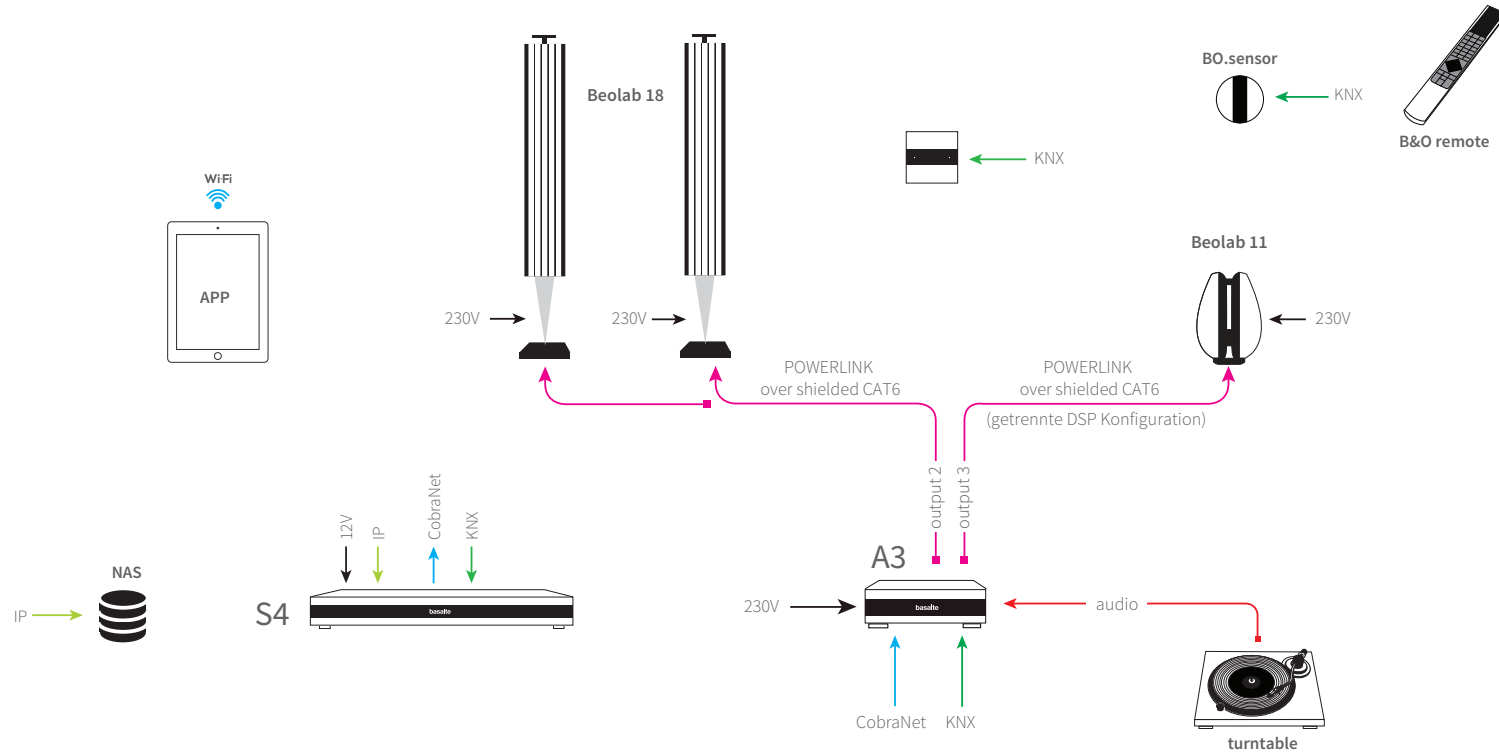
Einzel Stereo Zone mit Subwoofer

Fügen Sie eine Stereozone zu Asano hin und verbinden Sie zu 2 analoge Quellen (P1 Verstärker), einen aktiven Subwoofer mit Trigger (P1) und einen Fernseher wie eine Quelle für alle Zonen (N1 Eingabemodul). Bedienen Sie Ihr System mit KNX Schaltern und der Fernbedienung von Bang & Olufsen® (via BO.sensor). Sie können die App benutzen wenn Sie den S4 Musikserver in ihr Asano-System hinzufügen.



Einzel Stereo Zone mit aktiven Bang & Olufsen® Lautsprechern

Spielen Sie al Ihre Musik mit den aktiven Lautsprechern von Bang & Olufsen® (A3 Ausgabemodul), genießen Sie Ihre eigene Musik in allen Asano-Zonen (S4 Musikserver mit NAS) und verbinden Sie den Plattenspieler wie eine Quelle für alle Zonen (N1 Eingabemodul). Bedienen Sie Ihr System mit der App (via S4), KNX Schaltern und der Fernbedienung von Bang & Olufsen® (via BO.sensor) .



Spezifikationen

	S4 Musikserver	A3 Dreizonen Ausgabemodul	N1 Eingangsmodul
Produktcode	790-04	702-03	701-01
Gesamtzahl der Quellen	4 streams	2	1
Analoge Eingänge	-	1	1
S/PDIF Koaxialeingänge - 2 ch PCM	-	1	1
S/PDIF Toslink optischer Eingang - 2 ch PCM	-	-	1
USB Digital-Audio-Zweikanal-Eingang	-	-	1
Auflösung/Bitrate	24 bit 48 kHz	24 bit 48 kHz	24 bit 48 kHz
Eingangssignal-erkennung	-	Ja	Nein
Gesamtzahl Zonen (Stereo)	1 (S/PDIF)	1 (S/PDIF)/2 (analog)	-
Gesamtzahl Zonen (Mono)	-	-	-
Gesamtzahl Zonen (überbrückt)	-	-	-
Subwoofer-Analogausgang	-	2	-
Subwoofer-Trigger-Ausgang	-	2	-
Partymodus	-	Ja	-
Override-Funktion	-	Ja	-
Szenensteuerung	-	Ja	-
KNX	Ja	Ja	Nein
Stromversorgung	12V DC (Adapter inklusiv)	220V - 240V AC	12V DC - PoE (Adapter nicht inklusiv)
Maße (B x H x T) mm	430 x 50 x 220	215 x 40 x 160	188 x 30 x 105
Gewicht (kg)	2,2	1,0	0,6
Zertifizierung	CE	CE	CE

B.link - DIN module	B.link flex IP module	Audio Splitter for Asano A3	BO.sensor
720-01	729-01	718-01	770-01
B.link flex serielle RS232-Extender	B.link flex IR-Extender	B.link flex dreifach IR-Extender	B.link flex IR-Blaster
729-10	729-11	729-12	729-13

Spezifikationen

	P1 Einzonen-Verstärker	P4 Vierzonen-Verstärker	M4 Vierzonen-Verstärker
Produktcode	700-01	700-04	703-04
Gesamtzahl der Quellen	2	4	2
Analoge Eingänge	2	4	1
S/PDIF Koaxialeingänge - 2 ch PCM	-	-	1
S/PDIF Toslink optischer Eingang - 2 ch PCM	-	-	-
USB Digital-Audio-Zweikanal-Eingang	-	-	-
Auflösung/Bitrate	24 bit 48 kHz	24 bit 48 kHz	24 bit 48 kHz
Eingangssignal-erkennung	Ja	Ja	Ja
Gesamtzahl Zonen (Stereo)	1	4	4
Gesamtzahl Zonen (Mono)	2	4	4
Gesamtzahl Zonen (überbrückt)	1 (mono)	2 (stereo)	-
Subwoofer-Analogausgang	1	-	-
Subwoofer-Trigger-Ausgang	1	-	-
Partymodus	Ja	Ja	kombiniert mit S4
Override-Funktion	Ja	Ja	kombiniert mit S4
Szenensteuerung	Ja	Ja	kombiniert mit S4
Lautsprecher-ausgangsleistung bei 4 Ohm - 1%	2 x 125W	8 x 125W	8 x 80W
Überbrückte Ausgangsleistung bei 4 Ohm - 1%	1 x 450W	4 x 450W	-
Mindestlast	3 Ohm	3 Ohm	3 Ohm
Frequenzgang 20Hz - 20kHz	+/- 0,5dB	+/- 0,5dB	+/- 0,5dB
THD+N 1kHz, 1W	0,003%	0,003%	0,002%
KNX	Ja	Ja	Nein
Stromversorgung	220V - 240V AC/50Hz	220V - 240V AC/50Hz	100V - 240V AC/50-60Hz
Maße (B x H x T) mm	300 x 55 x 140	430 x 66 x 265	430 x 50 x 220
Gewicht (kg)	2,3	6,2	3,2
Zertifizierung	CE	CE	CE

“Without deviation from the norm,
progress is not possible.”

Frank Zappa

Ihre Musik
in jedem Raum



basalte

basalte bvba
hundelgemsesteenweg 1a
9820 merelbeke
belgium

t +32(0)9 385 78 38
f +32(0)9 329 66 95

www.basalte.be
info@basalte.be

© basalte 2016 | 2

Basalte ist eine registrierte Handelsmarke von basalte bvba.

Asano ist eine registrierte Handelsmarke von basalte bvba.

iPad ist eine registrierte Handelsmarke von Apple Inc. Apple ist eine registrierte Handelsmarke von Apple Inc.

Bang & Olufsen® Produkten sind registrierte Handelsmarken oder nicht registrierte Handelsmarken von Bang & Olufsen® Gruppe.

Fotografie: Basalte & Steytpaña productions.

