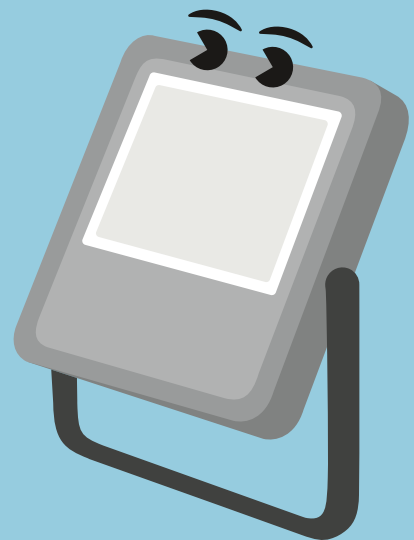
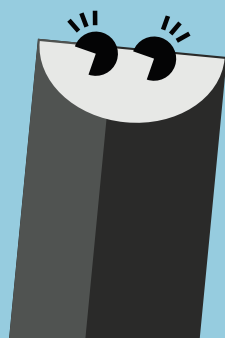
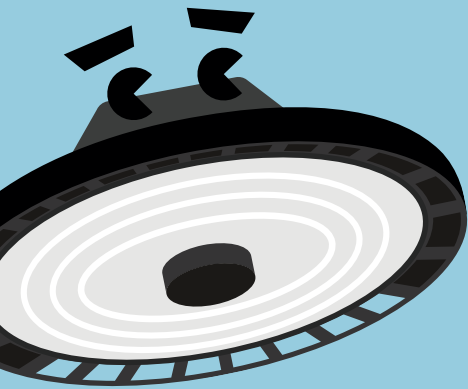




# THORN EKO

Economical LED lighting

06/2021



# Im Innenbereich

## LICHTLEISTEN UND FEUCHTRAUMLEUCHTEN



**Elsa**

LED Badezimmer-  
Spiegelleuchte



**Emma**

LED Lichtleiste



**Julie**

LED Feuchtraum-  
leuchte



**Lucy**

LED Feuchtraum  
Rohrleuchte

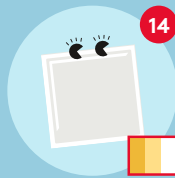
## HIGH BAYS



**Boris**

LED Hallen-  
tiefstrahler

## ARBEITSPLATZLEUCHTEN UGR < 19



**Anna Vario**

LED  
Einlegeleuchte



**Roxy**

LED Aufbau- und  
Pendelleuchte

## DOWNLIGHTS



**Amy Vario**

LED Downlight



**Zoe Vario**

LED Downlight



**Lily**

LED Einbau-  
Downlight IP44

## ZUBEHÖR



**Just  
Emergency**

PLUG&PLAY E3 Kit

# Im Innen/- und Außenbereich

---

## WAND- UND DECKENLEUCHTEN



**Lara**

LED Wand- und  
Deckenleuchte



**Lena Vario**

LED Wand- und  
Deckenleuchte



**Tom Vario**

LED Wand- und  
Deckenleuchte

# Im Außenbereich

---



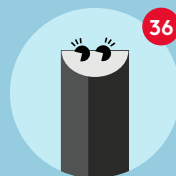
**Leo**

Hochleistungs-  
LED-Fluter



**Leonie**

LED Flächen-  
strahler



**Holly**

LED  
Wandleuchte



**Mary**

LED-Erdspieß-  
leuchte



**Rosy**

LED-Boden-  
einbauleuchte

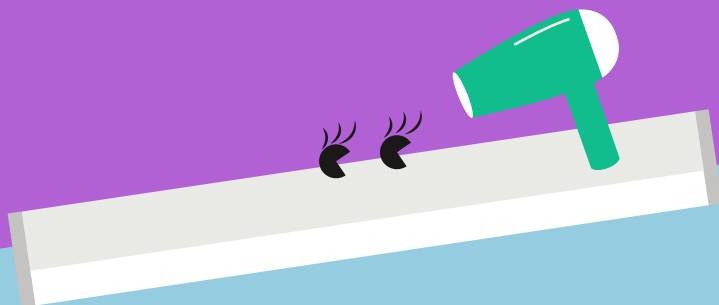


**Zubehör**

Rund ums Haus

# Elsa

## LED Badezimmer-Spiegelleuchte



Spritzwassergeschützt,  
praktisch und gleichzeitig  
attraktiv, kümmert sich  
Elsa um Ihr Aussehen

- Badezimmer-Spiegelleuchte mit elegantem und zeitlosem Design
- Opaler Diffusor sorgt für visuellen Komfort und eine gleichmäßige Lichtverteilung
- Integrierter an/aus Schalter
- Werkzeugloser Anschluss für eine schnelle Installation
- 2 Längen: 600 mm – 1200 mm und 450 mm – 800 mm
- Versionen mit Anwesenheitssensor verfügbar



800 lm und  
1200 lm,  
100 lm/W



IP44:  
Spritzwasser-  
geschützt



3000 K  
warm-weiß  
oder 4000 K  
neutralweiß



IK06 schlagzäh



Optional mit  
Anwesenheits-  
sensor

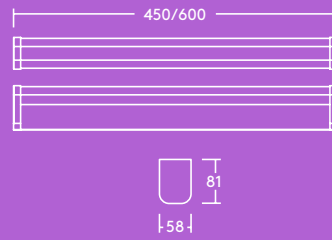


50 000 Stunden  
Lebensdauer

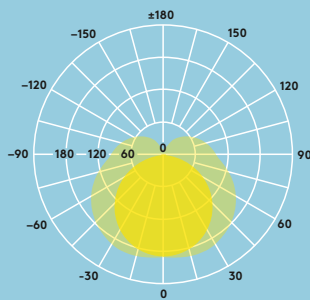
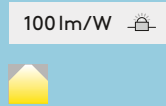
Ideal für ...



Sanitärräume



## Lichtverteilungskurve



### Elsa 800lm

cd/klm ULOR: 0 %  
DLOR: 78 %  
LOR: 22 %

## Lichtquelle

- 800lm (8W) und 1200lm (12W); 100lm/W
- Farbtemperatur: 3000K und 4000K
- 50 000 Stunden Lebensdauer (@L70, Ta 25°C)
- Farbwiedergabe Ra80
- Farbortoleranz MacAdam (initial): 6

## Spezifikation

- ENEC-zertifiziertes Betriebsgerät
- Schutzklasse II
- IP44
- IK06
- Betriebsumgebungstemperatur: -20 bis +45°C

## Installation/Montage

- Anbaumontage
- Werkzeugloser Anschluss mit Steckverbindungsklemme
- Leuchtenrückseite bietet genügend Platz für Kabelüberlängen

## Material/Ausführung

Gehäuse: Aluminium, weiß lackiert (RAL 9016)  
Diffusor: Polycarbonat, opal  
Endkappen: Polycarbonat, weiß (RAL 9016)

## Bestellangaben

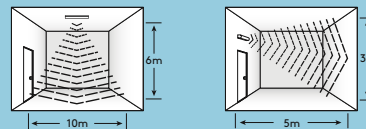
Beschreibung	Art. Nr.
ELSA LED Bad-/Spiegelleuchte 450mm, 8W, 800lm, 4000K	96630376
ELSA LED Bad-/Spiegelleuchte 450mm, 8W, 800lm, 3000K	96630377
ELSA LED Bad-/Spiegelleuchte 600mm, 12W, 1200lm, 4000K	96630327
ELSA LED Bad-/Spiegelleuchte 600mm, 12W, 1200lm, 3000K	96630328
<b>Mit integriertem Anwesenheits-/ Dämmerungssensor*</b>	
ELSA LED Bad-/Spiegelleuchte 450mm MWS, 8W, 800lm, 4000K	96630378
ELSA LED Bad-/Spiegelleuchte 450mm MWS, 8W, 800lm, 3000K	96630379
ELSA LED Bad-/Spiegelleuchte 600mm MWS, 12W, 1200lm, 4000K	96630329
ELSA LED Bad-/Spiegelleuchte 600mm MWS, 12W, 1200lm, 3000K	96630330

MWS: Mikrowellen-Anwesenheitssensor

## \*Anwesenheits-/ Dämmerungssensor

Stellen Sie den Erfassungsbereich sowie die Nachlaufzeit nach Ihren Bedürfnissen ein. Die zusätzlich eingebaute Tageslicht-Sensorik verhindert ein Einschalten der Leuchte, wenn genügend natürliches Licht vorhanden ist (>25lux).

## Sensor Erfassungsbereich bei Sensor-Empfindlichkeit 100 %

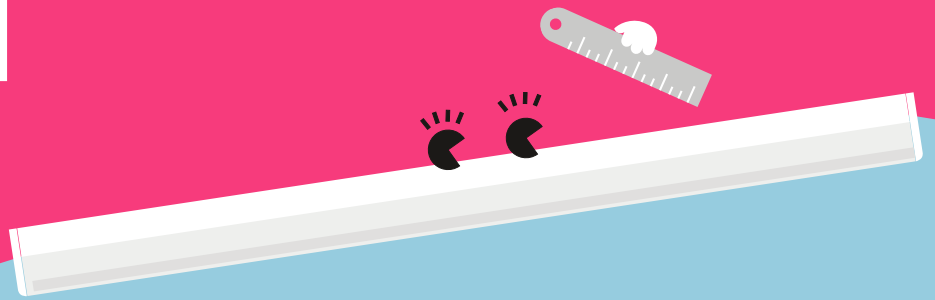


## Einstellmöglichkeiten

Empfindlichkeit	25 % (2m), 50 % (5m), 75 % (8m), 100 % (10m)
Zeit	10s, 1min, 5min, 10min, 15min, 20min, 25min, 30min
Lux	10lux, 20lux, 50lux, 100lux, 300lux, 500lux, aus

# Emma

## LED Lichtleiste



### Geradlinig und schlank, Emma integriert sich leicht

- Direkter Ersatz für konventionelle Lichtleisten, sowohl in den Längen als auch den Lichtstrompaketen
- Zuverlässige integrierte LED Technologie ermöglicht einen wartungsfreien Betrieb und eine lange Lebensdauer
- Homogene Ausleuchtung
- Elegantes Design: schlankes Aluminiumprofil, gebürstet
- Flexible Montageklammern für variable Befestigung
- Einfache und werkzeuglose Installation dank rückseitiger Klappe für Schnellzugriff auf die Anschlussklemme



2000, 4000  
und 6000  
Lumen, bis zu  
120 lm/W



50 000 Stunden  
Lebensdauer



Bis zu 50 %  
Energie-  
ersparnis im  
Vergleich zu  
Leucht-  
stofflampen



600 mm  
1200 mm  
und 1500 mm



IK08  
schlagzäh



3000 K (warm-  
weiß) oder  
4000 K  
(neutral weiß)

### Ideal für ...



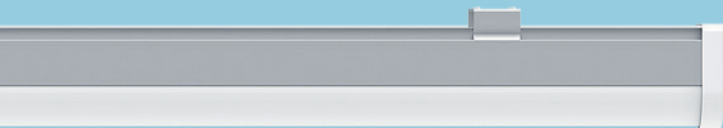
Aufenthalts-  
bereiche

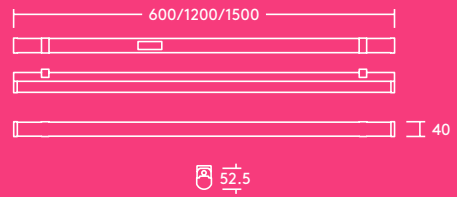


Flure und  
Eingangsbereiche

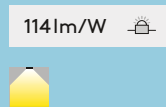


Vouten-  
beleuchtung

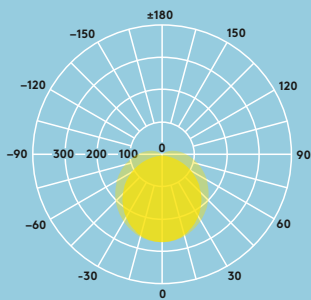




## Lichtverteilungskurve



**Emma 4000 lm**  
 cd/klm ULOR: 11 %  
 DLOR: 89 %  
 LOR: 100 %



## Lichtquelle

- 2000lm (25W), 4000lm (35W) und 6000lm (50W), bis zu 120lm/W
- Farbtemperatur 3000K und 4000K
- 50 000 Stunden Lebensdauer (L70, Ta 25°C)
- Farborttoleranz MacAdam (initial): 5

## Installation/Montage

- Anbaumontage mit beiliegendem Montagezubehör
- Pendelmontage mit optionalem Pendelset

## Material/Ausführung

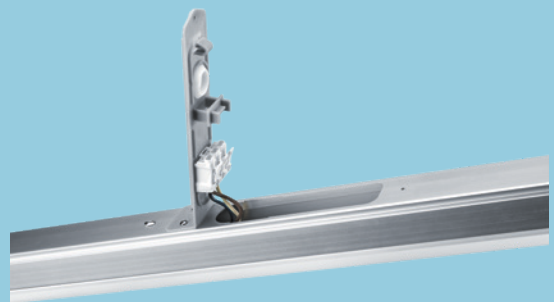
Gehäuse: Aluminium  
 Diffusor: Polycarbonat, opal  
 Endkappen: Polycarbonat, weiß  
 Montageklammern: Edelstahl

## Bestellangaben

Beschreibung	Art. Nr.
EMMA LED Lichtleiste 600mm, 18W, 2000lm, 4000K	96666100
EMMA LED Lichtleiste 600mm, 18W, 2000lm, 3000K	96630322
EMMA LED Lichtleiste 1200mm, 35W, 4000lm, 4000K	96666098
EMMA LED Lichtleiste 1200mm, 35W, 4000lm, 3000K	96629750
EMMA LED Lichtleiste 1500mm, 50W, 6000lm, 4000K	96666099
EMMA LED Lichtleiste 1500mm, 50W, 6000lm, 3000K	96629751
<b>Zubehör</b>	
EMMA Zubehör für Pendelmontage für maximale Länge 1500mm	96628615

## Spezifikation

- Schutzklasse I
- IP20
- IK08
- Betriebsumgebungstemperatur: -10 bis +40°C



# Julie

## LED Feuchtraumleuchte



### Absolut zuverlässig und immer da, wenn man sie braucht

- Energiesparende Beleuchtung für feuchte und staubige Umgebungen
- Hochwertiger opaler Diffusor für gleichmäßige Ausleuchtung
- Ideal für den 1:1-Austausch
- 2200 lm (19 W), 3200 lm (28 W), 4200 lm (38 W), 6300 lm (55 W), 8600 lm (76 W) bis zu 116 lm/W
- Farbtemperatur 4000 K
- Versionen mit Anwesenheitssensor und Korridorfunktion



Schutzart IP65



50 000 Stunden Lebensdauer



IK08 schlagzäh



Längen von 632 mm, 1232 mm, 1532 mm und 1800 mm



Anwesenheitssensor mit Korridorfunktion



Bis zu 60 % Energieersparnis im Vergleich zu T26 Leuchtstofflampen



### Ideal für ...



Werkstätten



Durchgänge und Unterführungen



Lagerräume

### Lichtquelle

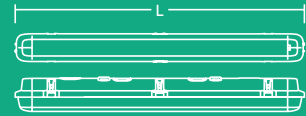
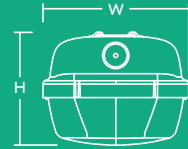
- 2200 lm (19 W), 3200 lm (28 W), 4200 lm (38 W), 6300 lm (55 W), 8600 lm (76 W) bis zu 116 lm/W
- 50 000 Stunden Lebensdauer (L70)
- 4000 K
- Farbwiedergabe CRI 80
- Farbortoleranz MacAdam (initial): 4

### Spezifikation

- Schutzklasse I
- IK08
- IP65
- D-Kennzeichnung
- ENEC-zertifiziertes Betriebsgerät
- Betriebsumgebungstemperatur: -20 bis +40 °C (E3: 0 bis +25 °C)

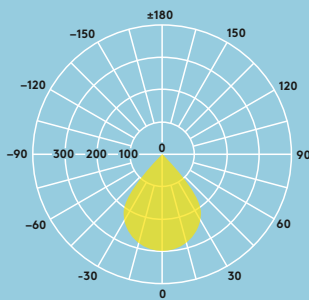


	L	W	H
JULIE LED FR-Leuchte 632 mm, 19 W	632	103	78
JULIE LED FR-Leuchte 1232 mm, 28 W	1232	85	71
JULIE LED FR-Leuchte 1232 mm, 38 W	1232	103	78
JULIE LED FR-Leuchte 1532 mm, 38 W	1532	85	71
JULIE LED FR-Leuchte 1532 mm, 55 W	1532	103	78
JULIE LED FR-Leuchte 1800 mm, 76 W	1800	103	78



## Lichtverteilungskurve

115 lm/W

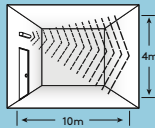
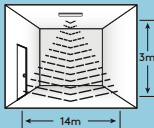


**Julie LED 6300 lm**  
cd/klm ULOR: 8 %  
DLOR: 92 %  
LOR: 100 %

## Anwesenheitssensor mit Dämmerungsschalter und Korridorfunktion\*

Der Erfassungsbereich des Präsenzmelders ist flexibel einstellbar, ebenso wie das Standby-Dimmniveau und die Standby-Dauer. Der Dämmerungssensor kann zwischen drei Helligkeiten oder ausgeschaltet werden.

### Sensor Erfassungsbereich bei Sensor Empfindlichkeit 100 %



## Einstellmöglichkeiten

Empfindlichkeit	10 %, 50 %, 75 %, 100 %
Zeit	5 s, 30 s, 60 s, 5 min, 10 min, 20 min, 30 min
Lux	2 lux, 10 lux, 50 lux, aus
Stand-by Zeit	0 s, 10 s, 1 min, 10 min, 30 min, 60 min, endlos
Dimmlevel	10 %, 20 %, 30 %, 50 %

## Bestellangaben

Beschreibung	Art. Nr.
JULIE LED FR-Leuchte 632mm, 19W, 2200lm, 4000K	96628548
JULIE LED FR-Leuchte 1232mm, 28W, 3200lm, 4000K	96631255
JULIE LED FR-Leuchte 1232mm, 38W, 4200lm, 4000K	96665577
JULIE LED FR-Leuchte 1532mm, 38W, 4200lm, 4000K	96628396
JULIE LED FR-Leuchte 1532mm, 55W, 6300lm, 4000K	96665580
JULIE LED FR-Leuchte 1800mm, 76W, 8600lm, 4000K	96631143
<b>Mit integriertem Anwesenheitssensor*</b>	
JULIE LED FR-Leuchte 1232mm MWS, 38W, 4200lm, 4000K	96630234
JULIE LED FR-Leuchte 1532mm MWS, 40W, 4000lm, 4000K	96630235
JULIE LED FR-Leuchte 1532mm MWS, 60W, 6000lm, 4000K	96630236
<b>Mit Durchgangsverdrahtung</b>	
JULIE LED FR-Leuchte 1232mm durchgangsverd., 38W, 4200lm, 4000K	96630239
JULIE LED FR-Leuchte 1532mm durchgangsverd., 38W, 4200lm, 4000K	96630240
JULIE LED FR-Leuchte 1532mm durchgangsverd., 55W, 6300lm, 4000K	96630241
<b>Mit 3 Stunden Notlichtfunktion</b>	
JULIE LED FR-Leuchte 1232mm mit 3h Notlicht, 38W, 4200lm, 4000K	96665579
JULIE LED FR-Leuchte 1532mm mit 3h Notlicht, 38W, 4200lm, 4000K	96628397
JULIE LED FR-Leuchte 1532mm mit 3h Notlicht, 55W, 6300lm, 4000K	96665582
JULIE LED FR-Leuchte 1800mm mit 3h Notlicht, 76W, 8600lm, 4000K	96631144
<b>Mit integriertem Anwesenheitssensor* und 3 Stunden Notlichtfunktion</b>	
JULIE LED FR-Leuchte 1232mm mit 3h Notlicht MWS, 40W, 4000lm, 4000K	96631093
JULIE LED FR-Leuchte 1532mm mit 3h Notlicht MWS, 40W, 4000lm, 4000K	96631094
JULIE LED FR-Leuchte 1532mm mit 3h Notlicht MWS, 60W, 6000lm, 4000K	96631095
<b>Zubehör</b>	
JULIE Zubehör für Seilabhängung, max. Länge 1000 mm	96631301

\*MWS: Anwesenheits-/ Dämmerungssensor  
3h: 3 Stunden Notlichtfunktion, manueller Test

## Installation/Montage

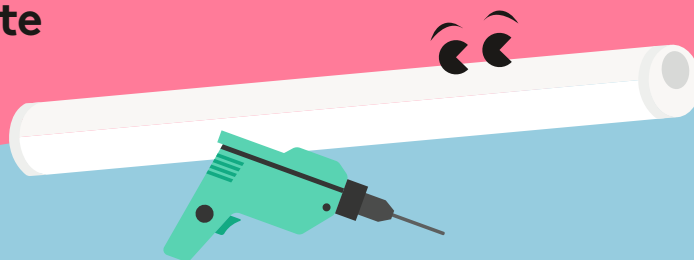
- Anbaumontage mittels Montageklammern
- Zusätzlicher Vandalismus-Schutz möglich
- Standardausführung: Durchverdrahtung möglich mittels 2 M25-Verschraubung (im Lieferumfang enthalten)
- Type mit Durchgangsverdrahtung ist 5-adrig durchverdrahtet

## Material/Ausführung

Gehäuse: Polycarbonat, hellgrau  
Diffusor: Polycarbonat, opal (UV-stabilisiert)  
Verschluss: Edelstahl-Clips

# Lucy

## LED Feuchtraum Rohrleuchte



Lucy ist robust, stabil und effizient und eignet sich daher ideal für Werkstattbereiche und funktionale Anwendungen

- Qualitativ hochwertige Beleuchtung mit niedrigem Energieverbrauch in feuchten und staubigen Umgebungen, mit opalem Diffusor für eine gleichmäßige Beleuchtung
- 4 Lichtstrompakete von 2000 lm bis 8000 lm
- Durchgangsverdrahtung: ausgestattet mit zwei 3-poligen Push-Anschlussklemmen (N, Erdungsanschluss, L) als Standard
- Einfache, schnelle und werkzeuglose Installation dank Twist-&-Lock-Mechanismus an den Endkappen für Zugriff auf die Push-Anschlussklemmen
- Flexible Installation, da Befestigungsbügel frei an der Leuchte positioniert werden können



**IP66:**  
Staubdicht und wasserresistent



**IK08** schlagzäh



**50000h** Lebensdauer, bevor der Lichtstrom auf 80% des Ausgangswertes reduziert wird



600 mm,  
1200 mm,  
1500 mm und  
1800 mm



**Durchgangs-**  
verdrahtung



**Werkzeuglose**  
Installation

Ideal für ...



Parkplätze



Werkstätten



Durchgänge  
und Unter-  
führungen



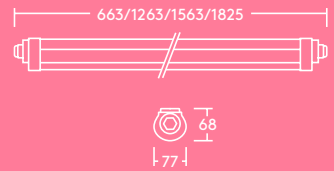
Lagerräume

### Lichtquelle

- 50 000 Stunden Lebensdauer (L80, Ta 25 °C)
- 2000 lm, 4000 lm, 6000 lm, 8000 lm
- Effizienz (4000 K) > 120 lm/W
- Farbtemperatur 3000 K & 4000 K
- Farbwiedergabe Ra 80
- Farborttoleranz MacAdam (initial): 4

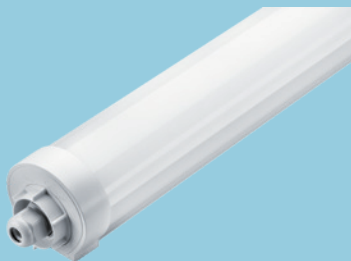
### Spezifikation

- Schutzklasse I
- IP66
- IK08
- Betriebsumgebungs-  
temperatur: -20 bis +40 °C



## Einfache Installation

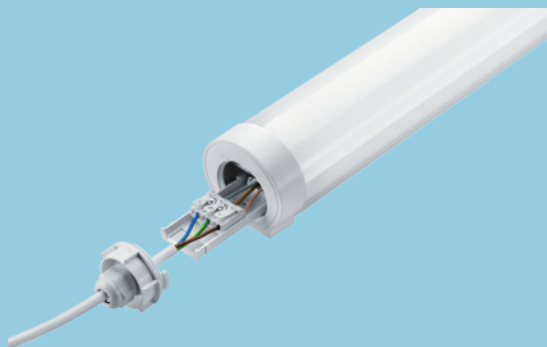
Der Twist-&-Lock-Mechanismus an den Endkappen ...



... ermöglicht Zugriff auf die Push-Anschlussklemmen ...



... für eine einfache, schnelle und werkzeuglose Installation



## Bestellangaben

LUCY LED FT-Leuchte IP66, durchgangsverdrahtet, 3000K	Art. Nr.
Länge: 1263 mm, 40W, 4000lm	96635093
Länge: 1563 mm, 60W, 6000lm	96635094
LUCY LED FT-Leuchte IP66, durchgangsverdrahtet, 4000K	
Länge: 663 mm, 20W, 2000lm	96630331
Länge: 1263 mm, 40W, 4000lm	96630332
Länge: 1563 mm, 60W, 6000lm	96630333
Länge: 1825mm, 80W, 8000lm	96630334
Zubehör für Seilabhangung, max. Lange 1000 mm	96631301

### Installation/Montage

- Anbaumontage mittels Montageklammern (im Lieferumfang enthalten)
- Fur Pendelmontage (Optional als Zubehor erhaltlich)
- Die Montageklammern konnen flexibel entlang der gesamten Lange des Produkts verschoben werden

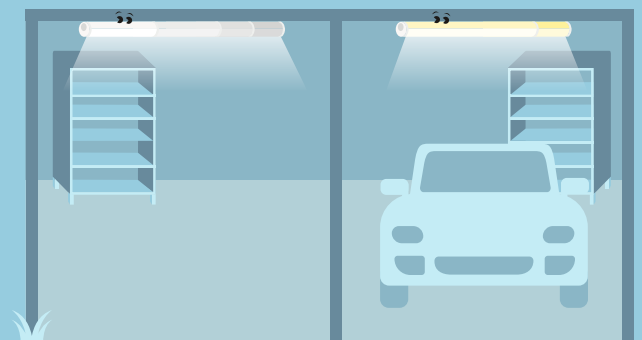
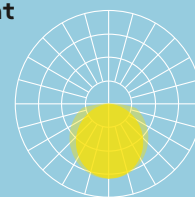
### Material/Ausfuhrung

Gehause: Polycarbonat, wei

Diffusor: Polycarbonat, opal

Montageklammern: Edelstahl

## Portfolioubersicht



4000K: 600mm (2000lm) - 1,8m (8000lm) 3000K: 1,2m (4000lm) & 1,5m (6000lm)

# Boris

## LED Hallentiefstrahler



### Hohe Effizienz und Leistungsfähigkeit machen Boris zur perfekten Lösung für hohe Decken

- Energieeinsparung von mehr als 50 % im Vergleich zu konventionellen Beleuchtungslösungen
- Bewegungs- und Helligkeitssensor ermöglicht die Erkennung von Personen und die Anpassung der Helligkeit an das Licht der Umgebung
- Das Design bietet eine breite Lichtverteilung und sorgt so für eine gleichmäßige Ausleuchtung des Bodens
- Werkzeugloser Anschluss dank CONNY-Verbinder mit Federzugklemmen für eine einfache, schnelle und werkzeugfreie Installation
- Optional kann Boris mit den PLUG&PLAY E3-Kits für Notlichtbetrieb umgerüstet werden



IP65:  
Staub- und  
wasserresistent



50 000 Stunden  
Lebensdauer



Stoßfestigkeit  
nach IK08



13 000 -  
30 000 lm



Notlicht  
PLUG&PLAY E3-  
Kits sind separat  
erhältlich

#### Ideal für...



Produktion



Lagerhallen



Messehallen



Einzelhandels-  
geschäfte



#### Der neue Conny- Kabelverbinder

Sparen Sie Zeit und Geld, durch einfache und schnelle Installation: Der neue Conny-Kabelverbinder ermöglicht einen schnellen und werkzeuglosen Anschluss der Leuchte



#### Bewegungs- und Hellig- keitserkennungssensor

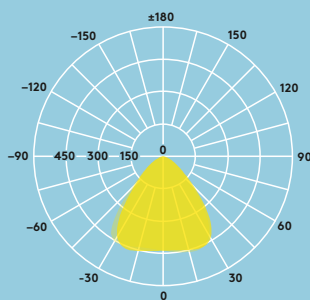
- Einfach zu installieren. Stecken Sie den Sensor einfach auf den ZHAGA-Anschlussstecker in der Mitte der Leuchte
- Einfache Steuerung: Dipp-schalter im Sensor oder über Funkfernsteuerung





## Lichtverteilung

135lm/W



### Boris 25 000lm

cd/klm ULOR: 0 %  
DLOR: 100 %  
LOR: 100 %

## Lichtquelle

- 4000K
- 13 000lm (95W), 19 000lm (140W), 25 000lm (185W), 30 000lm (230W)
- Effizienz: bis zu 136lm/W
- 50 000Std. bei L80/Ta 25°
- CRI 80
- Farbtoleranz MacAdam (initial): 5

## Spezifikation

- Schutzklasse I
- IP65
- IK08
- Betriebsumgebungstemperatur: -30 bis +45 °C (E3: 0 bis +25 °C)

## Installation/Montage

- Einzelpunktmontage zur Kettenabhängung (Montagehaken wird mit der Leuchte geliefert)
- Montagebügel für Wand-/Deckenmontage (als Zubehör erhältlich)

## Material/Ausführung

Gehäuse: Aluminium Druckguss, schwarz (RAL 9017)

Linse: PC

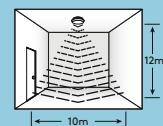
## Bestellangaben

Beschreibung	Art. Nr.
BORIS LED Hallentiefstrahler Ø295mm, 95W, 13000lm, 4000K	96634055
BORIS LED Hallentiefstrahler Ø295mm, 140W, 19000lm, 4000K	96634056
BORIS LED Hallentiefstrahler Ø373mm, 185W, 25000lm, 4000K	96634057
BORIS LED Hallentiefstrahler Ø373mm, 230W, 30000W, 4000K	96634058
<b>Zubehör</b>	
BORIS Notlichtset NiCd-Batterie für 3 Stunden Notlichtbetrieb	96634425
BORIS Bewegungs- und Helligkeitssensor	96634059
BORIS Fernbedienung zur Einstellung des Sensors	96634060
BORIS Montagebügel zur Wandmontage für Ø295mm (6 Stück)	96634426
BORIS Montagebügel zur Wandmontage für Ø373mm (6 Stück)	96634427

## Bewegungs- und Helligkeitssensor

Der ZHAGA PLUG&PLAY-Sensor von Boris stellt sicher, dass Licht nur bei Bedarf zur Verfügung gestellt. Er vereint einen Microwellensensor zur Bewegungserfassung und eine Photozelle zur Helligkeitserfassung.

## Erfassungsbereich



bei 100 % Sensor-Empfindlichkeit

## Einstellmöglichkeiten

Empfindlichkeit	50 %, 100 %
Zeit	10s, 1min, 5min, 10min
Lux	aus, 200lux, 300lux, 500lux
Dimmstufe	0 %, 10 %, 30 %, 50 %
Steuerungsmodus	Dippschalter im inneren des Sensors, Fernsteuerung

# Anna Vario

## LED-Einlegeleuchte



### Der Farbtemperaturschalter und die Entblendung machen Anna Vario zum Universal-talent für Büroanwendungen

- Drei Farbtemperaturen in einem Produkt – wählen Sie 3000 K (Warmweiß), 3500 K oder 4000 K (Neutralweiß) entsprechend der Anwendung
- Sanfte und blendfreie Beleuchtung (UGR <19)
- Glatte Oberfläche und IP44 (von unten) für eine einfache Reinigung
- Einfache, schnelle und werkzeuglose Installation dank teilbarem Vorschaltgerät mit 4-poliger Push-Anschlussklemme (für Drähte bis 2,5 mm<sup>2</sup>), die eine Durchgangsverdrahtung ermöglichen
- Geeignet zur Verwendung mit dem Just Emergency PLUG&PLAY E3 KIT für 3 Stunden Notfallbetrieb (separat erhältlich)



Farbtemperaturschalter (3000 K, 3500 K und 4000 K)



3750 lm, 110 lm/W



622 × 622 mm  
1196 × 296 mm



UGR <19: sanfte, weiche und blendfreie Beleuchtung für Büroanwendungen



IP44 (von unten): Spritzwassergeschützt für problemlose Reinigung



50 000 h Lebensdauer, bevor der Lichtstrom auf 80 % des Ausgangswertes reduziert wird

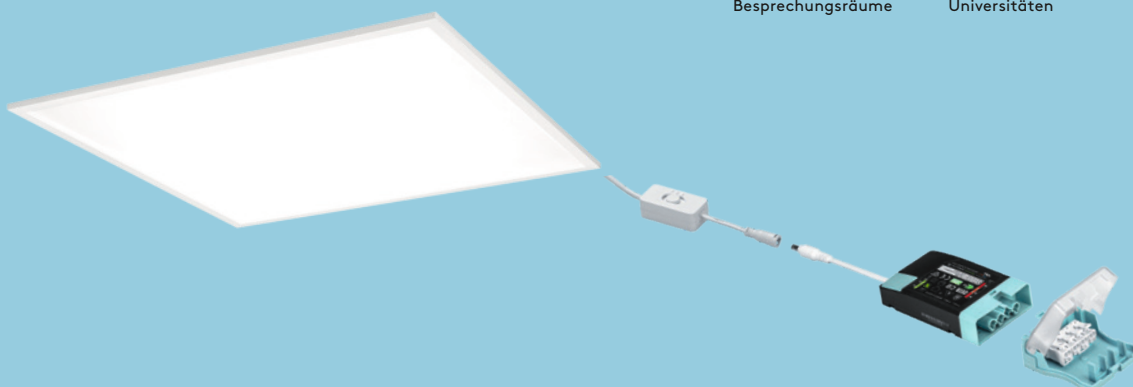
### Ideal für...

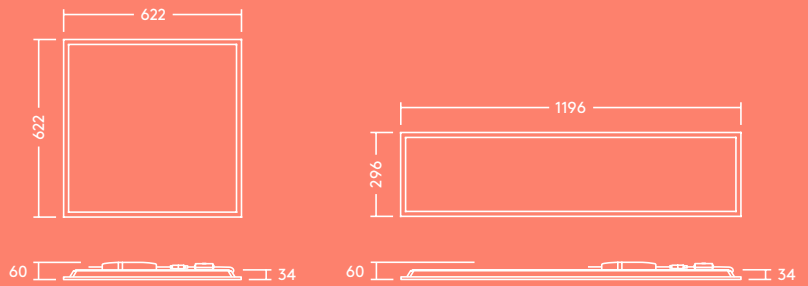


Büros und Besprechungsräume



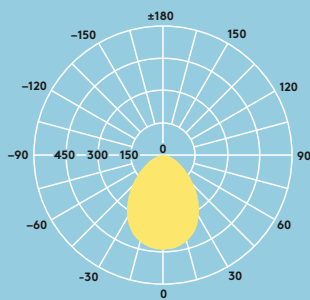
Schulen und Universitäten





## Lichtverteilung

110 lm/W 



### Anna Vario 3750 lm

cd/klm ULOR: 0 %  
DLOR: 100 %  
LOR: 100 %

## Lichtquelle

- 622 x 622:  
3000K: 3500lm/34W  
3500K: 3800lm/33W  
4000K: 3750lm/34W
- 1196 x 296:  
3000K: 3800lm/34W  
3500K: 4000lm/33W  
4000K: 4000lm/34W
- 50 000 Stunden  
Nennlebensdauer  
(bei L80, Ta 25°C)
- Farbwiedergabe Ra 80
- Farbtoleranz  
MacAdam (initial): 4
- UGR < 19

## Spezifikation

- Schutzklasse II
- IP44 (von unten),  
IP20 (von oben)
- IK02
- ENEC-zertifiziertes  
Betriebsgerät
- Betriebsumgebungs-  
temperatur: -20 bis +40°C

## Installation/Montage

- Einlegemontage für  
Odenwalddecken
- Geeignet für Aufhängung,  
Anbau- und Einbaumontage  
(Zubehör separat erhältlich)

## Material/Ausführung

Rahmen: Aluminum,  
weiß (RAL 9003)

Diffusor: TpB-bewertet,  
PET, matt

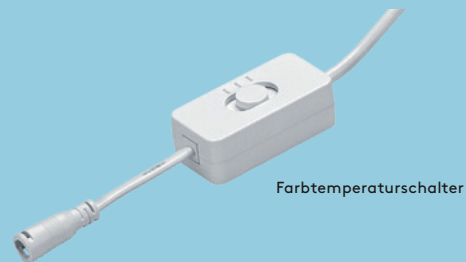
Lichtleitplatte: PS

Rückplatte: Stahlblech

## Bestellangaben

Beschreibung	Art. Nr.
ANNA VARIO LED-Panel 622mm UGR<19, 34W	96634035
ANNA VARIO LED-Panel 1200mm UGR<19, 34W	96634037
<b>DALI-Versionen</b>	
ANNA VARIO LED-Panel 622mm UGR<19 DALI, 34W	96634036
ANNA VARIO LED-Panel 1200mm UGR<19 DALI, 34W	96634045
<b>Zubehör</b>	
ANNA VARIO Q622 Einbaugehäuse	96634445
ANNA VARIO Q622 Anbaugehäuse	96634446
ANNA VARIO 1200mm Anbaugehäuse	96634447
ANNA VARIO 622mm Pendelset*	96630223
ANNA VARIO 1200mm Pendelset*	96631383
Notlichtset LiFePo4-Batterie für 3 Stunden Notlichtbetrieb mit Selbsttest	96634428

\*Pendelset maximal Länge 1500mm



# Roxy

## LED Aufbau- und Pendelleuchte



Neu

### Angenehmes Licht, ideal für Bildung und Bildschirmarbeitsplätze (UGR < 19)

- Erhältlich in den Längen 1200 mm und 1500 mm
- Flexible Montage, als Anbau- oder Pendelvariante
- Integrierter Lumenschalter (FLEX) zur Reduzierung des Lichtstroms
- Abstrahlcharakteristik direkt oder direkt/indirekt abstrahlend
- Einfache Installation und leichte Integration von Präsenz-/Dämmerungssensoren oder Notfalllicht Zubehör über die Endkappen
- Anreihen der Leuchten als mechanisches Lichtband (Verbinder als Zubehör erhältlich)



3 Versionen: Direkt, Direkt/Indirekt, Asymmetrisch

Lumenschalter und DALI erhältlich

50000h Lebensdauer, bevor der Lichtstrom auf 80% des Ausgangswertes reduziert wird



UGR < 19: sanfte, weiche und blendfreie Beleuchtung

Präzenssensor optional

3-Stunden-Notfallausführung optional

#### Ideal für...



Schulen und Universitäten



Büros und Besprechungsräume

#### Spezifikation

- Schutzklasse I
- IP20
- Betriebsumgebungstemperatur: -20 bis +40°C (E3: 0 bis +40°C)

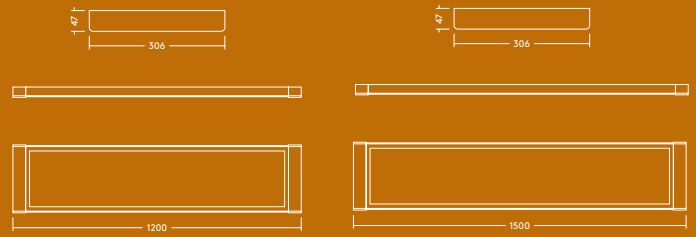
#### Lichtquelle

- Lumenpakete: 4000lm (Direkt) 5500lm (Direkt und Direkt/Indirekt) 2000lm (ASYM)
- CCT 4000K
- Effizienz > 120lm/W
- 50000 Stunden Nennlebensdauer (bei L80, Ta 25°C)
- CRI 80
- Farbtoleranz MacAdam (initial): 4

#### Material/Ausführung

- Material Stahlblech Diffusor: PS PET
- Direkt/Indirekt: Gehäuse: Extrudiertes Aluminium, Stahlblech Diffusor: PS, UGR-Blech: PET Linse: PC
- Asymmetrisch: Gehäuse: Stahlblech Linse: PC





## Zubehör

Das Verbinden der Leuchten sowie die Integration von Sensor und Notlicht ist werkzeuglos durch die Endkappen möglich



### Leuchtenverbinder

mechanische Verbindung der Leuchten



### Notlicht

3 Stunden Notbeleuchtungskit



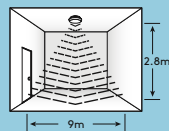
### Sensor

Präsenz- und Tageslichtsensor. Einstellungen über DIP Schalter direkt am Sensor

## Installation/Montage

- Für Deckenmontage (Bohrschablone direkt auf der Verpackung)
- Für Pendelmontage (Pendelset im Zubehör für die Version direkt und asymmetrisch erhältlich, Version direkt/indirekt ist ein Set enthalten)
- Wandhalterung für Wandmontage erhältlich

## Erfassungsbereich



bei 100 % Sensor-Empfindlichkeit

## Steuerbarkeit (voreingestellt)

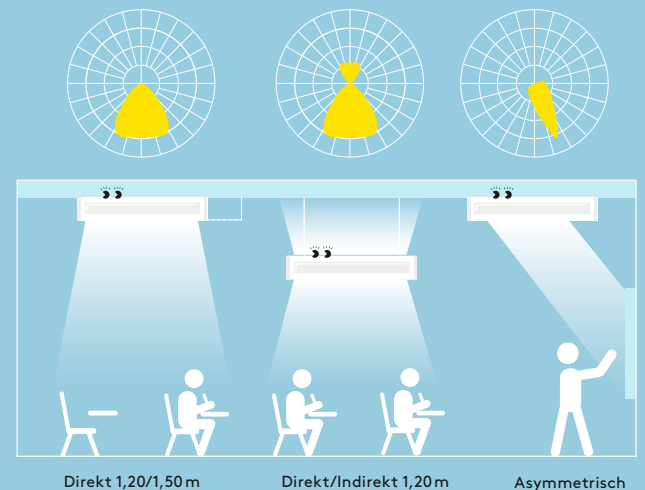
📶 Empfindlichkeit	50 %, 100 %
🕒 Zeit	5s (Testmodus), 5 min, 15 min, 30 min
☀️ Lux	100Lux, 200Lux, 300Lux, 400Lux, 500Lux, AUS

## Bestellangaben

Beschreibung	SAP-Code
ROXY Aufbauleuchte 1200 mm FLEX, 32W, 4000lm, 4000K	96634867
ROXY Aufbauleuchte 1500 mm FLEX, 43W, 5450lm, 4000K	96634869
ROXY Pendelleuchte 1200 mm FLEX, 45W, 5500lm, 4000K *	96634871
ROXY Asymmetrische Leuchte 1200 mm FLEX, 16W, 2000lm, 4000K	96634873
<b>DALI</b>	
ROXY Aufbauleuchte 1200 mm DALI, 32W, 4000lm, 4000K	96634868
ROXY Aufbauleuchte 1500 mm DALI, 43W, 5450lm, 4000K	96634870
ROXY Pendelleuchte 1200 mm DALI, 45W, 5500lm, 4000K *	96634872
ROXY Asymmetrische Leuchte 1200 mm DALI, 16W, 2000lm, 4000K	96634874
<b>Zubehör</b>	
ROXY Dämmerungs-/Präsenzsensoren	96634876
ROXY Notlichtset 3 h mit Autotest	96634877
ROXY Leuchtenverbinder	96634879
ROXY Seilabhängungsset (Länge: 1,5 m)	96634878
ROXY Wandhalterung für Asymmetrische Leuchte	96634875

\*70 % direkt und 30 % indirektabstrahlend, Pendelset inklusive

## Portfolioübersicht



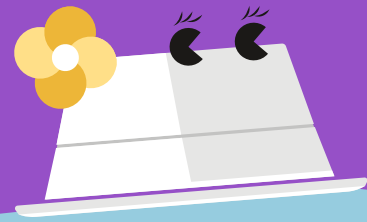
Direkt 1,20/1,50 m

Direkt/Indirekt 1,20 m

Asymmetrisch

# Amy Vario

## LED Downlight



### Herzlich und stets um das Wohlbefinden aller bemüht

- Drei Farbtemperaturen in einem Produkt 3000 K (warmweiß), 3500 K oder 4000 K (neutralweiß) wählbar, je nach Anwendung
- Gleichmäßiges Licht ohne Schatten
- Der komplett abnehmbare Verbinder ermöglicht einen schnellen Netzanschluss und eine einfache Inbetriebnahme der Leuchte
- Einfache, schnelle und werkzeuglose Installation dank einer externen Anschlussbox mit Steckverbindungsklemme (für Kabelquerschnitte bis 2,5 mm<sup>2</sup>), Durchgangsverdrahtung möglich
- Ersatz für konventionelle Downlights mit 1 × 18 W, 1 × 26 W, 2 × 18 W oder 2 × 26 W Kompaktleuchtstofflampen
- Geeignet zum Einsatz an Phasen- und abschnitt-Dimmern geprüfter Hersteller
- Geeignet für das Just Emergency PLUG&PLAY E3 KIT für 3 Stunden Notbetrieb (separat zu bestellen)



Ø 120–250 mm



Farbtemperatur-Schalter (3000 K, 3500 K und 4000 K)



700–2000 Lumen, bis zu 100 lm/W



100 mm, 150 mm und 200–240 mm Deckenausschnitte



IP44: Spritzwassergeschützt



Dimmbar Phasen- und abschnitt



Spart bis zu 80 % Energie im Vergleich zu Kompaktleuchtstofflampen

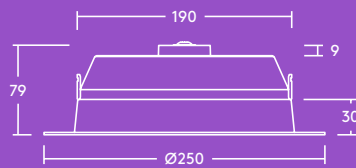
### Ideal für ...



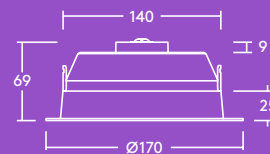
Flure und Verkehrsbereiche



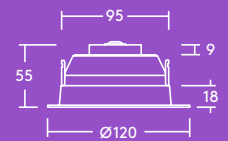
Empfangsbereiche



Ø200-240



Ø150



Ø100

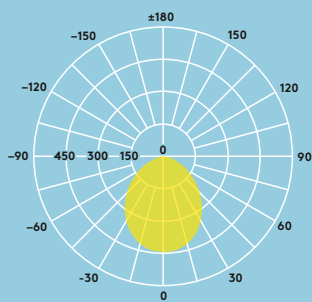
## Lichtverteilungskurve

100 lm/W



Amy Vario LED  
2000 lm

cd/klm ULOR: 0 %  
DLOR: 100 %  
LOR: 100 %



## Lichtquelle

- 700 lm (7 W), 1000 lm (10 W), 1500 lm (15 W), 2000 lm (20 W), bis zu 100 lm/W
- Farbtemperatur: 3000 K, 3500 K und 4000 K in einem Produkt
- Farbwiedergabe Ra 80
- 50 000 Stunden Lebensdauer (L80)
- Farbortoleranz MacAdam (initial): 4

## Spezifikation

- Schutzklasse II
- IP44
- IK03
- Betriebsumgebungstemperatur: -20 to +40 °C

## Installation/Montage

Einbaumontage in unterschiedliche Deckenarten (Deckenstärken 2–20 mm)

## Material/Ausführung

Gehäuse: Stahl, weiß lackiert (RAL 9003)

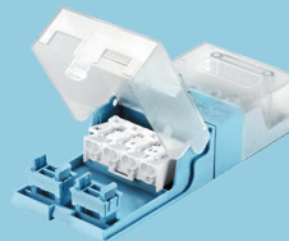
Diffusor: Polycarbonat

## Bestellangaben

Beschreibung	Art. Nr.
AMY VARIO LED-Downlight für Deckenaus. Ø100mm, 7W, 700lm	96632753
AMY VARIO LED-Downlight für Deckenaus. Ø150mm, 10W, 1000lm	96632754
AMY VARIO LED-Downlight für Deckenaus. Ø150mm, 15W, 1500lm	96632755
AMY VARIO LED-Downlight für Deckenaus. Ø200mm, 20W, 2000lm	96632756
Zubehör	
Notlichtset LiFePo4-Batterie für 3 Stunden Notlichtbetrieb mit Selbsttest	96634428



Farbtemperaturschalter



Teilbarer Verbinder

# Zoe Vario

## LED Downlight



### Flexibel, freundlich und vielseitig einsetzbar

- Drei Farbtemperaturen in einem Produkt 3000 K (warmweiß), 3500 K oder 4000 K (neutralweiß) wählbar, je nach Anwendung
- Gleichmäßige Ausleuchtung
- Ultraflache Einbauleuchte: mit nur 26 mm Bauhöhe auch für geringe Einbautiefen geeignet
- Ersetzt konventionelle Kompaktleuchtstofflampen-Downlights mit 1 × 18 W, 1 × 26 W und 2 × 18 W und bietet eine Energieeinsparung von bis zu 50 %
- Werkzeuglose Installation mittels Zugfederklemmen in der Anschlussbox, Durchgangsverdrahtung möglich
- Glatte Oberfläche und IP44 (von unten) für eine einfache Reinigung und Einsetzbarkeit auch in Bereichen mit erhöhten Anforderungen
- Geeignet für das Just Emergency PLUG&PLAY E3 KIT für 3 Stunden Notbetrieb (separat zu bestellen)



Farbtemperatur-Schalter (3000 K, 3500 K und 4000 K)



700, 1000, 1600 und 2000 Lumen



130, 170 und 210 mm Deckenausschnitte



IP44: Spritzwassergeschützt (von unten)



50 000 Stunden Lebensdauer



Spart bis zu 50 % Energie im Vergleich zu Kompaktleuchtstofflampen

### Ideal für ...



Flure und Verkehrsbereiche

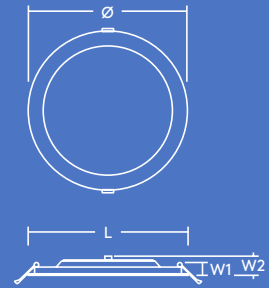


Empfangsbereiche



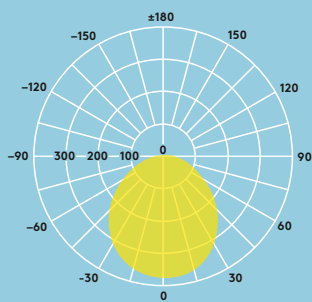
ZOE VARIO LED-Downlight flach für Deckenaus. 130mm  
 ZOE VARIO LED-Downlight flach für Deckenaus. 170mm  
 ZOE VARIO LED-Downlight flach für Deckenaus. 210mm

Ø	L	W1	W2
145	130	20	26
180	170	20	26
220	210	20	26



## Lichtverteilungskurve

83lm/W



**Zoe Vario 1000lm**  
 cd/klm ULOR: 0 %  
 DLOR: 100 %  
 LOR: 100 %

## Lichtquelle

- 700lm (9W), 1000lm (12W), 1600lm (18W) und 2000lm (22W) bis zu 90lm/W
- Farbtemperatur: 3000K, 3500K und 4000K in einem Produkt
- 50 000 Stunden Lebensdauer (L80)
- Farbwiedergabe Ra80
- Farbortoleranz MacAdam (initial): 4

## Spezifikation

- Schutzklasse II
- IP44 (von unten), IP20 (von oben)
- IK02
- ENEC-zertifiziertes Betriebsgerät
- Betriebsumgebungstemperatur: -10 bis +40 °C (E3: 0 bis +25 °C)

## Installation/Montage

- Einfache und schnelle Montage mittels Federn
- Einbau in eine Vielzahl von Decken möglich
- Einfache, schnelle und werkzeuglose Installation dank einem integrierten Verbinder mit 3-poliger Push-Anschlussklemme (für Kabelquerschnitte bis 2,5 mm<sup>2</sup>), Durchgangsverdrahtung möglich

## Material/Ausführung

Gehäuse: Aluminium, weiß lackiert  
 Diffusor: Polystyrol

## Bestellangaben

Beschreibung	Art. Nr.
ZOE VARIO LED-Downlight für Deckenaus. Ø130mm, 9W, 700lm	96632685
ZOE VARIO LED-Downlight für Deckenaus. Ø170mm, 12W, 1000lm	96632686
ZOE VARIO LED-Downlight für Deckenaus. Ø210mm, 18W, 1600lm	96632687
ZOE VARIO LED-Downlight für Deckenaus. Ø210mm, 22W, 2000lm	96632688
<b>Zubehör</b>	
Notlichtset LiFePo4-Batterie für 3 Stunden Notlichtbetrieb mit Selbsttest	96634428



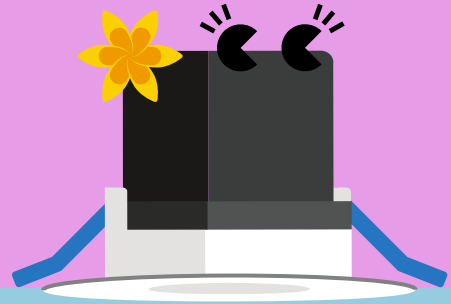
Farbtemperaturschalter



Anschlussbox mit Zugfederklemmen

# Lily

## LED Downlight IP44



In den unterschiedlichen Ausführungen bietet Lily die ideale Lösung für unterschiedliche Anwendungsbereiche

- Downlight IP44 mit Ausstrahlungswinkel 24°, 38° oder 60°
- Individuell kombinierbar: verschiedene Abdeckringe/-rahmen, LED-Module und Gehäuse für Anbau- und Pendeloption
- Zwei Lumenpakete: 600 oder 850 Lumen
- Farbtemperatur: 2700 K, 3000 K oder 4000 K
- Produkthöhe: 59 mm (Einbautiefe: 80 mm)
- Dimmbarer LED-Treiber, Phasenan- und Phasenabschnitt
- Schnelle werkzeuglose Montage über Steckklemmen
- Geeignet für die Montage in Dämmstoffen (geringe Hitzeentwicklung)
- Ideal für den direkten Austausch von 35 W und 50 W Halogen-Downlights, Energieersparnis von bis zu 90 %
- Geeignet für den Einsatz mit dem Just Emergency PLUG&PLAY E3 KIT (separat erhältlich)
- Weitere Einsatzmöglichkeit dank Pendelgehäuse in weiß und schwarz als Pendel- oder Anbauvariante



600 und 850 Lumen, 100 lm/W



50 000 Stunden Lebensdauer



Dimmbar



IP44:  
Spritzwasser-  
geschützt  
IP65:  
Staubdicht und  
Strahlwasser  
geschützt



Deckenaus-  
schnitt 68 mm



2700 K und 3000 K  
warmweiß  
oder 4000 K  
neutralweiß

Ideal für ...



Wohnraum



Empfangsbereiche



Hotels





Pendelgehäuse  
weiß + schwarz  
(auch zum Anbau  
geeignet)



Blendrahmen  
quadratisch  
weiß



Blendrahmen  
quadratisch  
schwarz



Blendrahmen  
quadratisch  
silber



Blendrahmen  
rund weiß



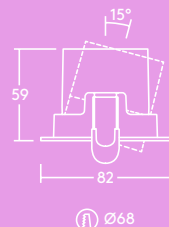
Blendrahmen  
rund schwarz



Blendrahmen  
rund silber



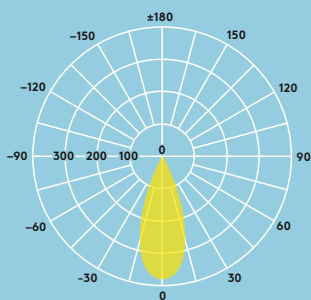
Blendrahmen  
rund IP65



Ø68

## Lichtverteilungskurve

100lm/W



### Lily 600lm 38°

cd/klm ULOR: 0 %  
DLOR: 100 %  
LOR: 100 %

## Lichtquelle

- 600lm (6W); 100lm/W
- 850lm (8,5W); 100lm/W
- Farbtemperaturen: 2700K, 3000K und 4000K
- 50 000 Stunden Lebensdauer (@L80, Ta 25 °C)
- CRI ≥ 90
- Farbtoleranz MacAdam (initial): 3

## Spezifikation

- Schutzklasse II
- IP44 (von unten), IP20 (von oben); Optional mit IP65 Ring, IP65 (von unten), IP20 (von oben)
- IK03
- Betriebsumgebungstemperatur: -20 bis +40 °C

## Installation/Montage

- Das Downlight Lily kann in eine Vielzahl von Deckenarten eingebaut werden
- Mineralwollisolierung kann ohne zusätzlichen Schutz direkt auf die Leuchte gelegt werden

## Material/Ausführung

Körper: Kühlkörper aus Aluminium, pulverbeschichtet  
Abdeckrahmen: Aluminium, pulverbeschichtet  
Linse: PC

## Bestellangaben

### Komplettypen mit Schwenkrahmen und Ausstrahlwinkel 38° weiß Art. Nr.

LILY LED Einbaudownlight 38° rund schwenkbar weiß, 6W, 600lm, 3000K	96632287
LILY LED Einbaudownlight 38° rund schwenkbar weiß, 6W, 600lm, 4000K	96632288
LILY LED Einbaudownlight 38° rund schwenkbar weiß, 9W, 900lm, 3000K	96632290
LILY LED Einbaudownlight 38° rund schwenkbar weiß, 9W, 900lm, 4000K	96632291

### Lichtmodule 2700K \*

LILY LED Lichtmodul Ausstrahlwinkel 24°, 6W, 600lm, 2700K	96633274
LILY LED Lichtmodul Ausstrahlwinkel 38°, 6W, 600lm, 2700K	96633280
LILY LED Lichtmodul Ausstrahlwinkel 60°, 6W, 600lm, 2700K	96633286
LILY LED Lichtmodul Ausstrahlwinkel 24°, 9W, 900lm, 2700K	96633277
LILY LED Lichtmodul Ausstrahlwinkel 38°, 9W, 900lm, 2700K	96633283
LILY LED Lichtmodul Ausstrahlwinkel 60°, 9W, 900lm, 2700K	96633289

### Lichtmodule 3000K \*

LILY LED Lichtmodul Ausstrahlwinkel 24°, 6W, 600lm, 3000K	96633275
LILY LED Lichtmodul Ausstrahlwinkel 38°, 6W, 600lm, 3000K	96633281
LILY LED Lichtmodul Ausstrahlwinkel 60°, 6W, 600lm, 3000K	96633287
LILY LED Lichtmodul Ausstrahlwinkel 24°, 9W, 900lm, 3000K	96633278
LILY LED Lichtmodul Ausstrahlwinkel 38°, 9W, 900lm, 3000K	96633284
LILY LED Lichtmodul Ausstrahlwinkel 60°, 9W, 900lm, 3000K	96633290

### Lichtmodule 4000K \*

LILY LED Lichtmodul Ausstrahlwinkel 24°, 6W, 600lm, 4000K	96633276
LILY LED Lichtmodul Ausstrahlwinkel 38°, 6W, 600lm, 4000K	96633282
LILY LED Lichtmodul Ausstrahlwinkel 60°, 6W, 600lm, 4000K	96633288
LILY LED Lichtmodul Ausstrahlwinkel 24°, 9W, 900lm, 4000K	96633279
LILY LED Lichtmodul Ausstrahlwinkel 38°, 9W, 900lm, 4000K	96633285
LILY LED Lichtmodul Ausstrahlwinkel 60°, 9W, 900lm, 4000K	96633291

Blendrahmen für Lichtmodule	weiß	schwarz	silber
LILY Schwenkrahmen rund**	96632298	96632302	96632303
LILY Schwenkrahmen eckig**	96632300	96632304	96632305
LILY Rahmen IP65	96632301		

Pendel-/Aufbaugehäuse	weiß	schwarz
LILY Pendelgehäuse	96633292	96633293

Zubehör	Art.Nr.
Notlichtset LiFePo4-Batterie für 3 Stunden Notlichtbetrieb mit Selbsttest	96634428

\* LED Einbau-Downlight mit dimmbaren Treiber ohne Abdeckrahmen. Bitte zur Komplettierung die Komponenten Abdeckrahmen oder Gehäuse auswählen.

\*\*schwenkbar 15°

# Just Emergency

PLUG&PLAY E3 Kit



## Zubehör

Es war nie schneller und einfacher, eine Leuchte für den Notbetrieb umzubauen!

- Mit dem Kit lassen sich die THORNeco Leuchten für den Notlichtbetrieb ausrüsten
- Lithium-Eisenphosphat-Akku für längere Lebensdauer als NiCd- oder NiMH-Notbeleuchtungs-Kits
- Schnell und einfach zu installierende PLUG&PLAY-Lösung mit Zugfederklemme für einen werkzeuglosen Anschluss
- 3 Stunden Notlichtbetrieb mit Selbsttest
- Das Akkufach lässt sich für den schnellen und bequemen Akkuwechsel einfach öffnen
- Mit THORNeco Connector (4-polig) für werkzeuglose Verbindung geschalteter und ungeschalteter Phasen



### Der Akku

Das Emergency-Kit arbeitet mit einem Lithiumeisenphosphat-Akku (LiFePO4), mit längerer Lebensdauer als NiMH/NiCd und einer geringeren Auswirkung auf die Umwelt, da Phosphat anstelle von Kobalt verwendet wird.

#### Beschreibung

SAP Code

Notlichtset LiFePo4-Batterie für 3 std. Notlichtbetrieb mit Selbsttest	96634428
Austausch Akku für 96634428	59011337

### Selbsttest

Das Notbeleuchtungs-Kit führt automatisch einen Selbsttest zur Sicherung der Funktionsfähigkeit durch.

Der Selbsttest deckt drei Varianten ab:

#### Erster Test nach Installation

- Sobald das Notbeleuchtungs-Kit angeschlossen wird, startet automatisch der Installationstest
- Im Falle eines Fehlers blinkt die LED rot, bei einem fehlerfreien Test beginnt der Auflademodus

#### Funktionstest

- Testet das Aufladen, Entladen und die Funktion unter Last
- Der Test wird automatisch 10 Sekunden lang alle 30 Kalendertage ausgeführt

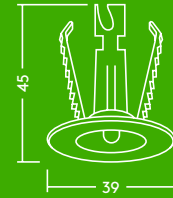
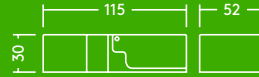
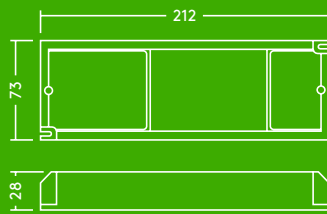
#### Dauertest

- Testet die Akkukapazität
- Der Test wird alle 180 Kalendertage ausgeführt

#### Ruhemodus

Der Ruhemodus kann während der Notbeleuchtung ausgelöst werden, indem Sie den Testschalter länger als drei Sekunden gedrückt halten.





Ø20

### Kompatibel für:



Anna Vario



Amy Vario

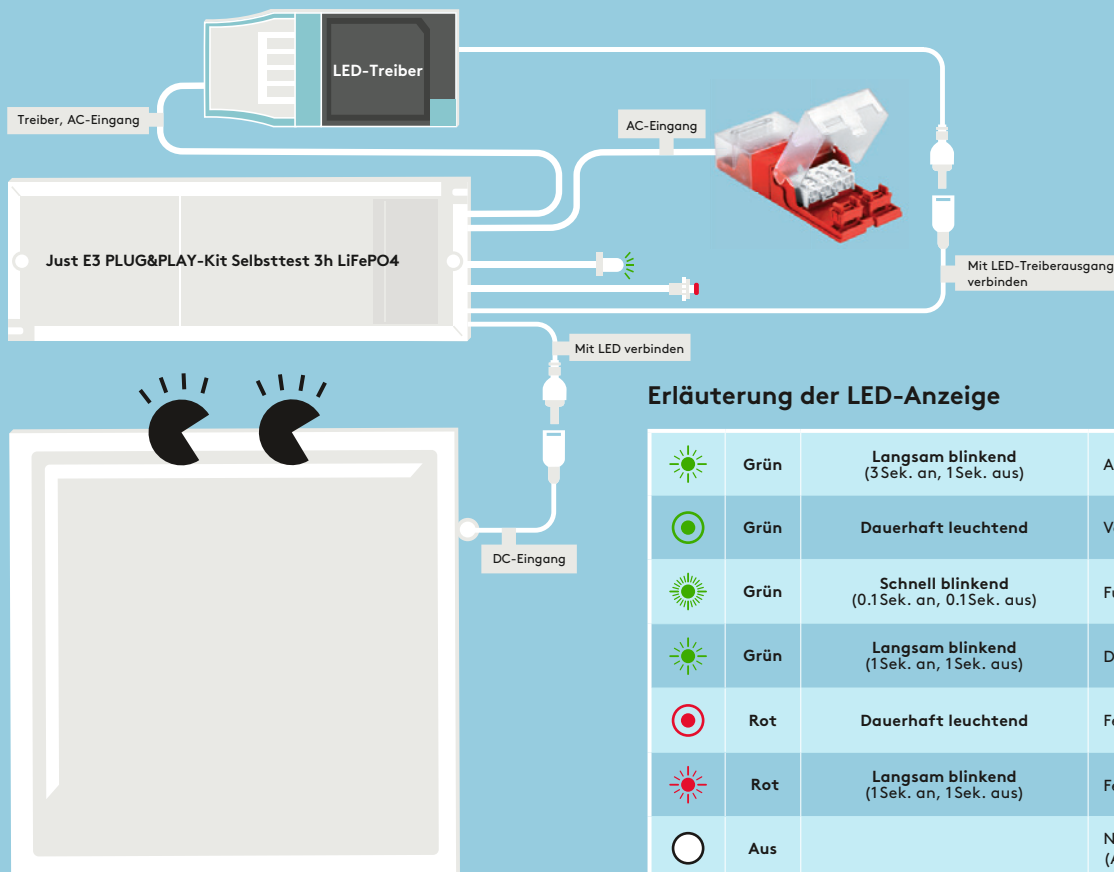


Zoe Vario



Lily

### Anschlusschema (Daueranschluss)



### Erläuterung der LED-Anzeige

	Grün	Langsam blinkend (3Sek. an, 1Sek. aus)	Aufladen
	Grün	Dauerhaft leuchtend	Vollständig geladen
	Grün	Schnell blinkend (0.1Sek. an, 0.1Sek. aus)	Funktionstest
	Grün	Langsam blinkend (1Sek. an, 1Sek. aus)	Dauertest
	Rot	Dauerhaft leuchtend	Fehler Verbraucher
	Rot	Langsam blinkend (1Sek. an, 1Sek. aus)	Fehler Akku
	Aus		Notbeleuchtungsmodus (Akkubetrieb/DC)

### Bitte beachten

- Wenn während des Selbsttests kein Netzstrom anliegt, beendet das Umwandlungsmodul für die Notbeleuchtung den Selbsttest sofort und schaltet in den Notbeleuchtungsmodus.

Der Selbsttest unterliegt EN62034.

### Allgemeine Produktinformationen:

- Nenn-Eingangsspannung: 220-240V AC, 50-60Hz
- Eingangsleistung AC max. 4,0W
- Leistungsfaktor: > 0,5
- Ausgangsleistung Notbeleuchtung 3W
- DC-Ausgangsspannung 10-50V
- Akku-Kapazität (LiFePO4) 2200mAh
- Umgebungstemperatur ta 0-50°C

# Lara

## LED Wand- und Deckenleuchte



### Anpassungsfähig, belastbar und nahezu unverwüstlich

- 800lm LED (Ersatz für 1×18 W Kompaktleuchtstofflampe), 1200lm LED und 2000lm LED (Ersatz für 1× bzw. 2×26 W Kompaktleuchtstofflampe)
- Gefrosteter Diffusor sorgt für eine gleichmäßige Lichtwirkung und visuellen Komfort
- 2 Farben: Weiß (RAL 9003) und Schwarz (RAL 9011)
- Schutzart IP65 für den geschützten Außenbereich
- Robustes Gehäuse – schlagzäh IK08
- Optionales Zubehör in 4 Designs (Dekoring, Visier, Rastervisier und Raster) und 2 Farben (schwarz und weiß)
- Optional: Integrierter Anwesenheits- oder Dämmerungssensor maximiert die Energieersparnis



800, 1200 und 2000 Lumen, bis zu 100lm/W



50 000 Stunden Lebensdauer



Bis zu 70 % Energieersparnis im Vergleich zu Kompaktleuchtstofflampen



250, 300 mm und 330 mm Durchmesser



3 Stunden Notlicht-Versionen verfügbar



Optional mit Sensorik

### Ideal für ...



Flure



Treppenhäuser



Durchgänge und Unterführungen



Eingangsbereiche

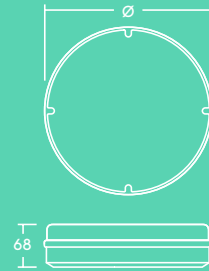
### Installation/Montage

- Wand- oder Deckenmontage
- Schnelle und einfache Installation

### Material/Ausführung

Gehäuse: Polycarbonat  
Diffusor: Polycarbonat

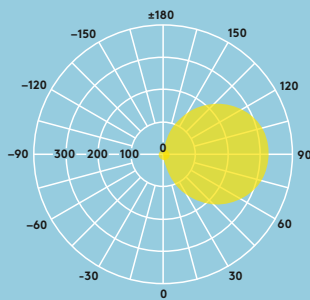
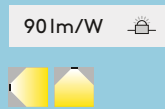
LARA LED Wand-/Deckenleuchte	250
LARA LED Wand-/Deckenleuchte	300
LARA LED Wand-/Deckenleuchte	330



## Abdeckringe:



## Lichtverteilungskurve



### Lara 1200 lm

cd/klm ULOR: 50 %  
DLOR: 50 %  
LOR: 100 %

## Lichtquelle

- 2000lm (20W), 1200lm (13W) und 800lm (10W), bis zu 100lm/W
- 50 000 Stunden Lebensdauer (L70)
- Farbwiedergabe Ra 80
- Farbortoleranz MacAdam (initial): 4

## Spezifikation

- Schutzklasse II
- IP65
- IK08
- ENEC-zertifiziertes Betriebsgerät
- Betriebsumgebungstemperatur: -10 bis +40 °C (E3: 0 bis +25 °C)

## Anwesenheits-/ Dämmerungssensor

Stellen Sie den Erfassungsbereich sowie die Nachlaufzeit nach Ihren Bedürfnissen ein. Die zusätzlich eingebaute Tageslicht-Sensorik verhindert ein Einschalten der Leuchte, wenn genügend natürliches Licht vorhanden ist.

## Einstellmöglichkeiten

Empfindlichkeit	10 %, 30 %, 50 %, 75 %, 100 %
Zeit	5 s, 30 s, 1 min, 5 min, 10 min, 20 min, 30 min
Lux	2 lux, 5 lux, 20 lux, 50 lux, aus

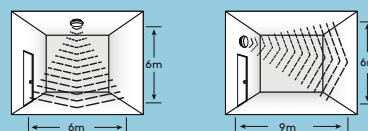
## Bestellangaben

Beschreibung	Art.Nr.
LARA LED Wand-/ Deckenleuchte Ø250mm weiß, 10W, 800lm, 4000K	96666101
LARA LED Wand-/ Deckenleuchte Ø250mm schwarz, 10W, 800lm, 4000K	96666102
LARA LED Wand-/Deckenleuchte Ø300mm weiß, 13W, 1200lm, 4000K	96666105
LARA LED Wand-/Deckenleuchte Ø300mm schwarz, 13W, 1200lm, 4000K	96666106
LARA LED Wand-/Deckenleuchte Ø330mm weiß, 19W, 2000lm, 4000K	96629752
<b>Mit integriertem Anwesenheits/- Dämmerungssensor</b>	
LARA LED Wand-/Deckenleuchte Ø250mm weiß MWS 10W, 800lm, 4000K	96666109
LARA LED Wand-/Deckenleuchte Ø250mm schwarz MWS 10W, 800lm, 4000K	96666110
LARA LED Wand-/Deckenleuchte Ø300mm weiß MWS 13W, 1200lm, 4000K	96666113
LARA LED Wand-/Deckenleuchte Ø300mm schwarz MWS 13W, 1200lm, 4000K	96666114
LARA LED Wand-/Deckenleuchte Ø330mm weiß MWS 19W, 2000lm, 4000K	96629754
<b>Zubehör</b>	
LARA Abdeckring rund für Ø250mm weiß	96666121
LARA Abdeckring rund für Ø250mm schwarz	96666123
LARA Abdeckring rund für Ø300mm weiß	96666122
LARA Abdeckring rund für Ø300mm schwarz	96666124
LARA Abdeckring rund für Ø330mm weiß	96630071
LARA Abdeckring Visier für Ø250mm schwarz	96666125
LARA Abdeckring Visier für Ø300mm schwarz	96666126
LARA Abdeckring Rastervisier Ø250mm schwarz	96666127
LARA Abdeckring Rastervisier Ø300mm schwarz	96666128
LARA Abdeckring Raster Ø250mm schwarz	96666129
LARA Abdeckring Raster Ø300mm schwarz	96666130
LARA Vandalismussgeschützte Schrauben 4 x M4 14 mm	96628612

Notlicht-Versionen auf Anfrage verfügbar  
MWS: Anwesenheits-/ Dämmerungssensor

## Sensor Erfassungsbereich

bei Sensor-Empfindlichkeit 100 %



# Lena Vario

## LED Wand- und Deckenleuchte



### Aufmerksam und anpassungsfähig, Lena Vario beleuchtet Flure, wann immer dies nötig ist

- Drei Farbtemperaturen in einem Produkt 3000 K (warmweiß), 3500 K oder 4000 K (neutralweiß) wählbar, je nach Anwendung
- 3 unterschiedliche Lichtstrompakete: 1400, 1900 und 2500 lm
- Optional: Integrierter Bewegungssensor maximiert die Energieersparnis
- Ersatz für Leuchten mit 2×18 W, 2×26 W und 2×36 W Kompaktleuchtstofflampen
- Bis zu 55 % Energieersparnis im Vergleich zu Kompaktleuchtstofflampen
- PMMA Diffusor sorgt für eine gleichmäßige Lichtverteilung
- Zuverlässige integrierte LED Technologie ermöglicht einen wartungsfreien Betrieb und eine lange Lebensdauer
- DC-Kompatibles Vorschaltgerät in der Version ohne Sensor



Farbtemperatur-Schalter (3000 K, 3500 K und 4000 K)



1400, 1900 und 2500 Lumen, bis zu 93 lm/W



IP44: Spritzwassergeschützt



350 und 410 mm Durchmesser



Optional mit Anwesenheits-/Dämmerungssensor



50 000 Stunden Lebensdauer

### Ideal für ...



Treppenhäuser



Sanitärräume



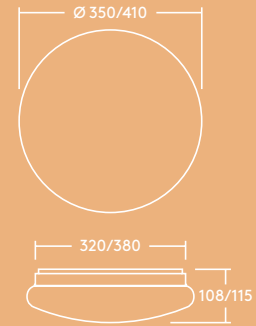
Flure

### Installation/Montage

- Geeignet für Wand- oder Deckenmontage
- Einfache und schnelle Installation dank Twist-&-Lock-Mechanismus und Steckklemme für Kabel bis zu 2,5 mm<sup>2</sup>

### Material/Ausführung

Rückplatte: Stahl, weiß lackiert  
Diffusor: PMMA, opal



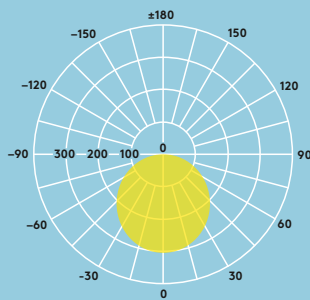
## Lichtverteilungskurve

83lm/W



**Lena Vario**  
**2500lm 4000K**

cd/klm ULOR: 2 %  
DLOR: 98 %  
LOR: 100 %



## Lichtquelle

- 1400lm (15W), 1900lm (21W), 2500lm (30W), bis zu 93lm/W
- 50000 Stunden Lebensdauer (L80, Ta 25 °C)
- Farbtemperatur: 3000K, 3500K und 4000K in einem Produkt
- Ausstrahlungswinkel: 120°
- Farbwiedergabe CRI 80
- Farborttoleranz MacAdam (initial): 5

## Spezifikation

- Schutzklasse II
- IP44
- IK04
- Betriebsumgebungstemperatur: -20 bis +40 °C
- ENEC-zertifiziertes Betriebsgerät



Farbtemperaturschalter

## Bestellangaben

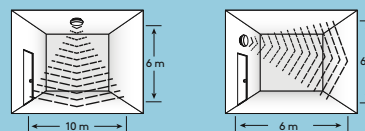
Beschreibung	Art. Nr.
LENA VARIO LED Wand-/ Deckenleuchte Ø350mm 15W, 1450lm, 3000/3500/4000K	96631862
LENA VARIO LED Wand-/ Deckenleuchte Ø410mm 21W, 1950lm, 3000/3500/4000K	96631864
LENA VARIO LED Wand-/ Deckenleuchte Ø410mm 30W, 2550lm, 3000/3500/4000K	96631866
<b>Mit integriertem Anwesenheits-/Dämmerungssensor</b>	
LENA VARIO LED Wand-/ Deckenleuchte Ø350mm MWS 15W, 1450lm, 3000/3500/4000K	96631863
LENA VARIO LED Wand-/ Deckenleuchte Ø410mm MWS 21W, 1950lm, 3000/3500/4000K	96631865
LENA VARIO LED Wand-/ Deckenleuchte Ø410mm MWS 30W, 2550lm, 3000/3500/4000K	96631867

MWS: Anwesenheits-/ Dämmerungssensor

## Anwesenheits-/ Dämmerungssensor

Stellen Sie den Erfassungsbereich sowie die Nachlaufzeit nach Ihren Bedürfnissen ein. Die zusätzlich eingebaute Tageslicht-Sensorik verhindert ein Einschalten der Leuchte, wenn genügend natürliches Licht vorhanden ist.

## Sensor Erfassungsbereich bei Sensor-Empfindlichkeit 100 %



## Einstellmöglichkeiten

Empfindlichkeit	10 %, 50 %, 75 %, 100 %
Zeit	5s, 90s, 5min, 15min
Lux	10lux, 20lux, 50lux, aus

# Tom Vario

## LED Wand- und Deckenleuchte



Verlässlich, für innen und außen geeignet, praktisch, hell und stark

- Umschaltbare Lichtfarbe: Wahl zwischen Warmweiß (3000 K) und Neutralweiß (4000 K) je nach Anwendung
- Opaler Diffusor für gleichmäßige Lichtverteilung und visuellen Komfort
- Ersatz für Leuchten mit 2×26 W oder 2×18 W Kompaktleuchtstofflampen
- 2 unterschiedliche Lichtstromvarianten: 1200 lm und 2000 lm
- Optional: Integrierter Mikrowellen-Anwesenheitssensor für maximale Energieersparnis



Umschaltbare Lichtfarbe: 3000 K und 4000 K



Bis zu 60 % Energieersparnis gegenüber Kompaktleuchtstofflampen



50 000 Stunden Lebensdauer



1200 lm (14 W) und 2000 lm (20 W), bis zu 100 lm/W



Schutzart IP66 für den geschützten Außenbereich



IK10 schlagzäh

Ideal für ...



Flure



Eingangsbereiche



Treppenhäuser



Durchgänge und Unterführungen



Toiletten und Bäder

### Installation/Montage

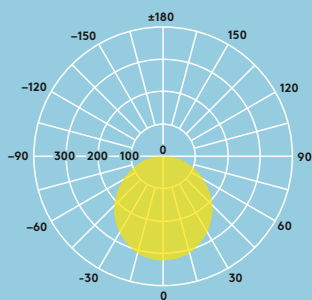
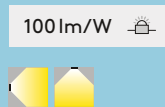
- Geeignet für Wand- und Deckenmontage
- Schnelle und einfache Installation mit Push-Anschlussklemmen für Kabelquerschnitte bis 2,5 mm<sup>2</sup>

### Material/Ausführung

Gehäuse: Weiß (RAL 9010), Schwarz (RAL 9005), Polycarbonat (UV-stabilisiert)  
Diffusor: Opal, Polycarbonat (UV-stabilisiert)



## Lichtverteilungskurve



**Tom Vario 2000 lm**  
 cd/klm ULOR: 5 %  
 DLOR: 95 %  
 LOR: 100 %

## Lichtquelle

- 1200lm (14W), 86lm/W und 2000lm (20W), 100lm/W
- Farbtemperaturschalter 4000K und 3000K
- 50 000 Stunden Lebensdauer (L70, Ta 25°C)
- Farbwiedergabe Ra 80
- Farbtoleranz MacAdam (initial): 6

## Spezifikation

- Schutzklasse II
- IP66
- IK10
- Betriebsumgebungs-temperatur: -20 bis +40°C



Farbtemperaturschalter

## Bestellangaben

Beschreibung	weiß	schwarz
TOM VARIO LED Wand-/ Deckenleuchte Ø300mm 14W, 1200lm, 3000/4000K	96632237	96668718
TOM VARIO LED Wand-/ Deckenleuchte Ø300mm 20W, 2000lm, 3000/4000K	96631714	96668716
<b>Mit integriertem Anwesenheits-/ Dämmerungssensor</b>		
TOM VARIO LED Wand-/ Deckenleuchte Ø300mm MWS 14W, 1200lm, 3000/4000K	96632238	96668719
TOM VARIO LED Wand-/ Deckenleuchte Ø300mm MWS 20W, 2000lm, 3000/4000K	96631715	96668717

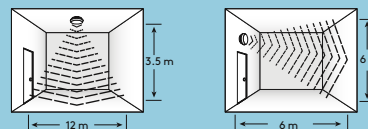
MWS: Anwesenheits-/ Dämmerungssensor

## Anwesenheits-/ Dämmerungssensor

Stellen Sie den Erfassungsbereich sowie die Nachlaufzeit nach Ihren Bedürfnissen ein. Die zusätzlich eingebaute Tageslicht-Sensorik verhindert ein Einschalten der Leuchte, wenn genügend natürliches Licht vorhanden ist.

## Sensor Erfassungsbereich

Bei Sensor-Empfindlichkeit 100 %



## Einstellmöglichkeiten

Empfindlichkeit	20 %, 50 %, 75 %, 100 %
Zeit	10 s, 1 min, 5 min, 10 min, 15 min, 20 min, 25 min, 30 min
Lux	10 lux, 20 lux, 50 lux, 100 lux, 200 lux, 300 lux, 500 lux, aus

# Leo

## Hochleistungs-LED-Fluter



### Extrem leistungsstark und belastbar, mehr Sicherheit für dunkle Umgebungen

- 5 unterschiedliche Lichtstrompakete von 7500 bis 25 000 lm
- Asymmetrische Lichtverteilung – ideal für Fassaden und Gehwege
- Integrierte Photozelle für eine Beleuchtungsautomatisierung von Sonnenunter- bis -aufgang (kann aktiviert/deaktiviert werden)
- Kompaktes und geradliniges Design
- Universal-Montagebügel zur Wand- oder Deckenmontage, nach oben und unten schwenkbar
- Überspannungsschutz bis 10 kV, schützt die Leuchte vor kurzen Spannungsspitzen z.B. durch Gewitter
- Spezielle Membran zur automatischen Temperaturregulierung in der Leuchte
- Vorverdrahtet mit Anschlusskabel (3 m)



7500, 10 000,  
15 000, 20 000  
und 25 000  
Lumen



Schutzart  
IP66 für  
Außenbereiche



Bis zu  
70% Energie-  
ersparnis im  
Vergleich zu  
Halogenlampen



IK08 schlagzäh



50 000 Stunden  
Lebensdauer



Integrierte  
Photozelle  
(Dämmerungs-  
sensor)

### Ideal für ...



Gebäude-  
fassaden



Parkplätze



Gehwege

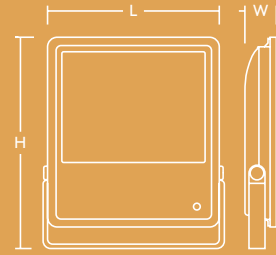


Ladezonen

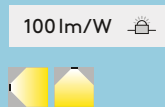




LEO LED FL IP66 75W 840	272	67	347
LEO LED FL IP66 100W 840	272	67	347
LEO LED FL IP66 150W 840	366	72	456
LEO LED FL IP66 200W 840	366	72	456
LEO LED FL IP66 210W 840	366	72	456

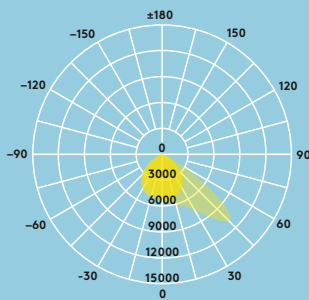


## Lichtverteilungskurve



### Leo 15 000 lm

cd/klm ULOR: 0 %  
DLOR: 100 %  
LOR: 100 %



## Lichtquellen

- 7500lm (75W), 10000lm (100W), 15000lm (150W), 20000lm (200W), 25000lm (210W), 100-119lm/W
- Farbtemperatur 3000K und 4000K
- 50000 Stunden Lebensdauer (@L70, Ta 25°C)
- Farbwiedergabe Ra ≥ 80
- Farbtoleranz MacAdam (initial): 5
- Ausstrahlungswinkel: 100 × 55°

## Installation/Montage

- Geeignet für Wand- oder Deckenmontage
- Schnelle und einfache Installation dank des Universal-Montagebügels (0-300°)
- Vorverdrahtet mit 3m Anschlusskabel, mit offenen Kabelenden (1mm²)

## Material/Ausführung

Gehäuse: Aluminium-Druckguss (<5% Kupfer)  
Montagebügel: Karbonstahl, grau (RAL 9006)  
Abdeckung: gehärtetes Glas  
Linse: Polycarbonat

## Bestellangaben

Beschreibung	Art. Nr.
LEO LED Hochleistungsfluter, 75W, 7500lm, 3000K	96632698
LEO LED Hochleistungsfluter, 75W, 7500lm, 4000K	96630252
LEO LED Hochleistungsfluter, 100W, 10000lm, 3000K	96632699
LEO LED Hochleistungsfluter, 100W, 10000lm, 4000K	96630253
LEO LED Hochleistungsfluter, 150W, 15000lm, 3000K	96632700
LEO LED Hochleistungsfluter, 150W, 15000lm, 4000K	96630254
LEO LED Hochleistungsfluter, 200W, 20000lm, 3000K	96632701
LEO LED Hochleistungsfluter, 200W, 20000lm, 4000K	96630255
LEO LED Hochleistungsfluter, 210W, 25000lm, 3000K	96632702
LEO LED Hochleistungsfluter, 210W, 25000lm, 4000K	96630256

## Integrierte Photozelle (Dämmerungssensor)

Die integrierte Photozelle kann einfach durch den an/aus Schalter auf der Rückseite der Leuchte aktiviert bzw. deaktiviert werden. Ist sie aktiviert, leuchtet Leo automatisch von Sonnenunter- bis -aufgang (Operational level: ca. 20lux ON, 75lux OFF).

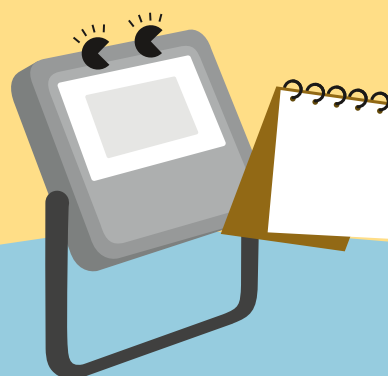
## Spezifikation

- Schutzklasse I
- IP66
- IK08
- Betriebsumgebungstemperatur: -20 bis +50°C



# Leonie

## LED Flächenstrahler



Leonie ist kompakt und dennoch extrem leistungsstark, sie erhellt dunkle Außenbereiche

- Sehr leichtes, kompaktes und geradliniges Design
- 4 unterschiedliche Lichtstrom-Pakete von 1000lm bis 5000lm
- Universal-Montagebügel zur Wand- oder Deckenmontage, auf- und abwärts schwenkbar
- Geeignet für die Verwendung mit dem „LEONIE PLUG&PLAY MWS“-Anwesenheitssensor (verfügbar als Zubehör)
- Vorverdrahtet mit Anschlusskabel
- Kompatibel mit THORNeco-Kabelsystem



1000, 2000,  
3000 und 5000  
Lumen



Schutzart  
IP65 für  
Außenbereiche



Energie-  
einsparungen  
von bis zu 70 %  
im Vergleich zu  
Halogenlampen



IK08 schlagzäh



Präsenzmelder  
optional



Kompatibel mit  
THORNeco-  
Kabelsystem

Ideal für ...



Gebäude-  
fassaden



Parkplätze



Gehwege



Gärten

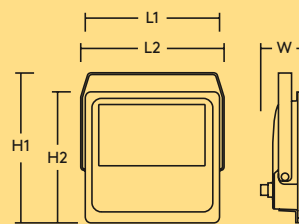
### Installation/Montage

- Geeignet für Wand- oder Deckenmontage
- Vorverdrahtet mit 63cm Anschlusskabel, mit offenen Kabelenden (1mm<sup>2</sup>)
- Erdspieß und Wandausleger (Länge 0,6m) als Zubehör verfügbar

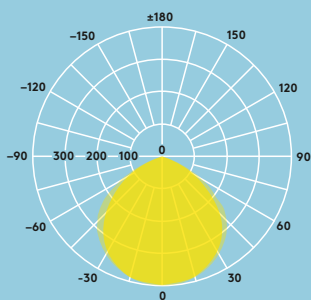
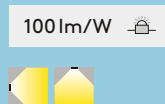
### Material/Ausführung

Gehäuse: Aluminium,  
pulverbeschichtet, grau,  
RAL 9006  
Frontabdeckung: Glas

	L1	L2	W	H1	H2
LEONIE LED FL IP65 10W 840	115	140	49	137	130
LEONIE LED FL IP65 20W 840	130	140	51	153	135
LEONIE LED FL IP65 30W 840	130	140	51	153	135
LEONIE LED FL IP65 50W 840	155	164	54	172	150



## Lichtverteilungskurve



**Leonie 5000 lm**  
 cd/klm ULOR: 0 %  
 DLOR: 100 %  
 LOR: 100 %

## Lichtquelle

- 1000 lm (10 W), 2000 lm (20 W), 3000 lm (30 W), 5000 lm (50 W), 100 lm/W
- 4000 K und 3000 K
- 50000 Stunden Lebensdauer (L70, Ta 25 °C)
- Farbwiedergabe Ra 80
- Farbortoleranz MacAdam (initial): 5
- Ausstrahlungswinkel: 100°

## Spezifikation

- Schutzklasse I
- IP65
- IK08 (IK07 für Sensor LEONIE PLUG&PLAY MWS)
- Betriebsumgebungstemperatur: -30 bis +40 °C

## Bewegungs/- Dämmerungssensor

Der Bewegungs-/ Dämmerungssensor lässt sich werkzeuglos unter dem Produkt befestigen und mit dem mitgelieferten Kabel direkt anschließen. Der Bewegungserkennungsbereich und die Dauer lassen sich vollständig anpassen und Sie profitieren zusätzlich von einem Tageslichtsensor für Beleuchtungsstärken zwischen 2 und 50 lux. Die maximale Befestigungshöhe beträgt 6 m.

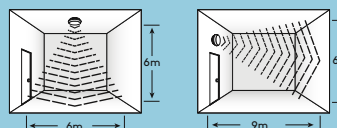


## Bestellangaben

Beschreibung	Art. Nr.
LEONIE LED Flutlichtstrahler, 10W, 1000lm, 4000K	96630335
LEONIE LED Flutlichtstrahler, 20W, 2000lm, 4000K	96630336
LEONIE LED Flutlichtstrahler, 30W, 3000lm, 4000K	96630337
LEONIE LED Flutlichtstrahler, 50W, 5000lm, 4000K	96630338
LEONIE LED Flutlichtstrahler, 10W, 1000lm, 3000K	96631096
LEONIE LED Flutlichtstrahler, 20W, 2000lm, 3000K	96631097
LEONIE LED Flutlichtstrahler, 30W, 3000lm, 3000K	96631098
LEONIE LED Flutlichtstrahler, 50W, 5000lm, 3000K	96631099
<b>Zubehör</b>	
LEONIE Bewegungs/- Dämmerungssensor	96630339
LEONIE Erdspieß	96631302
LEONIE Wandausleger 600mm	96632214
ECO-VERLÄNGERUNGSKABEL, 1 M	96633584
ECO-VERLÄNGERUNGSKABEL, 2 M	96633585
ECO-VERLÄNGERUNGSKABEL, 5 M	96633586
ECO-VERLÄNGERUNGSKABEL, 10 M	96633587

## Sensor Erfassungsbereich

bei Sensor-Empfindlichkeit 100 %



## Einstellmöglichkeiten

Empfindlichkeit	10 %, 50 %, 75 %, 100 %
Zeit	5 s, 90 s, 5 min, 15 min
Lux	2 lux, 10 lux, 50 lux, aus

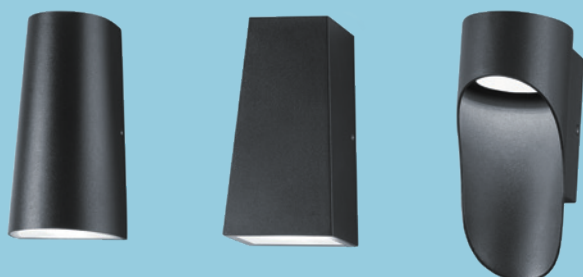
# Holly

## LED-Wandleuchte



### Holly überzeugt durch schlichte Eleganz und lässt Ihre Wände erstrahlen

- Elegantes und zeitloses Design
- 3 verschiedene Ausführungen (rund, rechteckig, zylinderförmig)
- Montagefreundliche Installation, durch Aussparung an der Rückseite der Leuchte für das Anschlusskabel
- Schnelle und einfache Installation dank gut positionierter 3-poliger Anschlussklemme
- Zwei Versionen nach unten oder oben und unten ausstrahlend
- Versionen nach unten strahlend ohne Uplight zur Reduzierung der Lichtverschmutzung



Schutzart IP65 für den geschützten Außenbereich

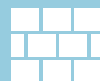


50 000 Stunden Lebensdauer



Stoßfestigkeit nach IK04

#### Ideal für...



Gebüdefassaden

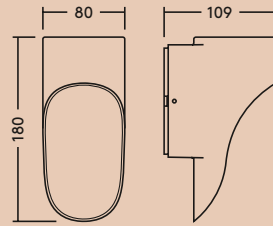


Wohngebiete

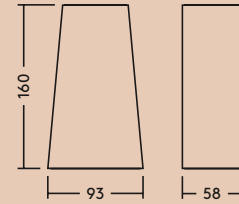
Montagefreundliche Installation, durch Aussparung an der Rückseite der Leuchte für das Anschlusskabel



Zylinderförmig

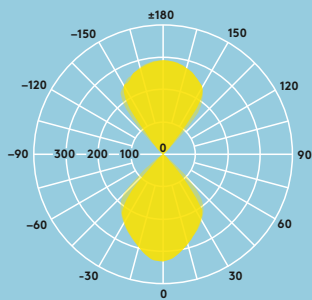


Runde und rechteckige Version



## Lichtverteilung

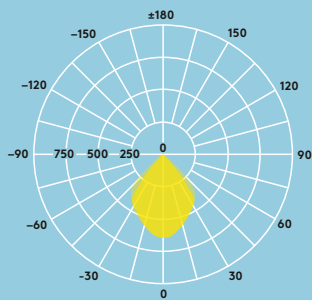
63lm/W



### Holly UP/DOWN

cd/klm ULOR: 47 %  
DLOR: 53 %  
LOR: 100 %

60lm/W



### Holly DOWN

cd/klm ULOR: 0 %  
DLOR: 100 %  
LOR: 100 %

## Lichtquelle

- 250-500lm
- 3000K
- Lebensdauer: 50 000 Stunden  
Nennlebensdauer (bei L80,  
Ta 25°C)
- CRI 80

## Spezifikation

- Schutzklasse I
- IP65
- IK04
- Betriebsumgebungs-  
temperatur: -20 bis +40°C

## Bestellangaben

Beschreibung	Art. Nr.
HOLLY LED Wandleuchte eckig Abstrahlung unten 5W, 300lm, 3000K	96633685
HOLLY LED Wandleuchte eckig Abstrahlung unten/oben 8W, 500lm, 3000K	96633686
HOLLY LED Wandleuchte abgerundet Abstrahlung unten 5W, 300lm, 3000K	96633683
HOLLY LED Wandleuchte abgerundet Abstrahlung unten/oben 8W, 500lm, 3000K	96633684
HOLLY LED Wandleuchte zylindrisch Abstrahlung unten 8W, 250lm, 3000K	96633687

## Installation/Montage

- Schnelle und einfache Installation dank gut positionierter 3-poliger Anschlussklemme
- Montagefreundliche Installation, durch Aussparung an der Rückseite der Leuchte für das Anschlusskabel

## Material/Ausführung

Gehäuse: Aluminiumdruckguss  
RAL: 7016 anthrazit  
Frontabdeckung: Klarglas

## Lichtleistung

	Rund	Quadratisch	Zylinderförmig, teilweise offen

\*Keine Lichtverschmutzung, kein Uplight

# Mary

LED-Erdspießleuchte



Mary ist flexibel einsetzbar,  
zur Beleuchtung Ihrer  
Highlights im Außenbereich

- Optimal gerichtetes Licht
- Kompletter Produkt mit Erdspieß
- Kompatibel mit THORNeco-Kabelsystem
- Anschlussadapter im Lieferumfang enthalten
- Hohe Korrosionsbeständigkeit (C4) und Schutz vor Wassereintritt



Schutzart  
IP66 für  
Außenbereiche



Stoßfestigkeit  
nach IK08



50 000 Stunden  
Lebensdauer



Anschlusskabel  
mit integrierter  
Wassersperre



Kompatibel mit  
THORNeco-  
Kabelsystem

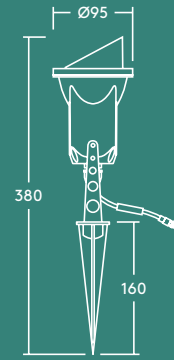
Ideal für...



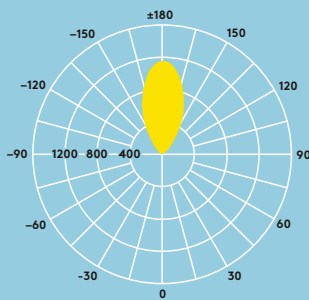
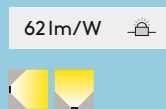
Gebäudefassaden



Gärten



## Lichtverteilung



### Mary 500lm

cd/klm ULOR: 100 %  
DLOR: 0 %  
LOR: 100 %

## Lichtquelle

- 500lm (8W), 62lm/W
- 3000K
- Lebensdauer: 50000 Stunden  
Nennlebensdauer (bei L80,  
Ta 25°C)
- CRI80

## Spezifikation

- Schutzklasse I
- IP66
- IK08
- Betriebsumgebungs-  
temperatur: -20 bis +50°C

## Installation/Montage

- Inklusive Erdspeiß
- Vorverdrahtetes  
Anschlusskabel mit Adapter  
für (1,5mm<sup>2</sup>)
- Verbindungskabel schwere  
Gummileitung H07RN-F
- Salzbeständig nach  
Korrosionsklasse C4

## Material/Ausführung

Gehäuse: Aluminiumdruckguss  
(RAL 9005)

Schrauben: Edelstahl  
AISI 316 mit GEOMET®  
500-Beschichtung

Frontabdeckung: Klarglas

## Bestellangaben

Beschreibung	Art. Nr.
MARY LED Erdspießleuchte Aluminium anthrazit, 8W, 500lm, 3000K	96633583
<b>Zubehör:</b>	
PIR-Sensor Bewegungs-/Dämmerungssensor	96633592
Photo-Dämmerungssensor	96634061

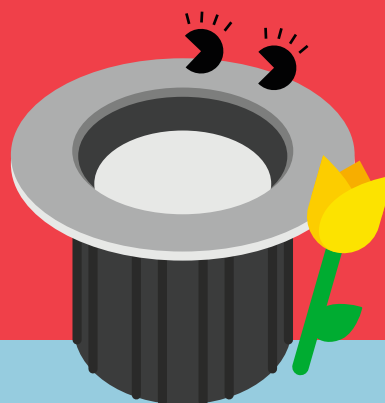
## Kompatibles THORNeco-Kabelsystem

Planungsdetails siehe S. 46



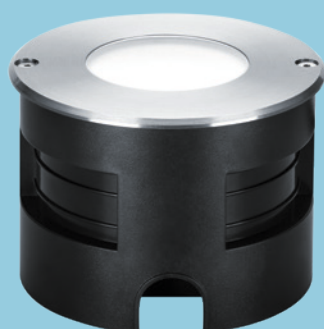
# Rosy

## LED-Bodeneinbauleuchte



Rosy überzeugt durch ihre Robustheit, ideal für die Beleuchtung von Wegen und Begrenzungen im Außenbereich

- Geringe Bauhöhe für verringerte Einbautiefe
- Hohe Korrosionsbeständigkeit (C4) und Schutz vor Wassereintritt
- Geeignet für die Installation in Beton/ Erdboden/Holz
- Abdeckung aus milchigem Sicherheitsglas zur Reduzierung der Blendungswahrnehmung
- Kompatibel mit THORNeco-Kabelsystem
- Anschlussadapter mit offenen Litzen im Lieferumfang enthalten



Schutzart IP66 und IP67 für Außenbereiche



Stoßfestigkeit nach IK09 (Trittschutz)



50 000 Stunden Lebensdauer



Anschlusskabel mit integrierter Wassersperre



Kompatibel mit THORNeco-Kabelsystem

Ideal für...

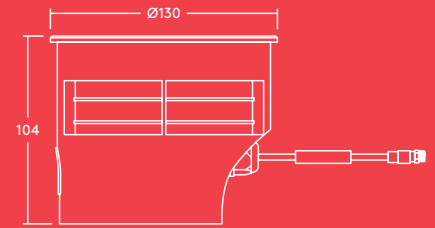


Gehwege



Gärten





### Lichtquelle

- 350lm (6W)
- 3000K
- Lebensdauer: 50000 Stunden  
Nennlebensdauer (L80,  
bei 25 °C)
- CRI80

### Spezifikation

- Schutzklassel
- IP66 und IP67
- IK09
- Betriebsumgebungs-  
temperatur: -20 bis +50 °C

### Installation/Montage

- Geeignet für die Installation  
in Beton/Erdboden/Holz
- Vorverdrahtetes  
Anschlusskabel mit Adapter  
für (1,5mm<sup>2</sup>)
- Verbindungskabel schwere  
Gummileitung H07RN-F
- Salzbeständig nach  
Korrosionsklasse C4

### Material/Ausführung

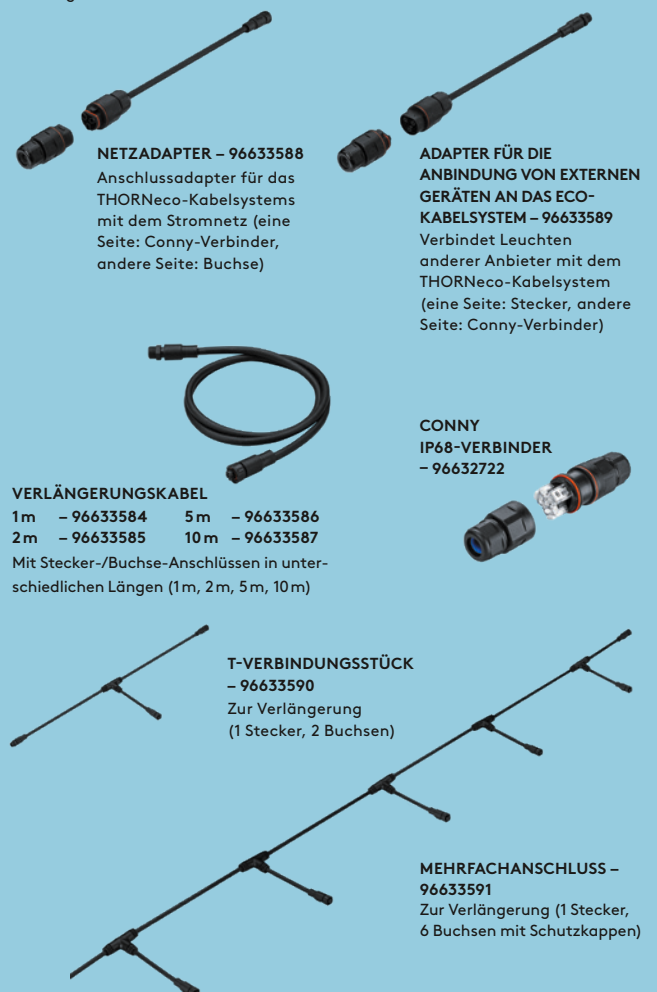
- Gehäuse: Edelstahl AISI 316,  
Aluminiumdruckguss
- Schrauben: Innensechskant,  
Edelstahl AISI 316 mit GEOMET<sup>®</sup>  
500-Beschichtung
- Frontabdeckung: gehärtetes  
Milchglas
- Verbindungsmuffe: PC

## Bestellangaben

Beschreibung	Art. Nr.
ROSY LED Bodeneinbauleuchte Edelstahl, 6W, 350lm, 3000K	96633582
<b>Zubehör</b>	
PIR-Sensor Bewegungs-/Dämmerungssensor	96633592
Photo-Dämmerungssensor	96634061

### Kompatibles THORNeco-Kabelsystem

Planungsdetails siehe S. 46



# Zubehör

## Rund ums Haus

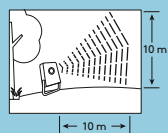
### PIR-Sensor (Bewegungs-/Dämmerungssensor)

- Tageslichtabhängiger Bewegungssensor
- Einschließlich Fernbedienung zur Anpassung der Sensoreinstellungen
- Inklusive Erdspieß, auch geeignet für die Wandmontage
- Zuverlässige Ein- und Ausschaltfunktion dank Infrarot-Technologie
- IP65
- IK04
- Umgebungstemperatur: -20 bis +40 °C
- Schaltlast: 800W
- Schutzklasse I
- Anschluss über THORNeco-Kabelsystem oder über Anschlussadapter (im Lieferumfang enthalten)



#### Sensor

#### Erfassungsbereich



#### Einstellungsmöglichkeiten

⌚ Zeit	10 s, 90 s, 5 min, 10 min, 15 min, 20 min, 30 min
* Lux	10 lux, 50 lux, 100 lux, 200 lux, 500 lux, 1000 lux, 2000 lux

#### Beschreibung

PIR-Sensor Bewegungs-/Dämmerungssensor

#### SAP-Code

96633592

### Photozelle (Dämmerungssensor)

- Tageslichtabhängiger Sensor
- Mit Schalter um das Helligkeitsniveau festzulegen, bei welchem die Leuchte eingeschaltet werden soll
- Empfindlichkeit kann von 100 lux bis 2000 lux am Produkt eingestellt werden
- Inklusive Erdspieß, auch geeignet zur Wandmontage
- IP65
- IK04
- Umgebungstemperatur: -20 bis +40 °C
- Schaltlast: 200W
- Schutzklasse I
- Anschluss über das THORNeco-Kabelsystem oder regulär über Adapter (im Lieferumfang enthalten)



#### Beschreibung

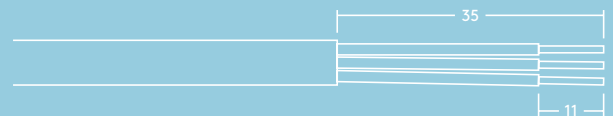
Photo-Dämmerungssensor

#### SAP-Code

96634061

### Conny IP68-Verbinder

- Schnellverbinder, 3-polig
- Werkzeuglose Montage
- IP68
- Kabeldurchmesser: 6,5 bis 12 mm
- Bemessungsquerschnitt starr, ein- und feindrähtig 1 bis 2,5 mm<sup>2</sup>



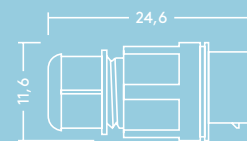
#### Beschreibung

CONNY Kabelverbinder 3polig

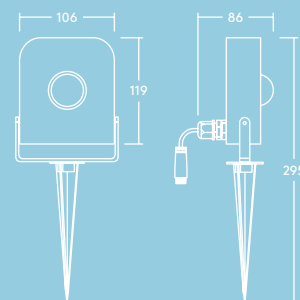
#### SAP-Code

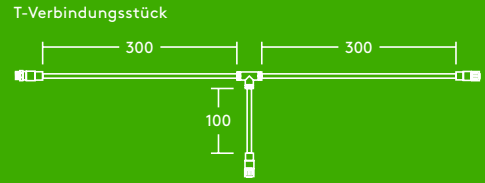
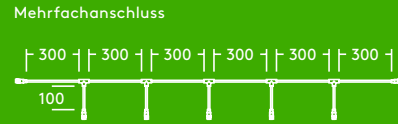
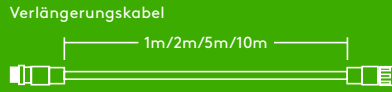
96632722

#### Conny IP68-Kabelverbinder



#### PIR-Sensor / Photozelle





Adapter für die Anbindung von externen Geräten an das THORNeco-Kabelsystem



## Kabel und Verbinder

- Werkzeuglose Montage
- 3-polig
- IP68
- Hohe mechanische Belastbarkeit
- Flexibles Gummikabel H07RN-F 3 G 1,5 mm<sup>2</sup>
- Geeignet für den Einsatz im Freien



**Netzadapter** für das THORNeco-Kabelsystems mit dem Stromnetz (eine Seite: Conny-Verbinder, andere Seite: Buchse)



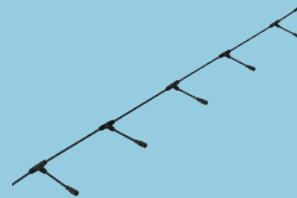
**Externer Adapter** verbindet Leuchten anderer Anbieter mit dem THORNeco-Kabelsystem (eine Seite: Stecker, andere Seite: Conny-Verbinder)



**Verlängerungskabel** mit Stecker-/Buchse-Anschlüssen in unterschiedlichen Längen (1m, 2m, 5m, 10m)



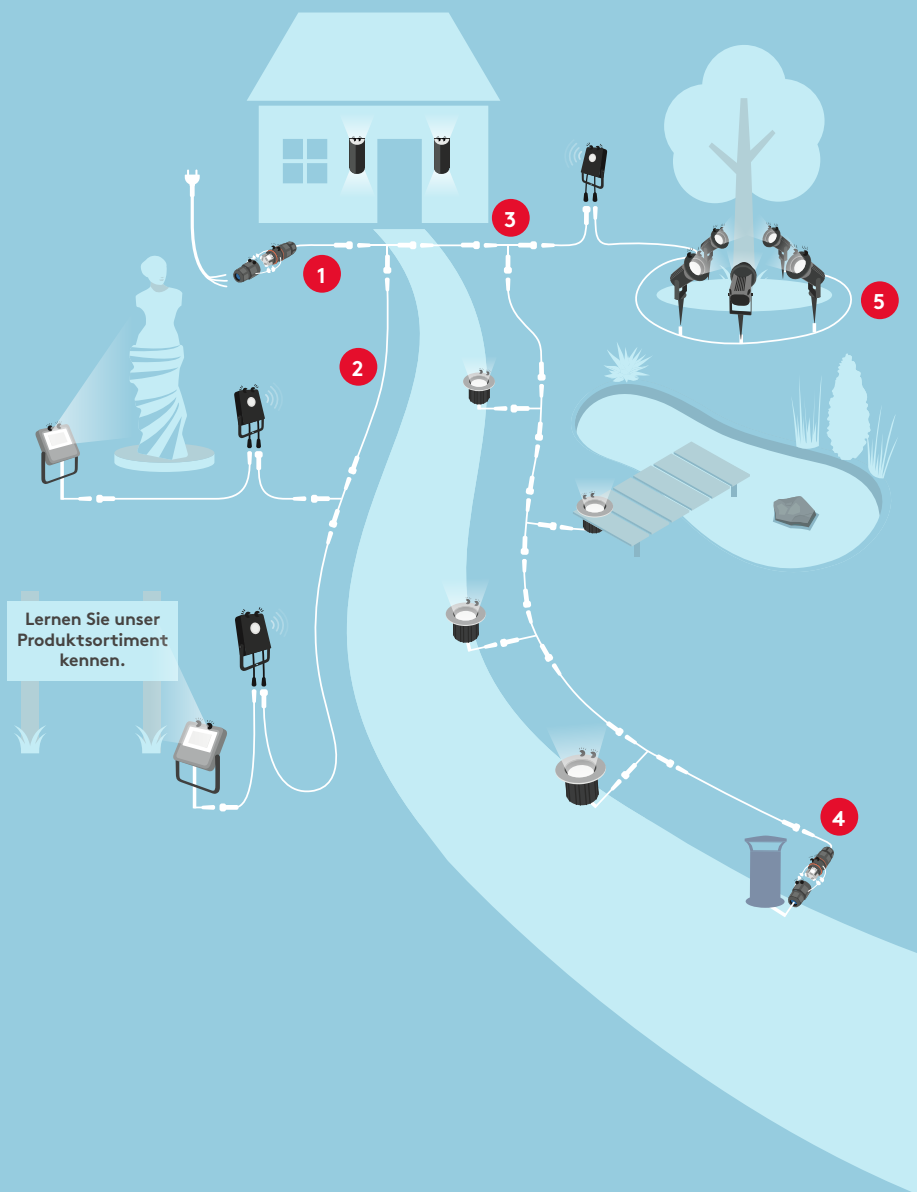
**T-Verbindungsstück** zur Verlängerung (1 Stecker, 2 Buchsen)



**Mehrfachanschluss** zur Verlängerung (1 Stecker, 6 Buchsen mit Schutzkappen)

Beschreibung	SAP-Code
ECO-Verlängerungskabel H07RN-F 1m	96633584
ECO-Verlängerungskabel H07RN-F 2m	96633585
ECO-Verlängerungskabel H07RN-F 5m	96633586
ECO-Verlängerungskabel H07RN-F 10m	96633587
ECO-Netzadapter	96633588
ECO-Externer Integrator	96633589
ECO-T-Verbindungsstück	96633590
ECO-Mehrfachanschluss 6-Fach	96633591

# THORNeco-Kabelsystem



## Bestellangaben

Beschreibung	Art. Nr.
NETZADAPTER	96633588
VERLÄNGERUNGSKABEL 1m	96633584
VERLÄNGERUNGSKABEL 2m	96633585
VERLÄNGERUNGSKABEL 5m	96633586
VERLÄNGERUNGSKABEL 10m	96633587
T-VERBINDUNGSTÜCK	96633590
Mehrfachanschluss	96633591
Adapter für die Anbindung von externen Geräten	96633589
Conny IP68-Verbinder	96632722



**NETZADAPTER – 96633588**

Anschlussadapter für das THORNeco-Kabelsystem mit dem Stromnetz (eine Seite: Conny-Verbinder, andere Seite: Buchse)



**VERLÄNGERUNGSKABEL**

1m – 96633584 5m – 96633586  
2m – 96633585 10m – 96633587

Mit Stecker-/Buchse-Anschlüssen in unterschiedlichen Längen (1m, 2m, 5m, 10m)



**3**

**T-VERBINDUNGSTÜCK – 96633590**  
Zur Verlängerung (1 Stecker, 2 Buchsen)



**4**

**ADAPTER FÜR DIE ANBINDUNG VON EXTERNEN GERÄTEN AN DAS ECO-KABELSYSTEM – 96633589**

Verbindet Leuchten anderer Anbieter mit dem THORNeco-Kabelsystem (eine Seite: Stecker, andere Seite: Conny-Verbinder)



**5**

**MEHRFACHANSCHLUSS – 96633591**

Zur Verlängerung (1 Stecker, 6 Buchsen mit Schutzkappen)



**CONNY IP68-VERBINDER – 96632722**

# Maximal zulässige Anzahl von LED-Leuchten an einem Leitungsschutzautomaten, Typ B oder C



## Elsa

Art. Nr.	Beschreibung	C10	C13	C16	C20	B10	B13	B16	B20
96630327	ELSA LED 600 1200 840 WH	80	100	125	160	80	100	125	160
96630328	ELSA LED 600 1200 830 WH	80	100	125	160	80	100	125	160
96630329	ELSA LED 600 1200 840 MWS WH	80	100	125	160	80	100	125	160
96630330	ELSA LED 600 1200 830 MWS WH	80	100	125	160	80	100	125	160
96630376	ELSA LED 450 800 840 WH	80	100	125	160	80	100	125	160
96630377	ELSA LED 450 800 830 WH	80	100	125	160	80	100	125	160
96630378	ELSA LED 450 800 840 MWS WH	80	100	125	160	80	100	125	160
96630379	ELSA LED 450 800 830 MWS WH	80	100	125	160	80	100	125	160



## Emma

Art. Nr.	Beschreibung	C10	C13	C16	C20	C25	B10	B13	B16	B20	B25
96629751	EMMA LED 1500 6000 830	41	53	65	82	103	41	53	65	82	103
96666099	EMMA LED 1500 6000 840	41	53	65	82	103	41	53	65	82	103
96629750	EMMA LED 1200 4000 830	30	39	48	60	75	30	39	48	60	75
96666098	EMMA LED 1200 4000 840	30	39	48	60	75	30	39	48	60	75
96666100	EMMA LED 600 2000 840	60	78	96	120	150	60	78	96	120	150
96630322	EMMA LED 600 2000 830	60	78	96	120	150	60	78	96	120	150



## Julie

Art. Nr.	Beschreibung	C10	C13	C16	C20	C25	B10	B13	B16	B20	B25
96628548	JULIE 600 LED IP65 2200 840	50	70	80	110	150	20	75	115	125	110
96665577	JULIE 1200 LED IP65 4200 840	45	65	70	90	100	40	60	60	80	100
96665579	JULIE 1200 LED IP65 4200 840 E3	45	65	70	90	100	40	60	60	80	100
96630234	JULIE 1200 LED IP65 4200 840 COR MWS	45	65	70	90	100	40	60	60	80	100
96630239	JULIE 1200 LED IP65 4200 840 TW	45	65	70	90	100	40	60	60	80	100
96631093	JULIE 1200 LED IP65 4200 840 COR MWS E3	45	65	70	90	100	40	60	60	80	100
96628396	JULIE 1500 LED IP65 4200 840	45	65	70	90	100	40	60	60	80	100
96628397	JULIE 1500 LED IP65 4200 840 E3	45	65	70	90	100	40	60	60	80	100
96630235	JULIE 1500 LED IP65 4200 840 COR MWS	45	65	70	90	100	40	60	60	80	100
96631094	JULIE 1500 LED IP65 4200 840 COR MWS E3	45	65	70	90	100	40	60	60	80	100
96630240	JULIE 1500 LED IP65 4200 840 TW	45	65	70	90	100	40	60	60	80	100
96665580	JULIE 1500 LED IP65 6300 840	30	45	50	60	75	30	45	50	60	75
96665582	JULIE 1500 LED IP65 6300 840 E3	30	45	50	60	75	30	45	50	60	75
96630236	JULIE 1500 LED IP65 6300 840 COR MWS	30	45	50	60	75	30	45	50	60	75



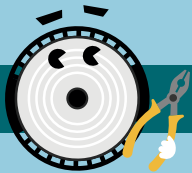
## Julie

Art. Nr.	Beschreibung	C10	C13	C16	C20	C25	B10	B13	B16	B20	B25
96631095	JULIE 1500 LED IP65 6300 840 COR MWS E3	30	45	50	60	75	30	45	50	60	75
96630241	JULIE 1500 LED IP65 6300 840 TW	30	45	50	60	75	30	45	50	60	75
96631143	JULIE 1800 LED IP65 8600 840	20	30	35	45	50	20	30	30	40	50
96631144	JULIE 1800 LED IP65 8600 840 E3	20	30	35	45	50	20	30	30	40	50



## Lucy

Art. Nr.	Beschreibung	C10	C13	C16	C20	C25	B10	B13	B16	B20	B25
96630331	LUCY 600 LED IP66 2000 840 TW	75	115	125	150	210	50	70	80	110	110
96635093	LUCY 1200 LED IP66 4000 830 TW	45	65	70	90	100	40	60	60	80	100
96630332	LUCY 1200 LED IP66 4000 840 TW	45	65	70	90	100	40	60	60	80	100
96635094	LUCY 1500 LED IP66 6000 830 TW	30	45	50	60	75	30	45	50	60	75
96630333	LUCY 1500 LED IP66 6000 840 TW	30	45	50	60	75	30	45	50	60	75
96630334	LUCY 1800 LED IP66 8000 840 TW	22	32	35	45	50	20	30	30	40	50



## Boris

Art. Nr.	Beschreibung	C10	C13	C16	C20	C25	B10	B13	B16	B20	B25
96634055	BORIS 300 13000 840	5	6	8	10	13	5	6	8	10	13
96634056	BORIS 300 19000 840	4	5	7	8	11	3	4	6	7	9
96634057	BORIS 375 25000 840	3	4	5	6	8	3	4	5	6	8
96634058	BORIS 375 30000 840	2	3	4	5	6	2	3	4	5	6



## Anna Vario

Art. Nr.	Beschreibung	C10	C13	C16	C20	C25	B10	B13	B16	B20	B25
96634030	ANNA VARIO Q596 3000 830/35/40	34	44	55	68	48	85	24	31	38	60
96634032	ANNA VARIO Q596 3750 830/35/40	27	35	43	54	38	67	19	24	30	47
96634035	ANNA VARIO Q622 3750 830/35/40	27	35	43	54	38	67	19	24	30	47
96634037	ANNA VARIO 1200X300 4000 830/35/40	27	35	43	54	38	67	19	24	30	47
96634034	ANNA VARIO Q596 3750 830/35/40 HFIX	34	44	54	68	68	85	34	44	54	85
96634036	ANNA VARIO Q622 3750 830/35/40 HFIX	34	44	54	68	68	85	34	44	54	85
96634045	ANNA VARIO 1200x300 4000 830/35/40 HFIX	34	44	54	68	68	85	34	44	54	85



## Roxy

Art. Nr.	Beschreibung	C10	C13	C16	C20	C25	B10	B13	B16	B20	B25
96634867	ROXY Aufbauleuchte 1200mm FLEX	29	38	47	59	74	20	27	33	41	52
96634868	ROXY Aufbauleuchte 1200mm DALI	21	28	35	45	56	13	17	21	27	33
96634869	ROXY Aufbauleuchte 1500mm FLEX	20	26	32	40	50	14	18	22	28	35
96634870	ROXY Aufbauleuchte 1500mm DALI	21	28	35	45	56	13	17	21	27	33

Art. Nr.	Beschreibung	C10	C13	C16	C20	C25	B10	B13	B16	B20	B25
96634871	ROXY Pendelleuchte direkt/indirekt 1200mm FLEX	20	26	32	40	50	14	18	22	28	35
96634872	ROXY Pendelleuchte direkt/indirekt 1200mm DALI	21	28	35	45	56	13	17	21	27	33
96634873	ROXY Asymmetrischeleuchte 1200mm FLEX	51	67	83	103	129	31	40	49	62	77
96634874	ROXY Asymmetrischeleuchte 1200mm DALI	30	38	46	58	72	18	23	28	35	43



## Amy Vario

Art. Nr.	Beschreibung	C10	C13	C16	C20	C25	B10	B13	B16	B20	B25
96632753	AMY VARIO 100 LED DL 700 830/35/40	40	53	65	81	96	37	48	59	74	92
96632754	AMY VARIO 150 LED DL 1000 830/35/40	31	41	50	63	78	28	37	46	57	70
96632755	AMY VARIO 150 LED DL 1500 830/35/40	27	35	43	54	67	24	32	39	49	61
96632756	AMY VARIO 200 LED DL 2000 830/35/40	20	26	32	40	50	18	24	29	37	47



## Zoe Vario

Art. Nr.	Beschreibung	C10	C13	C16	C20	C25	B10	B13	B16	B20	B25
96632685	ZOE VARIO LED DL 130 700 830/35/40	120	156	193	240	303	82	107	132	165	202
96632686	ZOE VARIO LED DL 170 1000 830/35/40	80	104	129	161	201	55	71	88	110	141
96632687	ZOE VARIO LED DL 210 1600 830/35/40	52	68	85	107	133	36	47	58	73	93
96632688	ZOE VARIO LED DL 210 2000 830/35/40	43	57	70	87	110	30	39	48	60	77



## Lily

Art. Nr.	Beschreibung	C10	C13	C16	C20	B10	B13	B16	B20
96632287	LILY LED SPOT IP44 38° 68 550 930 ADJ WH	221	287	362	443	134	172	213	266
96632288	LILY LED SPOT IP44 38° 68 550 940 ADJ WH	221	287	362	443	134	172	213	266
96632290	LILY LED SPOT IP44 38° 68 850 930 ADJ WH	221	287	362	443	134	172	213	266
96632291	LILY LED SPOT IP44 38° 68 850 940 ADJ WH	221	287	362	443	134	172	213	266
96633274	LILY LED SPOT IP44 24° 68 600 927	221	287	362	443	134	172	213	266
96633275	LILY LED SPOT IP44 24° 68 600 930	221	287	362	443	134	172	213	266
96633276	LILY LED SPOT IP44 24° 68 600 940	221	287	362	443	134	172	213	266
96633277	LILY LED SPOT IP44 24° 68 850 927	221	287	362	443	134	172	213	266
96633278	LILY LED SPOT IP44 24° 68 850 930	221	287	362	443	134	172	213	266
96633279	LILY LED SPOT IP44 24° 68 850 940	221	287	362	443	134	172	213	266
96633280	LILY LED SPOT IP44 38° 68 600 927	221	287	362	443	134	172	213	266
96633281	LILY LED SPOT IP44 38° 68 600 930	221	287	362	443	134	172	213	266
96633282	LILY LED SPOT IP44 38° 68 600 940	221	287	362	443	134	172	213	266
96633283	LILY LED SPOT IP44 38° 68 850 927	221	287	362	443	134	172	213	266
96633284	LILY LED SPOT IP44 38° 68 850 930	221	287	362	443	134	172	213	266
96633285	LILY LED SPOT IP44 38° 68 850 940	221	287	362	443	134	172	213	266
96633286	LILY LED SPOT IP44 60° 68 600 927	221	287	362	443	134	172	213	266
96633287	LILY LED SPOT IP44 60° 68 600 930	221	287	362	443	134	172	213	266
96633288	LILY LED SPOT IP44 60° 68 600 940	221	287	362	443	134	172	213	266
96633289	LILY LED SPOT IP44 60° 68 850 927	221	287	362	443	134	172	213	266
96633290	LILY LED SPOT IP44 60° 68 850 930	221	287	362	443	134	172	213	266
96633291	LILY LED SPOT IP44 60° 68 850 940	221	287	362	443	134	172	213	266



## Lara

Art. Nr.	Beschreibung	C10	C13	C16	C20	C25	B10	B13	B16	B20	B25
96666101	LARA LED 250 800 840 WH	64	83	105	128	161	39	50	62	77	96
96666102	LARA LED 250 800 840 BLK	64	83	105	128	161	39	50	62	77	96
96666109	LARA LED 250 800 840 MWS WH	64	83	105	128	161	39	50	62	77	96
96666110	LARA LED 250 800 840 MWS BLK	64	83	105	128	161	39	50	62	77	96
96666105	LARA LED 300 1200 840 WH	93	121	153	187	234	56	72	90	112	140
96666106	LARA LED 300 1200 840 BLK	93	121	153	187	234	56	72	90	112	140
96666113	LARA LED 300 1200 840 MWS WH	93	121	153	187	234	56	72	90	112	140
96666114	LARA LED 300 1200 840 MWS BLK	93	121	153	187	234	56	72	90	112	140
96629752	LARA LED 330 2000 840 WH	45	60	75	90	113	36	48	60	72	92
96629754	LARA LED 330 2000 840 MWS WH	45	60	75	90	113	36	48	60	72	92



## Lena Vario

Art. Nr.	Beschreibung	C10	C13	C16	C20	C25	B10	B13	B16	B20	B25
96631862	LENA VARIO LED 320 1400 830/35/40	11	14	18	22	28	10	13	16	20	25
96631863	LENA VARIO LED 320 1400 830/35/40 MWS	7	10	12	15	18	6	9	11	13	17
96631864	LENA VARIO LED 380 1900 830/35/40	19	24	30	38	47	17	22	27	34	43
96631865	LENA VARIO LED 380 1900 830/35/40 MWS	18	23	28	35	44	16	21	26	32	39
96631866	LENA VARIO LED 380 2500 830/35/40	15	19	24	30	37	13	17	22	27	33
96631867	LENA VARIO LED 380 2500 830/35/40 MWS	14	18	22	28	35	13	17	20	26	32



## Tom Vario

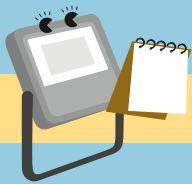
Art. Nr.	Beschreibung	C10	C13	C16	C20	C25	B10	B13	B16	B20	B25
96668718	TOM VARIO LED 300 1200 830/40 BK	90	120	160	210	260	50	70	90	110	150
96668719	TOM VARIO LED 300 1200 830/40 MWS BK	90	120	160	210	260	50	70	90	110	150
96632237	TOM VARIO LED 300 1200 830/40 WH	90	120	160	210	260	50	70	90	110	150
96632238	TOM VARIO LED 300 1200 830/40 MWS WH	90	120	160	210	260	50	70	90	110	150
96631714	TOM VARIO LED 300 2000 830/40 WH	75	115	125	150	150	50	70	80	110	110
96631715	TOM VARIO LED 300 2000 830/40 MWS WH	75	115	125	150	150	50	70	80	110	110
96668716	TOM VARIO LED 300 2000 830/40 BK	75	115	125	150	150	50	70	80	110	110
96668717	TOM VARIO LED 300 2000 830/40 MWS BK	75	115	125	150	150	50	70	80	110	110



## Leo

Art. Nr.	Beschreibung	C10	C13	C16	C20	B10	B13	B16	B20
96632698	LEO LED FL IP66 75W 830 PC	26	34	42	54	13	17	21	27
96632699	LEO LED FL IP66 100W 830 PC	8	12	16	20	4	6	8	10
96632700	LEO LED FL IP66 150W 830 PC	6	8	10	12	3	4	5	6
96632701	LEO LED FL IP66 200W 830 PC	4	6	8	10	2	3	4	5
96632702	LEO LED FL IP66 210W 830 PC	4	6	8	10	2	3	4	5
96630252	LEO LED FL IP66 75W 840 PC	26	34	42	54	13	17	21	27
96630253	LEO LED FL IP66 100W 840 PC	8	12	16	20	4	6	8	10
96630254	LEO LED FL IP66 150W 840 PC	6	8	10	12	3	4	5	6
96630255	LEO LED FL IP66 200W 840 PC	4	6	8	10	2	3	4	5
96630256	LEO LED FL IP66 210W 840 PC	4	6	8	10	2	3	4	5





## Leonie

Art. Nr.	Beschreibung	C10	C13	C16	C20	B10	B13	B16	B20
96630335	LEONIE LED FL IP65 10W 840	147	190	234	354	73	95	117	147
96630336	LEONIE LED FL IP65 20W 840	176	228	280	352	88	114	140	176
96630337	LEONIE LED FL IP65 30W 840	116	140	186	234	58	70	93	117
96630338	LEONIE LED FL IP65 50W 840	70	90	112	140	35	45	56	70
96631096	LEONIE LED FL IP65 10W 830	147	190	234	354	73	95	117	147
96631097	LEONIE LED FL IP65 20W 830	176	228	280	352	88	114	140	176
96631098	LEONIE LED FL IP65 30W 830	116	140	186	234	58	70	93	117
96631099	LEONIE LED FL IP65 50W 830	70	90	112	140	35	45	56	70



## Holly

Art. Nr.	Beschreibung	C10	C13	C16	C20	B10	B13	B16	B20
96633683	HOLLY CONE ROUND DOWN IP65 300 830	56	68	82	96	44	54	65	76
96633684	HOLLY CONE ROUND UP/DOWN IP65 500 830	56	68	82	96	44	54	65	76
96633685	HOLLY CONE SQUARE DOWN IP65 300 830	56	68	82	96	44	54	65	76
96633686	HOLLY CONE SQUARE UP/DOWN IP65 500 830	56	68	82	96	44	54	65	76
96633687	HOLLY WALL CAN DOWN IP65 250 830	56	68	82	96	44	54	65	76



## Mary

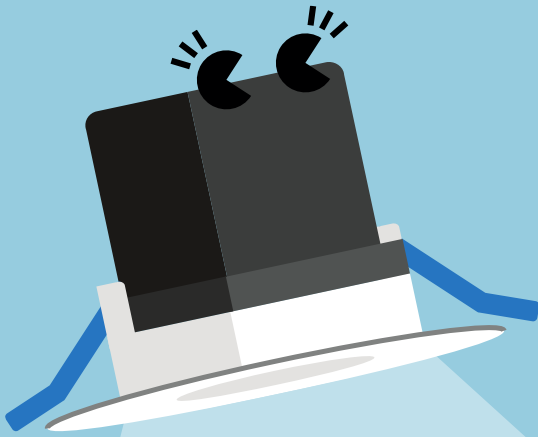
Art. Nr.	Beschreibung	C10	C13	C16	C20	B10	B13	B16	B20
96633583	MARY IP66 500 830	56	68	82	96	44	54	65	76



## Rosy

Art. Nr.	Beschreibung	C10	C13	C16	C20	B10	B13	B16	B20
96633582	ROSY IP67 350 830	56	68	82	96	44	54	65	76

Dieser Katalog wurde Ihnen überreicht durch:



## Kontakt

Zumtobel Group Deutschland GmbH  
Grevenmarschstraße 74-78  
32657 Lemgo, Germany  
TEL: +49 5261 212-0  
info.de@zumtobelgroup.com

[www.thorneco.com](http://www.thorneco.com)



**5 Jahre Garantie**

Die Produkte von THORNeco unterliegen einer kontinuierlichen Weiterentwicklung. Alle gezeigten Bilder, Zeichnungen und Spezifikationen präsentieren nur den Stand zum Zeitpunkt der Broschüreneerstellung und können nicht als Punkt eines Vertrages herangezogen werden. Im Laufe der Gültigkeit dieser Broschüre behalten wir uns vor, ohne weitere Publikation technische oder formale Änderungen an unseren Produkten vorzunehmen, die der Verbesserung dienen, oder geänderten gesetzlichen Vorschriften Rechnung tragen.



thorneco



THORNecoLED

DE 06/2021