

02/21



**marco zenner**

s.r.l.

MATERIEL ELECTRIQUE & INFORMATIQUE  
ECLAIRAGE ARCHITECTURAL & TECHNIQUE

# PRODUKTNEUHEITEN

AUDIO-VIDEO TECHNIK  
SYSTÈMES AUDIO-VIDÉO



BELEUCHTUNGSTECHNIK  
ÉCLAIRAGE



ELEKTROINSTALLATIONSTECHNIK  
SYSTÈMES ÉLECTRIQUES



GEBÄUDESYSYSTEMTECHNIK  
SYSTÈMES DOMOTIQUES



NETZWERKTECHNIK  
RÉSEAUX INFORMATIQUES



SICHERHEITSTECHNIK  
SYSTÈMES DE SÉCURITÉ



**Wir sind für Sie da!**

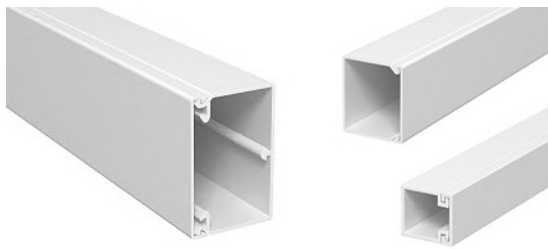
*Umfassendes  
Sortiment  
für IHR  
HANDWERK!*

# UNSER PARTNER DES MONATS



OBO ist unser Partner des Monats Februar.

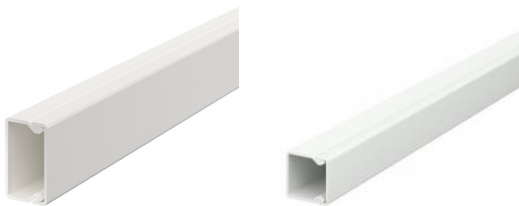
Zu diesem Anlass haben wir ab heute, bis zum 28. Februar und nur solange der Vorrat reicht folgende **Angebotspakete** für Sie :



### Das **WDK -Paket** beinhaltet :

- 56x WDK15015RW
- 48x WDK20020RW
- 40 x WDK30030RW
- 24x WDK40060RW
- 16x WDK60110RW
- 4x WDK100230RW

**Artikelnummer: 1756758**



### Das **WDKH-Paket** beinhaltet:

- 48x WDKH-15030RW
- 48x WDKH-20020RW

**Artikelnummer: 1756759**



### Das **WDK-Zubehör-Paket** beinhaltet:

- 25x 5055 L I 12
- 4000x 903 18 G

**Artikelnummer: 1756760**

Beim Kauf einer dieser 3 Pakete erhalten Sie eine **OBO Fleece-Jacke GRATIS\*** dazu.



Geben Sie bitte beim Kauf an unserer Laden-Theke die Größe an in der Sie die Jacke haben wollen.

Sollten Sie Ihre Bestellung online über unseren Shop tätigen, bitten wir Sie die gewünschte Größe im Kommentar-Feld anzugeben.

Da hier verschiedene Größen zur Auswahl stehen, bitten wir um Ihr Verständnis, dass wir ihre Jacke bei Obo erst ordern nachdem wir Ihre Bestellung bekommen haben. Die Jacke wird Ihnen dann zugestellt sobald wir unsererseits die Jacken von OBO bekommen haben.



\*1x Fleece-Jacke pro Aktionspaket

## THORN

LIGHTING PEOPLE



### VCT-Technologie

Die VCT-Technologie (Variable Colour Temperature) bringt eine neue Dynamik in Ihren Raum. Es können dedizierte Farbtemperaturen für bestimmte Bereiche Ihres Raumes eingestellt werden, die von 2700 K bis 6500 K reichen. Je nach Stimmung und Bedarf sind vordefinierte Beleuchtungsszenarien oder eine manuelle oder automatische Anpassung des Lichtniveaus mit VCT möglich.

Zusätzlich kann sie mit unserer BasicDIM Wireless-App oder über Lichtmanagementsysteme mit DALI2-Kompatibilität verwaltet werden. basicDIM Wireless ist unser Steuerungssystem mit Casambi Bluetooth-Technologie, in das Sensoren, Schalter und Leuchten integriert sind, die über ein Tablet oder ein Smartphone mit der entsprechenden App gesteuert und konfiguriert werden können.

Dank drahtloser Kommunikation ist basicDIM sowohl für bestehende als auch für neue Installationen geeignet. Die Installation könnte nicht einfacher sein, da die gesamte erforderliche Technologie in die Leuchten eingebaut ist – ohne zusätzliche Verkabelung.

Fügen Sie Ihrem Arbeitsbereich intelligente Funktionen hinzu, indem Sie VCT mit Omega Pro 2 kombinieren. Oder verleihen Sie allgemeinen Bereichen und Korridoren, Hotel- und Gasträumen oder Verkaufsräumen einen neuen dynamische Touch, indem Sie die Technologie mit dem bekannten Chalice-Downlight kombinieren. Die Kombination von VCT mit Altis hebt Stadionbeleuchtung auf ein komplett neues Niveau.

Ulrich Jürgenschellert, Product Manager Downlights, sagt: „VCT wertet Ihr Standard-Downlight ungemein auf. Sie können jetzt Farbtemperatur und Lichtniveaus entweder manuell über die App oder automatisch durch Vordefinition von Stimmungen und Zeitplänen einstellen. Und das Beste daran ist, dass sie keiner komplexen Installation bedarf.“

**Ihre Ansprechpartner :** Gabriele Martin, Thierry Delchambre, Tom Frantzen



## B<sup>1</sup>

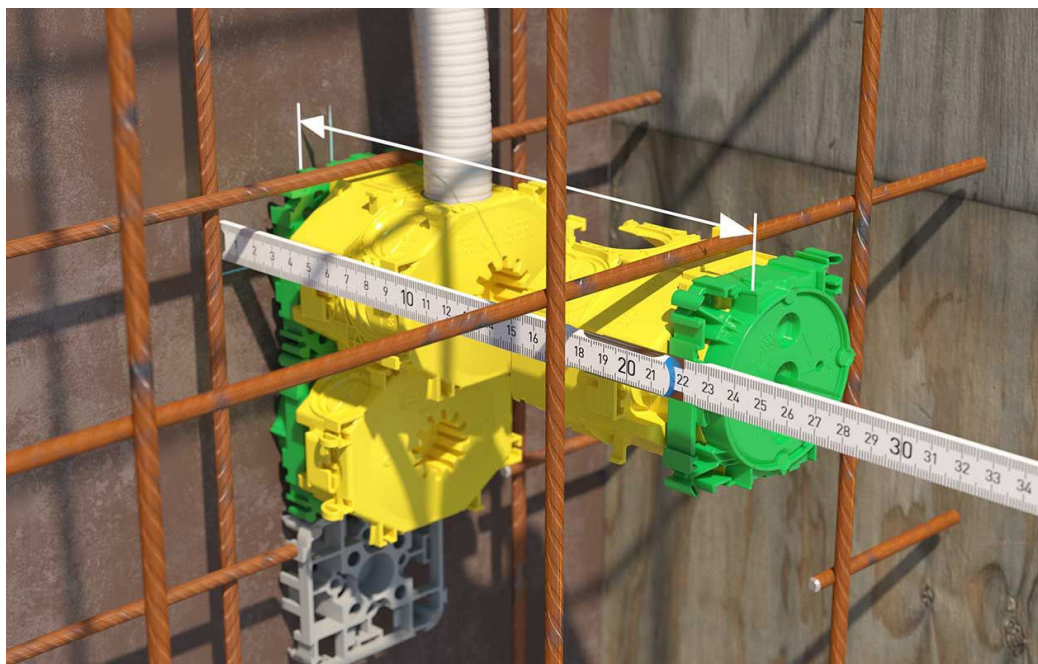
### Der neue Maßstab im Ortbeton.

Das bisherige Betonbauprogramm ist verfügbar bis zum 31.03.2021!

## B1, das neue Ortbeton-Programm für die Elektroinstallation

Neben den bewährten System-Eigenschaften wie dem flachen Frontteil, stabilen Befestigungsdome und der Stützelementaufnahme mit federndem Dosenboden verfügt das neue B1-Programm über innovative Rohreinführungen, stabile Aufnahmen für die neuen B1 Prefix®- Systemflügel sowie über nachträglich ausbrechbare Trennsteg zur Geräteverbindung bei Kombinationen.

- Für alle Schalungsarten geeignet
- Aufnahme für B1 Prefix®-Systemflügelset
- Stabil kombinierbar über kompletten Dosenkörper im Normabstand 71 mm
- Innovative Rohreinführungen zur schnellen Verarbeitung auf der Baustelle
- Signalborste zum einfachen Wiederfinden bei Installationen zur Gegenschalungsseite
- Größerer Einbau- und Installationsraum
- Installation von vorverdrahteten Einbaugeräten bei Mehrfachkombinationen durch nachträglich ausbrechbaren Trennsteg



**Ihre Ansprechpartner :** Marc Krier, Ben Godefroy

## O-range ECON® Fix. Laschenlos montiert. *Schnell und sicher.*

Geeignet für alle gängigen Wandaufbauten



OSB-Platte mit Gipskarton



Brettsperr-/ Massivholz



Gipsfaserplatten



Sichtmauerwerk

Mit der neuen Geräte-Verbindungsdose O-range ECON® Fix wird die Installation dank laschenloser Klemmrippen-Befestigung in unterschiedlichen Wandmaterial-Kombinationen wie OSB-Platten, Brettsperr- bzw. Massivholz, Gipsfaserplatten oder auch im Sichtmauerwerk deutlich schneller und leichter. Umlaufende Dichtlamellen auf zwei Ebenen garantieren den Erhalt der luftdichten Ebene. Durch die aufgebrachten Zentrierstege wird eine exakte und komfortable Montage der Geräte-Verbindungsdose in der Installationsöffnung ohne Verkanten ermöglicht.

**STECKEN – AUSRICHTEN – KLEMMEN – FERTIG!**



- Klemmrippen-Befestigung für unterschiedliche Wandaufbauten, z. B. Massivholz
- Umlaufende Dichtlamellen auf 2 Ebenen für den Erhalt der luftdichten Ebene
- 4 Schraubdomes für maximale Flexibilität bei der Gerätebefestigung
- Werkzeuglose Leitungs- und Rohreinführung
- Geräteschrauben mit Plus-Minus-Antrieb



## WALLBOX basicEVO DIE LADESTATION FÜR DEN PRIVATBEDARF

Die Plug'n Play Lösung ermöglicht das Laden mit bis zu 11 kW ohne weitere Konfiguration. Eine Eingrenzung der Ladeleistung auf stufenweise bis zu 7,2 kW / 3,7 kW / 2,1 kW ist ebenfalls mit einem einfachen Handgriff möglich. Ob Outdoor- oder Indoor-Einsatz, die basicEVO erfüllt höchste Sicherheitsstandards. So ist in der Wallbox-Funktionalität bereits eine DC-Fehlerstromerkennung integriert. Insofern ist das Laden mit der basicEVO um ein Vielfaches sicherer und schneller als das Laden an der Haushaltssteckdose.

**ANWENDUNGSBEREICHE**  
Privathaushalte, Garagen,  
Werkstätten, Kundenpark-  
plätze, usw.

Wir haben die  
**basicEVO**  
bereits auf  
Lager!

- intuitive Bedienbarkeit
- flexible Ladeleistung bis 11 kW
- höchster Sicherheitsstandard
- fest installierte Typ-2-Ladeleitung
- hochwertiges Metallgehäuse
- leicht und platzsparend
- anschlussfertig vormontiert
- komplett wartungsfrei

Laden auch Sie mit EVO! Schnell, sicher und einfach.

Einstellbare Ladeleistung	bis 11 kW
Ladestandard	DIN EN 61851-1
Nenndaten	230 V/400 V/AC   16 A   50 Hz
Integrierte Fehlerstromerkennung	AC 30 mA, DC 6 mA
Anschluss Zuleitung	Federklemmtechnik (2,5 mm <sup>2</sup> bis 6 mm <sup>2</sup> )
Schutzart	IP54 (spritzwassergeschützt)
LED-Taster	Anzeige Betriebszustand und Systemreset
Ladeleitung	5 m mit Typ-2-Ladekupplung
Abmessungen	288 x 366 x 110 mm (B/H/T)
Schutzart	IP54 (spritzwassergeschützt)

Ihre Ansprechpartner : Marco Leonhardt





Technische Lösungen  
für Hotels, Eigenheime  
und Zweckbauten.



## Z40

**Kapazitives Touchpanel mit 4.1" Display**

### REF: ZVIZ40

Kapazitives Touchpanel mit 4.1" Display mit Backlight, Näherungssensor, internem Temperaturfühler und Thermostatfunktion für 2 unabhängige Heizkreise.

**Bis zu 56 Steuerbefehle/Indikatoren** sind auf 7 Seiten mit Navigationsmenü realisierbar. Bildschirmschoner mit Bild, Datum, Zeit und/oder Temperatur wird aktiviert, wenn das Touchpanel in den Standby geht, und das Menü wird dank des Näherungssensors automatisch angezeigt, wenn sich ein Benutzer nähert. Automatische Regulierung der Displayhelligkeit via Helligkeitssensor. Zusätzlich besitzt das Z40 4 analog-digitale Eingänge, die als Binäreingang für Sensoren und potentialfreie Taster, als Temperaturfühler oder als Bewegungsmelder konfiguriert werden.

Installation in europäischen, italienischen, australischen und amerikanischen Standard-Schalterdosen.

**Zubehör:** Temperaturfühler, Bewegungsmelder.

**Verfügbar in Weiss, Schwarz, Silber und Weiss glänzend.**





# Power

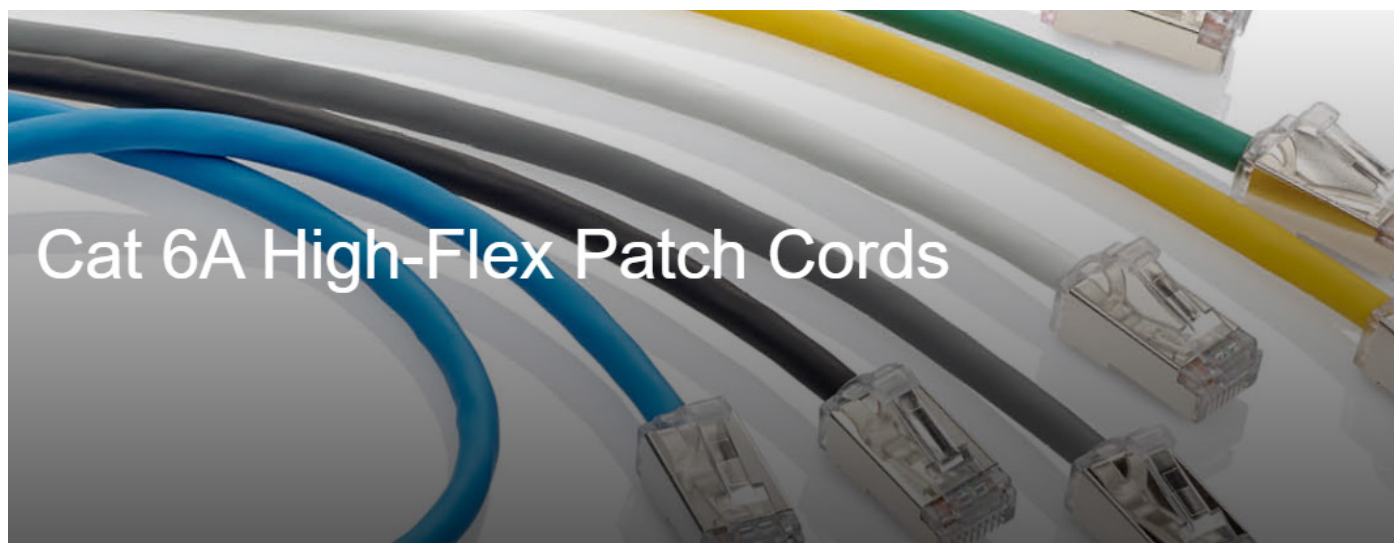
## Continuity Plus S 2000 – 3000

Multifunktionale On-line USV



- › On-line USV mit Rack- / Standgehäuse und drehbarer LCD / LED Anzeige ermöglicht variable Installationsmöglichkeiten
- › Großes Frequenz- und Eingangsspannungsfenster
- › Erweiterte digitale Überwachungstechnologie für höhere Betriebssicherheit und bessere Unabhängigkeit gegenüber Netzspannungsproblemen
- › Kurze Gehäusebauform für geringen Platzbedarf
- › Programmierbare Ausgänge
- › Starker Batterielader verkürzt die Batterieladezeit und ermöglicht lange Autonomiezeiten
- › Hot-Swap erlaubt das Tauschen der Batterien im Online Betrieb





Leviton Cat 6A High-Flex Patchkabel sind für den Einsatz in 10 Gigabit Anwendungen für alle Frequenzen von 1 bis 500 MHz ausgelegt. Patchkabel bieten eine flexible, hochdichte Verschaltung. Die Kabel unterstützen Hochgeschwindigkeits-Datenanwendungen. Sie reduzieren die Patchkabelsdichte in einem Patchfeld mit 24 Ports um 25 Prozent im Vergleich zu typischen Cat 6A-Patchkabeln.

- Geeignet für den Einsatz in High-Density-Switches, Routern und anderer Elektronik
- Der Biegeradius beträgt nur 0,74 Zoll, im Vergleich zu 1,0 Zoll bei typischen Cat 6A-Patchkabeln
- Erhältlich in den Farben weiß, gelb, grau, schwarz, rot, grün und blau
- Erhältlich in Längen von 1-50 Fuß
- Kompatibel mit Power over Ethernet





## HYBRID 4-KANAL DVR MSR-24N080005A



MSR-24N080005A

Artikel-Nr.: 226901

Verfügbar: Dez.-2020

- 4 Kanal Multisignal Rekorder
- Automatische Signal- und Auflösungserkennung
- **Auflösung Kameras bis zu 8 Megapixel**
- Aufzeichnungsrate: 100fps @ 1920x1080
- HD-TVI, AHD, 960H, Composite (2 x IP)
- HDMI und VGA Videoausgänge
- Auflösung Main Videoausgang UHD 3840x2160
- Programmierbarer FBAS Spot Monitor Ausgang
- **H.265 Video-Kompressionsverfahren**
- Kapazität für bis zu 2 interne SATA HDDs
- Bilddatenexport via USB 2.0, POS Interface
- Digital Zoom in Live und Playback Modus
- Zugriff über Mobile, Browser und CMS
- Schnittstelle externe Speicher eSATA
- Made in Korea Ablösung für #218168

## 2MP NETZWERK BULLET KAMERA RAL 9005



IEB-72M2812MAA 9005

Artikel-Nr.: 228518

Verfügbar: Okt.-2020

- 1/2,8" Sony STARVIS CMOS
- Auflösung max. 1920x1080, 25fps Bildrate
- Motorisiertes Varifocal Objektiv 2,7~12mm mit P-Iris
- Intelligente selbstlernende Video Analyse (IntelliVision Inside)
- Wide Dynamic Range, T-WDR (120dB)
- Quad Streaming: H.264, H.265 x3, MJPEG x1, Smart Codec
- Micro SD Card (SDHC, SDXC)
- Je ein Alarm Ein- und Ausgang sowie Audio Unterstützung
- Infrarotbeleuchtung bis zu 30m
- Einfache Installation, IP66
- PoE IEEE 802.3af Class 0, 12VDC
- Unterstützt ONVIF Profile S und Profile T
- Farbe RAL 9005 (schwarz)

## nexelec

3 embedded sensors



Carbon dioxide  
Temperature  
Humidity

Indoor Air Quality

- Carbon Dioxide Measurement
- Temperature, humidity
- CO2 threshold light indicator

10 years battery life

**INSAFE+ CARBON ist ein Kohlendioxidmelder, ein Temperatur- und Feuchtigkeitssensor und ein Wächter für Raumlufqualität.**

### Einsatzbereiche:

- Überwachung der Raumlufqualität in Wohnhäusern und an öffentlichen Orten.  
Das Gerät misst die Temperatur, die relative Luftfeuchtigkeit und den Kohlendioxidgehalt (CO<sub>2</sub>).
- INSAFE+ Carbon berechnet eine Führungsgröße für die Abdichtung der Räume, die Qualität des Luftwechsels definiert.
- Steuerung von Belüftungs-, Heizungs- und Klimaanlageen.



**INSAFE+ Carbon sowie die versiegelten Lithiumbatterien haben je nach Funkprotokoll und Einsatzbereich eine Funktionsdauer von bis zu 10 Jahren.**

**Das Gerät verfügt über einen Bedientknopf «Programmierbares Szenario», mit der Maßnahmen automatisiert und verschiedene vernetzte Geräte und Dienste überwacht werden können.**



AUDIO-VIDEOTECHNIK | SYSTÈMES AUDIO-VIDÉO  
BELEUCHTUNGSTECHNIK | ECLAIRAGE  
ELEKTROINSTALLATIONSTECHNIK | SYSTÈMES ÉLECTRIQUES  
GEBÄUDESYSYSTEMTECHNIK | SYSTÈMES DOMOTIQUES  
NETZWERKTECHNIK | RÉSEAUX INFORMATIQUES  
SICHERHEITSTECHNIK | SYSTÈMES DE SÉCURITÉ



**marco zenner**

MATERIEL ELECTRIQUE & INFORMATIQUE  
ECLAIRAGE ARCHITECTURAL & TECHNIQUE

marco zenner s.à r.l.  
Z.I. Zare Est  
L-4385 Ehlerange  
G.-D. de Luxembourg

Tel: 44 15 44-1 | Fax: 45 57 73  
E-mail: [contact@zenner.lu](mailto:contact@zenner.lu)  
Internet: [www.zenner.lu](http://www.zenner.lu)  
[www.smarthouse.lu](http://www.smarthouse.lu)